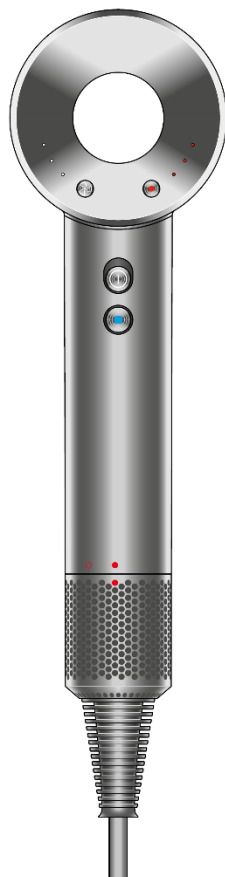


dyson supersonic



Návod k použití (CZ) / Návod na použitie (SK)

DŮLEŽITÉ BEZPEČNOSTNÍ POKYNY

PŘED POUŽITÍM TOHOTO SPOTŘEBIČE SI PŘEČTĚTE VEŠKERÉ POKYNY A UPOZORNĚNÍ V TOMTO NÁVODU A NA SPOTŘEBIČI

Při používání elektrického spotřebiče je třeba vždy dodržovat základní opatření, včetně následujících:

VAROVÁNÍ


SPOTŘEBIČ, FILTR A NÁSTAVCE OBSAHUJÍ MAGNETY

1. Nepřibližujte k lékařským implantátům, jako jsou kardiostimulátory nebo defibrilátory, protože tato zařízení mohou být ovlivněna silným magnetickým polem. Také mohou mít vliv na platební karty a elektronická paměťová média.

VAROVÁNÍ

TATO UPOZORNĚNÍ PLATÍ PRO SPOTŘEBIČ A TAKÉ PRO VŠECHNY NÁSTAVCE, PŘÍSLUŠENSTVÍ, NABÍJEČKY A SÍŤOVÉ ADAPTÉRY, JSOU-LI K DISPOZICI.

OMEZTE NEBEZPEČÍ VZNIKU POŽÁRU, ÚRAZU ELEKTRICKÝM PROUDEM NEBO ZRANĚNÍ:

2. Tento spotřebič společnosti Dyson mohou používat děti od 8 let a osoby se sníženými fyzickými, smyslovými a rozumovými schopnostmi nebo nedostatkem znalostí a zkušeností pouze v případě, že jsou pod dozorem nebo jim odpovědná osoba poskytla příslušné pokyny a informace týkající se bezpečného používání spotřebiče a možných rizik s tím spojených. Čištění a uživatelská údržba spotřebiče nesmí být prováděny dětmi bez dozoru.
3. Nedovolte, aby si děti s tímto spotřebičem hrály. Pokud budou spotřebič používat malé děti nebo osoba v jejich blízkosti, je třeba dbát maximální opatrnosti. Malé děti by měly být pod dohledem, aby bylo zajištěno, že si nebudou s tímto spotřebičem hrát.
4. **VAROVÁNÍ:** Tento spotřebič nepoužívejte v blízkosti van, sprch, umyvadel nebo jiných nádob obsahujících vodu. 
5. Je-li napájecí kabel poškozen, musí jej vyměnit nebo opravit výrobce, jeho servisní zástupce nebo osoba se stejnou kvalifikací, aby se zabránilo nebezpečí.
6. Tento spotřebič má nesamočinnou tepelnou pojistku, která brání přehřátí. Pokud se spotřebič vypne, vytáhněte kabel ze síťové zásuvky a nechte spotřebič vychladnout.
7. **UPOZORNĚNÍ:** Aby nevzniklo nebezpečí v důsledku neúmyslného resetování tepelné pojistky, tento spotřebič nesmí být napájen z externího spínacího zařízení, například časovače, ani připojen k obvodu, který dodavatel energie pravidelně zapíná a vypíná, ani zapojen do zásuvky s napájením, které je nestabilní nebo by mohlo být vypnuto.
8. Pokud se spotřebič používá v koupelně, po použití jej odpojte, protože blízkost vody představuje riziko, i když je spotřebič vypnutý. Ke zvýšení ochrany v případě použití spotřebiče v koupelně se doporučuje instalace proudového chrániče (RCD) se jmenovitým zbytkovým provozním proudem max. 30 mA do elektrického okruhu, který dodává proud do koupelny. Poradte se s kvalifikovaným elektrikářem.
9. Spotřebič nepoužívejte k jinému účelu než k vysoušení vlasů.
10. Nemanipulujte, ani se nedotýkejte žádné části zásuvky nebo spotřebiče vlhkými rukama.
11. Spotřebič neodpojujte tažením za kabel. Při odpojování uchopte zástrčku, nikoli kabel. Nepoužívejte prodlužovací kabel.

12. Napájecí kabel nenapínejte ani jej nevystavujte nadměrnému namáhání. Kabel udržujte v dostatečné vzdálenosti od horkých povrchů a neomotávejte jej okolo spotřebiče.
13. Na žádnou část spotřebiče nepoužívejte maziva, čisticí prostředky, leštidla ani osvěžovače vzduchu.
14. Vyžaduje-li spotřebič servisní zásah nebo opravu, obraťte se na naši zákaznickou linku. Spotřebič sami nerozebírejte, protože nesprávná následná montáž může způsobit úraz elektrickým proudem nebo požár.
15. Pokud spotřebič nefunguje správně, pokud utrpěl prudký úder, upadl na zem, byl poškozen, zůstal venku nebo spadl do vody, nepoužívejte jej a kontaktujte naši zákaznickou linku.



Místo výstupu vzduchu, kovový prstenec, nástavce a červeně vystínovaná plocha mohou být při použití horké. Než s nimi budete manipulovat, nechte je vychladnout.

OBSAH BALENÍ



Vysoušeč vlasů
Dyson Supersonic™

Některé nástavce nemusí být součástí balení.

Další nástavce můžete zakoupit na www.solight.cz



Stylingový
koncentrátor



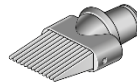
Směrová
tryska



Nástavec
na jemné sušení



Difuzér

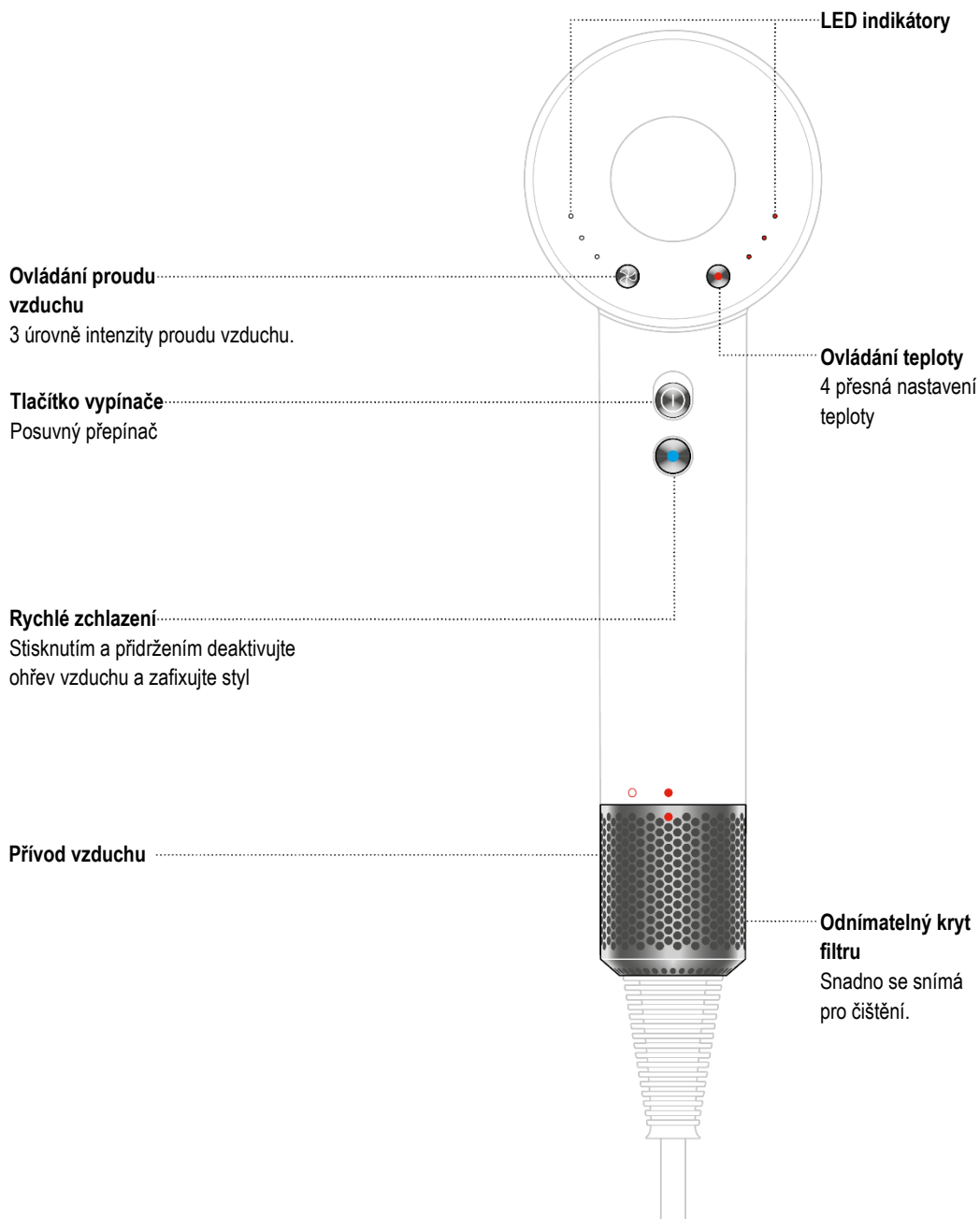


Hřeben
se širokými zuby



Nástavec proti
polétavým vlasům

ZAČÍNÁME



LED INDIKÁTORY

Nastavení

Indikátory LED ukazují, jaké nastavení používáte.

Proud vzduchu

Tři bíle svítící LED diody



Rychlý

Dvě bíle svítící LED diody



Střední

Jedna bíle svítící LED dioda



Mírný

Teplota

Maximální pracovní teplota za normálních pracovních podmínek: 105°C.

Maximální teplota termistoru, kdy dojde k bezpečnostnímu vypnutí: 145°C.

Tři červeně svítící LED diody



Vysoká

Dvě červeně svítící LED diody



Střední

Jedna červeně svítící LED dioda



Nízká

Žádná červeně svítící LED dioda



Studený vzduch

Diagnostika

LED diody budou nepřetržitě blikat, aby vás informovaly o tom, že váš spotřebič vyžaduje vaši pozornost.

Čištění filtru. Postupujte podle pokynů nebo se podívejte na video na adrese [dyson.cz/yoursupersonic](https://www.dyson.cz/yoursupersonic).

Pokud všechny tři červené diody stále blikají, kontaktujte zákaznickou linku společnosti Dyson.

Vysoušeč vlasů znovu nezapínejte.



Tři blikající bílé LED diody.



Tři blikající červené LED diody.

POUŽÍVÁNÍ VYSOUŠEČE VLASŮ

Vysoušeč vlasů Dyson Supersonic™ má magnetické stylingové nástavce pro snadné nasazování a otáčení během úpravy vlasů.

Při snímání nástavců je chytejte za okraje, jsou chladnější.

Technologie Heat Shield udržuje povrch stylingových nástavců chladnější.

Směrová tryska

Pomáhá vytvořit objem a masu. Snižuje krepatění vlasů a zajišťuje hladký a přirozený vzhled.



Stylingový koncentrátor

Širší a tenčí pro přesný styling.



Difuzér

Rovnoměrné rozptýlení vlasů pomáhá definovat kudrlinky a omezit jejich krepatění.



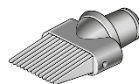
Nástavec na jemné sušení

Chladnější a šetrnější vysoušení pro jemné vlasy a citlivou pokožku hlavy.



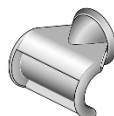
Hřeben se širokými zuby

Navržený pro kudrnaté a vlnité vlasy. Prodlužte vlasy úplně, nebo jen mírně natupírujte kadeře.



Nástavec proti polétavým vlasům

Pro hladší finiš. Pomocí Coanda efektu přitahuje delší a zahlašuje polétavé vlasy.



PRAVIDELNÉ ČIŠTĚNÍ FILTRU

Jednou měsíčně, nebo když vás na to upozorní LED indikátory, zkontrolujte, zda je filtr čistý bez zbytků vlasových přípravků a nečistot.

Údržba pro zajištění trvalého výkonu

Před čištěním filtru odpojte vysoušeč vlasů od elektrické sítě a nechte jej vychladnout.

Vysoušeč vlasů Dyson Supersonic™ disponuje vysoce vyladěnou technologií, která zajišťuje výjimečný výkon.

Tuto technologii je třeba udržovat v čistotě bez prachu a zbytků vlasových přípravků. Pro trvalé zachování výkonu je nutná údržba.

Krok 1

Pevně držte rukojeť spotřebiče a opatrně otáčejte krytem filtru proti směru hodinových ručiček.

Krok 2

Stáhněte kryt filtru dolů směrem od spotřebiče. Pomocí utěrky, která nepouští vlákna, nebo měkkého kartáčku odstraňte prach a nečistoty z krytu filtru i z filtrační mřížky.

Upozornění

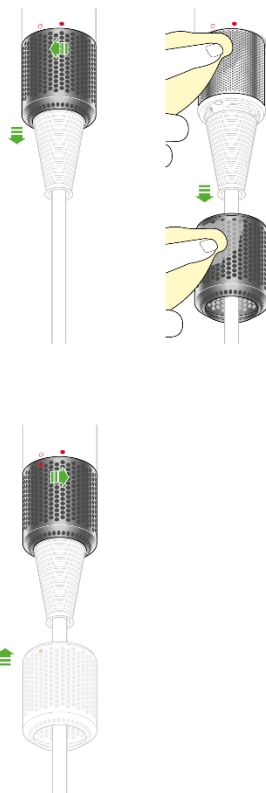
K čištění filtrační mřížky nepoužívejte vodu.

Na filtrační mřížku nevyvíjejte příliš velký tlak.

Krok 3

Nasuňte a otáčejte krytem filtru zpět do své polohy, dokud správně nezapadne.

Před použitím otáčejte ve směru hodinových ručiček, abyste jej zajistili.



DODATEČNÉ INFORMACE

ÚDRŽBA SPOTŘEBIČE DYSON

- Neprovádějte žádnou údržbu ani opravy, které nejsou popsány v tomto návodu k použití nebo které vám nebyly doporučeny naší zákaznickou linkou.
- Před řešením problémů se spotřebičem vždy odpojte zástrčku ze zásuvky. Pokud spotřebič nefunguje, nejprve ověřte, že je síťová zásuvka pod napětím a že je zástrčka správně zasunutá do zásuvky.

INFORMACE O LIKVIDACI

- Spotřebiče společnosti Dyson jsou vyrobeny z velmi dobře recyklovatelných materiálů. Po skončení životnosti spotřebič zlikvidujte odpovědně, a pokud je to možné, nechte jej recyklovat.
- Toto označení znamená, že by tento elektrospotřebič neměl být v zemích EU likvidován s běžným domovním odpadem. Aby nedocházelo k možnému poškození životního prostředí nebo zdraví lidí nekontrolovanou likvidací odpadů, odpovědně elektrospotřebiče recyklujte a podpořte tak udržitelné opakované využívání surovinových zdrojů. K vrácení použitého elektrospotřebiče využijte systémy vrácení a sběru nebo se spojte s prodejcem, u kterého jste elektrospotřebič zakoupili. Tato místa mohou elektrospotřebič odebrat k ekologicky bezpečné recyklaci.
- Opatřovanou filtrační jednotku zlikvidujte v souladu s platnými místními předpisy a nařízeními.



LIMITOVANÁ DVOULETÁ ZÁRUKA

Níže jsou uvedené podmínky limitované dvouleté záruky společnosti Dyson. Jméno a adresa autorizovaného servisního střediska společnosti Dyson pro vaši zemi jsou uvedeny v jiné části dokumentu – tyto údaje najdete na konci.

NA CO SE VZTAHUJE ZÁRUKA

- Oprava nebo výměna spotřebiče Dyson (podle uvážení společnosti Dyson), bude-li shledán vadným v důsledku vady materiálu, provedení nebo funkce do 2 let od data nákupu nebo dodání (nebude-li některý díl k dispozici nebo se již nebude vyrábět, společnost Dyson jej vymění za funkční náhradní díl).
- Pokud byl spotřebič zakoupen v zemi mimo EU, platí tato záruka i v případě, že je spotřebič používán v zahraničí. Záruka je však možné uplatnit pouze v zemi, kde byl spotřebič zakoupen.
- Pokud byl spotřebič zakoupen v zemi EU, platí tato záruka i v případě, že je spotřebič používán v zahraničí. Záruka lze uplatnit (i) v zemi, ve které byl spotřebič zakoupen, nebo (ii) v Rakousku, Belgii, Dánsku, Finsku, Francii, Německu, Irsku, Itálii, Nizozemsku, Norsku, Polsku, Španělsku, Švédsku, Švýcarsku nebo ve Velké Británii, pokud byl spotřebič zakoupen v kterékoli z těchto zemí a stejný model jako tento spotřebič se v příslušné zemi prodává se stejným jmenovitým napětím.

NA CO SE ZÁRUKA NEVZTAHUJE

Společnost Dyson neposkytuje záruku na opravu nebo výměnu spotřebiče, pokud k závadě došlo v důsledku:

- Poškození způsobené tím, že nebyla prováděna doporučená údržba spotřebiče.
- Náhodné poškození, závady způsobené nedbalým používáním či péčí, nesprávným či neopatrným použitím nebo manipulací se spotřebičem, která není v souladu s uživatelskou příručkou pro spotřebič Dyson.
- Použití spotřebiče k jinému účelu, než pro jaký byl navržen.
- Používání spotřebiče pro profesionální nebo komerční účely.
- Používání spotřebiče po dobu přesahující „standardní použití“, která je definována jako více než dvě hodiny denně.
- Použití součástí nesmontovaných nebo neinstalovaných v souladu s pokyny společnosti Dyson.
- Použití jiných než originálních součástí a příslušenství značky Dyson.
- Nesprávné montáže (s výjimkou montáže pracovníkem společnosti Dyson).
- Opravy či úpravy neprovedených společností Dyson nebo jejími autorizovanými poskytovateli služeb.
- Běžné opotřebení (např. pojistky atp.).

Máte-li jakékoli pochybnosti ohledně toho, na co se vaše záruka vztahuje, kontaktujte prosím naši zákaznickou linku.

ZÁRUČNÍ PODMÍNKY

- Záruka nabývá platnosti v den nákupu (nebo v den dodání, pokud k němu došlo později).
- Před započítáním záruční opravy je nutno předložit originály záručního listu a prodejního dokladu. Bez předložení těchto dokladů bude oprava účtována jako mimozáruční. Proto si prodejní doklad a záruční list pečlivě uschovejte.
- Veškeré vyměněné součásti v rámci záruční opravy se stávají majetkem společnosti Dyson.
- Oprava nebo výměna spotřebiče Dyson prodlužuje platnost záruky o dobu, po kterou byl spotřebič v záruční opravě.
- Záruka poskytuje výhody, které jdou nad rámec vašich spotřebitelských práv a nemají na ně žádný vliv, a bude platit, ať už jste zakoupili spotřebič přímo u společnosti Dyson, nebo u autorizovaného prodejce.

DŮLEŽITÉ INFORMACE O OCHRANĚ ÚDAJŮ

Při registraci spotřebiče Dyson:

- Bude třeba, abyste nám poskytli základní kontaktní údaje, abychom mohli registrovat váš spotřebič a podporovat tím jeho záruku.
- Po registraci budete mít možnost si vybrat, zda od nás chcete dostávat různá sdělení. Pokud se přihlásíte k odběru sdělení od společnosti Dyson, budeme vám zasílat podrobnosti o speciálních nabídkách a zprávy o našich novinkách.
- Údaje, které nám sdělíte, nikdy neprodáme třetím stranám a budeme je používat pouze v souladu s našimi zásadami ochrany osobních údajů, které jsou k dispozici na našem webu [privacy.dyson.com](https://www.dyson.com/privacy)

DÔLEŽITÉ BEZPEČNOSTNÉ POKYNY

PRED POUŽÍTÍM TOHTO SPOTREBIČA SI PREČÍTAJTE VŠETKY POKYNY A UPOZORNENIA V TOMTO NÁVODE A NA SPOTREBIČI

Pri používaní elektrického spotrebiča je treba vždy dodržiavať základné opatrenia, vrátane nasledujúcich:

VAROVANIE


SPOTREBIČ, FILTER A NADSTAVCE OBSAHUJÚ MAGNETY

1. Nepribližujte k lekárskeým implantátom, ako sú kardiostimulátory alebo defibrilátory, pretože tieto zariadenia môžu byť ovplyvnené silným magnetickým polom. Také môžu mať vplyv na platobné karty a elektronické pamäťové médiá.

VAROVANIE

TIETO UPOZORNENIA PLATIA PRE SPOTREBIČ A TAKÉ PRE VŠETKY NADSTAVCE, PRÍSLUŠENSTVO, NABÍJAČKY A SIEŤOVÉ ADAPTÉRY, AK SÚ K DISPOZÍCII.

OBMEDZTE NEBEZPEČENSTVO VZNIKU POŽIARU, ÚRAZU ELEKTRICKÝM PRÚDOM ALEBO ZRANENIA:

2. Tento spotrebič spoločnosti Dyson môžu používať deti od 8 rokov a osoby so zníženými fyzickými, zmyslovými a rozumovými schopnosťami alebo nedostatkom znalostí a skúseností iba v prípade, že sú pod dozorom alebo im zodpovedná osoba poskytla príslušné pokyny a informácie týkajúce sa bezpečného používania spotrebiča a možných rizík s tým spojených. Čistenie a používateľská údržba spotrebiča nesmie byť vykonávaná deťmi bez dozoru.
3. Nedovoľte, aby sa deti s týmto spotrebičom hrali. Pokiaľ budú spotrebič používať malé deti alebo osoba v ich blízkosti, je treba dbať maximálnej opatrnosti. Malé deti by mali byť pod dohľadom, aby bolo zaistené, že sa nebudú s týmto spotrebičom hrať.
4. **VAROVANIE:** Tento spotrebič nepoužívajte v blízkosti van, sprch, umývadiel alebo iných nádob obsahujúcich vodu. 
5. Ak je napájací kábel poškodený, musí ho vymeniť alebo opraviť výrobca, jeho servisný zástupca alebo osoba s rovnakou kvalifikáciou, aby sa zabránilo nebezpečenstvu.
6. Tento spotrebič má nesamočinnnú tepelnú poisťku, ktorá bráni prehriatiu. Pokiaľ sa spotrebič vypne, vytiahnite kábel zo sieťovej zásuvky a nechajte spotrebič vychladnúť.
7. **UPOZORNENIE:** Aby nevzniklo nebezpečenstvo v dôsledku neúmyselného resetovania tepelnej poisťky, tento spotrebič nesmie byť napájaný z externého spínacieho zariadenia, napríklad časovača, ani pripojený k obvodu, ktorý dodávateľ energie pravidelne zapína a vypína, ani zapojený do zásuvky s napájaním, ktoré je nestabilné alebo by mohlo byť vypnuté.
8. Pokiaľ sa spotrebič používa v kúpeľni, po použití ho odpojte, pretože blízkosť vody predstavuje riziko, aj keď je spotrebič vypnutý. Na zvýšenie ochrany v prípade použitia spotrebiča v kúpeľni sa odporúča inštalácia prúdového chrániča (RCD) s menovitým zvyškovým prevádzkovým prúdom max. 30 mA do elektrického okruhu, ktorý dodáva prúd do kúpeľne. Poradte sa s kvalifikovaným elektroinštalátrom.
9. Spotrebič nepoužívajte k inému účelu než na vysušanie vlasov.
10. Nemanipulujte, ani sa nedotýkajte žiadnej časti zásuvky alebo spotrebiča vlhkými rukami.
11. Spotrebič neodpojíte ťahaním za kábel. Pri odpojení uchopte zástrčku, nie kábel. Nepoužívajte predlžovací kábel.

12. Napájací kábel nenapínajte ani ho nevystavujte nadmernému namáhaniu. Kábel udržiajte v dostatočnej vzdialenosti od horúcich povrchov a neomotávajte ho okolo spotrebiča.
13. Na žiadnu časť spotrebiča nepoužívajte mazivá, čistiace prostriedky, leštidlá ani osviežovače vzduchu.
14. Ak spotrebič vyžaduje servisný zásah alebo opravu, obráťte sa na našu zákaznícku linku. Spotrebič sami nerozoberajte, pretože nesprávna následná montáž môže spôsobiť úraz elektrickým prúdom alebo požiar.
15. Pokiaľ spotrebič nefunguje správne, pokiaľ utrpel prudký úder, upadol na zem, bol poškodený, zostal vonku alebo spadol do vody, nepoužívajte ho a kontaktujte našu zákaznícku linku.



Miesto výstupu vzduchu, kovový prstenec, nastavce a červene vytieňovaná plocha môžu byť pri použití horúce. Než s nimi budete manipulovať, nechajte ich vychladnúť.

OBSAH BALENIA



Vysúšač vlasov
Dyson Supersonic™

Niektoré nadstavce nemusia byť súčasťou balenia.

Ďalšie nadstavce môžete zakúpiť na www.solight.sk



Stylingový
koncentrátor



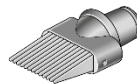
Smerová
tryska



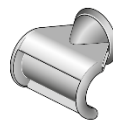
Nadstavec
na jemné sušenie



Difuzér

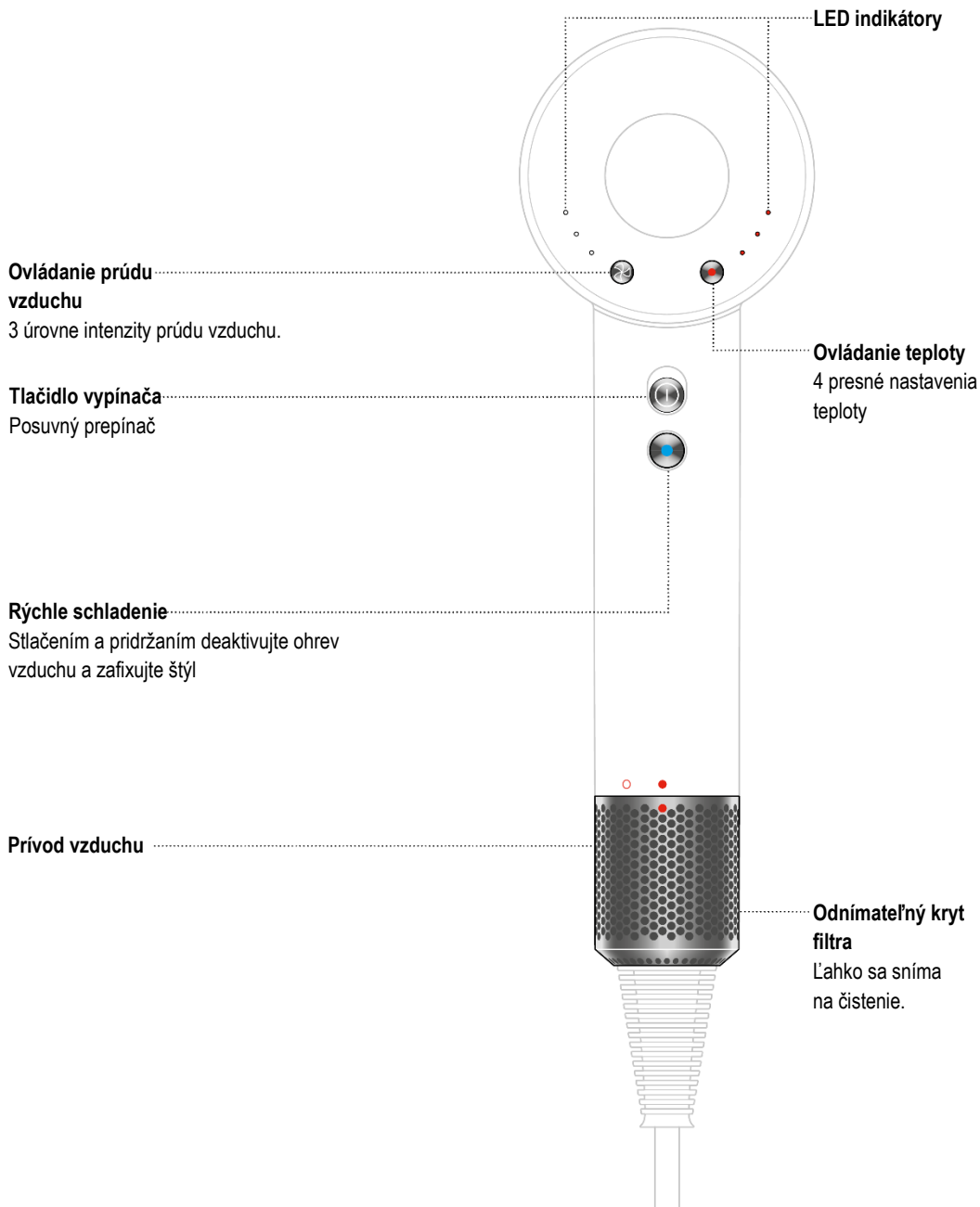


Hrebeň
so širokými
zubami



Nadstavec proti
poletávym vlasom

ZAČÍNAME



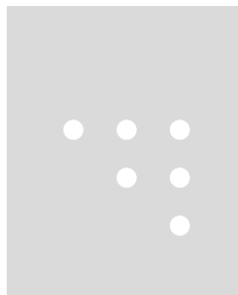
LED INDIKÁTORY

Nastavenie

Indikátory LED ukazujú, aké nastavenie používate.

Prúd vzduchu

Tri biele svietiace LED diódy
Dve biele svietiace LED diódy
Jedna biele svietiaci LED dióda



Rýchly
Stredný
Mierny

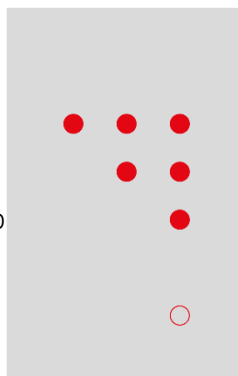
Teplota

Maximálna pracovná teplota za normálnych pracovných podmienok: 105°C.

Maximálna teplota termistora, kedy dôjde k bezpečnostnému vypnutiu: 145°C.

Tri červené svietiace LED diódy
Dve červené svietiace LED diódy
Jedna červené svietiaci LED dióda

Žiadna červené svietiaci LED dióda



Vysoká
Stredná
Nízka
Studený vzduch

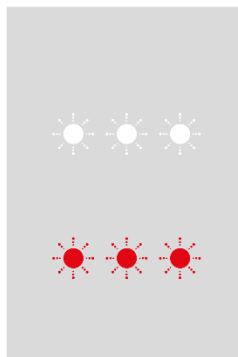
Diagnostika

LED diódy budú nepretržite blikať, aby vás informovali o tom, že váš spotrebič vyžaduje vašu pozornosť.

Čistenie filtra. Postupujte podľa pokynov alebo si pozrite video na adrese [dyson.sk/yoursupersonic](https://www.dyson.sk/yoursupersonic).

Pokiaľ všetky tri červené diódy stále blikajú, kontaktujte zákaznícku linku spoločnosti Dyson.

Vysúšač vlasov znovu nezapínajte.



Tri blikajúce biele LED diódy.

Tri blikajúce červené LED diódy.

POUŽÍVANIE VYSÚŠAČA VLASOV

Vysúšač vlasov Dyson Supersonic™ má magnetické stylingové nadstavce pre ľahké nasadzovania a otáčanie počas úpravy vlasov.

Pri snímaní nadstavcov je chytajte za okraje, sú chladnejšie.

Technológia Heat Shield udržuje povrch stylingových nadstavcov chladnejší.

Smerová tryska

Pomáha vytvoriť objem a masu. Znižuje krepovatenie vlasov a zaisťuje hladký a prirodzený vzhľad.



Stylingový koncentrátor

Širší a tenší na presný styling.



Difuzér

Rovnomerné rozptýlenie vlasov pomáha definovať kučery a obmedziť ich krepovatenie.



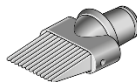
Nadstavec na jemné sušenie

Chladnejšie a šetrnejšie vysušenie pre jemné vlasy a citlivú pokožku hlavy.



Hrebeň so širokými zubami

Navrhnutý pre kučeravé a vlnité vlasy. Predĺžte vlasy úplne, alebo iba mierne natupírujte kučery.



Nadstavec proti poletavým vlasom

Pre hladší finiš. Pomocou Coanda efektu priťahuje dlhšie a zahladzuje poletavé vlasy.



PRAVIDELNÉ ČISTENIA FILTRA

Raz mesačne, alebo keď vás na to upozornia LED indikátory, skontrolujte, či je filter čistý bez zvyškov vlasových prípravkov a nečistôt.

Údržba pre zaistenie trvalého výkonu

Pred čistením filtra odpojte vysúšač vlasov od elektrickej siete a nechajte ho vychladnúť.

Vysúšač vlasov Dyson Supersonic™ disponuje vysoko vyladenou technológiou, ktorá zaisťuje výnimočný výkon.

Túto technológiu je treba udržiavať v čistote bez prachu a zvyškov vlasových prípravkov. Pre trvalé zachovanie výkonu je nutná údržba.

Krok 1

Pevne držte rukoväť spotrebiča a opatrne otáčajte krytom filtra proti smeru hodinových ručičiek.

Krok 2

Stiahnite kryt filtra nadol smerom od spotrebiča. Pomocou utierky, ktorá nepúšťa vlákna, alebo mäkkej kefy odstráňte prach a nečistoty z krytu filtra aj z filtračnej mriežky.

Upozornenie

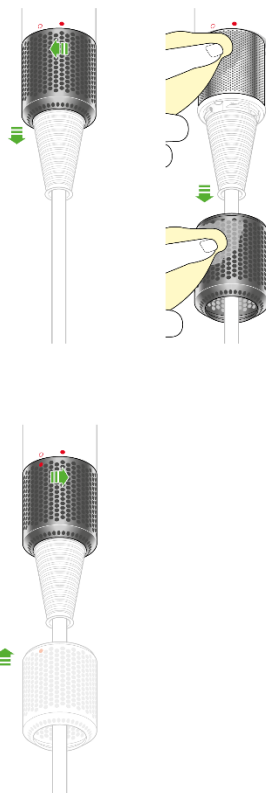
Na čistenie filtračnej mriežky nepoužívajte vodu.

Na filtračnú mriežku nevyvíjajte príliš veľký tlak.

Krok 3

Nasuňte a otáčajte krytom filtra späť do svojej polohy, dokiaľ správne nezapadne.

Pred použitím otáčajte vo smere hodinových ručičiek, aby ste ho zaistili.



DODATOČNÉ INFORMÁCIE

ÚDRŽBA SPOTREBIČA DYSON

- Nevykonávajte žiadnu údržbu ani opravy, ktoré nie sú popísané v tomto návode na použitie alebo ktoré vám neboli odporúčané našou zákazníckou linkou.
- Pred riešením problémov so spotrebičom vždy odpojte zástrčku zo zásuvky. Pokiaľ spotrebič nefunguje, najprv overte, že je sieťová zásuvka pod napätím, a že je zástrčka správne zasunutá do zásuvky.

INFORMÁCIE O LIKVIDÁCII

- Spotrebiče spoločnosti Dyson sú vyrobené z veľmi dobre recyklovateľných materiálov. Po skončení životnosti spotrebič zlikvidujte zodpovedne, a pokiaľ je to možné, nechajte ho recyklovať.
- Toto označenie znamená, že by tento elektrospotrebič nemal byť v krajinách EU likvidovaný s bežným komunálnym odpadom. Aby nedochádzalo k možnému poškodeniu životného prostredia alebo zdravia ľudí nekontrolovanou likvidáciou odpadov, zodpovedne elektrospotrebiče recyklujte a podporte tak udržateľné opakované využívanie surovínových zdrojov. Na vrátenie použitého elektrospotrebiča využite systémy vracania a zberu alebo sa spojte s predajcom, u ktorého ste elektrospotrebič zakúpili. Tieto miesta môžu elektrospotrebič odobrať k ekologicky bezpečnej recyklácii.
- Opatrebovanú filtračnú jednotku zlikvidujte v súlade s platnými miestnymi predpismi a nariadeniami.



LIMITOVANÁ DVOJROČNÁ ZÁRUKA

Niže sú uvedené podmienky limitovanej dvojročnej záruky spoločnosti Dyson. Meno a adresa autorizovaného servisného strediska spoločnosti Dyson pre vašu krajinu sú uvedené v inej časti dokumentu – tieto údaje nájdete v na konci.

NA ČO SA VZŤAHUJE ZÁRUKA

- Oprava alebo výmena spotrebiča Dyson (podľa uváženia spoločnosti Dyson), ak bude zistená porucha v dôsledku vady materiálu, prevedenia alebo funkcie do 2 rokov od dátumu nákupu alebo dodania (ak nebude niektorý diel k dispozícii alebo sa už nebude vyrábať, spoločnosť Dyson ho vymení za funkčný náhradný diel).
- Pokiaľ bol spotrebič zakúpený v krajine mimo EU, platí táto záruka aj v prípade, že je spotrebič používaný v zahraničí. Záruku je však možné uplatniť iba v krajine, v ktorej bol spotrebič zakúpený.
- Pokiaľ bol spotrebič zakúpený v krajine EU, platí táto záruka aj v prípade, že je spotrebič používaný v zahraničí. Záruku je možné uplatniť (i) v krajine, v ktorej bol spotrebič zakúpený, alebo (ii) v Rakúsku, Belgicku, Dánsku, Fínsku, Francúzsku, Nemecku, Írsku, Taliansku, Holandsku, Nórsku, Poľsku, Španielsku, Švédsku, Švajčiarsku alebo vo Veľkej Británii, pokiaľ bol spotrebič zakúpený v ktorejkoľvek z týchto krajín a rovnaký model ako tento spotrebič sa v príslušnej krajine predáva s rovnakým menovitým napätím.

NA ČO SA ZÁRUKA NEVZŤAHUJE

Spoločnosť Dyson neposkytuje záruku na opravu alebo výmenu spotrebiča, pokiaľ k poruche došlo v dôsledku:

- Poškodenie spôsobené tým, že nebola vykonávaná odporúčaná údržba spotrebiča.
- Náhodné poškodenie, poruchy spôsobené nedbalým používaním alebo starostlivosťou, nesprávnym alebo neopatrným použitím alebo manipuláciou so spotrebičom, ktorá nie je v súlade s používateľskou príručkou pre spotrebič Dyson.
- Použitie spotrebiča k inému účelu, než pre aký bol navrhnutý.
- Používanie spotrebiča pre profesionálne alebo komerčné účely.
- Používanie spotrebiča po dobu presahujúcu „štandardné použitie“, ktoré je definované ako viac ako dve hodiny denne.
- Použitie súčastí nezmontovaných alebo neinštalovaných v súlade s pokynmi spoločnosti Dyson.
- Použitie iných než originálnych súčastí a príslušenstva značky Dyson.
- Nesprávnej montáže (s výnimkou montáže pracovníkom spoločnosti Dyson).
- Opravy alebo úpravy nevykonané spoločnosťou Dyson alebo jej autorizovanými poskytovateľmi služieb.
- Bežné opotrebenie (napr. poistky atď.).

Ak máte akékoľvek pochybnosti ohľadne toho, na čo sa vaša záruka vzťahuje, kontaktujte prosím našu zákaznícku linku.

ZÁRUČNÉ PODMIENKY

- Záruka nadobúda platnosť v deň nákupu (alebo v deň dodania, pokiaľ k nemu došlo neskôr).
- Pred zahájením záručnej opravy je nutné predložiť originály záručného listu a predajného dokladu. Bez predloženia týchto dokladov bude oprava účtovaná ako mimozáručná. Preto si predajný doklad a záručný list starostlivo uschovajte.
- Všetky vymenené súčasti v rámci záručnej opravy sa stávajú majetkom spoločnosti Dyson.
- Oprava alebo výmena spotrebiča Dyson predlžuje platnosť záruky o dobu, po ktorú bol spotrebič v záručnej oprave.
- Záruka poskytuje výhody, ktoré idú nad rámec vašich spotrebiteľských práv a nemajú na nich žiadny vplyv, a bude platiť, či už ste zakúpili spotrebič priamo u spoločnosti Dyson, alebo u autorizovaného predajcu.

DÔLEŽITÉ INFORMÁCIE O OCHRANE ÚDAJOV

Pri registrácii spotrebiča Dyson:

- Bude treba, aby ste nám poskytli základné kontaktné údaje, aby sme mohli registrovať váš spotrebič a podporovať tým jeho záruku.
- Po registrácii budete mať možnosť si vybrať, či od nás chcete dostávať rôzne informácie. Pokiaľ sa prihlásite k odberu informácií od spoločnosti Dyson, budeme vám zasielať podrobnosti o špeciálnych ponukách a správach o našich novinkách.
- Údaje, ktoré nám poskytnete, nikdy nepredáme tretím stranám a budeme ich používať iba v súlade s našimi zásadami ochrany osobných údajov, ktoré sú k dispozícii na našom webe [privacy.dyson.com](https://www.dyson.com/privacy)

CZ Zákaznická linka

Budete-li mít dotaz týkající se vašeho spotřebiče Dyson, kontaktujte prosím naši zákaznickou linku. Před telefonátem si připravte sériové číslo vašeho spotřebiče, datum zakoupení a jméno prodejce, u kterého jste spotřebič Dyson zakoupili.

Telefon: +420 491 512 060

E-mail: dysonpodpora@solight.cz

WEB: www.solight.cz

Autorizované servisní středisko DYSON:

Solight Holding s.r.o.

Plumlovská 481/200

796 04 Prostějov

Telefon: +420 491 512 080

E-mail: dysonservis@solight.cz

SK Zákaznická linka

Ak budete mať dotaz týkajúci sa vášho spotrebiča Dyson, kontaktujte prosím našu zákaznickú linku. Pred telefonátom si pripravte sériové číslo vášho spotrebiča, dátum kúpi a meno predajcu, u ktorého ste spotrebič Dyson zakúpili.

Telefón: +420 491 512 060

E-mail: dysonpodpora@solight.cz

WEB: www.solight.sk

Autorizované servisné stredisko DYSON:

Solight Holding s.r.o.

Plumlovská 481/200

796 04 Prostějov

Česká republika

Telefón: +420 491 512 080

E-mail: dysonservis@solight.cz

Výrobce: Dyson Technology BV, De Ruijterkade 139, Amsterdam, 1011 AC, Nizozemsko

Distributor: Solight Holding s.r.o., Na Brně 1972. 500 06, Hradec Králové

Výrobca: Dyson Technology BV, De Ruijterkade 139, Amsterdam, 1011 AC, Holandsko

Dodávateľ: Solight Holding s.r.o., Na Brně 1972. 500 06, Hradec Králové, Česká republika