

1. Rozbalte motorku zvednutím krabice.



2. Demontujte klec ve spodní části



3. Zvedněte klec a postavte stroj na centrální stojan.



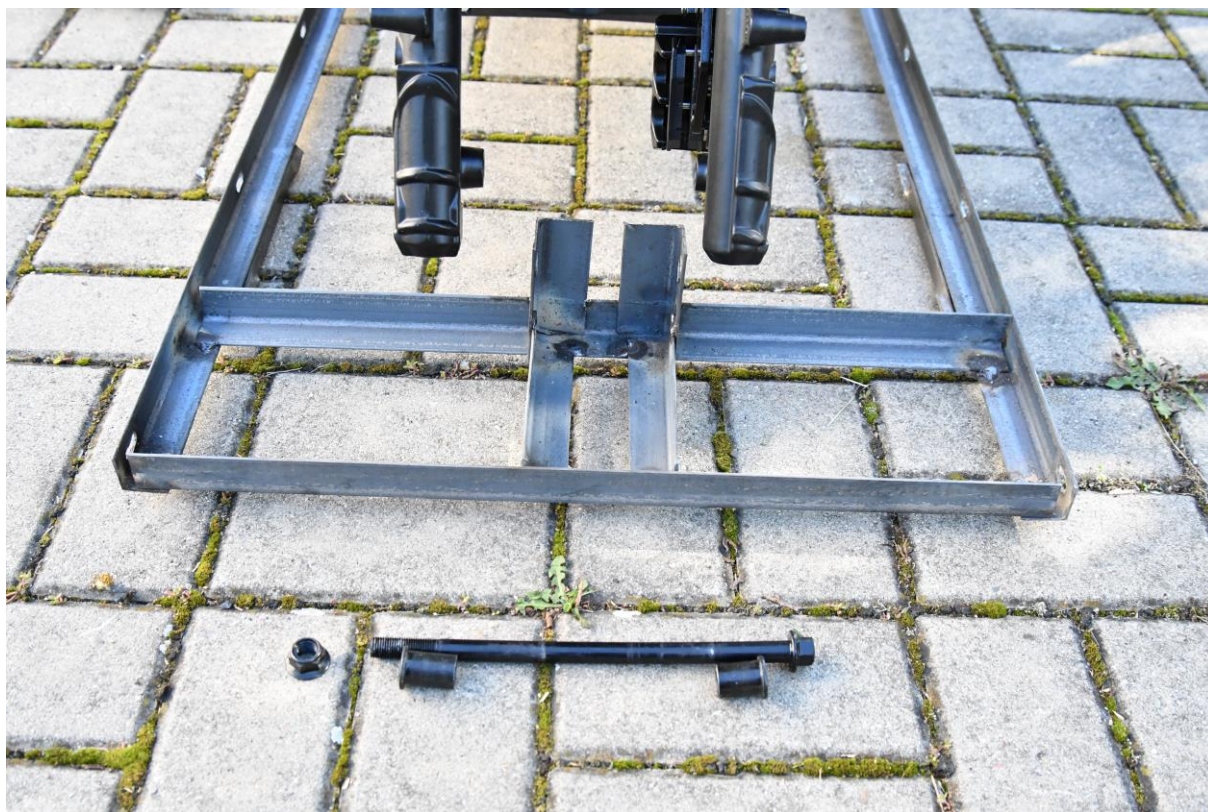
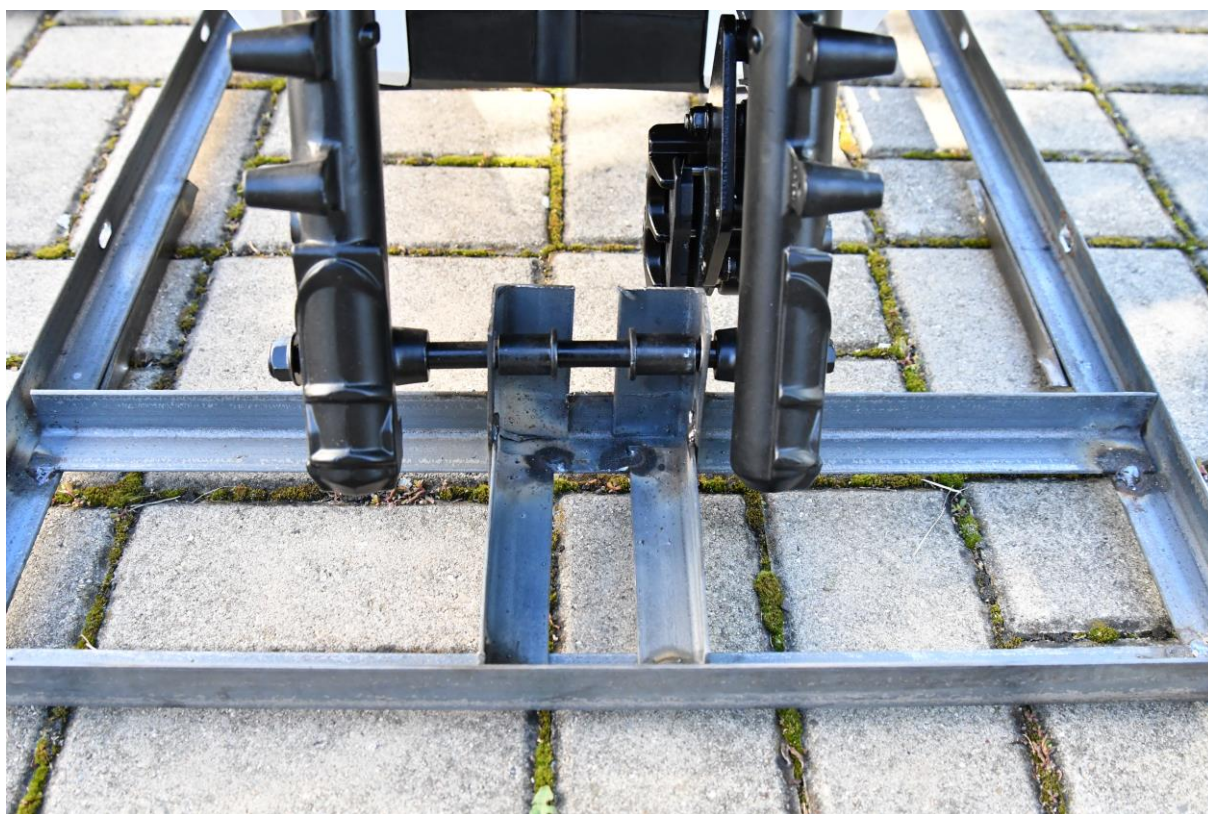
4. Odstraňte obalový materiál a nasadte řídítka na tyč řízení.



5. Přimontujte brzdič.



6. Demontujte tyč, která drží skútr v kleci.



7. Vyndejte stroj z rámu a nasadte přední kolo tak, aby byl brzdový kotouč mezi destičkami.

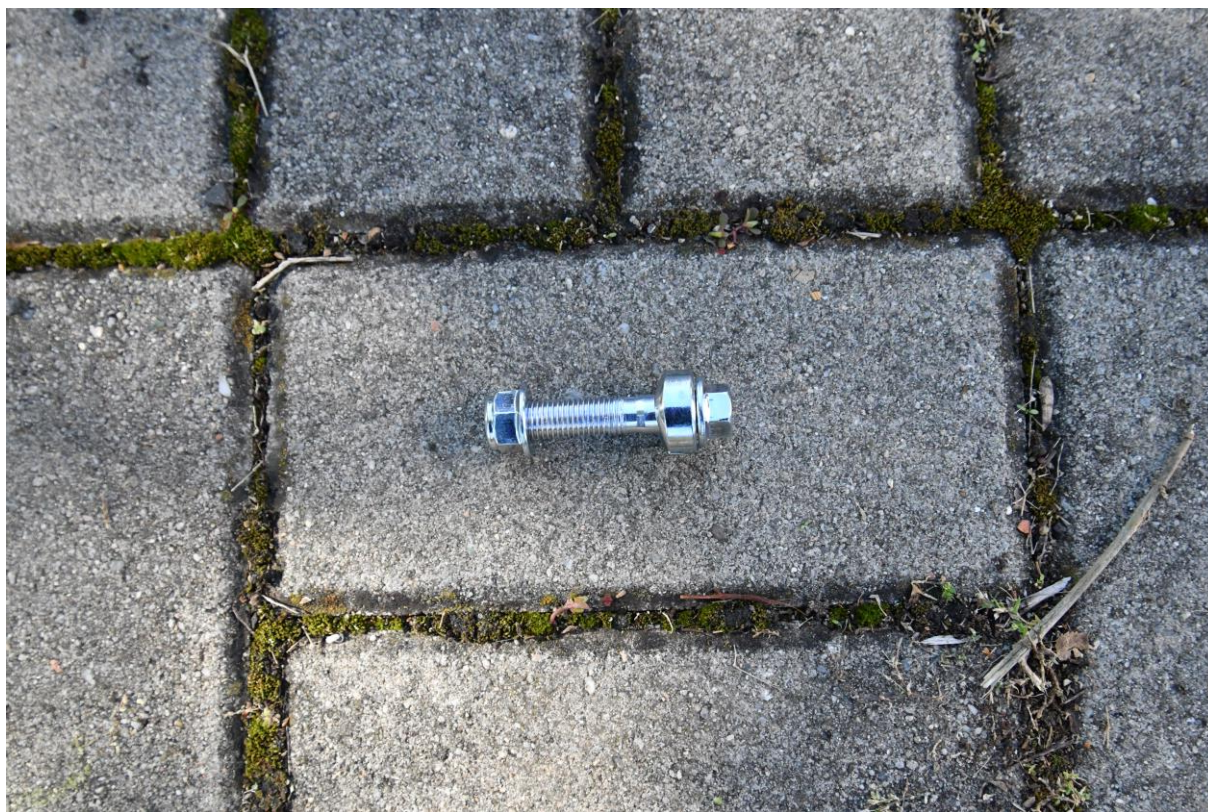


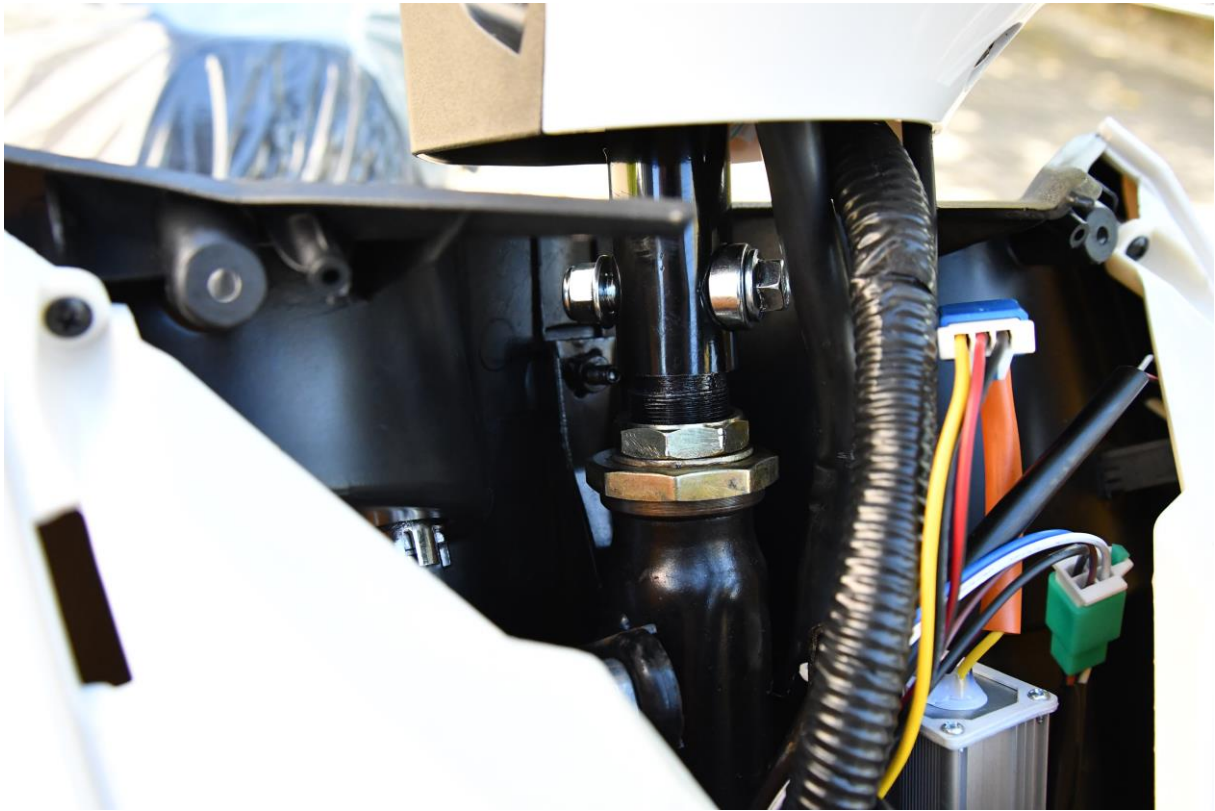
8. Namontujte blatník.





9. Prošroubujte tyč řízení s řídítky.





10. Namontujte přední kryt.



11. Nasadte zpětná zrcátka.

