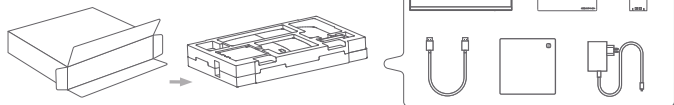




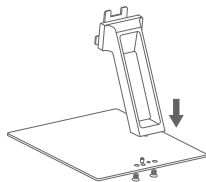
xiaomi

Gaming Monitor G27Qi Uživatelská příručka

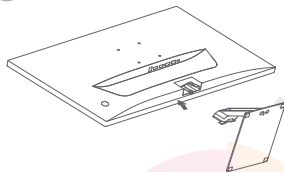
1



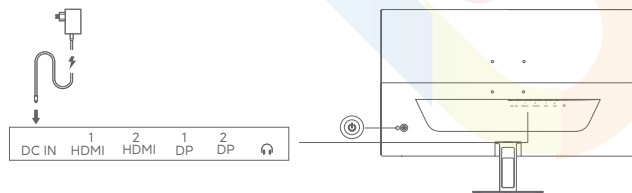
2



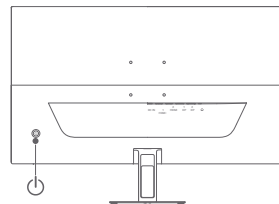
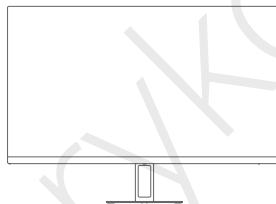
3



4



Technické údaje



Model: P27QCA-RGGL	
Napájení: 24,0 V = 2,0 A	Maximální obnovovací frekvence DP: 180 Hz
Jmenovitý výkon*: 48,0 W Max.	Maximální obnovovací frekvence HDMI: 144 Hz
Úhlopříčka obrazovky: 27"	Naklonění: -5° až +15°
Poměr stran: 16:9	Skladovací teplota: -20 °C až 60 °C
Maximální rozlišení: 2560 x 1440	Provozní teplota: 0 °C až 40 °C
Doporučené rozlišení: 2560 x 1440	Provozní vlhkost: 20-80 % RV

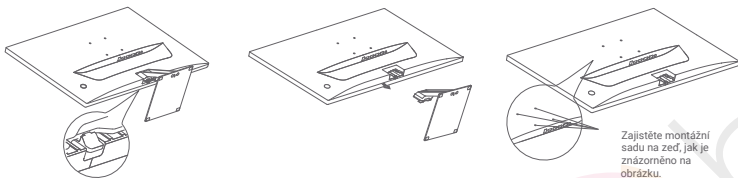
Specifikace externího napájecího adaptéru
Identifikátor modelu: AD-D1562400200EU01
Vstupní napětí: 100-240 V AC
Vstupní AC frekvence: 50/60 Hz
Výstupní napětí: 24,0 V DC
Výstupní proud: 2,0 A
Výstupní výkon: 48,0 W
Výrobce: Shenzhen AMC Technology Co., Ltd.

- Napájení z napájecího adaptéru není součástí dodávky.
- Typový štítek produktu se nachází ve spodní části monitoru.

Popis funkčního tlačítka		
Použití tlačítka	Výsledek	
	Když se na monitoru nezobrazuje nabídka.	Když je na monitoru zobrazena hlavní nabídka.
Krátké stisknutí doprava.	Otevřít hlavní nabídku.	Zadat/vybrat.
Krátké stisknutí nahoru/dolů.	Otevřít nastavení jasu.	Přepnout nabídku nastavení hodnot.
Krátké stisknutí doleva.	Otevřít seznam zdrojů signálu.	Návrat.
Krátké stisknutí uprostřed.	Zapnutí monitoru / Otevření nabídky zkratk.	Zadat/vybrat.
Stisknete a podržte po 3 sekundy.	Vypnout.	

Montáž na stěnu

- Způsoby montáže a bezpečnostní opatření naleznete v montážní příručce montážní sady na zeď, kterou jste zakoupili.
- Montážní sadu na zeď je nutno zakoupit zvlášť.
- Tip: Tento produkt je kompatibilní s montážními sadami na zeď, jejichž otvory mají rozteč 75 × 75 mm.
- Šrouby použité k upevnění montážní sady na zeď musí splňovat následující požadavky: Množství: 4; Závit: M4; Délka: 10 mm.
- Položte monitor na vodorovnou plochu tak, aby zadní část směřovala nahoru. Prsty stlačte pružinovou svorku, která spojuje stojan a monitor, a odstraňte stojan.
- Upozornění: Při odstraňování stojanu dávejte pozor, abyste si neskřípli prsty v pružinové svorce.
- Řiďte se uživatelskou příručkou montážní sady na zeď a nasaďte montážní sadu na zeď na šrouby, které se nachází na zadním krytu.



Zajistěte montážní sadu na zeď, jak je znázorněno na obrázku.

Řešení		
Problém	Možná příčina	Řešení
Nelze zapnout.	Chybí napájení.	Zkontrolujte, zda je napájecí adaptér správně zapojený.
Obraz je tmavý.	Jas/kontrast není správně nastavený.	Upravte jas a kontrast.
Obraz je rozechvěný nebo se vlní.	Rušení.	Udržujte monitor mimo dosah elektronických zařízení, které mohou způsobovat elektrické rušení.
Žádný obraz na obrazovce.	Žádný signál, přechod do režimu spánku.	Zapněte počítač. Ujistěte se, že grafická karta počítače funguje správně. Zkontrolujte, zda je monitor správně zapojený.
Monitor udává, že aktuální rozlišení není podporované.	Rozlišení je nesprávné.	Použijte uvedené doporučené rozlišení.

Důležitá bezpečnostní opatření

- Nepoužívejte tento monitor v mokřích nebo vlhkých prostředích jako jsou koupelny, kuchyně, sklepy nebo bazény.
- Zkontrolujte, zda monitor stojí na stabilním povrchu. Pokud monitor spadne nebo bude převrácen, může dojít ke zranění osob nebo poškození monitoru.
- Skládejte a používejte monitor na chladném, suchém a dobře větraném místě. Udržujte monitor mimo dosah zdrojů záření a tepla.
- Nezakrývejte ani neucpávejte otvory pro odvod tepla na zadní straně monitoru. Neumisťujte monitor na postel, sedačku, deku atd.
- Rozpětí provozního napětí monitoru je uvedeno na štítku na zadní straně monitoru. Pokud si nejste jisti, jaké napětí má vaše elektrická síť napětí, obraťte se na místního distributora monitoru nebo elektrické energie.
- Pokud nebudete monitor po delší dobu používat, odpojte jej od síťové zásuvky, aby nedošlo k případnému poškození napěťovými špičkami nebo úderem blesku.
- Nepřetěžujte elektrické zásuvky, jinak může dojít ke vzniku požáru nebo úrazu elektrickým proudem.
- Nepokoušejte se monitor sami rozebrat nebo opravit, aby nedošlo k úrazu elektrickým proudem. Pokud monitor nefunguje správně, obraťte se žádostí o pomoc na oddělení poprodejního servisu.
- Vyhněte se nadměrnému tahání, kroucení nebo ohýbání napájecí šňůry.
- Síťová zástrčka je část, která slouží k odpojení zařízení od elektrické sítě. Do blízkosti elektrické zástrčky neumisťujte žádné volné předměty, aby bylo možné ji snadno zapojit a odpojit.
- U zapojitelných zařízení musí být výstupní zástrčka snadno přístupná.
- Upozornění: Při nastavování úhlu naklonění monitoru se doporučuje, abyste jednou rukou přidržovali stojan a druhou rukou nastavovali monitor. Pokud budete monitor nastavovat pouze jednou rukou, může snadno dojít k jeho převrácení.

Zdraví zkraku

Abyste se vyhnuli únavě očí nebo bolesti krku, paží, loktů a ramen způsobené dlouhodobým používáním počítače, dodržujte následující doporučení:

- Udržujte vzdálenost mezi monitorem a vašimi očima 20 až 28 palců (přibližně 50 až 70 cm).

- Pokud se díváte na monitor, mrkejte častěji, abyste uvolnili oči.
- Vždy po dvou hodinách používání monitoru dopřejte očím 20minutovou přestávku.
- Alespoň na 20 sekund se podívejte na nějaký předmět v určité vzdálenosti mimo monitor.
- Protáhněte se, abyste uvolnili napětí v oblasti krku, paží, zad a ramen.

Popis filtru modrého světla

V poslední době se lidé čím dál více věnují tématu poškození zraku modrým světlem. Obecně řečeno, vinová délka modrého světla je 400-480 nm, a vinová délka škodlivého modrého světla je 415-455 nm. Tento monitor nabízí funkci, která pomáhá snížit vaše vystavení záření modrého světla. V nabídce nastavení můžete aktivovat režim filtru modrého světla.

Informace o likvidaci a recyklaci v souladu s OEEZ



Všechny výrobky označené tímto symbolem jsou odpadní elektrická a elektronická zařízení (OEEZ, jak je uvedeno ve směrnici 2012/19/EU), která by neměla být mísená s netříděným domovním odpadem. Měli byste chránit lidské zdraví a životní prostředí a kvůli recyklaci odpadního elektrického a elektronického zařízení předat odpad z tohoto zařízení určenému sběrnému středisku určeného státem nebo místními orgány. Správná likvidace a recyklace pomohou zabránit potenciálním negativním dopadům na životní prostředí a lidské zdraví. Více informací o umístění a podmínkách těchto sběrných míst se dozvíte od montážního technika nebo místních úřadů.

EU Prohlášení o shodě



My, společnost Beijing Xiaomi Electronics Co., Ltd., tímto prohlašujeme, že toto zařízení je v souladu s platnými směrnici a normami EU a jejich dodatky.

Úplné znění prohlášení o shodě pro EU je k dispozici na následující internetové adrese:

[h p://www.mi.com/global/service/support/declaration.html](http://www.mi.com/global/service/support/declaration.html)



Stejnoseměrný proud

Označení HDMI a HDMI High-Definition Multimedia Interface a logo HDMI jsou ochranné známky nebo registrované ochranné známky společnosti HDMI Licensing Administrator, Inc. ve Spojených státech a dalších zemích.

HDMI™
HIGH-DEFINITION MULTIMEDIA INTERFACE

Beijing Xiaomi Electronics Co., Ltd.
Room 802, Floor 8, Building 5, No.15 KeChuang 10th Road, Beijing Economic and Technological Development Zone, Beijing City, China.

Dovozce:
Beryko s.r.o.
Pod Vinicemi 931/2, 301 00 Plzeň
www.beryko.cz



XXXXXXXXXXXX

beryko