



SLUCHÁTKA  
JBUDS LUX  
ANC

Líbí se nám, že se pohybujete v JLab!  
Na své výrobky jsme hrdí a plně si za nimi stojíme.



### VAŠE ZÁRUKA

Veškeré záruční nároky podléhají autorizaci společnosti JLab a našemu výhradnímu uvážení. Uschovejte si doklad o koupi, abyste zajistili záruční krytí.



### KONTAKTUJTE NÁS

Obrat'te se na nás na [adrese support@jlab.com](mailto:adrese.support@jlab.com) nebo navštivte [jlab.com/contact](http://jlab.com/contact)

## ZAREGISTRUJTE SE JEŠTĚ DNES

[jlab.com/register](http://jlab.com/register)

Aktualizace produktů | Tipy a  
návodů Časté dotazy a další  
informace

## BLUETOOTH

1

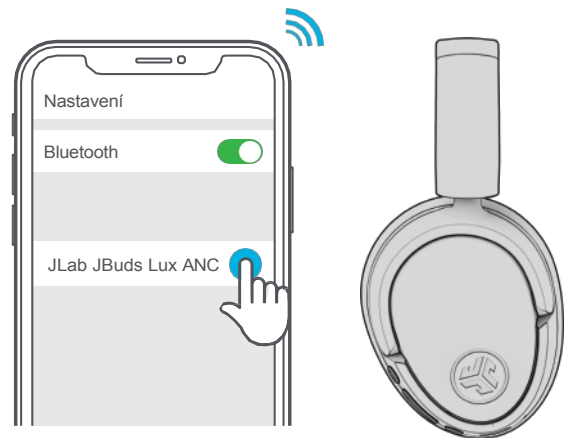


Stiskněte a podržte tlačítko po dobu **8 sekund**. Uvolněte. Světla budou **blikat modře/červeně**.



2

Vstupte do nastavení zařízení Bluetooth a vyberte možnost JLab JBuds Lux ANC.

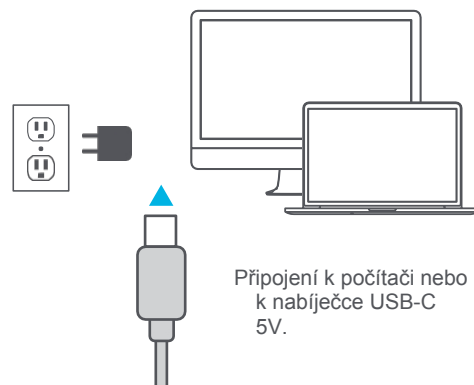
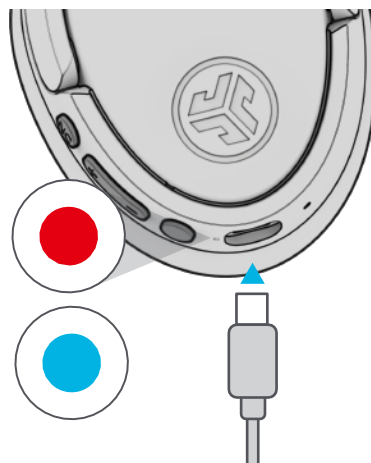
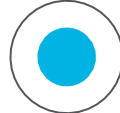


## NABÍJENÍ

NABÍJENÍ



CHARGED

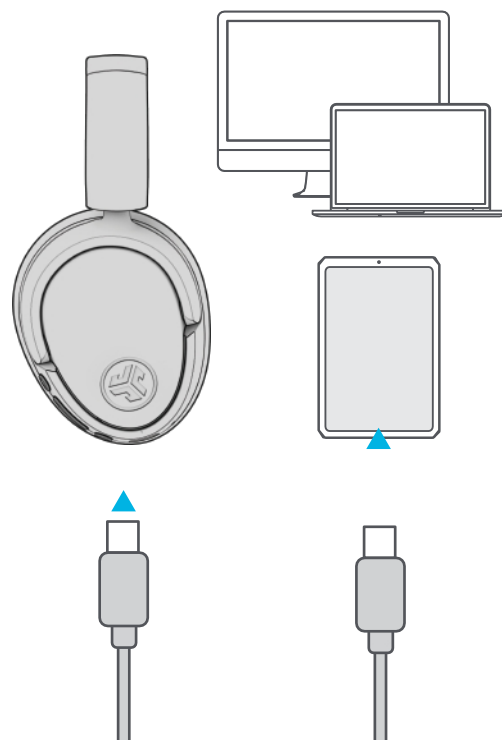
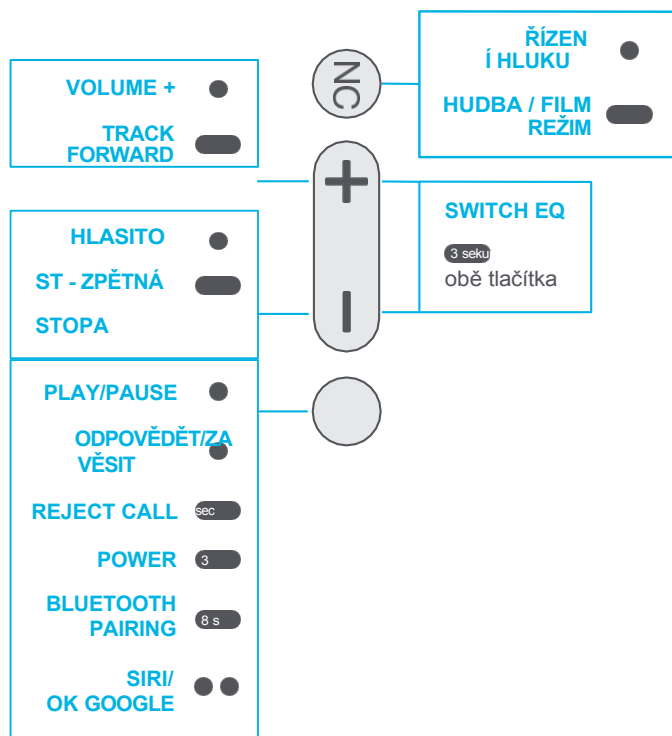


Připojení k počítači nebo k nabíječce USB-C 5V.

## PŘIPOJENÍM

● ● ●  
připojte kabel USB-C k počítači/tabletu/telefonu.

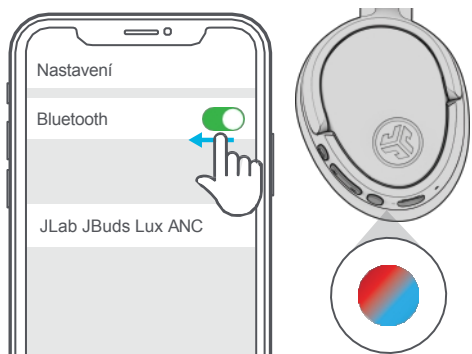
1x Stiskněte 2x Stiskněte Stiskněte a podržte Pro kabelový režim



## BLUETOOTH MULTIPPOINT (PŘIPOJENÍ 2 ZAŘÍZENÍ SOUČASNĚ)

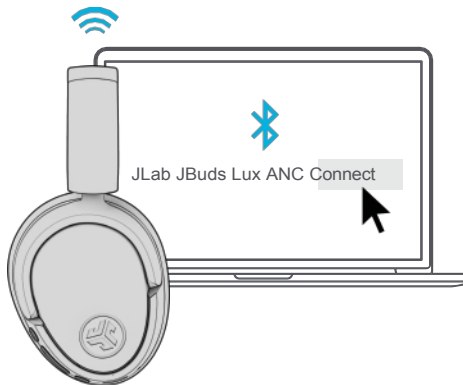
1

Po připojení **PRVNÍHO** zařízení vypněte Bluetooth v nastavení zařízení.  
Sluchátka JPods Lux automaticky vstoupí do režimu párování Bluetooth.



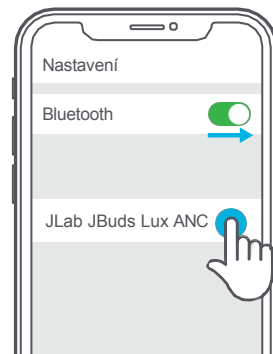
2

Zadejte nastavení Bluetooth **druhého** zařízení a připojte se k JPods Lux.



3

Zadejte **první** nastavení zařízení. Zapněte Bluetooth a znovu se připojte k zařízení JPods Lux.



## STÁHNOUT MOBILNÍ APLIKACI

Přizpůsobte si funkce zařízení JPods Lux a aktualizujte nejnovější software.



