



# **Shark** FlexStyle

Souprava pro styling & vysoušení

STYLINGOVÝ PRŮVODCE



# Seznamte se se soupravou pro styling a vysoušení Shark FlexStyle.



## Obsah

Jak funguje .....	1
Změna ze styleru na vysoušeč .....	2
Seznamte se se stylery .....	3
Kulma Auto-Wrap .....	4-5
Oválný kartáč .....	6-7
Pádlový kartáč .....	8-9
Koncentrátor* .....	10-11
Difuzér pro tvarování kudrlin* .....	12-13

\*stylingový koncentrátor a difuzér pro definici loken nejsou součástí HD420EU/HD420SLEU Příslušenství a náhradní díly naleznete na [sharkclean.eu](http://sharkclean.eu).

## Jak funguje



TIP: Všechny 3 červené kontrolky teploty budou při zapnutém režimu Cool Shot zhasnuté.

# Změna ze styleru na vysoušeč

Otáčením se mění režimy

Režim kulmy / Režim vysoušeče vlasů

Připojení v režimu  
kulmy



Připojení v režimu  
vysoušeče

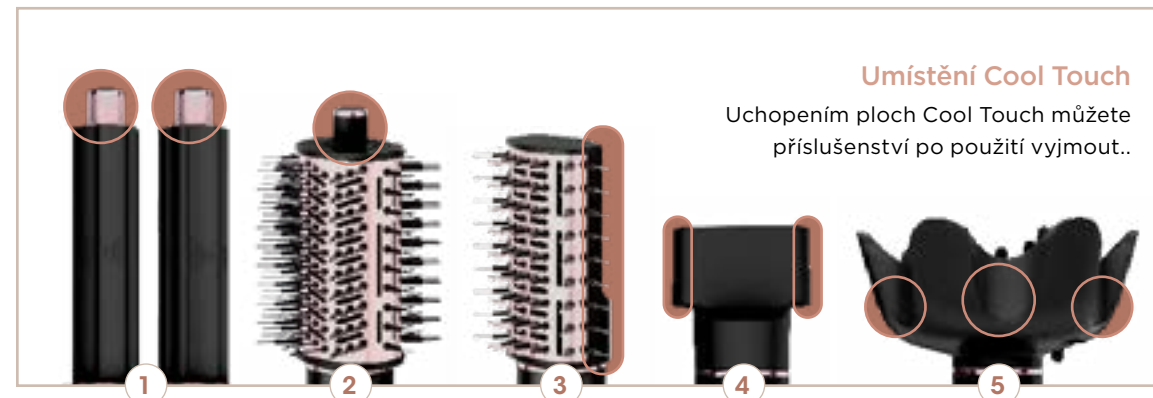


koncentrátor a difuzér není součástí  
balení 2 s HD420EU/HD420SLEU



# Seznamte se se stylery.

- 1 Kulma Auto-Wrap**  
*Bezproblémové kudrny během několika sekund.*
  - Využívá sílu vzduchu k automatickému obtočení vlasů kolem bubnu od konečků ke kořínkům
  - 2 válce kulmy pro tvorbu loken v obou směrech
- 2 Oválný kartáč**  
*Vyhlazuje a zbavuje krepu, dodává objem a pružnost*  
Vyhlazovací štětiny — na zaoblené hraně pro uchopení, vyhlazení a lesk  
Rozčesávací štětiny — uprostřed pro česání a rozčesávání
- 3 Pádlový kartáč**  
*Narovnání a vyhlazení najednou*  
Vyhlazovací štětiny — vytvářejí větší napětí pro
- 4 Koncentrátor\***  
*Styling a vysoušení najednou*  
Otáčení pro snadný styling  
narovnění, vyhlazení a lesk.  
Rozčesávací štětiny — pro česání a rozčesávání vlasů
- 5 Difuzér pro tvarování kudrlinek \***  
*Rychlé a rovnoměrné schnutí od kořínků ke konečkům*  
Pomocí páčky můžete prodloužit nebo stáhnout hroty a přizpůsobit si tak proudění vzduchu.  
Prodloužené hroty — pro delší a silnější vlasy nebo pro dosažení a zvednutí kořínků.  
Stažené hroty — pro kratší a jemnější vlasy nebo pokud konečky potřebují trochu vzduchu navíc.k.

\* koncentrátor a difuzér nejsou součástí HD420EU/HD420SLEU



# Změňte způsob kroucení.

Doporučené nastavení:  vzduch ●●● | ●●● teplota 

## Kulma Auto-Wrap



Chcete-li získat ještě více nápovědy a tipů podle svého typu vlasů, naskenujte QR kód a podívejte se na video s návodem a navštivte naši stránku s nejčastějšími dotazy.



**Levý buben**  
Kroucení proti směru hodinových ručiček

Doporučeno pro levou stranu hlavy



**Pravý buben**  
Kroucení po směru hodinových ručiček

Doporučeno pro pravou stranu hlavy



**1** Začněte s vlasy suchými z 80-90 %. Vyberte směr kroucení kudrlinek výběrem odpovídajícího bubnu.

**Profesionální tip:** Aplikujte přípravky na vlasy nebo stylingové prostředky podle potřeby.

**2** Oddělte horní a dolní část vlasů.



**3** Podržte 1,5 až 3 cm dlouhý svazek vlasů ve vzdálenosti 10 cm od konečků a dbejte na to, aby konečky volně visely.

**Profesionální tip:** Pro dosažení nejlepších výsledků si vyberte svazek s rovnoměrnou délkou vlasů.



**5** Jakmile se konečky vlasů obtočí, pusťte svazek vlasů a pomalu přibližujte buben přímo ke kořínkům, aby se vlasy samy obtočily kolem bubnu. Není třeba otáčet kulmou.



**4** Zapněte kulmu. Dejte kulmu za konečky vlasů a nechte je automaticky obtočit kolem středu bubnu.





**6** Abyste dosáhli nejlepších výsledků při kulmování a předešli tepelnému poškození, podržte buben na místě po dobu 10 sekund a poté stiskněte tlačítko Cool Shot po dobu nejméně 10 sekund. Pro dosažení nejlepších výsledků opakujte, dokud nejsou vlasy suché. Vypněte kulmu a stáhněte buben rovně dolů, abyste odhalili své kadeře!

**Profesionální tip:** Po vyproštění vlasů z bubnu použijte podle potřeby tužící nebo fixační sprej pro ještě delší trvanlivost účesu.

### Další tipy pro styling:

- Pokud se vám vlasy špatně obtácejí kolem bubnu, berte menší svazce vlasů.
- Aby se kolem hlavně neobtočovaly vlasy, které nechcete, použijte klipsy do vlasů.
- Vyzkoušejte různé úrovně vlhkosti, abyste zjistili, jaká úroveň vlhkosti nejlépe vyhovuje vašemu typu vlasů!
- U kudrnatých nebo vlnitých vlasů připravte vlasy na natáčení tak, že je prodloužíte pomocí pádlového kartáče.

# Zvětšete objem.

Doporučené nastavení:  vzduch ● ● ○ | ● ● ○ teplota 

## Oválný kartáč



Chcete-li získat další pomoc a tipy podle typu vlasů, naskenujte QR kód a podívejte se na video s návodem a navštivte naši stránku s nejčastějšími dotazy!



**1** Začněte vysoušením vlasů, dokud nejsou vaše vlasy **Z 80–90 % suché**.

**Profesionální tip:** Aplikujte přípravky na vlasy nebo stylingové prostředky podle potřeby.



**2** **Vlasy rozdělte** podle potřeby, abyste u kořínků vytvořili objem. Pro objemné vlasy umístěte kulatý kartáč **pod vlasy blízko kořínků**.

**Profesionální tip:** Pro větší objem vlasů je vyčesávejte směrem nahoru.



**3** **Točte kartáčem směrem ven** od kořínků ke konečkům a jemně vlasy uchopte.

**Profesionální tip:** Pro větší vlnitost umístěte kartáč pod konečky vlasů a točte kartáčem směrem dovnitř ke kořínkům. Odmotejte vlasy z kartáče a uvolněte lokny.





**4** Nakonec stiskněte tlačítko Cool Shot a nastavte svůj styl.

**Profesionální tip:** Pro ještě delší výdrž použijte podle potřeby fixační nebo udržovací sprej.

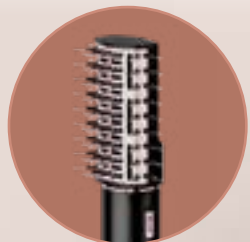
### Další tipy pro styling:

- Pokud máte jemné vlasy, zkuste snížit proudění vzduchu, abyste omezili jejich krepatění.
- Pokud máte husté vlasy, zkuste zvýšit teplotu, abyste dosáhli ještě rychlejších výsledků.
- Pokud máte kudrnaté nebo vlnité vlasy, zkuste zvýšit teplotu, abyste dosáhli rovnějšího účesu.
- Chcete-li dosáhnout objemu už u kořínků, podržte kartáč 3 sekundy pod kořínky vlasů, než začnete vyčesávat směrem ven.

# Perfektní hladký a rovný styl.

Doporučené nastavení:  vzduch ● ● ● | ● ● ●  teplota ●

## Pádlový kartáč



Chcete-li získat další pomoc a tipy podle typu vlasů, naskenujte QR kód a podívejte se na video s návodem a navštivte naši stránku s nejčastějšími dotazy!



- 1 Začněte s vlasy suchými z 80 %. Pro dosažení nejlepších výsledků rozdělte vlasy podle potřeby, abyste u kořínků vytvořili objem.

**Profesionální tip:** Aplikujte přípravky na vlasy nebo stylingové prostředky podle potřeby.



- 2 Chcete-li dosáhnout hladkého a rovného účesu, přiložte kartáč ke kořínkům a použijte rozčesávací štětiny.



- 3 Při rozčesávání vlasů krouživými pohyby zapojte boční uhlazující štětiny a jemně vlasy uchopte.

**Profesionální tip:** Při kartáčování přidržujte koncečky vlasů, abyste je více napnuli a uhladili.



- 4 Opakujte na zbývajících úsecích, dokud vlasy nevysušíte do hladkého a rovného účesu.

**Profesionální tip:** Nastavte si styl a omezte krepatění stisknutím Tlačítka Cool Shot.

### Další tipy pro styling:

- Pokud máte jemné vlasy, zkuste snížit proudění vzduchu, abyste omezili jejich krepatění.
- Pokud máte husté vlasy, zkuste kartáčovat menší části vlasů, abyste dosáhli hladšího výsledku.
- Pokud máte kudrnaté nebo vlnité vlasy, zkuste opakovaně kartáčovat menší části, abyste dosáhli rovnějšího účesu.
- Pro zvětšení objemu umístěte kartáč pod část vlasů u kořínků a krouživými pohyby vyčesávejte směrem vzhůru.

## Ovládněte hladké a stylové férování.

Doporučené nastavení:  vzduch ● ● ● | ● ● ● temp 

### Koncentrátor\*



Chcete-li získat další pomoc a tipy podle typu vlasů, naskenujte QR kód a podívejte se na video s návodem a navštivte naši stránku s nejčastějšími dotazy!



- 1 Začněte s vlhkými vlasy. Jemně je vysušte tryskou koncentrátoru a proudem vzduchu postupujte od kořínek ke konečkům.

**Profesionální tip:** Aplikujte přípravky na vlasy nebo stylingové prostředky podle potřeby.



- 2 Po odstranění přebytečné vlhkosti rozdělte vlasy podle potřeby a začněte je stylovat kulatým kartáčem. Otáčejte koncentrátor tak, aby proud vzduchu byl vždy v linii s kulatým kartáčem.



- 3 Pro vyhlazení aplikujte teplo směrem dolů.

**Profesionální tip:** Pro tvarování a ohýbání aplikujte teplo na koncečky.



- 4 Styling zakončete nastavením tvaru na konečkách pomocí tlačítka Cool Shot.

\*koncentrátor není součástí HD420EU/HD420SLEU

#### Další tipy pro styling:

- Pokud máte jemné vlasy, zkuste snížit proudění vzduchu, abyste omezili jejich krepání.
- Chcete-li vytvořit lokny, obtočte vlasy kolem kulatého kartáče a vysušte je na místě pomocí koncentrátoru.
- Pro zvětšení objemu umístěte kulatý kartáč pod kořínek a při vysušení koncentrátořem vyčesávejte směrem nahoru.
- Pro větší zvlnění konečků je natočte na kulatý kartáč a vysušte na místě pomocí koncentrátoru.

# Tvarujte své přirozené kadeře.

Doporučené nastavení:  vzduch ● ○ ○ | ● ○ ○ teplota 

## Difuzér pro tvarování kudrn\*



Chcete-li získat další pomoc a tipy podle typu vlasů, naskenujte QR kód a podívejte se na video s návodem a navštivte naši stránku s nejčastějšími dotazy!



**1** Začněte s **vlhkými vlasy**. Postupně vkládejte kudrny od konečků do difuzéru.

**Profesionální tip:** Na mokré vlasy naneste podle potřeby přípravky na kudrnaté vlasy nebo stylingové prostředky.



**2** Přiblížte difuzér ke kořenům. Zastavte a podržte.



**3** Chcete-li dosáhnout většího objemu, posuňte páčku a **vysuňte hroty**, aby se kořínky zvedly výš.

**Profesionální tip:** Vložte vlasy do difuzéru se zasunutými hroty a po dosažení kořínků je vytáhněte, aby se vlasy lépe uchopily a maximalizovalo se proudění.



**4** Pokud chcete, **natočte difuzér obráceně a použijte ho zespodu** pro zvětšení objemu a kudrlinek.

**Profesionální tip:** Přepínáním mezi nízkou teplotou a tlačítkem Cool Shot si zachovejte neporušené přirozené kudrlinky.

\*difuzér pro tvarování kudrn není součástí HD420EU/HD420SLEU

### Další tipy pro styling:

- Před vysoušením naneste na mokré vlasy přípravky na kudrnaté vlasy, které vám pomohou tvarovat kudrlinky a omezit jejich krepatění.
- Pokud máte husté vlasy, zkuste zvýšit teplotu, abyste dosáhli ještě rychlejších výsledků.



Hledáte další inspiraci, tipy a triky?

Naskenujte QR kód níže nebo  
navštivte [qr.sharkclean.com/  
HD400UK](https://qr.sharkclean.com/HD400UK)



CZ\_HD440\_HD420UK\_Series\_StyleGuide\_MP\_220606\_Mv2

© 2022 Shark Ninja Operating LLC.

SHARK FLEXSTYLE is a pending trademark application in the United Kingdom  
of SharkNinja Operating LLC.