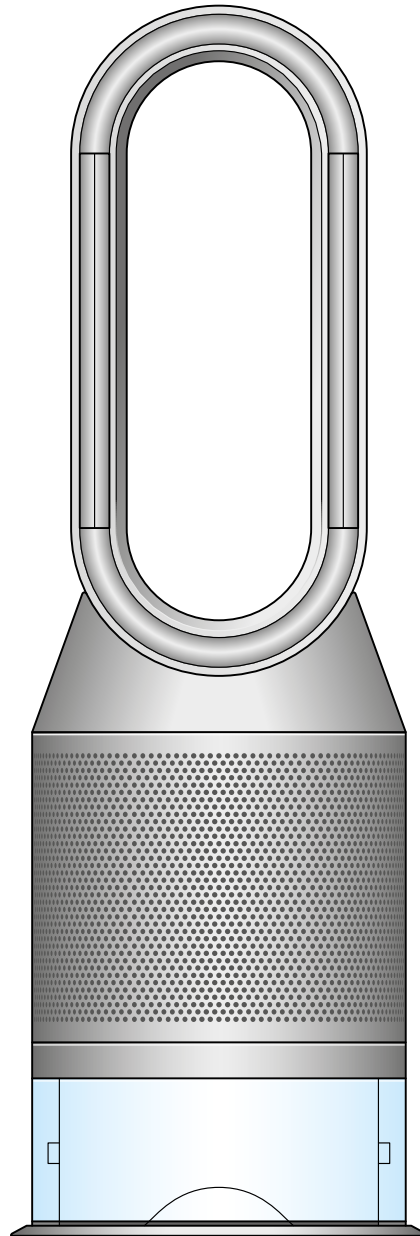


dyson purifier humidify+cool

Návod k použití



Začínáme

Sestavení spotřebiče

Připojení k aplikaci MyDyson™

Plnění nádoby na vodu

Zapínání a průběžné monitorování

Tlačítko Informace

Režim automatického čištění vzduchu

Režim automatického zvlhčování

Oscilace

Rychlost a směr proudění vzduchu

Časovač vypnutí

Noční režim

Hloubkové čištění spotřebiče

Výměna kombinovaného

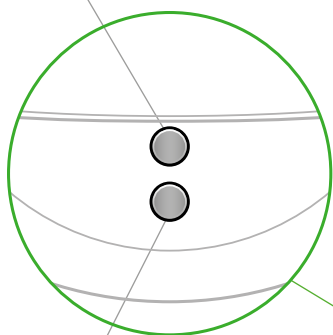
HEPA+karbonového filtru

Údržba spotřebiče

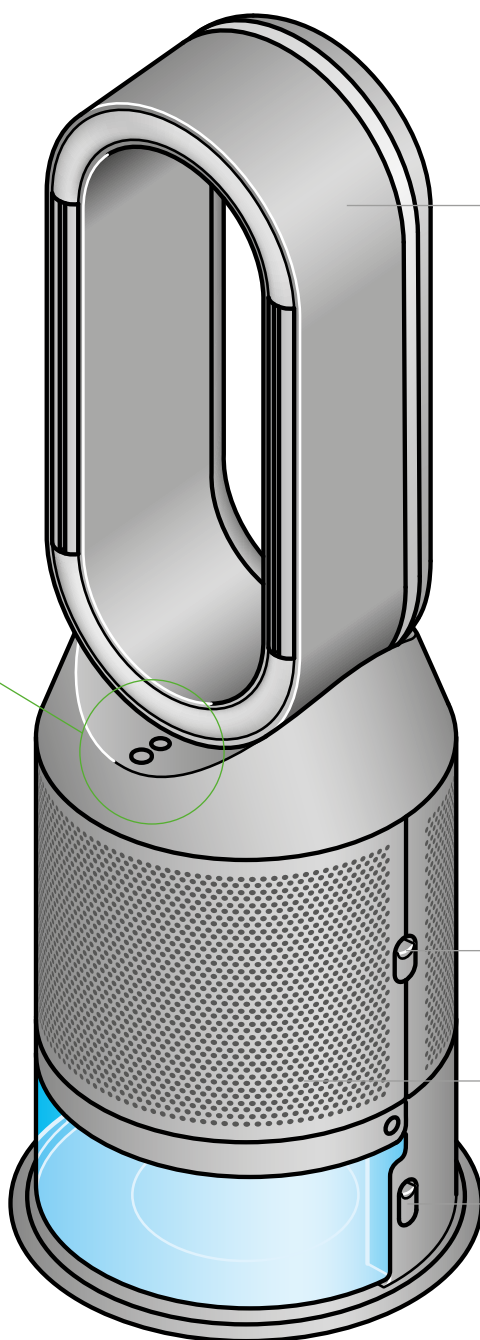
Varovná hlášení

Začínáme

Tlačítko cyklu hloubkového čištění



Tlačítko pohotovostního režimu



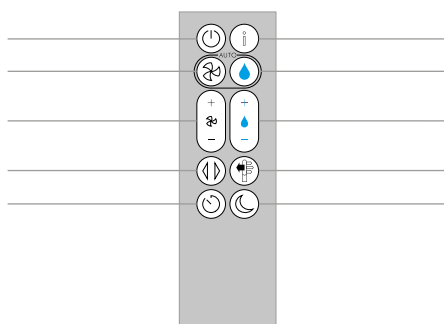
Ventilační prstenec

Tlačítka pro uvolnění
vnějších krytů

Vnější kryt

Tlačítka pro uvolnění
nádoby na vodu

Tlačítko pohotovostního režimu
Režim automatického čištění vzduchu
Rychlost proudění vzduchu
Oscilace
Časovač vypnutí



Tlačítko Informace
Režim automatického zvlhčování
Ovládání zvlhčování
Směr proudění vzduchu
Noční režim

Sestavení spotřebiče

Oběma rukama uchopte spotřebič za spodní část a vyzvedněte jej z krabice.

Nezvedejte jej za ventilační prsteneč.

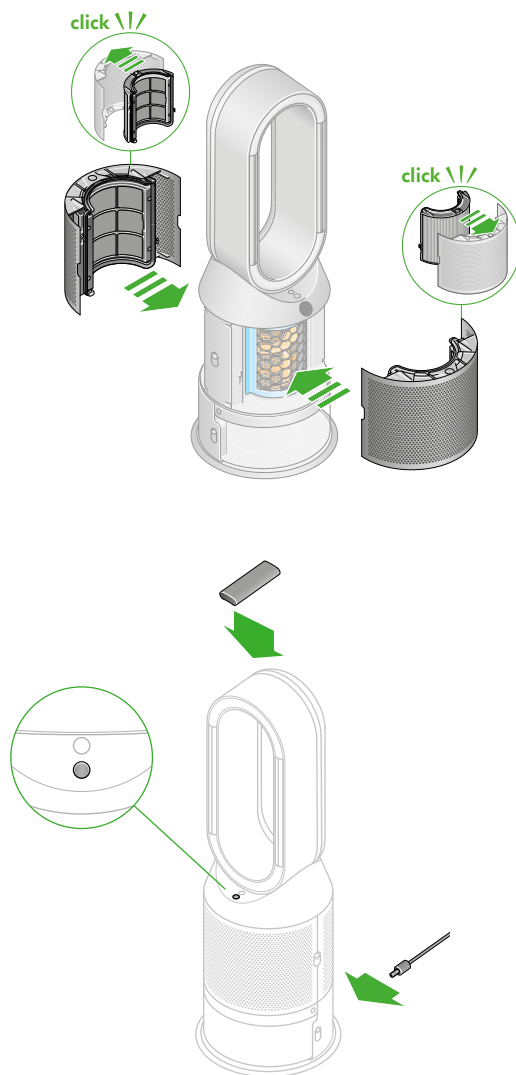
Sestavte spotřebič s filtry, které jsou v dodávce.

Spotřebič je dodáván s permanentním katalytickým filtrem a s kombinovaným HEPA+karbonovým filtrem.

Zasuňte kombinované HEPA+karbonové filtry do vnějších krytů a oba vnější kryty přiložte na místo ve spodní části spotřebiče. Pevně přitlačte oba vnější kryty k sobě, dokud bezpečně nezapadnou na místo.

Dálkový ovladač odkládejte na vršek spotřebiče tlačítky směrem dolů.

Zapojte do elektrické sítě a zapněte.



Připojení k aplikaci MyDyson™

Získejte plnou kontrolu s aplikací MyDyson™ a získejte přístup k nastavení a podpoře krok za krokem. Ovládejte, jak a kdy bude fungovat vaše čistička vzduchu se zvlhčovačem Dyson, sledujte kvalitu vzduchu pomocí vizuálních aktualizací a automaticky mějte aktuální informace o nejnovějších verzích softwaru.

Stáhněte si aplikaci MyDyson™ z App Store nebo Google Play.
Otevřete aplikaci a podle pokynů na obrazovce vytvořte nový účet.

Apple a logo Apple jsou ochranné známky společnosti Apple Inc. registrované v USA a dalších zemích.
App Store je značka služby společnosti Apple Inc. registrovaná v USA a dalších zemích.
Google Play a logo Google Play jsou ochranné známky společnosti Google Inc.



Plnění nádoby na vodu

Před vyjmutím nádoby na vodu se ujistěte, že jsou režimy zvlhčování vypnuty a že nádoba na vodu je prázdná.

Udržujte víko suché

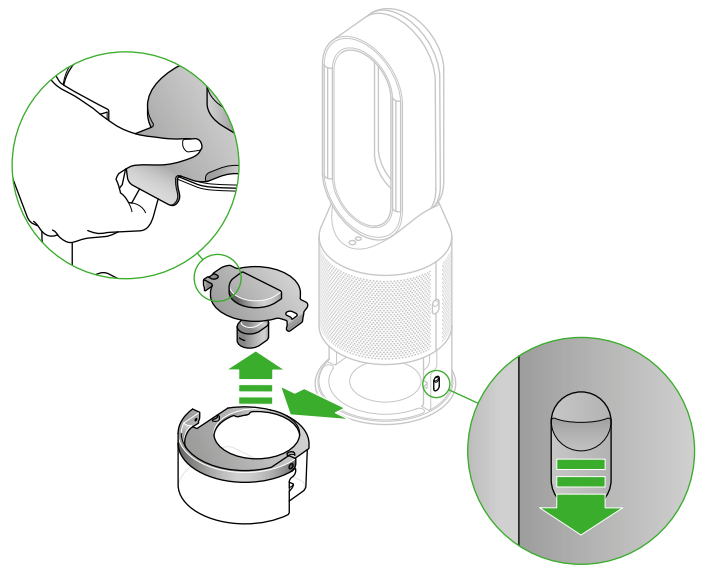
Víko nádoby na vodu udržujte během plnění vodou nebo spouštění čistícího cyklu vždy suché. Ve víku jsou zabudované elektrické kontakty, které nesmí přijít do styku s vodou. Jestliže je od vody, důkladně jej otřete suchou utěrkou. Předtím, než vložíte nádobu s vodou zpět do spotřebiče, ujistěte se, že víko i kontakty jsou dokonale suché.

Vyjmutí nádoby na vodu

Po stranách spotřebiče stlačte směrem dolů obě tlačítka pro uvolnění nádoby na vodu.

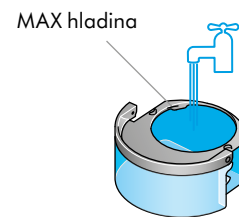
Vysuňte nádobu na vodu ze spotřebiče.

Nádobu na vodu přenášejte k vodovodnímu kohoutku za rukojeť. Odepněte víko nádoby.



Plnění nádoby na vodu

Nádobu na vodu doplňte po značku MAX studenou kohoutkovou vodou.

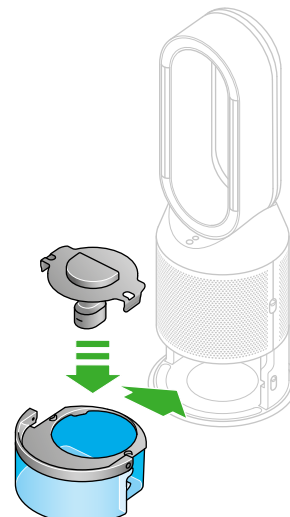


Vložení nádoby na vodu

Nasadte víko a zajistěte jej svorkami.

Ujistěte se, že je víko zcela suché. Jestliže je od vody, důkladně jej otřete suchou utěrkou.

Zasuňte nádobu na vodu zpět do spotřebiče, dokud bezpečně nezapadne na své místo.



Zapínání a průběžné monitorování

Zapnutí/vypnutí pohotovostního režimu

Stlačením Tlačítka pohotovostního režimu přímo na spotřebiči nebo na dálkovém ovladači můžete spotřebič vypnout. Kvalitu ovzduší však bude sledovat i nadále.

Průběžné monitorování

Průběžné monitorování je ve výchozím nastavení vypnuto. Po zapnutí však zůstane aktivní, dokud jej znovu nevypnete.

Při zapnutém průběžném monitorování bude vaše čistička vzduchu se zvlhčovačem Dyson shromažďovat informace o kvalitě vzduchu, teplotě a vlhkosti, které se zobrazí na displeji LCD a v aplikaci MyDyson™.

Zapnutí/vypnutí Průběžného monitorování

Na dálkovém ovladači stlačte tlačítko Režimu automatického čištění vzduchu a podržte je stlačené po dobu 5 sekund. LCD displej bude indikovat, je-li nepřetržitě monitorování zapnuté či vypnuté.

Připojení Wi-Fi

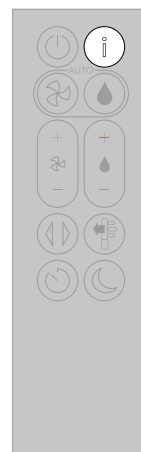
Wi-Fi je ve výchozím nastavení zapnutá. Chcete-li zapnout nebo vypnout Wi-Fi, stlačte a podržte stlačené tlačítko vypínače pohotovostního režimu na spotřebiči po dobu 5 sekund.

Tlačítko Informace

Stlačte toto tlačítko pro procházení informacemi, které jsou monitorovány čističkou vzduchu se zvlhčovačem Dyson.

Jsou zobrazovány informace o kvalitě vzduchu, teplotě, vlhkosti, stavu filtrů a výparníku.

Pokud určitý typ znečišťující látky způsobuje snížení kvality ovzduší, zobrazí se na displeji LCD symbol této znečišťující látky.



Kvalita vzduchu v místnosti - po 12 sekundách
Monitoruje aktuální kvalitu vzduchu a zobrazuje graf s hodnotami po 12 sekundách.



Tuhé znečišťující látky (PM10)

Větší mikroskopické částice o velikosti až 10 mikrometrů, které se nacházejí ve vzduchu, který dýcháme. Patří mezi ně prach, spory plísni a pyl.



Oxid dusičitý a další oxidační plyny

Tyto potenciálně škodlivé plyny se uvolňují do ovzduší při spalování, například při vaření nebo jsou obsaženy ve výfukových plynech vozidel.



Vlhkost vzduchu v místnosti

Množství vodních par ve vzduchu zobrazené jako procento z maximální možné vlhkosti při aktuální teplotě.



Tuhé znečišťující látky (PM2.5)

Mikroskopické částice o velikosti až 2,5 mikrometrů, které se nacházejí ve vzduchu, který dýcháme. Patří mezi ně kouř, bakterie a alergeny.



VOC - Těkavé organické sloučeniny

Jsou to obvykle pachy, které mohou být potenciálně škodlivé. Nacházejí se zpravidla v čistících prostředcích, barvách a nábytku.



Teplota v místnosti

Monitoruje teplotu místnosti a pomáhá udržovat příjemné prostředí.



Kvalita vzduchu v místnosti - 24 hodin

Monitoruje aktuální kvalitu vzduchu a zobrazuje graf s hodnotami za posledních 24 hodin.



Filtry

Na LCD displeji se zobrazuje zbývající životnost filtrů a je indikována nutnost jejich výměny.



Výparník

Informuje o stavu výparníku, jeho zanesení vodním kamenem a o zbývajícím času do čistícího cyklu.



Wi-Fi

Zobrazuje aktuální stav připojení k síti Wi-Fi.



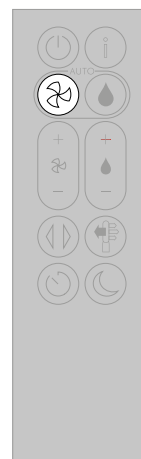
Režim automatického čištění vzduchu

Stiskem tlačítka Automatického režimu nastavte na čističce vzduchu se zvlhčovačem Dyson režim automatického čištění vzduchu a vestavěné senzory inteligentně nastaví spotřebič podle kvality vzduchu.

Kvalita vzduchu: spotřebič se po dosažení cílové kvality vzduchu zastaví a znovu se zapne, jakmile úroveň kvality vzduchu klesne.

Rychlost proudění vzduchu: rychlost proudění vzduchu se bude zvyšovat, dokud nebude dosaženo cílové kvality vzduchu.

Noční režim: rychlost proudění vzduchu bude pouze v rozmezí 1–4.



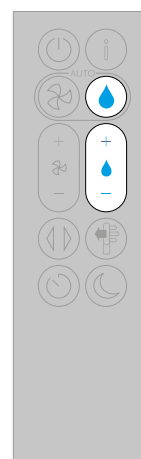
Režim automatického zvlhčování

Stiskem tlačítka Režim automatického zvlhčování nastavte na čističce vzduchu se zvlhčovačem Dyson režim automatického zvlhčování vzduchu a vestavěné senzory inteligentně nastaví spotřebič podle teploty a vlhkosti vzduchu v místnosti.

Vlhkost vzduchu v místnosti: po dosažení cílové vlhkosti vzduchu v místnosti se spotřebič zastaví a při poklesu vlhkosti vzduchu v místnosti se opět zapne.

Rychlost proudění vzduchu: rychlost proudění vzduchu se zvýší, dokud není dosaženo cílové vlhkosti vzduchu.

Pro vypnutí režimu automatického zvlhčování vzduchu nebo pro manuální nastavení vlhkosti vzduchu stlačte tlačítko Ovládání zvlhčování.



Oscilace

Stlačte tlačítko Oscilace a zvolte si úhel oscilací 0°, 45°, 90° nebo Režim vánek.

Stisknutím tlačítka Oscilace můžete oscilace v kterémkoli okamžiku pozastavit.

Chcete-li pokračovat v oscilaci, stiskněte znovu tlačítko Oscilace.

Chcete-li ukončit oscilace a vrátit směr proudění vzduchu zpět ze středu stiskněte a podržte tlačítko Oscilace na dvě sekundy.



Rychlost a směr proudění vzduchu

Stlačením tlačítka Rychlost proudění vzduchu zvyšujete a snižujete rychlost proudění vzduchu.

Stlačením tlačítka Směr proudění vzduchu přepnete směr proudění vzduchu zepředu dozadu a naopak.

Směr proudění vzduchu nastavte pro své osobní pohodlí.

Pro intenzivní výstup vzduchu zepředu při čištění vzduchu a ventilaci, nastavte směr proudění vzduchu do režimu ventilátor.

Nastavením směru proudění vzduchu dozadu zvolíte Difuzní režim pro čištění vzduchu bez nežádoucího průvanu.

Spotřebič bude pokračovat v čištění a zvlhčování vzduchu (pokud zvoleno) v obou režimech Difuzním i Ventilace.

Pomocí aplikace MyDyson™ si můžete přizpůsobit nastavení rychlosti a směru proudění vzduchu.

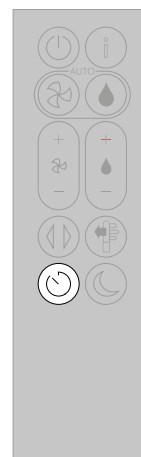


Časovač vypnutí

Po uplynutí nastaveného času se čistička vzduchu se zvlhčovačem Dyson sama automaticky vypne.

Nastavení doby vypnutí: postupným stlačováním tlačítka Časovač vypnutí procházejte možnostmi nastavení času. Je-li časovač vypnutí aktivován, stlačte opět tlačítko Časovače a zobrazí se nastavený čas.

Zrušení Časovače vypnutí: postupným stlačováním tlačítka Časovače vypnutí procházejte možnostmi nastavení a zvolte možnost zrušit (Cancel).

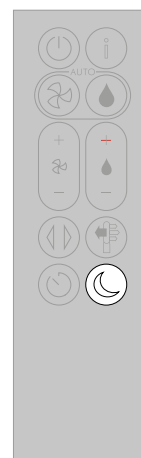


Noční režim

V nočním režimu bude čistička vzduchu se zvlhčovačem Dyson i nadále monitorovat ovzduší a reagovat na změny vlhkosti a kvality vzduchu, ale pouze s využitím nejnižších nastavení a se ztlumeným LCD displejem.

Byly-li nastaveny režimy automatického čištění vzduchu a automatického zvlhčování, omezí noční režim rychlost proudění vzduchu na hodnoty mezi 1–4.

Přizpůsobte svá nastavení nočního režimu v aplikaci MyDyson™.



Hlubkové čištění spotřebiče

Abyste vždy dosáhli nejlepšího výkonu čističky vzduchu se zvlhčovačem Dyson, je důležité pravidelně provádět hlubkové čištění za účelem odstranění vodního kamene.

Před a po dlouhých obdobích, kdy se zvlhčování nepoužívá, doporučujeme spustit dodatečný cyklus hlubkového čištění.

V oblastech s tvrdou vodou může být nutné spouštět cyklus hlubkového čištění častěji. Doporučujeme používat filtrovanou vodu, abyste vždy dosáhli nejlepšího výkonu spotřebiče.

Spotřebič vás sám upozorní, jakmile bude zapotřebí provést cyklus hlubkového čištění.

Pokud máte připojení k aplikaci MyDyson™, obdržíte zprávu s upozorněním.

Pokud nepoužíváte aplikaci MyDyson™, upozorní vás na to displej LCD na spotřebiči a rozsvítí se tlačítko cyklu hlubkového čištění.

Chcete-li cyklus hlubkového čištění kdykoli zrušit, stiskněte a podržte stisknuté tlačítko cyklu hlubkového čištění po dobu pěti sekund.

Udržujte víko suché

Víko nádoby na vodu udržujte během plnění vodou nebo spouštění čistícího cyklu vždy suché. Ve víku jsou zabudované elektrické kontakty, které nesmí přijít do styku s vodou. Jestliže je od vody, důkladně jej otřete suchou utěrkou. Předtím, než vložíte nádobu s vodou zpět do spotřebiče, ujistěte se, že víko i kontakty jsou dokonale suché.

Krok 1

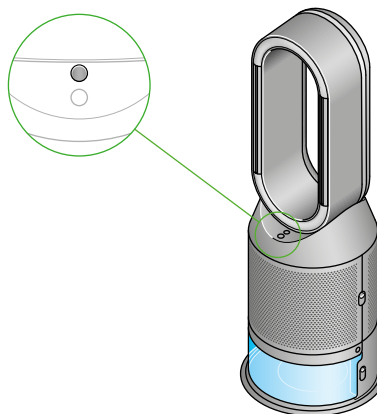
Vyjmutí nádoby na vodu

Stiskněte Tlačítko cyklu hlubkového čištění na přední straně spotřebiče a patřičné pokyny se zobrazí na LCD displeji.

Stlačte uvolňovací tlačítka a sejměte vnější kryty. Vnitřní dvířka se pružinově otevrou. Při provádění cyklu hlubkového čištění odložte vnější kryty bokem.

Po stranách spotřebiče stlačte směrem dolů obě tlačítka pro uvolnění nádoby na vodu.

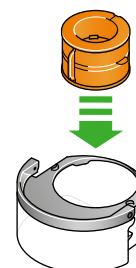
Vysuňte nádobu na vodu ze spotřebiče a odepněte víko.



Krok 2

Vyjmutí výparníku

Vyjměte ze spotřebiče výparník a vložte jej do nádoby na vodu.



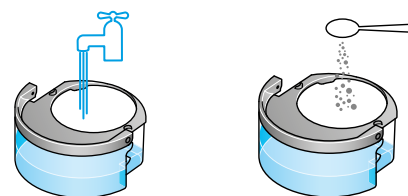
Krok 3

Příprava roztoku na odstraňování vodního kamene

Přenesete nádobu na vodu k vodovodnímu kohoutku za rukojeť.

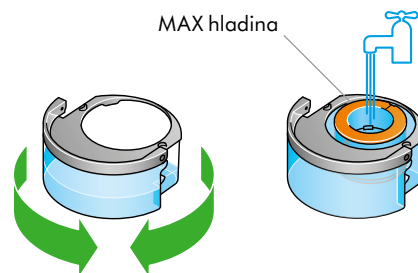
Vyjměte víko a výparník. Nádobu na vodu naplňte do poloviny značky MAX objemu studenou kohoutkovou vodou.

Odměřte 150 g práškové kyseliny citronové a vsypte ji do nádoby na vodu.



Roztok opatrně míchejte, dokud se veškerý prášek kyseliny citronové nerozpustí.

Vložte výparník do nádoby na vodu. Nádobu na vodu doplňte po značku MAX studenou kohoutkovou vodou.



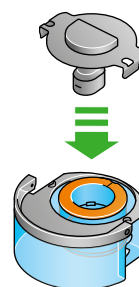
Krok 4

Nasazení víka

Nasadte víko a zajistěte jej svorkami.

Přebytečnou vodu otřete, aby se zabránilo jejímu ukápnutí.

Ujistěte se, že je víko zcela suché. Jestliže je od vody, důkladně jej otřete suchou utěrkou.



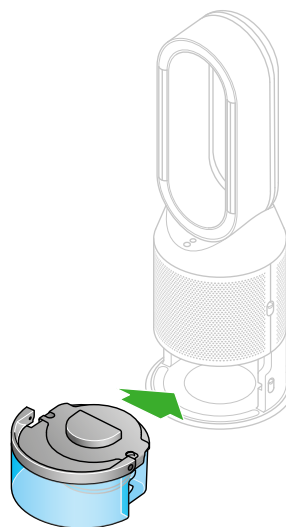
Krok 5

Vložení nádoby na vodu

Zasuňte nádobu na vodu zpět do spotřebiče, dokud bezpečně nezapadne na své místo.

Jakmile se na LCD displeji objeví příslušná výzva, stiskněte Tlačítko cyklu hloubkového čištění.

Cyklus hloubkového čištění se spustí a na LCD displeji se ukáže odpočítávání času.

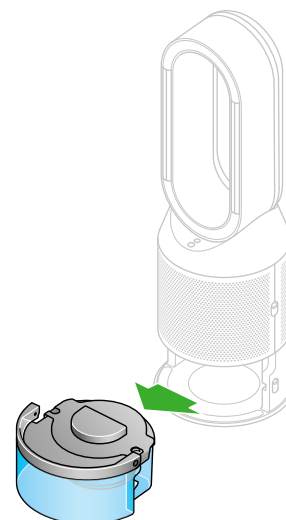


Krok 6

Vyjmutí nádoby na vodu

Jakmile se na LCD displeji ukáže, že je cyklus hloubkového čištění u konce, stiskněte po stranách spotřebiče tlačítka pro uvolnění nádoby na vodu.

Vysuňte nádobu na vodu ze spotřebiče. Přenesete nádobu na vodu k vodovodnímu kohoutku za rukojeť.



Krok 7

Opláchnutí

Odepněte víko, vyjměte výparník z nádoby na vodu a opláchněte jej pod studenou tekoucí vodou.

Přebytečnou vodu otřete, aby nedocházelo k jejímu odkapávání, a odložte výparník bokem.

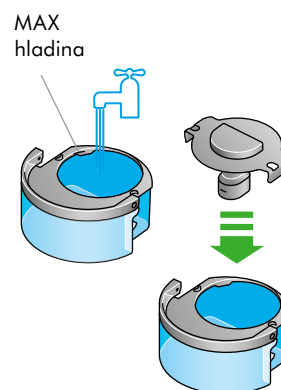
Opláchněte nádobu na vodu pod studenou tekoucí vodou. Vnitřek nádoby vytřete, abyste odstranili zbytek roztoku i případné nečistoty.



Krok 8

Doplnění

Nádobu na vodu naplňte až po značku Max, otřete přebytečnou vodu a nasadte víko zpět. Ujistěte se, že jsou svorky víka zajištěny.



Krok 9

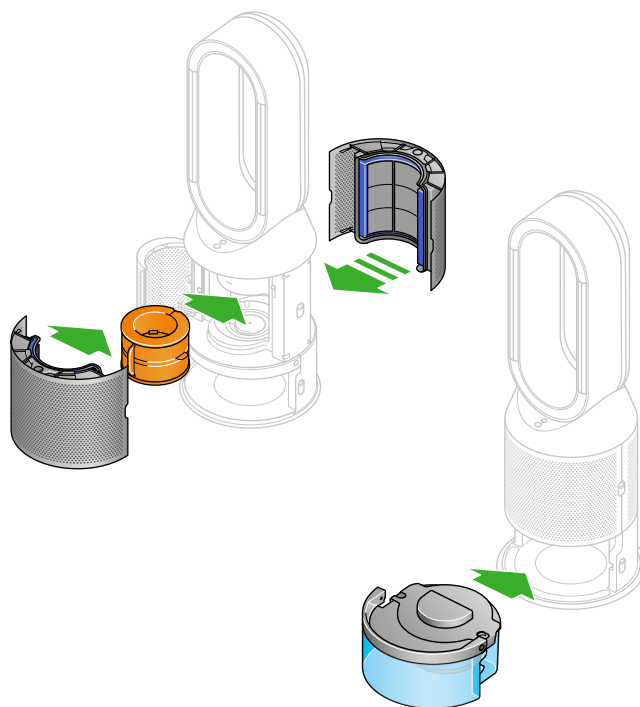
Opětovné sestavení spotřebiče

Zasuňte výparník zpět do spotřebiče a ověřte, zda je bezpečně na svém místě.

Uzavřete vnitřní dvířka a nasadte zpět vnější kryty.

Ujistěte se, že je víko zcela suché. Jestliže je od vody, důkladně jej otřete suchou utěrkou.

Zasuňte nádobu na vodu zpět do spotřebiče a zajistěte, aby zacvakla na své místo.



Výměna kombinovaného HEPA+karbonového filtru

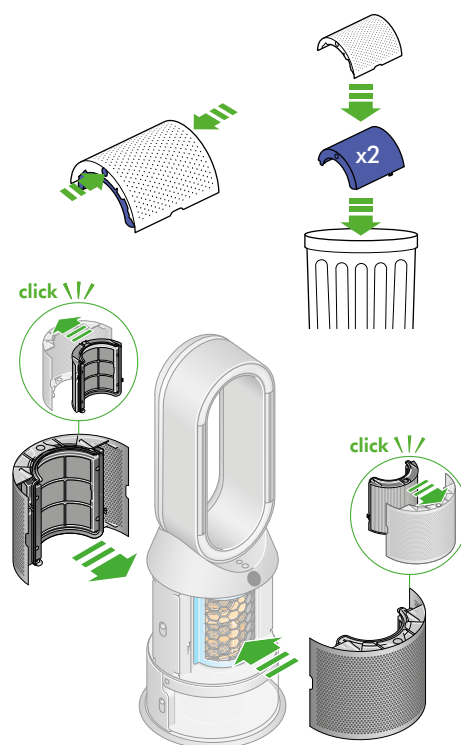
Kombinovaný HEPA+karbonový filtr v dodávce.

Chcete-li vyměnit kombinovaný HEPA+karbonový filtr, stlačte tlačítka na obou stranách spotřebiče a uvolněte vnější kryty. Stlačte pojistná tlačítka v horní i spodní části vnějších krytů a uvolněte filtry.

Zasuňte náhradní filtry do vnějších krytů, dokud pojistná tlačítka v horní i spodní části krytů nezacvaknou.

Přiložte obě poloviny vnějšího krytu na své místo na základně a přitlačte je pevně k sobě, dokud bezpečně nezaklapnou.

Zapojte spotřebič do elektrické sítě, zapněte jej a resetujte odpočítávání životnosti filtru.



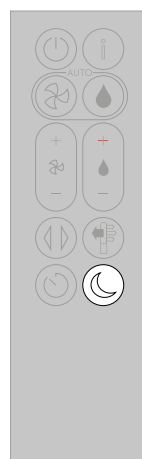
Resetování odpočítávání životnosti filtru

Po výměně filtru je důležité resetovat odpočítávání jeho životnosti.

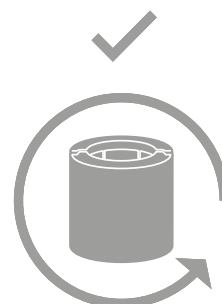
Stlačte a podržte stlačené tlačítko Noční režim na dálkovém ovladači.

LCD displej na spotřebiči bude odpočítávat od 5 a skončí základní obrazovkou.

Stav filtru bude resetován a spotřebič bude připraven k použití.



5, 4, 3, 2, 1...



Údržba spotřebiče

Abyste zajistili optimální výkon čističky vzduchu se zvlhčovačem od společnosti Dyson, je důležité ji pravidelně čistit a kontrolovat, zda nedošlo k ucpání.

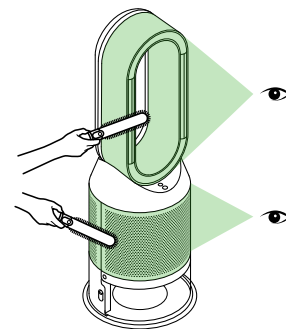
Čištění spotřebiče

Pokud je spotřebič zaprášený, otřete jej vlhkou utěrkou, která nepouští vlákna.

Zkontrolujte, zda nejsou ucpané otvory pro přívod vzduchu k filtru a úzká štěrbinu podél ventilačního prstence.

Prach a nečistoty odstraňte měkkým kartáčem.

K čištění spotřebiče nepoužívejte žádné čisticí prostředky ani leštidla.



Varovná hlášení

Varovná ikona

Spotřebič vypněte a odpojte od elektrické sítě.

Nechte jej po dobu 10 sekund vypnutý a poté jej znovu zapojte a zapněte.

Pokud se na displeji LCD i nadále zobrazuje varovná ikona, kontaktujte společnost Dyson.



Dočasná varovná ikona

Pokud se na displeji LCD zobrazí varování a poté zmizí, pokračujte v používání spotřebiče.

Pokud se na displeji LCD zobrazí další varovné ikony, kontaktujte společnost Dyson a vyžádejte si další rady.