

Uživatelská příručka

S27DM50* S32DM50* S32DM70* S43DM70* S32DM80*

Barva a vzhled se mohou lišit podle výrobku. Specifikace mohou být změněny bez předchozího upozornění za účelem zlepšení výkonu výrobku.

Změny obsahu této příručky za účelem zlepšení kvality bez upozornění jsou vyhrazeny.

© Samsung

Vlastníkem autorských práv k této příručce je společnost Samsung.

Používání nebo rozmnožování této příručky či jejích částí bez souhlasu společnosti Samsung je zakázáno.

Jiné ochranné známky než Samsung jsou majetkem příslušných vlastníků.

V následujících případech může být účtován správní poplatek:

- (a) Pokud přivoláte technika, ale na výrobku nebude zjištěna žádná závada (např. protože jste si nepřečetli uživatelskou příručku).
- (b) Pokud přístroj přinesete do opravny, ale na výrobku nebude zjištěna žádná závada (např. protože jste si nepřečetli uživatelskou příručku).

O výši správního poplatku budete informováni před návštěvou technika.

Obsah

Před použitím výrobku

Bezpečnostní opatření

- 3 Elektrina a bezpečnost
- 4 Instalace
- 4 Provoz

Čištění

Správné držení těla při používání monitoru

Příprava

Instalace

- 7 Připevnění stojanu
- 10 Připojení kamery k produktu
- 11 Opatření při přesouvání monitoru
- 13 Kontrola prostoru v okolí produktu
- 14 Nastavení sklonu a výšky výrobku
- 16 Otočení produktu
- 17 Zámek proti krádeži
- 18 Technické údaje sady pro upevnění na zeď (VESA)

Ovládací panely

Připojení

Konektory

- 25 Připojení monitoru k počítači jako rozbočovače USB

Uspořádání připojených kabelů

Opatření a poznámky

Přečtěte si po nainstalování produktu

- 27 Velikosti obrazu a vstupní signály

Podporovaná rozlišení pro vstupní signály UHD

- 28 Pokud je možnost Rozšíření vstupního signálu nastavena na Vypnuto
- 28 Pokud je možnost Rozšíření vstupního signálu nastavena na Zapnuto

Přečtěte si před připojením počítače (podporovaná rozlišení)

- 29 VESA DMT
- 30 VESA CVT

Podporovaná rozlišení obrazových signálů

- 31 CTA-861
- 31 Seznam grafických karet podporujících formát HDR10

Specifikace

Obecné

Příloha

Odpovědnost za placenou službu (náklady pro zákazníky)

- 34 Nejedná se o vadu výrobku
- 34 Pokud dojde k poškození výrobku vinou zákazníka
- 34 jiného důvodu

Před použitím výrobku







Bezpečnostní opatření

Varování

Při nedodržení pokynů může dojít k vážným nebo smrtelným úrazům.

Upozornění

Při nedodržení pokynů může dojít k poranění osob nebo poškození majetku.

UPOZORNĚNÍ			
RIZIKO ZASAŽENÍ ELEKTRICKÝM PROUDEM. NEOTVÍRAT			
UPOZORNĚNÍ: ABYSTE ZAMEZILI NEBEZPEČÍ ÚRAZU ELEKTRICKÝM PRODEM, NEODSTRAŇUJTE KRYT (NEBO ZADNÍ STRANU). UVNITŘ SE NENACHÁZejí UŽIVATELSKY OBSLUŽNÉ ČÁSTI VEŠKEROU ÚDRŽBU PŘENECHTE KVALIFIKOVANÝM OSOBÁM.			
	Tento symbol znamená, že součásti uvnitř jsou pod vysokým napětím. Jakýkoli kontakt s vnitřní částí přístroje je nebezpečný.		Střídavého napětí (AC): Jmenovité napětí označené tímto symbolem je napětí AC.
	Tento symbol označuje, že k tomuto přístroji byla přiložena důležitá dokumentace týkající se provozu a údržby.		Stejnoseměrné napětí (DC): Jmenovité napětí označené tímto symbolem je napětí DC.
	Výrobek třídy II: Tento symbol indikuje, že zařízení nevyžaduje ochranné elektrické uzemnění. Pokud se na výrobku, který je napájen napájecím kabelem, nevyskytuje tento symbol, výrobek MUSÍ BÝT uzemněn spolehlivým připojením.		Upozornění. Nahlédněte do pokynů k použití: Tento symbol radí uživateli, aby nahlédl do uživatelské příručky, kde najde další informace související s bezpečností.

Elektřina a bezpečnost

Varování

- Nepoužívejte poškozený napájecí kabel nebo zástrčku nebo uvolněnou elektrickou zásuvku.
- Nezapojte více výrobků do jedné elektrické zásuvky.
- Nedotýkejte se napájecího kabelu mokřými rukama.
- Zasuňte zástrčku zcela do zásuvky tak, aby nebyla uvolněná.
- Připojte elektrickou zástrčku do uzemněné elektrické zásuvky (pouze pro izolovaná zařízení typu 1)
- Napájecí kabel neohýbejte ani jej nevytahujte silou. Dejte pozor, abyste napájecí kabel nenechali pod těžkým předmětem.
- Nepokládejte napájecí kabel nebo výrobek do blízkosti zdrojů tepla.
- Suchým hadříkem očistěte prach kolem kolíků elektrické zástrčky a zásuvky.

Upozornění

- Neodpojujte napájecí kabel během používání výrobku.
- Používejte pouze napájecí kabel dodaný s výrobkem společností Samsung. Nepoužívejte napájecí kabel s jinými výrobky.
- Nechte elektrickou zásuvku, do které je zapojen napájecí kabel, volně přístupnou.
 - V případě problému je třeba přerušit přísun elektrického proudu do výrobku odpojením napájecího kabelu.
- Při odpojování napájecího kabelu z elektrické zásuvky držte zástrčku.

Instalace

Varování

- Neumísťujte na monitor svíčky, odpuzovače hmyzu ani cigarety. Monitor neinstalujte do blízkosti zdrojů tepla.
- Plastové obaly schovejte před dětmi.
 - Děti by se mohly udusit.
- Neumísťujte výrobek na nestabilní nebo chvějící se povrch (vratká police, nakloněný povrch, atd.)
 - Výrobek může spadnout a může dojít k jeho poškození nebo k úrazu.
 - Používání monitoru v oblasti se zvýšenou mírou vibrací může způsobit jeho poškození nebo požár.
- Monitor neinstalujte ve vozidle nebo na místech vystavených prachu, vlhkosti (kapky vody atd.), oleji nebo kouři.
- Nevystavujte monitor přímému působení slunečního světla, tepla nebo horkých předmětů (např. topení).
 - Může dojít ke zkrácení životnosti výrobku nebo k požáru.
- Neinstalujte výrobek v dosahu dětí.
 - Může dojít k pádu monitoru a ke zranění dětí.
- Jedlý tuk (např. sójový olej) může způsobit poškození nebo deformaci výrobku. Zajistěte, aby nedošlo ke znečištění produktu tukem. Produkt neinstalujte ani nepoužívejte v kuchyni nebo v blízkosti sporáku.

Upozornění

- Při stěhování výrobek neupustěte.
- Nepokládejte výrobek na přední stranu.
- Při instalaci výrobku na skříňku nebo na polici se ujistěte, že jeho přední spodní hrana nevyčnívá.
 - Výrobek může spadnout a může dojít k jeho poškození nebo k úrazu.
 - Výrobek instalujte pouze na skříňky a police správné velikosti.
- Televizor opatrně postavte.
 - Může dojít k poruše výrobku nebo poranění osob.
- Instalace monitoru na neobvyklá místa (místo vystavené velkému množství jemného prachu, chemickým látkám, extrémním teplotám a množství vlhkosti nebo umístění produktu na místo, kde by měl monitor delší dobu nepřetržitě fungovat) může vážně ovlivnit jeho výkon.
 - Chcete-li výrobek instalovat na podobné místo, poraďte se s centrem služeb zákazníkům společnosti Samsung.
- Než výrobek sestavíte, položte jej na rovnou a stabilní plochu tak, aby obrazovka směřovala dolů.

Provoz

Varování

- Uvnitř výrobku je vysoké napětí. Produkt nikdy sami nerozebírejte, neopravujte ani neupravujte.
 - V případě nutnosti opravy kontaktujte centrum služeb zákazníkům společnosti Samsung.
- Chcete-li produkt přesunout, nejprve od něj odpojte všechny kabely včetně napájecího.
- Pokud výrobek vydává nezvyklé zvuky, je cítit spáleninou nebo produkuje kouř, okamžitě vytáhněte napájecí kabel ze zásuvky a kontaktujte centrum služeb zákazníkům společnosti Samsung.
- Nedovolte dětem věšet se na výrobek nebo na něj lézt.
 - Hrozí poranění nebo vážný úraz dětí.
- Pokud výrobek upustíte nebo dojde k poškození vnějšího pláště, vypněte napájení a odpojte napájecí kabel. Potom kontaktujte centrum služeb zákazníkům společnosti Samsung.
 - Při dalším používání může dojít k požáru nebo úrazu elektrickým proudem.


- Nenechávejte na horní hraně výrobku ležet těžké předměty, nebo předměty, které lákají děti (hračky, sladkosti, atd.).
 - Děti se mohou snažit na hračky nebo sladkosti dosáhnout a může na ně spadnout výrobek nebo těžký předmět a může dojít k vážnému zranění.
- Během bouřky výrobek vypněte a odpojte napájecí kabel.
- Chraňte výrobek před padajícími předměty a nárazy.
- Nepřesuňte monitor taháním za napájecí nebo anténní kabel.
- Pokud zjistíte, že uniká plyn, nedotýkejte se výrobku ani elektrické zástrčky. Prostor okamžitě vyvětrejte.
- Nezvedejte ani nehýbejte s výrobkem tahem za napájecí ani žádný jiný kabel.
- Nepoužívejte ani neuchovávejte v blízkosti výrobku hořlavý sprej nebo vznětlivé látky.
- Ujistěte se, že větrací otvory výrobku nejsou blokovány ubrusem nebo závěsem.
 - Zvýšená vnitřní teplota může způsobit požár.
- Nezasouvejte do výrobku (skrz větrací nebo vstupní/výstupní otvory) kovové předměty (tyčky, mince, vlásenky, atd) nebo snadno hořlavé předměty (papír, sirky, atd).
 - Pokud do výrobku vnikne voda nebo jiná cizí látka, bezpodmínečně výrobek vypněte a odpojte napájecí kabel. Potom kontaktujte centrum služeb zákazníkům společnosti Samsung.
- Nepokládejte na výrobek předměty obsahující tekutinu (vázy, nádoby, láhve, atd.) nebo kovové předměty,
 - Pokud do výrobku vnikne voda nebo jiná cizí látka, bezpodmínečně výrobek vypněte a odpojte napájecí kabel. Potom kontaktujte centrum služeb zákazníkům společnosti Samsung.
- Nepoužívejte v blízkosti produktu kapalné přípravky obsahující chemikálie, například repelent proti hmyzu nebo osvěžovač vzduchu.
 - Pokud přijde povrch produktu do kontaktu s párou, nebo se pára dostane do produktu, může dojít ke vzniku skvrn nebo k závadě.

Upozornění

- Pokud se na obrazovce bude delší dobu zobrazovat statický obraz, může dojít k vypálení obrazu nebo vzniku vadných bodů.
 - Pokud neplánujete monitor po delší dobu používat, uveďte obrazovku do úsporného režimu nebo zapněte spořič obrazovky.
- Pokud nebudete výrobek po delší dobu používat (dovolená atd.), vytáhněte napájecí kabel z elektrické zásuvky.
 - Hromadění prachu v kombinaci s horkem může způsobit požár, úraz elektrickým proudem nebo únik elektrického proudu.
- Dodržujte doporučené rozlišení a frekvenci výrobku.
 - Může dojít ke zhoršení zraku.
- Nepřevracejte televizor vzhůru nohama a při manipulaci jej nechte za podstavec.
 - Výrobek může spadnout a může dojít k jeho poškození nebo k úrazu.
- Při sledování obrazovky z příliš malé vzdálenosti po delší dobu může vést ke zhoršení zraku.
- V okolí výrobku nepoužívejte zvlhčovače nebo kamna.
- Po každé hodině používání monitoru nechte oči odpočinout po dobu delší než 5 minut nebo zaměřte svůj zrak na nějaký vzdálený předmět.
- Pokud byl monitor zapnutý delší dobu a zahřeje se, nedotýkejte se jeho obrazovky.
- Příslušenství malých rozměrů schovejte před dětmi.
- Při nastavování úhlu výrobku nebo výšky podstavce dbejte opatrnosti.
 - Může dojít k zaklínění a poranění prstu.
 - Při naklápění do příliš velkého úhlu může výrobek spadnout a způsobit zranění.
- Nepokládejte na výrobek těžké předměty.
 - Může dojít k poruše výrobku nebo poranění osob.

Čištění


Na modelech s vysoce lesklým povrchem může dojít k vytváření bílých skvrn, pokud je v jejich blízkosti použit ultrazvukový zvlhčovač.

 Chcete-li provést čištění vnitřní části monitoru, kontaktujte zákaznické středisko společnosti Samsung (údržba je zpoplatněna).

Netlačte na obrazovku monitoru rukama ani jinými předměty. Mohlo by dojít k poškození obrazovky.

 Při čištění dbejte opatrnosti, panel a vnější části moderních LCD monitorů jsou náchylné k poškrábání.

Při čištění dodržujte následující kroky.

1. Vypněte monitor a počítač.
 2. Odpojte napájecí kabel od televizoru.
-  Držte napájecí kabel za zástrčku a nedotýkejte se jej mokřýma rukama. Jinak může dojít k poranění elektrickým proudem.
3. Otřete televizor čistým, jemným, suchým hadříkem.
Namočte měkký hadřík do vody, důkladně jej vyždímejte a následně s ním otřete vnější části monitoru.
 - Na monitor nepoužívejte čisticí prostředky, které obsahují povrchově aktivní látky, alkohol nebo rozpouštědla.
 - Nestříkejte vodu a saponát přímo na výrobek.
 4. Po dokončení čištění zapojte napájecí kabel zpět do televizoru.
 5. Zapněte monitor a počítač.

Správné držení těla při používání monitoru



Zde jsou pokyny pro správné držení těla při používání monitoru:

- Snažte se držet rovná záda.
- Vzdálenost očí od obrazovky by měla být 45 až 50cm a na obrazovku byste se měli dívat směrem mírně dolů.
- Mějte obrazovku přímo před sebou.
- Nastavte úhel tak, aby obrazovka neodrážela světlo.
- Mějte lokty v pravém úhlu a udržujte paže v rovině s hřbetem ruky.
- Lokty by měly svírat zhruba pravý úhel.
- Nastavte výšku monitoru tak, aby byla chodidla položena na zemi a kolena udržujte v úhlu 90 stupňů nebo větším. Udržujte paže v pozici pod úrovní srdce.
- Úlevu od únavy očí dosáhnete prováděním očních cviků nebo pravidelným mrkáním.

Příprava

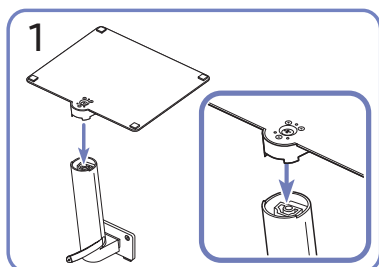
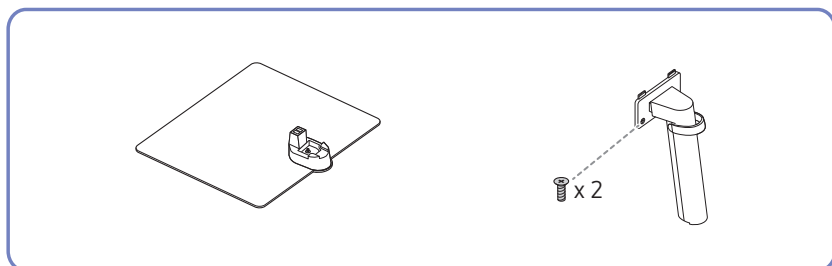
Instalace

Přípevnění stojanu

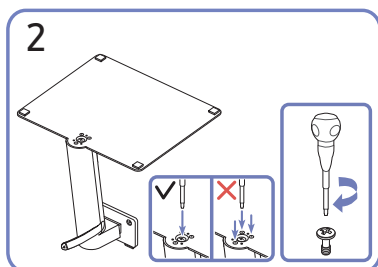
 Než výrobek sestavíte, položte jej na rovnou a stabilní plochu tak, aby obrazovka směřovala dolů.

 Demontáž se provádí opačným postupem než montáž.

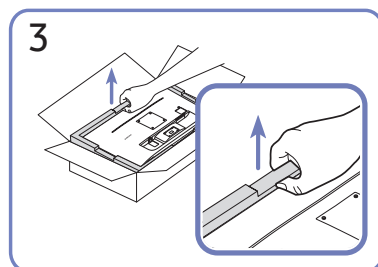
S27DM50* S32DM50* S32DM70*



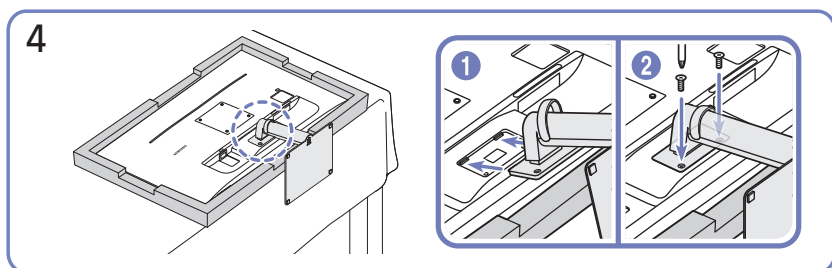
Umístěte základnu na konektor stojanu ve směru znázorněném na obrázku. Zkontrolujte, zda je konektor stojanu pevně připojen.



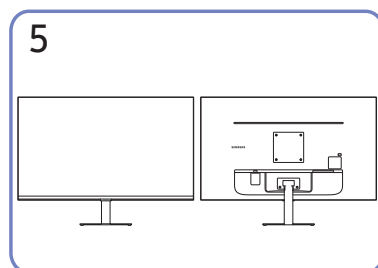
Otočte spojovacím šroubem na spodní straně stojanu nadoraz, aby byl stojan zcela upevněn. Za účelem instalace utáhněte velký šroub uprostřed.



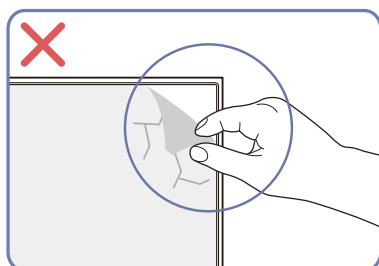
Jak je uvedeno na obrázku, vyjměte produkt a pěnovou podložku a poté umístěte produkt na stůl přední stranou ke stěně.



Zasuňte sestavený stojan do tělesa výrobku ve směru šipky znázorněné na obrázku. Otočte spojovacím šroubem na spodní straně tělesa výrobku nadoraz, aby byl stojan zcela upevněn.



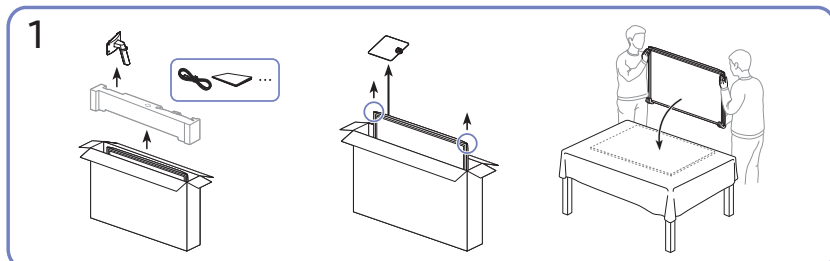
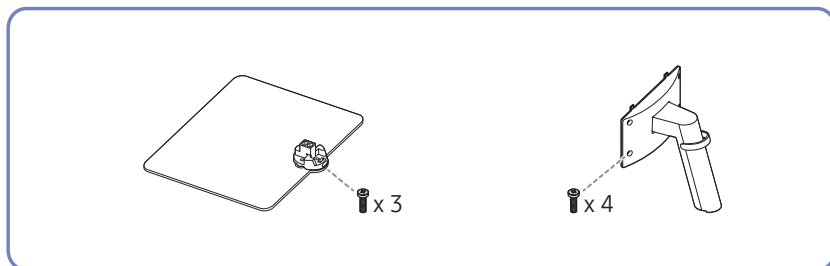
Montáž stojanu je dokončena.



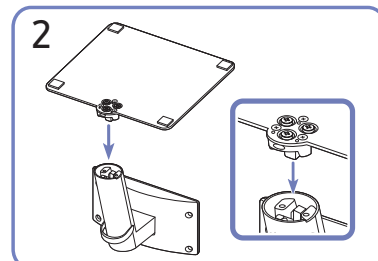
Upozornění

Nesundávejte svévolně fólii z panelu. Nebude-li tato podmínka dodržena, může dojít k omezení záručního servisu.

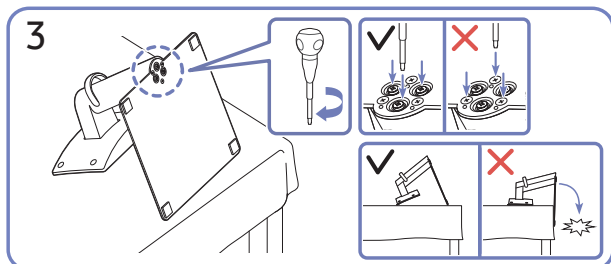
S43DM70*



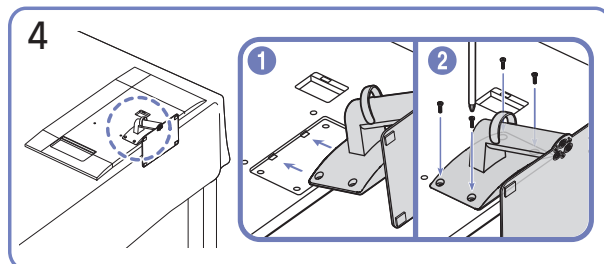
Jak je uvedeno na obrázku, vyjměte produkt a pěnovou podložku a poté umístěte produkt na stůl přední stranou ke stěně.



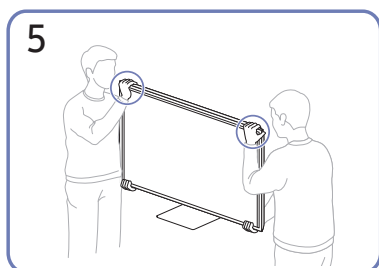
Umístěte základnu na konektor stojanu ve směru znázorněném na obrázku. Zkontrolujte, zda je konektor stojanu pevně připojen.



Umístěte stojan na stůl dle obrázku. Připevněte konektor stojanu vertikálně k základně stojanu a pevně utáhněte spojovací šrouby na spodní straně základny stojanu.

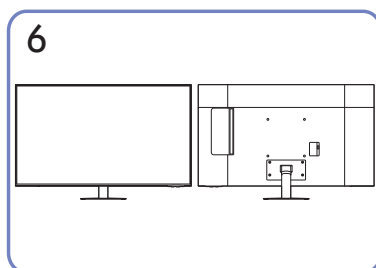


Zasuňte sestavený stojan do tělesa výrobku ve směru šipky znázorněné na obrázku. Otočte spojovacím šroubem na spodní straně tělesa výrobku nadoraz, aby byl stojan zcela upevněn.

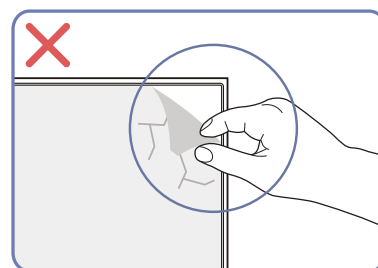


Postavte monitor podle obrázku.

- Při přesouvání držte monitor za spodní rohy nebo okraje.
- Nevývíjejte přímý tlak na obrazovku.
- Při přesouvání monitoru se nedotýkejte obrazovky.
- Nedržte výrobek vzhůru nohama pouze za stojan.



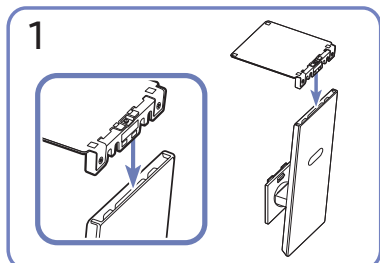
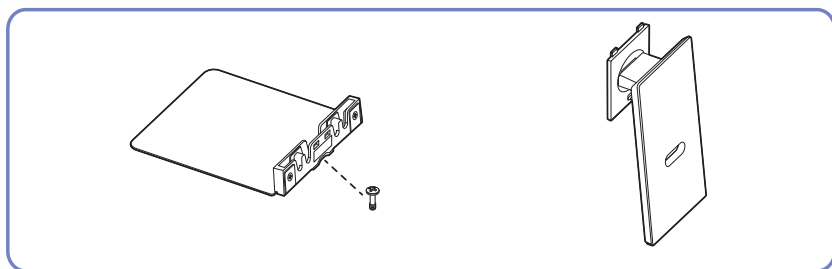
Montáž stojanu je dokončena.



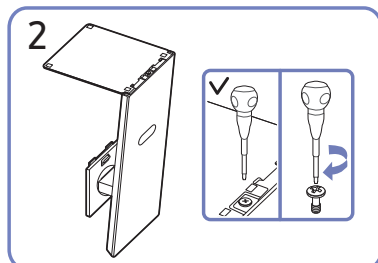
Upozornění

Nesundávejte svévolně fólii z panelu. Nebude-li tato podmínka dodržena, může dojít k omezení záručního servisu.

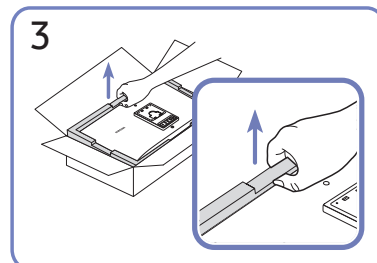
S32DM80*



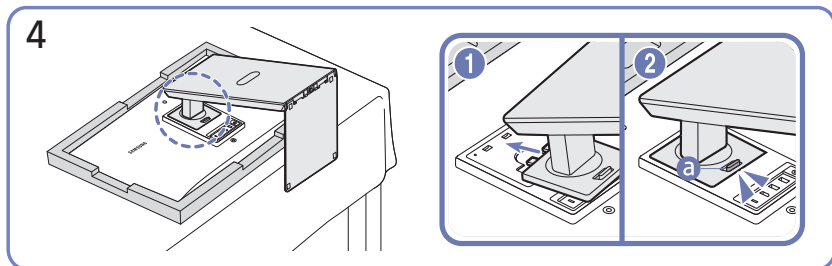
Umístěte základnu na konektor stojanu ve směru znázorněném na obrázku. Zkontrolujte, zda je konektor stojanu pevně připojen.



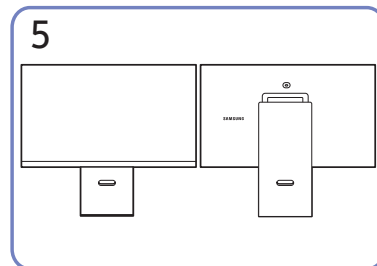
Otočte spojovacím šroubem na spodní straně stojanu nadoraz, aby byl stojan zcela upevněn.



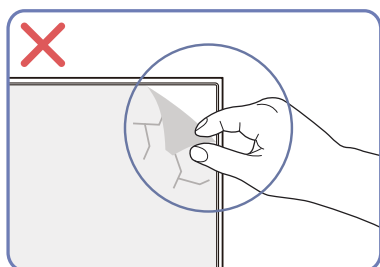
Jak je uvedeno na obrázku, vyjměte produkt a pěnovou podložku a poté umístěte produkt na stůl přední stranou ke stěně.



Zasuňte sestavený stojan do tělesa výrobku ve směru šipky znázorněné na obrázku. Zkontrolujte, zda je stojan řádně upevněný. Pokud není díl **a** spuštěný úplně dolů, uchopte ho rukou a stáhněte ho dolů.



Montáž stojanu je dokončena.

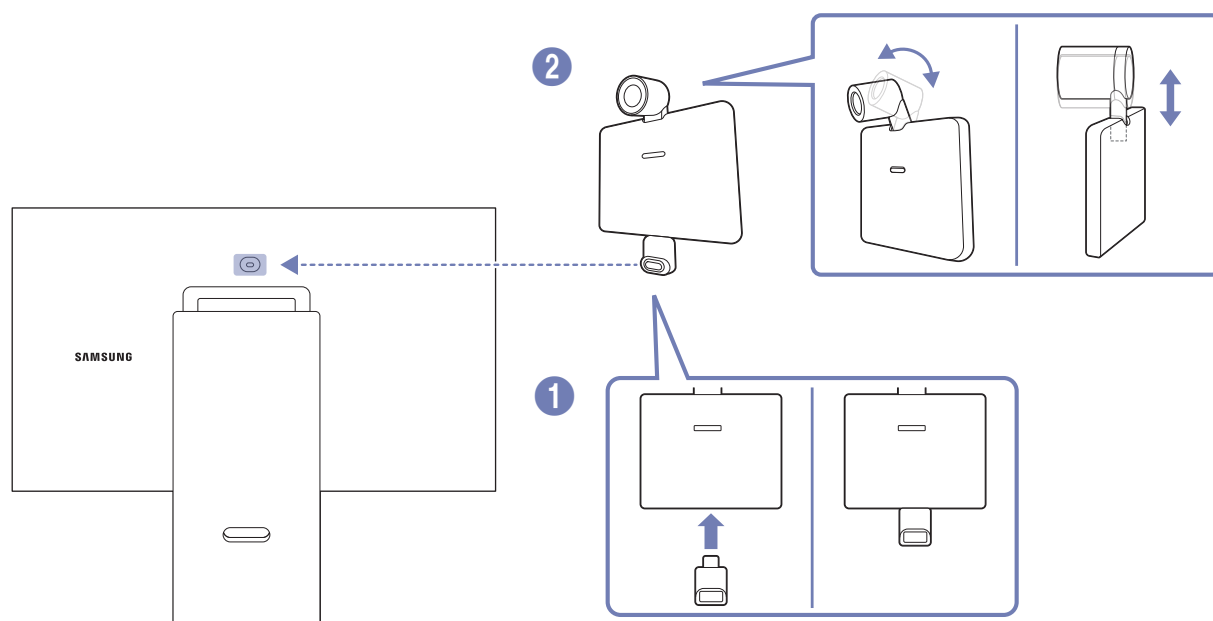


Upozornění

Nesundávejte svévolně fólii z panelu. Nebude-li tato podmínka dodržena, může dojít k omezení záručního servisu.


Připojení kamery k produktu

S32DM80*



Specifikace kamery

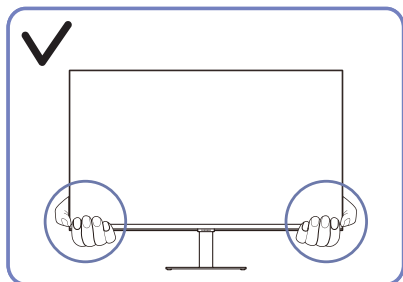
Rozlišení	1920 × 1080, 30 snímků/s (FHD)
Automatická kompenzace světla	0
Kryt soukromí	0
Pozorovací úhel	85°
Zapojení	USB Type-C (USB 2.0)

 Před použitím produktu otřete konektor kamery měkkým suchým hadříkem, abyste zabránili závadě způsobené nečistotami.

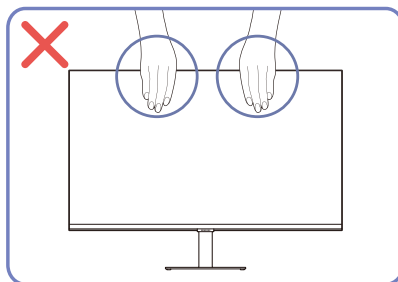
Opatření při přesouvání monitoru

 Barva a tvar vlastních součástí se může lišit od vzhledu na obrázku.

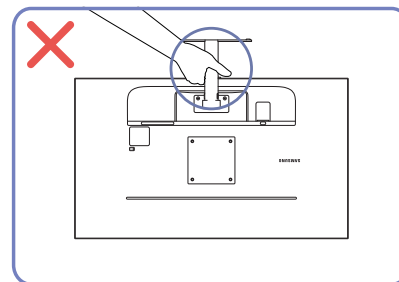
S27DM50* S32DM50* S32DM70*



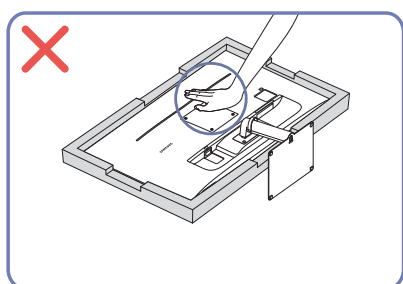
Při přesouvání držte monitor za spodní rohy nebo okraje.



Nevyvíjejte přímý tlak na obrazovku. Při přesouvání monitoru se nedotýkejte obrazovky.

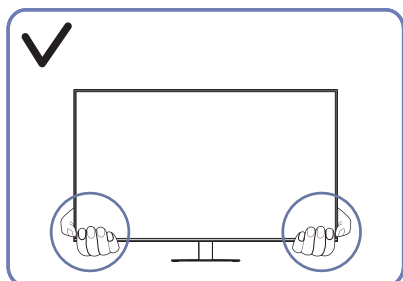


Nedržte výrobek vzhůru nohama pouze za stojan.

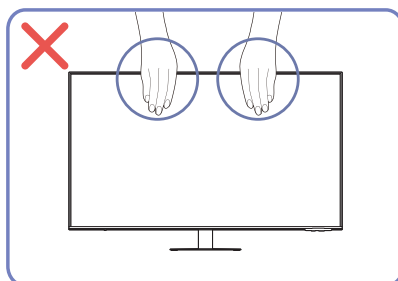


Na monitor netlačte. Mohlo by dojít k poškození monitoru.

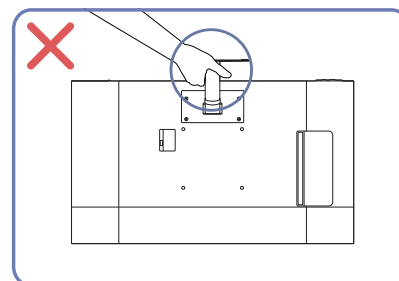
S43DM70*



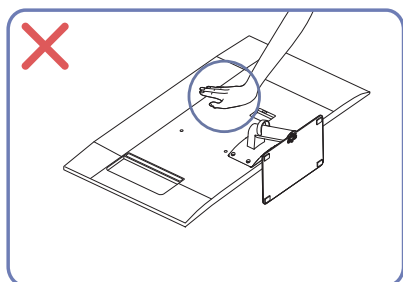
Při přesouvání držte monitor za spodní rohy nebo okraje.



Nevyvíjejte přímý tlak na obrazovku. Při přesouvání monitoru se nedotýkejte obrazovky.

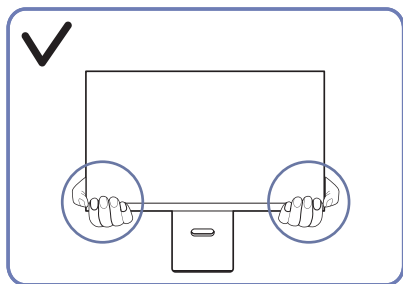


Nedržte výrobek vzhůru nohama pouze za stojan.

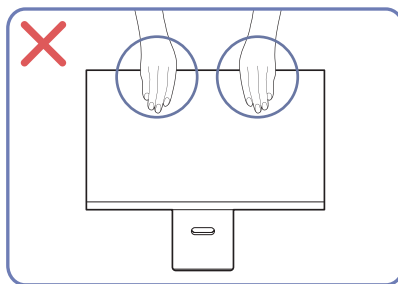


Na monitor netlačte. Mohlo by dojít k poškození monitoru.

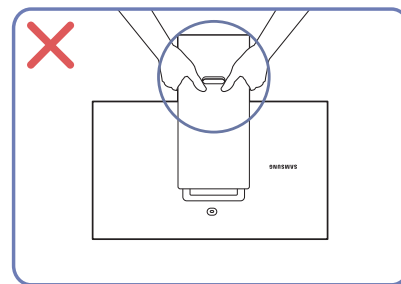
S32DM80*



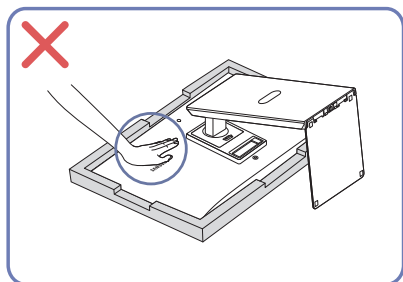
Při přesouvání držte monitor za spodní rohy nebo okraje.



Nevyvíjejte přímý tlak na obrazovku. Při přesouvání monitoru se nedotýkejte obrazovky.



Nedržte výrobek vzhůru nohama pouze za stojan.



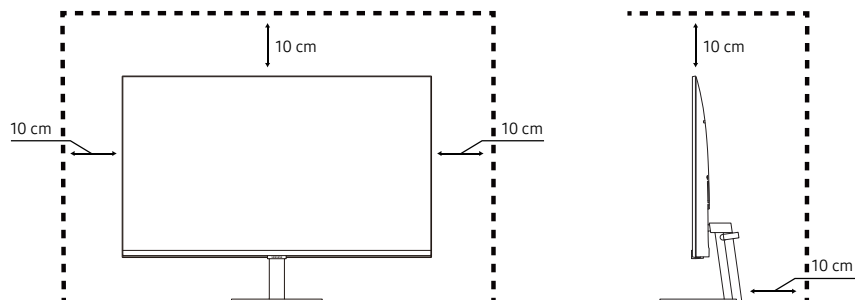
Na monitor netlačte. Mohlo by dojít k poškození monitoru.

Kontrola prostoru v okolí produktu

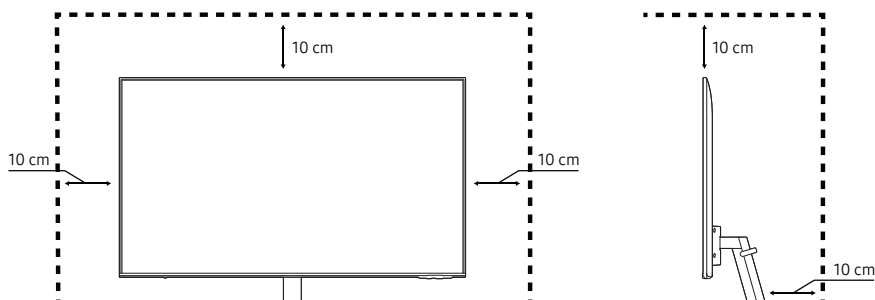
Při umísťování monitoru dbejte na dostatek místa pro odvětrávání. Nadměrný nárůst vnitřní teploty může způsobit požár nebo poškození výrobku. Při instalaci monitoru zajistěte v jeho okolí dostatek místa v souladu se schématem.

 Vzhled se může lišit v závislosti na výrobku.

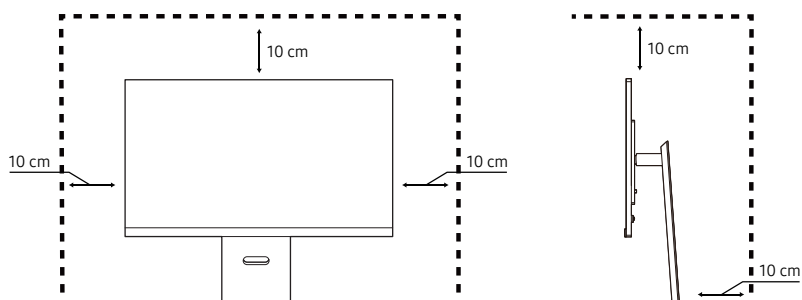
S27DM50* S32DM50* S32DM70*




S43DM70*



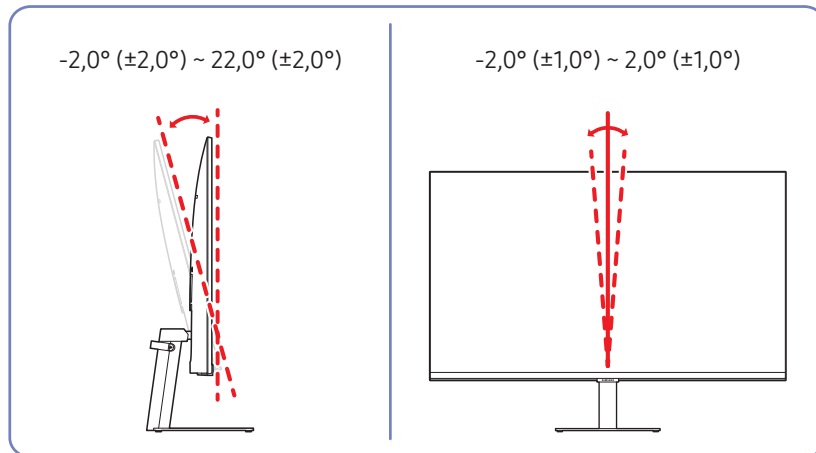
S32DM80*



Nastavení sklonu a výšky výrobku

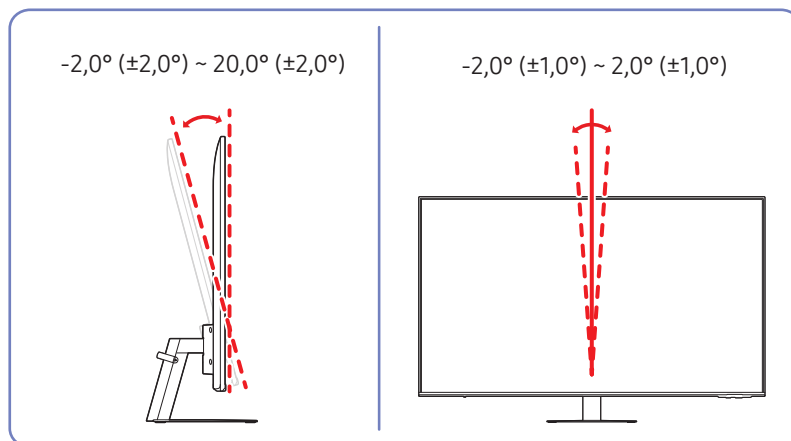
 Barva a tvar vlastních součástí se může lišit od vzhledu na obrázku. Změna technických parametrů za účelem vylepšení je vyhrazena bez předchozího upozornění.

S27DM50* S32DM50* S32DM70*

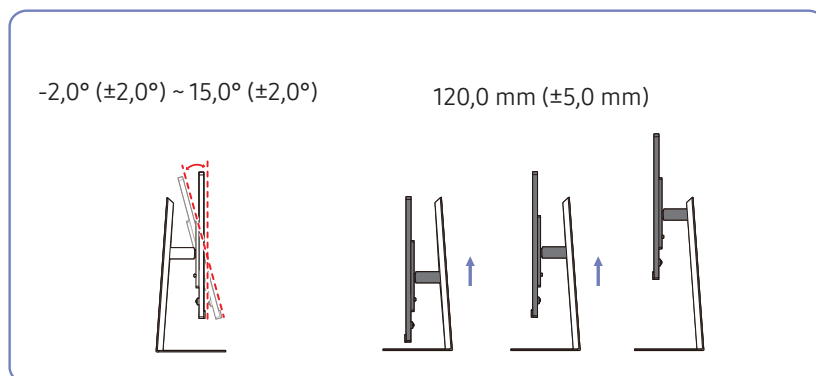


- Sklon a výšku produktu lze upravit.
- Při nastavování sklonu a výšky držte obě strany a dbejte na to, abyste nevyvinuli příliš velkou sílu a výrobek nepoškodili.
- Při nastavování výšky stojanu můžete slyšet určitý zvuk. Ten je způsoben posuvem kuličky uvnitř stojanu při nastavování jeho výšky. Jedná se o běžný zvuk, nikoli o závadu.

S43DM70*



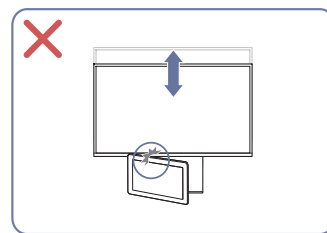
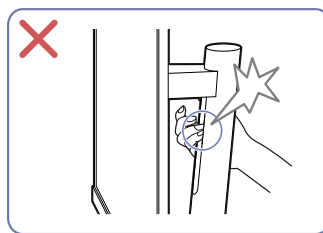
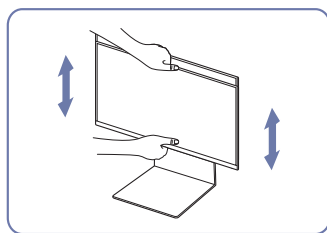
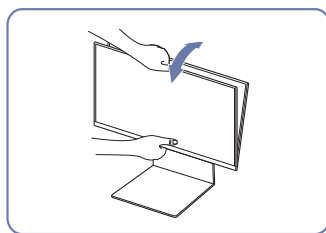
S32DM80*



Upozornění

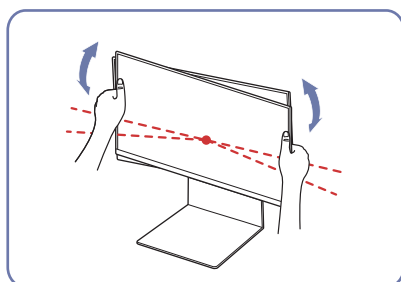
 Tvar produktu se může lišit v závislosti na modelu.

 Pouze model S32DM80*.




- Uchopte monitor uprostřed a nastavte výšku.
- Při vyrovnávání obrazovky nedržte rukou pohyblivou část stojanu. Mohli byste si poranit ruku.
- Neumisťujte žádné předměty kolem dolní části produktu. Při úpravě výšky produktu by mohlo dojít k poškození produktu nebo předmětu.

Pokud není po seřízení náklonu a výšky produktu obrazovka v rovině, proveďte následující opatření.

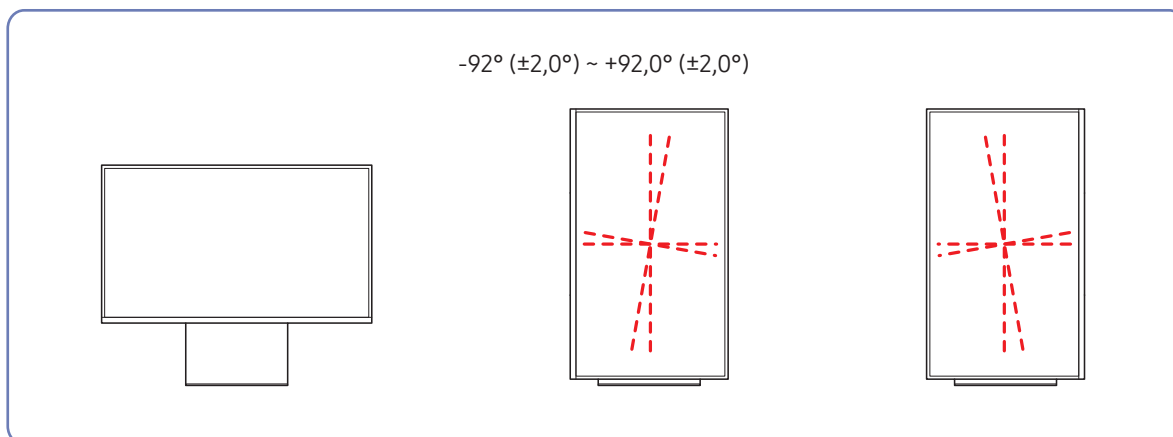


- Podržte rámeček na obou okrajích a nastavte úhel monitoru tak, aby byla obrazovka v rovině. (Dávejte pozor, abyste monitor nedrželi přímo za displej LCD.)

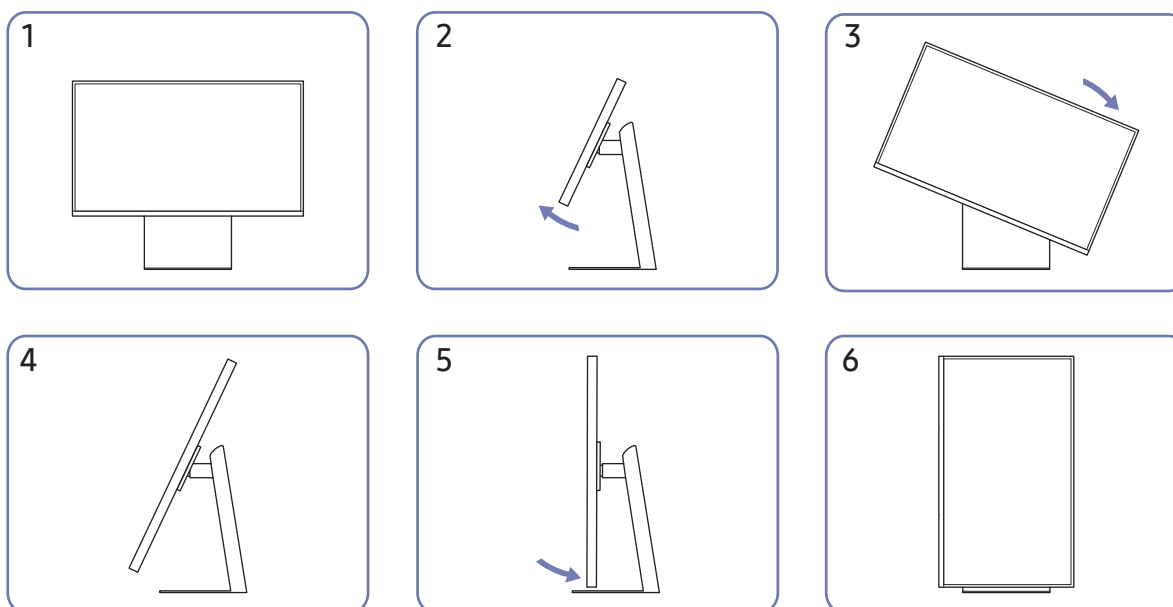
Otočení produktu

 Barva a tvar vlastních součástí se může lišit od vzhledu na obrázku. Změna technických parametrů za účelem vylepšení je vyhrazena bez předchozího upozornění.

 Pouze model S32DM80*.






Produkt můžete otáčet tak, jak je uvedeno na obrázku níže.

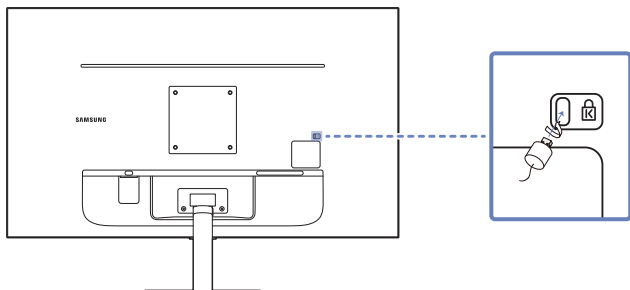


- Před otočením produktu nezapomeňte stojan úplně vytáhnout.
- Pokud produkt otočíte bez úplného vytažení stojanu, může roh produktu narazit na podlahu a může dojít k jeho poškození.
- Při otáčení produktu buďte opatrní, abyste produkt nepoškodili nárazem do předmětů nebo stojanu.

Zámek proti krádeži


-  Zámek proti krádeži umožňuje výrobek zabezpečit při použití na veřejných místech.
-  Tvar a zajišťovací mechanismus zámku je závislý na výrobci. Pokyny k použití naleznete v příručkách dodávaných se zámkem.
-  Pouze model S27DM50* / S32DM50* / S32DM70*.

Postup instalace zámku:



1. Upevněte lanko zámku k těžkému předmětu, jako je například stůl.
2. Protáhněte jeden konec lanka okem na druhé straně lanka.
3. Vložte zámek do bezpečnostního slotu na zadní straně monitoru.
4. Uzamkněte zámek.
 - Zámek je třeba koupit zvlášť.
 - Pokyny k použití naleznete v příručkách dodávaných se zámkem.
 - Zámky proti krádeži je možné zakoupit u prodejců elektroniky nebo výpočetní techniky.

Technické údaje sady pro upevnění na zeď (VESA)


 Sadu pro upevnění instalujte na pevnou zeď, která je kolmá k podlaze. Před upevněním sady na povrch, jako je sádkarton, kontaktujte svého nejbližšího prodejce, aby vám poskytl další informace. Pokud produkt instalujete na nakloněnou zeď, může spadnout a způsobit vážné zranění. Sady pro upevnění na zeď Samsung obsahují podrobnou instalační příručku a všechny díly nezbytné pro montáž.

- Nepoužívejte šrouby, které jsou delší než šrouby standardní délky nebo neodpovídají specifikaci šroubů standardu VESA. Příliš dlouhé šrouby mohou poškodit vnitřek televizoru.
- Při montážích na stěnu, které neodpovídají specifikaci šroubů standardu VESA, se může délka šroubů lišit v závislosti na specifikaci sady pro upevnění na zeď.
- Neutahujte šrouby příliš pevně. Mohlo by dojít k poškození televizoru nebo k jeho pádu a následně ke zranění osob. Společnost Samsung není zodpovědná za tento druh poškození nebo zranění.
- Společnost Samsung není zodpovědná za poškození výrobku nebo zranění osoby v případě použití držáku na zeď jiného než uvedeného, popřípadě držáku, který neodpovídá standardu VESA, nebo v případě nedodržení pokynů k instalaci výrobku.
- Neprovádějte montáž televizoru na stěnu se sklonem větším než 15 stupňů.
- V následující tabulce jsou uvedeny standardní rozměry sad pro upevnění na zeď.

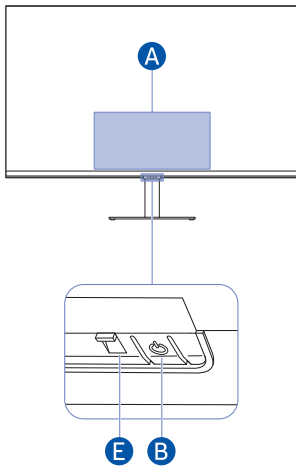
Název modelu	Specifikace otvorů pro šrouby standardu VESA (A * B) v milimetrech	C	Standardní šroub	Množství
S27DM50* S32DM50* S32DM70*	100,0 x 100,0	6,7 ~ 8,7 mm	M4	4
S32DM80*		5,8 ~ 7,8 mm		
S43DM70*	200,0 x 200,0	11,0 ~ 13,0 mm	M8	

 Sadu pro upevnění na zeď neinstalujte, když je televizor zapnutý. Mohlo by dojít ke zranění osob elektrickým proudem.

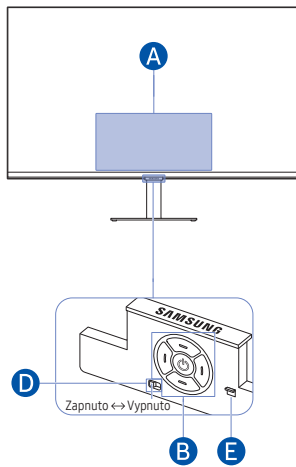
Ovládací panely

 Produkt můžete zapnout vypínacím tlačítkem a potom můžete použít nabídku ovládání. Nabídka ovládání se zobrazí po stisknutí tlačítka napájení, když je produkt zapnutý.

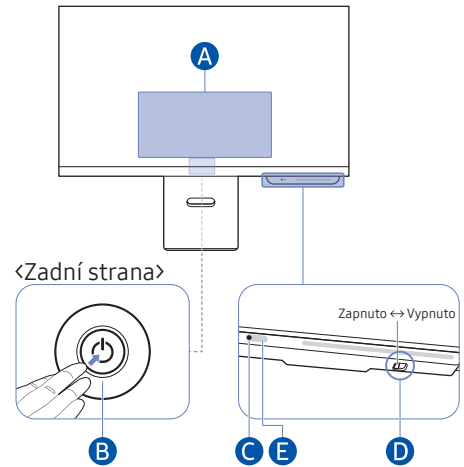
S27DM50* / S32DM50*



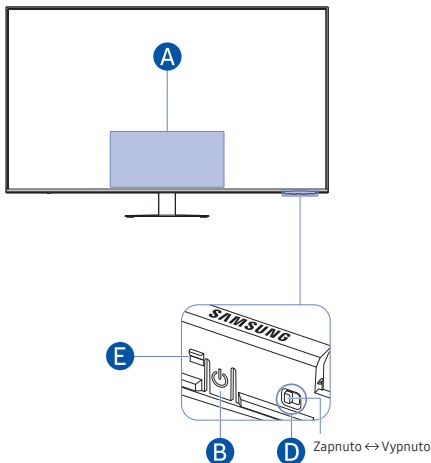
S32DM70*



S32DM80*




S43DM70*



A Nabídka ovládání


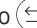
S27DM50* / S32DM50* / S43DM70*

 Vypnout  Další K  Předch. K  Zvýšit HLAS  Snížit HLAS  Zdroj

S32DM70* / S32DM80*

 Domácnost  Nastavení  Zpět  Zdroj  Vypnout

B Vypínač / Tlačítko ovladače

- Stiskněte tlačítko : Zobrazení Nabídky ovládání. Výběru nebo spuštění položky z nabídky, o kterou máte zájem.
- Stiskněte a podržte stisknuté tlačítko : Aktivní funkce je ukončena.

 Tato funkce nemusí být u některých modelů podporována.

- Tlačítko Nahoru/Dolů: Změna kanálu.

 Tato funkce nemusí být u některých modelů podporována.

- Tlačítko Vlevo/Vpravo: Změna hlasitosti.

 Tato funkce nemusí být u některých modelů podporována.

- Tlačítka mohou v závislosti na situaci fungovat odlišně.

C Mikrofon


D Přepínač mikrofonu

Mikrofon můžete zapnout nebo vypnout pomocí příslušného přepínače v dolní části produktu.

Pokud je mikrofon vypnutý, nejsou k dispozici všechny hlasové a zvukové funkce využívající mikrofon.

- Umístění a tvar přepínače mikrofonu se mohou lišit podle modelu.
- Během analýzy, která využívá data z mikrofonu, se data neukládají.


E Indikátor napájení / Snímač dálkového ovládání

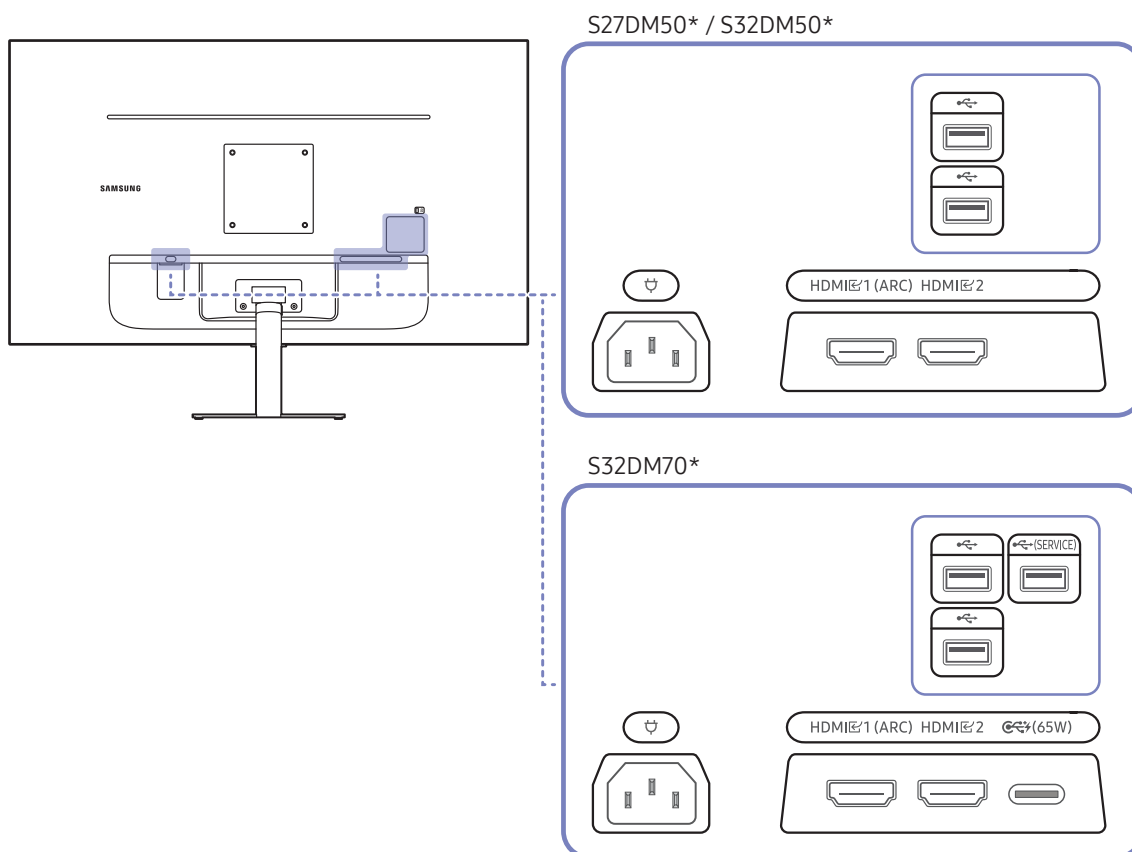
- Kontrolka LED svítí, když je produkt vypnutý.
- Kontrolka LED bliká, když produkt přechází do pohotovostního režimu.
 -  Po uplynutí 60 sekund bez signálu výrobek přejde do pohotovostního režimu. V pohotovostním režimu se obrazovka opět zapne, bude-li na vstupu jakýkoliv signál nebo je stisknuto kterékoli tlačítko na dálkovém ovladači.
- Barva a tvar vlastních součástí se může lišit od vzhledu na obrázku.
- Pokud neodstraníte ochrannou fólii na logu SAMSUNG nebo ve spodní části produktu, může být obrazovka ztmavená. Odstraňte ochrannou fólii.
- Při používání tlačítek (s výjimkou tlačítka napájení) na dálkovém ovladači Samsung Smart, kontrolka LED přijímače neblíká.




Připojení







Různé konektory vám také umožňují připojit externí zařízení.

Konektory

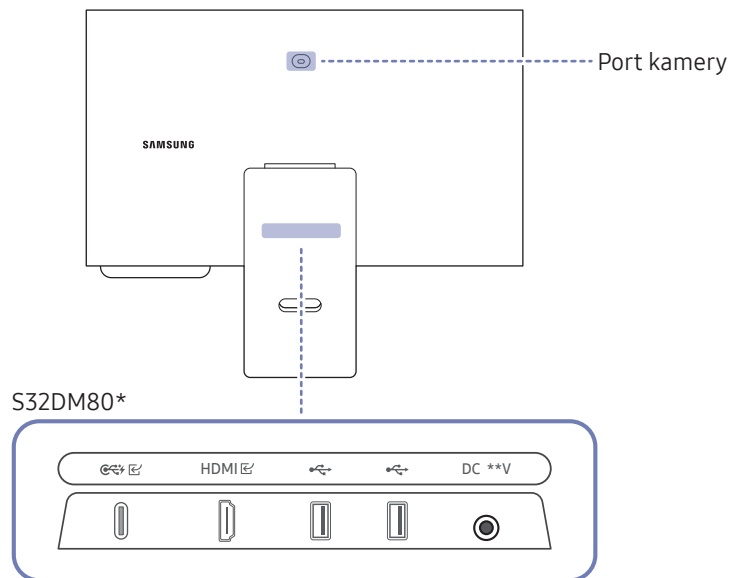
 Dostupné funkce se mohou lišit v závislosti na modelu monitoru. Barva a tvar vlastních součástí se může lišit od vzhledu na obrázku. Změna technických parametrů za účelem vylepšení je vyhrazena bez předchozího upozornění. Viz konkrétní výrobek.



Konektor	Popis
HDMI 1 (ARC) HDMI 2	Umožňuje připojení ke zdrojovému zařízení pomocí kabelu HDMI.
 (SERVICE)	<ul style="list-style-type: none">• Připojuje se k zařízení USB, například klávesnici nebo myši. Tento port nepodporuje funkci rozbočovače USB a připojuje se k monitoru.• Použito k aktualizaci softwaru.
	<ul style="list-style-type: none">• Připojuje se k zařízení USB, například klávesnici nebo myši.• Tento port podporuje funkci rozbočovače USB. Umožní připojit k počítači různá zařízení, protože produkt se použije jako rozbočovač. (Tuto funkci podporuje pouze model S32DM70*.)

	<ul style="list-style-type: none"> • Umožňuje připojení ke zdrojovému zařízení pomocí kabelu USB typu C. Při připojování zdrojového zařízení USB typu C nezapomeňte použít kabel USB typu C 3.1 Gen2 10G, aby se obrazovka zobrazovala správně.  Nižší verze kabelu nepodporují funkci vstupu videa (Displayport ALT). • Za účelem nabíjení může být připojen k notebooku nebo mobilnímu zařízení konektor USB typu C.  Je podporován maximální nabíjecí výkon 65 W. Rychlost nabíjení a to, zda je nabíjení podporováno či ne, se může lišit v závislosti na zařízení připojeném k produktu.  Nemůžeme garantovat, že tento produkt dokáže nabíjet všechny typy zařízení vybavených portem USB typu C, protože na trhu je celá řada zařízení vybavených portem USB typu C.  Kabel USB typu C musí odpovídat specifikaci USB Power Delivery. Kabel, který neodpovídá specifikaci, může poškodit zařízení.
	<p>Připojte napájecí kabel do produktu.</p>

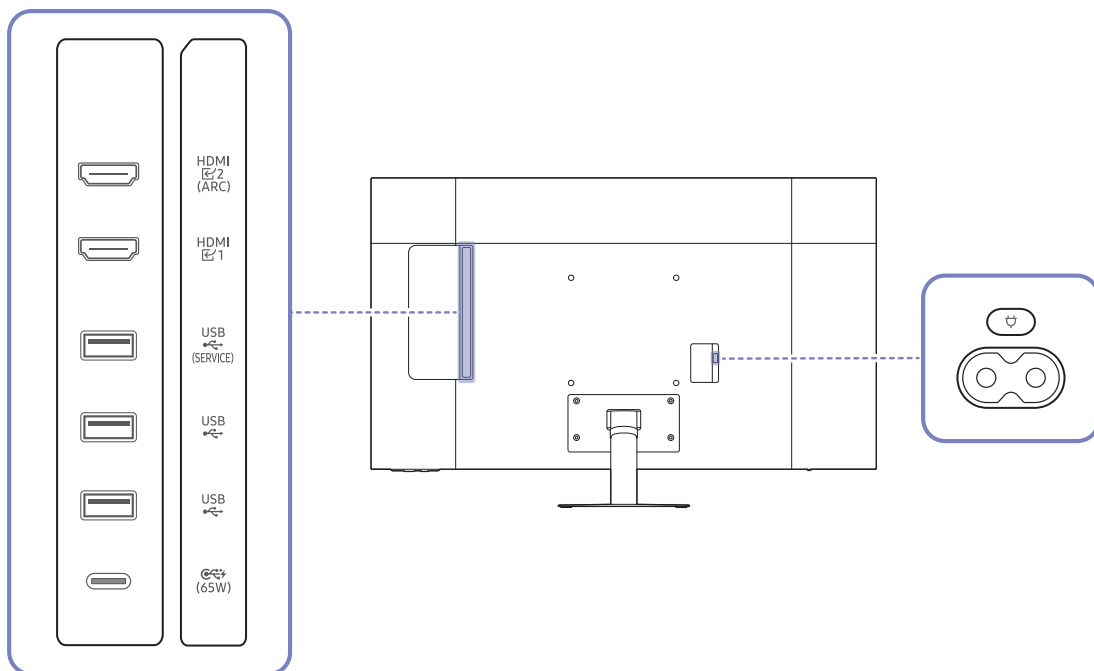
 Více informací o připojení k externímu zařízení viz  >  (směrové tlačítko doleva) >  [Připojená zařízení](#) > [Průvodce připojením](#).



Konektor	Popis
	<ul style="list-style-type: none"> Umožňuje připojení ke zdrojovému zařízení pomocí kabelu USB typu C. Při připojování zdrojového zařízení USB typu C nezapomeňte použít kabel USB typu C 3.1 Gen2 10G, aby se obrazovka zobrazovala správně. <ul style="list-style-type: none"> Nižší verze kabelu nepodporují funkci vstupu videa (Displayport ALT). Za účelem nabíjení může být připojen k notebooku nebo mobilnímu zařízení konektor USB typu C. <ul style="list-style-type: none"> Je podporován maximální nabíjecí výkon 65 W. Rychlost nabíjení a to, zda je nabíjení podporováno či ne, se může lišit v závislosti na zařízení připojeném k produktu. Nemůžeme garantovat, že tento produkt dokáže nabíjet všechny typy zařízení vybavených portem USB typu C, protože na trhu je celá řada zařízení vybavených portem USB typu C. Kabel USB typu C musí odpovídat specifikaci USB Power Delivery. Kabel, který neodpovídá specifikaci, může poškodit zařízení.
HDMI	Umožňuje připojení ke zdrojovému zařízení pomocí kabelu HDMI.
	<ul style="list-style-type: none"> Připojuje se k zařízení USB, například klávesnici nebo myši. Tento port podporuje funkci rozbočovače USB. Umožní připojit k počítači různá zařízení, protože produkt se použije jako rozbočovač.
DC **V	Připojení adaptéru AC/DC.

Více informací o připojení k externímu zařízení viz > (směrové tlačítko doleva) > [Připojená zařízení](#) > [Průvodce připojením](#).


S43DM70*

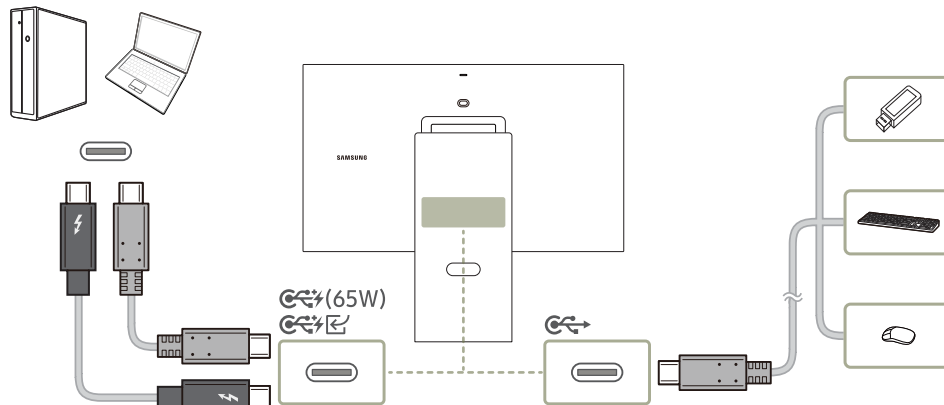


Konektor	Popis
HDMI 1 HDMI 2 (ARC)	Umožňuje připojení ke zdrojovému zařízení pomocí kabelu HDMI.
USB (SERVICE)	<ul style="list-style-type: none"> • Připojuje se k zařízení USB, například klávesnici nebo myši. ✎ Tento port nepodporuje funkci rozbočovače USB a připojuje se k monitoru. • Použito k aktualizaci softwaru.
USB	<ul style="list-style-type: none"> • Připojuje se k zařízení USB, například klávesnici nebo myši. • Tento port podporuje funkci rozbočovače USB. Umožní připojit k počítači různá zařízení, protože produkt se použije jako rozbočovač.
USB-C (65W)	<ul style="list-style-type: none"> • Umožňuje připojení ke zdrojovému zařízení pomocí kabelu USB typu C. Při připojování zdrojového zařízení USB typu C nezapomeňte použít kabel USB typu C 3.1 Gen2 10G, aby se obrazovka zobrazovala správně. ✎ Nižší verze kabelu nepodporují funkci vstupu videa (Displayport ALT). • Za účelem nabíjení může být připojen k notebooku nebo mobilnímu zařízení konektor USB typu C. ✎ Je podporován maximální nabíjecí výkon 65 W. Rychlost nabíjení a to, zda je nabíjení podporováno či ne, se může lišit v závislosti na zařízení připojeném k produktu. ✎ Nemůžeme garantovat, že tento produkt dokáže nabíjet všechny typy zařízení vybavených portem USB typu C, protože na trhu je celá řada zařízení vybavených portem USB typu C. ✎ Kabel USB typu C musí odpovídat specifikaci USB Power Delivery. Kabel, který neodpovídá specifikaci, může poškodit zařízení.
⏻	Připojte napájecí kabel do produktu.









✎ Více informací o připojení k externímu zařízení viz [🏠](#) > ≡ (směrové tlačítko doleva) > [🔌 Připojená zařízení](#) > [Průvodce připojením](#).

Připojení monitoru k počítači jako rozbočovače USB

 Řada M5 tuto funkci nepodporuje.

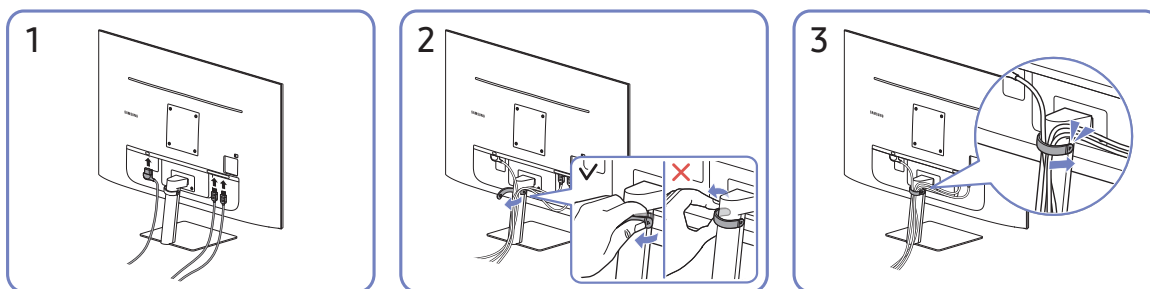


Při použití produktu jako rozbočovače můžete připojit a používat několik různých zdrojových zařízení najednou.

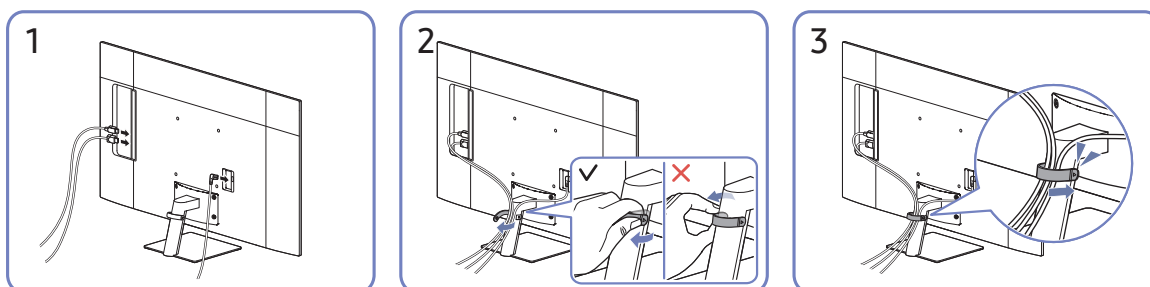
-  Tvar produktu se může lišit v závislosti na modelu.
-  Chcete-li, aby bylo zařízení USB (paměťové zařízení USB, klávesnice, myš, atd.) rychleji rozpoznáno a rychleji se spouštělo, připojte zařízení USB k portu  na produktu. Zařízení USB a počítač mají vliv na rychlost čtení/ zápisu.
-  V případě problémů souvisejících s technologií USB způsobených operačním systémem, programy či softwarem se obraťte na příslušné dodavatele.
-  Vzhledem k tomu, že je na trhu celá řada zařízení USB, nemůžeme zaručit, že naše výrobky budou se všemi fungovat.
-  Externí velkokapacitní pevný disk vyžadující externí napájení bezpodmínečně připojte ke zdroji napájení.
-  Společnost Samsung není zodpovědná za problémy nebo poškození externích zařízení způsobená použitím nevhodného kabelu pro připojení.
-  Některé výrobky nepodporují standard USB, může proto dojít k nesprávné funkci zařízení.

Uspořádání připojených kabelů

S27DM50*
S32DM50*
S32DM70*

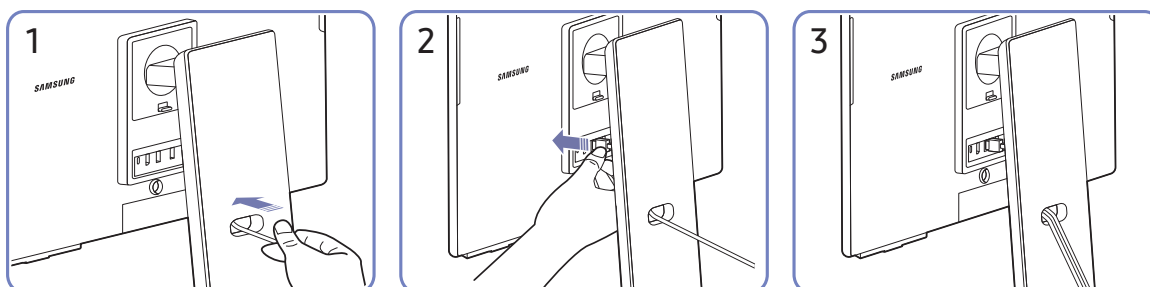


S43DM70*



1. Připojte odpovídající kabely.
2. Odepněte pravou stranu DRŽÁKU KABELŮ NA STOJANU a držák ze stojanu sundejte. Pokud byste zatáhli nadměrnou silou, může dojít k poškození levé strany kabelu.
3. Uspořádejte kabely podle obrázku tím, že je dáte do držáku kabelů na stojanu (DRŽÁK KABELŮ NA STOJANU). Montáž je dokončena.

S32DM80*



1. Protáhněte kabely otvorem ve stojanu.
2. Připojte kabely k odpovídajícím portům.
3. Uspořádejte kabely tak, že je protáhnete otvorem ve stojanu, jak je znázorněno na obrázcích.

Opatření a poznámky

Můžete získat pokyny a informace, které je potřeba prostudovat po instalaci.

Přečtěte si po nainstalování produktu

Tyto informace si přečtěte po nainstalování produktu.

Velikosti obrazu a vstupní signály

Velikost obrazu se použije na aktuální zdroj. Použité nastavení pro položku **Velikost obrazu** bude pro příslušný zdroj platit, dokud ho nezměníte.

Vstupní signál	Velikost obrazu	Řada	
		M5	M7/M8
HDMI (720p)	16:9, 4:3	0	0
HDMI (1080p)	16:9, 4:3	0	0
HDMI (1920 x 800p @ 60Hz)	21:9	0	-
HDMI (3840 x 2160p)	16:9	-	0
HDMI (3840 x 1600p @ 60Hz)	21:9	-	0
HDMI (3840 x 1080p @ 60Hz)	32:9	-	0
USB (720p)	16:9, 4:3	0	0
USB (3840 x 2160p @ 24/30 Hz)	16:9	-	0
USB (3840 x 2160p @ 60 Hz)	16:9	-	0
USB Type-C (720p)	16:9, 4:3	-	0
USB Type-C (1080p @ 60Hz)	16:9, 4:3	-	0
USB Type-C (3840 x 2160p @ 60Hz)	16:9	-	0
USB Type-C (3840 x 1600p @ 60Hz)	21:9	-	0
USB Type-C (3840 x 1080p @ 60Hz)	32:9	-	0

 V závislosti na modelu a geografické oblasti se vstupní porty externích zařízení mohou lišit.

 Dostupný režim **Velikost obrazu** se může lišit v závislosti na externím zařízení.

Podporovaná rozlišení pro vstupní signály UHD

Zkontrolujte podporované rozlišení pro vstupní signály UHD.

- Rozlišení: 3840 x 2160p (řada M7/M8)

Pokud je možnost Rozšíření vstupního signálu nastavena na Vypnuto

Frekvence snímků (fps; snímky/s)	Barevná hloubka / Podvzorkování barvosných složek	RGB 4:4:4	YCbCr 4:4:4	YCbCr 4:2:2	YCbCr 4:2:0
50 / 60	8 bitů	-	-	-	0

Pokud je možnost Rozšíření vstupního signálu nastavena na Zapnuto




Frekvence snímků (fps; snímky/s)	Barevná hloubka / Podvzorkování barvosných složek	RGB 4:4:4	YCbCr 4:4:4	YCbCr 4:2:2	YCbCr 4:2:0
50 / 60	8 bitů	0	0	0	0
	10 bitů	-	-	0	0

 Pro USB-C není formát YCbCr 4:2:0 podporován.

Přečtěte si před připojením počítače (podporovaná rozlišení)

Zkontrolujte podporovaná rozlišení pro vstupní signály z počítače.

Když připojujete produkt k počítači, nastavte grafickou kartu počítače na některé ze standardních rozlišení, která jsou uvedena v následujících tabulkách nebo na dalších stranách. Produkt se automaticky přizpůsobí zvolenému rozlišení. Optimální a doporučená rozlišení jsou 1920 x 1080 při 60 Hz (řada M5), 3840 x 2160 při 60 Hz (řada M7/M8). Pokud zvolíte rozlišení, které není v tabulce, může se zobrazovat černá obrazovka nebo se rozsvítí jen snímač dálkového ovládání. Podporovaná rozlišení grafické karty najdete v příručce grafické karty.

-  Když je zapnutá možnost **Rozšíření vstupního signálu**, optimální rozlišení je 3840 x 2160 při 60 Hz (řada M7/M8). Když je vypnutá možnost **Rozšíření vstupního signálu**, optimální rozlišení je 3840 x 2160 při 30 Hz.
-  Pokud nastavíte rozlišení na nepodporovanou hodnotu, může se na obrazovce zobrazit zpráva „**Nepodporovaný režim.**“ nebo šum. Ujistěte se, že nastavujete podporované rozlišení.
-  V závislosti na modelu a geografické oblasti se vstupní porty externích zařízení mohou lišit.

VESA DMT

Rozlišení (tečky x čáry)	Formát zobrazení	Horizontální frekvence (KHz)	Vertikální frekvence (Hz)	Taktovací frekvence (MHz)	Polarita horizontální / vertikální	Konektor	
						HDMI	USB Typ-C
640 x 480	60 Hz	31,469	59,940	25,175	- / -	0	0
640 x 480	75 Hz	57,500	75,000	31,500	- / -	0	0
800 x 600	60 Hz	37,879	60,317	40,000	+ / +	0	0
800 x 600	72 Hz	48,077	72,188	50,000	+ / +	0	0
800 x 600	75 Hz	46,875	75,000	49,500	+ / +	0	0
1024 x 768	60 Hz	48,363	60,004	65,000	- / -	0	0
1024 x 768	70 Hz	56,476	70,069	75,000	- / -	0	0
1024 x 768	75 Hz	60,023	75,029	78,750	+ / +	0	0
1152 x 864	75 Hz	67,500	75,000	108,000	+ / +	0	0
1280 x 720	60 Hz	45,000	60,000	74,250	+ / +	0	0
1280 x 800	60 Hz	49,702	59,810	83,500	- / +	0	0
1280 x 1024	60 Hz	63,981	60,020	108,000	+ / +	0	0
1280 x 1024	75 Hz	79,976	75,025	135,000	+ / +	0	0
1440 x 900	60 Hz	55,935	59,887	106,500	- / +	0	-
1600 x 900	60 Hz	60,000	60,000	108,000	+ / +	0	0
1680 x 1050	60 Hz	65,290	59,954	146,250	- / +	0	0
1920 x 1080	60 Hz	67,500	60,000	148,500	+ / +	0	0

VESA CVT

Rozlišení (tečky x čáry)	Formát zobrazení	Horizontální frekvence (KHz)	Vertikální frekvence (Hz)	Taktovací frekvence (MHz)	Polarita horizontální / vertikální	Konektor	
						HDMI	USB Typ-C
1920 x 800	60 Hz	49,279	59,877	102,500	+ / -	0	0
**1920 x 800	50 Hz	27,885	49,883	58,000	+ / -	0	0
1920 x 540	60 Hz	33,534	59,989	69,750	+ / -	0	0
*2560 x 1440	60 Hz	88,787	59,951	241,500	+ / -	0	0

 *: Tento vstupní signál podporuje pouze řada M7/M8.

 **: Tento vstupní signál podporuje pouze řada M5.

Podporovaná rozlišení obrazových signálů

Zkontrolujte podporovaná rozlišení pro videosignály.

CTA-861

Rozlišení (tečky x čáry)	Formát zobrazení	Horizontální frekvence (KHz)	Vertikální frekvence (Hz)	Taktovací frekvence (MHz)	Polarita horizontální / vertikální	Konektor	
						HDMI	USB Typ-C
720 x 576	50 Hz	31,250	50,000	27,000	- / -	0	-
720 x 480	60 Hz	31,469	59,940	27,000	- / -	0	-
1280 x 720	50 Hz	37,500	50,000	74,250	+ / +	0	-
1280 x 720	60 Hz	45,000	60,000	74,250	+ / +	0	0
1920 x 1080	24 Hz	27,000	24,000	74,250	+ / +	0	-
1920 x 1080	25 Hz	28,125	25,000	74,250	+ / +	0	-
1920 x 1080	30 Hz	33,750	30,000	74,250	+ / +	0	-
1920 x 1080	50 Hz	56,250	50,000	148,500	+ / +	0	-
1920 x 1080	60 Hz	67,500	60,000	148,500	+ / +	0	-
*3840 x 2160	24 Hz	54,000	24,000	297,000	+ / +	0	-
*3840 x 2160	25 Hz	56,250	25,000	297,000	+ / +	0	-
*3840 x 2160	30 Hz	67,500	30,000	297,000	+ / +	0	0
*3840 x 2160	50 Hz	112,500	50,000	594,000	+ / +	0	0
*3840 x 2160	60 Hz	135,000	60,000	594,000	+ / +	0	0


 *: Tento vstupní signál podporuje pouze řada M7/M8.

 V závislosti na modelu a geografické oblasti se vstupní porty externích zařízení mohou lišit.

Seznam grafických karet podporujících formát HDR10

Formát HDR10 je dostupný pouze u systémů Windows 10 s grafickými kartami, které podporují správu digitálních práv Play Ready 3.0 (pro chráněný obsah HDR). Pro formát HDR10 použijte níže uvedené grafické karty.

- NVIDIA GeForce 1000 series nebo vyšší
- AMD Radeon™ RX 400 series nebo vyšší
- Intel UHD Graphics 600 series nebo vyšší

 Doporučujeme používat grafické karty, které podporují hardwarově akcelerované dekódování 10bitového videa pro videokodeky HDR.

Specifikace

Obecné

Název modelu		S27DM50*	S32DM50*
Velikost		Třída 27 (27,0 palce / 68,6 cm)	Třída 32 (31,5 palce / 80,1 cm)
Oblast zobrazení		597,888 mm (V) x 336,312 mm (Š)	698,4 mm (V) x 392,85 mm (Š)
Rozteč bodů		0,3114 mm (V) x 0,3114 mm (Š)	0,36375 mm (V) x 0,36375 mm (Š)
Maximální bodová frekvence		148,5 MHz	148,5 MHz
Synchronizace (PANEL Spec)	Horizontální frekvence	67,5 kHz	67,5 kHz
	Vertikální frekvence	60 Hz	60 Hz
Rozlišení	Optimální rozlišení	1920 x 1080 při 60 Hz	1920 x 1080 při 60 Hz
	Maximální rozlišení		
Název modelu		S32DM70*	S32DM80*
Velikost		Třída 32 (31,5 palce / 80,0 cm)	Třída 32 (31,5 palce / 80,0 cm)
Oblast zobrazení		697,306 mm (V) x 392,234 mm (Š)	697,306 mm (V) x 392,234 mm (Š)
Rozteč bodů		0,18159 mm (V) x 0,18159 mm (Š)	0,18159 mm (V) x 0,18159 mm (Š)
Maximální bodová frekvence		594,0 MHz	594,0 MHz
Synchronizace (PANEL Spec)	Horizontální frekvence	135 kHz	147,78 kHz ~ 148,38 kHz
	Vertikální frekvence	60 Hz	60 Hz
Rozlišení	Optimální rozlišení	3840 x 2160 při 60 Hz	3840 x 2160 při 60 Hz (HDMI 2.0)
	Maximální rozlišení		3840 x 2160 při 30 Hz (HDMI 1.4)

Název modelu		S43DM70*
Velikost		Třída 43 (42,5 palce / 107,9 cm)
Oblast zobrazení		941,184 mm (V) x 529,416 mm (Š)
Rozteč bodů		0,2451 mm (V) x 0,2451 mm (Š)
Maximální bodová frekvence		594,0 MHz
Synchronizace (PANEL Spec)	Horizontální frekvence	135 kHz
	Vertikální frekvence	60 Hz
Rozlišení	Optimální rozlišení	3840 x 2160 při 60 Hz
	Maximální rozlišení	
Napájení		AC100-240V~ 50/60Hz Zkontrolujte štítek na zadní straně výrobku – standardní napětí se může v různých zemích lišit. (Podporované modely: S27DM50* / S32DM50* / S32DM70* / S43DM70*) Podle střídavého napětí adaptéru. Informace o stejnosměrném napětí monitoru najdete na výrobním štítku. (Podporované modely: S32DM80*)
Konektory signálu		M5 series : HDMI M7/M8 series : HDMI, USB-C
Podmínky prostředí		Provozní Teplota: 10 °C až 40 °C (50 °F až 104 °F) Vlhkost: 10 % až 80 %, bez kondenzace
		Skladování Teplota: -20 °C až 45 °C (-4 °F až 113 °F) Vlhkost: 5 % až 95 %, bez kondenzace

- Plug-and-Play

Tento monitor lze instalovat a používat se všemi systémy kompatibilními s funkcí Plug & Play. Tato funkce pro oboustrannou komunikaci mezi monitorem a počítačovým systémem slouží k optimalizaci nastavení monitoru. Instalace monitoru probíhá automaticky. Instalační nastavení lze v případě potřeby zvolit manuálně.

- Počet bodů panelu (v pixelech)

Z důvodu technického postupu výroby tohoto výrobku může být u tohoto panelu LCD přibližně 1 pixel z milionu jasnější nebo tmavší. Tato skutečnost nemá vliv na funkci výrobku.

- Změna technických parametrů za účelem vylepšení je vyhrazena bez předchozího upozornění.

- Podrobné specifikace telefonu naleznete na webu Samsung.

- Informace z energetického štítku o tomto produktu podle databáze European Product Registry for Energy Labelling (EPREL) naleznete na stránce https://eprel.ec.europa.eu/qr/*****,

přičemž ***** je registrační číslo produktu v databázi EPREL. Registrační číslo naleznete na typovém štítku produktu.

Příloha

Odpovědnost za placenou službu (náklady pro zákazníky)

Je-li tato služba požadována, můžeme vám v následujících případech bez ohledu na záruku účtovat za návštěvu servisního technika poplatek.

Nejedná se o vadu výrobku

Pokud je potřeba u monitoru provést čištění, nastavení, vysvětlení, opakovanou montáž atd.

- Pokud je servisní technik požádán o pokyny ohledně používání produktu nebo jednoduše nastavuje volby bez nutnosti demontáže výrobku.
- Je-li závada způsobena faktory vnějšího prostředí (internetem, anténou, signál kabelu atd.).
- Pokud dojde k opakované montáži výrobku nebo k dodatečnému připojení zařízení po první montáži zakoupeného výrobku.
- Pokud dojde k opakované montáži výrobku při přesunutí na jiné místo nebo do jiného domu.
- Pokud zákazník požaduje pokyny ohledně použití výrobku jiné společnosti.
- Pokud zákazník požaduje pokyny ohledně použití sítě nebo programu jiné společnosti.
- Pokud zákazník požaduje instalaci softwaru a nastavení výrobku.
- Pokud servisní technik odstraňuje (čistí) nečistoty nebo cizí částice uvnitř výrobku.
- Pokud zákazník požaduje dodatečnou instalaci po zakoupení výrobku prostřednictvím televizního vysílání nebo online.


Pokud dojde k poškození výrobku vinou zákazníka

Pokud dojde k poškození výrobku v důsledku nesprávné manipulace nebo opravy prováděné zákazníkem.

Pokud došlo k poškození výrobku v důsledku:

- vnějšího nárazu nebo pádu;
- použití zařízení nebo samostatně zakoupeného výrobku, který nemůže společnost Samsung specifikovat;
- opravy osobou, která není technikem externí servisní společnosti nebo partnerem společnosti Samsung Electronics Co., Ltd.;
- úprav nebo oprav výrobku zákazníkem;
- používání výrobku při nesprávném napětí nebo neschválené elektrické instalaci;
- Nedodržení upozornění v uživatelské příručce.

jiného důvodu

- Pokud dojde k poruše výrobku v důsledku přírodní katastrofy. (bouřka, požár, zemětřesení, povodně atd.)
 - Pokud dojde k opotřebení spotřebních součástí. (baterie, toner, zářivka, hlava, vibrační zařízení, lampa, filtr, páska atd.)
-  Pokud si zákazník vyžádá službu a výrobek nemá žádnou závadu, může mu být účtován servisní poplatek. Proto si nejprve přečtěte uživatelskou příručku.