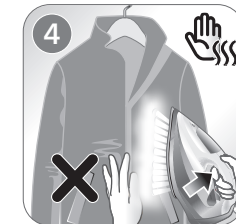
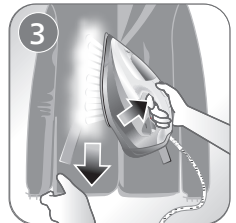
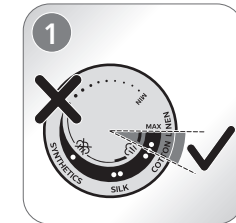




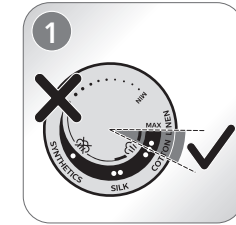
2



www.philips.com/support



EN Press and hold
 AZ Basib saxlayın
 BG Натиснете и задръжте
 CS Stiskněte a podržte
 DA Tryk og hold nede
 DE Gedrückt halten
 EL Πατήστε παρατεταμένα
 ES Mantener pulsado
 ET Vajutage ja hoidke all nappu
 FI Paina
 FR Maintenir enfoncé
 HR Pritisnite i zadržite
 HU Tartsa nyomva
 HY Մեղմեք և պահեք
 IT Tenere premuto
 KA ხანგრძლივად დააჭირა
 KK Басып тұрыңыз
 KY Басып, кармап туруңуз
 LV Paspauskite ir palaikykite
 LT Nospiediet un turiet nospiestu
 MK Притиснете и задржете
 NL Ingedrukt houden
 NO Trykk og hold
 PL Naciśnij i przytrzymaj
 PT Manter premido
 RO Ține apăsat
 RU Нажмите и удерживайте
 SK Stlačte a podržte
 SL Pridržite
 SQ Shtypni e mbani
 SR Pritisnite i držite
 SV Håll intryckt
 TG Пахш карда нигоҳ доред
 TK Basıp saklañ
 TR Basıp basılı tutun
 UK Натисніть та утримуйте
 UZ Bosib turing



3 Press and hold
 4 Press and hold

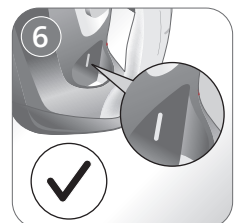
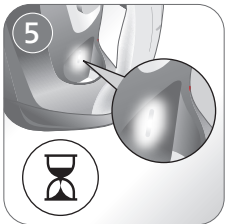
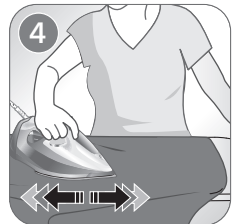
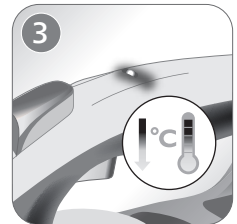
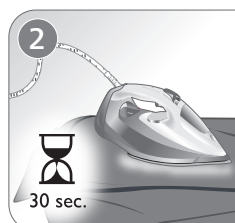
www.philips.com/support

3



DST703X, DST704X
DST705X, DST706X
DST751X

www.philips.com/support



EN Specific types only
 DE Nur besondere Typen
 FR Certains modèles uniquement
 NL Alleen bepaalde typen
 DA Kun specifikke typer
 FI Vain tietyt mallit
 NO Bare spesifikke typer
 SV Endast specifika typer
 IT Solo per modelli specifici
 ES Solo modelos específicos
 PT Apenas tipos específicos
 RU Только для некоторых моделей
 PL Tylko określone typy
 CS Pouze specifické typy

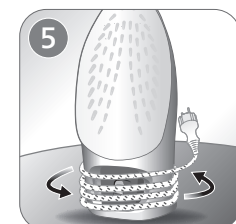
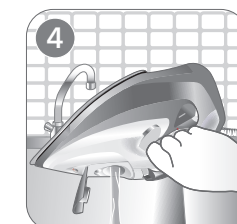
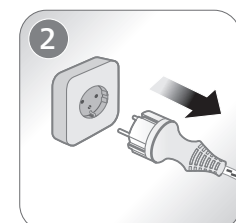
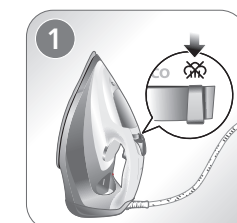
EL Μόνο συγκεκριμένοι τύποι
 BG Само за определени модели
 HR Samo određene vrste
 ET Ainult teatud tüübid
 HU Csak bizonyos típusoknál
 LT Tik konkretūs tipai
 LV Tikai specifiski tipi
 SK Len špecifické typy
 RO Numai pentru anumite tipuri
 SL Le pri določenih vrstah
 SR Samo specifični tipovi
 TR Yalnızca belirli modellerde
 UK Лише окремі моделі
 MK Само одредени модели
 SQ Vetëm llojet e veçanta
 AZ Yalnız xüsusi növlər
 HY Միայն որոշ մոդելներում
 KA მხოლოდ განსაზღვრული ტიპებში
 KY Белгилүү түрлөр гана
 TG Танҳо намудҳои мушаххас
 TK Diñe belli görnüşler
 UZ Faqat muayyan turlar

www.philips.com/support

4



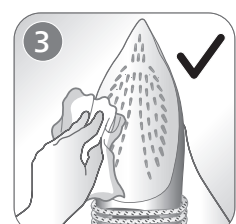
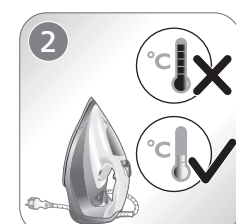
www.philips.com/support



5



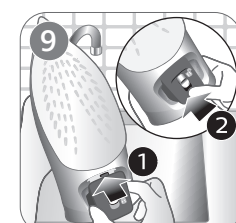
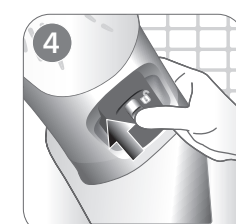
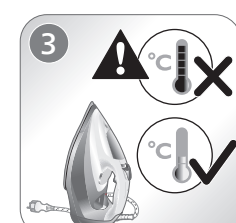
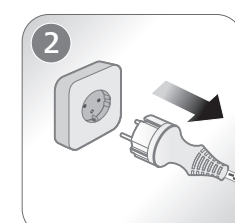
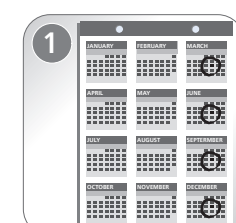
www.philips.com/support



6



www.philips.com/support



PHILIPS

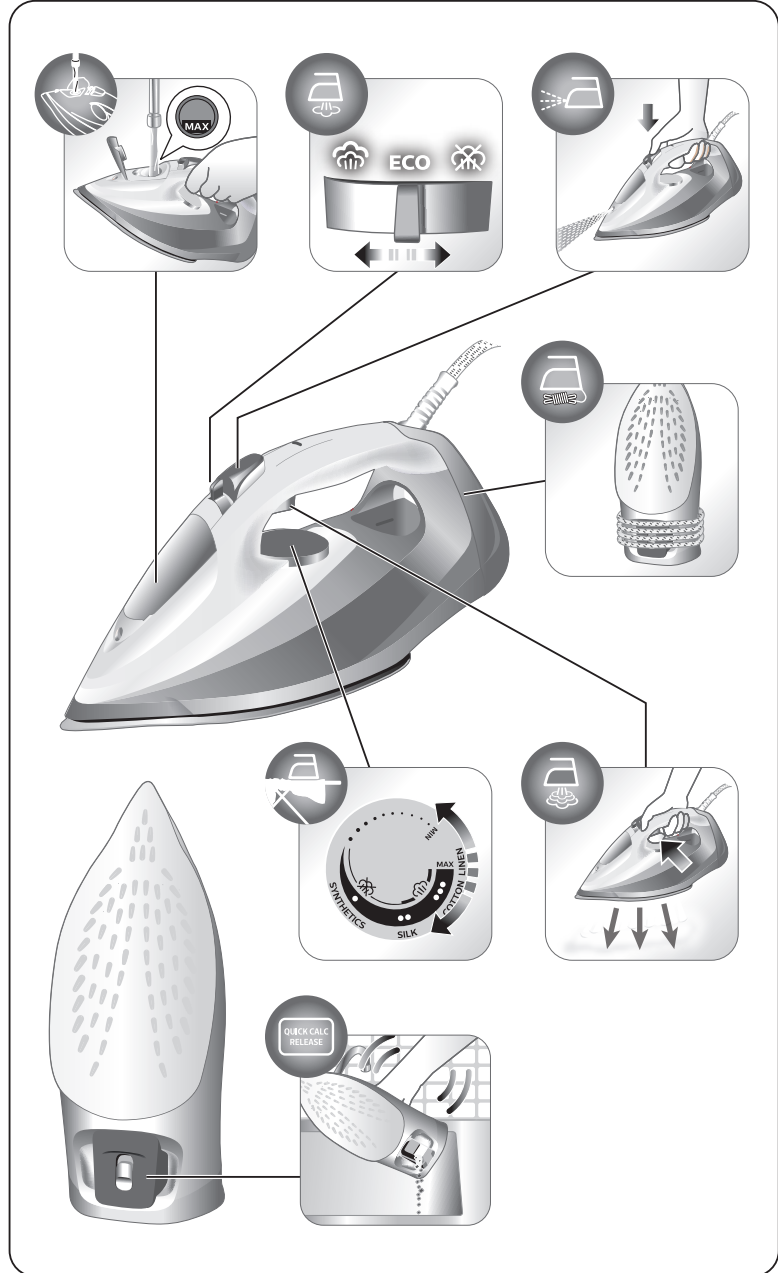
Azur 7000 series
Azur 7500 series



EN User manual	PL Instrukcja obsługi	TR Kullanım kılavuzu
DE Benutzerhandbuch	CS Příručka pro uživatele	UK Посібник користувача
FR Mode d'emploi	EL Εγχειρίδιο χρήσης	MK Упатство за користење
NL Gebruiksaanwijzing	BG Ръководство за потребителя	SQ Manual përdorimi
DA Brugervejledning	HR Korisnički priručnik	AZ Korisnički priručnik
FI Käyttöopas	ET Kasutusjuhend	HY Օգտագործողի ձեռնարկ
NO Brukerhåndbok	HU Felhasználói kézikönyv	KA მომხმარებლის სახელმძღვანელო
SV Användarhandbok	LT Vartotojo vadovas	KY Колдонуучунун нускамасы
IT Manuale utente	LV Lietotāja rokasgrāmata	TG Дастури корбар
ES Manual del usuario	SK Príručka užívateľa	TK Ulanýjy gollanmasy
PT Manual do utilizador	RO Manual de utilizare	UZ Foydalanuvchi qo'llanmasi
RU Руководство пользователя	SL Uporabniški priročnik	HE מודריך לנתמט
KK Пайдаланушы нускаулыгы	SR Korisnički priručnik	



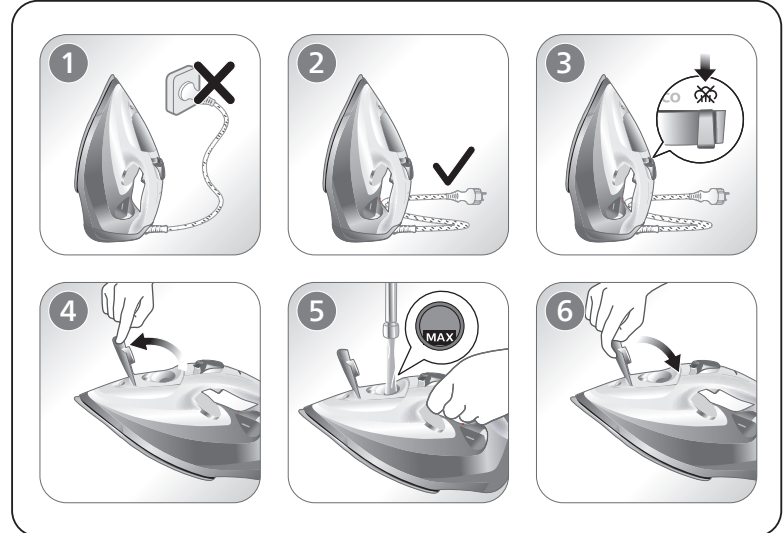
www.philips.com/support



1



www.philips.com/support





2



www.philips.com/support

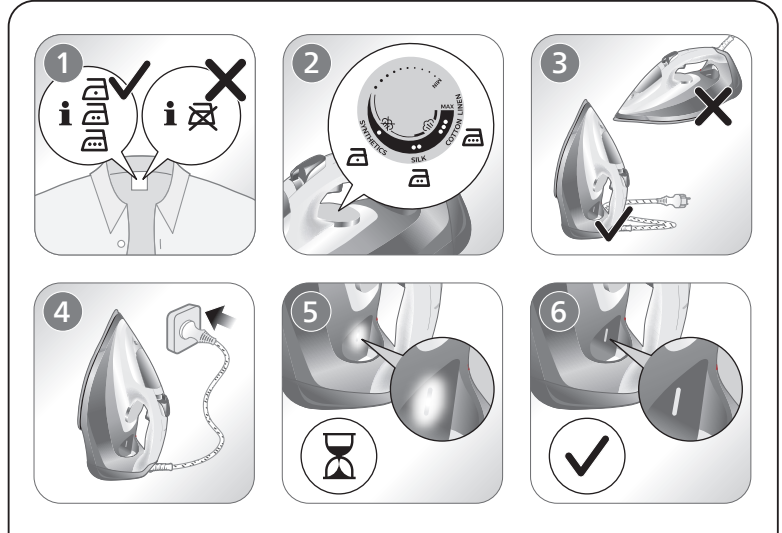
	MAX LINEN	
	COTTON	
	SILK	ECO
	SYNTHETICS	

2



www.philips.com/support



EN Preparing for use
Smoke can be visible during the first use, and it is normal. This ceases after a short while.

DE Für den Gebrauch vorbereiten
Bei Erstgebrauch des Bügeleisens kann Rauch entstehen. Dabei handelt es sich um einen normalen Vorgang, der sich jedoch nach kurzer Zeit einstellt.

FR Avant utilisation
De la fumée peut être visible lors de la première utilisation. Il s'agit d'un phénomène normal. Cela cesse après un bref instant.

NL Klaarmaken voor gebruik
Bij het eerste gebruik kan er rook ontstaan. Dit is normaal. Dit zal vrij snel verdwijnen.

DA Klargøring
Røg kan være synlig ved første brug, og det er normalt. Dette ophører efter kort tid.

FI Käyttöönnoton valmistelu
Ensimmäisen käytön aikana voi näkyä savua, mikä on normaalia. Tämä loppuu vähän ajan kuluttua.

NO Før bruk
Ved første gangs bruk, kan det hende at du ser røyk. Dette er vanlig. Dette gir seg etter en liten stund.

SV Förberedelser inför användning
Rök kan synas under den första användningen. Det är normalt. Det upphör efter en kort stund.

2



www.philips.com/support

IT Preparazione per l'uso
Durante il primo utilizzo si potrebbe notare del fumo, è normale. Tale fenomeno è destinato a scomparire in poco tempo.

ES Preparación para su uso
Es normal ver humo durante el primer uso. Dejará de ocurrir al cabo de un rato.

PT Preparar para a utilização
É possível que veja fumo durante a primeira utilização. Isto é normal. Isto deixa de acontecer passado pouco tempo.

RU Подготовка прибора к работе
Во время первого использования вы можете увидеть дым; не волнуйтесь, это нормально. Вскоре это явление исчезнет.

KK Пайдалануға дайындуу
Үтүктү алгаш рет пайдаланган кезде шамалы түтүн шыгуу мүмкүн. Бул аз уақыттан кейін жогалады.

PL Przygotowanie do użycia
Podczas pierwszego użycia może być widoczny dym. Jest to zjawisko normalne. Zjawisko to ustanie po krótkiej chwili.

CS Příprava k použití
Během prvního použití se může objevit kouř, je to normální. Brzy to však přestane.

EL Προετοιμασία για χρήση
Μπορεί να εμφανιστεί καπνός κατά την πρώτη χρήση. Αυτό είναι φυσιολογικό. Αυτό το φαινόμενο σταματά μετά από λίγο.

BG Подготовка за употреба
Възможно е да се забележи дим по време на първата употреба и това е нормално. Това ще спре след кратък период от време.

HR Priprema za uporabu
Prilikom prve uporabe može se primijetiti dim, što je normalno. To će ubrzo nestati.

ET Kasutamiseks valmistumine
Esmakordsel kasutamisel võib eralduda suitsu, kuid see on normaalne. See kaob mõne aja möödudes.

HU Előkészítés a használatra
Az első használat közben elképzelhető, hogy füst jelenik meg, ez normális jelenség. Ez a jelenség rövid idő alatt megszűnik.

LT Paruošimas naudoti
Naudojant pirmą kartą gali pasirodyti dūmų. Tai yra normalu. Netrukus jie dingsta.

LV Sagatavošana lietošanai
Pirmās lietošanas reizē var būt redzami dūmi, un tas ir normāli. Pēc neliela laika tas pārstās kūpēt.

SK Příprava na použití
Počas prvého použitia môže byť viditeľný dym, ale ide o normálny jav. Po krátkom čase to však prestane.

2



www.philips.com/support

RO Pregătirea pentru utilizare
În timpul primei utilizări poate să apară fum. Acest lucru este normal. Acest fenomen încetează în scurt timp.

SL Priprava pred uporabo
Pri prvi uporabi se lahko vidi dim, kar je običajno. Ta pojav čez nekaj časa izgine.

SR Pre upotrebe
Tokom prve upotrebe možda ćete videti dim, to je normalna pojava. To će ubrzo nestati.

TR Cihazın kullanımına hazırlanması
İlk kullanım sırasında duman görülmesi normaldir. Bu, kısa bir süre sonra duracaktır.

UK Підготовка до використання
Під час першого використання може бути помітний дим, і це нормально. Це незабаром припиниться.

MK Подготовка za upotreba
При prvata upotreba može da se забележи чад, но тоа е нормално. Чадот исчезнува по краток период.

SQ Përgatitja për përdorim
Mund të shfaqet tym gjatë përdorimit të parë dhe diçka e tillë është normale. Kjo pushon pas pak çastesh.

AZ İstifadəyə hazırlanması
İlk istifadə zamanı tüstü görünə bilər və bu normaldir. Bu, qısa müddətdən sonra yox olur.

HY Նախապատրաստում
Առաջին իսկ օգտագործման ժամանակ կարող է ծուխ առաջանալ, և դա նորմալ է: Կարճ ժամանակ անց դա անցնում է:

KA გამოსაყენებლად მომზადება
პირველი გამოყენებისას შეიძლება დაინახოთ ორთქლი და ეს ნორმალურია. ის ცოტა ხანში გაქრება.

KY Колдонууга даярдоо
Биринчи колдонууда түтүн көрүнүшү мүмкүн, бул кадимки көрүнүш. Ал бир аздан кийин жоголуп кетет.

TG Омодагӣ ба истифода
Ҳангоми истифодаи аввал мумкин аст, ки дуд дида шавад ва ин муқаррарӣ аст. Ин пас аз як муддати кӯтоҳ қатъ мешавад.

TK Ulanuşa taýýarlamak
Birinji ulanuşda tüsse dörap biler we bu adaty zat. Bu gysga wagtdan soň öçer.

UZ Ishlatishga tayyorlash
Ilk marta ishlatganda tutun chiqishini ko'rish mumkin va bu normal holat. Biroz vaqtdan keyin tutun yo'qoladi.

HE הכנה לקראת שימוש
במהלך השימוש הראשוני עלול להיווצר עשן, דבר זה תקין. זה יפסיק לאחר זמן קצר.

2



www.philips.com/support

