

beurer

HD 150 XXL Taupe HD 150 XXL Nordic



HD 150 XXL Taupe



HD 150 XXL Nordic



- CS** Vyhříváná přikrývka
Návod k použití..... 2
- SK** Vyhrievaná prikrývka
Návod na obsluhu..... 9



Vážená zákaznice, vážený zákazníku,

jsme rádi, že jste si vybrali výrobek z našeho sortimentu. Naše značka je synonymem pro vysoce kvalitní, důkladně vyzkoušené výrobky týkající se tepla, hmotnosti, krevního tlaku, tělesné teploty, srdečního tepu, jemné terapie, masáže, vzduchu i péče o krásu. Přečtěte si pozorně tento návod k použití, uschovejte ho pro pozdější použití, poskytněte ho i ostatním uživatelům a řiďte se pokyny, které jsou v něm uvedené.

S pozdravem,












Váš tým společnosti Beurer

Obsah

1. Obsah balení	3	4.4 Nastavení teploty.....	6
1.1 Popis zařízení	3	4.5 Funkce automatického vypnutí	6
2. Důležité pokyny		4.6 Vypnutí	6
Uschovejte pro pozdější použití	4	5. Čištění a údržba.....	7
3. Použití v souladu s určením.....	5	6. Uložení.....	7
4. Obsluha	6	7. Likvidace	8
4.1 Bezpečnost	6	8. Co dělat v případě problémů?.....	8
4.2 Uvedení do provozu	6	9. Technické údaje.....	8
4.3 Zapnutí	6	10. Záruka/servis	8

Vysvětlení symbolu

Na přístroji, v návodu k použití, na obalu a typovém štítku přístroje jsou použity následující symboly:

	Čtěte pokyny!		Maximální teplota praní 30 °C velmi jemné praní
	Nezapichujte do ní jehly!		Nebělit
			Nesušit v sušičce prádla (tumbler)
	Nepoužívejte přikrývku složenou nebo shrnutou!		Nežehlit
	Nevhodné pro děti do tří let.		Nečistit chemicky
	Obal zlikvidujte s ohledem na životní prostředí.		Výrobce

	Přístroj třídy ochrany 2		Likvidace podle směrnice o odpadních elektrických a elektronických zařízeních - WEEE (Waste Electrical and Electronic Equipment).
	Tento výrobek splňuje požadavky platných evropských a národních směrnic.		Výrobky prokazatelně odpovídají technickým předpisům EEU.
	Označení posouzení shody pro Spojené království		
	Textilie použité pro tento výrobek splňují vysoké zdravotně ekologické nároky standardu Oeko-Tex 100, doloženo výzkumným ústavem Hohenstein.		
	VAROVÁNÍ; Výstražné upozornění na nebezpečí poranění nebo nebezpečí pro Vaše zdraví.		
	POZOR; Bezpečnostní upozornění na možnost poškození přístroje/příslušenství.		
	UPOZORNĚNÍ; Upozornění na důležité informace.		

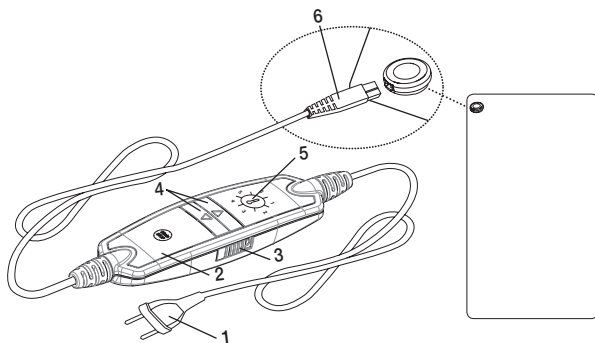
1. Obsah balení

Zkontrolujte, zda je přístroj uložen v neporušeném obalu a zda je obsah kompletní. Před použitím se ujistěte, zda přístroj a jeho příslušenství nevykazují žádná viditelná poškození a zda jsou odstraněny veškeré obaly. V případě pochybností přístroj nepoužívejte a obraťte se na prodejce nebo na uvedenou adresu servisního střediska.

- 1 Vyhřívaná přikrývka
- 1 Vypínač
- 1 Návod k použití

1.1 Popis zařízení

- 1. Síťová zástrčka
- 2. Vypínač
- 3. Posuvný spínač (ZAP = 1 / VYP = 0)
- 4. Tlačítka pro nastavení teploty
- 5. Osvětlený ukazatel teplotních stupňů
- 6. Konektorová spojka



2. Důležité pokyny

Uschovejte pro pozdější použití

VAROVÁNÍ

- Nedodržení dále uvedených pokynů může způsobit škody na zdraví nebo věcné škody (úraz elektrickým proudem, popáleniny kůže, požár). Níže uvedené bezpečnostní pokyny slouží nejen k ochraně vašeho zdraví nebo zdraví dalších osob, ale i k ochraně produktu. Dodržujte proto bezpečnostní pokyny a přiložte tento návod v případě předání výrobku dále.
- Tuto výhřevnou přikrývku nesmí používat osoby necitlivé na teplo a jiné osoby vyžadující ochranu, které neumějí reagovat na přehřátí (např. diabetici, osoby s onemocněním projevujícím se změnami na kůži nebo osoby s jizvami na kůži v oblasti aplikace, po užití utišujících léků nebo po požití alkoholu).
- Tuto výhřevnou přikrývku nesmí používat velmi malé děti (0-3 roky), neboť neumějí reagovat na přehřátí.
- Tato výhřevná přikrývka smí být dětmi, které jsou starší než 3 roky, ale mladší než 8 let, používána pouze pod dozorem, přepínač přitom musí být nastaven na minimální teplotu.
- Tuto výhřevnou přikrývku mohou používat děti starší 8 let i osoby se sníženými fyzickými, smyslovými či mentálními schopnostmi nebo s nedostatkem zkušeností a znalostí, pokud jsou pod dohledem nebo pokud byly poučeny ohledně jejího bezpečného používání a pokud chápou případná rizika.
- Děti si s výhřevnou přikrývkou nesmí hrát.
- Čištění a užitavelskou údržbu nesmějí provádět děti bez dohledu.
- Tato výhřevná přikrývka není určena pro použití v nemocnicích.
- Tato výhřevná přikrývka je určena pouze pro použití v domácím/soukromém prostředí, ne v komerční oblasti.
- Do přikrývky nepichujte žádné špendlíky!
- Nepoužívejte přikrývku, jestliže je složená.
- Nepoužívejte přikrývku, jste-li mokří.
- Tuto výhřevnou přikrývku lze použít pouze ve spojení s přepínačem uvedeným na etiketě.
- Tato výhřevná přikrývka se smí připojovat pouze k síťovému napětí uvedenému na etiketě.

- Elektrická a magnetická pole vycházející z této výhřevné příkrývky mohou za určitých okolností rušit funkci kardiostimulátoru. Nedosahují však zdaleka hraničních hodnot: síla elektrického pole: max. 5 000 V/m, síla magnetického pole: max. 80 A/m, magnetická indukce: max. 0,1 mT. Před použitím této výhřevné příkrývky se proto poraďte se svým lékařem a výrobcem kardiostimulátoru.
- Za kabely netahejte, nekruťte s nimi nebo je nelámejte.
- Kabel a přepínač výhřevné příkrývky mohou při nevhodném uložení představovat nebezpečí z hlediska zachycení, zakopnutí, uškrcení nebo špatného došlápnutí. Uživatel musí obecně zajistit bezpečné umístění všech kabelů.
- Tuto výhřevnou příkrývku je třeba často kontrolovat, zda nevykazuje známky poškození nebo opotřebení. Pokud se takové známky objeví, pokud nebyla výhřevná příkrývka správně používána nebo pokud se již se neohřívá, je třeba ji nechat před dalším použitím zkontrolovat výrobcem.
- V žádném případě nesmíte výhřevnou příkrývku (včetně příslušenství) otvírat nebo opravovat, jinak již nelze zaručit její správnou funkci. V případě nedodržení těchto pokynů záruka zaniká.
- Jestliže dojde k poškození napájecího kabelu výhřevné příkrývky, musíte ho vyřadit a odstranit. Pokud ho nelze odpojit, musíte vyřadit a odstranit celou výhřevnou příkrývku.
- Po zapnutí této výhřevné příkrývky se na ni nesmí pokládat
 - žádné předměty s ostrými hranami,
 - žádný zdroj tepla, např. ohřívací láhev, výhřevná poduška a podobně.
- Elektronické součástky v přepínači se při používání výhřevné příkrývky zahřívají. Přepínač proto nesmí být zakrytý nebo nesmí ležet na výhřevné příkrývce, je-li tato zapnutá.
- Věnujte pozornost pokynům uvedeným v následujících kapitolách: Obsluha, čištění a údržba, uložení.
- Pokud byste měli dotazy v souvislosti s používáním našich přístrojů, obraťte se prosím na náš zákaznický servis.

3. Použití v souladu s určením



POZOR

Tato vyhřívána příkrývka je určena pro zahřátí lidského těla.

4. Obsluha

4.1 Bezpečnost

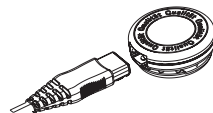


POZOR

- Vyhřívaná příkrývka je vybavena BEZPEČNOSTNÍM SYSTÉMEM. Automatickým vypnutím zabráňuje tato technologie snímačů v případě závady přehřátí vyhřívané příkrývky po celé ploše.
- Respektujte prosím, že po závadě již vyhřívanou příkrývku nelze z důvodu bezpečnosti používat a je nutno ji odeslat na uvedenou adresu servisu.
- Vadnou vyhřívanou příkrývku v žádném případě nepřipojujte k jinému vypínači stejného typu. Bezpečnostní systém ve vypínači by rovněž aktivoval finální odpojení.

4.2 Uvedení do provozu

- Nejdříve propojte spínač s vyhřívanou příkrývkou tak, že zásuvkovou spojku spojíte dohromady.
- Pak zapojte síťovou zástrčku do zásuvky.



4.3 Zapnutí

Nastavte posuvný spínač (3) na pravé straně vypínače na stupeň „I“ (ZAP) – viz obr. vypínače. V zapnutém stavu je ukazatel teplotních stupňů osvětlený (5).

4.4 Nastavení teploty

Teplotu zvýšíte stisknutím tlačítka \triangle (4). Teplotu snížíte stisknutím tlačítka ∇ (4).

Stupeň 0: VYPNUTO

Stupeň 1: minimální teplota

Stupeň 2–5: individuální teplota

Stupeň 6: maximální teplota



UPOZORNĚNÍ

Nejrychlejšího zahřátí vyhřívané příkrývky dosáhnete tak, že nejdříve nastavíte nejvyšší teplotní stupeň.



VAROVÁNÍ

Jestliže budete vyhřívanou příkrývku používat několik hodin, doporučujeme nastavit na vypínači nejnižší teplotu, aby nedošlo k přehřátí těla a následným popáleninám nebo úpalu.

4.5 Funkce automatického vypnutí

Tato vyhřívaná příkrývka se po 3 hodinách automaticky vypne. Po vypnutí bliká ukazatel teplotních stupňů. Vyhřívanou příkrývku zapnete znovu tak, že nejdříve nastavíte posuvný spínač pro ZAP/VYP na vypínači na 5 sekund do polohy VYP (0). Asi po 5 sekundách můžete příkrývku opět zapnout.

4.6 Vypnutí

Nastavte postranní posuvný spínač na vypínači na stupeň „0“ (VYP), vyhřívaná příkrývka se vypne. Ukazatel teplotních stupňů již nesvítí.



UPOZORNĚNÍ

Jestliže nebudete vyhřívanou příkrývku používat, nastavte postranní posuvný spínač pro ZAP/VYP na stupeň „0“ (VYP) a vytáhněte síťovou zástrčku ze zásuvky. Odpojte konektorovou spojku a tím i vypínač od vyhřívané příkrývky.

5. Čištění a údržba



VAROVÁNÍ

Před čištěním vždy nejdříve vytáhněte síťovou zástrčku ze zásuvky. Nakonec odpojte zástrčkovou spojku a tím i spínač od vyhřívané příkrývky. Jinak by mohlo dojít k úrazu elektrickým proudem.



POZOR

Vypínač nesmí nikdy přijít do kontaktu s vodou nebo jinými kapalinami. Mohlo by dojít k jeho poškození.

- Pro čištění vypínače používejte suchou utěrku nepouštějící vlákna. Nepoužívejte žádné chemické nebo abrazivní čisticí prostředky.
- Drobné znečištění vyhřívané příkrývky můžete odstranit navlhčenou utěrkou nebo případně jemným tekutým pracím prostředkem.



POZOR

Respektujte, že se vyhřívaná příkrývka nesmí chemicky čistit, ždímat, mandlovat nebo žehlit.

- Tuto vyhřívanou příkrývku lze prát v pračce.
- Na pračce nastavte šetrný prací program na 30 °C (praní na vlnu). Používejte jemný prací prostředek a dávkujte ho podle údajů výrobce.



POZOR

Nezapomeňte prosím, že příliš časté praní vyhřívanou příkrývku velmi zatěžuje. Vyhřívaná příkrývka by se měla během celé své životnosti prát v pračce maximálně 5x.

- Ihned po vyprání řádně rozprostřete ještě vlhkou vyhřívanou příkrývku na stojan na prádlo a nechte ji uschnout.



POZOR

- K připevnění vyhřívané příkrývky nepoužívejte žádné kolíčky na prádlo apod. Jinak by se mohla vyhřívaná příkrývka poškodit.
- Vypínač propojte s vyhřívanou příkrývkou teprve tehdy, když jsou zásuvková spojka i vyhřívaná příkrývka zcela suché. Jinak by se mohla vyhřívaná příkrývka poškodit pracím prostředkem.



VAROVÁNÍ

V žádném případě nezapínejte výhřevnou příkrývku proto, aby se vysušila! Jinak by mohlo dojít k úrazu elektrickým proudem.

6. Uložení

Pokud nebudete vyhřívanou příkrývku delší dobu používat, doporučujeme uskladnit ji v originálním obalu. Odpojte zásuvkovou spojku a tím i vypínač od vyhřívané příkrývky.



POZOR

- Vyhřívanou příkrývku nechejte nejdříve zchladnout. Jinak by se mohla vyhřívaná příkrývka poškodit.
- Během skladování na vyhřívanou příkrývku nepokládejte žádné předměty, aby se nepoškodila.

7. Likvidace

V zájmu ochrany životního prostředí nelze přístroj po ukončení jeho životnosti likvidovat spolu s domácím odpadem. Likvidace se musí provést prostřednictvím příslušných sběrných míst ve vaší zemi. Přístroj zlikvidujte podle směrnice o odpadních elektrických a elektronických zařízeních (OEEZ). Pokud máte otázky, obraťte se na příslušný komunální úřad, který má na starosti likvidaci.



8. Co dělat v případě problémů?

Problém	Příčina	Náprava
Teplotní stupně nesvítlí, zatímco je - vypínač řádně propojen s vyhřívanou příkrývkou, - síťová zástrčka propojena s funkční zásuvkou, - postranní posuvní spínač na vypínači nastaven na stupni „I“ (ZAP).	Bezpečnostní systém vyhřívanou příkrývku nezvratně vypnul.	Zašlete vyhřívanou příkrývku a vypínač do servisu.

9. Technické údaje

Viz typový štítek na vyhřívané příkrývce.

10. Záruka/servis

Další informace o záruce a záručních podmínkách naleznete v příloženém záručním listu.

Vážená zákazníčka, vážený zákazník,

teší nás, že ste sa rozhodli pre výrobok z nášho sortimentu. Naše meno zaručuje hodnotné a dôkladne odskúšané produkty najvyššej kvality z oblasti tepla, hmotnosti, krvného tlaku, telesnej teploty, tepu, jemnej terapie, masáže, krásy a vzduchu. Prečítajte si pozorne tento návod na obsluhu, uschovajte ho na neskoršie použitie, sprístupnite ho aj iným používateľom a dodržiavajte pokyny v ňom uvedené.

S priateľským odporúčaním

Váš tím Beurer

Obsah

1. Obsah balenia	10	4.4 Nastavenie teploty.....	13
1.1 Popis prístroja	10	4.5 Automatické vypnutie.....	13
2. Dôležité informácie		4.6 Vypnutie	13
Uschovajte na neskoršie použitie.....	11	5. Čistenie a ošetrovanie	14
3. Použitie podľa určenia	12	6. Uskladnenie.....	15
4. Obsluha	13	7. Likvidácia.....	15
4.1 Bezpečnosť	13	8. Čo robiť, ak sa vyskytnú problémy?	15
4.2 Uvedenie do prevádzky.....	13	9. Technické údaje.....	15
4.3 Zapnutie	13	10. Záruka/servis	15

Vysvetlenie symbolov

Na prístroji, v návode na použitie, na obale a na typovom štítku prístroja sa používajú nasledovné symboly:

	Prečítajte si pokyny!		Maximálna teplota prania 30 °C veľmi šetrný proces
	Do vyhrievanej podložky nezapichujte ihly!		Nebieliť
			Nesušte v sušičke bielizne (bubnovej sušičke)
	Vyhrievaciu podložku nepoužívajte v zloženom stave!		Nežehliť
	Nesmú ju používať veľmi malé deti (0 – 3) roky.		Nečistiť chemicky
	Obal ekologicky zlikvidujte.		Výrobca

	Trieda ochrany 2		Prístroj zlikvidujte v súlade so smernicou o odpadoch z elektrických a elektronických zariadení WEEE (Waste Electrical and Electronic Equipment).
	Tento výrobok spĺňa požiadavky platných európskych a národných noriem.		Výrobky preukázateľne zodpovedajú požiadavkám technických predpisov EAEU.
	Značka posúdenia zhody Spojeného kráľovstva		
	Textílie použité v tomto prístroji spĺňajú vysoké humánno-ekologické požiadavky štandardu Oeko-Tex 100, čo potvrdil aj výskumný inštitút Hohenstein.		
	VÝSTRAHA; Výstražné upozornenie poukazujúce na nebezpečenstvo zranenia alebo ohrozenie Vášho zdravia.		
	POZOR; Bezpečnostné upozornenie na možné škody na prístroji/príslušenstve.		
	UPOZORNENIE; Odkaz na dôležité informácie.		

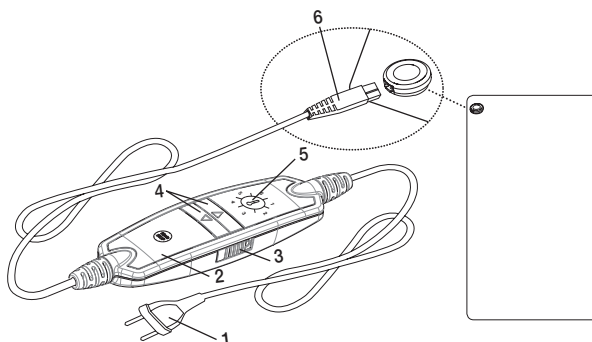
1. Obsah balenia

Skontrolujte, či obal prístroja nevykazuje vonkajšie poškodenia a či je obsah balenia kompletný. Pred použitím sa musíte uistiť, že prístroj a príslušenstvo nevykazujú žiadne viditeľné poškodenia a že je odstránený všetok obalový materiál. Prístroj v prípade pochybností nepoužívajte a obráťte sa na svojho predajcu alebo na uvedenú servisnú adresu.

- 1 Vyhrievaná prikrývka
- 1 Spínač
- 1 Návod na obsluhu

1.1 Popis prístroja

- 1. Zástrčka
- 2. Spínač
- 3. Posuvný spínač (ZAP = „I“ / VYP = 0)
- 4. Tlačidlá na nastavenie teploty
- 5. Osvetlený ukazovateľ teplotných stupňov
- 6. Zástrčkové elektrické pripojenie



2. Dôležité informácie

Uschovajte na neskoršie použitie



VÝSTRAHA

- Nerešpektovanie nižšie uvedených upozornení môže mať za následok ujmu na zdraví a vecné škody (zásah elektrickým prúdom, kožné popáleniny, požiar). Nasledovné bezpečnostné upozornenia a výstrahy pred nebezpečenstvami slúžia nielen na ochranu vášho zdravia, resp. zdravia iných, ale aj na ochranu výrobku. Preto dodržiavajte tieto bezpečnostné upozornenia a pri postúpení výrobku iným osobám im odovzdajte aj tento návod.
- Túto vyhrievanú prikrývku nesmú používať osoby, ktoré nepocitujú teplo ani iné osoby vyžadujúce si ochranu, ktoré nevedia reagovať na prehriatie (napr. diabetici, osoby s určitými kožnými ochoreniami, rozsiahlymi jazvami v oblasti použitia, osoby po požití liekov na tlmenie bolesti alebo alkoholu).
- Táto vyhrievaná prikrývka sa nesmie používať pri veľmi malých deťoch (0 – 3 roky), pretože tieto nedokážu reagovať na prehriatie.
- Túto vyhrievanú prikrývku môžu používať deti, ktoré sú staršie ako 3 roky a mladšie ako 8 rokov, len pod dohľadom, pričom spínač musí byť vždy nastavený na minimálnu teplotu.
- Túto vyhrievanú prikrývku môžu používať staršie deti vo veku od 8 rokov ako aj osoby s obmedzenými fyzickými, sensorickými alebo duševnými schopnosťami alebo s nedostatočnými skúsenosťami alebo vedomosťami, len ak sú pod dohľadom, boli poučené o bezpečnom používaní prístroja a rozumejú nebezpečenstvám, ktoré z toho vyplývajú.
- Deti sa nesmú hrať s vyhrievanou prikrývkou.
- Čistenie a používateľskú údržbu nesmú vykonávať deti bez dozoru.
- Táto vyhrievaná prikrývka nie je určená na používanie v nemocniciach.
- Táto vyhrievaná prikrývka je určená iba na použitie v domácom/súkromnom prostredí, nie na komerčné použitie.
- Do podušky nezapichujte ihly
- Elektrickú podušku nepoužívajte v zloženom alebo zhrnutom stave
- Nepoužívať za mokra
- Táto vyhrievaná prikrývka sa smie používať iba so spínačom uvedeným na etikete.
- Táto vyhrievaná prikrývka sa smie pripájať iba na sieťové napätie, ktoré je uvedené na etikete.

- Elektrické a magnetické polia produkované touto vyhrievanou prikrývkou môžu za určitých okolností ovplyvniť funkciu vášho kardiostimulátora. Hodnoty týchto polí sa však nachádzajú hlboko pod hraničnými hodnotami: intenzita elektrického poľa: max. 5 000 V/m, intenzita magnetického poľa: max. 80 A/m, hustota magnetického toku: max. 0,1 mT. Poradte sa preto pred použitím tejto vyhrievanej prikrývky s lekárom a s výrobcom vášho kardiostimulátora.
- Neťahajte za káble ani ich nepretáčajte a ostro neohýbajte.
- Kábel a spínač vyhrievanej prikrývky môžu v prípade nesprávneho umiestnenia predstavovať nebezpečenstvo zachytenia, strangulácie, potknutia alebo zašliapnutia. Používateľ musí zaistiť, aby boli nadbytočné káble a káble všeobecne bezpečne uložené.
- Túto vyhrievanú prikrývku je potrebné často kontrolovať, či nevykazuje známky opotrebovania alebo poškodenia. Ak sa takéto známky vyskytnú alebo ak bola vyhrievaná prikrývka používaná nesprávne, príp. ak sa prikrývka nezohrieva, musí ju pred opätovným zapnutím najskôr skontrolovať výrobca.
- Vyhrievanú prikrývku (vrát. príslušenstva) nesmiete v žiadnom prípade otvárať alebo vykonávať opravy, pretože inak nie je zaručená bezchybná funkčnosť. Pri nedodržaní zaniká záruka.
- V prípade, že sa poškodí elektrický prívodný kábel tejto vyhrievanej prikrývky, musí sa zlikvidovať. Ak ho nie je možné odobrať, musí sa zlikvidovať vyhrievaná prikrývka.
- Pokiaľ je táto vyhrievaná prikrývka zapnutá, nesmú sa na ňu ukladať – žiadne predmety s ostrými hranami, – žiadne tepelné zdroje, ako vyhrievacie fľaše, elektrické podušky alebo podobne.
- Elektronické súčiastky v spínači sa pri použití vyhrievanej prikrývky zahrievajú. Spínač sa preto nesmie zakrývať alebo nachádzať na vyhrievanej prikrývke, ak je táto v prevádzke.
- Bezpodmienečne dbajte na pokyny týkajúce sa nasledujúcich kapitol: Obsluha, čistenie a starostlivosť, uchovávanie.
- V prípade otázok týkajúcich sa použitia našich prístrojov sa obráťte na náš zákaznícky servis.

3. Použitie podľa určenia



POZOR

Táto vyhrievaná prikrývka je určená iba na zohrievanie ľudského tela.

4. Obsluha

4.1 Bezpečnosť

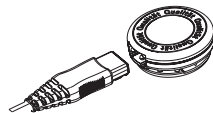


POZOR

- Vyhrievaná prikrývka disponuje BEZPEČNOSTNÝM SYSTÉMOM. Táto elektronická snímacia technika zabráňuje prehriatiu vyhrievanej prikrývky po celej jej ploche prostredníctvom automatického vypnutia v prípade poruchy.
- Majte na pamäti, že vyhrievanú prikrývku v prípade poruchy nie je možné z bezpečnostných dôvodov ďalej používať a je potrebné ju zaslať na uvedenú servisnú adresu.
- Nikdy nepripájajte chybnú vyhrievanú prikrývku k inému spínaču rovnakého typu. To by taktiež viedlo ku konečnému vypnutiu bezpečnostného systému v spinači.

4.2 Uvedenie do prevádzky

- Najskôr pripojte spínač k vyhrievanej prikrývke tak, že spojíte zástrčkové elektrické pripojenie.
- Potom zasuniete sieťovú zástrčku do zásuvky.



4.3 Zapnutie

Posuvný spínač (3) na pravej strane spínača nastavte na stupeň „I“ (ZAP) – pozri obr. Spínač. V zapnutom stave je ukazovateľ teplotných stupňov osvetlený (5).

4.4 Nastavenie teploty

Na zvýšenie teploty stlačte tlačidlo Δ (4). Na zníženie teploty stlačte tlačidlo ∇ (4).

Stupeň 0:	VYP.
Stupeň 1:	minimálna teplota
Stupeň 2 – 5:	individuálna teplota
Stupeň 6:	maximálna teplota



UPOZORNENIE

Najrýchlejšie zohriatie vyhrievanej prikrývky dosiahnete tak, že ju najskôr nastavíte na najvyšší teplotný stupeň.



VÝSTRAHA

Ak sa vyhrievaná prikrývka používa viac hodín, odporúčame na spínači nastaviť najnižší teplotný stupeň, aby ste predišli prehriatiu tela a následne prípadnému popáleniu kože alebo úpalu.

4.5 Automatické vypnutie

Vyhrievaná prikrývka sa po 3 hodinách automaticky vypne. Po úspešnom vypnutí bliká zobrazenie teplotných stupňov.

Na opätovné zapnutie vyhrievanej prikrývky nastavte bočný posuvný spínač na zapnutie/vypnutie na snímači na 5 sekúnd do polohy VYP (0). Po približne 5 sekundách je možné opätovné zapnutie.

4.6 Vypnutie

Na vypnutie vyhrievanej prikrývky prepnite bočný posuvný spínač na spínači na stupeň „0“ (VYP). Ukazovateľ teplotných stupňov potom už nebude osvetlený.



UPOZORNENIE

Ak elektrickú vyhrievanú prikrývku nepoužívate, prepnite bočný posuvný spínač na zapnutie/vypnutie na stupeň „0“ (VYP) a vytiahnite sieťovú zástrčku zo zásuvky. Následne odpojte konektor a tým aj spínač od vyhrievanej prikrývky.

5. Čistenie a ošetrovanie



VÝSTRAHA

Pred čistením vždy najskôr odpojte sieťovú zástrčku zo zásuvky. Následne odpojte zástrčkové elektrické pripojenie a tým aj spínač od vyhrievanej prikrývky. V opačnom prípade hrozí nebezpečenstvo zásahu elektrickým prúdom.



POZOR

Spínač nesmie prísť nikdy do kontaktu s vodou alebo inými kvapalinami. V opačnom prípade sa môže poškodiť.

- Na čistenie spínača používajte suchú utierku nepúšťajúcu vlákna. Na čistenie nepoužívajte chemické alebo abrazívne čistiace prostriedky.
- Malé škvrny na vyhrievanej prikrývke je možné odstrániť navlhčenou utierkou alebo špongiou, príp. malým množstvom jemného tekutého pracieho prostriedku.



POZOR

Dbajte na to, že vyhrievaná prikrývka sa nesmie chemicky čistiť, žmýkať, sušiť v sušičke, mangľovať a žehliť.

- Táto vyhrievaná prikrývka sa môže prať v práčke.
- Pračku nastavte na obzvlášť šetrný prací program pri 30 °C (prací program na vlnu). Používajte jemný prací prostriedok a dávajte ho podľa údajov výrobcu.



POZOR

Majte na pamäti, že príliš časté pranie vyhrievanú prikrývku namáha. Vyhrievaná prikrývka by sa preto mala v rámci celej svojej životnosti prať v pračke max. 5-krát.

- Hneď po vypraní ešte mokrú vyhrievanú prikrývku rozťahnite na pôvodný rozmer a nechajte ju rozprestretú naplocho vysušiť na sušiaci na bielizeň.



POZOR

- Na upevnenie vyhrievanej prikrývky na sušiaci na bielizeň nepoužívajte štipce na bielizeň a pod. Inak sa môže vyhrievaná prikrývka poškodiť.
- Spínač pripojte k vyhrievanej prikrývke až vtedy, keď sú zástrčkové elektrické pripojenie a vyhrievacia podložka kompletne vyschnuté. Inak sa môže vyhrievaná prikrývka poškodiť.



VÝSTRAHA

Vyhrievanú prikrývku v žiadnom prípade nezapínajte za účelom vysušenia! V opačnom prípade hrozí nebezpečenstvo zásahu elektrickým prúdom.

6. Uskladnenie

Ak vyhrievanú prikrývku dlhší čas nepoužívate, odporúčame ju uskladniť v originálnom obale. Za tým účelom odpojte zástrčkové elektrické pripojenie a tým aj spínač od vyhrievanej prikrývky.



POZOR

- Vyhrievanú prikrývku nechajte najskôr vychladnúť. Inak sa môže vyhrievaná prikrývka poškodiť.
- Počas skladovania na vyhrievanú prikrývku nekladte žiadne predmety, aby ste predišli jej ostrému zlomeniu.

7. Likvidácia

V záujme ochrany životného prostredia sa prístroj po ukončení životnosti nesmie likvidovať s domovým odpadom. Likvidácia sa môže vykonať prostredníctvom príslušného zberného miesta vo vašej krajine. Prístroj zlikvidujte v súlade so smernicou ES o odpadoch z elektrických a elektronických zariadení – WEEE (Waste Electrical and Electronic Equipment). V prípade otázok sa obráťte na miestny úrad zodpovedný za likvidáciu.



8. Čo robiť, ak sa vyskytnú problémy?

Problém	Príčina	Odstránenie
Teplotné stupne nie sú osvetlené, keď – je spínač úplne spojený s vyhrievanou prikrývkou – je sieťová zástrčka spojená s funkčnou zásuvkou – je bočný posuvný spínač prepnutý na stupni „I“ (ZAP)	Bezpečnostný systém nenávratne vypol vyhrievanú prikrývku.	Vyhrievanú prikrývku a spínač pošlite do servisu.

9. Technické údaje

Pozri etiketu typového štítku na vyhrievanej prikrývke.

10. Záruka/servis

Bližšie informácie o záruke a záručných podmienkach nájdete v priloženom záručnom liste.

