



Jsme rádi, že si užíváte JLab!
Na naše produkty jsme hrdí a plně si za nimi stojíme.



VAŠE ZÁRUKA

Všechny reklamace musí schválit společnost JLab na základě svého uvážení. Ušchovejte si doklad o nákupu, aby vaše záruka byla platná.



KONTAKTUJTE NÁS

Kontaktujte nás na adrese support@jlab.com nebo navštivte stránku intl.jlab.com/contact

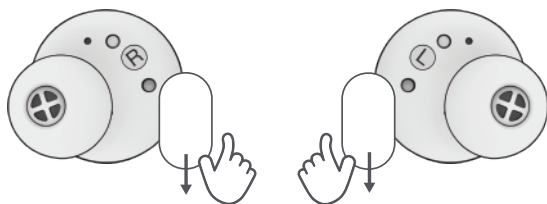
**ZAREGISTRUJTE SE
JEŠTĚ DNES**

intl.jlab.com/register

Aktualizace produktu | Tipy jak na to
Nejčastější dotazy a další

SPÁROVAT (BLUETOOTH)

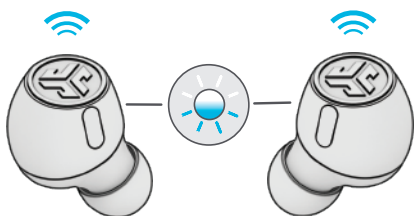
- 1** Odstraňte nálepky a vložte sluchátka zpět do pouzdra.



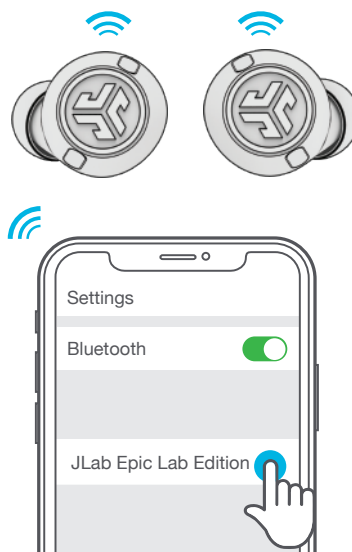
- 2** Kontrolky na pouzdru indikují nabíjení. Vyjměte sluchátka z pouzdra.



- 3** Jedno sluchátko bliká modře/bíle = připraveno ke spárování



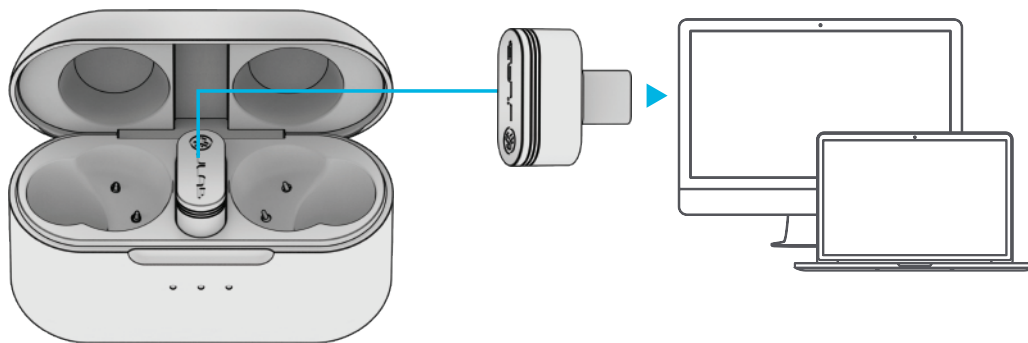
- 4** Vyberte „JLab Epic Lab Edition“ ve svém nastavení svého Bluetooth pro připojení.



Hlasová výzva „Bluetooth připojen“ následovaná zhasnutím kontrolky indikuje připojení.

SPÁROVAT (DONGLE)

- 1 Připojte klíč USB-C k PC/Macu/Androidu. (Pro správnou funkci by měl být hardwarový klíč připojen přímo bez rozbočovačů nebo adaptérů.)



- 2 Sluchátka se automaticky připojí ke klíči USB-C a mají přednost před všemi předchozími Připojení Bluetooth. Odstraněním hardwarového klíče se vrátíte k předchozímu připojení Bluetooth.



NASTAVENÍ HARDWAROVÉHO KLÍČE S POČÍTAČEM (WINDOWS 7/8/10/11)

1. V nabídce Nastavení klikněte na položku Systém
2. V nabídce Systém klikněte na Zvuk
3. V části Výstup vyberte Epic Lab Edition Dongle
4. V sekci Vstup vyberte Epic Lab Edition Donglele

NASTAVENÍ KLÍČE PRO MAC (macOS 10.10 nebo VYŠŠÍ)

1. Otevřete Předvolby systému a vyberte ikonu Zvuk
2. Vyberte kartu Vstup a vyberte Epic Lab Edition Dongle
3. Vyberte kartu Output a vyberte Epic Lab Edition Dongle
4. Na této obrazovce nastavte výstupní hlasitost na požadovanou úroveň

POKRAČUJTE, STISKNĚTE TLAČÍTKO

VLEVO



SNÍŽENÍ HLASITOSTI: 1x

HLASOVÝ ASISTENT: 2x

REŽIM HUDBA/FILM:
Stiskněte a přidržte

ZMĚNA EKVALIZÉRU: 3x

VPRAVO



ZVÝŠENÍ HLASITOSTI: 1x

PŘEHRÁVÁNÍ/PAUZA: 2x

DALŠÍ SKLADBA:
Stiskněte a přidržte

BE AWARE: 3x

ZVEDNUTÍ HOVORU: 1x

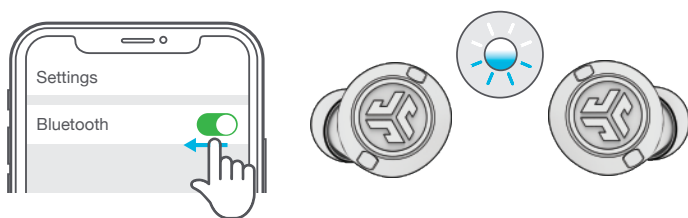
ZAVĚŠENÍ HOVORU: 2x

ODMÍTNUTÍ PŘÍCHOZÍHO HOVORU: Stiskněte a přidržte

Poznámka: Ovládání je založeno na připojení Bluetooth. V závislosti na vašem zařízení a operačním systému budou mít ovládací prvky s připojením USB-C hardwarového klíče různé výsledky.

VÍCE ZAŘÍZENÍ

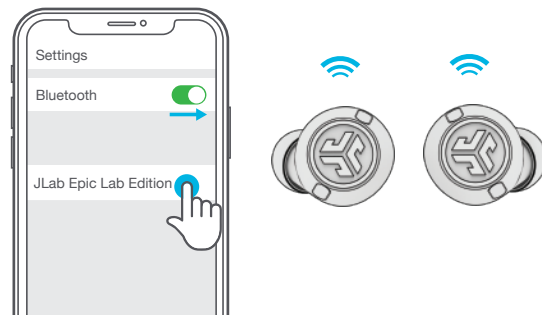
- 1 Po připojení **PRVNÍHO** zařízení vypnete Bluetooth v nastavení zařízení. Epic Lab automaticky zahájí párování Bluetooth.



- 2 U svého **DRUHÉHO** zařízení vstupte do nastavení Bluetooth a připojte se k Epic Lab.

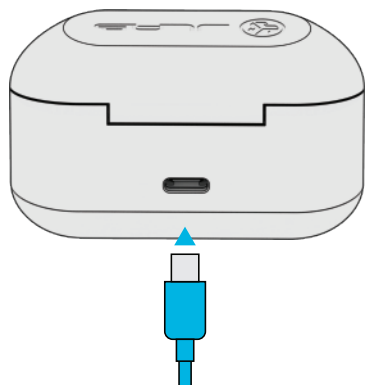


- 3 Vstupte do nastavení Bluetooth u **PRVNÍHO** zařízení. Zapněte Bluetooth a připojte se k Epic Lab.



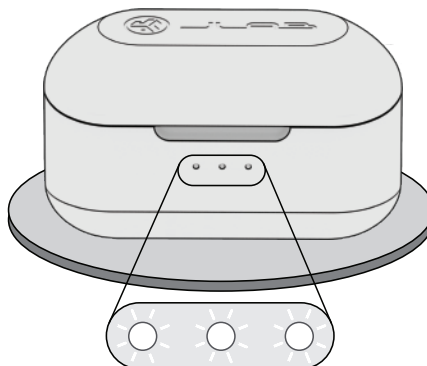
NABÍJENÍ (POUZDRO)

Připojte Epic Lab Edition k počítači nebo výstupnímu zařízení USB 5V 1A (nebo méně).



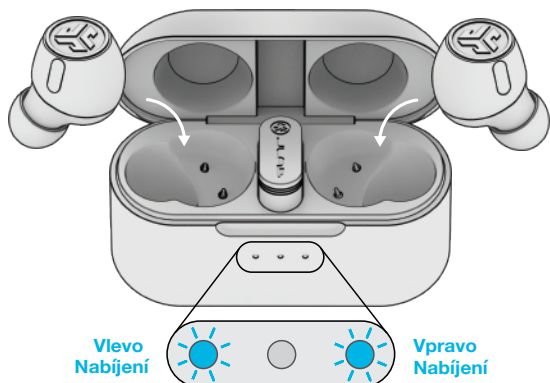
NEBO

Umístěte na bezdrátovou nabíjecí podložku.



Bliká bíle = Nabíjení

NABÍJENÍ (SLUCHÁTKA)



Modrá kontrolka signalizuje nabíjení po vložení do pouzdra.

Sluchátka se automaticky zapnou a připojí po vyjmutí.

SPRÁVNÝ ZVUK PRO KAŽDÝ OKAMŽIK

REŽIMY EKVALIZÉRU



„JLab SIGNATURE“

Charakteristický zvuk JLab C3™ se zesílenými vokály a basy

NEJLEPŠÍ PRO

Nejlepší volba pro většinu hudby
Pop, rock, country,
elektronická a další



„BASS BOOST“

Zesílené basy a sub basy

NEJLEPŠÍ PRO

Cvičení, sport a
fitness – hip hop, rap,
elektronická



„VYVÁŽENÝ“

Rovnoměrný zvuk
bez dalšího
vylepšení

NEJLEPŠÍ PRO

Podcasty, audioknihy
Klasická hudba



„VLASTNÍ“

Přizpůsobte si ekvalizér
prostřednictvím
aplikace JLab.

STÁHNOUT APLIKACI

Přizpůsobte si funkce sluchátek Epic Lab a stáhněte si nejnovější software.

Stáhněte si **aplikaci JLab** v App Store / Google Play.



SCAN ME



ŘEŠENÍ PROBLÉMŮ

SELHÁNÍ PŘIPOJENÍ NEBO ODPOJENÍ JEDNOHO SLUCHÁTKA OD DRUHÉHO (RUČNÍ RESET)

- 1 Uložte sluchátka v nabíjecím pouzdře a smažte „JLab Epic Lab“ z nastavení Bluetooth vašeho zařízení.
- 2 Klepněte 7x rychle po sobě na jedno sluchátko v nabíjecím pouzdře. Sluchátko blikne čtyřikrát modře.
- 3 Klepněte 7x rychle po sobě na druhé sluchátko v nabíjecím pouzdře. Sluchátko blikne čtyřikrát modře.
- 4 Vyjměte obě sluchátka z nabíjecího pouzdra. Jedno sluchátko bude bíle svítit a druhé bude modře/bíle blikat, což znamená, že jsou připravena ke spárování s vaším zařízením.

Instruktažní videa na adrese:
[INTL.JLAB.COM/MANUALS](https://intl.jlab.com/manuals)



[Nákup produktů](#) | [Upozornění na produkty](#) | [Testování sluchátek](#)

JLab Store + Burn-in Tool



[INTL.JLAB.COM](https://intl.jlab.com)