

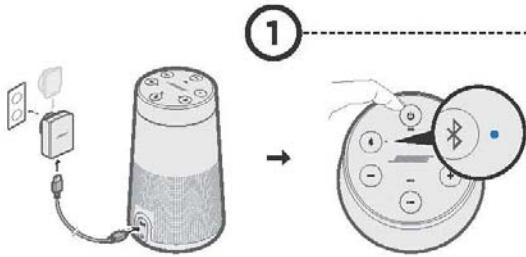


# **SOUNDLINK REVOLVE II**

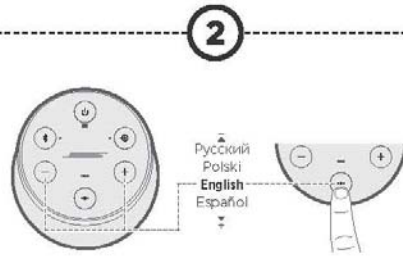
SOUNDLINK REVOLVE II

## **Návod k rychlému použití**

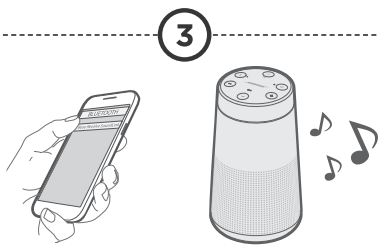
**Upozornění:**  
**Veškerá práva výrobce a vlastníka práva k dílu vyhrazena.**  
**Bez udělení souhlasu je kopírování a další šíření díla zakázáno.**



1. Připojte napájení.
2. Stiskněte tlačítko ⏻.



1. Stiskněte tlačítko – nebo + pro přepnutí mezi dostupnými jazyky.
2. Stiskněte a podržte tlačítko ⋮ pro výběr jazyka.

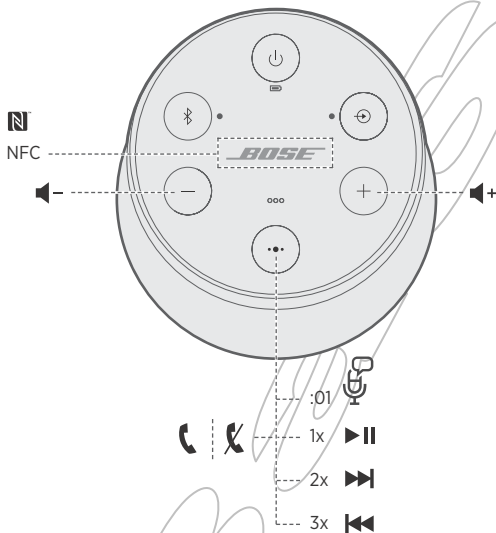


1. Vyberte Bose Revolve SoundLink II.
2. Přehrávejte hudbu.

**BOSE® CONNECT**



Stáhněte si zdarma aplikaci Bose® Connect pro snadnou správu Bluetooth® připojení, odemknutí funkcí a přístup k budoucím aktualizacím.



[global.Bose.com/Support/SLR](https://global.Bose.com/Support/SLR)

