

Láhve na pití WMF Waterkant

Gratulujeme k nákupu! Vybrali jste si kvalitní produkt s dlouhou životností a vysokou funkčností od společnosti WMF. To je zajištěno vysoce kvalitními materiály, vynikajícím zpracováním a pečlivým testováním kvality, stejně jako propracovaný design a promyšlená funkčnost.

Kvalitní vlastnosti

Těla láhví na pití Waterkant jsou k dispozici ve čtyřech různých provedeních:

1. Láhev na pití Waterkant Iso2go:

neruzový plášť s dvoustěnnou izolovanou nádobou z Cromargan® nerezové oceli 18/10. Vakuum mezi stěnami z nerezové oceli snižuje ztráty tepla a zvyšuje izolaci. Nápoje vydrží horké až 6 h, studené až 12 h.

2. Láhev na pití Waterkant Cromargan®:

jednostěnné provedení z vysoce kvalitní nerezové oceli. Ideální pro snadnou přepravu na cestách.

3. Láhev na pití Waterkant Tritan:

provedení 100% bez BPA. Zcela robustní a prakticky nerozbitné.

4. Skleněná láhev na pití Waterkant:

design křišťálově čistého skla. Ideální pro ochucenou vodu, zatímco silikonový povlak nabízí na cestách plnou ochranu.

Snadno se čistí a je odolná proti opotřebení při dodržení následujících pokynů.

Před prvním použitím tohoto produktu si prosím důkladně přečtěte následující pokyny k použití a péči.

Návod k použití

Před prvním použitím vypláchněte láhev na pití Waterkant vlažnou vodou a nechte ji zcela vyschnout na vzduchu. Pro optimalizaci izolace láhve na pití Iso2Go ji před použitím vypláchněte horkou vodou. K předehřívání nikdy nepoužívejte mikrovlnnou troubu, plotýnku nebo troubu.

Chcete-li láhev na pití otevřít a naplnit, otočte víčkem proti směru hodinových ručiček a vytáhněte jej nahoru.

Jak otevřít/zavřít rozdílná víčka:

1. Šroubovací víčko: Když chcete pít, otočte horní částí víčka proti směru hodinových ručiček. Chcete-li láhev naplnit, otočte celým víčkem proti směru hodinových ručiček a tahem nahoru jej sejměte (viz obr. 14).

2. Sportovní víčko: Praktický mechanismus, který můžete otevřít a zavřít pouze jednou rukou. Nejprve stiskněte černé tlačítko směrem nahoru a poté jej zatlačte dovnitř tak, aby se uzávěr otevřel (viz obr. 15).

3. Automaticky uzavíratelné víčko: Chcete-li jej otevřít, jednoduše odklopte uzávěr dozadu (viz obr. 2) a zatlačte na černé tlačítko, dokud nebude vyčnívat zelená a černá část (viz obr. 3+4). Zaklapnutím uzávěru zpět na místo jej zavřete; nápojový mechanismus se poté automaticky uzavře (viz obr. 4+5).

Pokyny pro čištění a údržbu

Víčko lze pro důkladné čištění zcela rozebrat. Abyste tak učinili, sejměte víčko, jak je popsáno výše.

Šroubovací víčko a sportovní víčko: Po otevření víčka sejměte silikonový kroužek a víčko očistěte.

Automaticky uzavíratelné víčko: Při otevřeném víčku zatlačte zelenou a černou část na vnějším mechanismu a poté jej zatlačením na vnitřní mechanismus sejměte (viz obr. 7+8).

Stiskněte tlačítko směrem dolů, držte jej stisknuté a vytáhněte černou tyčku (viz obr. 9+10).

Vyjměte zelený díl s rámečkem a všechny díly důkladně vyčistěte (viz obr. 11).

Při zpětné montáži vezměte prosím na vědomí: Nejprve musíte znovu vložit zelenou část s rámečkem. Držte tlačítko stisknuté dolů, vložte tyčku zpět, zaklapněte vnitřní mechanismus do vnější části a stiskněte tlačítko zavírání (viz obr. 12+13).

Vypláchněte vnitřek láhve na pití teplou vodou a trochou mycího prostředku.

Pro pečlivé čištění doporučujeme mycí kartáč WMF s měkkou houbičkou. Láhev na pití lze mýt i v myčce na nádobí.

Nepoužívejte žádné čisticí kartáče vyrobené z kovu nebo tvrdého plastu a nikdy neoplachujte čisticími prostředky, roztoky nebo bělidly.

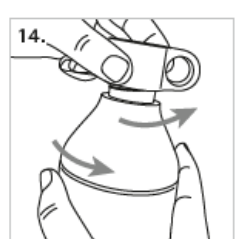
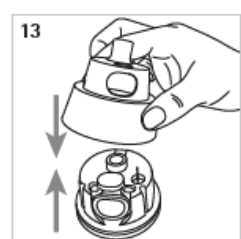
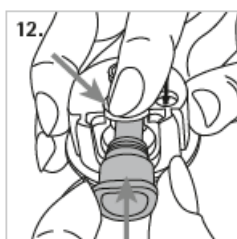
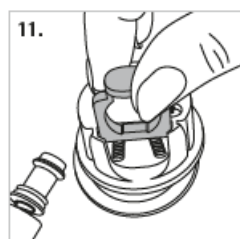
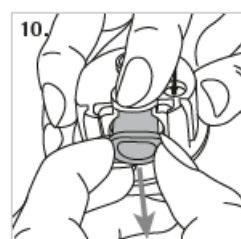
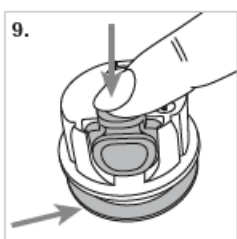
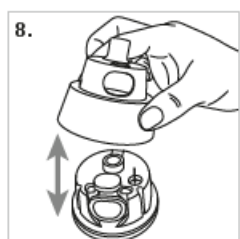
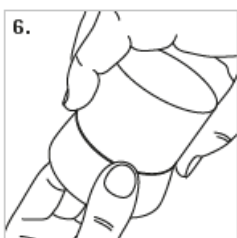
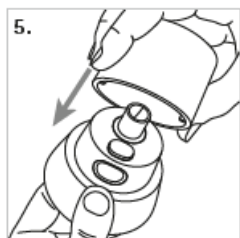
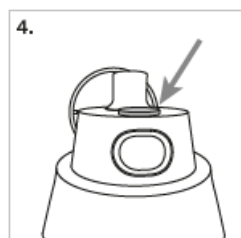
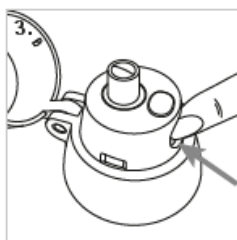
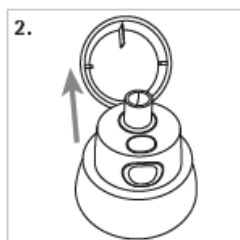
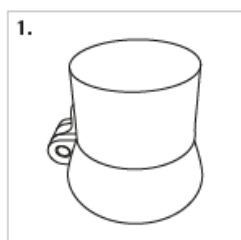
Po ručním umytí láhev na pití vypláchněte čistou teplou vodou a nechte ji oschnout.

Vnější stranu láhve otřete měkkým, vlhkým hadříkem a vytřete do sucha. Láhev neodmočujte ve dřezu. Po vysušení uskladněte láhev na pití se sejmutým víčkem, abyste zabránili vzniku bakterií nebo zápachu. Všechny láhve a víčka jsou vhodné pro mytí v myčce nádobí.

Pokyny pro bezpečné použití

Láhve na pití Waterkant jsou navrženy pro použití pouze s jídlem a nápoji. Ujistěte se, že:

- naplněnou láhev vždy přepravujete nebo skladujete ve svislé poloze.
- láhev na pití uchovávejte mimo dosah dětí.
- nikdy nepřepĺňujete nad maximální hladinu, zejména horkými nápoji; nebezpečí opaření!
- láhev na pití je vhodná pro sycené nápoje.
- nikdy nepoužíváte láhve na pití k udržování teplého mléka nebo dětské stravy, hrozí riziko tvorby bakterií.



1. Víčko v zavřené poloze.
2. Odklopte uzávěr dozadu.
3. Pro otevření stiskněte černé tlačítko, jak je znázorněno na obr. 3
4. Jakmile zelená a černá část vyčnívá, můžete pít z láhve.
5. Zaklapněte uzávěr zpět na místo.
6. Mechanismus se automaticky uzavře.
7. Otevřete uzávěr (viz obr. 4) a zatlačením na vnitřní mechanismus jej sejměte.
8. Nyní oddělte vnitřní mechanismus od vnější části.
9. Stiskněte tlačítko a držte jej stisknuté. Silikonové těsnění můžete sejmout a vyčistit.
10. Vytáhněte černou tyčku.
11. Vyjměte zelenou část s rámečkem (POZOR: nejprve ji znovu vložte jedním směrem!) a všechny části důkladně očistěte.
12. Držte tlačítko stisknuté, tyčku znovu vložte (POZOR: její plochá strana musí směřovat dolů).
13. Zacvakněte mechanismus do vnější části. Zatlačte na černé uzavírací tlačítko, abyste zabránili vypadnutí vnitřního mechanismu.

14. Pro pití otáčejte horní částí víčka proti směru hodinových ručiček. Pro plnění otáčejte celým víčkem ve směru hodinových ručiček a sejměte jej.

15. Nejprve stiskněte tlačítko nahoru a poté jej zatlačte dovnitř.

16. Víčko se automaticky otevře.