

CZ návod k použití H601B - B601B3C1 - Govee Podhledové LED světlo RGBWW Smart 850lm - 2 ks

Bezpečnostní pokyny

Přečtěte si všechny bezpečnostní pokyny a dodržujte je:

-Stropní svítidlo není vodotěsné. Nevystavujte jej stříkající vodě nebo kapkám vody.

-Provozní teplota by měla být v rozmezí -10°C až 40°C .

-Vnitřní světelný zdroj stropního svítidla nelze upevnit. Pokud se rozbije, je nutné vyměnit celé svítidlo.

-Nedovolte dětem instalovat stropní svítidlo.

S tímto výrobkem nelze použít externí stmívače.

-Instalaci a údržbu by měl provádět odborník.

-Vyhněte se instalaci stropního svítidla v blízkosti zdrojů tepla nebo na vlhkých místech.

-Neinstalujte svítidlo v blízkosti potenciálně nebezpečných zdrojů (např. svíček, předmětů naplněných kapalinou).

Obsah balení

- 1x Stropní svítidlo
- 1x Box na dráty
- 3x Drátové svorky
- 2x Pružinové klipy

Specifikace

Pracovní napětí: AC 100-240 V

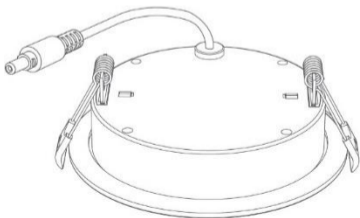
Výkon: 11 W

Svítivost: 850 lm

Barevná teplota: 2700K – 6500K

Technologie barev: RGBWW

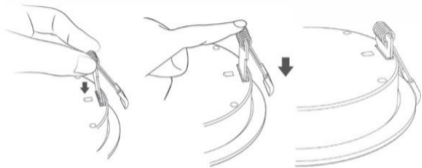
Obrázek produktu



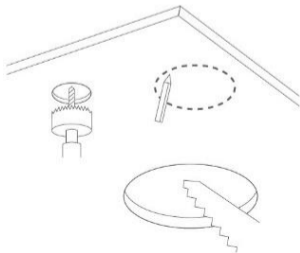
Instalace zařízení

Před instalací odpojte zařízení od napájení!

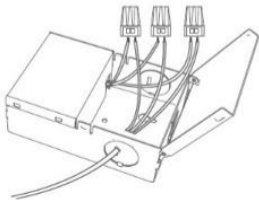
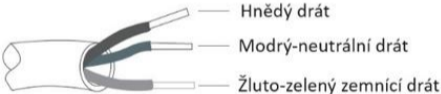
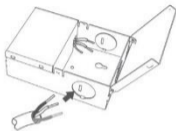
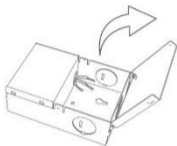
1) Zatlačte pevně pružinový klip do drážky pružiny ve spodní části svítidla. Po instalaci bude obtížné vytáhnout pružinový klip.



2) Umístěte šablonu na strop a obkreslete ji tužkou. Poté vyřízněte otvor ve stropě.



3) Otevřete otočný kryt boxu na dráty. Zatlačte na kulatý otvor na boku nástrojem. Pomocí drátových svorek připojte žluto-zelený zemnicí drát kabelu ke žluto-zelenému zemnicímu drátu boxu. Stejně postupujte u modrého a hnědého drátu.



Poznámka:

- Ujistěte se, že vzdálenost mezi zařízeními a routerem je menší než 30 metrů.
- Mezi zařízeními a routerem udržujte co nejméně překážek (např. zeď, okna).

Párování zařízení s aplikací Govee Home

Co budete potřebovat

Směrovač Wi-Fi podporující pásma 2,4 GHz a 802.11 b/g/n. Pásmo 5 GHz není podporováno. Chytrý telefon nebo tablet se systémem iOS 8.0 (nebo novějším) nebo Android 4.3 (nebo novějším).

Pokyny pro párování

Stáhněte si aplikaci Govee Home z App Store (zařízení se systémem iOS) nebo Google Play (zařízení se systémem Android).

Zapněte Bluetooth na svém telefonu.

Otevřete aplikaci, klepněte na ikonu "+" v pravém horním rohu a vyhledejte "H601B".

Klepněte na ikonu zařízení a podle pokynů na obrazovce dokončete párování.

Ovládání zařízení hlasem

- 1) Otevřete aplikaci a klepnutím na ikonu zařízení vstupte na stránku s podrobnostmi.
- 2) Klepněte na ikonu nastavení v pravém horním rohu.
- 3) Vyberte možnost „Using Guidance“ a podle pokynů na obrazovce ovládejte zařízení hlasem.

Řešení problémů

Stropní svítidlo nelze připojit ke Govee Home.

- Zkontrolujte, zda je stropní svítidlo zapnuté.
- Zkontrolujte, zda je ve vašem smartphonu povoleno WiFi. Ujistěte se, že WiFi připojená k vašemu telefonu je v pásmu 2,4 GHz (5 GHz není podporováno).
- Při prvním připojení se ujistěte, že je smartphone blízko zařízení.
- Zkontrolujte, zda jste během nastavování WiFi zadali správné heslo WiFi.
- Ujistěte se, že vzdálenost mezi svítidlem a routerem je menší než 15 metrů.
- Zkontrolujte, zda je domácí síť stabilní připojením svítidla k hotspotu jiného telefonu.

Svítlidlo ztratilo spojení.

- Zkontrolujte, zda je svítidlo zapnuté.
- Zkontrolujte, zda je vaše domácí síť stabilní.
- Zkontrolujte, zda není k routeru připojeno příliš mnoho zařízení připojením svítidla k hotspotu jiného telefonu.
- Ujistěte se, že vzdálenost mezi smartphonem a svítidlem nepřesahuje 15 metrů.
- Odstraňte svítidlo připojené v „Moje zařízení“ a znovu ho připojte k WiFi podle pokynů na obrazovce.

Mohu seskupit více zařízení Govee dohromady?

- Ano, můžete seskupit více svítidel a dalších Govee zařízení podle schémat, stejného modelu, obecně (zařízení WiFi a Bluetooth). Záleží na funkci různých zařízení.

Mohu používat skupinové ovládání s hlasovou asistencí?

- Před použitím hlasové asistence se ujistěte, že je vaše zařízení připojeno k WiFi.
- Nastavte hlasové ovládání skupiny v aplikaci Amazon Alexa/Google Assistant.

Jaký je maximální počet zařízení, která mohou připojit přes Bluetooth?

-Obvykle lze připojit až 6 zařízení. Zařízení se mohou lišit v závislosti na značce vašeho smartphonu.

Kolik svítidel lze připojit k jednomu telefonu?

-Pokud je síť normální, lze k jednomu telefonu připojit až 50 svítidel.

E-mail na podporu: info@tygotec.eu

Informace o souladu s předpisy

Prohlášení o souladu s předpisy EU:

Shenzhen Intellirocks Tech Co. Ltd. tímto prohlašuje, že toto zařízení je v souladu se základními požadavky a dalšími příslušnými ustanoveními směrnice 2014/53/EU.

Kopie EU prohlášení o shodě je k dispozici online na adrese www.govee.com/.

Kontaktní adresa pro EU:

BellaCocool GmbH: info@bellacocool.de

Pattenkoferstraße 18, 10247 Berlín, Německo

SK návod na použitie H601B - B601B3C1 - Govee RGBWW Smart 850lm LED stropné svietidlo - 2 ks

Bezpečnostné pokyny

Prečítajte si a dodržiavajte všetky bezpečnostné pokyny:

-Stropné svietidlo nie je vodotesné. Nevystavujte ho striekajúcej vode alebo kvapkám vody.

-Prevádzková teplota by mala byť v rozmedzí od -10 °C do 40 °C.

-Vnútorňý zdroj svetla stropného svietidla nie je možné upevniť. Ak sa pokazí, musí sa vymeniť celé svietidlo.

-Nedovoľte deťom inštalovať stropné svietidlá. S týmto výrobkom nie je možné používať externé stmievače.

-Inštaláciu a údržbu by mal vykonávať odborník.

-Neinštalujte stropné svietidlo v blízkosti zdrojov tepla alebo na vlhkých miestach.

-Svietidlo neinštalujte v blízkosti potenciálne nebezpečných zdrojov (napr. sviečok, predmetov naplnených tekutinou).

Obsah balenia

1x stropné svetlo

1x drôtová skrinka

3x drôtové svorky

2x pružinové svorky

Špecifikácie

Prevádzkové napätie: AC 100-240 V

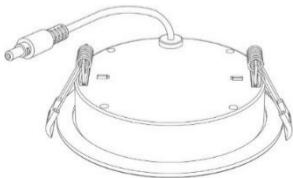
Výkon: 11 W

Svietivosť: 850 lm

Teplota farieb: 2700K - 6500K

Technológia farieb: RGBWW

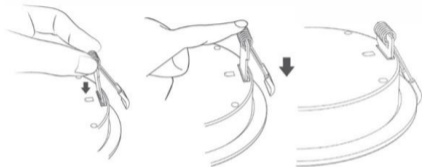
Obrázok produktu



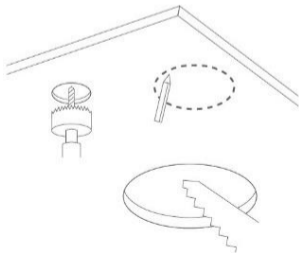
Inštalácia zariadenia

Pred inštaláciou odpojte zariadenie od napájania!

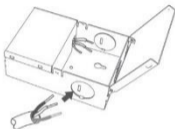
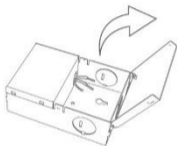
1) Pevne zatlačte pružinovú svorku do drážky pružiny v spodnej časti svietidla. Po inštalácii bude ťažké pružinovú svorku vytiahnuť.



2) Položte šablónu na strop a obkreslite ju ceruzkou. Potom do stropu vyrežte otvor.



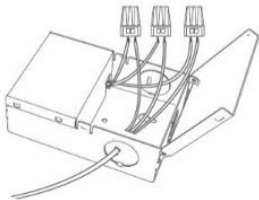
3) Otvorte otočný kryt káblovej skrinky. Zatiaľte na okrúhly otvor na boku pomocou nástroja. Pomocou káblových svoriek pripojte žltozelený uzemňovací vodič kábla k žltozelenému uzemňovaciemu vodiču krabice. Rovnakým spôsobom postupujte aj pri modrom a hnedom vodiči.



Hnědý drát

Modrý-neutrální drát

Žluto-zelený zemnicí drát



Poznámka:

- Uistite sa, že vzdialenosť medzi zariadeniami a smerovačom je menšia ako 30 metrov.
- Medzi zariadeniami a smerovačom udržiavajte čo najmenej prekážok (napr. steny, okná).

Spárovanie zariadenia so službou Govee Home Čo budete potrebovať

Wi-Fi router s podporou pásiem 2,4 GHz a 802.11 b/g/n. Pásmo 5 GHz nie je podporované. Smartfón alebo tablet so systémom iOS 8.0 (alebo novším) alebo Android 4.3 (alebo novším).

Pokyny na párovanie

Stiahnite si aplikáciu Govee Home z App Store (zariadenia so systémom iOS) alebo Google Play (zariadenia so systémom Android).

Zapnite funkciu Bluetooth v telefóne.

Otvorte aplikáciu, ťuknite na ikonu "+" v pravom hornom rohu a vyhľadajte položku "H601B".

Ťuknite na ikonu zariadenia a podľa pokynov na obrazovke dokončite párovanie.

Ovládanie zariadenia hlasom

1) Otvorte aplikáciu a ťuknutím na ikonu zariadenia vstúpte na stránku s podrobnosťami.

2) Ťuknite na ikonu nastavení v pravom hornom rohu.

3) Vyberte položku "Using Guidance" (Používanie navádzania) a postupujte podľa pokynov na obrazovke, aby ste mohli zariadenie ovládať hlasom.

Riešenie problémov

Stropné svetlo nie je možné pripojiť k zariadeniu Govee Home.

- Skontrolujte, či je zapnuté stropné osvetlenie.

Skontrolujte, či je v smartfóne povolená funkcia Wi-Fi. Uistite sa, že WiFi pripojené k telefónu je v pásme 24 GHz (5 GHz nie je podporované).

- Pri prvom pripojení sa uistite, že je smartfón blízko zariadenia.

- Skontrolujte, či ste počas nastavovania WiFi zadali správne heslo WiFi.

- Uistite sa, že vzdialenosť medzi svietidlom a smerovačom je menšia ako 15 metrov.

-Skontrolujte, či je domáca sieť stabilná, pripojením svetidla k hotspotu iného telefónu.

Svietidlo stratilo spojenie.

-Skontrolujte, či je svetidlo zapnuté.

-Uistite sa, že je vaša domáca sieť stabilná.

-Kontrolu, či nie je k smerovaču pripojených príliš veľa zariadení, vykonajte pripojením zariadenia k hotspotu iného telefónu.

-Uistite sa, že vzdialenosť medzi smartfónom a svetidlom nepresahuje 15 metrov.

-Odstráňte pripojené svetidlo v časti "Moje zariadenia" a znovu ho pripojte k sieti WiFi podľa pokynov na obrazovke.

Môžem zoskupiť viacero zariadení Govee?

-Áno, môžete zoskupiť viacero svetidiel a iných zariadení Govee podľa schém, vo všeobecnosti rovnakého modelu (zariadenia WiFi a Bluetooth). Závisí to od funkcie jednotlivých zariadení.

Môžem používať skupinové ovládanie s hlasovou asistenciou?

Pred použitím hlasovej asistencie sa uistite, že je zariadenie pripojené k sieti Wi-Fi.

-Nastavenie skupinového hlasového ovládania v aplikácii Amazon Alexa/Google Assistant.

Aký je maximálny počet zariadení, ktoré môžem pripojiť cez Bluetooth?

-Zvyčajne je možné pripojiť až 6 zariadení. Zariadenia sa môžu líšiť v závislosti od značky vášho smartfónu.

Koľko svetiel možno pripojiť k jednému telefónu?

-Ak je sieť normálna, k jednému telefónu možno pripojiť až 50 svetidiel.

E-mailová adresa podpory: info@tygotec.eu

Informácie o dodržiavaní predpisov

Vyhlásenie o súlade s predpismi EÚ:

Spoločnosť Shenzhen Intellirocks Tech Co. Ltd. týmto vyhlasuje, že toto zariadenie spĺňa základné požiadavky a ďalšie príslušné ustanovenia smernice 2014/53/EÚ.

Kópia vyhlásenia o zhode EÚ je k dispozícii na webovej stránke www.govee.com/.

Kontaktná adresa pre EÚ:

BellaCocool GmbH: info@bellacocool.de

Pattenkofferstraße 18, 10247 Berlín, Nemecko