

GoGEN

CZ

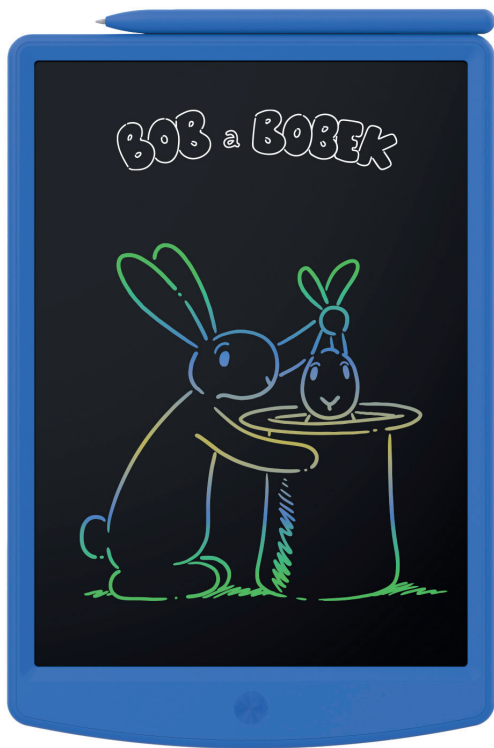
SK

EN

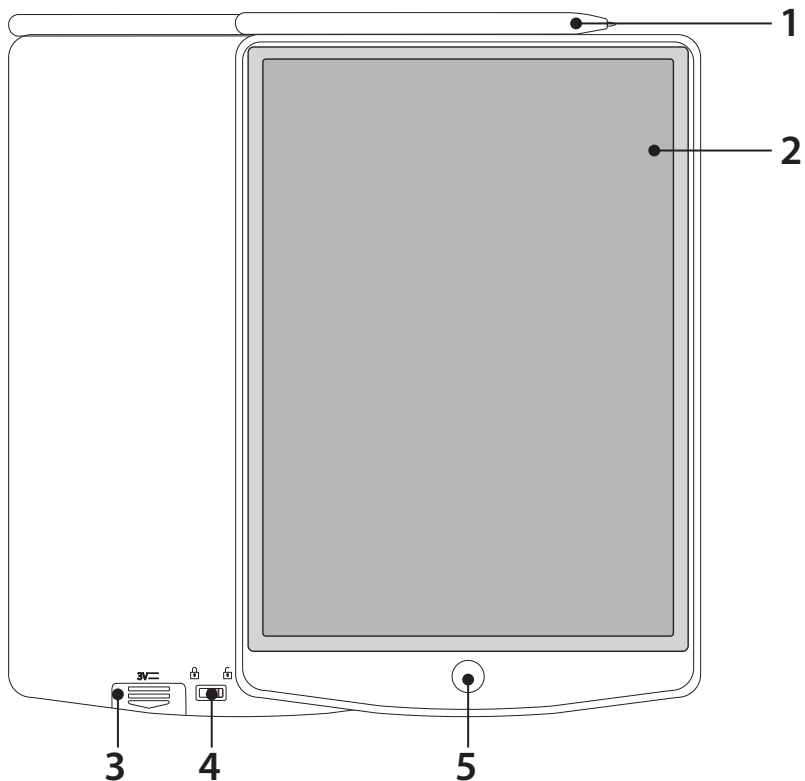
PL

HU

DE



BOB TABULKA



1. Pisátko
Pero
Rysik
Stylus
Stylus
Stift
2. Oblast pro kreslení
Oblasť pre kreslenie
Obszar rysowania
Drawing Area
Rajzoló terület
Bereich zum Zeichnen
3. Místo pro baterii
Miesto pre batériu
Gniazdo baterii
Battery slot
Elemtartó
Raum für Batterien
4. Zamykací tlačítko
Uzamykacie tlačidlo
Przycisk blokujący
Locking button
Záró gomb
Verriegelungsknopf
5. Tlačítko Mazání
Tlačidlo Mazanie
Przycisk wymazywania
Erase button
Törlés gomb
Taste Löschen

Specifikace

Displej	10"
Pozorovací úhel	> 90°
Baterie	Knoflíková baterie CR2016
Životnost	50 000 vymazání
Provozní podmínky	
Teplota	0 ~ 40°C
Podmínky	Používejte v interiéru, nevystavujte dlouhodobě slunečnímu svitu.


Upozornění

Při kreslení nevynakládejte nadměrnou sílu. Vysoký tlak na oblast pro kreslení může způsobit trvalé poškození výrobku.

Řešení problémů

Proč když stisknu tlačítko mazání, nelze některé popsané části smazat?

Baterie je vybitá, vyměňte ji. Nebo baterie není ve správné poloze. Vyměňte ji a znovu ji vložte.

Ujistěte se, že je tlačítko zamykání v poloze 

Upozornění:

Nebezpečí udušení malými díly, není vhodné pro děti do 3 let. Nevystavujte výrobek dlouhodobě slunečnímu svitu ani prostředí s vysokou teplotou. Neponořujte výrobek do vody. Zařízení neobsahuje součásti určené k opravě uživatelem. Sami výrobek nerozebírejte. Baterie udržujte mimo dosah dětí. Používejte stejný typ baterie. Nevhazujte baterie do ohně ani vody. Baterie likvidujte dle místních předpisů.

Pozor:

Nepoužívejte k psaní po povrchu jiné předměty než písátka. K čištění povrchu použijte měkký ubrousek. Nepoužívejte hrubé ubrousky.

ZMĚNA TECHNICKÉ SPECIFIKACE VÝROBKU VYHRAZENA VÝROBCEM.

Informace o výrobku a servisní síti najdete na internetové adrese www.gogen.cz



NEBEZPEČÍ UDUŠENÍ. PE SÁČEK ODKLÁDEJTE MIMO DOSAH DĚTÍ. SÁČEK NENÍ NA HRANÍ. NEPOUŽÍVEJTE TENTO SÁČEK V KOLÉBKÁCH, POSTÝLKÁCH, KOČÁRCÍCH NEBO DĚTSKÝCH OHRÁDKÁCH.

Likvidace starých elektrických a elektronických zařízení

(Vztahuje se na Evropskou unii a evropské země se systémy odděleného sběru)



Tento symbol umístěný na výrobku nebo jeho balení upozorňuje, že by s výrobkem po ukončení jeho životnosti nemělo být nakládáno jako s běžným odpadem z domácnosti. Je nutné ho odvézt do sběrného místa pro recyklaci elektrického a elektronického zařízení. Zajištěním správné likvidace tohoto výrobku pomůžete zabránit případným negativním dopadům na životní prostředí a lidské zdraví, které by jinak byly způsobeny nevhodnou likvidací výrobku. Recyklováním materiálů, z nichž je vyroben, pomůžete ochránit přírodní zdroje. Podrobnější informace o recyklaci tohoto výrobku zjistíte u příslušného místního obecního úřadu, podniku pro likvidaci domovních odpadů nebo v obchodě, kde jste výrobek zakoupili.

Špecifikácie

Displej	10"
Pozorovací uhol	> 90°
Batérie	Knoflíková batérie CR2016
Životnosť	50 000 vymazaní
Prevádzkové podmienky	
Teplota	0 ~ 40°C
Podmienky	Používajte v interiéri, nevystavujte dlhodobo slnečnému svitu.

Upozornění

Pri kreslení nevynakladajte nadmernú silu. Vysoký tlak na oblasť pre kreslenie môže spôsobiť trvalé poškodenie výrobku.

Riešenie problémov

Prečo keď stlačím tlačidlo mazania, nie je možné niektoré popísané časti zmazat?

Batéria je vybitá, vymeňte ju. Alebo batéria nie je v správnej polohe. Vyberte ju a znova ju vložte.

Uistite sa, že je tlačidlo zamykania v polohe 

Upozornenie:

Nebezpečenstvo udusenía malými dielmi, nie je vhodné pre deti do 3 rokov. Nevystavujte výrobok dlhodobo slnečnému svitu ani prostredím s vysokou teplotou. Neponárajte výrobok do vody. Zariadenie neobsahuje súčasti určené na opravu užívateľom. Sami výrobok nerozoberajte. Batérie udržiavajte mimo dosahu detí. Používajte rovnaký typ batérie. Nevhadzujte batérie do ohňa ani vody. Batérie likvidujte podľa miestnych predpisov.

Pozor:

Nepoužívajte na písanie po povrchu iné predmety ako pero. Na čistenie povrchu použite mäkký obrúsok. Nepoužívajte hrubé obrúsky.

Výrobca si vyhradzuje právo na zmenu technickej špecifikácie výrobku.

Informácie o výrobku a servisnej sieti nájdete na internetovej adrese www.gogen.sk



NEBEZPEČENSTVO UDUSENIA. PE VRECKO ODKLADAJTE MIMO DOSAHU DETÍ. VRECKO NIE JE NA HRANIE. NEPOUŽÍVAJTE TOTO VREČÚSKO V KOLÍSKACH, POSTIEĽKACH, KOČÍKACH ALEBO DETSKÝCH OHRÁDKACH.

Likvidácia starých elektrických a elektronických zariadení

(Vzťahuje sa na Európsku úniu a európske krajiny so systémami oddeleného zberu)



Tento symbol na výrobku alebo obale znamená, že s výrobkom po ukončení jeho životnosti nemôže byť nakladané ako s bežným odpadom z domácnosti. Musí sa odovzdať do príslušnej zberne na recykláciu elektrických a elektronických zariadení. Zaručením správnej likvidácie tohto výrobku pomôžete pri predchádzaní potenciálnych negatívnych dopadov na životné prostredie a na zdravie človeka, ktoré by mohli byť zapríčinené nevhodným zaobchádzaním s odpadmi z tohto výrobku. Recyklovaním materiálov pomôžete zachovať prírodné zdroje. Podrobnejšie informácie o recyklácii tohto výrobku vám na požiadanie poskytne miestny úrad, služba likvidácie komunálneho odpadu alebo predajňa, v ktorej ste si tento výrobok zakúpili.

Specyfikacje


Przekątna	10"
Kąt patrzenia	> 90°
Bateria	Bateria guzikowa CR2016
Żywotność	50 000 wymazywań
Wymagania środowiskowe	
Temperatura	0 ~ 40°C
Otoczenie	UKorzystać w pomieszczeniach nie wystawiać przez dłuższy czas na działanie promieni słonecznych

Ostrzeżenie

Podczas pisania i rysowania nie należy wywierać mocnego nacisku na tabliczkę. Zbyt duża siła nacisku może trwale uszkodzić urządzenie.

Rozwiązywanie problemów

Dlaczego po naciśnięciu „Przycisku wymazywania” niektóre napisy nie znikają?

Bateria jest wyczerpana, należy ją wymienić. Bateria może być założona nieprawidłowo, należy wyjąć ją i ponownie włożyć. Upewnij się, że przycisk blokady jest na swoim miejscu 

Ostrzeżenie:

Zagrożenie zadławieniem. Urządzenie zawiera niewielkie elementy, nie nadaje się do użytkowania przez dzieci poniżej trzeciego roku życia. Nie wystawiać urządzenia przez dłuższy czas na działanie promieni słonecznych lub wysokiej temperatury. Nie wkładać urządzenia do wody. Urządzenie nie zawiera części, które mogą być naprawiane przez użytkownika. Nie rozmontowywać urządzenia samodzielnie. Baterie należy przechowywać poza zasięgiem dzieci. Korzystać z tego samego typu baterii. Nie wrzucać baterii do wody ani do ognia. Zużytych baterii należy pozbywać się zgodnie z obowiązującym prawem dotyczącym odpadów tego typu.

Uwaga:

Poza rysikiem unikać używania innych przedmiotów do pisania na powierzchni tablicy. W celu wyczyszczenia powierzchni tablicy używać tylko miękkiej ściereczki. Nie korzystać z twardych i szorstkich akcesoriów do czyszczenia.

Zmiana specyfikacji technicznej produktu zastrzeżona przez producenta.

Więcej informacji dotyczących urządzenia oraz serwisu znajduje się na naszej stronie internetowej www.gogen.pl



NIEBEZPIECZEŃSTWO UDUSZENIA. TOREBKĘ Z PE POŁOŻYĆ W MIEJSCU BĘDĄCYM POZA ZASIĘGIEM DZIECI. TOREBKA NIE SŁUŻY DO ZABAWY! TEGO WORKA NIE NALEŻY UŻYWAĆ W KOŁYSKACH, ŁÓŻECZKACH, WÓZKACH LUB KOJKACH DZIECIĘCYCH.

Utylizacja zużytego sprzętu (stosowane w krajach Unii Europejskiej i w pozostałych krajach europejskich stosujących systemy zbiórki)



Ten symbol na produkcie lub jego opakowaniu oznacza, że produkt nie może być traktowany jako odpad komunalny, lecz powinno się go dostarczyć do odpowiedniego punktu zbiórki sprzętu elektrycznego i elektronicznego, w celu recyklingu. Odpowiednie zadysponowanie zużytego produktu zapobiega potencjalnym negatywnym wpływom na środowisko oraz zdrowie ludzi, jakie mogłyby wystąpić w przypadku niewłaściwego zagospodarowania odpadów. Recykling materiałów pomaga chronić środowisko naturalne. W celu uzyskania bardziej szczegółowych informacji na temat recyklingu tego produktu, należy skontaktować się z lokalną jednostką samorządu terytorialnego, ze służbami zagospodarowywania odpadów lub ze sklepem, w którym zakupiony został ten produkt.

Specifications

Display	10"
Viewing Angle	> 90°
Battery Type	Button battery CR2016
Life cycle	50 000 erasing times
Environment	
Temperature	0 ~ 40°C
Condition	Use in door, don't expose to sunlight for long time


Warning

Do not use excessive pressure while drawing. High pressure on the drawing area can cause permanent damage to the product.

Trouble shooting

Why I pushed the erase button but some of the writings can't be erased?

Battery is out of power, please change battery. Or the battery is not in the right position, please take it out and put it in again.

Make sure the lock button is in the position 

Warning:

Choking Hazard. With small parts, not for children under 3 years old. Please don't expose the product to sunlight or high temperature environment for long time. Please don't put the product into water. No self-service parts. Please don't disassemble the product by yourself. Please keep the battery away from children. Please use same type of battery. Please don't throw batteries to fire or water. Please dispose the batteries according to local regulations.

Attention:

Please avoid using other object than the stylus to write on the surface. Please use soft wiper to clear the surface to make it clean. Please avoid using hard wiper.

We reserve the right to change technical specifications.



TO AVOID DANGER OF SUFFOCATION, KEEP THE PLASTIC BAG AWAY FROM BABIES AND CHILDREN. DO NOT USE THIS BAG IN CRIBS, BEDS, CARRIAGES OR PLAYPENS. THIS BAG IS NOT A TOY.

Disposal of old Electrical & Electronic Equipment (Applicable in the European Union and other European countries with separate collection systems)



This symbol on the product or on its packaging indicates that this product shall not be treated as household waste. Instead it shall be handed over to the applicable collection point for the recycling of electrical and electronic equipment. By ensuring this product is disposed of correctly, you will help prevent potential negative consequences for the environment and human health, which could otherwise be caused by inappropriate waste handling of this product. The recycling of materials will help to conserve natural resources. For more detailed information about recycling of this product, please contact your local Civic Office, your household waste disposal service or the shop where you purchased the product.



Specifikációk

Méret	10"
Nézőszög	> 90°
Elem	CR2016
Működési idő	50 000 törlés
Működés	
Hőmérséklet	0 ~ 40°C
Feltétel	Beltéri használat, ne tegye ki közvetlen napsugárzásnak hosszú időre!

Figyelem

Ne rajzoljon erősen a táblára! Ellenkező esetben a készülék károsodását okozhatja!

Hibaelhárítás

A törlés gomb megnyomásával néhány rajz nem törlődik ki?

Gyenge az elem, cserélje ki az elemet! Az elem nem megfelelően lett behelyezve, vegye azt ki és helyezze be újra!

Győződjön meg arról, hogy a reteszelt gomb a megfelelő helyzetben van 

Figyelem:

Fuldadást okozhat! A készülék kisebb részeket tartalmaz, 3 év alatti gyermekek ne használhatják a készüléket! Ne tegye ki a készüléket hosszabb időre közvetlen napsugárzásnak, vagy magas hőmérsékletnek! Ne dobja a készüléket vízbe! Felhasználó által a készülék nem javítható! Ne szedje szét a készüléket! Tartsa az elemet gyerekektől távol! Mindig azonos típusú elemet használjon! Ne dobja az elemet vízbe, vagy tűzbe! A helyi előírásoknak megfelelően semmisítse meg az elemeket! Kérjük, a rajzoló területen ne használjon tárgyakat, csak a stylus-t! Tisztításhoz használjon puha ruhát! Soha ne használjon kemény törlőket!

A GYÁRTÓ FENNTARTJA A JOGOT A TECHNIKAI SPECIFIKÁCIÓK VÁLTOZTATÁSÁRA.

Termékről és szerviz hálózatról szóló információ itt található: www.gogen.hu



FULLADÁSVESZÉLY. TARTSA A PE ZACSKÓT GYERMEKEKTŐL ELZÁRT HELYEN. A ZACSKÓ NEM JÁTÉKSZER. NE HASZNÁLJA EZT A ZACSKÓT BÖLCSŐKBEN, KISÁGYAKBAN, BABAKOCSIKBAN, VAGY GYEREK JÁRÓKÁKBAN.

Feleslegessé vált elektromos és elektronikus készülékek hulladékként való eltávolítása (Használható az Európai Unió és egyéb európai országok szelektív hulladékgyűjtési rendszereiben)



Ez a szimbólum a készüléken, vagy annak csomagolásán azt jelzi, hogy a terméket ne kezelje háztartási hulladékként! Kérjük, hogy az elektromos és elektronikai hulladék gyűjtésére kijelölt gyűjtőhelyen adja le! A feleslegessé vált termék helyes kezelésével segít megelőzni a környezet és az emberi egészség károsodását, mely bekövetkezhetne, ha nem követi a hulladékkezelés helyes módját. Az anyagok újrahasznosítása segít a természeti erőforrások megőrzésében. A termék újrahasznosítása érdekében, valamint további információért forduljon a hozzátartozó hivatalhoz, vagy a lakhelyén lévő hulladékokkal foglalkozó szolgáltatóhoz, illetve ahhoz az üzlethez, ahol a terméket megvásárolta!



Spezifikation


Display	10"
Betrachtungswinkel	> 90°
Batterie	Knopfatterie CR2016
Lebensdauer	50 000 Löschungen
Betriebsbedingungen	
Temperatur	0 ~ 40°C
Bedingungen	In Innenräumen verwenden, nicht längere Zeit dem Sonnenlicht aussetzen.

Achtung

Wenden Sie beim Zeichnen keine übermäßige Kraft an. Hoher Druck auf den Zeichenbereich kann zu dauerhaften Schäden am Produkt führen.

Problemlösung

Warum kann ich einige der beschriebenen Teile nicht löschen, wenn ich die Löschtaste drücke?

Die Batterie ist leer, ersetzen Sie sie. Oder die Batterie befindet sich nicht in der richtigen Position. Entfernen Sie ihn und setzen Sie ihn wieder ein. Stellen Sie sicher, dass sich der Sperrknopf in der Position befindet 

Warnung:

Erstickungsgefahr durch Kleinteile, nicht geeignet für Kinder unter 3 Jahren. Setzen Sie das Produkt nicht über einen längeren Zeitraum hinweg dem Sonnenlicht oder hohen Temperaturen aus. Tauchen Sie das Produkt nicht in Wasser ein. Das Gerät enthält keine Teile, die zur Reparatur durch den Benutzer bestimmt sind. Nehmen Sie das Produkt nicht selbst auseinander. Bewahren Sie die Batterien außerhalb der Reichweite von Kindern auf. Verwenden Sie den gleichen Batterietyp. Werfen Sie Batterien nicht ins Feuer oder Wasser. Entsorgen Sie die Batterien entsprechend den örtlichen Vorschriften.

Achtung:

Verwenden Sie keine anderen Gegenstände als einen Stift, um auf der Oberfläche zu schreiben. Verwenden Sie ein weiches Tuch, um die Oberfläche zu reinigen. Verwenden Sie keine groben Tücher.

VOM HERSTELLER VORBEHALTENE ÄNDERUNGEN DER TECHNISCHEN SPEZIFIKATION DES PRODUKTS..



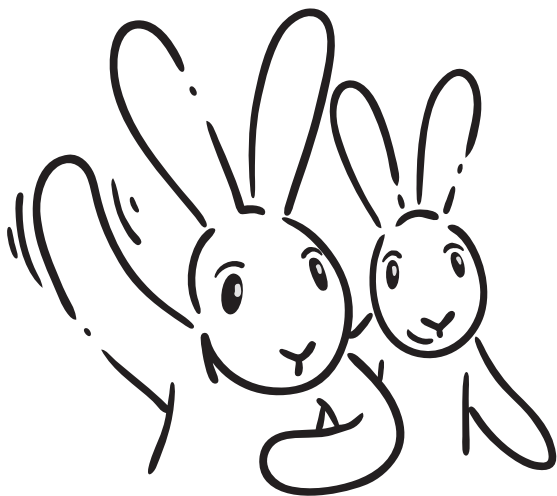
ERSTICKUNGSGEFAHR. BEWAHREN SIE DEN PE-BEUTEL AUSSERHALB DER REICHWEITE VON KINDERN AUF. DIE TASCHE IST NICHT ZUM SPIELEN GEEIGNET. VERWENDEN SIE DIESE TASCHE NICHT IN KINDERBETTEN, KINDERWAGEN ODER LAUFSTÄLLEN.

Entsorgung von Elektro- und Elektronikgeräten

(Gilt für die Europäische Union und europäische Länder mit getrennten)



Sammelsystemen) Dieses Symbol, das auf dem Produkt oder seiner Verpackung angebracht ist, weist darauf hin, dass das Produkt am Ende seiner Lebensdauer nicht als normaler Haushaltsabfall behandelt werden darf. Es muss zu einer Sammelstelle für das Recycling von Elektro- und Elektronikgeräten gebracht werden. Indem Sie sicherstellen, dass dieses Produkt ordnungsgemäß entsorgt wird, tragen Sie dazu bei, negative Auswirkungen auf die Umwelt und den Menschen zu vermeiden. Durch die Wiederverwertung der Materialien, aus denen es hergestellt wurde, tragen Sie zum Schutz der natürlichen Ressourcen bei. Weitere Informationen zum Recycling dieses Produktes erhalten Sie bei Ihrer Gemeinde, Ihrem Entsorgungsunternehmen oder dem Geschäft, in dem Sie das Produkt gekauft haben.



www.GoGEN.cz