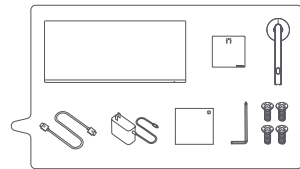
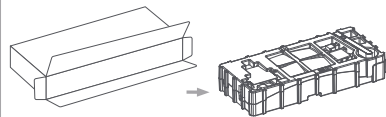




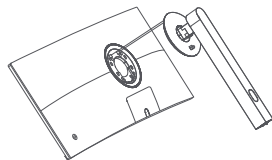
**Xiaomi Monitor G34WQi**

Uživatelská příručka

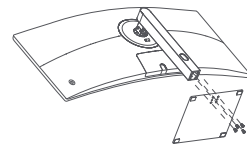
1



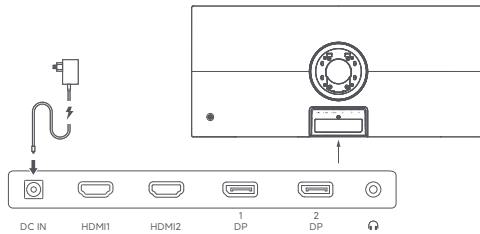
2



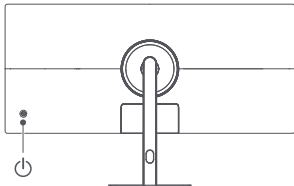
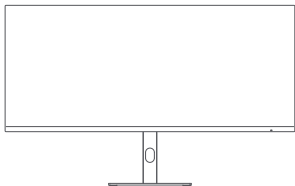
3



4



## Specifikace



Model: C34WQBA-RGGL	
Vstupní napětí: 24 V $\approx$ 2,71 A	DP maximální obnovovací frekvence: 180 Hz
Jmenovitý výkon*: 65 W Max.	HDMI maximální obnovovací frekvence: 100 Hz
Velikost obrazovky: 34"	Náklon: -5° až +21°
Poměr stran: 21:9	Teplota skladování: -20 °C až 60 °C
Maximální rozlišení: 3440 x 1440	Provozní teplota: 0 °C až 40 °C
Doporučené rozlišení: 3440 x 1440	Provozní vlhkost: 20 - 80 % relativní vlhkosti

Specifikace externího AC adaptéru
Identifikace modelu: AY65FA-AF2402712-EU
Vstupní napětí: 100-240 V AC
Vstupní frekvence AC: 50/60 Hz
Výstupní napětí: 24 V DC
Výstupní proud: 2,71 A
Výstupní výkon: 65,04 W
Výrobce: Dongguan Aoyuan Electronics Technology Co., Ltd.

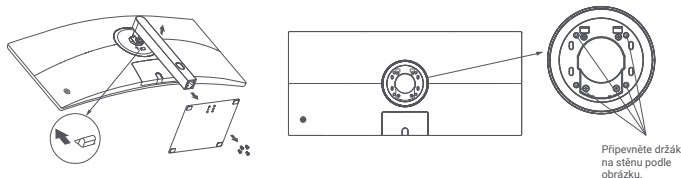
\* Síťový adaptér není součástí balení.

\* Výrobní štítek se nachází na spodní straně monitoru.

Popis funkčního tlačítka		
Ovládání tlačítka	Výsledek	
	Pokud se na monitoru nezobrazuje nabídka.	Pokud se na monitoru zobrazuje nabídka.
Krátké stisknutí vpravo.	Vstup do hlavní nabídky.	Vstup/výběr.
Krátké stisknutí nahoru/dolů.	Otevření nastavení jasu.	Přepnutí nabídky nastavení hodnot.
Krátké stisknutí vlevo.	Otevření seznamu pro přepínání zdrojů signálu.	Zpět.
Krátké stisknutí uprostřed.	Zapnutí monitoru /Otevření nabídky zkratk.	Vstup/výběr.
Stisknutí a podržení po dobu 3 vteřin.	Vypnutí.	

## Instalace na zeď

- Způsoby instalace a bezpečnostní opatření naleznete v uživatelské příručce u zakoupeného nástěnného držáku.
- Nástěnný držák je potřeba zakoupit samostatně.
- Tip: Tento výrobek je kompatibilní s nástěnnými držáky s roztečí otvorů 75 x 75 mm.
- Šrouby použité k upevnění nástěnného držáku musí splňovat následující požadavky: Množství: 4; závit: M4; délka: 10 mm
- Monitor položte zadní stranou nahoru. Pomocí prstů stisknete pružinovou sponu, která spojuje podstavec s monitorem, a podstavec vyjměte.
- Poznámka: Při demontáži základny dávejte pozor, abyste si do pružinové svorky nepřiskřípli prst.
- Postupujte podle uživatelské příručky k nástěnnému držáku a nainstalujte nástěnný držák na šrouby zabudované v zadní části monitoru.



Odstraňování problémů		
Problém	Možná příčina	Řešení
Monitor nejde zapnout.	Žádné napájení.	Zkontrolujte, zda je napájecí adaptér správně zapojen.
Obraz je tmavý.	Jas/kontrast není správně nastaven.	Upravte jas a kontrast.
Obraz je roztřesený nebo se vlíná.	Rušení.	Monitor uchovávejte mimo dosah elektronických zařízení, která mohou způsobit elektrické rušení.
Na obrazovce není žádný obraz.	Žádný signál, monitor vstoupil do režimu spánku.	Zapněte počítač. Zkontrolujte, zda grafická karta počítače pracuje správně. Zkontrolujte, zda je kabel správně zapojený.
Na monitoru se zobrazuje, že aktuální rozlišení není podporováno.	Nesprávné rozlišení.	Použijte zadané doporučené nastavení rozlišení.

## Důležitá bezpečnostní opatření

- Nepoužívejte tento monitor ve vlhkém nebo mokřém prostředí, jako jsou koupelny, kuchyně, sklepy nebo v blízkosti bazénů.
- Ujistěte se, že je monitor umístěn na stabilním povrchu.  
Pokud monitor spadne nebo se převrhne, může dojít ke zranění osob nebo k poškození monitoru.
- Monitor skladujte a používejte na chladném, suchém a větraném místě. Monitor uchovávejte mimo dosah zdrojů záření a tepla.
- Nezakrývejte ani neblokujte otvory pro odvod tepla na zadní straně monitoru. Nepokládejte monitor na postel, pohovku, deku apod.
- Rozsah provozního napětí monitoru je uveden na štítku na zadní straně monitoru. Pokud si nejste jisti, jaké napětí má váš zdroj napájení, obraťte se na distributora monitoru nebo na místní energetickou společnost.
- Pokud neplánujete monitor delší dobu používat, odpojte jej od elektrické zásuvky, abyste zabránili možnému poškození přepětím nebo úderem blesku.
- Nepřetěžujte elektrické zásuvky, protože to může způsobit požár nebo úraz elektrickým proudem.
- Nepokoušejte se sami rozebírat nebo opravovat monitor, abyste předešli riziku úrazu elektrickým proudem. Pokud monitor nefunguje správně, obraťte se s žádostí o pomoc na oddělení zákaznického servisu.
- Napájecí kabel příliš netahejte, nekrutěte ani neohýbejte.
- Kolem napájecí zástrčky by neměly být umístěny žádné volné předměty, aby bylo možné ji snadno zapojit nebo odpojit.
- U zařízení se zástrčkou by měla být výstupní zásuvka snadno přístupná.
- Poznámka: Při nastavování úhlu sklonu monitoru se doporučuje jednou rukou podepřít základnu a druhou rukou nastavit monitor. Pokud monitor nastavujete pouze jednou rukou, může se snadno převrátit.

### Ochrana zraku

Chcete-li se vyhnout únavě očí nebo bolestem krku, paží, loktů a ramen způsobeným dlouhodobým používáním počítače, dodržujte níže uvedené pokyny:

- Monitor udržujte ve vzdálenosti přibližně 50-70 cm od očí.

- Častěji mrkejte, abyste se zbavili únavy očí, když koukáte na monitor.
- Po dvou hodinách používání monitoru si dopřejte 20minutovou přestávku.
- Zvedněte oči od monitoru a podívejte se na něco v určité vzdálenosti alespoň na 20 vteřin.
- Protáhněte si tělo, abyste uvolnili napětí v krku, pažích, zádech a ramenou.

### Popis režimu se snížením modrého světla

V posledních letech se věnuje stále větší pozornost poškození očí modrým světlem. Vlnová délka modrého světla je obecně 400-480 nm a vlnová délka škodlivého modrého světla je 415-455 nm. Tento monitor je vybaven funkcí, která pomáhá snižovat expozici vyzařování modrého světla. Režim se snížením modrého světla můžete zapnout v nabídce nastavení.

### Informace o likvidaci a recyklaci OEEZ



Všechny výrobky označené tímto symbolem jsou odpadní elektrická a elektronická zařízení (OEEZ podle směrnice 2012/19/EU), která by se neměla míchat s netříděným domovním odpadem. Místo toho byste měli chránit lidské

zdraví a životní prostředí tím, že svá odpadní zařízení odevzdáte na určeném sběrném místě pro recyklaci odpadních elektrických a elektronických zařízení, které určí vláda nebo místní úřady. Správná likvidace a recyklace pomůže zabránit možným negativním důsledkům pro životní prostředí a lidské zdraví. Další informace o umístění i podmínkách těchto sběrných míst získáte od instalačního technika nebo od místních úřadů.

### EU prohlášení o shodě



My, Beijing Xiaomi Electronics Co., Ltd., tímto prohlašujeme, že toto zařízení je v souladu s platnými směrnici a evropskými normami a jejich změnami.

Úplné znění EU prohlášení o shodě je k dispozici na následující internetové adrese:

<http://www.mi.com/global/service/support/declaration.html>

Dovozce:  
Beryko s.r.o.  
Pod Vínicemi 931/2, 301 00 Plzeň  
[www.beryko.cz](http://www.beryko.cz)



192513023380