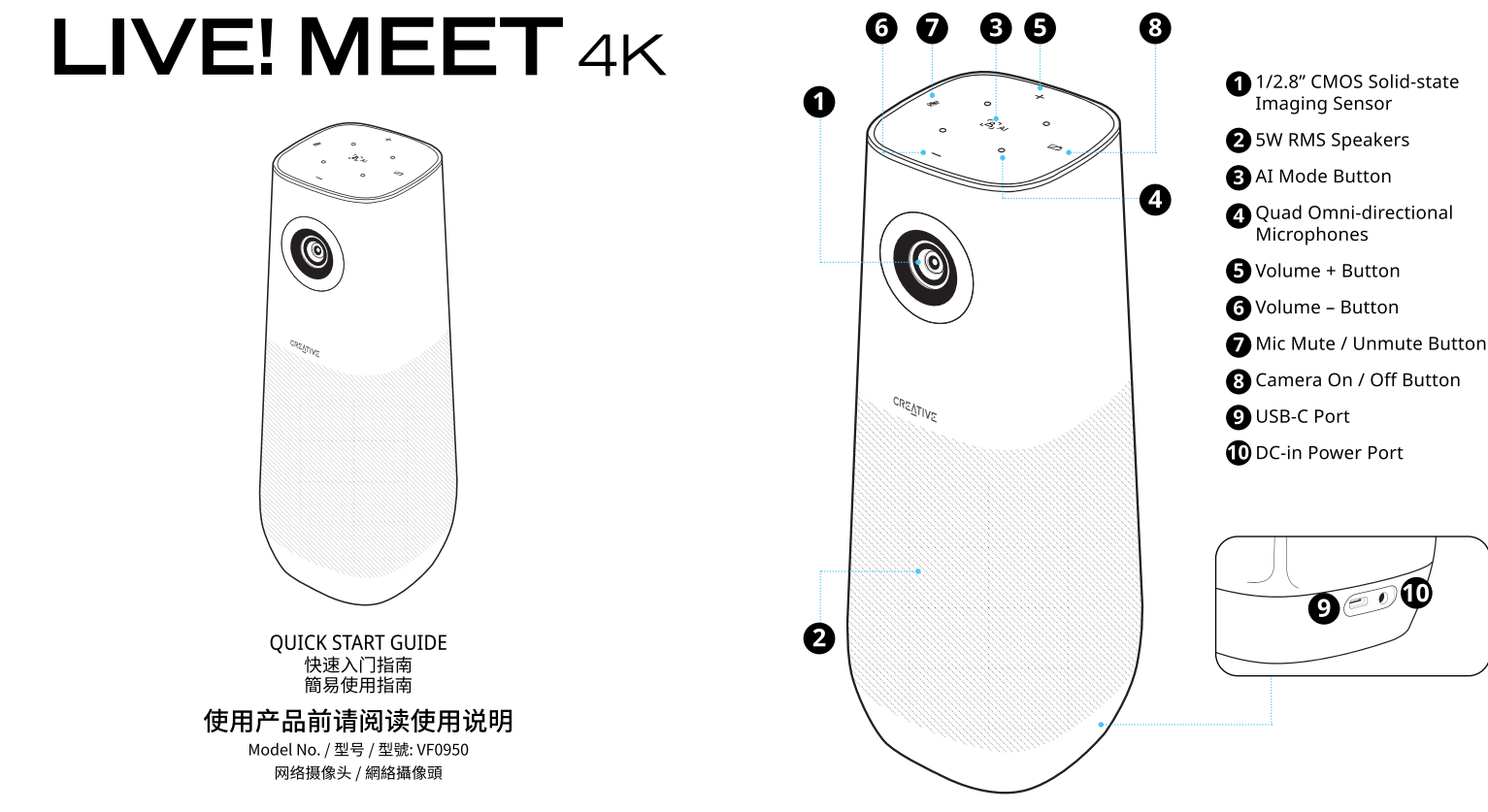


CREATIVE® LIVE! MEET 4K

1. OVERVIEW



QUICK START GUIDE

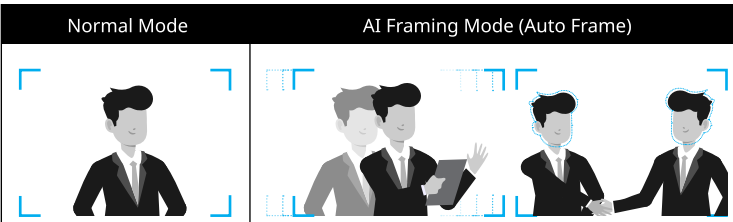
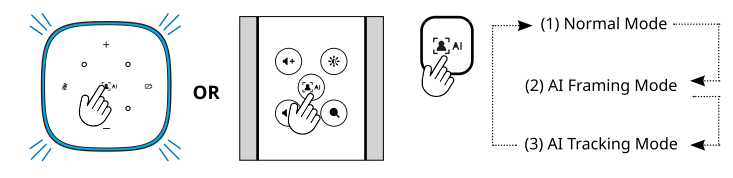
快速入门指南
簡易使用指南

使用产品前请阅读使用说明

Model No. / 型号 / 型號: VF9050
网络摄像头 / 網絡攝像頭

PN: 93VF9050000 Rev B

4. AI MODES

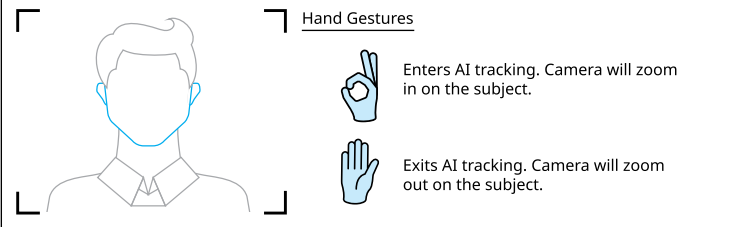


The camera's view remains stationary and does not feature any AI functions and capabilities.

The camera will automatically frame the subject in the center when this mode is selected. If more than one subject is detected by the camera, it will automatically register and center all subjects within the frame. If one or more subjects leave the frame, the camera will detect them and move the frame towards the remaining subjects.

AI Tracking Mode

The camera will automatically track the subject's face based on AI facial recognition features. Coupled with hand gestures, easily pan / tilt the frame while ensuring the subject is always centered regardless of movements.



FR

- 1. APÉRÇU**
 - (1) Capteur d'imagerie à semi-conducteurs CMOS 1/2,8"
 - (2) Haut-parleurs RMS 5W
 - (3) Bouton Mode IA
 - (4) Microphones quad omni-directionnels
 - (5) Bouton Volume +
 - (6) Bouton Volume -
 - (7) Bouton de mise en sourdine/désactivation du micro
 - (8) Bouton activer/désactiver la caméra
 - (9) Port USB-C
 - (10) Port d'alimentation DC-in
- 2. CONNEXION À CREATIVE LIVE! MEET 4K**
- 3. COMMANDES**
- 4. TÉLÉCOMMANDE IR**
 - Bouton activer/désactiver la caméra**
Appuyez une fois pour désactiver la caméra.
 - Bouton Micro muet**
Appuyez une fois sur ce bouton pour désactiver la barre de son.
 - Bouton Home**
Appuyez une fois pour réinitialiser la configuration.
 - Boutons directionnels**
Les boutons directionnels sont utilisés pour naviguer par la caméra.
 - Bouton Volume +**
Appuyez une fois pour augmenter le volume.
 - Bouton Volume -**
Appuyez une fois pour diminuer le volume.
 - Bouton AI Mode**
Appuyez pour accéder aux fonctions de IA de la caméra.
 - Bouton Paramètres de Luminosité**
Appuyez pour accéder aux paramètres de luminosité de la caméra.
 - Bouton de fonction de zoom**
Appuyez pour accéder à la configuration du zoom digital 7X de la caméra.
- 5. CODEC VIDÉO, FACTEUR DE FORME ET RÉSOLUTION**
 - Code: Vidéo
 - Facteur de forme
 - Résolution
 - Fréquence d'images

30 fps est uniquement disponible pour les résolutions 1440p et inférieures. Pour plus d'informations, visitez [creative.com/support/LiveMeet4K](https://www.creative.com/support/LiveMeet4K).

Remarque: Le marquage de conformité se trouve au bas de ce produit.

PL

- 1. PODSUMOWANIE**
 - (1) Półprzewodnikowy czujnik obrazu CMOS 1/2,8"
 - (2) Głośniki o mocy 5 W RMS
 - (3) Przycisk trybu AI
 - (4) Począwszy wielokierunkowe mikrofony
 - (5) Przycisk głośności +
 - (6) Przycisk głośności -
 - (7) Przycisk wyciszania / wyłączenia mikrofonu
 - (8) Przycisk wyłączenia / włączania kamery
 - (9) Port USB typu C
 - (10) Port zasilania DC-in
- 2. PODŁĄCZANIE CREATIVE LIVE! MEET 4K**
- 3. ELEMENTY STURACJE**
- 4. FUNKCJE ŚLEDZENIA AI**
 - (1) Tryb normalny
 - (2) Tryb trybowania AI
 - (3) Tryb śledzenia AI
- 5. WYMIENNE WTYCZKI ZASILACZA**

Zasilacz dołączony do głośników Creative Live! Meet 4K jest wyposażony w wymienne wtyczki sieciowe, które umożliwiają korzystanie z produktu w różnych rejonach świata. Więcej informacji można znaleźć poniżej.

Wymiana wtyczki sieciowej

 - i) Umieść wtyczkę sieciową na zasilaczu, a następnie wcisnij ją, aż usłyszysz kliknięcie
 - ii) Aby odłączyć wtyczkę sieciową, wcisnij i przesuń przycisk mechanizmu zatrzymującego
 - iii) Aby wymienić albo ponownie podłączyć wtyczkę sieciową, wykonaj wcześniej opisane czynności

Wymiana zasilacza

Uwaga: Wymienne wtyczki sieciowe są dołączane do zestawu w zależności od wymogów obowiązujących w danym kraju i nadają się do użytku tylko w odpowiednich regionach.

 - i) UE / Singapur*
 - ii) Wielka Brytania / Hongkong / Arabia Saudyjska / ZEA / Malezja
 - iii) USA / Kanada / Japonia

*W przypadku Singapuru należy zamontować wyłącznie z dołączonymi wtyczkami sieciowymi dla obszaru UE.
- 6. SPECYFIKACJE TECHNICZNE**

Obrazowanie: Sony Starvis IMX415 1/2,8" sensor CMOS
Liczba klatek na sekundę: Do 30 klatek/s*

Temperatura pracy: 0-45°C

Zakres ostrości: 50 mm do nieskończoności

Centrowanie migawki: 50/60 Hz
Balans biały: Auto
Adaptacja sceny: Auto
Parametry znanioneo zasilania: 5V \equiv 1A

Mikrofony:
• Wbudowany wielokierunkowy zintegrowany cyfrowy układ mikrofonów MEMS x 4
• Dźwięk 16-bitowy / 48 kHz

Interfejs:
• USB 2.0
• Bouton tactile
• Compatible avec UVC (classe de périphérie vidéo USB)

Adaptacja sceny: Auto
• Plug-and-play UVC (klasa urządzeń wideo USB)

Wyświetlacz: 50 mm (diagonalny)

Wyświetlacz: 50 mm (diagonalny)

Wyświetlacz: 50 mm (diagonalny)

Wyświetlacz: 50 mm (diagonalny)
- 7. KODKI WIDÉO, WSPÓŁCZYNNIK PROPORCJI I ROZDZIELCZOŚĆ**
 - Code: wideo
 - Format: 16-bit / 48 kHz
 - Współczynnik proporcji
 - Liczba klatek na sekundę

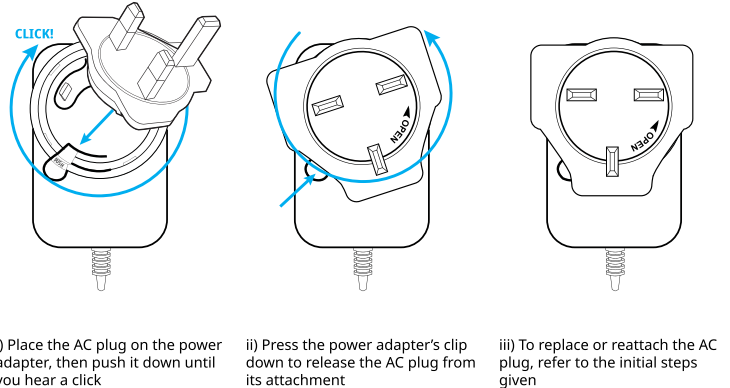
30 fps jest dostępne tylko dla rozdzielczości 1440p i niższych, w formacie MPEG i H264. W przypadku formatu YUV2 30 klatek na sekundę jest dostępne tylko dla rozdzielczości 480p i niższych.

Uwaga: Oznaczenia zgodności znajdują się na spodzie tego produktu.

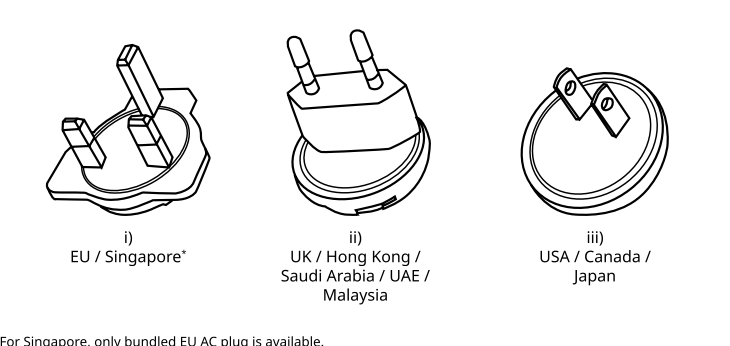
5. INTERCHANGEABLE AC PLUGS

Creative Live! Meet 4K features a power adapter with interchangeable AC plugs, suitable for use in multiple regions. Refer to the instructions below for more information.

Replacing Interchangeable AC Plugs



Note: Interchangeable AC plug(s) are bundled based on the requirements in their respective countries and are suitable for use in regions using the same AC plugs.



*For Singapore, only bundled EU AC plug is available.

DE

- 1. ÜBERSICHT**
 - (1) 1/2,8-Zoll-CMOS-Festkörper-Bildsensor
 - (2) 5-W-RMS-Lautsprecher
 - (3) AI-Modus-Taste
 - (4) Vier omnidirektionale Mikrofone
 - (5) Lautstärke + Taste
 - (6) Lautstärke - Taste
 - (7) Mikrofon-Stummumschalttaste
 - (8) Kamera-Ein-/Aus-Taste
 - (9) USB-C-Anschluss
 - (10) DC-Eingangströmschloss
- 2. CREATIVE LIVE! MEET 4K VERBINDEN**
- 3. STEUERUNGEN**
- 4. AI-FERNBEDIENUNG**
 - Kamera-Ein-/Aus-Taste**
Einmal drücken, um die Kamera auszuschnellen.
 - Bouton tactile**
Drücken Sie noch einmal, um die Kamera zurückzusetzen.
 - Mikrofon-Stummumschalttaste**
Einmal drücken, um die Mikrofone stummzuschalten.
 - Home-Taste**
Drücken Sie diese Taste, um die Digitalzoom-Einstellungen der Kamera zurückzusetzen.
 - Richtungstasten**
Richtungstasten können nur zum Navigieren im Bild im gezoomten Zustand verwendet werden. Die digitale Zoomfunktion ist im AI Framing im Tracking-Modus nicht verfügbar.
 - Lautstärke + Taste**
Einmal drücken, um die Lautstärke zu erhöhen.
 - Lautstärke - Taste**
Einmal drücken, um die Lautstärke zu verringern.
 - AI-Modus-Taste**
Drücken Sie diese Taste, um durch die Heligkeitsstellungen der Kamera zu blättern.
 - Helligkeitseinstellungen-Taste**
Drücken Sie diese Taste, um durch die Helligkeitseinstellungen der Kamera zu blättern.
 - Zoom-Funktionstaste**
Drücken Sie diese Taste, um durch die 7-fach-Digitalzoom-Einstellung der Kamera zu blättern.
- 5. TECHNISCHE SPECIFIKATIONEN**

Bildgebung: Sony Starvis IMX415 1/2,8-Zoll-CMOS-Sensor
Frame-Rate: Bis zu 30 fps*

Sichtfeld: bis zu 115° diagonales lensensystem mit einer Blendenzahl von F2.2

Fokusbereich: 50 mm bis unendlich

Belichtungsmodus: 50/60 Hz

Witfeldabgleich: Auto

Belichtung: Auto

Belichtungsabwärtung: 5V \equiv 1A

Mikrofon:
• Eingebaute omnidirektionale integrierte digitale MEMS-Mikrofonarray x 4
• Sampling: 16-Bit / 48 kHz

Touch-Taste:
• Plug-and-play UVC-kompatibel (USB-Videogerät-kategorie)

Netzadapter
Eingang: 100-240V 50 / 60 Hz 0,55A

Netzspannung: 5V \equiv 2,5A

Netzteilnummer: KA1801A-0502500DE

Kabellänge: Abnehmbares USB-Kabel mit 2 m Länge

Betriebstemperatur: 0-45°C

*30 fps ist nur für Auflösungen von 1440p und niedriger im MPEG und H264-Format verfügbar. Für die YUV2-Formate sind 30 fps bis 480p und darunter verfügbar.

Hinweis: Die Konformitätskennzeichnung befindet sich auf der Unterseite dieses Produkts.

NL

- 1. OVERZICHT**
 - (1) 1/2,8" CMOS-beeldsensor in vaste toestand
 - (2) 5W RMS-luidspreker
 - (3) AI Modus-knop
 - (4) Quad omni-directionele microfoons
 - (5) Volume + knopp
 - (6) Volume - knopp
 - (7) Microfoon demp / activeren-knop
 - (8) Camera Aan / Uit Knop
 - (9) USB-C Poort
 - (10) DC-in Voedingstop
- 2. CREATIVE LIVE! MEET 4K VERBINDEN**
- 3. BEDIENINGSELEMENTEN**
- 4. INFRAROED AFSTANDBEDIENING**
 - Camera Aan / Uit Knop**
Druk één keer om de camera in te schakelen.
 - Druk nogmaals één keer om te weer in te schakelen.**
- 4. AI-FUNCTIES**
 - (1) Normale Modus
 - (2) AI Framing-Modus
 - (3) AI Tracking-Modus
- 5. VERWISSELBARE WISSELSTROOMSTEKKERS**

De Creative Live! Meet 4K is voorzien van een voedingsadapter met verwisselbare wisselstroomstekkers, die geschikt is voor gebruik in meerdere regio's. Raadpleeg de onderstaande instructies voor meer informatie.

Verwisselbare wisselstroomstekkers vervangen

 - i) Plaats de wisselstroomstekker op de voedingsadapter en druk deze naar beneden totdat u een klik hoort
 - ii) Trek de klep van de voedingsadapter omlaag om de stekker terug los te koppelen
 - iii) Raadpleeg de eerste stappen om de stekker te vervangen of opnieuw te bevestigen

Opmerking: Verwisselbare wisselstroomstekkers worden gebundeld op basis van de vereisten in hun respectieve regio's en zijn geschikt voor gebruik in regio's met dezelfde stekkers.

 - i) EU / Singapore*
 - ii) Groot-Brittannië / Hong Kong / Saoedi-Arabië / VAE / Maleisië
 - iii) VS / Canada / Japan

*Voor Singapore is alleen de meegeleverde EU-stekker beschikbaar voor gebruik.
- 6. TECHNISCHE SPECIFICATIES**

Beeldvorming: Sony Starvis IMX415 1/2,8" CMOS-sensor
Beeldveld: tot 115° diagonaal lensensysteem met een diafragma van F2.2

Fokusbereik: 50 mm tot oneindig

Witbalans: Auto

Belichtingsmodus: 50 / 60 Hz

Witveldaanpassing: 5V \equiv 1A

Mikrofoon:
• Ingebouwd omnidirectioneel geïntegreerd digitale MEMS-microfoonarray x 4
• Monstername: 16-bit / 48 kHz

Interfaas:
• USB 2.0
• Bouton tactile
• Plug-and-play UVC (USB videoapparatuurklasse) compatibel

Adaptator voor de voeding: 50 mm (diagonal)

Adaptator voor de voeding: 50 mm (diagonal)

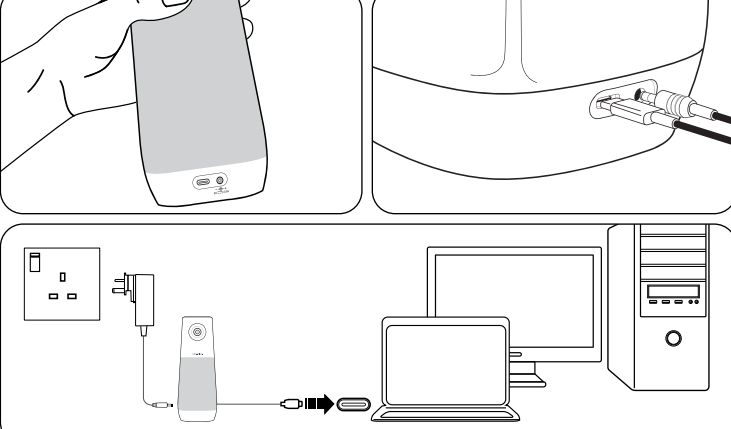
Adaptator voor de voeding: 50 mm (diagonal)

Adaptator voor de voeding: 50 mm (diagonal)
- 7. VIDEOCODEC, BEELDBEHOUDDING EN RESOLUTIE**
 - i) Videocodec
 - ii) Aspectverhouding
 - iii) Oplossing
 - iv) Frequentie fotogrammen

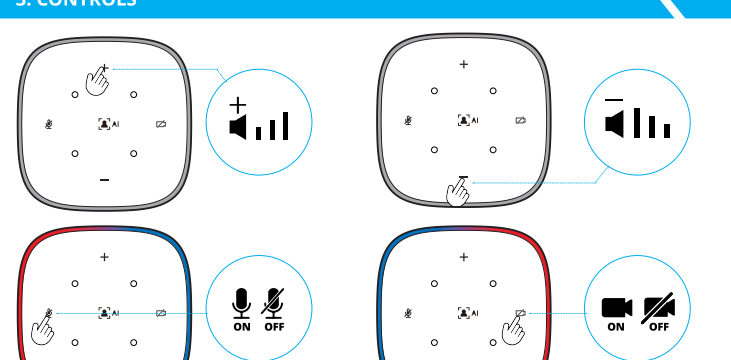
30 fps is alleen beschikbaar voor resoluties van 1440p en lager, in MPEG- en H264-formaat. Voor het YUV2-formaat is 30 fps beschikbaar voor 480p en lager.

Opmerking: De conformiteitsmarkering bevindt zich aan de onderkant van dit product.

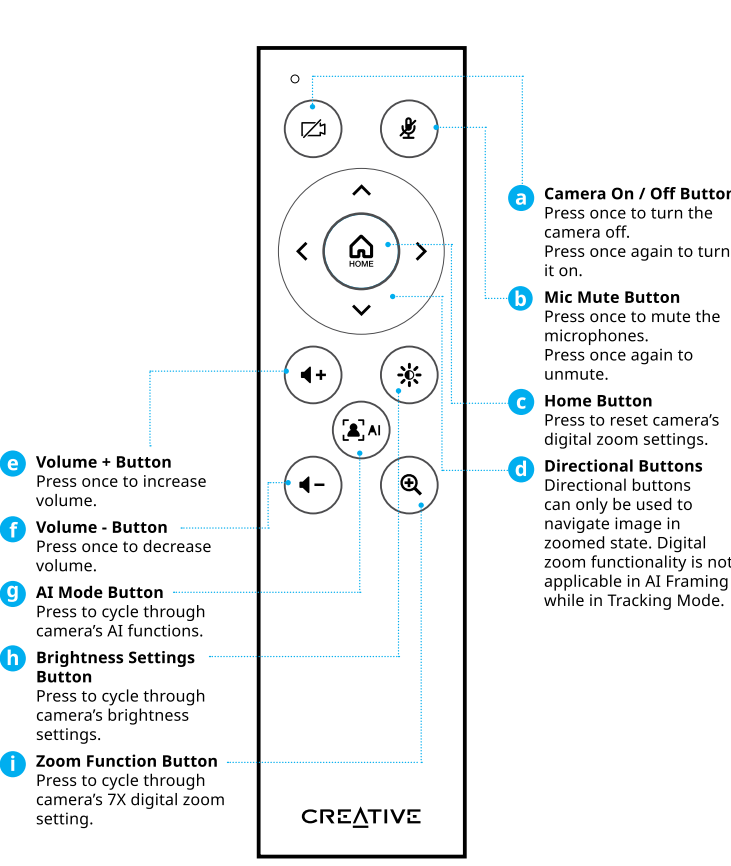
2. CONNECTING CREATIVE LIVE! MEET 4K



3. CONTROLS



6. IR REMOTE CONTROL



Note: The camera will automatically track the subject's face based on AI facial recognition features. Coupled with hand gestures, easily pan / tilt the frame while ensuring the subject is always centered regardless of movements.

ES

- 1. RESUMEN**
 - (1) Sensor de imagen CMOS estado sólido de 1/2,8"
 - (2) Altavoces de 5W RMS
 - (3) Botón Modo IA
 - (4) Micrófonos Quad omni direccionales
 - (5) Botón de Volumen +
 - (6) Botón de Volumen -
 - (7) Botón de silencio/habilitar micro
 - (8) Botón On / Off de cámara
 - (9) Puerto USB-C
 - (10) Puerto de corriente DC-in
- 2. CONECTANDO CREATIVE LIVE! MEET 4K**
- 3. CONTROLES**
- 4. FUNCIONES DE SEGUIMIENTO AI**
 - (1) Modo Normal
 - (2) Modo Encuadre IA
 - (3) Modo seguimiento IA
- 5. ENCHUFES CA INTERCAMBIALES**

Creative Live! Meet 4K ofrece un adaptador de corriente con enchufes CA intercambiables, adecuados para usarlos en varias regiones. Consulte las instrucciones siguientes para obtener más información.

Sustitución de enchufes CA intercambiables

 - i) Coloque el enchufe CA en el adaptador de corriente y empujelo hacia abajo hasta que oiga un "click"
 - ii) Tire del clip del adaptador de corriente hacia abajo para liberar el enchufe de CA de su enganche
 - iii) Para reemplazar o volver a conectar el enchufe CA, consulte los pasos iniciales que se indican a continuación

Nota: Los enchufes CA intercambiables se agrupan en función de los requisitos de sus respectivos países y son adecuados para su uso en regiones con los mismos enchufes CA.

 - i) UE / Singapur*
 - ii) Reino Unido/Hong Kong/Arabia Saudí/Emiratos Árabes Unidos/Malasia
 - iii) Estados Unidos/Canadá/Japón

*Para Singapur, solo el enchufe CA de la UE está disponible para su uso.
- 6. MANDO A DISTANCIA**
 - Botón de encendido/apagado de la cámara**
Apriete una vez para apagar la cámara.
 - Botón de silencio del microfono**
Apriete una vez para silenciar los micrófonos.
 - Botón de inicio**
Apriete para restablecer la configuración inicial digital de la cámara.
 - Botones direccionales**
Los botones direccionales solo se pueden utilizar para navegar por el menú en estado ampliado. La funcionalidad de zoom digital no se aplica en AI Framing mientras se está en el modo de seguimiento.
 - Botón Volumen +**
Apriete una vez para aumentar el volumen.
 - Botón Volumen -**
Apriete una vez para disminuir el volumen.
 - Botón Modo IA**
Apriete para recorrer las funciones de AI de la cámara.
 - Botón de configuración de brillo**
Apriete para recorrer las configuraciones de brillo de la cámara.
 - Botón de función de zoom**
Apriete para recorrer la configuración del zoom digital 7X de la cámara.
- 7. CODEC DE VIDEO, RELACION DE ASPECTO Y RESOLUCION**
 - i) Resolución de aspecto
 - ii) Resolución
 - iii) Velocidad de fotogramas
- 8. ESPECIFICACIONES TÉCNICAS**

Imagen: Sensor CMOS Sony Starvis IMX415 de 1/2,8" (diagonal) sistema de lentes de apertura F2.2

Campo de visión: hasta 115° en diagonal

Control de parpadeo: 50 / 60 Hz

Balance de blancos: Automático

Exposición: Automático

Potencia de entrada: 5V \equiv 1A

Muestras: 16-bit / 48 kHz

Interfaz:
• USB 2.0
• Bouton tactile
• Compatible con UVC (clase de dispositivo de video USB)

Adaptador de corriente
Energía: 100-240V 50 / 60 Hz 0,55A

Salida: 5V \equiv 2,5A

Longitud del cable: Cable USB desmontable: KA1801A-0502500DE

Temperatura operativa: 0-45°C

*30 fps solo está disponible para resoluciones de 1440p e inferiores, en formato MPEG y H264. Para el formato YUV2, 30 fps es disponible para 480p y menos.

Nota: Las marcas de cumplimiento están localizadas en la parte inferior del producto.

NO

- 1. OVERSICHT**
 - (1) 1/2,8" CMOS vaststofbeeldsensor
 - (2) 5W RMS-luidspreker
 - (3) AI Springmodus-knop
 - (4) Fire omnidirectionele microfooner
 - (5) Volume + knopp
 - (6) Volume - knopp
 - (7) Microfoon demp/knopp
 - (8) Kamera på/af knopp
 - (9) USB-C-port
 - (10) Strømtop DC-in
- 2. TILKOBLING AV CREATIVE LIVE! MEET 4K**
- 3. KONTROLLER**
- 4. AI SPORINGSFUNKSJONER**
 - (1) Normalmodus
 - (2) AI Framingmodus
 - (3) AI Springmodus
- 5. UTSKIFTBARE VEKSELSTROMPLUGGER**

Creative Live! Meet 4K har et strømadapter med utskiftbare vekselstrømplugger for bruk i flere regioner. Du finner mer informasjon i vedleggene nedenfor.

Bytte ut vekselstrømplugger

 - i) Sett vekselstrømpluggen på strømadapteren og dytt den ned til du hører et klikk
 - ii) Dra ned klemmen til strømadapteren for å friggi vekselstrømpluggen
 - iii) Hvis du vil bytte opp til en annen vekselstrømplugge, se instruksjonene nedenfor

Merke: Utskiftbare vekselstrømplugger er sammensatt i bagerst som bruker samme vekselstrømplugger.

AI Framingmodus

 - i) EU / Singapore*
 - ii) Storbritannia / Hongkong / Saudi-Arabia / De forente arabiske emirater / Malaysia
 - iii) USA / Canada / Japan

*For Singapore er bare den sammensatte EU-vekselstrømpluggen tilgjengelig for bruk.
- 6. TEKNISCHE SPECIFIKASJONER**

Beeldvorming: Sony Starvis IMX415 1/2,8" CMOS-sensor
Beeldveld: digital 30 bilder per sekund*

Synsfeld: Opp til 115° diagonalt objektivsystem med blendeåbning på F2.2

Fokusbereik: 50 mm til uendelig

Flimmerkontroll: 50/60 Hz

Witbalans: Auto

Belichtingsmodus: 50 / 60 Hz

Witveldaanpassing: 5V \equiv 1A

Mikrofoon:
• Innebyggt integrert omnidireksjonalt digitalt MEMS-mikrofonarray x 4
• Biler per sekund
• Mønstre: 16-bit / 48 kHz

Grensesnitt:
• USB 2.0
• Berøringsknapp
• Plug-and-play UVC (USB videoenhetssklasse) kompatibel

Strømadapter
Inngang: 100-240V 50 / 60 Hz 0,55A

Effekt: 5V \equiv 2,5A

Strømadapternummer: KA1801A-0502500DE

Kabel lengde: Avtakbar 2 meter USB-kabel

Betriebstemperatur: 0-45°C

*30 bilder per sekund er kun tilgjengelig for oppløsninger 1440p og lavere, i MPEG- og H264-format. For YUV2-format er 30 bilder per sekund tilgjengelig for 480p og lavere.

Merke: Overholdelsesmerke er plassert nederst på dette produktet.

30 fps is only available for resolutions 1440p and below, in MPEG and H264 format. For YUV2 format, 30 fps is only available for 480p and below.

Note: Compliance markings are located at the bottom of the product.

7. VIDEO CODEC, ASPECT RATIO AND RESOLUTION

i) Video Codec	ii) Aspect Ratio	iii) Resolution	iv) Frame Rate
MJPEG / H264	16:9	3840 x 2160	25
	16:9	2560 x 1440	30
	16:9	1920 x 1080	30
	16:9	1280 x 720	30
	4:3	960 x 540	30
	4:3	640 x 480	30
		352 x 288	30

4K UHD output resolution and the ability to manually select a preferred resolution requires a compatible third-party software. For more details, visit [creative.com/support/LiveMeet4K](https://www.creative.com/support/LiveMeet4K).

8. TECHNICAL SPECIFICATIONS

- Imaging:** Sony Starvis IMX415 1/2,8" CMOS sensor
Frame Rate: Up to 30 fps*
Field of View: Up to 115° diagonal
Focus Range: 50 mm to infinity
Flicker Control: 50 / 60 Hz
White Balance: Auto
Exposure: Auto
Input Rating: 5V \equiv 1A
Microphone:
• Built-in Omni-directional integrated digital MEMS microphone array x 4
• Sampling: 16-bit / 48 kHz
- Interface:**
• USB 2.0
• Touch button
• Plug-and-play UVC (USB video device class) compliant
Power Adapter: KA1801A-0502500DE
Cable Length: Detachable USB 2m cable
Operating Temperature: 0-45°C
- *30 fps is only available for resolutions 1440p and below, in MPEG and H264 format. For YUV2 format, 30 fps is only available for 480p and below.
- Note:** Compliance markings are located at the bottom of the product.

IT

- 1. PANORAMICA**
 - (1) Sensore di imaging CMOS allo stato solido di 1/2,8"
 - (2) Altoparlanti da 5W RMS
 - (3) Pulsante Modalità IA
 - (4) Quattro microfoni omnidirezionali
 - (5) Pulsante Volume +
 - (6) Pulsante Volume -
 - (7) Pulsante di disattivazione/riattivazione microfono
 - (8) Pulsante di accensione/spegnimento della fotocamera
 - (9) Porta USB-C
 - (10) Porta di alimentazione CC
- 2. COLLEGAMENTO DI CREATIVE LIVE! MEET 4K**
- 3. CONTROLLI**
- 4. TELECOMANDO INFRAROSSI**
 - Pulsante di accensione/spegnimento della fotocamera**
Premere una volta per spegnere la fotocamera.
 - Pulsante di disattivazione microfono**
Premere una volta per disattivare i microfoni.
 - Pulsante Home**
Premere una volta per ripristinare le impostazioni dello zoom digitale della fotocamera.
 - Pulsanti direzionali**
I pulsanti direzionali possono essere utilizzati solo per navigare nell'immagine ingrandita. La funzionalità dello zoom digitale non è applicabile all'inquadratura IA in Modalità Tracciamento.
 - Pulsante Volume +**
Premere una volta per aumentare il volume.
 - Pulsante Volume -**
Premere una volta per diminuire il volume.
 - Pulsante Modalità IA**
Premere per scorrere le funzioni IA della fotocamera.
 - Pulsante impostazioni luminosità**
Premere per scorrere le impostazioni di luminosità della fotocamera.
 - Pulsante funzione zoom**
Premere per ripristinare le impostazioni dello zoom digitale 7X della fotocamera.
- 5. SPECIFICHE TECNICHE**

Immagini: Sensore CMOS Sony Starvis IMX415 da 1/2,8" (diagonale) sistema di obiettivi di dimensione dell'apertura di F2.2

Campo visivo: fino a 115° (in diagonale) sistema di obiettivi di dimensione dell'apertura di F2.2

Gamma di messa a fuoco: da 50 mm a infinito

Bilanciamento del bianco: Automatico

Esposizione: Automatica

Temperatura di funzionamento: 5V \equiv 1A

Microfono:
• Array di microfoni MEMS digitali integrati omnidirezionali x 4
• Campionamento: 16-bit / 48 kHz

Interfaccia:
• Pulsanti touch
• Plug-and-play compatibile UVC (USB video device class) compliant
• Plug-and-play UVC (USB video device class) compliant

Uscita: 5V \equiv 2,5A

Modello adattatore di alimentazione: KA1801A-0502500DE

Adattatore di corrente: KA1801A-0502500DE

Temperatura operativa: 0-45°C

*30 fps è disponibile solo per risoluzioni 1440p e inferiori, in formato MPEG e H264. Per il formato YUV2, 30 fps sono disponibili per 480p e inferiori.

Nota: I simboli di conformità sono riportati sul fondo del prodotto.

FI

- 1. YLEISKATSAUS**
 - (1) Normaalitila
 - (2) AI-Frameutus
 - (3) AI-Seuranta-tila
 - (4) Nelisuuntainen mikrofoniryhmä
 - (5) Äänenvoimakkuus + -painike
 - (6) Äänenvoimakkuus - painike
 - (7) Mikrofonin hiljennys/aktiivisuusnäppäin
 - (8) Kamera päälle/pois-painike
 - (9) USB-C-portti
 - (10) DC-in-virtajohto
- 2. CREATIVE LIVE! MEET 4K:N LIITÄMINEN**
- 3. OJHAUS**
- 4. IR-KAUKOÄÄDIN**
 - Kameran päälle/pois-painike**
Paina kerran sammuttaaksesi kamerasen.
 - Mikrofonin hiljennys-painike**
Paina uudelleen poistaksesi mikrofonin.
 - Home-painike**
Paina kerran nollataaksesi kamerasen digitaalisen zoomin asetukset.
 - Suuntapainikkeet**
Suuntapainikkeita voi käyttää vain kuvan navigointiin suurennettaessa. Digitaalista zoom-toimintoa ei voi käyttää AI-seuranta-tilassa.
 - Äänenvoimakkuus + -painike**
Paina kerran äänenvoimakkuuden lisäämiseksi.
 - Äänenvoimakkuus - painike**
Paina kerran äänenvoimakkuuden vähentämiseksi.
 - AI-tilapainike**
Paina valitaksesi kamerasen AI-toimintojen välillä.
 - Kirkkautus/pois-painike**
Paina valitaksesi kamerasen 7X digitaalista zoom-asetusta.
 - Zoom-toimintopainike**
Paina valitaksesi kamerasen 7X digitaalisen zoom-asetusta.
 - Video- ja kuvanasetukset**
i) Videokoodi
ii) Resoluutio
iii) Kuvan suhdus
iv) Kuvataajuus
 - 4K UHD-ulosluku**
4K UHD-ulosluku on saatavilla vain mahdollisissa resoluutioissa ja sopivasti käytettävissä alueilta, jolla käytetään niitä vastaavaa AI-asetusta.
 - Uusiin**
i) EU / Singapore*
 - ii) Iso-Britannia / Hongkong / Saudi-Arabia / Arabiemirikunnat / Japani
 - iii) Yhdysvallat / Kanada / Japani

*Singaporen osalta on saatavilla vain yhdenlaiset EU-tyypin virtalähteen liitännät.
- 5. VAHDETTAVAT AC-PISTOKKEET**

Creative Live! Meet 4K: kaksitoimen virtalähteen AC-pistoke on vaihdettava, jotta sitä voi käyttää useilla eri alueilla. Katso lisätietoja alla olevista ohjeista.

6. AC-pistokkeen vaihtaminen

 - i) Aseta AC-pistoke virtalähteen ja paina sitä alaspain, kunnes kuulut napsautuksen.
 - ii) Irrota AC-pistoke kiinnityksestään vetämällä virtalähteen lukitusmekanismia alaspain.
 - iii) Noudata edellisellä vaiheella AC-pistokkeita vaihtaessasi ja kiinnittäessäsi

7. Keskittämisen vaihtaminen

Uusiin, Pakkauksen sisältämät vaihdettavat AC-pistokkeet riittävät myynninomaan mukautukseen ja sopivat käytettäväksi alueilla, jolla käytetään niitä vastaavaa AI-asetusta.

8. TEKNISET TIEDOT

Kuvaus: Sony Starvis IMX415 1/2,8" CMOS-kenno

Kuvanopeus: jopa 30 fps*

Leveys- ja korkeus: 50 mm (diagonaalinen, lensinjärjestelmä, jonka aukko koko on F2.2)

Tarkennusalue: 50 mm äärimääritysalue

Automaattinen val

