

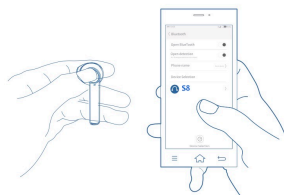
Specifikace

Model: S8
Bluetooth verze: 5.0
Pracovní vzdálenost: 10m
Doba přehrávání: 4h
Doba nabíjení: přibližně 1 h
Rozhraní nabíjení: TYPE-C
Kapacita jedné ušní baterie: 40 mAh
Baterie v dok. stanici: 650 mAh

CZ

Párování sluchátek

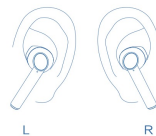
Spárování s telefonem: Otevřete nabíjecí skříňku, obě sluchátka se navzájem automaticky spojí. Jedno sluchátko bude blikat modře, každých 3-5 sekund. V nastaveních bluetooth v telefonu vyhledejte zařízení S8 a zvolte připojit. Vyberte sluchátka z nabíjecí stanice a můžete začít poslouchat hudbu.



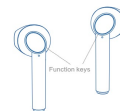
UPOZORNĚNÍ

Pokud chcete používat pouze jedno sluchátko, například na telefonování, vyberte z nabíjecí stanice pouze jedno sluchátko. Po ukončení hovoru, můžete sluchátko vložit zpět do nabíjecí stanice a po opětovném vytáhnutí obou sluchátek se spolu spojí. Pokud jste sluchátka dříve nepoužívali, nejprve nabijte nabíjecí stanici do plna, také sluchátka.

Párování sluchátek



Operace s tlačítky



Telefonický hovor

R/L	krátké stisknutí	přijmout / sázit
R/L	Stisknutí na 2s	odmítnutí hovoru

přehrávání hudby

R/L	krátké stisknutí	Play / pauza
R/L	3x kliknutí	Spus. pokukového asistenta
R	Stisknutí na 3s	další skladba
L	Stisknutí na 3s	předch. skladba
R	Dvojitě klik. Pravé sluch.	Hlasitost +
L	Dvojitě klik. Levé sluch.	Hlasitost -
R/L	Stisknutí na 5 sek.	Zapnutí
R/L	Stisknutí na 6 sek.	Vypnutí

Vypnutí a reset

Vypnutí	Vložte sluchátka do stanice
Reset	Než se připojí: Stiskněte levá a pravá sluchátka 5x Factory reset: stiskněte pravé a levé tisk. Na 8 sekund

TIPY

Sluchátka prohřávají nekvalitně nebo se neumí připojit.
2. Ujistěte se, že sluchátka a připojené zařízení jsou správně a není mezi nimi příliš mnoho překážek.
3. Je normální, že se sluchátka občas odpojí. Stejně jako WiFi, občas ztratí spojení. Může to být způsobeno mezdiferenciou při přenosu signálu. Změňte prosím místo párování.
4. AK sluchátka nemohou být připojeny k zařízení, zkontrolujte prosím, zda není telefon připojen k jiným zařízením.
5. Sluchátka jsou současně připojena k několika zařízením. Pokud měníte připojené zařízení prosím proveďte nejprve operaci "odpařování BT na původním zařízení!"

Prohlášení o shodě:
Tímto fy. TRUST system s.r.o., IČO: 36249343, Jiráskova 19, 91702 Trnava prohlašuje, že typ rádiového zařízení CARNEO S8, je v souladu se směrnicí 2014/53/EU, 2014/30/EU, 2014/35/EU a 2011/65/EU. Úplné znění prohlášení o shodě je k dispozici na internetové stránce. www.carneo.sk
Výrobce: Leadmobi China company Limited NO.803 qishi Buiding 45-51 Chatham Road, Tsim Sha Tsui, Kowloon, HongKong

Nabíjení sluchátek

Pokud chcete produkt používat jej v první řadě, zcela nabít.
Nabíjení sluchátek:
Vložte sluchátka do nabíjecí stanice
Nabíjení: Kontrolka na sluchátkách je stále zapnutá a první indikátor napájení (levé sluchátka) a třetí indikátor napájení (pravé sluchátka) na nabíjecí skříňce jsou zapnuté na 10 sekund a potom přeskóčí na displej napájení. Pokud jsou zcela nabití, bílé světla zhasnou
Nabíjení dokovací stanice
Nabíjení: Kontrolky blikají
Zcela nabít: Bílé světla zůstávají svítit



Děkujeme za zakoupení našeho produktu.

obsah balení
sluchátka * 2
nabíjecí stanice * 1
nabíjecí stanice * 1
návod k použití * 1

Upozornění

K nabíjení nabíjecí stanice používejte originální USB C kabel, nebo jiný, kvalitní USB C kabel. USB C kabel zasuněte do nabíjecí stanice a jeho druhý konec do USB nabíječky "MAX ZA" nebo do USB počítače. Nepoužívejte rychlonabíječ nabíječku 5V / 3A.

před použitím

Před použitím tohoto produktu si pečlivě přečtěte tuto příručku.
Dodržujte všechny pokyny a bezpečnostní pokyny.

Produkt neházejte do ohně - obsahuje malá část. Ne pro děti ve věku do 6 let.