

# Panasonic

## Návod k obsluze

### Návod na obsluhu

### Instrukcja obsługi

## Digitální bezdrátová stereo sluchátka

### Digitálne bezdrôtové stereo slúchadlá

### Cyfrowe bezprzewodowe słuchawki stereo

Model č. / Model č. / Numer modelu
**RB-HX330B**



**Panasonic Marketing Europe GmbH**
 CZ
 SK
 PL
http://www.panasonic.com
OHXH330V1S1
© Panasonic Marketing Europe GmbH 2024
2408

Děkujeme, že jste si vybrali tento produkt. Před použitím tohoto produktu si prosím pečlivě přečtěte tyto pokyny a uschovejte si příručku pro budoucí použití.

Đakujeme, že ste si vybrali tento produkt. Pred použitím tohto produktu si prosíme pečlivo prečítajte tieto pokyny a návod si uschovajte pre budúce použitie.

Dziękujemy za wybranie tego produktu. Przed użyciem tego produktu prosimy uważnie przeczytać niniejszą instrukcję i zachować ją do wykorzystania w przyszłości.

ČESKY
Příslušenství
Zkontrolujte dostupnost příslušenství, které je součástí dodávky sady. <div> <div><span>1x</span> USB nabíječi kabel</div> </div>
SLOVENSKY
Príslušenstvo
Skontrolujte dostupnosť príslušenstva, ktoré je súčasťou dodávky súpravy. <div> <div><span>1x</span> USB nabíjači kábel</div> </div>

**POLSKI**

**Akcesoria**

Sprawdź dostępność akcesoriów dołączonych do zestawu.

1x kabel ładujący USB

Česky
Výrazy použité v tomto dokumentu
<ul style="list-style-type: none"><li>Ilustrace produktu se mohou lišit od skutečného produktu.</li></ul>
Slovenky
Výrazy použité v tomto dokumente
<ul style="list-style-type: none"><li>Ilustrácie produktu sa môžu líšiť od skutočného produktu.</li></ul>
Polski
Wyrażenia użyte w tym dokumencie
<ul style="list-style-type: none"><li>Ilustracje produktu mogą różnić się od rzeczywistego produktu.</li></ul>

ČESKY														
Opatření														
<div> <div><span>■</span> <b>Zařízení</b></div> </div> <div> <div><b>VAROVÁNÍ:</b></div> <div> <ul style="list-style-type: none"><li>Abyste předešli požáru, úrazu elektrickým proudem nebo poškození výrobku,</li> <li><b>Chraňte toto zařízení před deštěm, vlhkostí, kapající a stříkající vodou.</b></li> <li><b>Na toto zařízení nepokládejte nádoby s vodou, např. vázy.</b></li> <li><b>Používejte doporučené příslušenství.</b></li> <li><b>Neodstraňujte kryt.</b></li> <li><b>Neopravujte toto zařízení sami. Kontaktujte kvalifikovaného servisního technika.</b></li> <li><b>Pokud se vyskytnou nějaké závady, přestaňte zařízení používat a neopravujte jej ani neopravujte.</b></li></ul></div> </div> <div> <div><b>TO NEDOPORUČUJEME POVOLIT NÁSLEDUJÍCÍ:</b></div> <div> <ul style="list-style-type: none"><li>Používejte, skladujte nebo připravujte při extrémně vysokých nebo nízkých teplotách.</li> <li>Vhodte baterii do ohně nebo ji vložte do horké trouby, rozdrťte nebo rozlíznete baterii, protože by mohlo dojít k explozi.</li> <li>Extrémně vysoké teploty a/nebo extrémně nízké tlaky vzduchu mohou způsobit výbuch nebo unik hořlavé kapaliny nebo plynu.</li></ul></div> </div>														
<div> <ul style="list-style-type: none"><li>Toto zařízení nepoužívejte ani neumisťujte do blízkosti zdrojů tepla.</li> <li>Nepoužívejte toto zařízení při vysoké hlasitosti na místech, kde je pro vaši vlastní bezpečnost nutné slyšet okolní zvuky, jako jsou železniční přejezdy a staveniště.</li> <li>Charakteristické širokopásmové napětí je rovné nebo větší než 75 mV.</li></ul></div>														
<div> <div><span>■</span> <b>Alergie</b></div> </div> <div> <ul style="list-style-type: none"><li>sluchátka nebo jiné součásti tohoto zařízení dostanou do kontaktu s pokožkou, přestaňte toto zařízení používat.</li> <li>Dlouhodobé používání může vést k vyrážce nebo jiným alergickým reakcím.</li></ul></div>														
<div> <div><span>■</span> <b>Opatření pro poslech se sluchátky</b></div> </div> <div> <ul style="list-style-type: none"><li>Nadměrný akustický tlak způsobený sluchátky nebo náhlavni soupravou může vést ke ztrátě sluchu.</li> <li>Nepoužívejte sluchátka při vysoké hlasitosti. Otolaryngologové nedoporučují poslouchat zvuk přes sluchátka po dlouhou dobu.</li> <li>Pokud slyšíte zvonění v uších, snižte hlasitost nebo přestaňte zařízení používat.</li> <li>Nepoužívejte zařízení při řízení motorového vozidla. V mnoha regionech je to zakázáno, protože to může vést k nebezpečným situacím na silnicích.</li> <li>Pokud nastanou potenciálně nebezpečné situace, buďte extrémně opatrní nebo dočasně přestaňte zařízení používat.</li></ul></div>														
<div> <div><b>Během provozu může být toto zařízení vystaveno rádiovému rušení způsobenému mobilními telefony. Pokud k takovému rušení dojde, zvýšte vzdálenost mezi tímto zařízením a mobilním telefonem.</b></div> </div> <div> <div><b>K připojení k počítači používejte pouze dodaný nabíječi kabel USB.</b></div> </div> <div> <div><b>Toto zařízení je určeno pro použití v mírném a tropickém podnebí.</b></div> </div>														
Specifikace														
<div> <div><span>■</span> <b>Obecná data</b></div> </div> <table> <tbody><tr> <td><b>Napájení</b></td> <td>DC 5 V, 500 mA (Interní baterie: 3,7 V, 430 mAh Lithium polymer)</td></tr> <tr> <td><b>Provozní doba <sup>1</sup></b></td> <td>Přibl. 35 hodin (zapnuté potlačení hluku) Přibl. 55 hodin (potlačení hluku vypnuté)</td></tr> <tr> <td><b>Doba nabíjení <sup>2</sup> (25<span> </span>°C)</b></td> <td>Přibl. 2,5 hodiny</td></tr> <tr> <td><b>Teplotní rozsah při nabíjení</b></td> <td>Od 10<span> </span>°C do 35<span> </span>°C</td></tr> <tr> <td><b>Rozsah provozních teplot</b></td> <td>Od 0°<span> </span>C do 40°<span> </span>C</td></tr> <tr> <td><b>Rozsah provozní vlhkosti</b></td> <td>35% až 80% relativní vlhkosti (bez kondenzace)</td></tr> <tr> <td><b>Hmotnost</b></td> <td>Cca 220 g</td></tr> </tbody></table>	<b>Napájení</b>	DC 5 V, 500 mA (Interní baterie: 3,7 V, 430 mAh Lithium polymer)	<b>Provozní doba <sup>1</sup></b>	Přibl. 35 hodin (zapnuté potlačení hluku) Přibl. 55 hodin (potlačení hluku vypnuté)	<b>Doba nabíjení <sup>2</sup> (25<span> </span>°C)</b>	Přibl. 2,5 hodiny	<b>Teplotní rozsah při nabíjení</b>	Od 10 <span> </span> °C do 35 <span> </span> °C	<b>Rozsah provozních teplot</b>	Od 0° <span> </span> C do 40° <span> </span> C	<b>Rozsah provozní vlhkosti</b>	35% až 80% relativní vlhkosti (bez kondenzace)	<b>Hmotnost</b>	Cca 220 g
<b>Napájení</b>	DC 5 V, 500 mA (Interní baterie: 3,7 V, 430 mAh Lithium polymer)													
<b>Provozní doba <sup>1</sup></b>	Přibl. 35 hodin (zapnuté potlačení hluku) Přibl. 55 hodin (potlačení hluku vypnuté)													
<b>Doba nabíjení <sup>2</sup> (25<span> </span>°C)</b>	Přibl. 2,5 hodiny													
<b>Teplotní rozsah při nabíjení</b>	Od 10 <span> </span> °C do 35 <span> </span> °C													
<b>Rozsah provozních teplot</b>	Od 0° <span> </span> C do 40° <span> </span> C													
<b>Rozsah provozní vlhkosti</b>	35% až 80% relativní vlhkosti (bez kondenzace)													
<b>Hmotnost</b>	Cca 220 g													
<div> <div><span>■</span> <b>Seke Bluetooth<sup>®</sup></b></div> </div> <table> <tbody><tr> <td><b>Frekvenční rozsah</b></td> <td>2402 MHz až 2480 MHz</td></tr> <tr> <td><b>Podporované profily</b></td> <td>A2DP, AVRCP, HFP</td></tr> <tr> <td><b>Podporovaný kodek</b></td> <td>SBC, AAC</td></tr> </tbody></table>	<b>Frekvenční rozsah</b>	2402 MHz až 2480 MHz	<b>Podporované profily</b>	A2DP, AVRCP, HFP	<b>Podporovaný kodek</b>	SBC, AAC								
<b>Frekvenční rozsah</b>	2402 MHz až 2480 MHz													
<b>Podporované profily</b>	A2DP, AVRCP, HFP													
<b>Podporovaný kodek</b>	SBC, AAC													

<sup>1</sup> Může být méně v závislosti na podmínkách použití.

<sup>2</sup> Čas potřebný k úplnému nabití zcela vybité baterie.

<sup>3</sup> Specifikace se mohou bez upozornění změnit.

Odstraňování problémů
Než se obrátíte na servisního technika, proveďte následující kontroly. Pokud si nejste jisti některým z kontrolních bodů nebo poskytnuté rady nepomohou vyřešit problém, požádejte o radu svého poradce v místě prodeje.

<b>Neni slyšet žádný zvuk</b>
<ul style="list-style-type: none"><li>Ujistíte se, že zařízení a zařízení Bluetooth<sup>®</sup> jsou správně připojeny. (→Zadní strana, D)</li> <li>Zkontrolujte, zda se na vašem zařízení Bluetooth<sup>®</sup> přehrává hudba.</li> <li>Ujistíte se, že je toto zařízení zapnuté a že hlasitost není nastavena příliš nízkó.</li> <li>Znovu spárujte a znovu připojte zařízení Bluetooth<sup>®</sup> k tomuto zariadení (→Zadní strana, D)</li> <li>Zkontrolujte, zda vaše zařízení podporuje profil Bluetooth<sup>®</sup> A2DP. Viz také návod k obsluze zařízení Bluetooth<sup>®</sup>.</li></ul>

<b>Nízká hlasitost</b>
<ul style="list-style-type: none"><li>Zvýšte hlasitost tohoto zařízení. (→Zadní strana, E)</li> <li>Zvyšte hlasitost na svém zařízení Bluetooth<sup>®</sup>.</li></ul>

<b>Zvuk z připojovaného zařízení je přerušen. / Příliš mnoho hluku. / Kvalita zvuku je špatná.</b>
<ul style="list-style-type: none"><li>Pokud jsou signály blokovány, může dojít k přerušení zvuku. Nezapírejte toto zařízení úplně dlaní ruky atd.</li> <li>Druhé zařízení může být mimo komunikační dosah, ti více než 10 metrů. Přesuňte jej blíže k tomuto zařízení.</li> <li>Odstraňte veškeré překážky mezi tímto zařízením a připojovaným zařízením.</li> <li>Vypněte všechna zařízení bezdrátové síť LAN, která se nepoužívají.</li> <li>Při nízkém nabití baterie může dojít k problémům s komunikací. Nabijte zařízení. (→Zadní strana, B)</li></ul>

<b>Zařízení nelze připojit.</b>
<ul style="list-style-type: none"><li>Odstraňte informace o párování tohoto zařízení ze zařízení Bluetooth<sup>®</sup> a poté proveďte opětovné spárování. (→Zadní strana, D)</li></ul>

<b>Neslyšíte toho druhého</b>
<ul style="list-style-type: none"><li>Ujistíte se, že toto zařízení a telefon s podporou Bluetooth<sup>®</sup> jsou ZAPNUTÉ. (→Zadní strana, D)</li> <li>Zkontrolujte, zda je toto zařízení připojeno k telefonu s funkci Bluetooth<sup>®</sup>.</li> <li>Zkontrolujte nastavení zvuku v telefonu s podporou Bluetooth<sup>®</sup>.</li> <li>Pokud je jako zařízení pro volání nastaven telefon s podporou Bluetooth<sup>®</sup>, přepněte nastavení na toto zařízení. (→Zadní strana, D)</li> <li>Pokud je hlas druhého osoby příliš tichý, zvýšte hlasitost na tomto zařízení a na telefonu s podporou Bluetooth<sup>®</sup>.</li></ul>

<b>Telefonovat není možné</b>
<ul style="list-style-type: none"><li>Zkontrolujte, zda vaše zařízení podporuje profil Bluetooth<sup>®</sup> "HFP". Přečtěte si také návod k obsluze vašeho telefonu s podporou Bluetooth<sup>®</sup>.</li></ul>

<b>Zařízení se nenabíjí</b>
<ul style="list-style-type: none"><li>Funguje port USB, který používáte, správně? Pokud má váš počítač další porty USB, vytáhněte zástrčku z portu, který používáte, a zasuňte jej do jiného portu.</li> <li>Pokud výše uvedená opatření nepomohou, odpojte nabíječi kabel USB a znovu jej připojte.</li> <li>Pokud se doba nabíjení a provozní doba zařízení zkrátí, může být baterie vybitá. (Počet dobítí baterie: cca 300)</li></ul>

<b>Během nabíjení LED nesvítí. / Nabíjení trvá déle.</b>
<ul style="list-style-type: none"><li>Je nabíječi kabel USB pevně připojen k zásuvce USB vašeho počítače? (→Zadní strana, B)</li> <li>Zařízení nabíjejte pouze při pokojové teplotě od 10<span> </span>°C do 35<span> </span>°C.</li></ul>

<b>Nabíječní zdroj není zapnutý</b>
<ul style="list-style-type: none"><li>Možná se zařízení nabíjí? Během nabíjení není zapnuté napájení. (→Zadní strana, B)</li></ul>

Výrobce:	Panasonic Marketing Europe GmbH <p>Hangenauer Straße 43, D-65203 Wiesbaden</p>
----------	--

<UPOZORNĚNÍ>
Dodržujte níže uvedená pravidla, pokud není v jiných dokumentech uvedeno jinak. <ol style="list-style-type: none"><li>Nainstalujte zařízení na pevný, rovný povrch, s výjimkou odnímatelných nebo neodnímatelných částí.</li> <li>Skládejte v suché, uzavřené místnosti.</li> <li>Během přepravy nepuspíte, nevystavujte nadměrným vibracím nebo nárazům na jiné předměty.</li> <li>Likvidujte v souladu s národní a/nebo místními předpisy. Podmínky prodeje nejsou stanoveny výrobcem a musí být v souladu s národní a/nebo místní legislativou v zemi prodeje.</li></ol>
Podmínky prodeje nejsou stanoveny výrobcem a musí být v souladu s národní a/nebo místní legislativou v zemi prodeje.

<b>Prohlášení o shodě (DoC)</b>
Společnost Panasonic Marketing Europe GmbH tímto prohlašuje, že tento produkt je v souladu se směrnicí 2014/53/EU (pro EU) a nařízením o rádiových zařízeních 2017 (pro Spojené království). Úplné znění prohlášení o shodě EU a Spojeného království je k dispozici na následující internetové adrese: https://www.ptc.panasonic.eu/compliance-documents
Autorizovaný zástupce v EU: <p>Panasonic Marketing Europe GmbH Testovací centrum Panasonic Winsbergerring 15, 22525 Hamburg, Německo ask.panasonic.safety@eu.panasonic.com</p>
Z újaimo zabezpečenia správneho spôsobu likvidácie, spracovania a recyklácie odovzdajte opotrebované výrobky a batérie na špecializovanom zbernom mieste v súlade s platnou legislatívou. Správnym spôsobom likvidácie týchto výrobkov a batérií prispievate k zachovaniu cenných zdrojov a predídete prípadným negatívnym dopadom na ľudské zdravie a životné prostredie.

Dovozce ve Velké Británii: <p>Panasonic UK, pobočka společnosti Panasonic Marketing Europe GmbH, Maxis 2, Western Road, Bracknell, Berkshire, RG12 1RT</p>			
<b>Typ bezdrátového Bluetooth</b>	<b>frekvenčního pásma 2402-2480 MHz</b>	<b>Maximální výkon (dBm EIRP)</b>	<b>-1,71dBm</b>

SLOVENKY
Prevenca
<div> <div><span>■</span> <b>Zariadenie</b></div> </div> <div> <div><b>POZOR:</b></div> <div> <ul style="list-style-type: none"><li><b>Abyste predišli požiaru, úrazu elektrickým prúdom alebo poškodeniu produktu,</b></li> <li><b>Chráňte toto zariadenie pred dažďom, vlhkosťou, kvapkajúcou a striekajúcou vodou.</b></li> <li><b>Na toto zariadenie nepokladajte nádoby s vodou, napr. vázy.</b></li> <li><b>Použíajte doporučené príslušenstvo.</b></li> <li><b>Neodstraňujte kryt.</b></li> <li><b>Neopravujte toto zariadenie sami. Obráťte sa na kvalifikovaného servisného technika.</b></li> <li><b>Ak sa vyskytnú nejaké poruchy, prestaňte zariadenie používať a neopravujte ho ani neopravujte.</b></li></ul></div> </div> <div> <div><b>IT NIE JE ODPORÚČANÉ POVOĽIĽ NÁSLEDUJÚCE:</b></div> <div> <ul style="list-style-type: none"><li>Používajte, skladujte alebo pripravujte pri extrémne vysokých alebo nízkych teplotách.</li> <li>Vhodte batériu do ohňa alebo ju vložte do horúcej rúry, rozdrťte alebo rozrežte batériu, pretože by to mohlo spôsobiť výbuch.</li> <li>Extrémne vysoké teploty a/alebo extrémne nízky tlak vzduchu môžu spôsobiť výbuch alebo unik horľavej kvapaliny alebo plynu.</li></ul></div> </div>

<b>Nie je počut žiadny zvuk</b>
<ul style="list-style-type: none"><li>Uistite sa, že zariadenie a zariadenie Bluetooth<sup>®</sup> sú správné pripojené. (→Zadná strana, D)</li> <li>Skontrolujte, či sa na vašom zariadení Bluetooth<sup>®</sup> prehráva hudba.</li> <li>Uistite sa, že je toto zariadenie zapnuté a že hlasitost nie je nastavená príliš nízko.</li> <li>Znova spárujte a znovu pripojte zariadenie Bluetooth<sup>®</sup> k tomuto zariadení (→Zadná strana, D)</li> <li>Skontrolujte, či vaše zariadenie podporuje profil Bluetooth<sup>®</sup> A2DP. Pozrite si aj návod na obsluhu zariadenia Bluetooth<sup>®</sup>.</li></ul>
<b>Nízka hlasitosť</b>
<ul style="list-style-type: none"><li>Zvýšte hlasitosť tohto zariadenia. (→Zadná strana, E)</li> <li>Zvýšte hlasitosť na svojom zariadení Bluetooth<sup>®</sup>.</li></ul>
<b>Zvuk z pripojeného zariadenia je prerušený. / Príliš veľa hluku. / Kvalita zvuku je nízka.</b>
<ul style="list-style-type: none"><li>Zvuk môže byť prerušovaný, ak sú signály zablokované. Toto zariadenie úplne nezatvárajte dlhau atď.</li> <li>Druhé zariadenie sa môže nachádzať mimo komunikačného dosahu, ti viac ako 10 metrov. Presuňte ho bližšie k tomuto zariadeniu.</li> <li>Odstráňte všetky prekážky medzi týmto zariadením a zariadením, ktoré sa má pripojiť.</li> <li>Vypnite všetky zariadenia bezdrôtové siete LAN, ktoré nepoužívate.</li> <li>Keď je batéria takmer vybitá, môžu sa vyskytnúť problémy s komunikáciou. Nabite zariadenie. (→Zadná strana, B)</li></ul>
<b>Zariadenie sa nepodarilo pripojiť.</b>
<ul style="list-style-type: none"><li>Odstráňte informácie o párovaní tohto zariadenia zo zariadenia Bluetooth<sup>®</sup> a potom vykonajte opätovné spárovanie. (→Zadná strana, D)</li></ul>

<b>■ Alergia</b>
<ul style="list-style-type: none"><li>Prestaňte toto zariadenie používať, ak pocítite nepohodlie, keď sa sluchadlá alebo iné súčasti tohto zariadenia dostanú do kontaktu s vašou pokožkou.</li> <li>Dlhodobé používanie môže viesť k vyrážke alebo iným alergickým reakciami.</li></ul>

<b>■ Opatrenia pri počúvaní so slúchadlami</b>
<ul style="list-style-type: none"><li>Nadmerný akustický tlak spôsobený slúchadlami alebo náhlavnou súpravou môže viesť k strate sluchu.</li> <li>Nepoužívajte toto zariadenie pri vysokej hlasitosti na miestach, kde je potrebné počuť zvuky okolia pre vašu vlastnú bezpečnosť.</li> <li>Nepoužívajte slúchadlá pri vysokej hlasitosti. Otolaryngológovia neodporúčajú počúvať zvuk cez slúchadlá po dlhú dobu.</li> <li>Ak počujete zvonenie v ušiach, znížte hlasitosť alebo prestaňte zariadenie používať.</li> <li>Zariadenie nepoužívajte počas riadenia motorového vozidla. V mnohých regionoch je to zakázané, pretože to môže viesť k nebezpečným situáciám na cestách.</li> <li>Ak nastajú potenciálne nebezpečné situácie, buďte mimoriadne opatrní alebo dočasne prestaňte zariadenie používať.</li></ul>

<div> <div><b>Počas prevádzky môže byť toto zariadenie vystavené rádiovému rušeniu spôsobenému mobilnými telefónmi. Ak dôjde k takémuto rušeniu, zväčšite vzdialenosť medzi týmto zariadením a mobilným telefónom.</b></div> </div> <div> <div><b>Na pripojenie k počítaču používajte iba dodaný nabíjači kábel USB.</b></div> </div> <div> <div><b>Toto zariadenie je určené na použitie v miernom a tropickom podnebí.</b></div> </div>
---

Špecifikácie														
<div> <div><span>■</span> <b>Všeobecné údaje</b></div> </div> <table> <tbody><tr> <td><b>Napájanie</b></td> <td>DC 5 V, 500 mA (Interná batéria: 3,7 V, 430 mAh Litium-polymérová)</td></tr> <tr> <td><b>Prevádzkový čas <sup>1</sup></b></td> <td>Přibl. 35 hodin (zapnuté potlačení hluku) Přibl. 55 hodin (potlačení hluku vypnuté)</td></tr> <tr> <td><b>Doba nabíjania <sup>2</sup> (25<span> </span>°C)</b></td> <td>Přibl. 2,5 hodiny</td></tr> <tr> <td><b>Teplotný rozsah při nabíjení</b></td> <td>Od 10<span> </span>°C do 35<span> </span>°C</td></tr> <tr> <td><b>Rozsah prevádzkových teplot</b></td> <td>Od 0°<span> </span>C do 40°<span> </span>C</td></tr> <tr> <td><b>Rozsah prevádzkovej vlhkosti</b></td> <td>35% až 80% relatívnej vlhkosti (bez kondenzácie)</td></tr> <tr> <td><b>Hmotnosť</b></td> <td>Cca 220 g</td></tr> </tbody></table>	<b>Napájanie</b>	DC 5 V, 500 mA (Interná batéria: 3,7 V, 430 mAh Litium-polymérová)	<b>Prevádzkový čas <sup>1</sup></b>	Přibl. 35 hodin (zapnuté potlačení hluku) Přibl. 55 hodin (potlačení hluku vypnuté)	<b>Doba nabíjania <sup>2</sup> (25<span> </span>°C)</b>	Přibl. 2,5 hodiny	<b>Teplotný rozsah při nabíjení</b>	Od 10 <span> </span> °C do 35 <span> </span> °C	<b>Rozsah prevádzkových teplot</b>	Od 0° <span> </span> C do 40° <span> </span> C	<b>Rozsah prevádzkovej vlhkosti</b>	35% až 80% relatívnej vlhkosti (bez kondenzácie)	<b>Hmotnosť</b>	Cca 220 g
<b>Napájanie</b>	DC 5 V, 500 mA (Interná batéria: 3,7 V, 430 mAh Litium-polymérová)													
<b>Prevádzkový čas <sup>1</sup></b>	Přibl. 35 hodin (zapnuté potlačení hluku) Přibl. 55 hodin (potlačení hluku vypnuté)													
<b>Doba nabíjania <sup>2</sup> (25<span> </span>°C)</b>	Přibl. 2,5 hodiny													
<b>Teplotný rozsah při nabíjení</b>	Od 10 <span> </span> °C do 35 <span> </span> °C													
<b>Rozsah prevádzkových teplot</b>	Od 0° <span> </span> C do 40° <span> </span> C													
<b>Rozsah prevádzkovej vlhkosti</b>	35% až 80% relatívnej vlhkosti (bez kondenzácie)													
<b>Hmotnosť</b>	Cca 220 g													
<div> <div><span>■</span> <b>Sekcja Bluetooth<sup>®</sup></b></div> </div> <table> <tbody><tr> <td><b>Frekwencyjny zakres</b></td> <td>2402 MHz až 2480 MHz</td></tr> <tr> <td><b>Podporované profile</b></td> <td>A2DP, AVRCP, HFP</td></tr> <tr> <td><b>Podporovaný kodek</b></td> <td>SBC, AAC</td></tr> </tbody></table>	<b>Frekwencyjny zakres</b>	2402 MHz až 2480 MHz	<b>Podporované profile</b>	A2DP, AVRCP, HFP	<b>Podporovaný kodek</b>	SBC, AAC								
<b>Frekwencyjny zakres</b>	2402 MHz až 2480 MHz													
<b>Podporované profile</b>	A2DP, AVRCP, HFP													
<b>Podporovaný kodek</b>	SBC, AAC													

<sup>1</sup> Může být méně v závislosti od podmínek používání.

<sup>2</sup> Čas potřebný na úplné nabití úplně vybité baterie.

<sup>3</sup> Specifikace sa môžu zmeniť bez upozornenia.

<div> <div><b>Likvidácia opotrebovaných zariadení a batérií</b></div> </div> <div> <div><b>Len pre Európsku úniu a krajiny so systémom recyklácie</b></div> <div> <p>Tieto symboly uvádzané na výrobkoch, balení a/alebo v spríevodnej dokumentácii informujú o tom, že opotrebované elektrické a elektronické výrobky a batérie sa nesmú likvidovať ako bežný domový odpad.</p> <p>Z újaimo zabezpečenia správneho spôsobu likvidácie, spracovania a recyklácie odovzdajte opotrebované výrobky a batérie na špecializovanom zbernom mieste v súlade s platnou legislatívou. Správnym spôsobom likvidácie týchto výrobkov a batérií prispievate k zachovaniu cenných zdrojov a predídete prípadným negatívnym dopadom na ľudské zdravie a životné prostredie.</p> <p>Podrobnejšie informácie o zbere a recyklácii vám poskytnú miestne úrady. Pri nesprávnej likvidácii tohto druhu odpadu môžu byť v súlade s platnou legislatívou udedené pokuty.</p></div> </div> <div> <div><b>(Poznámka týkajúca sa symbolu batérie (spodný symbol)):</b></div> <div> <p>Tento symbol môže byť použitý spolu so symbolom chemikálie. V takom prípade vyhovuje požiadavke stanovenej Smernicou týkajúcou sa príslušnej chemikálie.</p></div> </div>
--

Riešenie problémov
Pred kontaktovaním servisného technika vykonajte nasledujúce kontroly. Ak si nie ste istí niektorým z kontrolných bodov alebo poskytnuté rady nepomohli vyriešiť problém, požiadajte o radu svojho poradcu v mieste predaja.

<b>Nie je počut žiadny zvuk</b>
<ul style="list-style-type: none"><li>Uistite sa, že zariadenie a zariadenie Bluetooth<sup>®</sup> sú správné pripojené. (→Zadná strana, D)</li> <li>Skontrolujte, či sa na vašom zariadení Bluetooth<sup>®</sup> prehráva hudba.</li> <li>Uistite sa, že je toto zariadenie zapnuté a že hlasitost nie je nastavená príliš nízko.</li> <li>Znova spárujte a znovu pripojte zariadenie Bluetooth<sup>®</sup> k tomuto zariadení (→Zadná strana, D)</li> <li>Skontrolujte, či vaše zariadenie podporuje profil Bluetooth<sup>®</sup> A2DP. Pozrite si aj návod na obsluhu zariadenia Bluetooth<sup>®</sup>.</li></ul>
<b>Nízka hlasitosť</b>
<ul style="list-style-type: none"><li>Zvýšte hlasitosť tohto zariadenia. (→Zadná strana, E)</li> <li>Zvýšte hlasitosť na svojom zariadení Bluetooth<sup>®</sup>.</li></ul>
<b>Zvuk z pripojeného zariadenia je prerušený. / Príliš veľa hluku. / Kvalita zvuku je nízka.</b>
<ul style="list-style-type: none"><li>Zvuk môže byť prerušovaný, ak sú signály zablokované. Toto zariadenie úplne nezatvárajte dlhau atď.</li> <li>Druhé zariadenie sa môže nachádzať mimo komunikačného dosahu, ti viac ako 10 metrov. Presuňte ho bližšie k tomuto zariadeniu.</li> <li>Odstráňte všetky prekážky medzi týmto zariadením a zariadením, ktoré sa má pripojiť.</li> <li>Vypnite všetky zariadenia bezdrôtové siete LAN, ktoré nepoužívate.</li> <li>Keď je batéria takmer vybitá, môžu sa vyskytnúť problémy s komunikáciou. Nabite zariadenie. (→Zadná strana, B)</li></ul>
<b>Zariadenie sa nepodarilo pripojiť.</b>
<ul style="list-style-type: none"><li>Odstráňte informácie o párovaní tohto zariadenia zo zariadenia Bluetooth<sup>®</sup> a potom vykonajte opätovné spárovanie. (→Zadná strana, D)</li></ul>

<b>Nepočúvate toho druhého</b>
<ul style="list-style-type: none"><li>Uistite sa, že toto zariadenie a telefón s podporou Bluetooth<sup>®</sup> sú ZAPNUTÉ.</li> <li>Skontrolujte, či je toto zariadenie pripojené k telefónu s funkciou Bluetooth<sup>®</sup>. (→Zadná strana, D)</li> <li>Skontrolujte nastavenia zvuku na svojom telefóne s podporou Bluetooth<sup>®</sup>.</li> <li>Keď je zvuk s podporou Bluetooth<sup>®</sup> nastavený ako zariadenie na uskutočňovanie hovorov, prepnite nastavenie na toto zariadenie. (→Zadná strana, D)</li> <li>Ak je hlas druhej osoby príliš tichý, zvýšte hlasitosť na tomto zariadení a na telefóne s podporou Bluetooth<sup>®</sup>.</li></ul>

<b>Nie je možné telefonovať</b>
<ul style="list-style-type: none"><li>Skontrolujte, či vaše zariadenie podporuje profil Bluetooth<sup>®</sup> "HFP". Pozrite si aj návod na obsluhu vášho telefónu s podporou Bluetooth<sup>®</sup>.</li></ul>

<b>Zariadenie sa nenabíja</b>
<ul style="list-style-type: none"><li>Funguje port USB, ktorý používate, správně? Ak má váš počítač iné porty USB, vytiahnite zástrčku z portu, ktorý používate, a zasuňte ho do iného portu.</li> <li>Ak vyššie uvedené opatrenia nepomáhajú, odpojte nabíjači kábel USB a znova ho pripojte.</li> <li>Ak sa čas nabíjania a prevádzkový čas zariadenia skrátilí, batéria sa mohla vybit. (Počet nabíjania batérie: približne 300)</li></ul>

<b>LED dióda počas nabíjania nesvieti. / Nabíjanie trvá dlhšie.</b>
<ul style="list-style-type: none"><li>Je nabíjači kábel USB bezpečne pripojený k zásuvke USB vášho počítača? (→Zadná strana, B)</li> <li>Zariadenie nabíjajte len pri izbovej teplote od 10<span> </span>°C do 35<span> </span>°C.</li></ul>

<b>Napájanie nie je zapnuté</b>
<ul style="list-style-type: none"><li>Možno sa zariadenie nabíja? Počas nabíjania nie je napájanie zapnuté. (→Zadná strana, B)</li></ul>
<div> <div><b>Vyrába:</b></div> </div> <div> <div>Panasonic Marketing Europe GmbH <p>Hangenauer Straße 43, D-65203 Wiesbaden</p></div> </div>

<UPOZORNENIE>
Dodržiavajte nižšie uvedené pravidlá, pokiaľ nie je v iných dokumentoch uvedené inak.

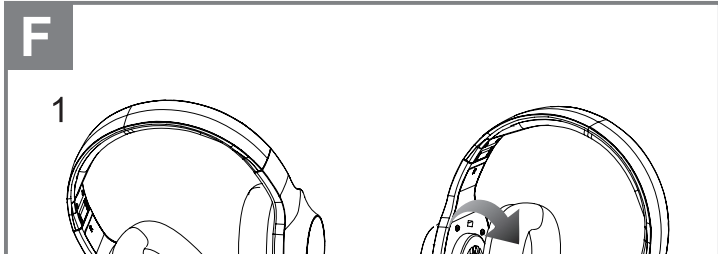
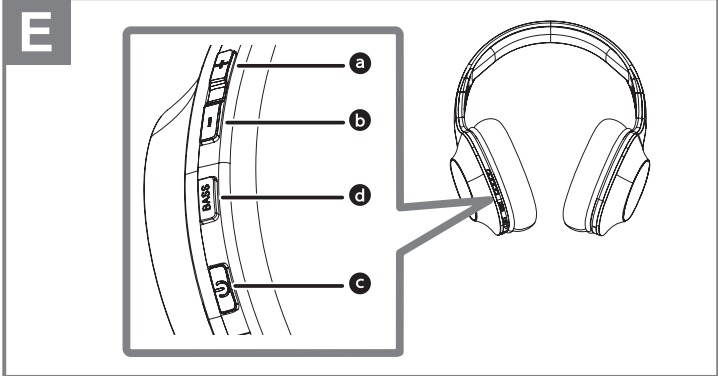
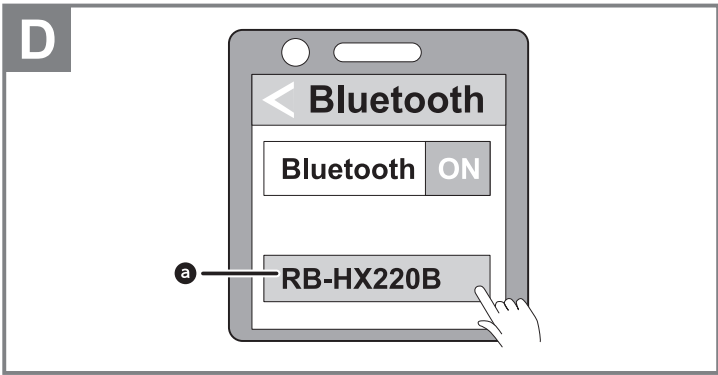
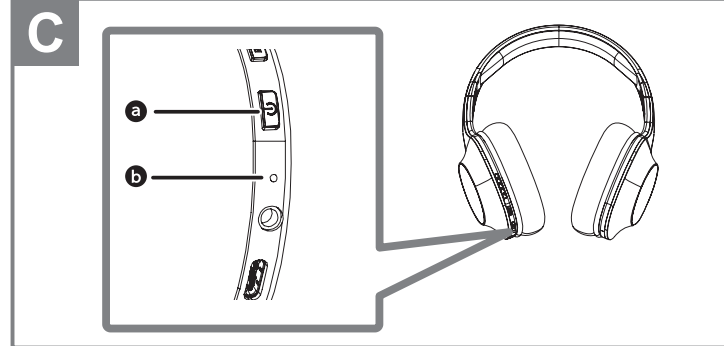
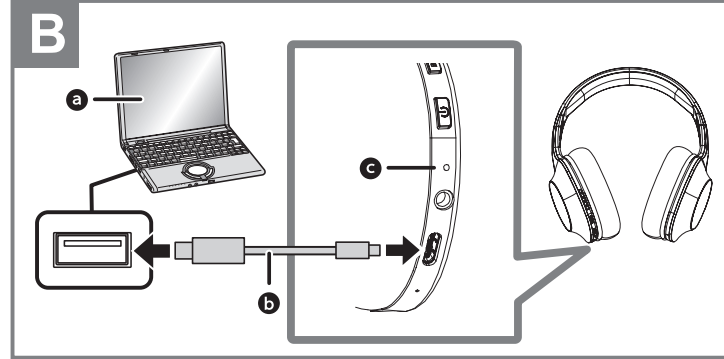
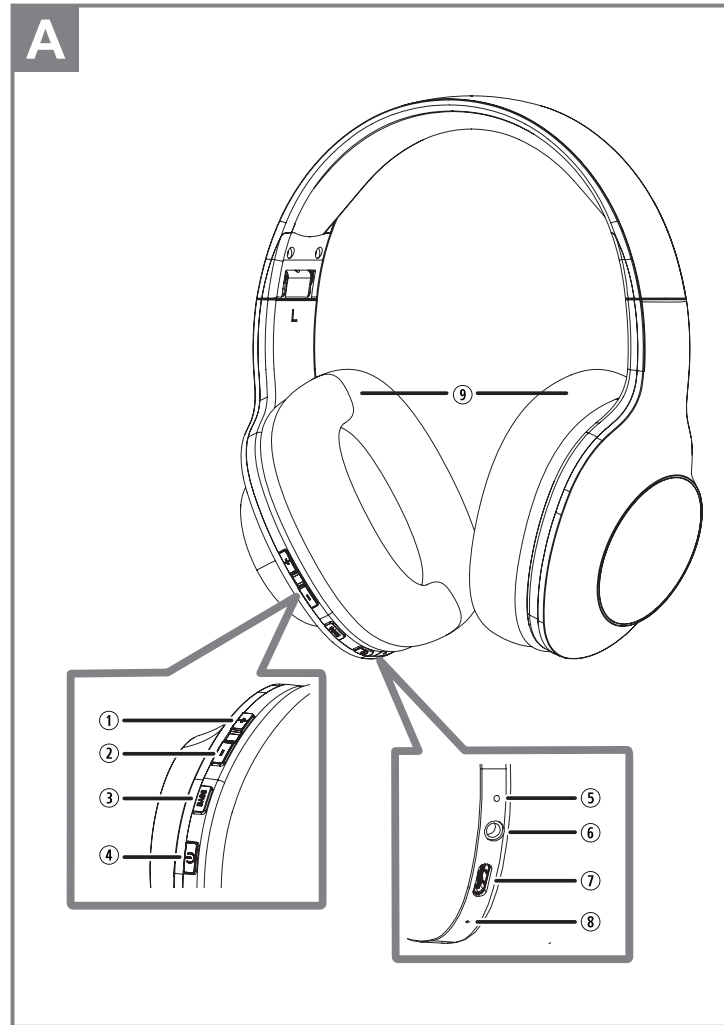
- Zariadenie nainštalujte na pevný, rovný povrch, s výnimkou odnímatelných alebo neodnímatelných častí.
- Skládjajte v suchej uzavretej miestnosti.
- Počas prepravy nenechajte spadnúť alebo nevystavujte nadmerným vibráciám alebo nárazom na iné predmety.
- Likvidujte v súlade s národnými a/alebo miestnymi predpismi.

Podmienky predaja nie sú stanovené výrobcem a musia byť v súlade s národnou a/alebo miestnou legislatívou v krajine predaja.

Podmienky predaja nie sú stanovené výrobcem a musia byť v súlade s národnou a/alebo miestnou legislatívou v krajine predaja.
<b>Vyhľadanie o zhode (DoC)</b>
Spoločnosť Panasonic Marketing Europe GmbH týmto vyhlasuje, že tento produkt je v súlade so smernicou 2014/53/EU (pre EU) a nariadeniami o rádiových zariadeniach z roku 2017 (pre Spojené kráľovstvo). Úplné znění vyhlásenia o zhode EU a Spojeného kráľovstva je k dispozícii na tejto internetovej adrese: https://www.ptc.panasonic.eu/compliance-documents
Autorizovaný zástupca v EÚ: <p>Panasonic Marketing Europe GmbH Testovacie centrum Panasonic Winsbergerring 15, 22525 Hamburg, Nemecko ask.panasonic.safety@eu.panasonic.com</p>
Dovozca vo Veľkej Británii: <p>Panasonic UK, pobočka spoločnosti Panasonic Marketing Europe GmbH, Maxis 2, Western Road, Bracknell, Berkshire, RG12 1RT</p>

<b>■ Sekcja Bluetooth<sup>®</sup></b>	
<b>Zakres częstotliwości</b>	2402 MHz do 2480 MHz
<b>Obsługiwane profile</b>	A2DP, AVRCP, HFP
<b>Obsługiwane kodeki</b>	SBC, AAC
<sup>1</sup> Može być niższa w zależności od warunków użytkowania.	
<sup>2</sup> Czas potrzebny do pełnego naładowania całkowicie rozładowanego akumulatora.	
<sup>3</sup> Dane techniczne mogą ulec zmianie bez powiadomienia.	

POLSKI
Środki ostrożności
<div> <div><span>■</span> <b>Urządzenie</b></div> </div> <div> <div><b>OSTRZEŻENIE:</b></div> <div> <ul style="list-style-type: none"><li><b>Aby zapobiec pożarowi, porażeniu prądem elektrycznym lub uszkodzeniu produktu,</b></li> <li><b>Chroń urządzenie przed deszczem, wilgocią, kapaniem i zachlapaniem.</b></li> <li><b>Nie stawiaj na urządzeniu pojemników z wodą, np. wazonów.</b></li> <li><b>Stosuj zalecane akcesoria.</b></li> <li><b>Nie zdejmuj pokrywy.</b></li> <li><b>Nie naprawiaj tego urządzenia samodzielnie. Skontaktuj się z wykwalifikowanym technikiem serwisowym.</b></li> <li><b>W przypadku wystąpienia jakichkolwiek usterek należy zaprzestać korzystania z urządzenia i nie dokończać w nim żadnych modyfikacji ani napraw.</b></li></ul></div> </div> <div> <div><b>TO NIE ZALECA SIĘ DOPUSZCZANIA NASTĘPNY:</b></div> <div> <ul style="list-style-type: none"><li>Stosować, przechowywać i transportować w ekstremalnie wysokich lub niskich temperaturach.</li> <li>Nie wrzucać baterii do ognia lub do gorzącej piekarnika, nie miąć ani nie przecinać baterii, ponieważ może to spowodować wybuch.</li> <li>Skrajnie wysokie temperatury i/lub skrajnie niskie ciśnienie powietrza mogą spowodować wybuch lub wyciek łatwopalnej cieczy lub gazu.</li></ul></div> </div>



## ČESKY

### A Názvy dílů

- |                               |   |
|-------------------------------|---|
| 1 Tlačítko [+]                | 6 Nabíjecí konektor (DC IN)               |
| 2 Tlačítko [-]                | 7 Vstupní audio konektor                  |
| 3 Tlačítko [BASS]             | 8 Mikrofon (pro hovory)                   |
| 4 Tlačítko Tlačítko [e]       | 9 Následník                               |
| 5 LED indikátor <sup>1)</sup> | 10 Vyvýšený bod (označující levou stranu) |
|                               | 11 Mikrofonův (pro potlačení hluku)       |

<sup>1)</sup> Dale jen "LED"

### B Nabíjení

**Nabíjecí baterie (vestavěná v zařízení) se dodává nenabitá. Před použitím zařízení nabijte dobíjecí baterii. Připojte toto zařízení k počítači A pomocí nabíjecího kabelu (součástí balení) B**

Nabíječka není součástí balení. Použijte prosím kompatibilní nabíječku. Výkon dodávaný kompatibilní nabíječkou musí být mezi minimálně 2 Watty požadovanými rádiovým zařízením a max. 5 Watty, aby bylo dosaženo maximální rychlosti nabíjení.

- Během nabíjení svítí LED C červeně. Po dokončení nabíjení LED zhasne.
- Úplné nabíjení vybité baterie trvá přibližně 2,5 hodiny
- Zkontrolujte směr konektorů a při zapojování / vyjmutí zástřčky držte rovnou
- Zasuňte zástřčku pod uchem nebo ve špatném směru může způsobit poruchu v důsledku deformace konektoru
- Během nabíjení není možné zapnout napájení nebo se připojit k zařízením Bluetooth<sup>™</sup>.
- Ujistěte se, že je počítáč zapnutý a není v pohotovostním režimu nebo režimu hibernace.
- Používejte pouze nabíjecí USB kabel, který je součástí dodávky
- Pokud během používání zařízení klesne úroveň nabití baterie, LED blikájkai modře se změní na červenou

### C Zapínání a vypínání napájení

Stisknete a podržte tlačítko [e] A na tomto zařízení po dobu asi 3 sekund, **dokud se LED nerozsvítí na 1 sekundu** B  
Hlasová výzva "Zapnout" a LED začne rychle blikat (modrá).

**Pro vypnutí napájení**  
Stisknete a podržte tlačítko [e] A po dobu asi 5 sekund, zazní hlasová výzva "Vypnout" a napájení se vypne.

### D Připojení k zařízení Bluetooth<sup>™</sup>

- Bluetooth<sup>™</sup> párování
- 1 **Při vypnutém zařízení stisknete a podržte tlačítko [e] na zařízení, dokud se LED nerozsvítí na 1 sekundu.**
  - Při prvním párování se zařízením: cca. 3 sekundy
  - Při párování s druhým nebo dalším zařízením: přibl. 5 sekund
  - Produkt začne vyhledávat zařízení Bluetooth k připojení a LED bude blikat střídavě modře a červeně.

### 2 Zapněte zařízení Bluetooth<sup>™</sup> a aktivujte funkci Bluetooth<sup>™</sup>.

### 3 Vyberte "RB-HX330B" A z nabídky zařízení Bluetooth<sup>™</sup>

- Pokud budete vybráni k zadání přístupového klíče, zadejte "0000 (pro nulu)" – přístupový klíč pro tento produkt.
- Pokud LED blikne třikrát (modře) přibližně každých 5 sekund, párování je dokončeno (registrace dokončena). (Navázáno spojení)
- Pokud není spojení se zařízením navázáno v rámci pr. 3 minutách, výrobek se vypne. Proveďte párování znovu.

### ■ Připojení ke spárovanému zařízení Bluetooth<sup>™</sup>

#### 1 Zapněte toto zařízení.

#### 2 Postupujte podle kroků 2 a 3 v části "Párování Bluetooth<sup>™</sup>". (→ viz výše)

- Pokud LED blikne třikrát (modře) přibližně každých 5 sekund, párování je dokončeno. (registrace dokončena). (Připojení navázáno)

### E Používáme sluchátka

Při použití následujících funkcí označených ikonou [e], připojte zařízení Bluetooth<sup>™</sup> k zařízení.

#### ■ Poslech hudby [e]

Vyberte a přehrajte hudbu na svém zařízení Bluetooth<sup>™</sup>.

- Ze sluchátek zařízení bude vycházet hudba nebo zvuk přehrávaného videa.

#### ■ Dálkové ovládání (k dispozici pouze pokud zařízení Bluetooth<sup>™</sup> podporuje profily AVRCP) [e]

**Příklad akce:** Stisknete [e]

**Přehrávání/pauza:** Stisknete [e] A

**Zvýšení hlasitosti:** Stisknete [+] B

**Snížení hlasitosti:** Stisknete [-] C

**Vpřed na začátek další skladby:** Stisknete a podržte [+] B

**Návrat na začátek aktuální skladby:** Stisknete a podržte [-] C

<sup>1)</sup>ID pípnutí signalizuje, že jste stiskli zpět maximální nebo minimální úroveň. V závislosti na zařízení nebo aplikaci Bluetooth<sup>™</sup> některé funkce nemusí reagovat nebo mohou fungovat odlišně od výše uvedeného popisu.

#### ■ Potlačení hluku

Můžete omezit zvuky (hluk) slyšené zvenčí. Stisknutím [BASS] D na tomto zařízení aktivujete redukci šumu.

Při použití funkce potlačení hluku může být slyšet velmi malé množství šumu, který je generován z obvodu, který snižuje šum, ale to je normální a neindikuje to žádný problém. (Tento šum velmi nízké úrovně může být slyšet na tichých místech nebo v prázdných částech mezi skladbami.)

#### ■ Telefonní hovor [e]

#### 1 Stiskněte [e] A na tomto zařízení a přijmete hovor přicházející hovor

- (pouze profil HFP) Chcete - li odmítnout přicházející hovor, stisknete a podržte tlačítko O. A

#### 2 Zahajete konverzaci

#### 3 Chcete-li ukončit telefonní hovor, stisknete [e] A

• (Pouze profil HFP) Sluch během telefonního hovoru může být špatný, pokud je zařízení používáno v místech s vysokou úrovní okolního hluku, venku nebo v místech se silným větrem. V takovém případě se přesuňte na jiné místo nebo přepněte pro uskutečnění hovoru na telefon s podporou Bluetooth<sup>™</sup> a pokračujte v hovoru. (Chcete-li přerušit, stisknete dvakrát [e] A na tomto zařízení.)

• Telefonu s podporou Bluetooth<sup>™</sup> můžete telefonovat pomocí mikrofonu tohoto zařízení a telefonní aplikace s podporou Bluetooth<sup>™</sup>.

#### ■ Užitečné funkce - Aktivace hlasového asistenta

Pomocí multifunkčního tlačítka na této jednotce můžete aktivovat funkci hlasového asistenta (asistence Google, Siri atd.) na vašem smartfóne nebo podobném zařízení.

#### 1 Připojte zařízení Bluetooth a jednotku. (→D, "Připojení zařízení Bluetooth<sup>™</sup>")

#### 2 Stiskněte a podržte tlačítko [+] A asi 2 sekundy.

- Když uslyšíte pípnutí, uvolněte prst a aktivuje se funkce hlasového asistenta.
- Funkce hlasového asistenta na zařízení Bluetooth<sup>™</sup> je aktivována.

#### ■ Vytváření víceobvodových spojení

Současné lze připojit maximálně dvě zařízení Bluetooth. Informace o připojení a registraci zařízení Bluetooth a jednotky (→D "Připojení zařízení Bluetooth<sup>™</sup>").

#### 1 Připojte první zařízení Bluetooth<sup>™</sup> k jednotce a poté na tomto zařízení deaktivujte funkci Bluetooth<sup>™</sup>.

#### 2 Připojte druhé zařízení Bluetooth<sup>™</sup> a jednotku.

**3 Aktivní funkce Bluetooth<sup>™</sup> na prvním zařízení Bluetooth<sup>™</sup>, jednotka se automaticky připojí k zařízení.**

#### ■ Obnovit tovární nastavení

Obnovením zařízení do továrního nastavení vybité baterii.

#### 1 Když je toto zařízení vypnuté, stisknete a podržte tlačítko [e] A po dobu alespoň 7 sekund, dokud LED nebude blikat střídavě modře a červeně.

- Když se LED dioda rozsvítí současně (modrá a červená), výchozí nastavení budou obnovena. Opětovněm spárování se zařízením vymaže registrační informace (zařízení: "RB-HX 330 B") z nabídky zařízení Bluetooth a znovu zaregistruje tento produkt k zařízení Bluetooth. (→ Zadní strana, D)

### F Při likvidaci tohoto zařízení vyjměte baterii

Následující pokyny nejsou určeny pro účely opravy, ale pro likvidaci tohoto zařízení. Jakmile je zařízení rozebráno, neze jej opravit. Když d představuje zařízení, vyjměte vnitřní baterii a vraťte ji k recyklaci.

- Při úplném vybití baterie zařízení rozeberte.
- Uchovávejte demontované díly mimo dosah dětí.

#### ■ Manipulace s použitými bateriemi

- Izolujte konektory lepicí páskou nebo podobným materiálem.
- Nerozebírejte

#### ■ Baterie

- Nezahřívajte a nevstavujte ohni.
- DD nenechávajte baterie v aute se zavazeními okny a dveřmi na slunci po dlouhou dobu.
- Nesprávné zacházení s bateriemi může vést k úniku elektrolýtu, který se může dostat na jiné předměty a poškodit je. V případě vytečení baterie kontaktujte svého prodejce. Pokud se elektrolýt dostane do kontaktu s jakoukoli částí vašeho těla, důkladně toto místo opláchněte vodou.
- Při likvidaci baterií požádejte místní úřady nebo prodejce o správný způsob umístění.

#### ■ Servis

Toto zařízení čistěte měkkým, suchým hadříkem.

- Nepoužívejte sodlíky, benzin, ředidlo, alkohol, kuchyňské čističe, chemické čističe atd. Mohly by deformovat vnější povrch těla nebo způsobit odlupování povlaku...

#### ■ Autorské práva atd.

Slovní značka a logo Bluetooth<sup>™</sup> jsou registrované ochranné známky vlastné společnosti Bluetooth SIG, Inc. a jakékoli použití těchto značek společností Pan asonic Holdin gs Corporation podléhá licenci.

Ostatní ochranné známky a obchodní názvy jsou majetkem příslušných vlastníků.

Ostatní názvy systémů a produktů uvedené v tomto dokumentu jsou obecně registrovanými ochrannými známkami nebo ochrannými známkami příslušných vývojových společností. Všimněte si, že značky<sup>™</sup> a " se v tomto dokumentu neobjevují.

## SLOVENKY

### A Názvy dielov

- |                               |  |
|-------------------------------|--|
| 1 Tlačidlo [+]                | 6 Nabíjací konektor (DC IN)                |
| 2 Tlačidlo [-]                | 7 Vstupný audio konektor                   |
| 3 Tlačidlo [BASS]             | 8 Mikrofon (na hovory)                     |
| 4 Tlačidlo Tlačidlo [e]       | 9 Následník                                |
| 5 LED indikátor <sup>1)</sup> | 10 Vyvýšená bodka (označujúca ľavú stranu) |
|                               | 11 Mikrofonův (na potlačenie hluku)        |

<sup>1)</sup> Ďalej označované ako "LED"

### B Nabíjanie

**Nabíjateľná batéria (namontovaná v zariadení) sa dodáva nenabitá. Pred použitím zariadenia nabíjate nabíjateľnú batériu. Připojte toto zariadenie k počítaču A pomocou nabíjecího kábla (súčasť balenia) B**

Nabíjačka nie je súčasťou balenia. Použite kompatibilnú nabíjačku. Výkon dodávaný kompatibilnou nabíjačkou musí byť medzi minimálne 2 watty požadovanými rádiovým zariadením a maximálne 5 wattmi, aby sa dosiahla maximálna rýchlosť nabíjania.

- Počas nabíjania LED C svieti na červeno. Po dokončení nabíjania LED zhasne.
- Úplné nabítie vybité batérie trvá približne 2,5 hodiny
- Skontrolujte smer konektorov a pri vkladaní / vyberaní zástrčky držte rovno
- Zasuňte zástrčky pod uhom alebo v nesprávnom smere môže spôsobiť poruchu v dôsledku deformácie konektora
- Počas nabíjania nie je možné zapnúť napájanie alebo sa pripojiť k zariadeniam Bluetooth<sup>™</sup>.
- Skontrolujte, či je počítáč zapnutý a nie je v pohotovostnom režime alebo režime hibernácie.
- Používajte len USB nabíjací kábel, ktorý je súčasťou dodávky
- Ak sa počas používania zariadenia zníži úroveň nabitia batérie, LED blikajúca modrá sa zmení na červenú

### C Zapnutie a vypnutie napájania

Stlačte a podržte tlačidlo [e] A na tomto zariadení asi 3 sekundy, **kým sa LED nerozsvieti na 1 sekundu** B  
Hlasová výzva "Zapnúť" a LED začne rýchlo blikat (modrá).

### Pro vypnutie napájania

Stlačte a podržte tlačidlo [e] A po dobu asi 5 sekúnd, zaznie hlasová výzva "Vypnúť" a napájanie sa vypne.

### D Připojení k zariadeniu Bluetooth<sup>™</sup>

- Bluetooth<sup>™</sup> párovanie
- 1 **Při vypnutom napájaní stlačte a podržte tlačidlo [e] na zariadení, kým sa LED nerozsvieti na 1 sekundu.**
  - Při prvom párování so zariadením: cca. 3 sekundy
  - Při párování s druhým alebo dalším zariadením: cca. 5 sekúnd
  - Produkt začne vyhľadávať zariadenie Bluetooth, ktoré sa má pripojiť, a LED dióda bude blikat striedavo modro a červenou.

### 2 Zapněte zariadenie Bluetooth<sup>™</sup> a aktivujte funkciu Bluetooth<sup>™</sup>.

### 3 Vyberte "RB-HX330B" A z ponuky zariadenia Bluetooth<sup>™</sup>

- Ak sa zobrazí výzva na zadanie prístupového kľúča, zadajte "0000 (pre nulu)" – prístupový kľúč pre tento produkt.
- Ak LED blikne trikrát (namodro) približne každých 5 sekúnd, párovanie je dokončené (registrácia dokončena). (Vytvorené spojenie)
- Ak sa spojenie so zariadením nevytvorí v rámci pr. 3 minúty, výrobok sa vypne. Znova vykonajte párovanie.

#### ■ Připojení k spárovanému zariadeniu Bluetooth<sup>™</sup>

#### 1 Zapněte toto zariadenie.

#### 2 Postupujte podľa krokov 2 a 3 v časti "Párovanie Bluetooth<sup>™</sup>". (→ pozri vyššie)

- Pokud LED blikne třikrát (namodro) približne každých 5 sekúnd, párovanie je dokončené. (registrácia dokončena). (Připojenie naviazané)

### E Používame slúchadlá

Pri používaní nasledujúcich funkcií označených ikonou [e], pripojte svoje zariadenie Bluetooth<sup>™</sup> k zariadeniu.

#### ■ Počúvanie hudby [e]

Vyberte a prehrajte hudbu na svojom zariadení Bluetooth<sup>™</sup>.

- Slúchadlá zariadenia budú reprodukovat hudbu alebo zvuk prehrávaného videa.

#### ■ Diaľkové ovládanie (dostupné iba ak zariadenie Bluetooth<sup>™</sup> podporuje profily AVRCP) [e]

**Příklad akcie:** Stlačte [e]

**Přehrávanie/pozastavenie:** Stlačte [e] A

**Zvýšenie hlasitosti:** Stlačte [+] B

**Zníženie hlasitosti:** Stlačte [-] C

**Dopredu na začiatok ďalšej skladby:** Stlačte a podržte [+] B

**Návrat na začiatok aktuálnej skladby:** Stlačte a podržte [-] C

<sup>1)</sup>ID pípnutie indikuje, že ste stlačili pre zvýšenie maximálnej alebo minimálnej úrovne. V závislosti od zariadenia alebo aplikácie Bluetooth<sup>™</sup> niektoré funkcie nemusia reagovať alebo môžu fungovať odlišne od vyššie uvedeného popisu.

#### ■ Potlačenie hluku

Môžete znížiť zvuky (hluk) počuté zvonku. Stlačením [BASS] D na tomto zariadení aktivujete redukciu šumu.

Pri používaní funkcie potlačenia hluku môžete počuť veľmi malé množstvo šumu, ktorý sa generuje z obvodu, ktorý znižuje šum, ale je to normálne a nenaznačuje to žiadny problém. (Tento hlu veľmi nízkej úrovne možno počuť na tichých miestach alebo v prázdnych častiach medzi skladbami.)

#### ■ Telefonický hovor [e]

#### 1 Stlačte [e] A na tomto zariadení a odpovedzte prichádzajúci hovor

- (iba profil HFP) Ak chcete odmietnuť prichádzajúci hovor, stlačte a podržte tlačidlo O. A

#### 2 Začnete konverzáciu

#### 3 Ak chcete ukončiť telefonický hovor, stlačte [e] A

• (iba profil HFP) Sluch počas telefonického hovoru môže byť slabý, ak sa zariadenie používa na miestach s vysokou úroňou okoliteho hluku, vonku alebo na miestach so silným vetrom. V takom prípade sa presuňte na iné miesto alebo prepnite na uskutečnenie hovoru na telefón s podporou Bluetooth<sup>™</sup> a pokračujte v hovore. (Ak chcete prepnúť, dvakrát stlačte [e] A na tomto zariadení.)

• telefóns s podporou Bluetooth<sup>™</sup> môžete telefonovať pomocou mikrofonu tohto zariadenia a telefónnej aplikácie s podporou Bluetooth<sup>™</sup>.

#### ■ Užitočné funkcie - Aktivácia hlasového asistenta

Multifunkčné tlačidlo na tejto jednotke môžete použiť na aktiváciu funkcií hlasového asistenta (pomoc Google, Siri atd.) na vašom smartfóne alebo podobnom zariadení.

#### 1 Připojte zariadenie Bluetooth a jednotku. (→D, "Připojenie zariadenia Bluetooth<sup>™</sup>")

#### 2 Stlačte a podržte tlačidlo [+] A asi 2 sekundy.

- Keď začujete pípnutie, uvoľnite prst a aktivuje sa funkcia hlasového asistenta.
- Funkcia hlasového asistenta na zariadení Bluetooth<sup>™</sup> je aktivovaná.

#### ■ Vytváranie viacbodových spojení

Súčasne je možné pripojiť maximálne dve zariadenia Bluetooth. Informácie o pripojení a registrácii zariadení Bluetooth a jednotky (→D "Připojenie zariadenia Bluetooth<sup>™</sup>").

#### 1 Připojte prvé zariadenie Bluetooth<sup>™</sup> a jednotku a potom vypnite funkciu Bluetooth<sup>™</sup> na tomto zariadení.

#### 2 Připojte druhé zariadenie Bluetooth<sup>™</sup> a jednotku.

**3 Ak je funkcia Bluetooth<sup>™</sup> aktívna na prvom zariadení Bluetooth<sup>™</sup>, jednotka sa k zariadeniu pripojí automaticky.**

#### ■ Obnove výrobné nastavenie

Obnovením továrenského nastavenia zariadenia vybité batérie.

#### 1 Keď je toto zariadenie vypnuté, stlačte a podržte tlačidlo [e] A aspoň 7 sekúnd, kým LED dióda nezačne blikat striedavo na modro a červenou.

- Když se LED rozsvítí súčasne (modrá a červená), obnovia sa predvolené nastavenia. Opätovnom párování so zariadením vymaže registračné informácie (zariadenie: "RB-HX 330 B") z ponuky zariadenia Bluetooth a znova zaregistruje tento produkt do zariadenia Bluetooth. (→Zadná strana, D)

### F Při likvidácii tohto zariadenia vyberte batériu

Následujúce pokyny nie sú určené na účely opravy, ale na likvidáciu tohto zariadenia. Po rozborení nie je možné zariadenie opraviť. Keď d predstavuje zariadenie, vyberte internú batériu a vráťte ju na recykláciu.

- Keď je batéria úplne vybitá, zariadenie rozeberte.
- Demontované diely uchováajte mimo dosahu detí.

#### ■ Manipulácia s použitými batériami

- Konektory izolujte lepiacou páskou alebo podobným materiálom.
- Nerozoberajte

#### ■ Batéria

- Nezhrievajte ani nevstavujte ohňu.
- DD nenechávajte batérie v aute pri zatvorených oknách a dverách na slnku dlhší čas.
- Nesprávne zachádzanie s batériami môže viesť k úniku elektrolýtu, ktorý sa môže dostať na iné predmety a poškodiť ich. V prípade vytečenia baterie obráťte na svojho predajcu. Ak sa elektrolýt dostane do kontaktu s akoukoľvek časťou vášho tela, dôkladne ju opláchnite vodou.
- Při likvidácii batérií požiadajte miestne úřady alebo predajcu o správnou metódu držania.

#### ■ Autorské práva atd.

Slovné označenie a logo Bluetooth<sup>™</sup> sú registrované ochranné známky spoločnosti Bluetooth SIG, Inc. a akékoľvek použitie takýchto značiek spoločnosťou Pan asonic Holdin gs Corporation je licencované. Ostatné ochranné známky a obchodné názvy sú majetkom ich príslušných vlastníkov.

Ostatné názvy systémů a produktů uvedené v tomto dokumente sú vo všeobecnosti registrovanými ochrannými známkami alebo ochrannými známkami příslušných vývojárskych spoločností.

Všimnite si, že značky<sup>™</sup> a " sa v tomto dokumente neobjavujú.

## POLSKI

### A Nazwy części

- |                                   |   |
|-----------------------------------|---|
| 1 Przycisk [+]                    | 6 Zaczek ładowania (DC IN)                  |
| 2 Przycisk [-]                    | 7 Złącze wejściowe audio                    |
| 3 Przycisk [BASS]                 | 8 Mikrofon (do rozmów)                      |
| 4 Przycisk [e] przycisk           | 9 Nausznikowy                               |
| 5 Diod LED wskaźnik <sup>1)</sup> | 10 Wypukła kropka (oznaczająca lewą stronę) |
|                                   | 11 Mikrofonów (do redukcji szumów)          |

<sup>1)</sup> W dalszej części określane jako "LED"

### B Ładowanie

**Akumulator (zamontowany w urządzeniu) jest dostarczany w stanie nienaladowanym. Przed użyciem urządzenia należy na**