

DA 829



GoGEN



DIGITÁLNÍ TV ANTÉNA
DIGITÁLNA TV ANTÉNA
WEWNĘTRZNA ANTENA TELEWIZJI CYFROWEJ
DIGITAL TV ANTENNA
DIGITÁLIS TV ANTENNA

NÁVOD K POUŽITÍ
NÁVOD NA POUŽITIE
INSTRUKCJA OBSŁUGI
USER MANUAL
HASZNÁLATI UTASÍTÁS

VLASTNOSTI

- Příjem televizního digitálního signálu Full HD;
- Pro příjem místního a regionálního signálu VHF a UHF;
- Širokopásmový zesilovač pro nejlepší příjem obrazu a zvuku;
- Technologie čistého signálu s mimořádně nízkým šumem a obvody pro vysoce kvalitní příjem;
- Ultra tenké provedení;
- Atraktivní leštěný povrch a skříň;
- S externím adaptérem pro střídavý a stejnosměrný proud.

PROVOZNÍ PARAMETRY

- Kanály příjmu: 5 – 12, 21 – 60
- Frekvence VHF 87,5 - 230 MHz, UHF: 470 – 790 MHz
- Maximální úroveň výstupu: 100 dBuV
- Vstupní napětí: střídavý proud 230 V / 50 Hz
- Provozní napětí: stejnosměrný proud 12 V / 50 mA
- Konektor: konektor IEC

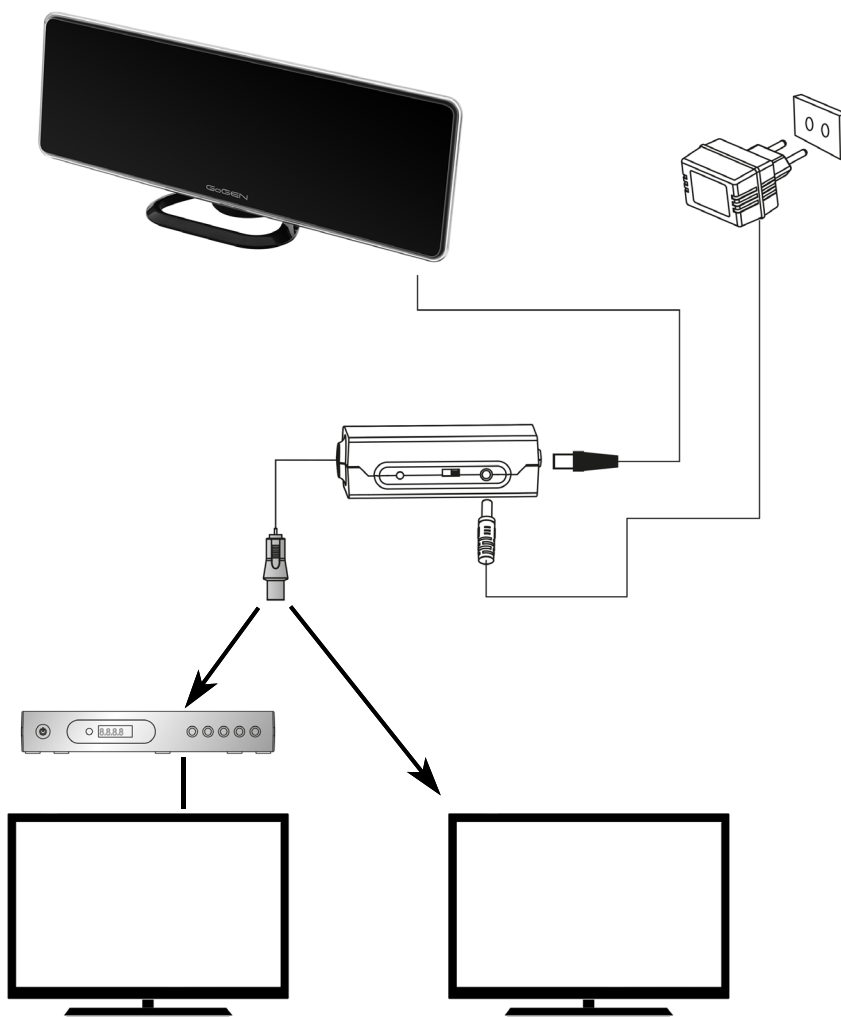
POZNÁMKA

Při bouřkách přestaňte zařízení používat a vypněte napájení.

Jestliže zařízení nepoužíváte, vypněte napájení.

Nemůžete-li dosáhnout dobrého příjmu, umístěte anténu na jiné místo.

SCHÉMA ZAPOJENÍ



POZOR! Přečtěte si pozorně všechny pokyny. Obsahují důležitá upozornění týkající se použití a jsou součástí produktu. Uschovejte tento dokument k pozdějšímu nahlédnutí.

Bezpečnostní pokyny



POZOR! Výrobek mohou demontovat a opět smontovat pouze kvalifikovaní a školení elektrikáři.

POZOR! Nebezpečí ohrožení života v důsledku úrazu elektrickým proudem! Za žádných okolností se nedotýkejte vodičů pod napětím!



POZOR! Výrobek v případě poškození nepoužívejte, nedotýkejte se elektricky živých částí.

POZOR! Nebezpečí krátkého spojení! Kontakty se nesmí nikdy přemostovat! Do ventilačních otvorů a vstupů nikdy nezasunujte cizí předměty! Ventilační otvory nikdy nezakrývejte!



UPOZORNĚNÍ! Tento spotřebič je určen pro použití v suchém vnitřním prostředí. Nepoužívejte v mokřem nebo vlhkém prostředí. Nevystavujte dešti. Nepoužívejte v blízkosti zdroje tepla. Výrobek čistěte suchým hadříkem. Neopouštějte přístroj bez dozoru. Tento produkt není vhodný pro děti. Na štítku výrobku je vyznačeno maximální zatížení výrobku, nepřekračujte tuto hodnotu.

Popis a funkce

Nabíjecí adaptér je určen k nabíjení kompatibilních zařízení. Porovnejte specifikace svého zařízení se specifikacemi tohoto produktu a zjistěte, zda jsou kompatibilní.

Záruka a odpovědnost

Protože výrobce nemá vliv na instalaci, vztahuje se záruka pouze na samotný produkt. Výrobce není odpovědný za škody osobám a na majetku způsobené nesprávnou instalací, údržbou nebo provozem, které nejsou popsány v tomto manuálu. Produkt ani jeho příslušenství neupravujte ani neměňte. Jiné použití než to, které je popsáno v tomto uživatelském manuálu, není povoleno a bude mít za následek ztrátu záruky, garance a odpovědnosti.

ZMĚNA TECHNICKÉ SPECIFIKACE VÝROBKU VYHRAZENA VÝROBCEM.

Informace o výrobku a servisní síti najdete na internetové adrese www.gogen.cz

VAROVÁNÍ: NEVYSTAVUJTE SPOTŘEBIČ DEŠTI NEBO VLHKOSTI ABYSTE PŘEDEŠLI VZNIKU POŽÁRU NEBO ÚRAZU ELEKTRICKÝM PROUDEM. VŽDY SPOTŘEBIČ VYPNĚTE ZE ZÁSUVKY, KDYŽ JEJ NEPOUŽÍVÁTE NEBO PŘED OPRAVOU. V PŘÍSTROJI NEJSOU ŽÁDNÉ ČÁSTI OPRAVITELNÉ SPOTŘEBITELEM. VŽDY SE OBRACEJTE NA KVALIFIKOVANÝ AUTORIZOVANÝ SERVIS. PŘÍSTROJ JE POD NEBEZPEČNÝM NAPĚTÍM.



NEBEZPEČÍ UDUŠENÍ. PE SÁČEK ODKLÁDEJTE MIMO DOSAH DĚTÍ. SÁČEK NENÍ NA HRANÍ. NEPOUŽÍVEJTE TENTO SÁČEK V KOLÉBKÁCH, POSTÝLKÁCH, KOČÁRCÍCH NEBO DĚTSKÝCH OHRÁDKÁCH.

Likvidace starých elektrických a elektronických zařízení

(Vztahuje se na Evropskou unii a evropské země se systémy odděleného sběru)

Tento symbol umístěný na výrobku nebo jeho balení upozorňuje, že by s výrobkem po ukončení jeho životnosti nemělo být nakládáno jako s běžným odpadem z domácnosti. Je nutné ho odvézt do sběrného místa pro recyklaci elektrického a elektronického zařízení. Zajištěním správné likvidace tohoto výrobku pomůžete zabránit případným negativním dopadům na životní prostředí a lidské zdraví, které by jinak byly způsobeny nevhodnou likvidací výrobku. Recyklováním materiálů, z nichž je vyroben, pomůžete ochránit přírodní zdroje. Podrobnější informace o recyklaci tohoto výrobku zjistíte u příslušného místního obecního úřadu, podniku pro likvidaci domovních odpadů nebo v obchodě, kde jste výrobek zakoupili.



Tímto ETA a.s. prohlašuje, že typ rádiového zařízení DA829 je v souladu se směrnicí 2014/53/EU. Úplné znění EU prohlášení o shodě je k dispozici na této internetové adrese: http://www.gogen.cz/declaration_of_conformity

VLASTNOSTI

- Príjem televízneho digitálneho signálu Full HD;
- Pre príjem miestneho a regionálneho signálu VHF a UHF;
- Širokopásmový zosilňovač pre najlepší príjem obrazu a zvuku;
- Technológie čistého signálu s mimoriadne nízkym šumom a obvody pre vysoko kvalitný príjem;
- Ultra tenké vyhotovenie;
- Atraktívne leštený povrch a skriňa;
- S externým adaptérom pre striedavý a jednosmerný prúd.

PREVÁDZKOVÉ PARAMETRE

- Kanály príjmu: 5 - 12, 21 - 60
- Frekvencia VHF: 87,5 – 230, UHF 470 - 790 MHz
- Maximálna úroveň výstupu: 100 dBuV
- Vstupné napätie: striedavý prúd AC 230 V / 50 Hz
- Prevádzkové napätie: jednosmerný prúd DC 12 V / 50 mA
- Konektor: konektor IEC

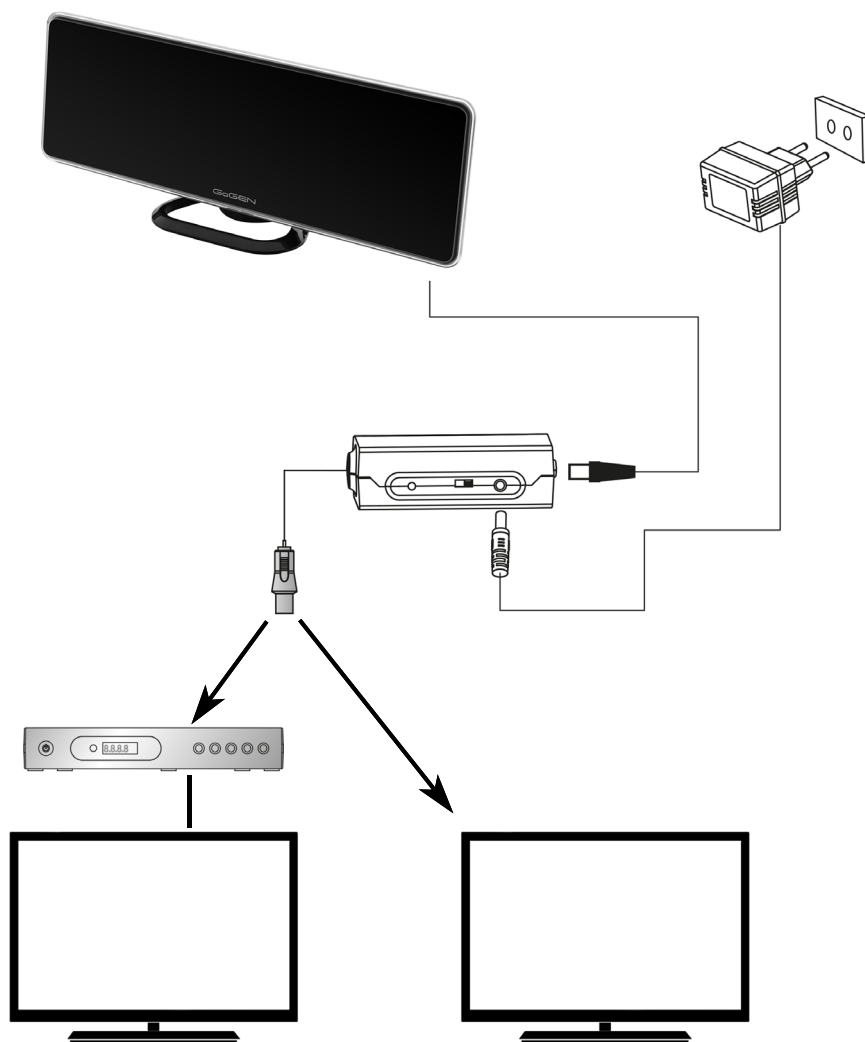
POZNÁMKA

Pri búrkach prestaňte zariadenie používať a vypnite napájanie.

Ak zariadenie nepoužívate, vypnite napájanie.

Ak nemôžete dosiahnuť dobrý príjem, umiestnite anténu na iné miesto.

SCHÉMA ZAPOJENIA



POZOR! Prečítajte si pozorne všetky pokyny. Obsahujú dôležité upozornenie týkajúce sa použitia a sú súčasťou produktu. Uchovajte tento dokument k neskoršiemu nahliadnutiu.

Bezpečnostné pokyny



POZOR! Výrobok môžu demontovať a opäť zmontovať len kvalifikovaní a školení elektrikári.

POZOR! Nebezpečie ohrozenia života v dôsledku úrazu elektrickým prúdom! Za žiadnych okolností sa nedotýkajte vodičov pod napätím!

POZOR! Výrobok v prípade poškodenia nepoužívajte, nedotýkajte sa elektricky živých častí.

POZOR! Nebezpečie krátkého spojenia! Kontakty sa nesmú nikdy premostňovať! Do ventilačných otvorov a vstupov nikdy nestrkajte cudzie predmety! Ventilačné otvory nikdy nezakrývajte!



UPOZORNĚNÍ! Tento spotrebič je určený pre použitie v suchom vnútornom prostredí. Nepoužívajte v mokrom alebo vlhkom prostredí. Nevystavujte dažďu. Nepoužívajte v blízkosti zdroja tepla. Výrobok čistite suchou handričkou. Neoponechávajte prístroj bez dozoru. Tento produkt nie je vhodný pre deti. Na štítku výrobku je vyznačené maximálne zaťaženie výrobku, neprekračujte túto hodnotu.



Popis a funkcie

Nabíjací adaptér je určený na nabíjanie kompatibilných zariadení.

Porovnajte špecifikácie svojho zariadenia so špecifikáciami tohto produktu a zistite, či sú kompatibilné.

Záruka a zodpovednosť

Pretože výrobca nemá vplyv na inštaláciu, vzťahuje sa záruka len na samotný produkt. Výrobca nie je zodpovedný za škody osobám a na majetku spôsobené nesprávnou inštaláciou, údržbou alebo prevádzkou, ktoré nie sú popísané v tomto manuáli. Produkt ani jeho príslušenstvo neupravujte ani nemeňte. Iné použitie než to, ktoré je opísané v tomto užívateľskom manuáli, nie je povolené a bude mať za následok stratu záruky, garancie a zodpovednosti.

VÝROBCA SI VYHRADZUJE PRÁVO NA ZMENU TECHNICKEJ ŠPECIFIKÁCIE VÝROBKU.

Informácie o výrobku a servisnej sieti nájdete na internetovej adrese www.gogen.sk

VAROVANIE: NEVYSTAVUJTE SPOTREBIČ DAŽĎU ALEBO VLNKOSTI, ABY STE PREDIŠLI VZNIKU POŽIARU ALEBO ÚRAZU ELEKTRICKÝM PRÚDOM. PRED OPRAVOU ALEBO VŽDY, KEĎ SPOTREBIČ NEPOUŽÍVATE, VYPNITE HO ZO ZÁSUVKY. V PRÍSTROJI NIESÚ ŽIADNE ČASTI OPRAVITEĽNÉ SPOTREBITEĽOM. VŽDY SA OBRACAJTE NA KVALIFIKOVANÝ AUTORIZOVANÝ SERVIS. SPOTREBIČ JE POD NEBEZPEČNÝM NAPÄTÍM



NEBEZPEČENSTVO UDUSENIA. PE VRECKO ODKLADAJTE MIMO DOSAHU DETÍ. VRECKO NIE JE NA HRANIE. NEPOUŽÍVAJTE TOTO VREČÚŠKO V KOLÍSKACH, POSTIEĽKACH, KOČÍKACH ALEBO DETSKÝCH OHRÁDKACH.

Likvidácia starých elektrických a elektronických zariadení

(Vzťahuje sa na Európsku úniu a európske krajiny so systémami oddeleného zberu)



Tento symbol na výrobku alebo obale znamená, že s výrobkom po ukončení jeho životnosti nemôže byť nakladané ako s bežným odpadom z domácnosti. Musí sa odovzdať do príslušnej zberne na recykláciu elektrických a elektronických zariadení. Zaručením správnej likvidácie tohto výrobku pomôžete pri predchádzaní potenciálnych negatívnych dopadov na životné prostredie a na zdravie človeka, ktoré by mohli byť zapríčinené nevhodným zaobchádzaním s odpadmi z tohto výrobku. Recyklovaním materiálov pomôžete zachovať prírodné zdroje. Podrobnejšie informácie o recyklácii tohto výrobku vám na požiadanie poskytne miestny úrad, služba likvidácie komunálneho odpadu alebo predajňa, v ktorej ste si tento výrobok zakúpili.

Týmto ETA a.s. prehlasuje, že typ rádiového zariadenia DA829 je v súlade so smernicou 2014/53/EU. Úplné znenie prehlásenia o zhode EÚ je k dispozícii na tejto internetovej adrese: http://www.gogen.cz/declaration_of_conformity

WŁAŚCIWOŚCI

- Odbiera sygnał telewizyjny Full HD;
- Odbiera lokalne i regionalne sygnały VHF a UHF;
- Wzmacniacz szerokopasmowy pozwala na osiągnięcie najlepszego odbioru obrazu i dźwięku
- Technologia „signal clear” charakteryzująca się optymalnym wzmocnieniem przy bardzo niskim poziomie szumów wewnętrznych wzmacniacza.
- Elegancki wygląd „ultra slim”;
- Atrakcyjna obudowa lustrzana z połyskiem
- Z zewnętrznym adapterem AC/DC

SPECYFIKACJA

- Kanaly: 5 - 12, 21 - 60
- Częstotliwość: VHF 87,5 - 230 MHz, UHF 470 - 790 MHz
- Maksymalny poziom wyjścia: 100 dB μ V
- Napięcie: AC 230V / 50Hz
- Napięcie robocze: DC 12V/50mA
- Złącze: IEC
-

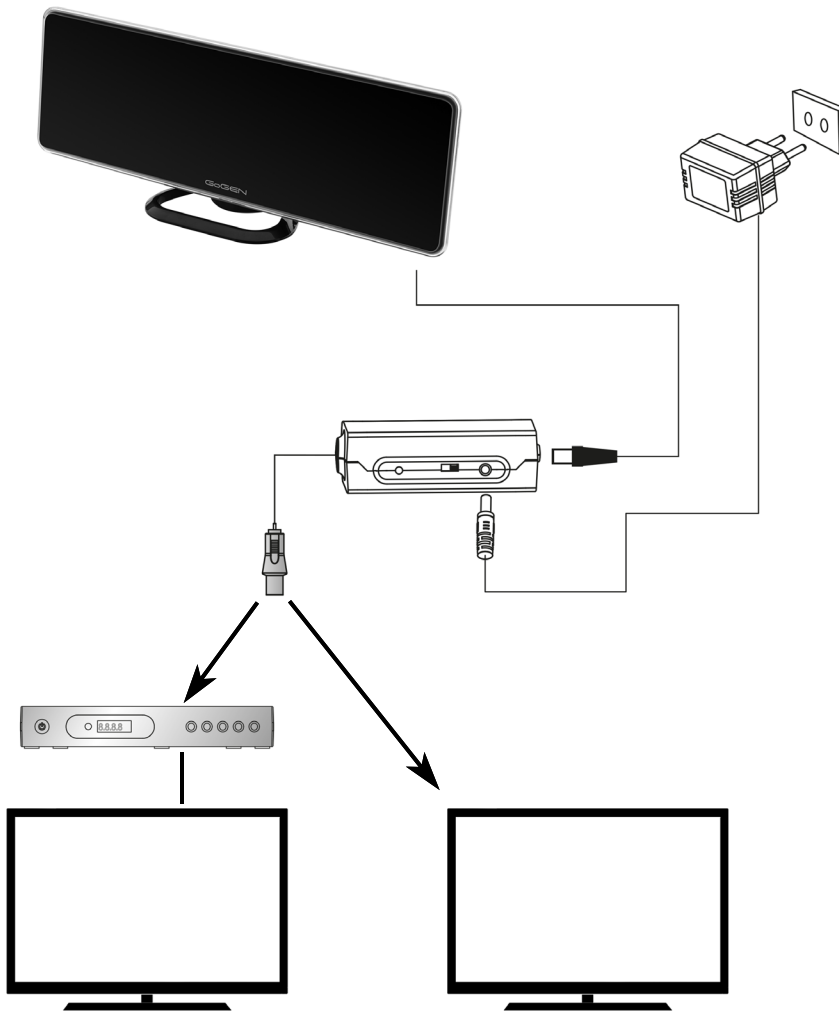
UWAGA

Nie używać i odłączyć od zasilania podczas burzy.

Wyłączać nieużywane urządzenie.

Przy zakłóceniach odbioru należy zmienić miejsce ustawienia anteny.

SCHEMAT POŁĄCZEŃ



UWAGA! Przed rozpoczęciem użytkowania należy w całości i dokładnie przeczytać instrukcję. Zawiera ona istotne informacje na temat użytkowania urządzenia i stanowi integralną jego część. Instrukcję należy zachować do użycia w przyszłości.

Wskazówki bezpieczeństwa



UWAGA! Składać i rozkładać obudowę urządzenia mogą wyłącznie kompetentni i wyszkoleni elektrycy.

NIEBEZPIECZEŃSTWO! Ryzyko porażenia elektrycznego.

Za wszelką cenę unikać kontaktu z elementami pod napięciem.



UWAGA! Niebezpieczeństwo spalenia urządzenia w wyniku przeciążenia! Należy poznać i przestrzegać maksimum prądu wyjściowego przed rozpoczęciem użytkowania!

UWAGA! W razie uszkodzenia, nie należy dotykać urządzenia ani jego podzespołów, gdy jest podłączone do sieci by nie narażać się na utratę życia lub zdrowia.



UWAGA! Niebezpieczeństwo zwarcia! Kontakty nie mogą być zmostkowane. Nie wkładać żadnych rzeczy do szczelin wentylacyjnych i portów! Nigdy nie blokować szczelin wentylacyjnych!

UWAGA! Do użytku w suchych pomieszczeniach, nie używać w przypadku zagrożenia zamocnienia. Nie wkładać urządzenia do wody. Nie używać urządzenia w pobliżu źródeł ciepła. Do czyszczenia używać suchej ściereczki. Nie pozostawiać bez nadzoru. Ten produkt nie nadaje się do użytku przez dzieci. Na tabliczce znamionowej zaznaczono maksymalne obciążenie, nie należy obciążać urządzenia.

Opis i funkcje

Ładowarka służy do ładowania urządzeń, które są z nią kompatybilne. W celu ustalenia, czy dane urządzenie jest zgodne z ładowarką, należy przeczytać i porównać jego specyfikacje.

Gwarancja i odpowiedzialność

Ponieważ producent nie ma wpływu na instalację urządzenia, gwarancja obejmuje wyłącznie samo urządzenie. Producent nie ponosi odpowiedzialności za szkody wyrządzone osobom lub mieniu spowodowane nieprawidłową instalacją, użytkowaniem, czy wykorzystaniem w sposób jaki nie jest opisany w niniejszej instrukcji. Nie podejmować prób samodzielnej modyfikacji czy zmian w urządzeniu.

ZMIANA SPECYFIKACJI TECHNICZNEJ PRODUKTU ZASTRZEŻONA PRZEZ PRODUCENTA.

Więcej informacji dotyczących urządzenia oraz serwisu znajduje się na naszej stronie internetowej www.gogen.pl

PORAŻENIA PRĄDEM ELEKTRYCZNYM, NIE WOLNO WYSTAWIAĆ SPRZĘTU NA DZIAŁANIE DESZCZU BĄDŹ WILGOCI. URZĄDZENIE ODBIORCZE ZAWSZE WYŁĄCZYĆ Z GNIAZDKA, KIEDY NIE JEST UŻYWANE LUB PRZED NAPRAWĄ. W URZĄDZENIU NIE MA ŻADNYCH CZĘŚCI, KTÓRE BY MÓGŁ ODBIORCASAMODZIELNIE NAPRAWIAĆ. NAPRAWĘ SPRZĘTU NALEŻY ZLECIĆ ODPOWIEDNIO PRZYGOTOWANEMU SERWISU AUTORYZACYJNEMU. URZĄDZENIE ZNAJDUJE SIĘ POD NIEBEZPIECZNYM NAPIĘCIEM.



NIEBEZPIECZEŃSTWO UDUSZENIA. TOREBKĘ Z PE POŁOŻYĆ W MIEJSCU BĘDĄCYM POZA ZASIĘGIEM DZIECI. TOREBKA NIE SŁUŻY DO ZABAWY! TEGO WORKA NIE NALEŻY UŻYWAĆ W KOŁYSKACH, ŁÓŻECZKACH, WÓZKACH LUB KOJCACH DZIECIĘCYCH.

Utylizacja zużytego sprzętu (stosowane w krajach Unii Europejskiej i w pozostałych krajach europejskich stosujących systemy zbiórki)

Ten symbol na produkcie lub jego opakowaniu oznacza, że produkt nie może być traktowany jako odpad komunalny, lecz powinno się go dostarczyć do odpowiedniego punktu zbiórki sprzętu elektrycznego i elektronicznego, w celu recyklingu. Odpowiednie zadysponowanie zużytego produktu zapobiega potencjalnym negatywnym wpływom na środowisko oraz zdrowie ludzi, jakie mogłyby wystąpić w przypadku niewłaściwego zagospodarowania odpadów. Recykling materiałów pomaga chronić środowisko naturalne. W celu uzyskania bardziej szczegółowych informacji na temat recyklingu tego produktu, należy skontaktować się z lokalną jednostką samorządu terytorialnego, ze służbami zagospodarowywania odpadów lub ze sklepem, w którym zakupiony został ten produkt.



Niniejszym ETA a.s. oświadcza, że sprzęt radiowy typu DA829 spełnia wymagania dyrektywy 2014/53/EU. Pełny tekst deklaracji zgodności jest dostępny pod poniższym adresem internetowym: http://www.gogen.cz/declaration_of_conformity

FEATURES

- Receives Full HD television digital signals;
- For reception of local and regional VHF and UHF signals;
- Wide band amplifier for best picture and sound reception;
- Signal clear technology with extremely low noise and high gain circuitry;
- Ultra slim design;
- Attractive mirror face & Illusive housing;
- With external AC/DC adaptor

PERFORMANCE

- Reception channels: 5 - 12, 21 - 60
- Frequency: VHF 87,5 - 230 MHz, UHF: 470 - 790 MHz
- Max Output Level: 100 dBuV
- Input Voltage: AC 230V / 50Hz
- Working Voltage: DC 12V/50mA
- Connector: IEC-connector

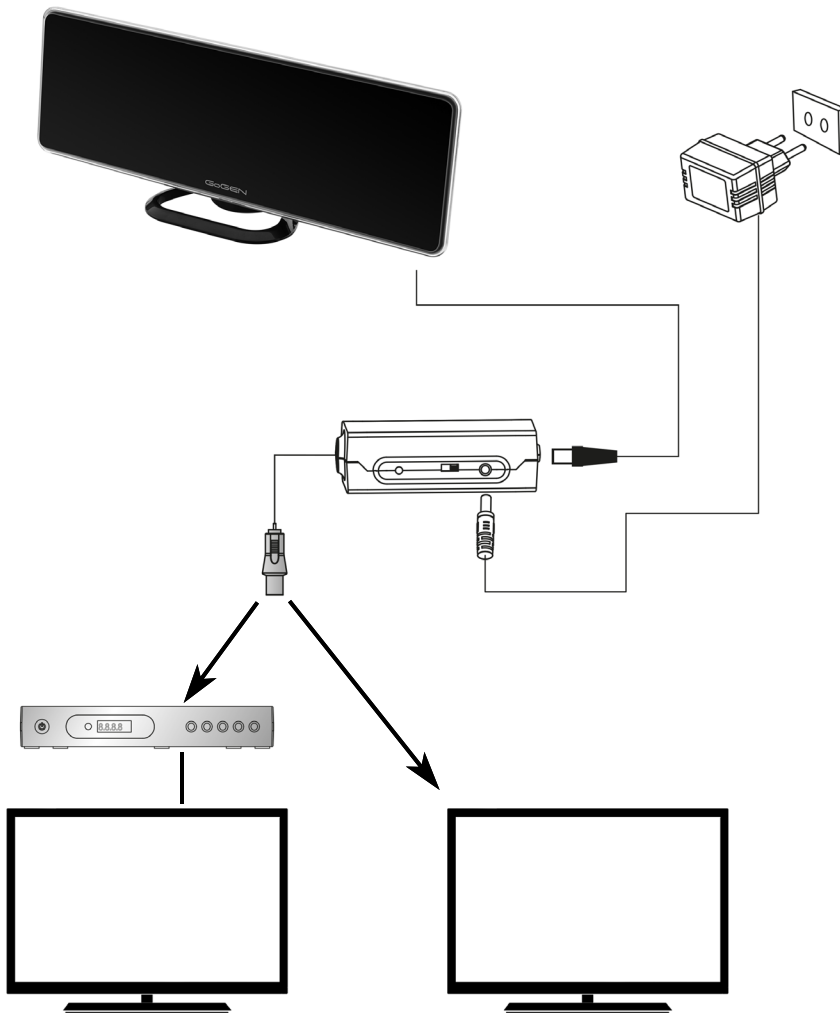
NOTICE

Stop using in the thunderous day and turn off the power.

Turn off the power when not using.

If it can't receive well, please place the antenna in different position.

CONNECTION DIAGRAM



ATTENTION! Read the instructions completely and carefully. They contain important notes for usage and it is part of the product. Keep this document for later look-up!

Safety Instructions



ATTENTION! Only skilled and trained electricians may disassemble and assemble the product's housing.

DANGER! Risk of life by electric shock! Avoid contacting mains voltages by all means!

ATTENTION! Risk of burning by overloading! Attend to the maximum output currents of the product before use!



DANGER! Do not use the product in case of damage, do not touch electrically live parts.

ATTENTION! Risk of short-circuit! Contacts must never be bridged! Do not put things into ventilation slots or ports! Never cover ventilation slots!



NOTICE! Indoor dry environment use, please do not use in wet or humid or get wet in the rain. Please don't use near heat source environment. Please try with dry cloth to wipe clean. Do not leave it unattended This product is not suited for children. In the product nameplate marking under the maximum load of work, don't long time overload.

Description and Function

Your charging adaptor is made for charging compatible devices. Compare the specifications of your device with those of this product for being compatible.

Warranty and Responsibility

As the manufacturer has no influence on installation, warranty only applies to the product itself. The manufacturer is not liable for damages to persons or property caused by improper installation, maintenance or operation, that are not described in this manual. Do not modify or alter the product or its accessories. Do not modify or alter the product or its accessories. Any use other than described in this user's manual is not permitted and causes loss of warranty, loss of guarantee, and non-liability.

WE RESERVE THE RIGHT TO CHANGE TECHNICAL SPECIFICATIONS.

WARNING: DO NOT USE THIS PRODUCT NEAR WATER, IN WET AREAS TO AVOID FIRE OR INJURY OF ELECTRIC CURRENT. ALWAYS TURN OFF THE PRODUCT WHEN YOU DON'T USE IT OR BEFORE A REVISION. THERE AREN'T ANY PARTS IN THIS APPLIANCE WHICH ARE REPARABLE BY CONSUMER. ALWAYS APPEAL TO A QUALIFIED AUTHORIZED SERVICE. THE PRODUCT IS UNDER A DANGEROUS TENTION.



TO AVOID DANGER OF SUFFOCATION, KEEP THE PLASTIC BAG AWAY FROM BABIES AND CHILDREN. DO NOT USE THIS BAG IN CRIBS, BEDS, CARRIAGES OR PLAYPENS. THIS BAG IS NOT A TOY.

Disposal of old Electrical & Electronic Equipment (Applicable in the European Union and other European countries with separate collection systems)



This symbol on the product or on its packaging indicates that this product shall not be treated as household waste. Instead it shall be handed over to the applicable collection point for the recycling of electrical and electronic equipment. By ensuring this product is disposed of correctly, you will help prevent potential negative consequences for the environment and human health, which could otherwise be caused by inappropriate waste handling of this product. The recycling of materials will help to conserve natural resources. For more detailed information about recycling of this product, please contact your local Civic Office, your household waste disposal service or the shop where you purchased the product.

Hereby, ETA a.s. declares that the radio equipment type DA829 is in compliance with Directive 2014/53/EU. The full text of the EU declaration of conformity is available at the following internet address: http://www.gogen.cz/declaration_of_conformity

JELELMZŐK

- Full HD televíziós digitális jel fogadása;
- Lokális és regionális UHF & VHF jelek fogadása;
- Széles sáv erősítő a legjobb kép- és hangminőség érdekében;
- Tiszta jel technológia optimális erősítéssel és nagyon alacsony zajszinttel;
- Nagyon vékony kivitel;
- Atraktív tükrös kivitel & csalóka hatás;
- Külső AC/DC adapterrel

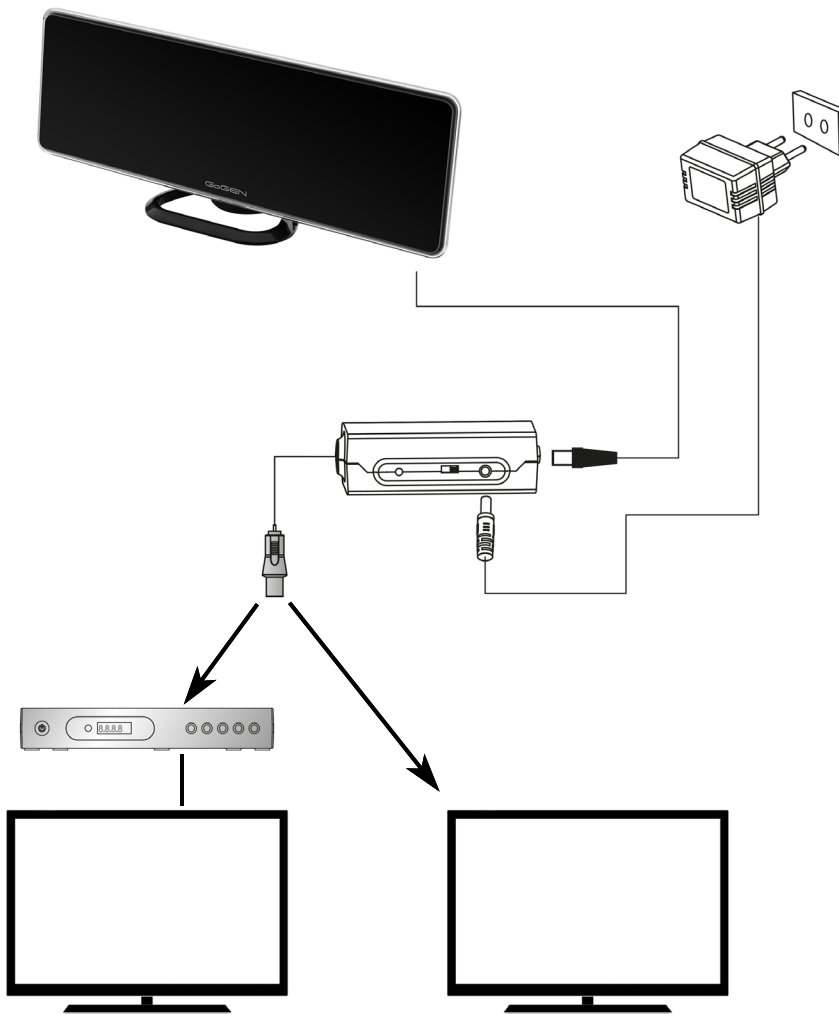
SPECIFIKÁCIÓK

- Csatornák: 5 - 12, 21 - 60
- Frekvencia: VHF 87,5 - 230 MHz, UHF 470 - 790 MHz
- Max Kimeneti szint: 100 dBuV
- Bemeneti feszültség: AC 230V / 50Hz
- Működési feszültség: DC 12V/50mA
- Konnektor: IEC-konnektor

MEGJEGYZÉS

Ne használja a készüléket viharban, ilyenkor kapcsolja ki a tápellátást.
Kapcsolja ki a tápellátást ha nem használja az antennát.
Ha a jel vétele nem megfelelő, helyezze az antennát másik helyre.

VEZETÉSI DIAGRAM



FIGYELEM! Olvassa el a használati útmutatót alaposan és figyelmesen. Fontos használati utasításokat tartalmaz és a készülékhez tartozik. Tartsa meg a későbbi használatához!

Biztonsági óvintézkedések



FIGYELEM! Csak szakképzett ember szerelheti össze és szét a készüléket.

VESZÉLY! Áramütés veszélye! Ne érjen hozzá semmilyen elektromos aljzathoz, vagy konnektorhoz.



FIGYELEM! Túlerhelés által okozott tűzveszély! Figyeljen oda használat előtt a megfelelő csatlakozásokra!

FIGYELEM! Ne használja az eszközt sérülés esetén, és ne nyúljon a feszültség alatt lévő részekhez.



FIGYELEM! Rövidzárlat veszély! Soha ne idézze elő a vezetékek rövidzárlatát. Soha ne tegyen semmilyen tárgyat a szellőző nyílásokba!

Soha ne takarja le a szellőző nyílásokat!

MEGJEGYZÉS! Beltéri száraz területeken használja, soha ne használja nedves, vagy vizes helyeken, illetve esőben. Kérjük, ne tegye a terméket vízbe, és ne használja azt hóforrások közelében. Kérjük, tisztítsa meg száraz ruhával. Ne hagyja felügyelet nélkül! A gyerekek nem használhatják a készüléket! Ne terhelje túl hosszú ideig, a maximális terhelés a specifikációk címkén található.

Készülék leírása és funkciók

A készüléket a különböző berendezések töltésére tervezték. A kompatibilitás érdekében hasonlítsa össze a készüléken és a berendezésen lévő specifikációkat.

Garancia és felelősség

A gyártó nem felelős semmilyen telepítési hibáért, a garancia csak a készülékre vonatkozik. A gyártó nem felelős a rossz, ebben a használati útmutatóban nem található használat, karbantartással, vagy rossz telepítéssel okozott hibákért. Ne szerelje a készüléket, vagy a készülék részeit. Más használat, mint ebben az útmutatóban található nem engedélyezett és a garancia elvesztését okozhatja.

A GYÁRTÓ FENNTARTJA A JOGOT A TECHNIKAI SPECIFIKÁCIÓK VÁLTOZTATÁSÁRA.

Termékről és szerviz hálózatról szóló információ itt található: www.gogen.hu



FIGYELEM: TŰZ VAGY ÁRAMÜTÉS ELKERÜLÉSE ÉRDEKÉBEN NE TEGYE KI A KÉSZÜLÉKET ESŐ VAGY NEDVESSÉG HATÁSÁNAK. HASZNÁLATON KÍVÜL VAGY JAVÍTÁS ELŐTT MINDIG HÚZZA KI A KÉSZÜLÉKET AZ ELEKTROMOS HÁLÓZATBÓL. A KÉSZÜLÉK NEM TARTALMAZ A FELHASZNÁLÓ ÁLTAL JAVÍTHATÓ ALKATRÉSZEKET. MINDIG FORDULJON SZAKSZERVIZHEZ. A KÉSZÜLÉK VESZÉLYES FESZÜLTÉG ALATT VAN.



FULLADÁSVESZÉLY. TARTSA A PE ZACSKÓT GYERMEKEKTŐL ELZÁRT HELYEN. A ZACSKÓ NEM JÁTÉKSZER. NE HASZNÁLJA EZT A ZACSKÓT BÖLCSŐKBEN, KISÁGYAKBAN, BABAKOCSIKBAN, VAGY GYEREK JÁRÓKÁKBAN.

Feleslegessé vált elektromos és elektronikus készülékek hulladékként való eltávolítása (Használható az Európai Unió és egyéb európai országok szelektív hulladékgyűjtési rendszereiben)

Ez a szimbólum a készüléken, vagy annak csomagolásán azt jelzi, hogy a terméket ne kezelje háztartási hulladékként! Kérjük, hogy az elektromos és elektronikai hulladék gyűjtésére kijelölt gyűjtőhelyen adja le! A feleslegessé vált termék helyes kezelésével segít megelőzni a környezet és az emberi egészség károsodását, mely bekövetkezhetne, ha nem követi a hulladékkezelés helyes módját. Az anyagok újrahasznosítása segít a természeti erőforrások megőrzésében. A termék újrahasznosítása érdekében, valamint további információért forduljon a hozzátartozó hivatalhoz, vagy a lakhelyén lévő hulladékkal foglalkozó szolgáltatóhoz, illetve ahhoz az üzlethez, ahol a terméket megvásárolta!



Ezáltal az ETA a.s. kijelenti, hogy a DA829 típusú rádióberendezések megfelelnek a 2014/53/EU irányelvnek. Az EU-megfelelőségi nyilatkozat teljes szövege a következő internetes címen érhető el: http://www.gogen.cz/declaration_of_conformity



GoGEN