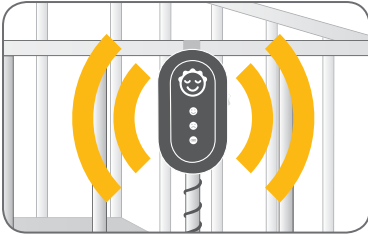
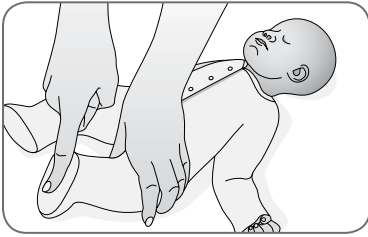


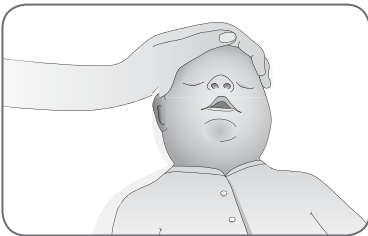
PRVNÍ POMOC



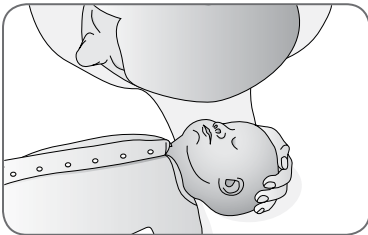
- ▶ Slyšíte-li **varovný signál** monitoru dechu, zjistěte, jestli **dítě křičí, či se hýbe**.



- ▶ **Stimulujte** dítě na plosce nohy. **Volejte** dítě jménem.
- ▶ Pokud dítě nereaguje pohyby, křikem či pláčem, **zavolejte hlasitě o pomoc**. Jestli je někdo s vámi, vyzvěte ho k **zavolání tísňové linky 155**.

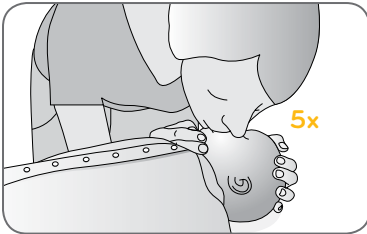


- ▶ Nastavte **hlavičku** dítěte do **neutrální polohy**. Pokud je dítě starší než 1 rok, zakloňte mu hlavu.
- ▶ **Odstraňte** zjevné **překážky** v dýchacích cestách. Nikdy však v ústech nepátřejte naslepo!

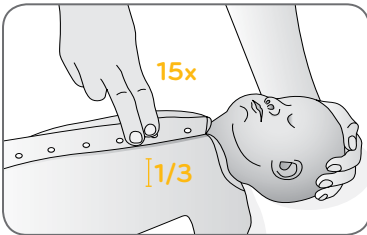


- ▶ **Kontrolujte dýchání** po dobu 10 sekund. Přiložte své ucho k ústům dítěte, **poslouchejte**, zda-li dýchá a pozorujte přitom pohyby hrudníku.

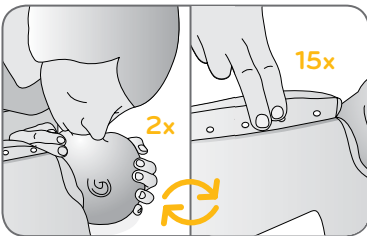
PRVNÍ POMOC



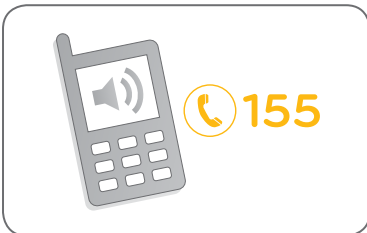
- ▶ Pokud nedýchá, **obemkněte těsně svými ústy nos i pusu dítěte a vydechujte rovnoměrně objem vzduchu** ve vašich ústech po dobu jedné sekundy tak, aby se zvedl hrudník. **Opakujte 5x.**



- ▶ **Dvěma prsty 15x stlačte** střed hrudníku mezi bradavkami. Stlačujte přibližně ve frekvenci 2 stlačení za sekundu, do třetiny hloubky hrudníku.



- ▶ Opět proved'te **2 vdechy**. Vdechujte jen do doby, než se zvedne hrudník.
- ▶ **Opakujte 15x stlačení hrudníku a 2x vdechy.**
- ▶ Po jedné minutě **zavolejte 155**, pokud tak již neučinil druhý záchránce.



- ▶ Je-li to možné, nastavte telefon na **hlasitý odposlech** a položte telefon vedle hlavy dítěte. Při vytáčení **neustále opakujte 15x stlačení hrudníku a 2x vdechy.**
- ▶ Následně postupujte dle **pokynů** operátora **tísňové linky**.