

# Návod manžeta Rossmax

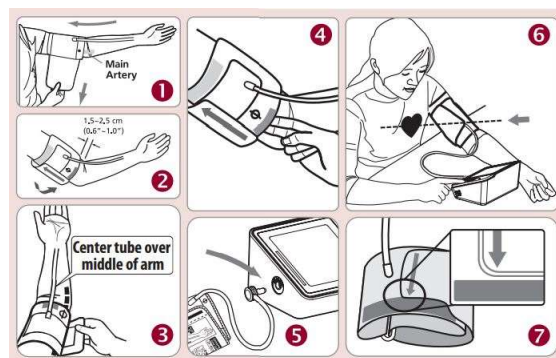
Náhradní manžety pro tlakoměry Rossmax.

Manžeta je bezlatexová a díky kónickému tvaru dobře padne na každou paži. Nabízíme 3 druhy manžet dle obvodů paží:

**Manžeta S** (18 - 26 cm)

**Manžeta L** (34 - 46 cm)

**Manžeta U** (24 - 40 cm)



## Použití manžety

1. Rozbalte manžetu. Konec manžety ponechejte v kovovém D-kroužku.

2. Prostrčte levou ruku smyčkou manžety. Červený indikační proužek by měl být umístěn nad loktem, vzduchová hadice ukazuje ve směru paže (obr. 1). Otočte dlaň vzhůru a umístěte okraj manžety asi 1,5 - 2,5 cm nad vnitřní stranu loketního kloubu (obr. 2). Utáhněte manžetu zatažením za její konec.

3. Umístěte hadičku doprostřed ruky. Manžetu pořádně utáhněte a pevně zatlačte na její konec. Manžeta by měla být upevněna tak, aby se dva prsty vešly mezi manžetu a paži. Umístěte značku tepny (Ø) nad hlavní tepnu (na vnitřní straně paže, obr. 3, 4).

Poznámka: Hlavní tepnu najdete stisknutím dvou prstů na vnitřní straně levé paže asi 2 cm nad ohybem lokte. Tam, kde je puls nejsilnější, je Vaše hlavní tepna.

4. Zapojte hadičku do přístroje (obr. 5).

5. Položte si ruku na stůl (dlaní vzhůru) tak, aby manžeta byla ve stejné výšce jako vaše srdce. Ujistěte se, že hadička není ohnutá (obr. 6).

6. Tato manžeta je vhodná pro vaše použití, pokud šipka ukazuje do plné bílé čáry na okraji manžety, jak je znázorněno vpravo (obr.7). Pokud šipka ukazuje mimo plnou bílou čáru, budete potřebovat manžetu s jiným obvodem. Kontaktujte svého místního prodejce pro další velikosti manžety.

Distributor pro ČR a SR:

**cm-trade**

CM Trade Via, s.r.o.

Jundrovská 618/31

624 00 Brno

Tel: +420 549 274 164

info@cm-trade.cz



Rossmax Swiss GmbH

Widnauerstrasse 1

CH-9435 Heerbrugg, Switzerland



CMC Medical Devices & Drugs S.L.

C/Horacio Lengo Nº 18, CP 29006

Málaga, Spain

