

CZ

PL

SK



homematic IP

KRC4

Homematic IP Dálkový ovladač (klíčenka) – programovatelný

Homematic IP Pilot (breloczek) - z možia wością programowania

Homematic IP Dálkový ovladač (klíčenka) – programovatelný

Montáž a stručný návod k použití
Instalacja i krótka instrukcja obsługi
Montáž a stručný návod na použitie



Naskenovaním kódu prejdete k podrobnému návodu k obsluze

Zeskanuj kod, aby przejsć do szczegółowej instrukcji obsługi

Naskenovaním kódu prejdete k podrobnému návodu na obsluhu

HmIP-KRC4 //155042

Documentation © 2019 eQ-3 AG, Germany
All rights and changes reserved.

Tento návod si pečlivě přečtěte a uschovejte.

Pozor! Upozornění na nebezpečí.

Důležité doplňující informace.

Dodržujte standardní bezpečnostní pokyny uvedené v podrobném návodu v sekci "Bezpečnostní pokyny a všeobecné informace".

Należy uważnie przeczytać i zachować niniejszą instrukcję.

Uwaga! Ostrzeżenie o niebezpieczeństwie.

Ważne informacje dodatkowe

Należy przestrzegać zwykłych wskazówek dotyczących bezpieczeństwa zawartych w szczegółowych instrukcjach w rozdziale "Wskazówki bezpieczeństwa i informacje ogólne".

Tento návod si starostlivo prečítajte a uschovajte.

Pozor! Upozornenie na nebezpečenstvo.

Dôležité doplňujúce informácie.

Dodržujte štandardné bezpečnostné pokyny uvedené v podrobných pokynoch v časti „Bezpečnostné pokyny a všeobecné informácie“.

Podrobné příručky pro... / Szczegółowe instrukcje dla... / Podrobné príručky pre...

Aplikaci Homematic IP
Aplikacji Homematic IP
Aplikáciu Homematic IP

SoftwareWebUI
Oprogramowania WebUI
Softvér WebUI



CCU3 /
CCU2

Veškerou technickou dokumentaci a aktualizace naleznete vždy na našich webových stránkách www.safehome-matic.com

Catà documentació tècnica i actualització es pot trobar sempre a la nostra pàgina internet www.safehome-matic.com

Kompletnú technickú dokumentáciu a aktualizácie nájdete vždy na našich webových stránkách www.safehome-matic.com

Výrobce: / Producent: / Výrobca:

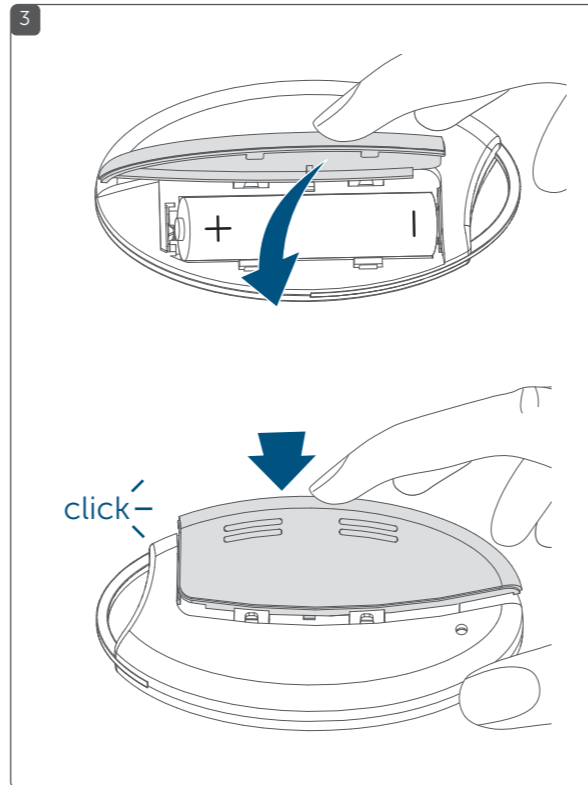
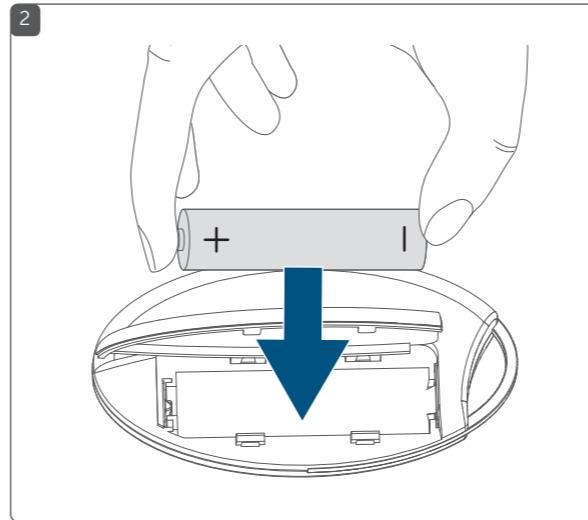
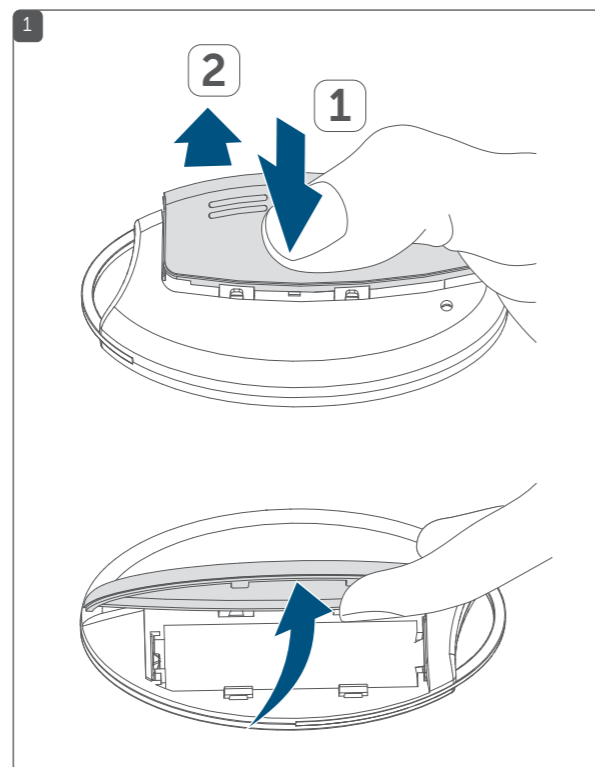
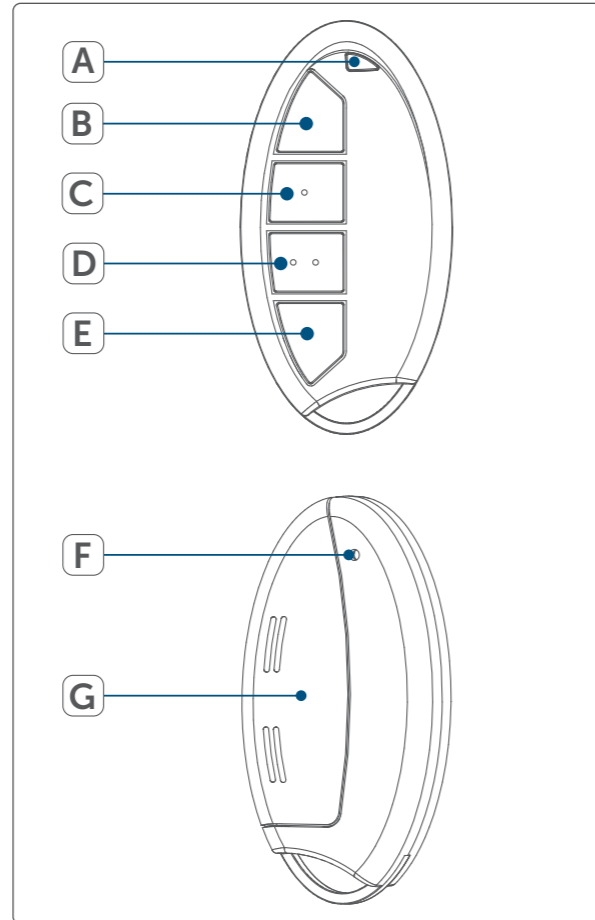
eQ-3 AG, Maiburger Straße 29, 26789 Leer, Germany
www.eQ-3.de | www.homematic-ip.com

Distributor: / Dystrybutor: / Distribútor:

SAFE HOME europe s.r.o., Čechova 1005/4, 750 02 Pířerov
www.safe-home.eu | www.safehome-matic.com

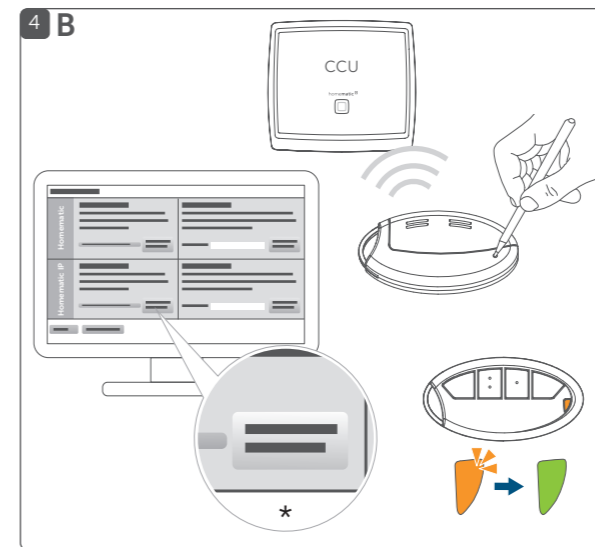
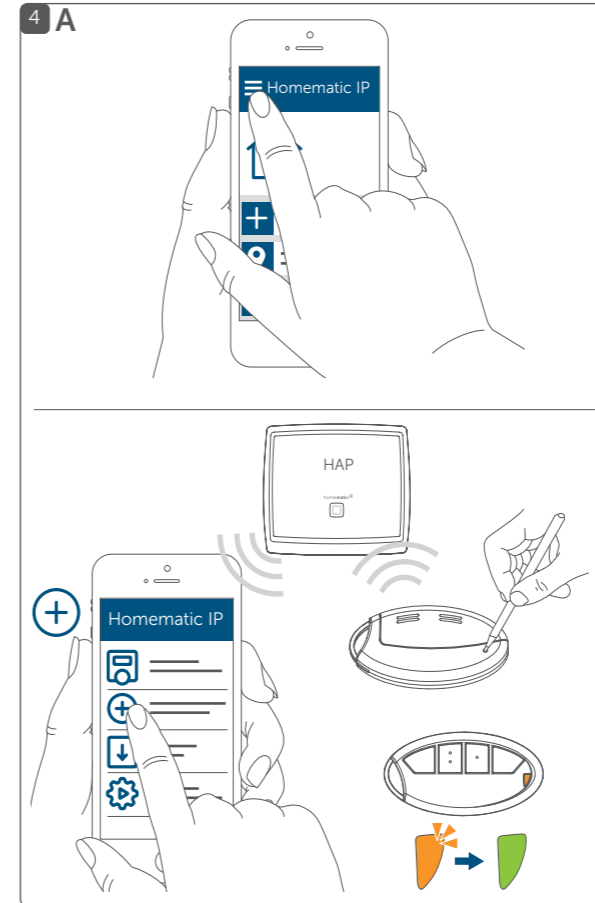
Popis zařízení / Opis sprzętu / Popis zariadenia /

- A LED kontrolka / Lampka kontrolna LED / LED kontrolka
- B Tlačítko „ZAP“ (párové tlačítko 1) / Przycisk „ON“ (przycisk parowania 1) / Tlačidlo „ZAP“ (párové tlačidlo 1)
- C Tlačítko „VYP“ (párové tlačítko 1) / Przycisk „OFF“ (przycisk parowania 1) / Tlačidlo „VYP“ (párové tlačidlo 1)
- D Tlačítko „ZAP“ (párové tlačítko 2) / Przycisk „ON“ (przycisk parowania 2) / Tlačidlo „ZAP“ (párové tlačidlo 2)
- E Tlačítko „VYP“ (párové tlačítko 2) / Przycisk „OFF“ (przycisk parowania 2) / Tlačidlo „VYP“ (párové tlačidlo 2)
- F Systémové tlačítko / Przycisk systemowy / Systémové tlačidlo
- G Prostor pro baterii (a krytka) / Komora baterii (i pokrywa) / Priestor na batériu (a krytka)



Připojení zařízení k: / Podłączenie urządzenia do: / Pripojenie zariadenia k:

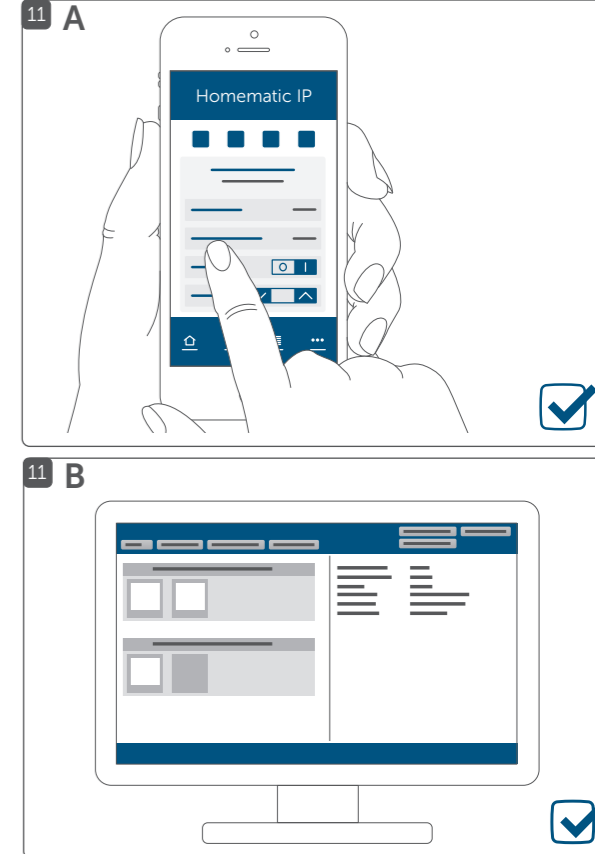
- A Homematic IP centrální jednotce (cloud) / Jednostka centralna Homematic IP (cloud) / Homematic IP centralnej jednotke (cloud)
- B Homematic IP řídicí jednotce CCU2/CCU3 / Homematic IP Jednostka sterująca CCU2/CCU3 / Homematic IP riadiacej jednotke CCU2/CCU3



* Zaučení zařízení HmIP / Zarejestruj urządzenie HmIP / Zaučenje zariadenia HmIP

Nastavení systému: / Ustawienia systemowe: / Nastavenie systému:

- A Homematic IP centrální jednotce (cloud) / Jednostka centralna Homematic IP (cloud) / Homematic IP centralnej jednotke (cloud)
- B Homematic IP řídicí jednotce CCU2/CCU3 / Homematic IP Jednostka sterująca CCU2/CCU3 / Homematic IP riadiacej jednotke CCU2/CCU3





Funkce

Toto zařízení je součástí **systému chytré domácnosti Homematic IP** a komunikuje prostřednictvím bezdrátového protokolu Homematic IP. Všechna zařízení systému lze konfigurovat a ovládat pohodlně a individuálně pomocí chytrého telefonu prostřednictvím aplikace Homematic IP. Případně máte možnost provozovat zařízení Homematic IP prostřednictvím řídicí jednotky CCU2/CCU3 nebo ve spojení s mnoha partnerskými řešeními. Informace o rozsahu funkcí, které jsou v systému k dispozici v kombinaci s dalšími komponentami, naleznete v uživatelské příručce Homematic IP.

Homematic IP Dálkový ovladač (klíčenka) - programovatelný může pomocí čtyř tlačítek pohodlně ovládat již připojené Homematic IP zařízení.

Můžete dále řídit různé akční členy a zapínat/vypínat např. osvětlení nebo zvedat/spouštět rolety.

Veškerou technickou dokumentaci a aktualizace najdete vždy na našem webu: www.safehome-matic.com

Poznámky k provozu



POZOR! Při nesprávné výměně baterií hrozí nebezpečí výbuchu. Nahrazujte je pouze stejným nebo rovnocenným typem. Baterie se nikdy nesmí nabíjet. Baterie nevhazujte do ohně. Nevystavujte baterie nadměrnému teplu. Baterie nezkratujte. Hrozí nebezpečí výbuchu!

Používejte pouze alkalické nebo lithiové baterie. Seznam doporučených značek baterií najdete na www.safehome-matic.com. Použitím jiných značek a typů baterií než je uvedeno, můžete poškodit své zařízení nebo zkrátit jeho životnost a tím i přijít o záruku.



POZOR! Při manipulaci s vytečenými bateriemi se vyhněte kontaktu s pokožkou a očima! Při odstraňování vytečených baterií a zbytků přístroje používejte vhodné ochranné rukavice! V případě kontaktu s pokožkou ji opláchněte velkým množstvím vody!

Prohlášení o shodě

Společnost eQ-3 AG, Maiburger Str. 29, 26789 Leer, Německo, tímto prohlašuje, že rádiový systém Homematic IP HmlIP-ASIR-2 je v souladu se směrnicí 2014/53/EU. Úplné znění EU prohlášení o shodě je k dispozici na této internetové adrese: www.safehome-matic.com.



Funkcjonować

To urządzenie jest częścią **systému inteligentnego domu Homematic IP** komunikujące pomocą protokołu bezprzewodowego Homematic IP. Wszystkie urządzenia w systemie można wygodnie i indywidualnie konfigurować i obsługiwać za pomocą smartfona, korzystając z aplikacji Homematic IP. Alternatywnie można obsługiwać urządzenia Homematic IP za pomocą jednostki sterującej CCU2/CCU3 lub w połączeniu z wieloma rozwiązaniami partnerskimi. Informacje na temat zakresu funkcji dostępnych w systemie w połączeniu z innymi komponentami można znaleźć w podręczniku użytkownika Homematic IP.

Homematic IP Pilot (breloczek) - z możliwością programowania, umożliwiają wygodne sterowanie już podłączonymi urządzeniami Homematic IP za pomocą czterech przycisków.

Można zdalnie sterować różnymi elementami sterowania i włączac/wyłączać np. oświetlenie lub podnosić/opuszczac rolety.

Całą dokumentację techniczną i aktualizacje można znaleźć na naszej stronie internetowej www.safehome-matic.com.

Uwagi dotyczące obsługi



UWAGA! W przypadku nieprawidłowej wymiany baterii istnieje ryzyko eksplozji. Wymieniać tylko na urządzenia tego samego lub odpowiedniego typu. Nigdy nie należy ładować baterii. Nie wrzucać baterii do ognia. Nie należy wystawiać baterii na działanie nadmiernego ciepła. Nie należy robić zwarcia w bateriach. Istnieje ryzyko wybuchu!

Należy używać wyłącznie baterii alkalicznych lub litowych. Listę zalecanych marek baterii można znaleźć na stronie www.safehome-matic.com. Używanie baterii innych marek i typów niż wymienione może spowodować uszkodzenie urządzenia lub skrócić jego żywotność, a także unieważnić gwarancję.



UWAGA! Unikać kontaktu ze skórą i oczami podczas pracy z wyciekającymi bateriami! Podczas usuwania rozsypanych baterii i pozostałości z urządzenia należy nosić odpowiednie rękawice ochronne! W przypadku kontaktu ze skórą, spłukać dużą ilością wody!

Deklaracja zgodności

Firma eQ-3 AG, Maiburger Str. 29, 26789 Leer, Niemcy, niniejszym oświadcza, że system radiowy Homematic IP HmlIP-ASIR-2 jest zgodny z dyrektywą 2014/53/UE. Pełny tekst deklaracji zgodności UE jest dostępny pod następującym adresem internetowym: www.safehome-matic.com.



Funkcie

Toto zariadenie je súčasťou **systému múdrej domácnosti Homematic IP** a komunikuje prostredníctvom bezdrôtového protokolu Homematic IP. Všetky zariadenia systému je možné konfigurovať a ovládať pohodlne a individuálne pomocou múdreho telefónu prostredníctvom aplikácie Homematic IP. Prípadne máte možnosť prevádzkovať zariadenie Homematic IP prostredníctvom riadiacej jednotky CCU2/CCU3 alebo v spojení s mnohými partnerskými riešeniami. Informácie o rozsahu funkcií, ktoré sú v systéme k dispozícii v kombinácii s ďalšími komponentmi, nájdete v používateľskej príručke Homematic IP.

Homematic IP Diaľkový ovladač (klúčenka) - programovateľný môže pomocou štyroch tlačidiel pohodlne ovládať už pripojené Homematic IP zariadenie.

Môžete diaľkovo riadiť rôznych akčných členov a zapínať/vypínať napr. osvetlenie alebo zdvíhať/spúšťať rolety.

Kompletnú technickú dokumentáciu a aktualizácie nájdete vždy na našom webe: www.safehomematic-ip.com

Poznámky k prevádzke



POZOR! Pri nesprávnej výmene batérií hrozí nebezpečenstvo výbuchu. Nahradzujte ich iba rovnakým alebo rovnocenným typom. Batérie sa nikdy nesmú nabíjať. Batérie nevhadzujte do ohňa. Nevystavujte batérie nadmernému teplu. Batérie neskratujte. Hrozí nebezpečenstvo výbuchu!

Používajte iba alkalické alebo litiové batérie. Zoznam odporúčaných značiek batérií nájdete na www.safehome-matic.com. Použitím iných značiek a typov batérií než je uvedené, môžete poškodiť svoje zariadenie alebo skrátiť jeho životnosť a tým aj prísť o záruku.



POZOR! Pri manipulácii s vytečenými batériami sa vyhnite kontaktu s pokožkou a očami! Pri odstraňovaní vytečených batérií a zvyškov prístroja používajte vhodné ochranné rukavice! V prípade kontaktu s pokožkou ju opláchnite veľkým množstvom vody!!

Vyhlasenie o zhode

Spoločnosť eQ-3 AG, Maiburger Str. 29, 26789 Leer, Nemecko, týmto vyhlasuje, že rádiový systém Homematic IP HmlIP-ASIR-2 je v súlade so smernicou 2014/53/EU. Úplné znenie vyhlásenia o zhode EU je k dispozícii na tejto internetovej adrese: www.safehome-matic.com.

Ovládání//Kontrola// Ovládanie

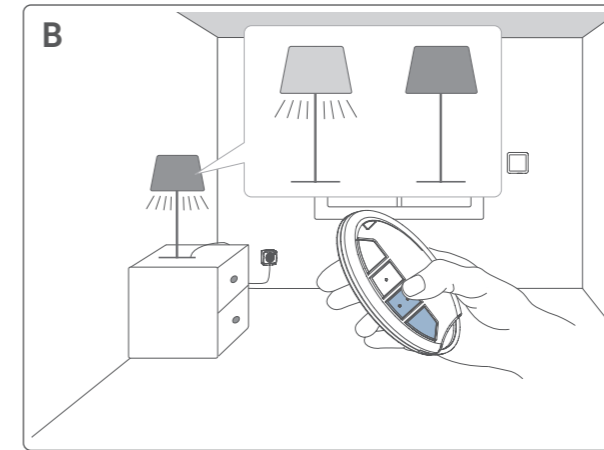
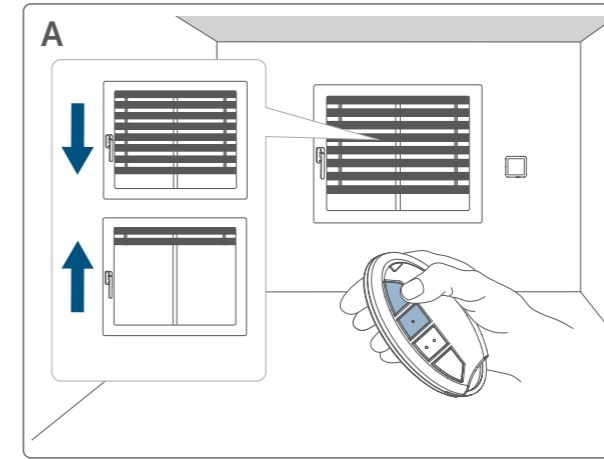
Příklady obsazení tlačítek (párově): /

Przykłady przyporządkowania przycisków (sparowane): /

Príklady obsadenia tlačidiel (párovo): /

A Stažení rolet nahoru nebo dolů / Podnoszenie lub opuszczanie żaluzji / Stiahnutie roliet hore alebo dole

B Rozsvítil nebo zhasnout světla / Włączanie lub wyłączenie światel / Rozsvietiti alebo zhasnuti svetla



Obnovení továrního nastavení// Przywrócić ustawienia fabryczne// Obnovenie továrenského nastavenia



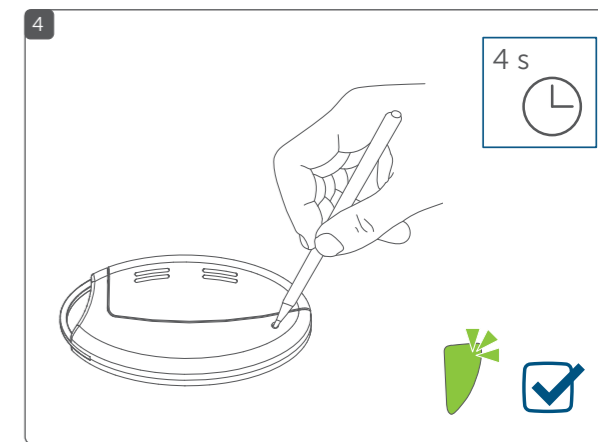
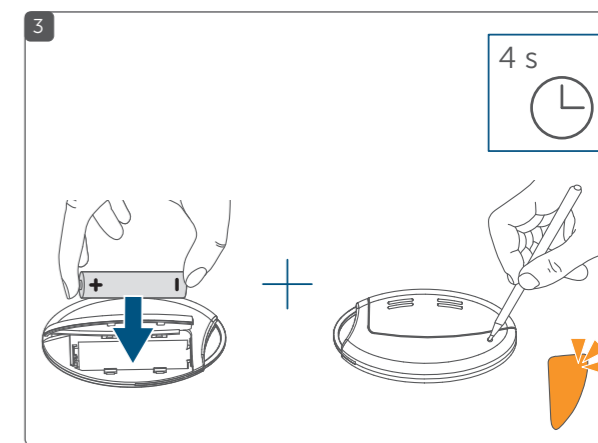
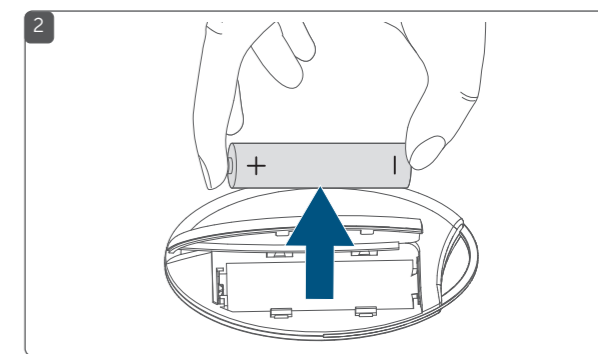
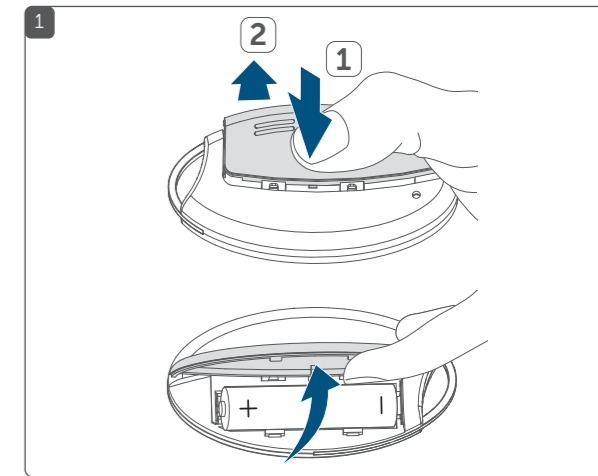
Při obnovení továrního nastavení budou všechna stávající uživatelská nastavení zrušena.



Po przywróceniu ustawień fabrycznych wszystkie istniejące ustawienia użytkownika zostaną anulowane.



Pri obnovení továrenského nastavenia budú všetky existujúce používateľské nastavenia zrušené.



Technické údaje/ Dane techniczne / Technické údaje

CZ	PL	SK	Hodnoty / Wartości / Hodnoty
Zkrácený názov	Nazwa produktu	Skrátený názov zariadenia	HmlIP-KRC4
Napájecí napětí	Napięcie zasilania	Napájacie napätie	1x 1,5V LR03/ Micro/AAA
Odběr proudu (max.)	Obecne zużycie	Odber prądu (max.)	100 mA
Životnost baterií v letech (dle typu)	Żywotność baterii	Životnosť batérie v rokoch (typ.)	2
Stupeň krytí	Stopień ochrony	Stupeň krytia	IP20
Stupeň znečištění	Stopień zanieczyszczenia	Stupeň znečistenia	2
Provozní teplota okolí	Temperatura otoczenia	Teplota okolitého prostredia	-10 až 55 °C / -10 do 55 °C / -10 až 55 °C
Rozměry (ŠxVxH)	Wymiary (SxVxG)	Rozmery (ŠxVxH)	38 x 75 x 14 mm
Hmotnost (včetně baterie)	Waga (z bateriami)	Hmotnosť (vr. batérii)	38 g
Rádiová frekvence	Częstotliwość radiowa	Rádiofrekvenčné pásmo	868,0-868,6 MHz/869,4-869,65 MHz / 868,0-868,6 MHz/869,4-869,65 MHz
Max. rádiový přenosový výkon	Max. moc nadawcza radia	Max. výkon rádiového vysielača	10 dBm
Kategorie přijímače	Kategoria odbiornika	Kategória prijímača	SRD kategorie 2/ SRD kategoria 2/ SRD kategória 2
Bezdrátový dosah (v otevřeném prostoru)	Zasięg sieci bezprzewodowej (w otwartej przestrzeni)	Bezdrôtový dosah (na otvorenom priestranstve)	200 m
Pracovní cyklus	Cykl pracy	Pracovný cyklus	<1% za hod. / <10% za hod. / <1% na godz. / <10% na godz. / <1% za hod. / <10% za hod

Změna technických údajů vyhrazena // Zmiany techniczne zastrzeżone // Zmena technických údajov vyhradená.