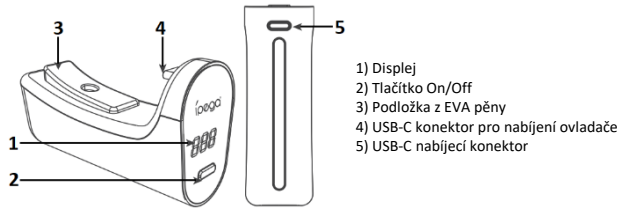


## iPega P5042 – Uživatelský návod

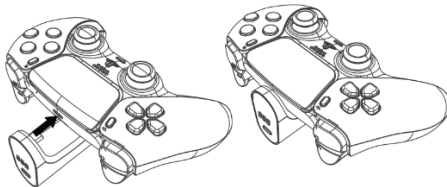


### Specifikace

- Vstup DC 5V/<1.2A
- Výdrž 4-8 hodin
- Kapacita 2000 mAh
- Doba nabíjení cca 3 hodiny

### Nabíjení ovladače

Připojte dobíjecí baterii k ovladači. Pro Edge verzi ovladače nasadte před připojením podložku z EVA pěny. Pro spuštění nabíjení ovladače stiskněte tlačítko On/Off. Na displeji se zobrazí aktuální úroveň dobíjecí baterie a spustí se nabíjení. Displej se po 30 sekundách automaticky vypne. Pokud chcete během nabíjení zkontrolovat aktuální úroveň nabití dobíjecí baterie, stiskněte krátce tlačítko On/Off. Jakmile je ovladač plně nabitý, dobíjecí baterie automaticky zastaví nabíjení ovladače. V případě, že úroveň dobíjecí baterie klesne na 0%, tak se na 30s na displeji zobrazí 0% a nabíjení se zastaví. Pro násilné vypnutí nabíjení stiskněte a podržte tlačítko On/Off na 2s.



### Nabíjení baterie

Vezměte dodaný USB kabel a koncovku USB-C připojte k dobíjecí baterii. Druhý USB konec připojte k USB portu konzole. Po připojení začne displej blikat a bude zobrazovat aktuální úroveň nabití baterie. Po plném nabití se zobrazí na displeji 100, přestane blikat a poté se vypne. Chcete-li po nabití zkontrolovat stav baterie, odpojte nabíjecí USB kabel a jednou stiskněte tlačítko On/Off.

### Nabíjení baterie a ovladače

Připojte dobíjecí baterii k ovladači a dodaný USB kabel připojte k dobíjecí baterii a ke konzole. Po připojení začne displej blikat a bude zobrazovat aktuální úroveň nabití baterie. Nejprve se nabije ovladač a poté se začne nabíjet dobíjecí baterie. Po plném nabití dobíjecí baterie se zobrazí na displeji 100, přestane blikat a potom se vypne.

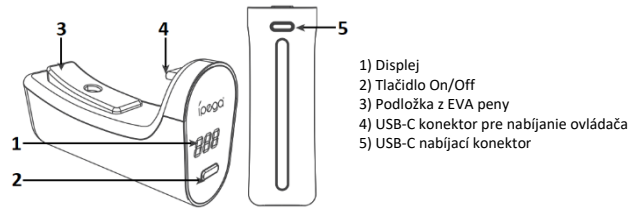
### Upozornění

Pokud se baterie delší dobu nepoužívá, měla by se každé tři měsíce nabít. Pokud baterie zůstane nepoužívaná a nenabítá déle než šest měsíců, může dojít k hlubokému samovolnému vybití, které znemožní dobít. Nerozebírejte ani nekratujte výstupní konec baterie, protože to může způsobit nevratné trvalé poškození. Neskladujte a nepoužívejte výrobek v prostorech s vysokou vlhkostí, nebo poblíž zdrojů tepla. Viditelně poškozený výrobek nepoužívejte. Výrobek obsahuje elektronické součástky, jako jsou baterie a kondenzátory, a neměl by být likvidován náhodně. Zlikvidujte je řádně odevzdáním do kvalifikovaných recyklačních zařízení. Dobíjecí baterie je určena pouze pro originální PlayStation ovladače.

### Obsah balení

- 1x Dobíjecí baterie
- 1x USB kabel
- 1x EVA
- 1x Uživatelská příručka

## iPega P5042 – Uživatelský návod

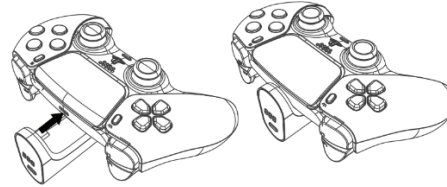


### Špecifikácia

- Vstup DC 5V/<1.2A
- Výdrž 4-8 hodin
- Kapacita 2000 mAh
- Doba nabíjania cca 3 hodiny

### Nabíjanie ovladača

Připojte dobíjecí baterii k ovladači. Pro Edge verziu ovladača nasadte pred pripojením podložku z EVA peny. Pre spustenie nabíjania ovladača stlačte tlačidlo On/Off. Na displeji sa zobrazí aktuálna úroveň dobíjacej batérie a spustí sa nabíjanie. Displej sa po 30 sekundách automaticky vypne. Ak chcete počas nabíjania skontrolovať aktuálnu úroveň nabitia dobíjacej batérie, stlačte krátko tlačidlo On/Off. Akonáhle je ovladač plne nabitý, dobíjacia batéria automaticky zastaví nabíjanie ovladača. V prípade, že úroveň dobíjacej batérie klesne na 0%, tak sa na 30s na displeji zobrazí 0% a nabíjanie sa zastaví. Pre násilné vypnutie nabíjania stlačte a podržte tlačidlo On/Off na 2s.



### Nabíjanie batérie

Vezmite dodaný USB kábel a koncovku USB-C pripojte k dobíjacej batérii. Druhý USB koniec pripojte k USB portu konzoly. Po pripojení začne displej blikat a bude zobrazovať aktuálnu úroveň nabitia batérie. Po plnom nabití sa zobrazí na displeji 100, prestane blikat a potom sa vypne. Ak chcete po nabití skontrolovať stav batérie, odpojte nabíjací USB kábel a raz stlačte tlačidlo On/Off.

### Nabíjanie batérie a ovladača

Připojte dobíjecí baterii k ovladači a dodaný USB kábel připojte k dobíjecí baterii a ke konzole. Po připojení začne displej blikat a bude zobrazovat aktuální úroveň nabitia batérie. Najprv sa nabije ovladač a potom sa začne nabíjať dobíjacie batérie. Po plnom nabití dobíjacej batérie sa zobrazí na displeji 100, prestane blikat a potom sa vypne.

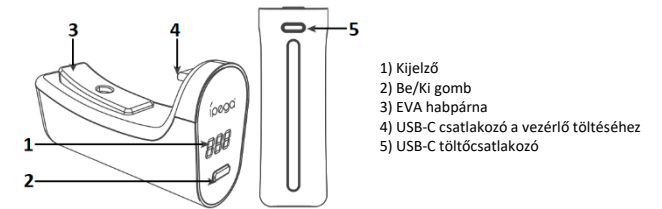
### Upozornenie

Pokiaľ sa batéria dlhšiu dobu nepoužíva, mala by sa každé tri mesiace nabíť. Ak batéria zostane nepoužívaná a nenabíť dlhšie ako šesť mesiacov, môže dôjsť k hlbokému samovoľnému vybitiu, ktoré znemožní dobíť. Nerozoberajte ani nekratujte výstupný koniec batérie, pretože to môže spôsobiť nevratné trvalé poškodenie. Neskladujte a nepoužívajte výrobok v priestoroch s vysokou vlhkosťou, alebo blízko zdrojov tepla. Viditeľne poškodený výrobok nepoužívajte. Výrobok obsahuje elektronické súčiastky, ako sú batérie a kondenzátory, a nemal by byť likvidovaný náhodne. Zlikvidujte ich riadne odevzdáním do kvalifikovaných recyklačných zariadení. Dobíjacia batéria je určená iba pre originálne PlayStation ovladače.

### Obsah balenia

- 1x Dobíjacie batérie
- 1x USB kábel
- 1x EVA
- 1x Uživatelská príručka

## iPega P5042 – Felhasználói kézikönyv

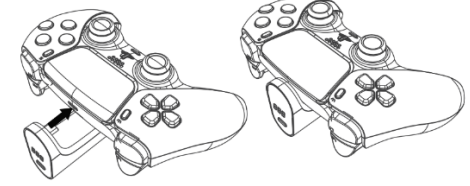


### Műszaki adatok

- Bemenet DC 5V/<1.2A
- Tartósság 4-8 óra
- Kapacitás 2000 mAh
- Töltési idő kb 3 óra

### A vezérlő töltése

Csatlakoztassa az újratölthető akkumulátort a vezérlőhöz. A vezérlő Edge változatához a csatlakoztatás előtt rögzítse az EVA habszivacsot. Nyomja meg a Be/Ki gombot a vezérlő töltésének megkezdéséhez. A kijelzőn megjelenik az újratölthető akkumulátor aktuális töltöttségi szintje, és a töltés megkezdődik. A kijelző 30 másodperc után automatikusan kikapcsol. Ha a töltés közben szeretné ellenőrizni az újratölthető akkumulátor aktuális töltöttségi szintjét, nyomja meg röviden a Be/Ki gombot. Amint a vezérlő teljesen feltöltődött, az újratölthető akkumulátor automatikusan leállítja a vezérlő töltését. Ha az újratölthető akkumulátor töltöttségi szintje 0%-ra csökken, a kijelzőn 30 másodpercig 0% lesz, és a töltés leáll. A töltés kényszerített kikapcsolásához nyomja meg és tartsa lenyomva a Be/Ki gombot 2 másodpercig.



### Akkumulátor töltés

Vegye ki a mellékelt USB-kábelt, és csatlakoztassa az USB-C végét az újratölthető akkumulátorhoz. Csatlakoztassa az USB másik végét a konzol USB-portjához. A csatlakoztatás után a kijelző villogni kezd, és az akkumulátor aktuális töltöttségi szintjét mutatja. Amikor teljesen fel van töltve, a kijelző 100-at mutat, abbahagyja a villogást, majd kikapcsol. Az akkumulátor állapotának töltés utáni ellenőrzéséhez húzza ki az USB töltőkábelt, és nyomja meg egyszer a Be/Ki gombot.

### Akkumulátor és vezérlő töltés

Csatlakoztassa az újratölthető akkumulátort a vezérlőhöz, és csatlakoztassa a mellékelt USB-kábelt az újratölthető akkumulátorhoz és a konzolhoz. A csatlakoztatás után a kijelző villogni kezd, és az akkumulátor aktuális töltöttségi szintjét mutatja. Először a vezérlő töltődik fel, majd az újratölthető akkumulátor töltődik. Amikor az újratölthető akkumulátor teljesen feltöltődött, a kijelzőn 100 jelenik meg, abbahagyja a villogást, majd kikapcsol.

### Értesítés

Ha az akkumulátort hosszabb ideig nem használja, háromhavonta fel kell tölteni. Ha az akkumulátort több mint hat hónapig nem használja és töltetlenül hagyja, mély önkisülés léphet fel, ami lehetetlenné teszi az újratöltést. Ne szerelje szét és ne zárja rövidre az akkumulátor kimeneti végét, mert ez visszafordíthatatlan maradandó károsodást okozhat. Ne tárolja vagy használja a terméket magas páratartalmú helyen vagy hőforrások közelében. Ne használjon láthatóan sérült terméket. A termék elektronikus alkatrészeket, például akkumulátorokat és kondenzátorokat tartalmaz, ezért nem szabad véletlenszerűen kidobni. Megfelelő módon ártalmatlanítsa őket, és adja át őket egy minősített újrahasznosító létesítménynek. Az újratölthető akkumulátor csak eredeti PlayStation kontrollerekhez készült.

### A csomag tartalma

- 1x újratölthető akkumulátor
- 1x USB kábel
- 1x EVA
- 1x Felhasználói kézikönyv