

XIAOMI Smart Pet Fountain 2 Uživatelská příručka



Bezpečnostní opatření

Před použitím si přečtěte tuto uživatelskou příručku a uschovejte si ji pro budoucí použití.

Varování

- Nejezte fontánku pro domácí mazlíčky ani její příslušenství.
- Fontánu pro domácí mazlíčky používejte v suchém prostředí. Neumisťujte fontánku na přímé sluneční světlo.
- Během používání umístěte fontánku pro domácí zvířata na vodorovný povrch. Neumisťujte ji na vyvýšené místo, aby nedošlo k jejímu pádu a převrácení, což by mohlo mít za následek poškození produktu nebo zranění vašeho domácího mazlíčka.
- Nenaplňujte nádržku na vodu horkou nebo vařící vodou, aby nedošlo k poškození produktu.
- Abyste zabránili úniku elektrického proudu v důsledku poškození napájecího kabelu domácím mazlíčkem, uklidte napájecí kabel a udržujte jej mimo dosah domácího mazlíčka.
- Nepokoušejte se fontánku sami rozebrat nebo opravovat. Nepoužívejte žádné neoriginální příslušenství. Společnost Xiaomi nese odpovědnost pouze za funkčnost a bezpečnost originálního příslušenství.
- Fontánka pro domácí mazlíčky není doporučena pro domácí mazlíčky mladší tří měsíců a velké psy.
- Tento spotřebič mohou používat děti od 8 let a starší a osoby se sníženými fyzickými, smyslovými nebo duševními schopnostmi nebo s nedostatkem zkušeností a znalostí, pokud na ně někdo dohlídí

nebo byly poučeny o používání spotřebiče bezpečným způsobem a rozumí souvisejícím nebezpečím.

- Děti si se spotřebičem nesmí hrát.
- Čištění a uživatelskou údržbu nesmí provádět děti bez dozoru.

Upozornění:

- Před vyjmutím částí fontány za účelem čištění se ujistěte, že jste ji vypojili ze zásuvky. Při čištění neponořujte hlavní jednotku a napájecí kabel do vody.
- Před prvním použitím fontány postupujte podle pokynů k čištění jejích částí. K čištění nepoužívejte horkou ani vařící vodu.
- Na filtru může být při výstupu z výroby nalepeno malé množství prášku, což je normální. Prášek můžete omýt čistou vodou.
- Filtr je doporučeno vyměňovat každý měsíc.
- Předfiltr může po delším používání zežloutnout, což je normální.

Bezpečnostní informace

- Pro tento produkt používejte pouze dodanou napájecí jednotku (A232-050200U-EU2).
- **VAROVÁNÍ:** Používejte pouze napájecí jednotku dodanou s tímto spotřebičem.
- Pokud dojde k poškození flexibilního kabelu napájecí jednotky, musí být vyměněna výrobcem nebo jeho servisním zástupcem nebo podobně kvalifikovanou osobou, aby se předešlo nebezpečí.
- Napájecí jednotka nesmí být použita, pokud jsou poškozeny kolíky zástrčky.



Svorky napájecí jednotky nesmí být zkratovány.

- Nevystavujte spotřebič ani baterii nadměrným teplotám.
- Dávejte pozor na možné zkratování svorek produktu nebo baterie kovovými předměty.
- Při likvidaci baterie dodržujte místní zákony nebo předpisy.
- Baterie musí být zlikvidovány ve specializovaném recyklačním zařízení nebo v kontejneru na recyklaci baterií, aby byla zajištěna jejich bezpečná likvidace. Nesprávná likvidace použitých baterií může způsobit poškození životního prostředí.
- V případě vytečení baterie použijte ochranné pomůcky, abyste baterie a případný únik zachytili a utěsnili, a poté je bezpečně zlikvidujte.
- Nevyměňujte baterii za nesprávný typ.

- Odhození baterie do ohně nebo horké trouby nebo mechanické rozdrčení či rozřezání baterie může mít za následek výbuch.
- Ponechání baterie v prostředí s extrémně vysokou teplotou může mít za následek výbuch nebo únik hořlavé kapaliny nebo plynu.
- Baterie vystavená extrémně nízkému tlaku vzduchu může mít za následek výbuch nebo únik hořlavé kapaliny nebo plynu.
- Před likvidací baterie je nutné ji ze spotřebiče vyjmout.
- Při vyjmutí baterie musí být spotřebič vypojen ze zásuvky.
- Baterie musí být bezpečně zlikvidována.
- Elektroinstalace obsahující zásuvku, do které chcete fontánku zapojit, musí být v souladu s platnými normami a zákony dané země a musí procházet pravidelnou revizí a zároveň musí být zajištěna přepětová ochrana.

Obsah balení



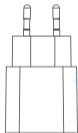
Fontánka



Držák filtru



Filtr



Napájecí adaptér



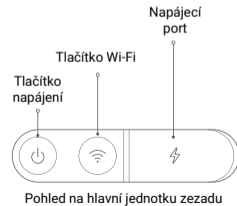
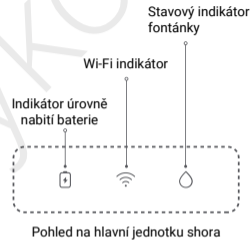
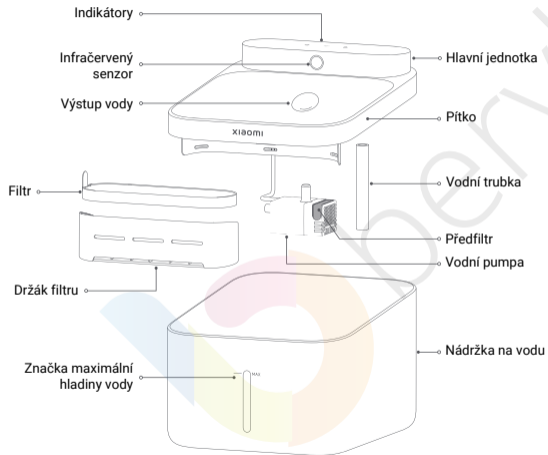
Napájecí kabel



Uživatelská příručka

Poznámka: Vyobrazení produktu a příslušenství v uživatelské příručce slouží pouze pro referenční účely. Skutečný produkt a funkce se mohou lišit v důsledku vylepšení produktu.

Přehled o produktu



Funkce tlačítek

Tlačítko	Operace	Funkce
Tlačítko napájení	Stiskněte a podržte po dobu 2 vteřin	Zapnutí/vypnutí
Tlačítko Wi-Fi	Stiskněte a podržte po dobu 2 vteřin	Zapnutí/vypnutí Wi-Fi
	Stiskněte a podržte po dobu 7 vteřin	Obnovení továrního nastavení
Tlačítko napájení + tlačítko Wi-Fi	Současně stiskněte a podržte	Zapnutí/vypnutí dětské pojistky. Poznámka: Když je dětská pojistka zapnuta, tlačítka na fontáně nebudou fungovat.

Stav indikátoru

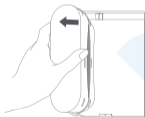
Indikátor	Stav indikátoru	Stav fontánky
Wi-Fi indikátor	Bliká oranžově	Fontána má zapnutou Wi-Fi a čeká na připojení
	Bliká bíle	Připojování
	Svítil bíle a poté zhasne	Úspěšně připojeno/online
	Svítil oranžově a poté zhasne	Selhání připojení/offline
	Bliká bíle	Aktualizace OTA
Stavový indikátor fontánky	Svítil bíle a poté zhasne	Zapnuta
	Dvakrát zabliká bíle	Zapnuta dětská pojistka
	Bliká oranžově	Nedostatek vody
Indikátor úrovně nabití baterie	Bliká oranžově	Vybitá baterie
	Bliká bíle	Nabíjení
	Dvakrát zabliká bíle a poté zhasne	Plně nabitá

Instalace

1. Čištění všech dílů před instalací

Vyjměte pítka, vodní trubku, držák filtru, filtr a nádržku na vodu a tyto části vyčistěte. K čištění nepoužívejte horkou vodu.

- Hlavní jednotku neponožte do vody, můžete ji však vodou opláchnout. Před opláchnutím vodou se ujistěte, že je vodotěsná gumová zástrčka na napájecím portu dobře zasunuta.
- Vodní čerpadlo nelze vyjmout. Neodpojujte napájecí kabel, který spojuje pítka a vodní čerpadlo. Předfiltr je možné kvůli vyčištění vyjmout.
- Vyjměte držák filtru a filtr podle obrázku.



Uchopte držák filtru a opatrně jej vytáhněte směrem ven.



Uchopte rukojeť filtru a vyjměte jej.

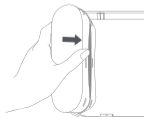
2. Čištění filtru

Filtr po dobu dvou minut proplachujte čistou vodou, abyste odstranili uhlíkový prášek vzniklý nárazy aktivního uhlí během přepravy.



3. Instalace dílů

- ① Vložte filtr do držáku filtru a poté celý držák filtru vložte do spodní části pítka. Držák filtru zatlačte směrem dovnitř, dokud neuslyšíte cvaknutí, což znamená, že je správně vložen.
- ② Připojte vodní trubku k pítku a vodnímu čerpadlu.
- ③ Nasadte pítka zpět na nádržku na vodu.



Používání

Nabíjení

Fontána pro domácí mazlíčky je vybavena integrovanými bateriemi. Můžete ji používat po zapojení i bez zapojení do zásuvky. Před prvním použitím se ujistěte, že je fontána pro domácí mazlíčky plně nabitá. K nabíjení použijte napájecí kabel a napájecí adaptér s výstupem 5 V 2 A.

Poznámky:

- Fontánu nabíjejte v interiéru v dobře větraném prostředí.
- Po nabíjení bezpečně uzavřete vodotěsnou gumovou zástrčku napájecího portu.
- K nabíjení používejte napájecí kabel, který je součástí balení.
- Pokud k nabíjení používáte napájecí adaptér, ujistěte se, že splňuje požadavky příslušných bezpečnostních norem nebo je uznán místními regulačními orgány.
- Při nabíjení nebo připojování fontány k napájecímu kabelu se ujistěte, že jsou napájecí adaptér i napájecí kabel v suchém prostředí. Nedotýkejte se jich mokřkýma rukama a zajistěte, aby nebyly vystaveny dešti nebo jakékoli tekutině.

Přidání vody

Naplňte nádržku na vodu vodou a vraťte pítko zpět na své místo. Při doplňování vody nepřekračujte značku maximální hladiny vody.

Zapnutí

Stisknutím a podržením tlačítka napájení na přibližně dvě vteřiny fontánku pro domácí mazlíčky zapnete.

Přepínání režimů dávkování vody

Po připojení fontánky pro domácí mazlíčky k aplikaci Xiaomi Home můžete přepínat mezi následujícími režimy dávkování vody:

- **Režim snímání:** V tomto režimu bude fontánka po dobu 10 vteřin dávkovat vodu, jakmile její infračervený senzor detekuje přítomnost domácího mazlíčka.
- **Přerušované dávkování:** V tomto režimu fontána pro domácí mazlíčky dávkuje vodu po dobu 10 vteřin každých 15 minut a časový interval lze nastavit v aplikaci Xiaomi Home.
- **Režim nepřetržitého dávkování:** Do tohoto režimu lze fontánku pro domácí mazlíčky přepnout po připojení k napájecímu kabelu. V tomto režimu bude fontána vodu dávkovat nepřetržitě.

Připojení k aplikaci Xiaomi Home

Tento produkt funguje s aplikací Xiaomi Home. Ovládejte své zařízení pomocí aplikace Xiaomi Home. Naskenujte QR kód pro stažení a instalaci aplikace. Pokud již máte aplikaci nainstalovanou, budete přesměrováni na stránku nastavení připojení. Nebo vyhledejte „Xiaomi Home“ v obchodě s aplikacemi a stáhněte a nainstalujte ji. Otevřete aplikaci Xiaomi Home, klepněte na „+“ v pravém horním rohu a poté podle pokynů přidejte své zařízení. Poznámka: Verze aplikace mohla být aktualizována, postupujte podle pokynů podle aktuální verze aplikace.



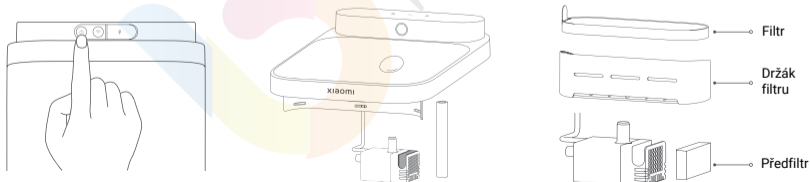
9232316A

Čištění a údržba

Každý týden je doporučeno vyčistit všechny části a důkladně vyměnit vodu a každý měsíc vyměnit filtr.

1. Před čištěním stiskněte a podržte tlačítko napájení po dobu dvou vteřin, aby se fontána vypnula. Pokud je napájecí port připojen k napájecímu kabelu, odpojte napájecí kabel a bezpečně zakryjte napájecí port vodotěsnou gumovou zástrčkou.
2. Vyměňte pítka a otočením vodní trubky ji vyjměte ze spodní části pítka a vodního čerpadla.
3. Vyměňte držák filtru a filtr a vyjměte předfiltr z vodního čerpadla.
4. Všechny části důkladně vyčistěte. Hlavní jednotku a pítka lze opláchnout vodou, ale hlavní jednotku neponořujte do vody.
5. Vyčistěte vnitřní a vnější část nádržky na vodu a její vnější část otřete do sucha.
6. Po vyčištění zasuňte konce vodovodní trubky do otvorů pítka a vodního čerpadla a ujistěte se, že jsou bezpečně připojeny. Poté postupně pokračujte v instalaci ostatních dílů.

Poznámka: Předfiltr slouží k ochraně vodního čerpadla. Během používání jej neodstraňujte.



Specifikace

Fontánka

Název	Xiaomi Smart Pet Fountain 2
Model	XMCWYSJ02
Vstup	5 V 2 A
Jmenovitý výkon	10 W
Kapacita	3 l
Bezdrátové připojení	Wi-Fi IEEE 802.11 b/g/n/ax 2,4 GHz
Pracovní frekvence	2400-2483,5 MHz
Maximální výkon Wi-Fi	< 20 dBm
Provozní teplota	5 °C až 40 °C
Kompatibilita	Android 8.0 a iOS 12.0 nebo novější
Rozměry	190 × 230 × 180 mm
Stupeň krytí IP	IPX7

Poznámka: Vodotěsná gumová zástrčka na napájecím portu musí být dobře zasunutá.

Napájecí adaptér

Výrobce	Jiangxi Jian Aohai Technology Co., Ltd.
Model	A232-050200U-EU2
Vstupní napětí	100–240 V AC
Vstupní AC frekvence	50/60 Hz
Výstupní napětí	5 V
Výstupní proud	2 A
Výstupní výkon	10 W
Průměrná aktivní účinnost	79%
Účinnost při nízkém zatížení (10 %)	80 %
Spotřeba energie při chodu naprázdno	< 0.1 W

Oznámení o záruce

Jako spotřebitel Xiaomi máte za určitých podmínek nárok na dodatečné záruky. Xiaomi poskytuje specifické spotřebitelské záruční výhody, které doplňují, a nikoli nahrazují, jakékoli zákonné záruky vyplývající z vašeho národního spotřebitelského práva. Doba trvání a podmínky spojené se zákonnými zárukami jsou upraveny příslušnými místními zákony. Další informace o spotřebitelských záručních výhodách naleznete na oficiální webové stránce Xiaomi: <https://www.mi.com/global/support/warranty>.

Pokud to zákony nezakazují nebo pokud Xiaomi neslíbí jinak, poprodejní služby se omezují na zemi nebo region původního nákupu. V rámci spotřebitelské záruky, a v maximální míře povolené zákonem, Xiaomi dle svého uvážení opraví, vymění nebo vrátí peníze za váš produkt. Záruka se nevztahuje na běžné opotřebení, vyšší moc, zneužití nebo poškození způsobené nedbalostí či chybou uživatele. Kontaktní osobou pro poprodejní servis může být jakákoli osoba z autorizované servisní sítě Xiaomi, autorizovaní distributoři Xiaomi nebo konečný prodejce, který vám produkt prodal. V případě pochybností kontaktujte příslušnou osobu, kterou Xiaomi může identifikovat.

Tyto záruky se nevztahují na Hongkong a Tchaj-wan.

Produkty, které nebyly řádně dovezeny, vyrobeny Xiaomi nebo zakoupeny od Xiaomi či oficiálního prodejce Xiaomi, nespádají pod tuto záruku. V souladu s platnými zákony však můžete mít nárok na záruky od neoficiálního prodejce, který vám produkt prodal. Xiaomi vás proto vyzývá, abyste se obrátili na prodejce, od kterého jste produkt zakoupili.

Informace OEEZ



Všechny produkty označené tímto symbolem jsou odpadní elektrická a elektronická zařízení (OEEZ podle směrnice 2012/19/EU), která by se neměla míchat s netříděným domovním odpadem. Místo toho byste měli chránit lidské zdraví a životní prostředí tím, že svá odpadní zařízení odevzdáte na určeném sběrném místě pro recyklaci odpadních elektrických a elektronických zařízení, které určí vláda nebo místní úřady. Správná likvidace a recyklace pomůže zabránit možným negativním důsledkům pro životní prostředí a lidské zdraví. Další informace o umístění i podmínkách těchto sběrných míst získáte od instalačního technika nebo od místních úřadů.



Společnost Xiaomi Communications Co., Ltd. tímto prohlašuje, že rádiové zařízení typu XMCWYSJ02 je v souladu se směrnicí 2014/53/EU. Úplné znění EU prohlášení o shodě je k dispozici na těchto internetových stránkách: <http://www.mi.com/global/service/support/declaration.html>.

Dovozce:

Beryko s.r.o.

Pod Vinicemi 931/2, 301 00 Plzeň

www.beryko.cz

Vyrobena v Číně

Výrobce: Xiaomi Communications Co., Ltd.

Adresa: #019, 9th Floor, Building 6, 33 Xi'erqi Middle Road, Haidian District, Beijing, 100085, China

Další informace naleznete na internetových stránkách www.mi.com

Verze uživatelské příručky: V1.0

berlyko



7011AA800278

