

Vysokorychlostní vysoušeč vlasů LAIFEN SE Lite

návod k použití

laifen

DŮLEŽITÉ BEZPEČNOSTNÍ POKYNY

Při používání elektrických přístrojů vždy dodržujte základní bezpečnostní opatření, zejména jsou-li poblíž děti.

PŘED POUŽITÍM SI PŘEČTĚTE VŠECHNY POKYNY

PŘÍSTROJ NESMÍ PŘIJÍT DO STYKU S VODOU

NEBEZPEČÍ

Stejně jako u většiny elektrických přístrojů jsou i u tohoto fénu některé části pod napětím, i když je přístroj vypnutý.

VAROVÁNÍ

Jak omezit riziko úrazu elektrickým proudem:



1. Nepoužívejte přístroj poblíž van, sprch, nádrží a nádob s vodou.
2. Když je přístroj používán v koupelně, po použití jej odpojte od elektřiny. Blízkost vody představuje riziko, i když je přístroj vypnutý.
3. Neponořujte přístroj do vody ani jiné kapaliny.
4. Jestliže se do přístroje dostane nedopatřením voda nebo jiná kapalina, okamžitě jej odpojte od elektřiny. Nesahejte do vody, abyste přístroj vyndali.
5. Je-li poškozen napájecí kabel, musí být vyměněn výrobcem, autorizovanou opravnou či osobou s potřebnou kvalifikací, aby se předešlo úrazu či škodám na majetku.
6. Žádnou část přístroje nedávejte k horkým povrchům nebo na ně. Mohlo by dojít k poškození.
7. Nepoužívejte v místech, kde byly rozprášeny aerosoly (spreje) nebo kam je dodáván kyslík.
8. Nepoužívejte přístroje poblíž petroleje nebo jiných hořlavín, například rozpouštědel, ředidel či sprejů.
9. Do otvorů přístroje nekládejte žádné předměty.
10. Když přístroj odpojujete od elektřiny, netahejte přitom za kabel, mohlo by dojít k jeho poškození. Odpojení proveďte tak, že pevně uchopíte zástrčku a odpojíte ji ze zásuvky.
11. Tento přístroj není určen k tomu, aby byl používán osobami (včetně dětí) s omezenými fyzickými, smyslovými nebo rozumovými schopnostmi, ani osobami s nedostatečnými zkušenostmi a znalostmi, pokud nejsou pod dohledem a nedostanou pokyny, jak přístroj používat, od osoby, která je zodpovědná za jejich bezpečnost.
12. Tento přístroj je určen výhradně k vysoušení vlasů a k úpravě jejich stylu. Nepoužívejte je k žádnému jinému účelu, než jaký je uveden v návodu k použití. Nepoužívejte přístroj s hubicemi nebo příslušenstvím, které nebylo vyrobeno firmou Laifen nebo nebylo touto firmou doporučeno.
13. Děti musí mít být pod dohledem, aby si s tímto přístrojem nehrály. Čištění a údržbu nesmí provádět děti bez dozoru.
14. Části přístroje, jako jsou výstupní otvor vzduchu nebo magnetický prstenec, se mohou při používání zahřát. Po použití přístroje vyčkejte, než tyto části zchladnou. Teprve poté s nimi manipulujte.
15. Vstupní a výstupní otvory vzduchu v přístroji nechávejte během používání volné, jinak může dojít k zahřívání a přehřátí vnitřních součástí přístroje.
16. Při použití přístroje doporučujeme neodkládat jej na žádný povrch, zejména ne na měkké povrchy, jako jsou pohovky, postele, polštáře, župany apod., poněvadž by mohlo dojít k ucpání vstupu/výstupu vzduchu a k přehřátí přístroje.
17. Nenechávejte přístroj bez dozoru, pokud je zapojený do elektřiny.
18. Když s přístrojem manipulujete, nemiřte proudem vzduchu do očí nebo na jiné citlivé části těla.
19. Všechny části přístroje musí zůstat stále suché, a to jak během používání, tak skladování. Týká se to i rukou, které musí být zcela suché, pokud s vysoušečem vlasů manipulujete.
20. Když přístroj nepoužíváte, je třeba jej odpojit od elektrické sítě, nechat jej zchladnout a uložit na bezpečném, suchém místě mimo dosah dětí.
21. Nesmotávejte napájecí kabel kolem přístroje. Nechte jej natažený, nenapnutý, nevystavený nadměrnému teplu. V opačném případě hrozí jeho poškození. Napájecí kabel by měl viset nebo ležet přirozeně volně, aby se předešlo jeho poškození.
22. Nedoporučujeme používat k připojení tohoto přístroje prodlužovací kabel ani měnič napětí.
23. V elektrickém obvodu napájecím koupelnu doporučujeme zvýšit bezpečnost instalací proudového chrániče (RCD) s jmenovitým zbytkovým proudem nepřesahujícím 50 mA. Požádejte o radu svého elektrikáře.
24. Tento přístroj mohou používat děti od 8 let věku a osoby s fyzickými, smyslovými a mentálními poruchami nebo s nedostatkem zkušeností a znalostí, pokud byly předem dohlížející osobou poučeny, jak přístroj bezpečně používat a jak se vyhnout případným rizikům jeho používání. Děti si nesmí s přístrojem hrát.

Pokyny k používání a údržbě

1. Pravidelně odstraňujte nečistoty ze vstupního otvoru vzduchu pomocí suchého ručníku, bavlněné štětičky nebo kartáčku na zuby. Při čištění vstupu vzduchu je nezbytné, aby byl přístroj vypnutý a odpojený od elektriny.
2. Na vstupy vzduchu netlačte nehty nebo ostrými předměty, abyste předešli poškození přístroje.
3. Na čištění přístroje nepoužívejte alkohol, odstraňovače laku na nehty nebo mycí prostředky. Mohlo by dojít k závadě, popraskání nebo vyblednutí.
4. Napájecí kabel je připojen tak, že jeho výměnu musí provádět výrobce, výrobcem pověřený opravář nebo osoba s podobnou kvalifikací.
5. Nesnažte se přístroj rozebírat nebo opravovat sami. Potřebujete-li provést opravu přístroje, podívejte se do návodu k použití nebo se spojte s oddělením péče o zákazníky na e-mailové adrese csteam@laifentech.com.
6. Nesou-li některé části přístroje viditelné známky poškození, přístroj přestaňte ihned používat a podívejte se do návodu k použití nebo se spojte s oddělením péče o zákazníky na e-mailové adrese csteam@laifentech.com.

Správná likvidace výrobku

Toto označení upozorňuje na to, že tento výrobek nesmí být na území EU likvidován společně s běžným domovním odpadem. Aby se zamezilo škodám na životním prostředí a neohrozilo se lidské zdraví z neřízené likvidace odpadu, postarejte se o zodpovědnou recyklaci a znovupoužití materiálů z přístroje. Chcete-li použité zařízení vrátit, použijte buď sběrný dvůr nebo se obraťte na prodejce, u kterého jste zboží zakoupili. Ten může zajistit bezpečnou likvidaci odpadu.



Technické údaje

Název výrobku: vysoušeč vlasů

Model výrobku: SE Lite

Jmenovitý výkon: 1400 W

Jmenovité napětí: 220–240 V

Jmenovitá frekvence: 50 – 60 Hz

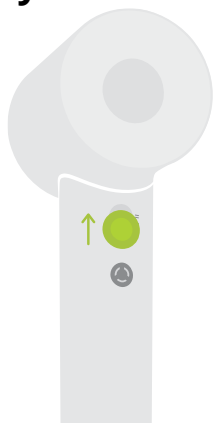
Hmotnost přístroje: 345 g (bez kabelu)

Rozměry výrobku: 277 x 70 x 83 mm (bez kabelu)

Délka kabelu: 2,5 m (včetně vidlice)



Rychlé uvedení do provozu



1. krok

Připojte přístroj k elektrické síti a zapněte jej nastavením přepínače rychlosti nahoru.

2. krok

Nastavením přepínače rychlosti nahoru nebo dolů volíte požadovanou rychlost.



vypnuto



pomalu



rychle



3. krok

Stiskem tlačítka přepnete nastavení teploty.




studený
vzduch



teplý
vzduch



horký
vzduch

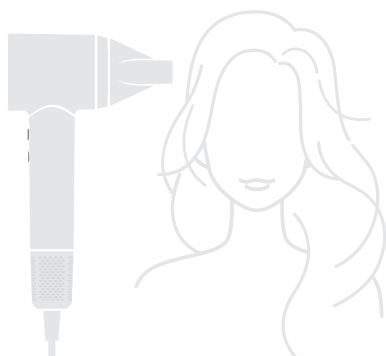
 Dvěma stisky za sebou přepnete na:



režim přepínání teploty

4. krok

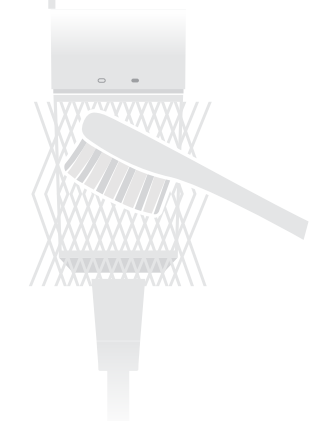
Pokud potřebujete, připněte hubici, která urychlí vysoušení a stylování vlasů.



* Pokud výrobek není dodáván s žádnými hubicemi, můžete si je zakoupit samostatně.

5. krok

Čistěte filtr pravidelně, aby měl přístroj plynulý přísun vzduchu.



Vlastnosti výrobku

Vysokorychlostní bezkomutátorový motor

Firma Laifen Technology vyvinula vlastní vysokootáčkové (100 000 ot./min.) bezkomutátorové motory, které dokáží vytvářet dostatečně silný proud vzduchu, který rychle vysuší vlasy.

Chytrá regulace teploty

Tento přístroj má vestavěný systém řízení teploty, který přesně ovládá teplotu vzduchu, aby nedošlo k přehřátí a poškození vlasů.

Režim přepínání teploty

Po dvou sekundách automaticky střídá chladný a horký vzduch. Tím brání soustředění horkého vzduchu a chrání vlasy před poškozením horkem.

Zapnutí: Máte-li přístroj zapnutý, stiskněte dlouze tlačítko nastavení.

Vypnutí: Stiskněte tlačítko nastavení nebo přístroj vypněte.

Technologie péče o vlasy pomocí záporných iontů

Vestavěný generátor záporných iontů vytváří záporné ionty a neutralizuje kladný náboj vlasů, čímž omezuje vznik statické elektřiny a zabraňuje „vstávání“ vlasů.

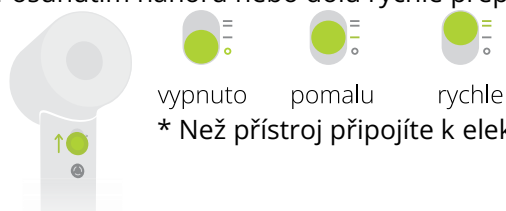
Konstrukce omezující hluk

Díky optimalizaci motoru je vysokofrekvenční hluk modulován na frekvence lidským uchem neslyšitelné. Další techniky omezení hluku, jako je dynamické vyvažování motoru a použití materiálů pohlcujících vzduch, dále hluk snižují a zajišťují tak větší spokojenost zákazníka.

Popis funkcí

Zapnutí a vypnutí, nastavení rychlosti

Posunutím nahoru nebo dolů rychle přepnete mezi dvěma nastaveními rychlosti.

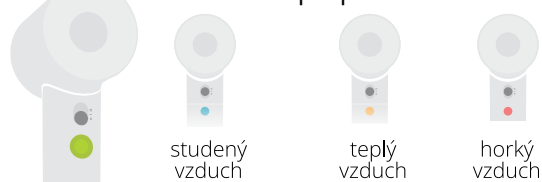


vypnuto pomalu rychle

* Než přístroj připojíte k elektrické síti, měli byste mít vypínač v poloze vypnuto.

Nastavení teploty

● Stiskem přepínače měníte teplotu:



studený vzduch

teplý vzduch

horký vzduch

● Dlouhým stiskem přepnete na:



režim přepínání teploty

Zapnutí režimu přepínání teploty:

Když je přístroj v provozu, zapnete tuto funkci jednu sekundu dlouhým stiskem tlačítka teploty.

Vypnutí režimu přepínání teploty:

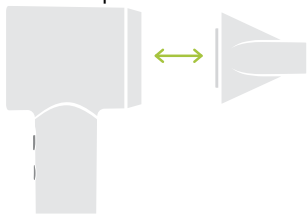
Jedenkrát stiskněte tlačítko nastavení teploty nebo přístroj vypněte. Tím funkci vypnete.

Ilustrace přístroje, jeho příslušenství, uživatelských rozhraní apod. v návodu jsou pouze orientační a schématické. Mezi skutečným výrobkem a vyobrazenými schématy mohou být kvůli aktualizacím a vylepšením drobné rozdíly. Přesné rozmístění prvků je na přístroji.

Použití hubic

Připnutím magnetické hubice k přístroji upravíte proud vzduchu a zajistíte si přesnější sušení a úpravu stylu. Hubice lze otáčet, abyste se lépe dostali k příslušným částem vlasů.

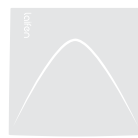
* Příslušenstvím některých vysoušečů vlasů firmy Laifen je jemná hubice. Pokud není k výrobku přiložena, je možné ji zakoupit samostatně.



Srovnejte hubici pro plynulý proud vzduchu s výstupem vzduchu a jednoduše ji nasadte.



Připnutím hubice k přístroji upravíte proud vzduchu a zajistíte si přesnější sušení a úpravu stylu. Hubici lze otáčet, abyste se lépe dostali k příslušným částem vlasů.



Jemná hubice Soustřeďuje jemný proud vzduchu, který zlepšuje plynulost pramenů vlasů a omezuje jejich kadeření.



Difuzér Řízeně rozšiřuje proud vzduchu do větší oblasti. Vhodný nástroj pro kudrnaté vlasy.

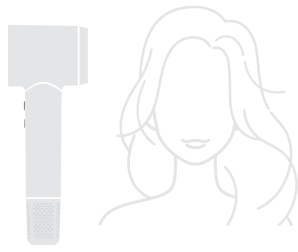
* Pokud výrobek není dodáván s žádnými hubicemi, můžete si je zakoupit samostatně.

* K dispozici jsou dva druhy hubic: hubice zajišťující plynulý proud a difuzér.

Pokyny k vysoušení vlasů



Pomocí ručníku vysušte vlasy.



Udržujte mezi vysoušečem a svými vlasy náležitý odstup.



Začněte sušit od kořenů vlasů a postupně přecházejte k jejich koncům. Dosáhnete tak rovnoměrného vysoušení a správné distribuce proudění vzduchu.



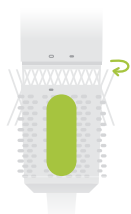
Pomocí rukou nebo hřebenu zlepšíte vysoušení nebo upravíte styl vlasů.

Čištění a údržba



Před čištěním filtru musí být přístroj vypnutý a elektrický kabel odpojený ze zásuvky.

* Filtr je třeba pravidelně čistit a udržovat, aby se předešlo jeho zanesení nečistotami a aby se neomezilo proudění vzduchu.



Vstupní filtr připojen otočným závitem. Uchopte rukojeť, otočte filtrem z polohy ● do ○, poté sejměte z rukojeti filtr směrem dolů.



Pomocí suchého hadru bez žmolků, měkkého zubního kartáčku nebo podobného nástroje odstraňte nečistoty z nerezového filtru a z povrchu vstupního otvoru vzduchu.

* K čištění filtru nepoužívejte vodu, mohlo by dojít k poruše přístroje.



Po vyčištění srovnejte filtr se vstupním otvorem na rukojeti, zatlačte jej nahoru a otočte tak, aby značky ● byly zarovnané.

Obvyklé závady a jejich odstranění

Závada	Možná příčina	Řešení
Přístroj se nezapíná; nesvítí kontrolka	Není správně připojen do elektrické sítě.	<ol style="list-style-type: none">1. Přístroj správně připojte k síti.2. Zkontrolujte jističe, ověřte, zda umožňují napájení přístroje.3. Pokud potíže přetrvávají, obraťte se na oddělení technické podpory (viz níže).
Motor se nerozeběhne; bliká modrá kontrolka.	Zapnula se ochrana proti přehřátí.	<ol style="list-style-type: none">1. Vypněte přístroj a před dalším použitím počkejte 5–10 minut.2. Pokud se problém nevyřeší, obraťte se na oddělení technické podpory (viz níže).
Motor se nerozeběhne; bliká žlutá kontrolka.	Kvůli poruše vnitřních součástí se aktivoval režim ochrany.	<ol style="list-style-type: none">1. Vypněte přístroj, odpojte jej od sítě a vyčkejte 5–10 minut, než jej zkusíte znovu nastartovat.2. Pokud se problém nevyřeší, obraťte se na oddělení technické podpory (viz níže).
Motor se nerozeběhne; bliká červená kontrolka.	Vstup nebo výstup vzduchu nejsou volné.	<ol style="list-style-type: none">1. Vyčistěte filtr pro vstup vzduchu a výstupní mřížku. V otvorech nesmí být nečistoty. Poté zkuste přístroj znovu spustit.2. Pokud se problém nevyřeší, obraťte se na oddělení technické podpory (viz níže).
Kontrolka nesvítí, ale motor normálně běží.	Je vadný okruh pro řízení kontrolky.	Obraťte se na oddělení technické podpory (viz níže).
Přístroj se spustil normálně, ale nelze změnit rychlost a teplotu vzduchu.	Je poškozený přepínač.	Obraťte se na oddělení technické podpory (viz níže).
Prvky pro vyhřívání mají červenou barvu.	Došlo k poruše základní desky nebo jsou nečistoty ve vstupu/výstupu vzduchu.	<ol style="list-style-type: none">1. Vyčistěte filtr pro vstup vzduchu a výstupní mřížku. V otvorech nesmí být nečistoty. Poté zkuste přístroj znovu spustit.2. Pokud se problém nevyřeší, obraťte se na oddělení technické podpory (viz níže).
Přívodní kabel nebo zástrčka se přehřívají.	Je poškozený kabel nebo uvolněná zástrčka.	<ol style="list-style-type: none">1. Zkuste použít jinou zásuvku. Ověřte si, zda je zástrčka správně zasunutá.2. Pokud se budou potíže opakovat, kontaktujte technickou podporu (viz níže).
Při použití je cítit spálenina.	Jsou poškozené součástky uvnitř přístroje.	Obraťte se na oddělení technické podpory (viz níže).
V režimu horkého vzduchu není vzduch dostatečně horký.	Vstup vzduchu je blokový.	<ol style="list-style-type: none">1. Vyčistěte filtr pro vstup vzduchu a výstupní mřížku. V otvorech nesmí být nečistoty. Poté zkuste přístroj znovu spustit.2. Pokud se problém nevyřeší, obraťte se na oddělení technické podpory (viz níže).

Oddělení technické podpory firmy Laifen: csteam@laifentech.com

Podrobnější informace o výrobku a jeho použití najdete na oficiálních webových stránkách firmy Laifen: www.laifentech.com

Záruka a technická podpora

Potřebujete-li pomoci vyřešit problémy s používáním výrobku, využít další služby apod., spojte se s námi prostřednictvím webové stránky <https://www.neoxgroup.cz/kontakty/>

Výrobce: Shenzhen Shuye Technology Co., Ltd., adresa: místnost 301, budova T7, Qianwan 1st Road No. 399, Qianhai Kerry Business Center, Nanshan Shenzhen, Guangdong, Čína

Záruční lhůta 2 roky od data nákupu.

Záruka se nevztahuje na:

- Nákup od neschválených prodejců.
- Vypršení záruční lhůty.
- Přístroje bez platného dokladu o nákupu.
- Přístroje, které byly upravené, změněné nebo opravené v neschválených provozovnách.
- Přístroje, které byly použity k jiným účelům, než je sušení vlasů.
- Přístroje použité k profesionálním nebo výtěžným účelům nebo přístroje provozované po dobu překračující „běžné domácí použití“ (déle než dvě hodiny denně).
- Škody způsobené obsluhou v rozporu s návodem k použití vydaným firmou Laifen.
- Škody způsobené nesprávným použitím nebo nehodou.
- Škody způsobené nadměrným používáním přesahujícím rozsah běžného opotřebení.

NEOX GROUP s. r. o., V Slavětíně 2632/23, Praha 9 - Horní Počernice 193 00, Česká republika



NEOX GROUP s.r.o. www.neoxgroup.cz