

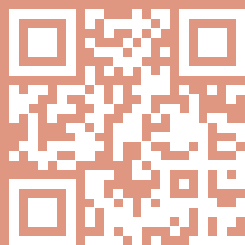
# **Shark.** SpeedStyle

STYLINGOVÝ PRŮVODCE



FOR ALL HAIRKIND

# Poznejte svůj SpeedStyle.



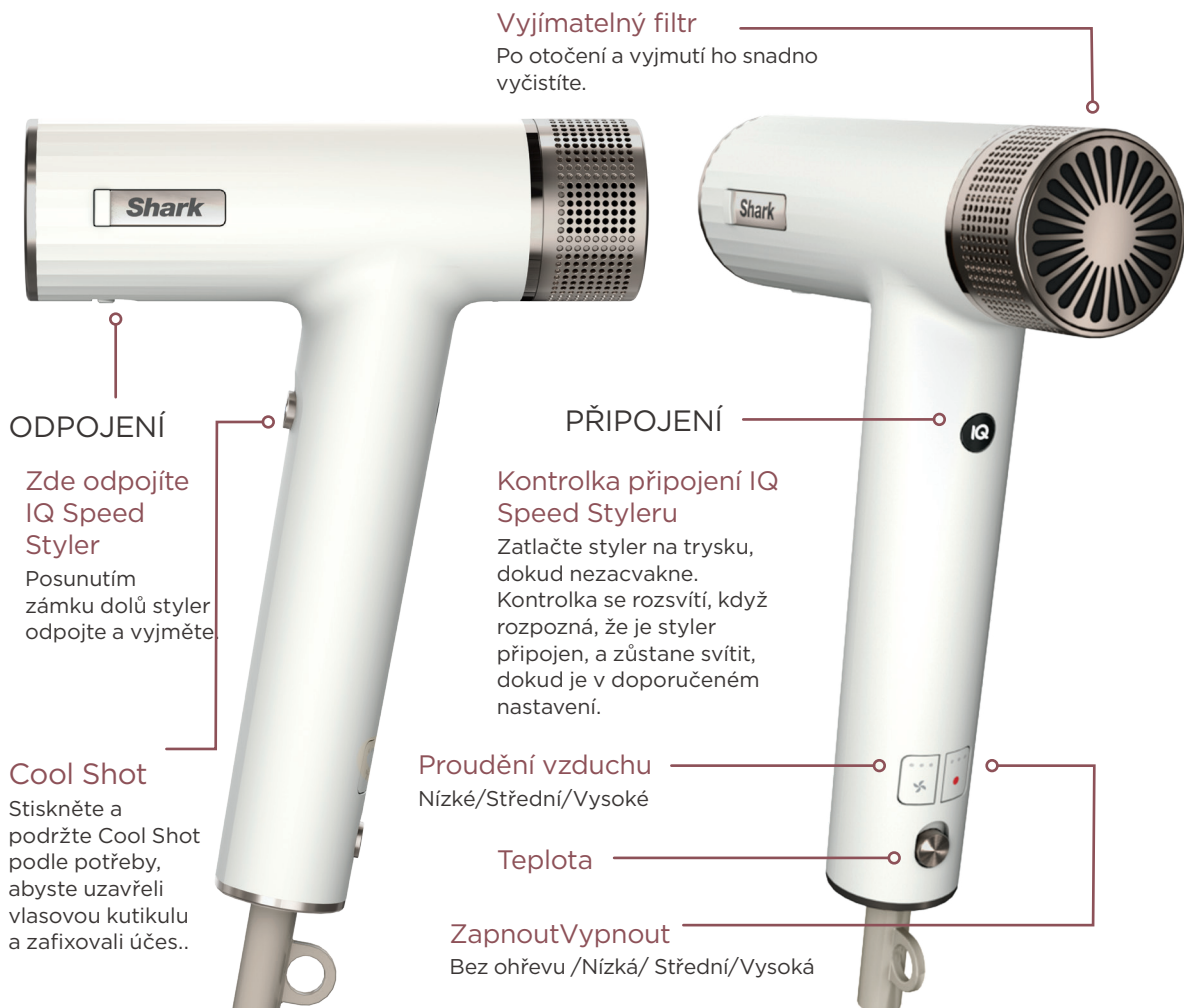
## Obsah

### Začínáme:

Jak funguje.....	1
Poznejte své stylery.....	2-3
Unikátní příslušenství Shark Beauty	
Kartáč QuickSmooth.....	4-5
Kartáč Express Touchup .....	6-7
RapidGloss Finisher .....	8-9
Tradiční příslušenství Shark Beauty	
Turbo koncentrátor.....	10-11
Difuzér DefrizzFast .....	12-13
Hřeben se širokými zuby Lift & Stretch.....	14-15

Příslušenství se může u jednotlivých modelů lišit.

# Jak funguje



## Vyjímatelný filtr

Po otočení a vyjmutí ho snadno vyčistíte.

## ODPOJENÍ

### Zde odpojíte IQ Speed Styler

Posunutím zámku dolů styler odpojte a vyjměte

## PŘIPOJENÍ

### Kontrolka připojení IQ Speed Styleru

Zatlačte styler na trysku, dokud nezacvakne. Kontrolka se rozsvítí, když rozpozná, že je styler připojen, a zůstane svítit, dokud je v doporučeném nastavení.

## Cool Shot

Stiskněte a podržte Cool Shot podle potřeby, abyste uzavřeli vlasovou kutikulu a zafixovali účes..

## Proudění vzduchu

Nízké/Střední/Vysoké

## Teplota

## Zapnout/Vypnout

Bez ohřevu /Nízká/ Střední/Vysoká

**TIP:** Když je zapnutá funkce Cool Shot, všechny 3 červené kontrolky teploty jsou vypnuté.

# Sada pro rychlý IQ styling a vysoušení

Tento model nemusí zahrnovat všechny styly.

## 1 **RapidGloss Finisher:** Vyhlazuje krepaté a neposedné vlasy

Využívá technologii Coanda, která automaticky přitáhne a vyhladí krepaté a neposedné vlasy během několika sekund.



## 2 **Kartáč QuickSmooth:** Vysouší, zvětšuje objem a vyhlazuje najednou.

2 typy štětín

Kombinace objemových a vyhlazujících štětín pro zachycení, vyhlazení a lesk.



## 3 **Turbo koncentrátor:** Styluje a vysouší zároveň

Koncentrovaný proud vzduchu pro přesné a rychlé sušení. Otáčení pro snadný styling.



## Umístění Cool Touch

Při vyjímání příslušenství je držte zde.



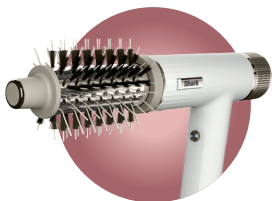


**Difuzér DefrizzFast:** Pomocí páčky můžete vysunout nebo zasunout hroty a přizpůsobit si tak proudění vzduchu.

Vysunuté hroty – pro –delší a silnější vlasy nebo pro dosažení a nadzvednutí kořínek.

4

Stažené hroty – pro –kratší a jemnější vlasy nebo pokud koncečky potřebují trochu více vzduchu.



**Kartáč Express Touchup:** Vyhlazuje a upravuje ofinu, vrstvy a koncečky vlasů.

5

2 typy štětín

Kombinace objemových a vyhlazujících štětín pro větší napnutí, vyhlazení a lesk..



**Hřeben se širokými zuby Lift & Stretch:** Protahuje a prodlužuje vlasy od kořínek ke koncečkům.

6

Používá dvě řady a dvě délky zubů k protažení a prodloužení přirozených kudrlinek a loken.

## Umístění Cool Touch

Při vyjímání příslušenství ho držte zde.



# Získejte elegantní vyfoukaný styl.



Nastavení  vzduch    |    teplota

## Kartáč QuickSmooth



Chcete-li získat pomoc a tipy podle typu vlasů, naskenujte QR kód a podívejte se na videa s návody a navštivte naši stránku s nejčastějšími dotazy.





**1** Začněte s vlasy z 80 % suchými. Pro dosažení nejlepších výsledků rozdělte vlasy na části a rozčesejte je podle potřeby, abyste vytvořili objem u koříneků.

Profesionální tip: Aplikujte přípravky na vlasy nebo stylingové prostředky podle potřeby.



**2** Stisknutím tlačítka na boku kartáče jej otočte do požadované orientace. Pro hladké vyfoukní vlasů přiložte kartáč blízko ke kořínkům.



**3** Při rozčesávání vlasů krouživými pohyby zapojte uhlazující štětiny a jemně vlasy uchopte.

Profesionální tip: Pro dosažení objemu a tvaru nabírejte zespodu od koříneků.



**4** Opakujte na zbývajících úsecích, dokud nejsou vlasy vyfouknány do hladkého účesu.

Profesionální tip: Stisknutím tlačítka Cool Shot nastavte svůj styl a omezte krepatění vlasů.

### Další tipy pro styling:

- Pokud máte husté vlasy, zkuste kartáčovat menší části, abyste dosáhli hladšího výsledku.
- Pokud máte kudrnaté nebo vlnité vlasy, zkuste opakovaně kartáčovat menší části a zvyšovat teplotu, abyste dosáhli rovnějšího účesu.
- Pro zvětšení objemu umístěte kartáč pod část vlasů u koříneků a krouživými pohyby vyčesávejte směrem nahoru.

# Dodejte pružnost.

Nastavení:  vzduch    |    teplota 



## Kartáč Express Touchup

Chcete-li získat pomoc a tipy podle typu vlasů, naskenujte QR kód a podívejte se na videa s návody a navštivte naši stránku s nejčastějšími dotazy.





1



Začněte s vlasy z 90 % suchými.

Profesionální tip: Aplikujte přípravky na vlasy nebo stylingové prostředky podle potřeby.

2



Rozdělte vlasy podle potřeby. Pro vyfouknání do objemu umístěte kulatý kartáč pod vlasy blízko u kořínků.

Profesionální tip: Pro ještě větší objem podržte kartáč 3 vteřiny pod kořínky vlasů a pak je vyčesáte směrem ven.

3



Použijte madlo a natáčejte kartáč směrem ven od kořínků ke konečkům a jemně vlasy uchopte.

Profesionální tip: Pro větší objem vlasů je vyčesávejte směrem nahoru.

4



Chcete-li upravit ofinu nebo konečky, položte vlasy na kartáč a poté točte kartáčem, aby se vysušily a získaly tvar.

Profesionální tip: Stisknutím tlačítka Cool Shot nastavte svůj styl a omezte krepatění vlasů.

### Další tipy pro styling:

- Pokud máte husté vlasy, zkuste zvýšit teplotu, abyste dosáhli ještě rychlejších výsledků.
- Pokud máte kudrnaté nebo vlnité vlasy, zkuste zvýšit teplotu, abyste dosáhli rovnějšího účesu.
- Pro větší objem a tvar vlasů kartáčujte proti směru padání vlasů, zatímco kartáčem točíte pro vyhlazení a vysušení.
- Kartáč se nejlépe hodí k dokončení úpravy vlasů u obličje a konečků.

# Z krepatých vlasů k lesklým.



Nastavení:  vzduch  |  teplota 

## RapidGloss Finisher



Chcete-li získat pomoc a tipy podle typu vlasů, naskenujte QR kód a podívejte se na videa s návody a navštivte naši stránku s nejčastějšími dotazy.





**1**  
Začněte se zcela suchými vlasy, které jste upravili pomocí Turbo koncentrátoru, kartáče QuickSmooth nebo kartáče Express Touchup.

Profesionální tip: Nejlépe funguje na rovných nebo narovnaných vlasech.



**2**  
Začněte na temeni hlavy u kořínků. Držte, dokud vlasy nepřilnou.



**3**  
Pomalou klouzejte RapidGloss Finisherem po celé délce vlasů. Jemně se dotýkejte vlasů nástrojem – nemusíte jej přitlačovat k hlavě.



**4**  
Opakujte kolem hlavy.

#### Další tipy pro styling:

- Pokud máte tenčí/jemnější vlasy, můžete snížit proudění vzduchu, abyste omezili poletování vlasů.
- Pokud máte tenčí/jemnější vlasy, můžete snížit teplotu.

# Vyfoukání dohladka snadno.

Nastavení:  vzduch    |    teplota 



## Koncentrátor Turbo



Chcete-li získat pomoc a tipy podle typu vlasů, naskenujte QR kód a podívejte se na videa s návody a navštivte naši stránku s nejčastějšími dotazy.



Začněte s vlhkými vlasy. Jemně je vysušte proudem vzduchu od kořínek ke konečkům.

Profesionální tip: Aplikujte přípravky na vlasy nebo stylingové prostředky podle potřeby.



Po odstranění přebytečné vlhkosti začněte vlasy stylovat kulatým kartáčem. Otáčejte koncentrátorem tak, aby proud vzduchu byl vždy v linii s kulatým kartáčem.



Pro vyhlazení aplikujte teplo směrem dolů.

Profesionální tip: Pro tvarování a ohýbání aplikujte teplo na koncečky.



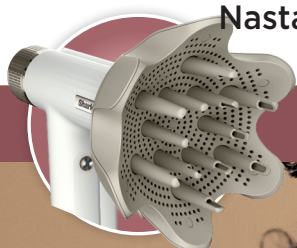
Styling zakončete nastavením tvaru na konečkách a stisknutím tlačítka Cool Shot.

### Další tipy pro styling:

- Pokud máte jemné vlasy, zkuste snížit proudění vzduchu, abyste omezili jejich krepatění.
- Chcete-li vytvořit lokny, obtočte vlasy kolem kulatého kartáče a vysušte je na místě pomocí koncentrátoru.
- Pro zvětšení objemu umístěte kulatý kartáč pod koříny a při vysušení koncentrátorem vyčesávejte směrem nahoru.
- Chcete-li vlasy na konečkách natočit, natočte je na kulatý kartáč a vysušte na místě pomocí koncentrátoru.

# Tvarujte své přirozené kadeře.

Nastavení:  vzduch    |    teplota 



## Difuzér DefrizzFast



Chcete-li získat pomoc a tipy podle typu vlasů, naskenujte QR kód a podívejte se na videa s návody a navštivte naši stránku s nejčastějšími dotazy.





**1** Začněte s ručníkem vysušenými vlasy. Vkládejte vlasy od konečků do difuzéru.

Profesionální tip: Na mokré vlasy naneste podle potřeby přípravky na kudrnaté vlasy nebo stylingové prostředky.



**2** Přibližujte difuzér ke kořenům. Zastavte a podržte.



**3** Chcete-li dosáhnout většího objemu, posuňte páčku a vysuňte hroty, aby se kořínky zvedly výš.

Profesionální tip: Vložte vlasy do difuzéru se staženými hroty a po dosažení kořínků je vytáhněte, aby se vlasy lépe uchopily a maximalizovalo se proudění vzduchu.



**4** V případě potřeby difuzér obraťte a pro větší objem ho používejte zespodu.

Profesionální tip: Přepínáním mezi nízkou teplotou a tlačítkem Cool Shot si zachovejte neporušené přirozené kudrlinky.

### Další tipy pro styling:

- Před vysoušením naneste na mokré vlasy přípravky na kudrnaté vlasy, které vám pomohou tvarovat kudrlinky a omezit jejich krepatění.
- Pokud máte husté vlasy, zkuste zvýšit teplotu, abyste dosáhli ještě rychlejších výsledků.

# Natáhněte si své přírodní vlasy.

Nastavení:  vzduch ● ● ● | ● ● ● teplota 



Hřeben se širokými zuby Lift & Stretch



Chcete-li získat pomoc a tipy podle typu vlasů, naskenujte QR kód a podívejte se na videa s návody a navštivte naši stránku s nejčastějšími dotazy.







Začněte s ručníkem vysušenými vlasy. Vlasy rozdělte podle potřeby. Nezapomeňte každou část rozčesat, abyste zabránili zacuchání.

Profesionální tip: Použijte své oblíbené stylingové produkty podle potřeby.



Vlasy pomalu pročešávejte od kořínek ke konečkům. Pokračujte v česání, dokud nejsou vlasy napnuté a vysušené.

Profesionální rada: Při česání si přidržíte koncečky vlasů, abyste je napnuli a prodloužili.



Postup opakujte na zbývajících částech. Stisknutím tlačítka Cool Shot styl zafixujete.

Profesionální tip: Hřeben můžete podle potřeby odpojit a přenastavit je ho směr, abyste snadno dosáhli na všechna místa na hlavě.



Pokračujte v úpravě natažených vlasů podle potřeby.

### Další tipy pro styling:

- Pro zvětšení objemu u kořínek vyčešávejte směrem nahoru.
- Snižte teplotu, abyste při protahování zachovali strukturu vlasů.

# ***Shark*** **BEAUTY**

**CZ\_HD300EU\_Series\_StyleGuide\_MP\_Mv1\_231004**

© 2023 SharkNinja Operating LLC.

SHARK and FOR ALL HAIRKIND are registered trademarks in the European Union of SharkNinja Operating LLC.