

nutribullet.
PORTABLE BLENDER



Uživatelská příručka

Důležité bezpečnostní pokyny

Při obsluhování vašeho přenosného mixéru nutribullet® pamatujte na to, že: **BEZPEČNOST JE NA PRVNÍM MÍSTĚ.**

Pozor! Abyste předešli riziku vážného zranění, pečlivě si před použitím spotřebiče nutriBullet® přečtěte všechny pokyny. Při používání jakéhokoli elektrického spotřebiče by měla být dodržována základní bezpečnostní opatření včetně následujících důležitých informací.

Pokud váš přenosný mixer nutribullet® používá někdo jiný, ujistěte se, že chápe zdravotní a bezpečnostní informace v této Uživatelské příručce a všechny dodatečné pokyny týkající se bezpečnosti nebo použití. Každá osoba používající tento spotřebič by si měla přečíst celou Uživatelskou příručku, aby se seznámila s bezpečnou obsluhou spotřebiče.

! Tyto pokyny si uložte!

● POUZE PRO POUŽITÍ V DOMÁCNOSTI

BEZPEČNOST: TEPLOTA A TLAK



NEMIXUJTE horké, syčené ani pěnivé přísady.

- Takové použití může nádobku nutribullet® nadměrně natlakovat, což může způsobit, že se při obsluhování nádobka a základna motoru oddělí. To může mít za následek tělesné zranění vyhozeným horkým obsahem nebo

odkrytými noži.

- Mixujte pouze přísady o pokojové teplotě nebo chladnější (21 °C nebo chladnější).
- Perlivé a pěnivé složky (např. soda, prášek do pečiva, kvasnice, některá těsta, dortové těsto, suchý led nebo jiné věci, které začínají bublat) uvolňují plyny, které při mixování zvyšují tlak v nádobce. Některé proteinové prášky zahrnují pěnivé složky. Před mixováním vždy

zkontrolujte složky všech doplňků. **Před mixováním vždy zkontrolujte všechny složky.**



UPOZORNĚNÍ: NEMIXUJTE obsah déle než 1 minutu. Nespouštějte následné míchací cykly, které celkem trvají déle, než 1 minutu.

- Mixování způsobuje, že se složky zahřejí, což v nádobce vytváří časem tlak. Nepřetržitě mixování po dobu delší než 1 minutu může způsobit, že se nádobka oddělí, odhalí nůž nebo vypudí zahřátý obsah a způsobí úraz.



NENECHÁVEJTE namixované směsi dlouho stát v uzavřené nádobce.

- Namixované směsi se mohou zkazit a zkvasit a tím zvýšit tlak, když zůstanou uvnitř nádoby. Může to způsobit, že se nádobka při otevření od základny motoru oddělí, což může mít za následek tělesné zranění vypuzením horkého obsahu nebo odhalených nožů.

- K namixovanému obsahu se dostáváte pouze přes víčko Sip and Carry opatrným otevřením nádoby po mixování.

POZOR PŘI PRÁCI S NÁDOBKOU

Pokud je nádobka na dotyk horká, může být obsah **HORKÝ** a **NATLAKOVANÝ**. Pokud k tomu dojde, postupujte následovně:

- **NECHEJTE JI STÁT, NEOTVÍREJTE JI** Nechejte nádobku tam, kde je, a nedotýkejte se jí ani nedovolte ostatním, aby ji otvíraly. **NIKDY** se nepokoušejte oddělit nádobku od základny motoru, protože by mohlo dojít k tělesnému poranění.
- Znovu nemixujte.
- Nechejte nádobku vychladnout po dobu alespoň 30 minut. Pokud je ještě horká, nechejte na vychladnutí více času.
- Jakmile je dostatečně chladná, aby se jí dalo dotýkat, otevřete víko nasměrováním mimo tvář

a tělo. Obsah nalijte do samostatné nádoby.

BEZPEČNÁ PRÁCE S NÁDOBKOU

Správné používání nádoby je pro bezpečné obsluhování vašeho přenosného mixéru nutribullet® důležité. Používání nádoby, které není v souladu s těmito pokyny, může mít za následek tělesné poranění, poškození majetku nebo poškození vašeho spotřebiče.

- Před mixováním **VŽDY** zajistěte, aby byla nádobka bezpečně uzamčená na základně motoru. Motor se nezapne, dokud není nádobka umístěna v uzamknuté poloze.
- Spotřebič používejte **POUZE** s pevně nasazeným víkem.
- **NEPŘEKRAČUJTE** čáru MAX. Překročení čáry MAX může mít za následek prosakování nebo zastavení nože.

- **NEODSTRAŇUJTE** nádobku nebo víko, když je spotřebič v provozu.
- **NEPŘEPLŇUJTE** nádobku ledem, mohly by se přestat otáče nože a to by mělo za následek poškození spotřebiče nebo úraz. Před mixováním vždy použijte dostatečné množství tekutiny.
- Nádobku nepoužívejte, pokud jste zjistili prasknutí, zakalení nebo jiné poškození.
- Náhradní díly objednávejte pouze od **nutribullet.com** nebo od smluvního zákaznického servisu.

BEZPEČNOST NOŽE



UPOZORNĚNÍ! Nože jsou ostré! Zacházejte s nimi opatrně, abyste se neporezali.

- Nedotýkejte se ostrých hran nožů.
- Neumisťujte ruce nebo prsty blízko nožů, když

připojujete nádobku k základně motoru.

- Při ručním umývání nože buďte opatrní.
- Při montáži, demontáži nebo čištění nože nebo základny motoru se vždy ujistěte, že je elektrický proud vypnutý a nabíječky vytažená ze zásuvky.
- Základnu motoru neskladujte s odkrytými noži. Vždy připevněte nádobku k základně motoru.



UPOZORNĚNÍ! **Nikdy nevkládejte vaše ruce dovnitř nádobky nebo blízko nože, když je spotřebič v provozu.**

- Neodstraňujte nádobku nebo víko, dokud se nože zcela nezastavily. Nože mohou být ještě aktivní, když je víko odstraněno. Nedodržení těchto pokynů může mít za následek tělesné poranění, poškození majetku nebo poškození vašeho spotřebiče.

PÉČE O NŮŽ A OPATRNOST



Pokud je nůž ohnutý nebo poškozený, přestaňte spotřebič používat.

- Běžně prohlédněte nůž, zda není poškozený, a pokud zjistíte nějaké poškození, kontaktujte zákaznický servis, jak nůž vyjmout a vyměnit.
- Před obsluhou vyjměte z nádoby všechny potřeby a nepotravinářské položky, protože by to mohlo způsobit zranění osoby nebo poškození nože a spotřebiče.
- V tomto spotřebiči nemixujte peckové ovoce bez odstranění pecek nebo semen. Tvrdé složky s mohou obtížně mixovat.
- Pokud je nádobka přeplněna, nože se mohou přestat otáčet. Pokud k tomu dojde, podívejte se na část **Chyby** v této uživatelské příručce.

OKOLNÍ BEZPEČNOST



UPOZORNĚNÍ!

NEPOUŽÍVEJTE váš přenosný mixér nutribullet® při řízení, obsluze strojního zařízení, jízdě na kole, chůzi nebo zapojení se do jiných činností, které vyžadují vaši osobní pozornost.

- Nevystavujte váš přenosný mixér nutribullet® extrémním teplotám, protože mohou způsobit poškození baterií těsnění a dalších dílů spotřebiče.
- Nepokládejte váš přenosný mixér nutribullet® ne nerovné nebo nestabilní povrchy.
- Nesušte váš spotřebič vysoušečem na vlasy, vysoušečem na oděv, v konvenční troubě nebo v mikrovlnné troubě. Pokud váš spotřebič zvlhne, jemně otřete jeho povrch čistým, suchým hadříkem.
- Nepoužívejte váš spotřebič blízko vody

nebo v mokřích, deštivých nebo sněhových podmínkách.

- Nepoužívejte váš spotřebič blízko otevřeného ohně nebo dalších zdrojů tepla, blízko oblastí s nadměrnou špínou, prachem, chemikáliemi nebo na přímém slunečním světle.
- Nenechávejte váš přenosný mixér nutribullet® uvnitř vašeho vozidla, zejména v létě nebo v zimě. Delší vystavení extrémním teplotám může způsobit, že baterie prosakují, prasknou nebo explodují.

OBECNÉ POUŽITÍ A BEZPEČNOST



UPOZORNĚNÍ! **Nedodržení všech pokynů týkajících se vašeho přenosného mixéru nutribullet® může mít za následek vážné poranění osoby, úmrtí nebo poškození majetku.**

- Tento spotřebič není určen k používání

- osobami (včetně dětí) s omezenými fyzickými, smyslovými nebo duševními schopnostmi, nebo bez patřičných zkušeností a znalostí, pokud jim nebyl poskytnut dohled nebo pokyny ohledně bezpečného používání přístroje osobou zodpovědnou za jejich bezpečnost. Je-li spotřebič používán dětmi nebo v jejich blízkosti, je nutný přísný dohled. Děti by měly zůstat pod dohledem, aby bylo zajištěno, že si s přístrojem nehrají.
- Pravidelně kontrolujte všechny součásti nutriBullet®, zda nejsou poškozené nebo opotřebované, což by mohlo narušit správnou funkci nebo představovat ohrožení bezpečnosti.
 - Buďte si vědomi možného nebezpečí při nabíjení, používání nebo skladování vašeho přenosného mixéru nutribullet®.
 - Nepoužívejte tento mixér k jinému než určenému účelu.
 - Nikdy neobsluhujte váš přenosný mixér nutribullet®, pokud je nádobka prázdná.
 - Nepokoušejte se překonat blokovací mechanismus.
 - Do USB-c portu nevkládejte jiné předměty, než je vhodná nabíječka. Uvnitř portu nenechávejte hromadit prach.
 - Základnu motoru nedrťte, nepouštějte na zem ji ani ji nepoškozujte. Pokud je základna motoru nějakým způsobem poškozena, neobsluhujte ji. Pro pomoc kontaktujte zákaznický servis na stránkách **nutribullet.com**.
 - Používejte pouze doplňky nebo příslušenství nutribullet® navržené konkrétně pro váš přenosný mixér nutribullet®. Používejte vždy originální náhradní díly a příslušenství nutribullet®. Náhradní díly, které nejsou vyrobeny podle specifikací nutriBullet®, mohou poškodit přístroj nebo způsobit vážné zranění.

- Použití příslušenství včetně konzervačních sklenic není výrobcem doporučeno a může způsobit nebezpečí poranění osob.
- Nepokoušejte se čistit základnu motoru ponořením do vody nebo jiných čisticích kapalin. Pouze jemně otřete a osušte čistým hadříkem.
- Pouze nádobka a víko jsou bezpečně pro mytí v myčce na horním regále bez cyklu ohřevu nebo dezinfekce. **ZÁKLADNU MOTORU NIKDY NEEDEDÁVEJTE DO MYČKY.**

ELEKTRICKÁ BEZPEČNOST



UPOZORNĚNÍ!

Změna, nesprávné používání a nedodržení pokynů může zvýšit nebezpečí vážného poranění osob, úmrtí nebo poškození majetku.

- K nabíjení tohoto spotřebiče používejte pouze USB zdroje uvedené na seznamu UL zařízení nebo na seznamu

uvedené a certifikované ITE síťové napájení nebo na seznamu uvedená elektrická zařízení třídy 2 navržená k použití s elektrickými zdroji jmenovitými na 100V AC to 240V AC při 50Hz až 60Hz. USB nabíječka musí být uvedena ve třídě 2 síťového napájení nebo certifikované ITE síťového napájení s jmenovitým výkonem 5V 2A MAX. **Nepoužívejte neschválené zdroje.**

- Abyste předešli nebezpečí úrazu elektrickým proudem, požáru nebo tělesnému poranění, **NENABÍJEJTE** ani nemanipulujte se spotřebičem, když je mokrý nebo v oblasti, kde by mohl zvlhnout, a nemanipulujte s ním s mokryma rukama.
- Abyste předešli riziku úrazu elektrickým proudem, nikdy neponořujte kabel, zástrčku ani základnu motoru do vody ani jiných kapalin.

- Neobsluhujte poškozeným kabelem, jednotkou síťového napájení nebo nabíječkou nebo závadným přístrojem nebo pokud byla základna motoru upuštěna na zem nebo nějakým způsobem poškozena. Pro pomoc kontaktujte zákaznický servis na stránkách **nutribullet.com**.
- Pokud nutribullet® nepoužíváte, vždy jej **VYPNĚTE** a ODPOJTE ZE ZÁSUVKY. Stejně tak jej odpojte také **PŘED** jeho sestavováním, demontáží, výměnou příslušenství nebo čištěním.
- Nenabíjejte váš spotřebič kolem hořlavých materiálů, na vaší posteli nebo pohovce, nebo na nějakém druhu papíru.
- Váš spotřebič nabíjejte pouze elektrickým kabelem, se kterým byl dodaný. Používání nekompatibilních nebo neoriginálních dílů můžete váš přenosný mixér nutribullet® poškodit nebo vytvořit

bezpečnostní nebezpečí, které může způsobit zranění osoby nebo škodu.

BEZPEČNOST SÍŤOVÉHO NAPÁJENÍ



Vždy zvolte a používejte síťové napájení vhodné pro váš spotřebič.

- Nedodržení následujících bezpečnostních opatření může mít za následek vážný úraz, úmrtí zásahem elektrického proudu nebo požár či poškození vašeho spotřebiče.
- Používejte pouze nabíjecí jednotku (tj. nabíječku, nabíjecí zdroj) a síťový kabel určené pro napětí ve vaší zemi.
- Nepoužívejte nabíječku do zásuvky se zařízením na převod napětí nebo adaptérem.
- Nepoužívejte nestandardní síťové zdroje, jako jsou generátory nebo

převodníky. Používejte pouze střídavý proud poskytnutý standardní elektrickou zásuvkou.

- Nepoužívejte rychlonabíječku nebo nabíječku s vyšším napětím. Používejte pouze střídavý proud poskytnutý standardní elektrickou zásuvkou nebo portem automobilového zapalovače. Nikdy nenechávejte spotřebič zapojený v portu automobilového zapalovače, když startujete vaše auto, abyste zabránili možnému elektrickému přepětí a zkratování spotřebiče.
- Potvrďte, že vaše elektrická zásuvka poskytuje typ elektřiny označený pro váš přenosný mixer nutribullet® (pokud jde o napětí [V] a frekvenci [Hz]). Pokud si nejste jisti typem elektřiny dodávané do vašeho domu, poraďte se s kvalifikovaným elektrikářem.
- Nepřetěžujte vaši zásuvku, prodlužovací kabel, prodlužovací zásuvku nebo jiné elektrické zásuvky. Ověřte si, že jsou ohodnocené tak, aby zvládly celkový proud (v ampérech) vedený vašim spotřebičem (jak je označeno na vaší síťové napájecí jednotce) s jakýmkoliv jiným spotřebičem používajícím stejný obvod.
- U jednotky síťového napájení, kde mohou být větve střídavého proudu se před zasunutím do zásuvky ujistěte, že jsou tyto větve zcela prodlouženy.
- Nikdy nepoužívejte jednotku síťového napájení nebo nabíječku, která je poškozena, byla upuštěna na zem nebo dostala silný náraz.
- Nenabíjejte v oblasti extrémního horka nebo chladu.
- Když ji nepoužíváte, vždy vytáhněte jednotku síťového napájení nebo nabíječku ze zásuvky.

BEZPEČNOST KABELU A ŠŤŮRY



UPOZORNĚNÍ! Používejte pouze elektrický kabel, který ke j nabíjení dodávaný s vaším přenosným | mixérem nutribullet®

- Síťové kabely a kabely pravidelně kontrolujte.
- Odkryté kabely a šňůry spotřebiče představují potenciální nebezpečí spuštění. Všechny kabely a šňůry uspořádejte tak, aby o ně nemohli lidé a domácí mazlíčci zakopnout a náhodně je hodit na sebe, jak se pohybují kolem nebo kráčejí přes tuto oblast.
- Neomotávejte ani nenavíjejte síťový při skladování kabel příliš těsně ani ho při používání neohýbejte.
- Při umístění vašeho spotřebiče nebo síťové napájecí jednotky nebo nabíječky se ujistěte, že kabely nejsou velmi ohnuté a že konektory

netlačí proti zdi nebo tvrdému povrchu.

- Nenechávejte domácí mazlíčky ani děti, aby kousali nebo žvýkali kabely a šňůry.
- Při odpojování síťových kabelů tlače na zástrčku – ne na šňůru.
- Nedovolte, aby se nabíjecí kabel dotýkal horkých povrchů ani žádného extrémně horkého povrchu nebo byl zauzlován, zamotaný nebo roztřepený.
- Nechtejte ani nepřenášejte váš spotřebič za nabíjecí kabel nebo šňůru.
- Nenechávejte napájecí kabel viset přes okraj stolu nebo pracovní desky.

BEZPEČNOST BATERIE

Váš přenosný mixér nutribullet® obsahuje nabíjecí lithiové baterie. **Baterie nejsou vyměnitelné a musí být řádně recyklovány nebo zlikvidovány.** Otvírání

a/nebo oprava nebo pokoušení se o výměnu baterií ve vašem spotřebiči může způsobit úraz elektrickým proudem, poškození spotřebiče, požár a úraz nebo poškození majetku.

- Tento produkt obsahuje lithiové baterie. Základnu motoru likvidujte správně. Nesprávná likvidace může mít za následek úraz, smrt nebo poškození majetku v důsledku prosakování kapaliny baterie, přehřátí nebo exploze. Lithiové baterie obsahují prvky, které mohou vytvořit ohrožení zdraví osob, pokud se dostanou do podzemních vod. Likvidace těchto baterií v běžném domovním odpadu může být v některých zemích nezákonná. O správné likvidaci se poradte s vaší místní jurisdikcí.
- Kontaktujte vaše místní recyklační centrum nebo centrum pro likvidaci nebezpečného odpadu ve vaší oblasti pro pokyny ohledně správné likvidace.

- Nevystavujte základnu motoru obsahující sadu baterií ohni nebo nadměrnému teplu. Vystavení ohni nebo teplotám nad 265°F/130°C může poškodit baterie a způsobit explozi.
- Nenabíjejte váš přenosný mixér nutribullet® blízko ohně, tepelného zdroje nebo v extrémně horkých podmínkách.
- Doporučená teplota skladování a prostředí nabíjení. 50 °F–104 °F (10 °C–40 °C).
- Nepoužívejte váš spotřebič v žádné oblasti s potenciálně výbušnou atmosférou (například čerpací stanice, pod palubou na člunech nebo jiných plavidlech, zařízeních pro přepravu a skladování paliva a/ nebo chemikálií nebi částic, jako jsou obilný prach nebo kovové prášky, které se nasbíraly ve vzduchu). V těchto oblastech může dojít k jiskrám, které mohou způsobit explozi nebo požár.

- Nepoužívejte váš spotřebič, když je základna motoru přehřátá, má zápach, prosakuje, je vyboulená nebo má změny v barvě nebo tvaru. Za určitých podmínek může dojít k prosakování z článků baterie. Kapalina baterie je korozivní a může být toxická. Může způsobit popáleniny a při požití může být škodlivá nebo smrtelná. Ihned spotřebič vypněte, přestaňte ho používat a kontaktujte zákaznický servis na stránkách nutribullet.com.
- **Zabraňte kontaktu s kapalinou baterie. Pokud baterie prosakuje:**
 - Dejte pozor, abyste se prosáklá kapalina nedostala na kůži, do očí, na oděv ani na jiné povrchy. Pokud se prosáklá kapalina dostane na kůži, do očí nebo na oděv, ihned opláchněte zasaženou oblast vodou a kontaktujte podle potřeby vašeho lékaře nebo jiného zdravotníka.
- Nepoužívejte váš spotřebič v žádné oblasti s potenciálně výbušnou atmosférou, jako je skříňka nad troubou nebo kamny, blízko topení nebo ohřívače nebo v jakékoliv oblasti vystavené přímému slunečnímu světlu.
- Základnu motoru nespalujte. Baterie mohou explodovat.

! Tyto pokyny si uložte!

Abyste si tyto pokyny mohli prohlížet online nebo v jiných jazycích, navštivte stránky nutribullet.com.



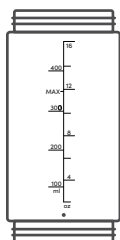
Obsah

- 16 Co je součástí dodávky**
- 17 Příručka k montáži**
- 18 LED stavové kontrolky**
 - 18 Nabíjení**
 - 19 Nastavení**
 - 20 Chyby**
- 22 Použití přenosného mixéru nutribullet®**
- 24 Péče a údržba**
 - 24 Náhradní díly**
- 25 Recepty**

Co je součástí dodávky



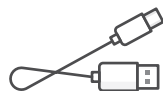
základna motoru



475 ml nádobka



víčko pro přendášení



Nabíjecí slot USB-C

Konfigurace produktu se může lišit. Pokud si chcete prohlédnout celý seznam příslušenství nutribullet®, navštivte webové stránky [nutribullet.com](https://www.nutribullet.com).

Před prvním použitím

ČISTĚNÍ SPOTŘEBIČE:

Viz část **Péče a údržba** na straně 24.

NABÍJENÍ SPOTŘEBIČE:

Zasuňte menší konec zahrnutého **USB-C kabelu** do otvoru přímo pod tlačítkem **Power** (v přední části **základny motoru**) a větší konec kabelu do síťového zdroje (adaptér zásuvky, počítač apod.).

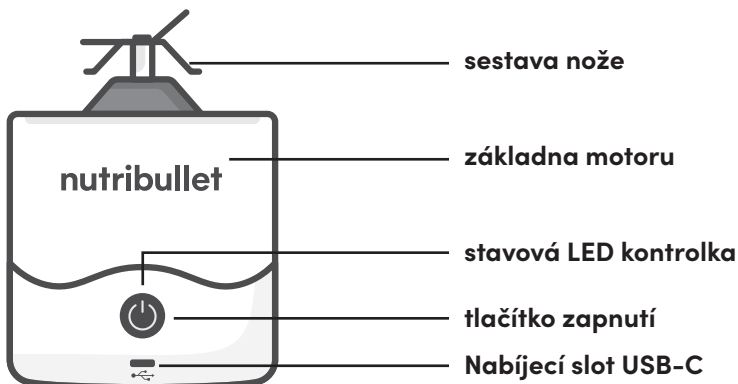
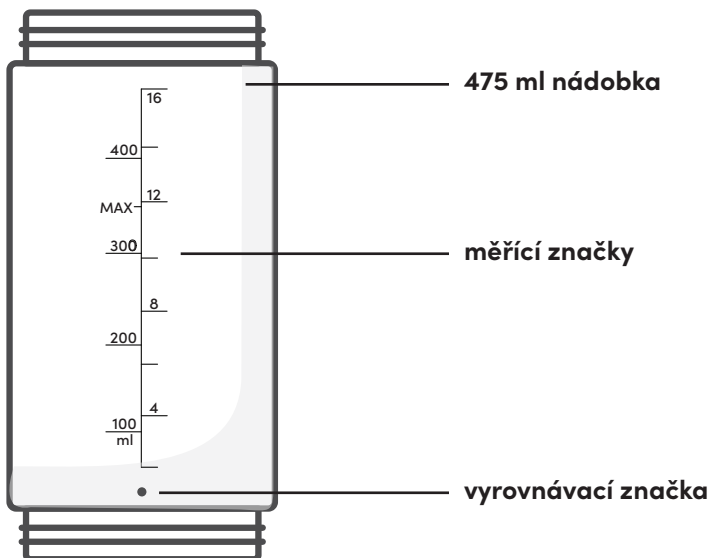
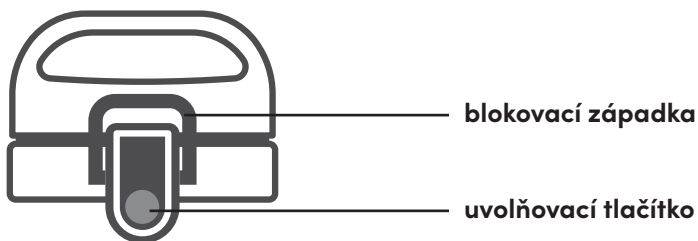
- Před prvním použitím doporučujeme spotřebič plně nabít. Plné nabití trvá 60 -90 minut.

Podívejte se do části **Stavová LED kontrolka** na stranách 18-20.

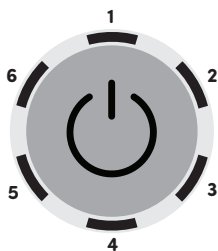


UPOZORNĚNÍ! Nenabíjejte spotřebič, pokud je **USB-C port mokrý**, abyste předešli nebezpečí požáru nebo tělesnému zranění.

Návod k montáži



Stavová LED kontrolka



Kontrolka přenosného mixeru nutribullet® má šest LED světelných lišt, které zčervenají podle provozního stavu spotřebiče. Podrobnosti viz níže.

Nabíjení



Vybito

Všechny LED diody jsou vypnuté.



Nízké nabití

LED dioda 1 bliká červeně



Nabíjení

LED diody blikají plně modře po směru hodinových ručiček.



Plně nabitó

Všechny LED diody blikají plně modře.

Nastavení



Probuzení

Stiskněte tlačítko jednou, a byste probudili váš mixér.

Když je kruh plně modrý můžete začít mixovat.



Režim mixování

Modrá LED dioda se otáčí po směru hodinových ručiček.

Stiskněte tlačítko **Zapnutí** pro zahájení 20-ti sekundového cyklu.



Spánek

Po 2 minutách nečinnosti přejde váš mixér automaticky do režimu spánku.

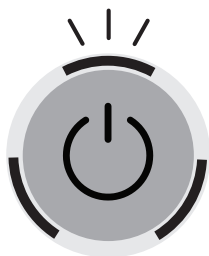
Když je kruh zhasnutý, je mixér vypnutý.



Kontrola baterie

Stiskněte a podržte tlačítko **Zapnutí** po dobu 2 sekund pro kontrolu, kolik úrovně nabití baterie zbývá.

Chyby



Příliš mnoho směsí

Světelný kruh bude blikat červeně a střídat horní a spodní LED diody.

Řešení: Přerušete práci a před dalším použitím nechte mixér vychladnout. Nepřekračujte 9 cyklů mixování za 6 minut.



Přehřátí

Světelný kruh bude blikat červeně.

Řešení: Přerušete práci a před dalším použitím nechte mixér vychladnout.



Obecná chyba

Světlo bude blikat červeně.

Odstraňování závad:

Ujistěte se, že je vaše nádoba správně zajištěna a připojena.

Pokud nůž není zablokovaný, pak zkuste následující.

- Přidejte do nádoby více tekutiny a zkuste mixovat znovu.
- Zatřeste mixérem nebo ho obraťte spodní částí vzhůru, abyste odstranili překážku.
- Vypněte spotřebič a odstraňte překážku z nože pomocí náradí.

UPOZORNĚNÍ!

Před prvním použitím si znovu prohlédněte všechna varování a upozornění v části důležitá bezpečnostní opatření (strany 2-13).

VŽDY se před použitím ujistěte, že je váš mixér čistý a nabitý.

Před prvním použitím váš mixér plně nabijte. Nabíjecí port se nachází pod světelným ukazatelem na **základně motoru**. (Viz část montáž na straně 17 jako odkaz.)

NESPOUŠTĚJTE váš přenosný mixér nutribullet®, kdy je prázdný.

NEDÁVEJTE DO MIKROVLNKY žádné příslušenství nutribullet®.

NENECHÁVEJTE váš přenosný mixér nutribullet® bez dohledu, když ho používáte.

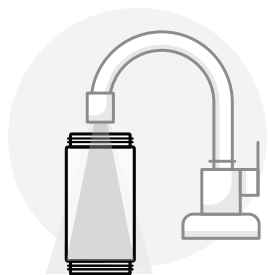
NENABÍJEJTE váš přenosný mixér nutribullet®, pokud je váš **USB-C kabel** mokrý.

NEPOUŽÍJTE horké nebo teplé složky ve vaší mixovací nádobě. Ohřáté suroviny mohou způsobit zvýšení tlaku v uzavřené nádobce, což může vést k úniku obsahu s následnými škodami na osobách a majetku.

NIKDY nespouštějte přenosný mixér nutribullet® déle než jednu minutu, protože by mohlo dojít k trvalému poškození motoru. Pokud motor přestane fungovat, přerušte práci a nechejte mixér vychladnout. váš přenosný mixér nutribullet® je vybaven vnitřním tepelným jističem, který přístroj při přehřátí vypne. Pokud necháte tepelný jistič vychladnout, měl by se resetovat.

VŽDY nůž kontrolujte. Během záruční doby kontaktujte zákaznický servis před vyjmutím nože kvůli bezpečnostním pokynům a výměně.

Použití přenosného mixéru nutribullet®



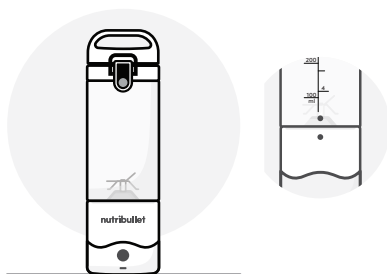
- 1** Mixovací nádoby očistěte před použitím horkou saponátovou vodou.

POZNÁMKA: Váš mixér můžete také čistit přidáním studené vody a kapky saponátu do **nádoby** a mixováním po dobu jednoho cyklu.



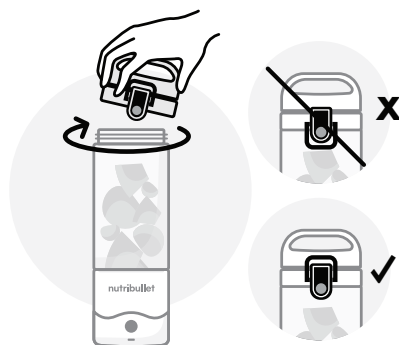
- 2** Vyšroubujte **víko** a přidejte vaše přísady.

! **UPOZORNĚNÍ!** Pro nejlepší výkon nepřekračujte čáru **MAX**, nepřepĺňujte a používejte dostatek tekutých přísad.



- 3** Postavte přenosný mixér **nutribullet®** na čistý, suchý a rovný povrch.

POZNÁMKA: Zajistěte, aby byla **nádoba** správně umístěná seřazením dvou teček, které se nacházejí na **nádobě** a **základně motoru**.



- 4** Našroubujte **víko** zpět na **nádobu**.

POZNÁMKA: Ujistěte se, že je **západka víka** je vzpřímená a uzamčená..



- 5** Probudte váš mixér jedním stisknutím tlačítka **Power** . Počkejte asi 1 sekundu, než se světelná animace dokončí.

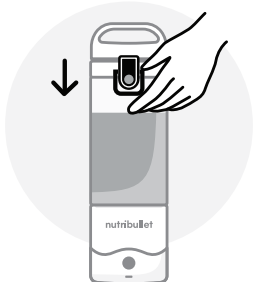
POZNÁMKA: Po 2 minutách nečinnosti přejde váš mixér automaticky do **režimu spánku**.. Zabrání to náhodnému mixování a uchová životnost baterie.



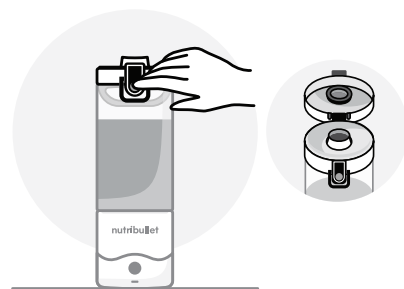
- 6** Jakmile je váš mixér probuzen, tiskněte znovu tlačítko **Power** pro zahájení 20-ti sekundového cyklu mixování.

Pokud chcete vaše přísady **pulzovat** nebo zastavit váš cyklus mixování dříve, stiskněte znovu tlačítko **Power** pro zastavení.

! **UPOZORNĚNÍ!** Nemixujte déle, než jednu minutu, abyste předešli vytváření nadměrného tepla a tlaku. Pro opakování cyklu jemně otevřete nádobu, aby se uvolnil veškerý vzniklý tlak předtím, než začnete znovu mixovat.



- 7** Jakmile je mixování dokončeno, přepněte západku dolů, aby se **západka víka** odemkla.



- 8** Stiskněte tlačítko na **víku** , aby se otevřelo a odhalil se odtok. Hotovo!

Péče a údržba

1.

Vždy se ujistěte, že je přenosný mixér nutribullet® po každém použití vypnutý.

2.

Ručně umyjte nádobku a víko saponátovou vodou s opláchněte do čista.

POZNÁMKA: Základna motoru se **NEMŮŽE** mýt v myčce. Nádobu a víko však můžete mýt v horním regálu myčky bez tepla nebo sterilizačního cyklu.


3.

Jemně opláchněte sestavu nože a otřete vlhkou houbou nebo hadříkem.

POZNÁMKA: Základnu motoru nikdy neponořujte do vody.

 **VAROVÁNÍ!** Nedotýkejte se nožů! Jsou velmi ostré.

 **VAROVÁNÍ!** Nemixujte horké nebo teplé tekutiny v 475 ml nádobě.

 **VAROVÁNÍ!** Nikdy neponořujte základnu motoru do vody ani jiné tekutiny.

KROK 4:

Váš přenosný mixér nutribullet® vždy skladujte na bezpečném místě, vzpřímeně s připevněnou nádobou tak, aby bože byly přikryté a ne odhalené. Na horní část spotřebiče nepokládejte při skladování žádné jiné předměty.

Náhradní díly

Chcete-li si objednat další díly a příslušenství, navštivte naše webové stránky na adrese nutribullet.com/shop/accessories.

Kniha receptů pro přenosný mixér nutribullet®

**Život je komplikovaný Jíst zdravě
komplikované být nemusí.**

Úžasné mixování, kamkoliv vás život zavede. A o tom přenosný mixér nutribullet® je. Lehký spotřebič vám umožní mixovat vaše oblíbené směsi bez použití kabelu nebo zástrčky. Jen ho nabijte vezměte si ho s sebou a zapněte ho, když je čas dostat se k práci.

Ať už toužíte po proteinovém koktejlu po cvičení, zdravé svačině na cestě nebo zábavném a slavnostním koktejlu u bazénu, tento šikovný mixér umožňuje to všechno, cokoliv se stane. Nabíječka USB-C pohání motor po asi dalších 15 mixovacích cyklů a její víko s držadlem ho dělá snadné pro přepravu při všech vašich dobrodružstvích.

Abyste mohli začít, sestavili jsme tuto sbírku jednoduchých, snadných a chutných receptů, od latte po smoothie k dipům a dressingům. Podívejte se, mixujte vaše oblíbené a pokračujte jednoduše a chutně.

Nemůžeme se dočkat, až vás tam uvidíme.

Ledové zlaté latte

PŘIPRAVÍ SE 1 PORCE

Jděte si pro zlato s tímto zlatým a krémovým latte, plným teplého a chutného koření známého pro jejich protizánětlivé a antioxidační přínosy.

250 ml	NESLAZENÉ OVESNÉ MLÉKO
25 ml	AGAVE
2	KOŘEN ZÁZVORU, OLOUPANÝ A NAKRÁJENÝ NA KOUSKY
7 g	KUKURMA
špetka	DRCENÝ ČERNÝ PEPŘ
1 g	SKOŘICE
100 g	LED

- 1 Všechny složky v uvedeném pořadí do **nádoby**.
- 2 Našroubujte **víko** a mixujte na celý cyklus.

NUTRIČNÍ HODNOTA NA 300 ML PORCI

170 kalorií, 1,5 g tuku, 38 g uhlohydrátů, 3 g vláknina, 16 g cukru, 2 g proteinu.

Ledové matcha latte

PŘIPRAVÍ SE 1 PORCE

Příliš mnoho matcha? Nic takového. Nemůžeme získat dost dobrý silný zelený čaj, zejména když je dokonale rozmixovaný na krémové zmrazené latte.

250 ml **NESLAZENÉ OVESNÉ
MLÉKO**

25 ml **AGAVE**

5 g **PRÁŠEK MATCHA**

100 g **LED**

1 Všechny složky v uvedeném pořadí do **nádoby**.

2 Našroubujte **víko** a mixujte na celý cyklus.

NUTRIČNÍ HODNOTA NA 300 ML PORCI

190 kalorií, 2 g tuku, 39 g uhlohydrátů,
5 g vláknina, 16 g cukru, 5 g proteinu.

Bánové smoothie s arašídovým máslem

PŘIPRAVÍ SE 1 PORCE

Toto bohaté a krémové smoothie je dostatečně chutné, abyste si vychutnali jako dezert a dost výživné kdykoliv během dne.

250 ml **NESLAZENÉ VANILKOVÉ
MANDLOVÉ MLÉKO**

15 ml **JAVOROVÝ SIRUP**

½ **BANÁN**

15 g **ARAŠÍDOVÉ MÁSLA**

5 g **NESLAZENÝ KAKAOVÝ
PRÁŠEK**

100 g **LED**

1 Všechny složky v uvedeném pořadí do **nádoby**.

2 Našroubujte **víko** a mixujte na celý cyklus.

NUTRIČNÍ HODNOTA NA 350 ML PORCI

260 kalorií, 13 g tuku, 33 g uhlohydrátů,
5 g vlákniny, 21 g cukru, 6 g proteinu.

Pomerančové krémové smoothie

PŘIPRAVÍ SE 1 PORCE

Krémové kokosové mléko, sladký a palčivý pomeranč, zralý banán... V tomto sladkém snovém smoothie není nic, co byste nemilovali.

200 ml **KOKOSOVÉ MLÉKO, V PLECHIOVCE**

2,5 ml **POMERANČOVÝ EXTRAKT**

1 ml **VANILKOVÝ EXTRAKT**

5 ml **JAVOROVÝ SIRUP**

½ **POMERANČ ROZKROJENÝ NA 2 KOUSKY**

½ **BANÁN**

50 g **LED**

- 1 Přidejte všechny složky kromě ledu do **nádoby** v uvedeném pořadí.
- 2 Našroubujte **víko** a mixujte jeden cyklus.
- 3 Vyšroubujte **víko** a přidejte led do **nádoby**. Našroubujte **víko** zpět a mixujte po druhý cyklus.

NUTRIČNÍ HODNOTA NA 300 ML PORCI

350 kalorií, 24 g tuku, 30 g uhlohydrátů, 4 g vlákniny, 20 g cukru, 3 g proteinu.

Smoothie s jahodami a banánem

PŘIPRAVÍ SE 1 PORCE

Když toužíte po klasice, poskytnete vám ji toto smoothie. Přidejte velkou lžičku chia semínek pro extra dávku vlákniny a Omega 3 kyselin a stříkněte extrakt z vanilky. Spodní částí nahoru!

250 ml **NESLAZENÉ VANILKOVÉ
MANDLOVÉ MLÉKO**

2,5 ml **VANILKOVÝ EXTRAKT**

100 g **JAHODY, ČERSTVÉ**

½ **BANÁN**

15 g **CHIA SEMÍNKA**

100 g **LED**

1 Všechny složky v uvedeném pořadí do **nádoby**.

2 Našroubujte **víko** a mixujte na celý cyklus.

NUTRIČNÍ HODNOTA NA 350 ML PORCI

170 kalorií, 5 g tuku, 28 g uhlohydrátů,
8 g vlákniny, 13 g cukru, 4 g proteinu.

Mango margarita

PŘIPRAVÍ SE 1 PORCE

Zmrazené mango dává klasické margaritě sladkou a mrazivou chuť. Ozdobte vaši sklenici nějakou chili solí, aby dostala celé spektrum slavnostních barev.

30 ml	LIMETKOVÁ ŠTÁVA
75 ml	TEQUILA
30 ml	TRIPLE SEC
15 ml	AGAVE
150 g	ZMRAZENÉ MANGO, ROZMRAZENÍ PO DOBU 10 MINUT
špetka	SŮL
1	PLÁTEK LIMETKY, NA OZDOBU
	TAJIN, NA OZDOBU

- 1 Všechny složky v uvedeném pořadí do **nádoby**.
- 2 Našroubujte **víko** a mixujte na celý cyklus.
- 3 **Pokud si přejete, olemujte sklenici na pití tajinem:** třete plátek limety o okraj, pak ponořte do tajinu pr obalení. Přelijte smoothie do skla.

NUTRIČNÍ HODNOTA NA 177 ML PORCI

190 kalorií, 0 g tuku, 26 g uhlohydrátů,
2 g vláknina, 22 g cukru, 0 g proteinu.

Palačinky

PŘIPRAVÍ SE 2 PORCE

Tyto nadýchané palačinky z ovesné mouky přidají chutný přídatek jakékoliv snídaňové hostině.

120 ml	NESLAZENÉ MANDLOVÉ MLÉKO
2,5 ml	VANILKOVÝ EXTRAKT
45 g	VÁLENÝ OVES
½	BANÁN
10 g	LNĚNÉ SEMÍNKO
1,5 g	SKOŘICE
špetka	SŮL

NUTRIČNÍ HODNOTA NA 270 G PORCI, VYTVOŘÍ 4 PALAČINKY

220 kalorií, 6 g tuku, 35 g uhlohydrátů, 7 g vláknina, 5 g cukru, 8 g proteinu.

- 1 Přidejte do **nádoby** oves.
- 2 Našroubujte **víko** a spusťte jeden cyklus, abyste získali ovesnou mouku.
- 3 Když je oves pomletý, odšroubujte **víko** a přidejte zbývající složky do **nádoby** v uvedeném pořadí.
- 4 Našroubujte **víko** zpět a mixujte. V případě potřeby protřepejte, aby se složky rozmístily, a mixujte znovu.

Salsa

PŘIPRAVÍ SE 8 PORCÍ

Čerstvá salsa je hotová lusknutím prstu touto super snadnou a chutnou směsí rajčat, papriky, cibule a česneku.

- | | | |
|-------|---|--|
| 120 g | RAJČATA NAKRÁJENÉ NA KOSTKY SE ŠTÁVOU, V PLECHOVCE | 1 Všechny složky v uvedeném pořadí do nádoby . |
| 100 g | ČERVENÝ KULIČKOVÝ PEPŘ, NASEKANÝ | 2 Našroubujte víko a PULZUJTE do požadované konzistence. |
| 15 g | CIBULE, NASEKANÁ | |
| 2 | STROUŽKY ČESNĚKU | |
| 1 g | ROZDRČENÉ LUPÍNKY ČERVENÉHO PEPŘE | |
| 3 g | SŮL | |
| 1 g | ČERNÝ PEPŘ | |

NUTRIČNÍ HODNOTA NA 35 G PORCI

5 kalorií, 0 g tuku, 1 g uhlohydrátů, 0 g vláknina, 1 g cukru, 0 g proteinu.

Okurkový dressing s koprem

PŘIPRAVÍ SE 8 PORCÍ

Krémový dressing přidá čerstvou, říznou chuť skoro všemu, od salátů po miskvu obilovin, k falafelu.

80 g	PLNOTUČNÝ ŘECKÝ JOGURT
15 ml	CITRONOVÁ ŠŤÁVA
35 g	PERSKÁ OKURKA, NAKRÁJENÁ
2,5 g	SŮL
3,5 g	CIBULOVÝ PRÁŠEK
5	LISTY ČERSTVÉHO KOPRU
4	LISTY MÁTY

- 1 Přidejte všechny složky kromě ledu do **nádoby** v uvedeném pořadí.
- 2 Našroubujte **víko** a spusťte celý mixovací cyklus. V případě potřeby spusťte podruhé.

NUTRIČNÍ HODNOTA NA 30 G PORCI

30 kalorií, 1,5 g tuku, 2 g uhlohydrátů, 0 g vláknina, 1 g cukru, 3 g proteinu.

Malinová octová zálivka

PŘIPRAVÍ SE 8 PORCÍ

Nádherně palčivý dressing, který je perfektní k vylepšení jakékoliv směsi čerstvé zeleniny.

120 ml	EXTRA PANENSKÝ OLIVOVÝ OLEJ
15 ml	JABLEČNÝ OCET
30 ml	OCET Z ČERVENÝCH HROZNŮ
60 g	MALINY, ČERSTVÉ
1	STROUŽEK ČESNEKU, ROZPŮLENÝ
3 g	HORČICE
1 g	SŮL

- 1 Všechny složky v uvedeném pořadí do **nádoby**.
- 2 Našroubujte **víko** a mixujte na celý cyklus.

NUTRIČNÍ HODNOTA NA 30 ML PORCI

130 kalorií, 14 g tuku, 1 g uhlohydrátů,
<1 g vláknina, 0 g cukru, 0 g proteinu.

Capital Brands Distribution, LLC | www.nutribullet.com | Všechna práva vyhrazena.

NutriBullet® a logo NutriBullet jsou ochranné známky společnosti CapBran Holdings, LLC registrované v USA a po celém světě.

Ilustrace se mohou lišit od skutečného výrobku. Neustále se snažíme zdokonalovat naše výrobky, a proto se zde uvedené specifikace mohou změnit bez předchozího upozornění.

230522_NBXX350