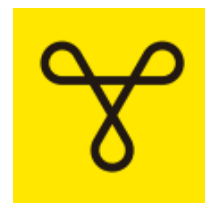


Přenosný bezdrátový reproduktor

Tribit XSound Go

UŽIVATELSKÁ PŘÍRUČKA



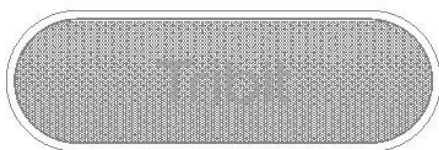
Bezpečnostní pokyny

- Zařízení nepokládejte na místa, kde hrozí pád.
- Zařízení sami nerozebírejte.
- Nevystavujte zařízení extrémním teplotám.
- Zařízení nepoužívejte venku za bouřky.
- K čištění nepoužívejte žádné agresivní čisticí prostředky/oleje.

Specifikace

- Verze Bluetooth: V5.0
- Podpora: A2DP, AVRCP, HFP, HSP
- Výstupní výkon: 2 x 8 W
- Baterie: 3,7 V, 4400 mAh
- Doba nabíjení baterie: 5 hodin
- Vstupní údaje: DC5V/1A
- Rozměry: 175 x 59 x 56 (mm)
- Hmotnost: 380 g

Obsah balení



Reproduktor XSound Go



Nabíjecí kabel USB-C

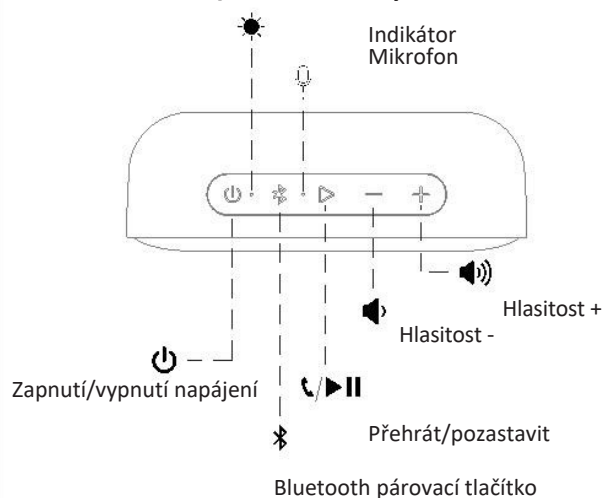


Šňůrka na krk



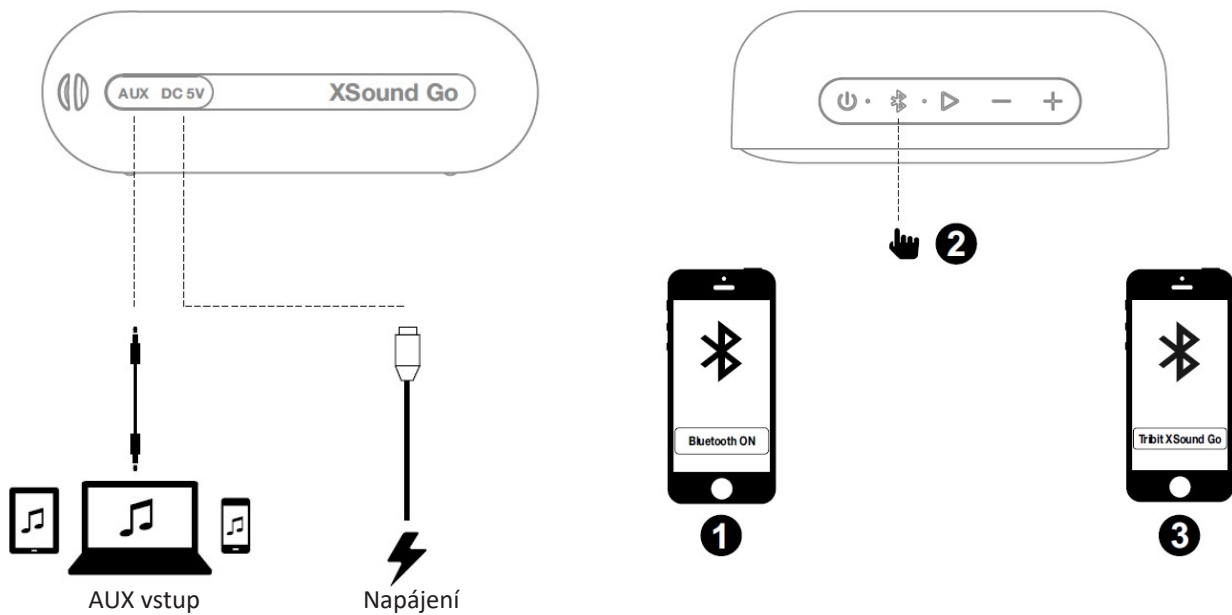
Uživatelská příručka

Tlačítka a indikátory



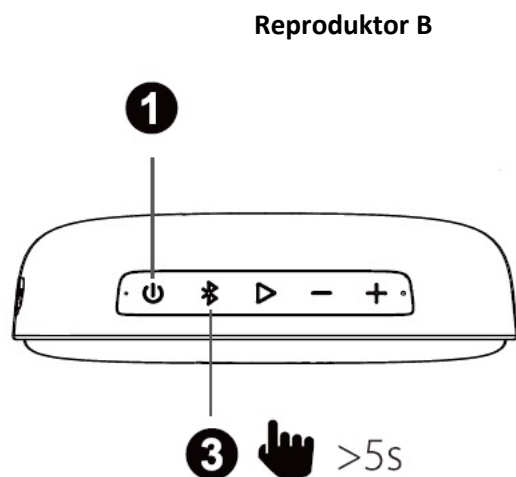
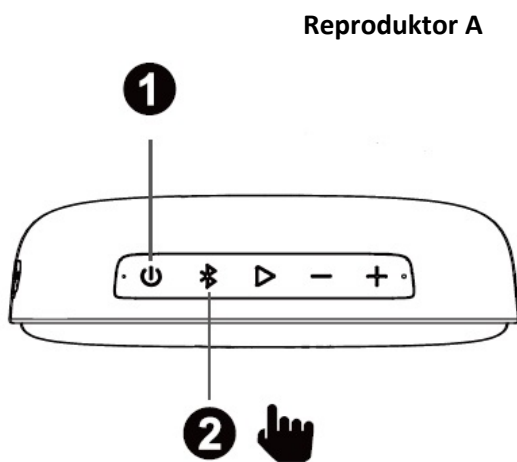
Připojení

Připojení Bluetooth



Stereofonní režim

1. Zkontrolujte, zda jsou zapnuté oba reproduktory.
2. Stisknutím tlačítka "Bluetooth" (2) na jednom z reproduktorů přejděte do stavu párování.
3. Stiskněte tlačítko "Bluetooth" (2) na druhém reproduktoru po dobu 5 s a poté, když uslyšíte "Stereo mode", tlačítko uvolněte pro vstup do stereofonního párování. Když uslyšíte "Left channel" na levém reproduktoru a "Right channel" na pravém reproduktoru, je zapnutý "Stereo režim".



Tlačítka

Tlačítko	Provoz a funkce
Zapnutí/vypnutí napájení	Stisknutím zapnete/vypnete reproduktor
Bluetooth	Stisknutím tlačítka vstoupíte do režimu párování
Hlasitost +	Stisknutím zvýšíte úroveň hlasitosti
Hlasitost -	Stisknutím snížíte úroveň hlasitosti
Přehrát/pozastavit	<ul style="list-style-type: none">• Stisknutím tlačítka přehrajete/pozastavíte hudbu a• Přijmout/ukončit hovor• Dlouhým stisknutím odmítnete hovor• Dvojím stisknutím přejdete na další skladbu• Trojitým stisknutím přejdete na předchozí skladbu

Indikátor

Indikátor	Stav
Modrý indikátor pomalu bliká	Režim opětovného připojení
Modrý indikátor rychle bliká	Režim párování Bluetooth
Modrý indikátor stále svítí	Párování bylo úspěšné
Červený indikátor pomalu bliká	Nízká úroveň nabití baterie (<15 %), reproduktor podle potřeby nabijte.
Červený indikátor rychle bliká	Nízká úroveň nabití baterie (<2 %) a automatické vypnutí po 5 s okamžité nabití reproduktoru

Reset reproduktoru

Pokud má váš reproduktor nějaký problém, stiskněte a podržte současně tlačítka "Hlasitost +" a "Hlasitost -" po dobu 5 sekund, abyste reproduktor resetovali a poté znovu spárovali (vymažte staré párování v zařízení).

Prohlášení FCC

Změny nebo úpravy, které nebyly výslovně schváleny stranou odpovědnou za shodu, mohou vést ke ztrátě oprávnění uživatele k provozu zařízení. Toto zařízení bylo testováno a sledáno vyhovujícím limitům pro digitální zařízení třídy B podle části 15 pravidel FCC. Tyto limity jsou navrženy tak, aby poskytovaly ochranu proti škodlivému rušení v obytném prostoru.

Toto zařízení vytváří a může vyzařovat vysokofrekvenční energii a pokud není instalováno a používáno v souladu s pokyny, může způsobit škodlivé rušení rádiové komunikace. Neexistuje však žádná záruka, že v konkrétní instalaci nedojde k rušení. Pokud toto zařízení způsobuje škodlivé rušení rozhlasového nebo televizního příjmu, což lze zjistit vypnutím a zapnutím zařízení, doporučujeme uživateli, aby se pokusil rušení odstranit jedním nebo více z následujících opatření:

- Přesměrování nebo přemístění přijímací antény.
- Zvětšete vzdálenost mezi zařízením a přijímačem.
- Připojte zařízení do zásuvky v jiném obvodu, než ke kterému je připojen přijímač.
- Poraďte se s prodejcem nebo se zkušeným radiotelevizním technikem.

Toto zařízení splňuje požadavky části 15 pravidel FCC. Provoz je podmíněn následujícími dvěma podmínkami: (1) toto zařízení nesmí způsobovat škodlivé rušení a (2) toto zařízení musí akceptovat veškeré přijaté rušení, včetně rušení, které může způsobit nežádoucí provoz.

* RF varování pro mobilní zařízení: Toto zařízení splňuje limity FCC pro vystavení záření stanovené pro nekontrolované prostředí. Toto zařízení by mělo být instalováno a provozováno zhruba ve vzdálenosti 20 cm mezi zářičem a vaším tělem.

Zákaznický servis

- Záruka 24 měsíců
- Další informace získáte na adrese: obchod@tribit.info

Prenosný bezdrôtový reproduktor

Tribit XSound Go

POUŽÍVATEĽSKÁ PRÍRUČKA



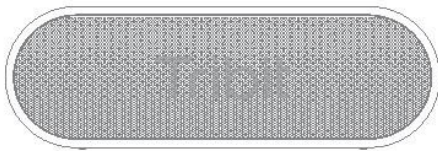
Bezpečnostné pokyny

- Zariadenie neumiestňujte na miesta, kde hrozí jeho pád.
- Zariadenie sami nerozoberajte.
- Zariadenie nevystavujte extrémnym teplotám.
- Zariadenie nepoužívajte vonku počas búrky.
- Na čistenie nepoužívajte žiadne agresívne čistiace prostriedky/oleje.

Špecifikácie

- Verzia Bluetooth: v5.0
- Podpora: A2DP, AVRCP, HFP, HSP
- Výstupný výkon: 2 x 8 W
- Batéria: 3,7 V, 4400 mAh
- Čas nabíjania batérie: 5 hodín
- Vstupné údaje: DC5V/1A
- Rozmery: 175 x 59 x 56 (mm)
- Hmotnosť: 380 g

Obsah balenia



Reproduktor XSound Go



Nabíjací kábel USB-C

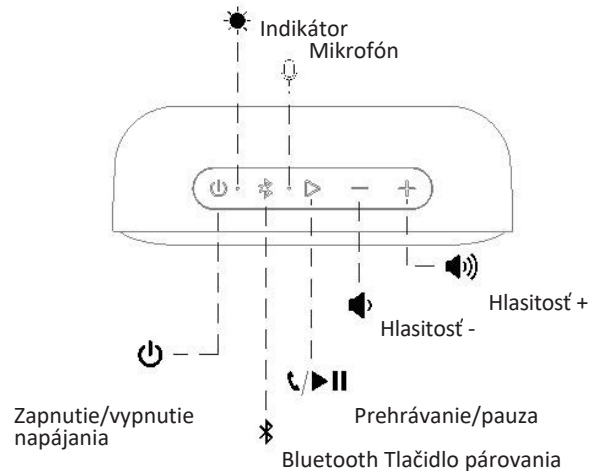


Šnúrka

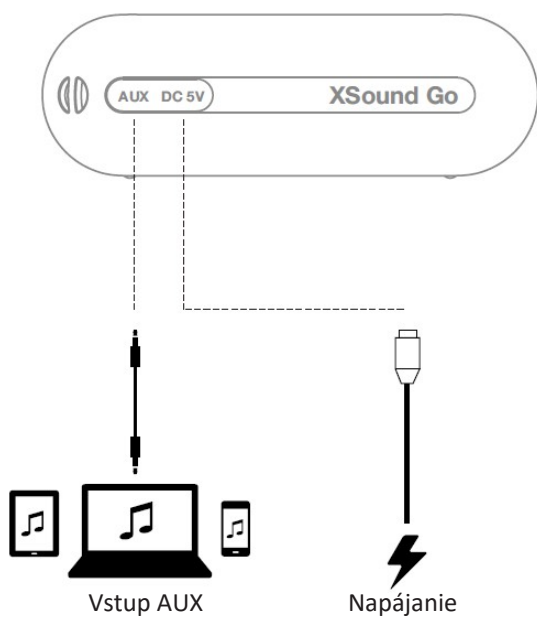


Používateľská príručka

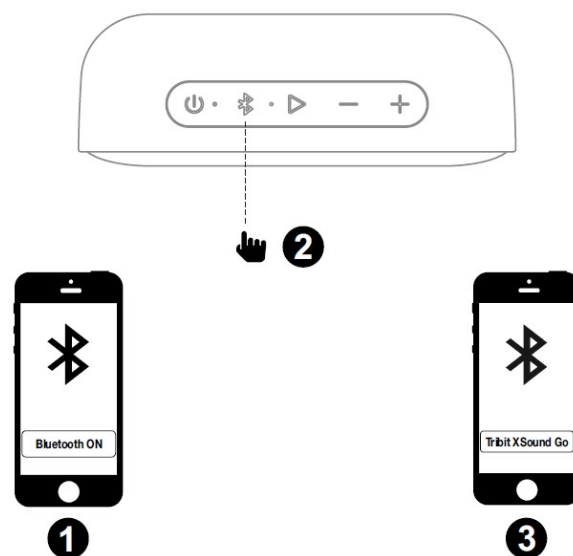
Tlačidlá a indikátory



Pripojenie



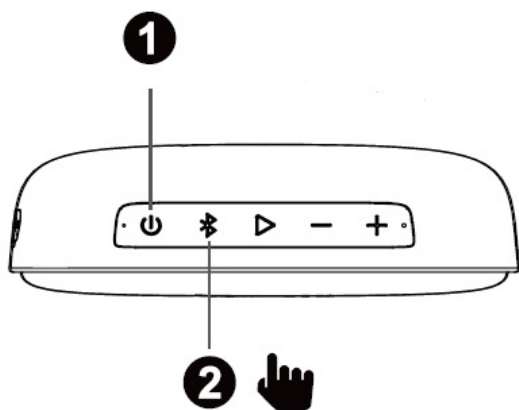
Pripojenie Bluetooth



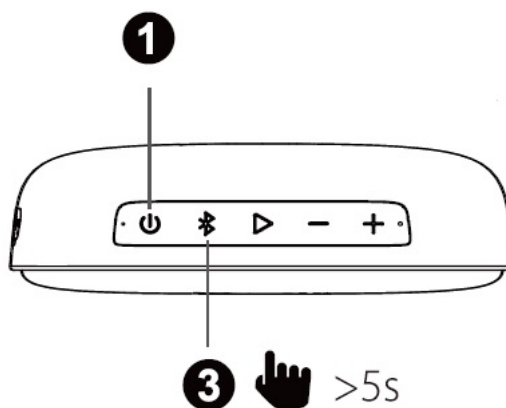
Stereo režim

1. Skontrolujte, či sú zapnuté oba reproduktory.
2. Stlačením tlačidla "Bluetooth" (2) na jednom z reproduktorov vstúpte do stavu párovania.
3. Stlačte tlačidlo "Bluetooth" (2) na druhom reproduktore na 5 sekúnd a potom, keď počujete "Stereo mode", uvoľnite tlačidlo, aby ste vstúpili do stereofónneho párovania. Keď na ľavom reproduktore počujete "Left channel" a na pravom reproduktore "Right channel", je zapnutý "Stereo mode".

Reproduktor A



Reproduktor B



Tlačidlá

Tlačidlo	Prevádzka a funkcie
Zapnutie/vypnutie napájania	Stlačením zapnete/vypnete reproduktor
Bluetooth	Stlačením tlačidla vstúpite do režimu párovania
Hlasitosť +	Stlačením zvýšite úroveň hlasitosti
Hlasitosť -	Stlačením znížite úroveň hlasitosti
Prehrávanie/pauza	<ul style="list-style-type: none">• Stlačením tlačidla prehrávanie/pozastavenie hudby a• Prijatie/ukončenie hovoru• Dlhým stlačením odmietnete hovor• Stlačením dvakrát prejdete na ďalšiu skladbu• Trojitým stlačením prejdete na predchádzajúcu skladbu

Indikátor

Indikátor	Stav
Modrý indikátor pomaly bliká	Režim opätovného pripojenia
Modrý indikátor rýchlo bliká	Režim párovania Bluetooth
Modrý indikátor stále svieti	Spárovanie bolo úspešné
Červený indikátor pomaly bliká	Nízka úroveň nabitia batérie (<15 %), podľa potreby reproduktor nabite.
Červený indikátor rýchlo bliká	Nízka úroveň nabitia batérie (<2 %) a automatické vypnutie po 5 sekundách na okamžité nabitie reproduktora

Resetovanie reproduktora

Ak má reproduktor problém, stlačte a podržte súčasne tlačidlá "Hlasitosť +" a "Hlasitosť -" na 5 sekúnd, aby ste reproduktor resetovali a potom ho znova spárovali (vymažte staré párovanie v zariadení).

Vyhlásenie FCC

Zmeny alebo úpravy, ktoré nie sú výslovne schválené stranou zodpovednou za zhodu, môžu mať za následok stratu oprávnenia používateľa na prevádzku zariadenia. Toto zariadenie bolo testované a vyhovuje limitom pre digitálne zariadenia triedy B podľa časti 15 pravidiel FCC. Tieto limity sú určené na zabezpečenie ochrany pred škodlivým rušením v obytnej oblasti.

Toto zariadenie generuje a môže vyžarovať rádiovú frekvenciu energiu, a ak nie je nainštalované a používané v súlade s pokynmi, môže spôsobiť škodlivé rušenie rádiovkej komunikácie. Neexistuje však žiadna záruka, že v konkrétnej inštalácii nedôjde k rušeniu. Ak toto zariadenie spôsobuje škodlivé rušenie rádiového alebo televízneho príjmu, ktoré možno zistiť vypnutím a zapnutím zariadenia, používateľovi sa odporúča, aby sa pokúsil odstrániť rušenie jedným alebo viacerými z nasledujúcich opatrení:

- presmerujte alebo premiestnite prijímaciu anténu.
- zväčšite vzdialenosť medzi zariadením a prijímačom.
- Pripojte zariadenie do zásuvky v inom obvode, ako je obvod, ku ktorému je pripojený prijímač.
- Poraďte sa s predajcom alebo skúseným rádiotechnikom.

Toto zariadenie je v súlade s časťou 15 pravidiel FCC. Prevádzka podlieha nasledujúcim dvom podmienkam: (1) toto zariadenie nesmie spôsobovať škodlivé rušenie a (2) toto zariadenie musí akceptovať všetky prijaté rušenia vrátane rušenia, ktoré môže spôsobiť neželanú prevádzku.

* Upozornenie o rádiových vlnách pre mobilné zariadenia: toto zariadenie spĺňa limity FCC pre vystavenie žiareniu stanovené pre nekontrolované prostredie. Toto zariadenie by malo byť nainštalované a prevádzkované vo vzdialenosti približne 20 cm medzi vysielačom a vaším telom.

Zákaznícky servis

- Záruka 24 mesiacov
- Viac informácií nájdete na adrese: obchod@tribit.info

Hordozható vezeték nélküli hangszóró

Tribit XSound Go

HASZNÁLATI KÉZIKÖNYV



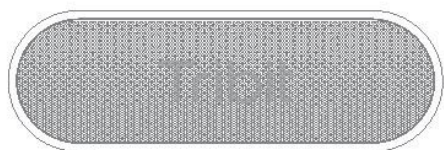
Biztonsági utasítások

- Ne helyezze a készüléket olyan helyre, ahol fennáll a leesés veszélye.
- Ne szerelje szét a berendezést saját maga.
- Ne tegye ki a berendezést szélsőséges hőmérsékletnek.
- Zivatarban ne használja a készüléket a szabadban.
- A tisztításhoz ne használjon agresszív tisztítószerket/olajokat.

Műszaki adatok

- Bluetooth verzió: v5.0
- Támogatás: A2DP, AVRCP, HFP, HSP
- Kimeneti teljesítmény: 2 x 8 W
- Akkumulátor: 3,7 V, 4400 mAh
- Az akkumulátor töltési ideje: 5 óra
- Bemeneti adatok: DC5V/1A
- Méretek: 175 x 59 x 56 (mm)
- Súly: 380 g

A csomag tartalma



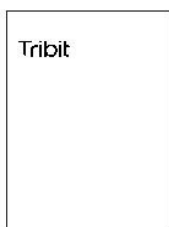
XSound Go hangszóró



USB-C töltőkábel

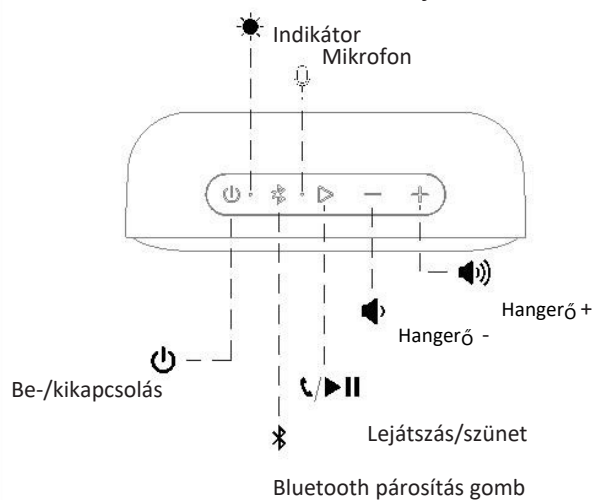


Lanyard



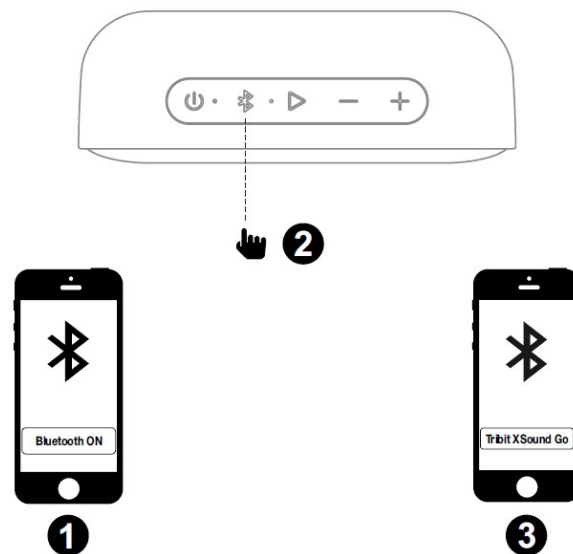
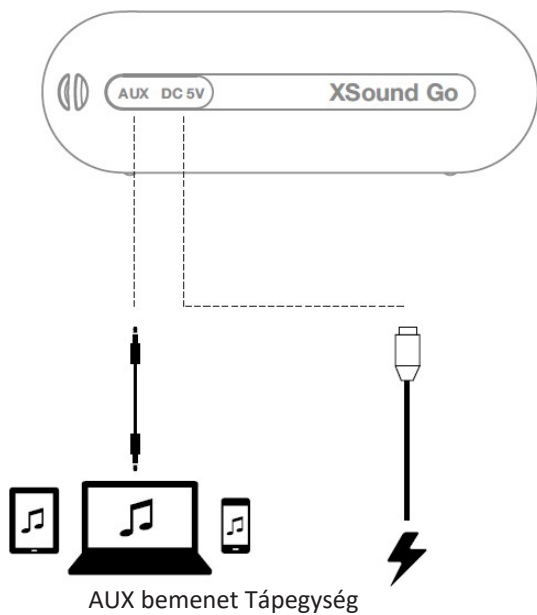
Felhasználói kézikönyv

Gombok és kijelzők



A csatlakoztatása

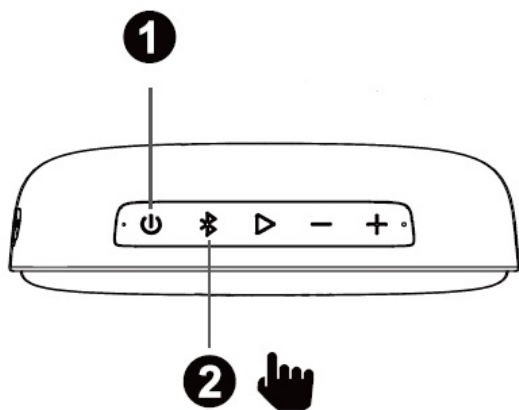
Bluetooth kapcsolat



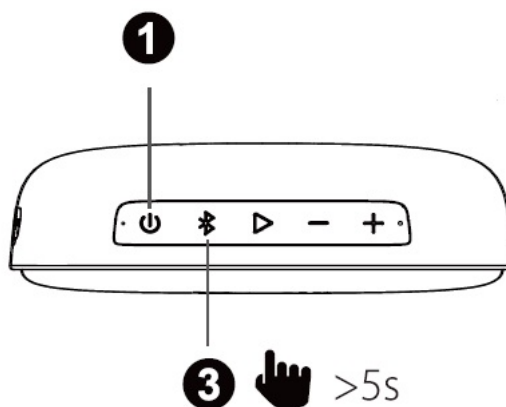
Sztereo üzemmód

1. Győződjön meg róla, hogy mindkét hangszóró be van kapcsolva.
2. Nyomja meg az egyik hangszórón a "Bluetooth" gombot (2) a párosítási állapotba lépéshez.
3. Nyomja meg a "Bluetooth" gombot (2) a másik hangszórón 5 másodpercig, majd amikor meghallja a "Stereo mód" feliratot, engedje fel a gombot a sztereo párosításhoz. Amikor a bal hangszórón a "Left channel", a jobb hangszórón pedig a "Right channel" hangjelzést hallja, a "Stereo mode" be van kapcsolva.

A hangszóró



B hangszóró



Gombok

Gomb	Működés és funkciók
Be-/kikapcsolás	Nyomja meg a hangszóró be/ki kapcsolásához
Bluetooth	Nyomja meg a gombot a párosítási módba való belépéshez
Hangerő +	Nyomja meg a hangerőszint növeléséhez
Hangerő -	Nyomja meg a hangerő csökkentéséhez
Lejátszás/szünet	<ul style="list-style-type: none">Nyomja meg a gombot a zene lejátszásához/szüneteltetéséhez, ésHívás fogadása/befejezéseHosszan nyomja meg a hívás elutasításáhozNyomja meg kétszer a következő zeneszámra való áttéréshezHáromszori megnyomás az előző zeneszámra való áttéréshez

Indikátor

Indikátor	Állapot
A kék kijelző lassan villog	Újrakapcsolási mód
A kék kijelző gyorsan villog	Bluetooth párosítási mód
A kék kijelző még mindig világít	A párosítás sikeres volt
A piros kijelző lassan villog	Alacsony töltöttségi szint (<15%), szükség szerint töltsse fel a hangszórót.
A piros jelző gyorsan villog	Alacsony akkumulátorszint (<2%) és automatikus kikapcsolás 5 másodperc után a hangszóró azonnali feltöltéséhez

A hangszóró visszaállítása

Ha a hangszóró problémás, nyomja meg és tartassa lenyomva egyszerre 5 másodpercig a "Volume +" és a "Volume -" gombokat a hangszóró alaphelyzetbe állításához, majd párosítsa újra (törölje a régi párosítást a készüléken).

FCC nyilatkozat

A megfelelőségért felelős fél által nem kifejezetten jóváhagyott változtatások vagy módosítások a felhasználónak a berendezés üzemeltetésére vonatkozó jogosultságának elvesztését eredményezhetik. Ezt a berendezést tesztelték, és megállapították, hogy megfelel az FCC-szabályok 15. része szerinti B osztályú digitális eszközökre vonatkozó határértékeknek. Ezeket a határértékeket úgy tervezték, hogy védelmet nyújtsanak a lakóövezetben fellépő káros interferenciák ellen.

Ez a berendezés rádiófrekvenciás energiát termel és sugározhat, és ha nem az utasításoknak megfelelően telepítik és használják, káros interferenciát okozhat a rádiós kommunikációban. Ugyanakkor nincs garancia arra, hogy egy adott telepítésnél nem lép fel interferencia. Ha ez a berendezés káros interferenciát okoz a rádió- vagy televízió vételben, amely a berendezés ki- és bekapcsolásával kimutatható, a felhasználónak ajánlott, hogy az alábbi intézkedések közül egy vagy több intézkedéssel próbálja meg az interferenciát megszüntetni:

- A vevőantenna átirányítása vagy áthelyezése.
- Növelje a távolságot a készülék és a vevőegység között.
- Csatlakoztassa a készüléket egy másik áramkör konnektorához, mint amelyikhez a vevőegység csatlakozik.
- Forduljon a kereskedőhöz vagy egy tapasztalt rádiós szakemberhez.

Ez a készülék megfelel az FCC-szabályok 15. részének. Az üzemelés a következő két feltételnek van alárendelve: (1) ez a berendezés nem okozhat káros interferenciát, és (2) ennek a berendezésnek el kell fogadnia minden beérkező interferenciát, beleértve a nem kívánt működést okozó interferenciát is.

* RF figyelmeztetés mobil eszközökre: ez a készülék megfelel az FCC által a nem ellenőrzött környezetekre meghatározott sugárzási határértékeknek. Ezt a készüléket úgy kell telepíteni és működtetni, hogy a sugárzó és az Ön teste között körülbelül 20 cm távolság legyen.

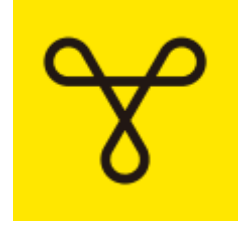
Ügyfélszolgálat

- 24 hónap garancia
- További információért kérjük, látogasson el a következő weboldalra: obchod@tribit.info

Portable Wireless Speaker

Tribit XSound Go

USER MANUAL



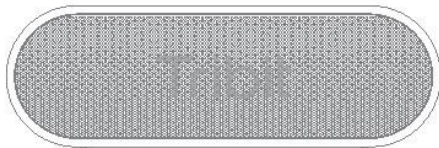
Safety instructions

- Avoid dropping
- Do not disassemble
- Avoid extreme temperatures
- Do not use the device outdoors during thunderstorms
- Do not use any corrosive cleaner/oil to clean

Specifications

- Bluetooth version: V5.0
- Support: A2DP, AVRCP, HFP, HSP
- Output power: 2 x 8W
- Battery: 3.7V, 4400mAh
- Battery charge time: 5 hour
- Input: DC5V/1A
- Dimension: 175 x 59 x 56 (mm)
- Weight: 380g

What's in the box



XSound Go Speaker



USB-C Cable

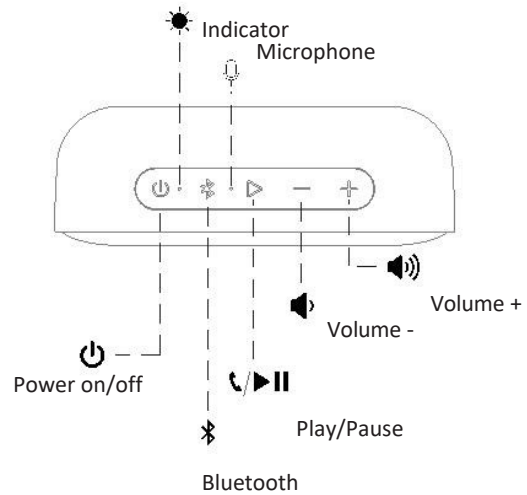


Lanyard

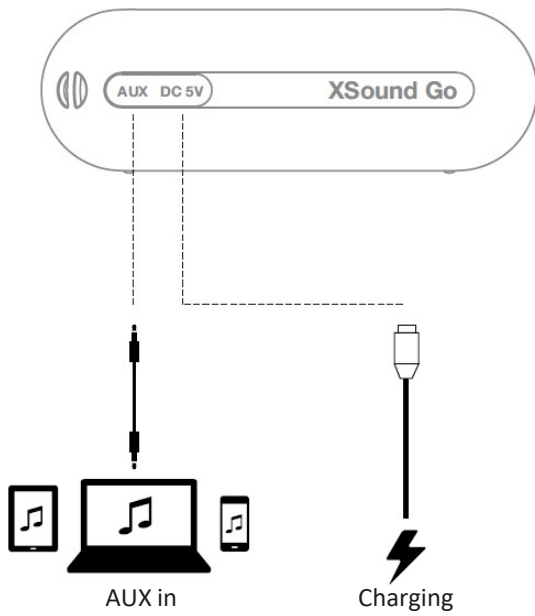


User Manual

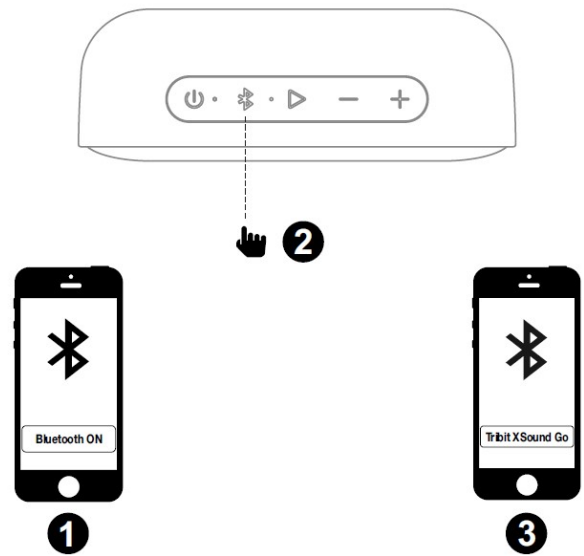
Overview buttons & Indicators



Connections



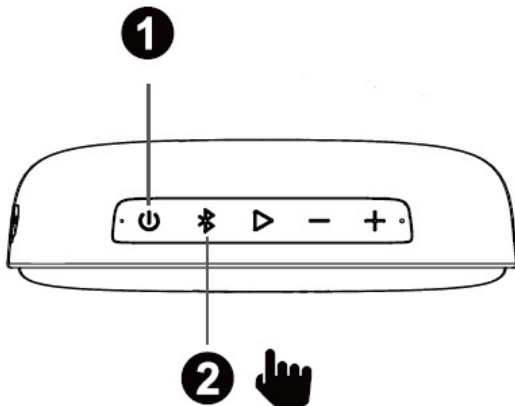
Bluetooth connection



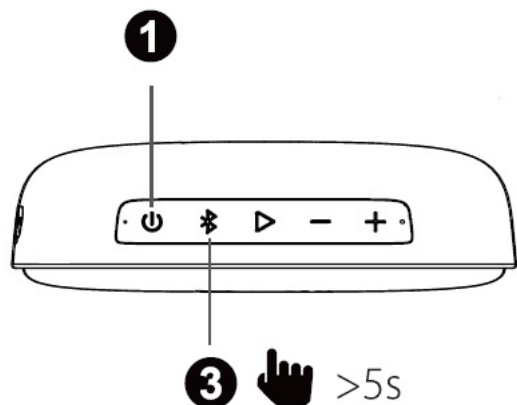
Stereo Mode

1. Make sure both speakers are on.
2. Press "Bluetooth button" (2) on one of the speakers to enter pairing state.
3. Press "Bluetooth button" (2) on the other speaker for 5s, then release the button to enter Stereo pairing when you hear the "Stereo mode". When you hear "Left channel" on the left speaker and "Right channel" on the right speaker, the "Stereo mode" is on.

Speaker A



Speaker B



Buttons

Button	Operation & Function
Power on/off	Press to turn on/off
Bluetooth	Press to enter pairing mode
Volume +	Press to increase the volume level
Volume -	Press to decrease the volume level
Play/Pause	<ul style="list-style-type: none">• Press to play/pause Music and answer/end call• Long press to reject a call• Press twice to skip to next track• Press triple to skip to Previous track

Indicator

Indicator	Status
Blue indicator flashes slowly	Reconnection mode
Blue indicator flashes quickly	Bluetooth pairing mode
Blue indicator keeps on	Pairing has been successful
Red indicator flashes slowly	Low battery power (<15 %), charge the speaker as required
Red indicator flashes quickly	Low battery power (<2 %) and will automatically power off after 5s charge the speaker immediately

Reset

If this speaker has some problem, you can try to press and hold "Volume +" and "Volume -" button simultaneously for 5 seconds to reset, and then pairing again (delete the old pairing in your device).

FCC Statement

Changes or modifications not expressly approved by the party responsible for compliance could void the user's authority to operate the equipment. This equipment has been tested and found to comply with the limits for a Class B digital device, pursuant to Part 15 of the FCC Rules. These limits are designed to provide reasonable protection against harmful interference in a residential installation.

This equipment generates uses and can radiate radio frequency energy and, if not installed and used in accordance with the instructions, may cause harmful interference to radio communications. However, there is no guarantee that interference will not occur in a particular installation. If this equipment does cause harmful interference to radio or television reception, which can be determined by turning the equipment off and on, the user is encouraged to try to correct the interference by one or more of the following measures:

- Reorient or relocate the receiving antenna.
- Increase the separation between the equipment and receiver.
- Connect the equipment into an outlet on a circuit different from that to which the receiver is connected.
- Consult the dealer or an experienced radio/TV technician for help

This device complies with part 15 of the FCC rules. Operation is subject to the following two conditions (1) this device may not cause harmful interference, and (2) this device must accept any interference received, including interference that may cause undesired operation.

* RF warning for Mobile device: This equipment complies with FCC radiation exposure limits set forth for an uncontrolled environment. This equipment should be installed and operated with minimum distance 20cm between the radiator & your body.

Customer service

- 24-month limited warranty
- For FAQs and more information, please Email to: obchod@tribit.info

Tragbarer drahtloser Lautsprecher

Tribit XSound Go

BENUTZERHANDBUCH



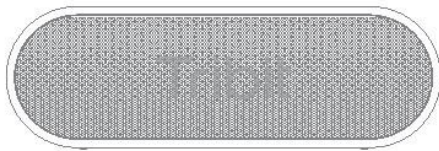
Sicherheitshinweise

- Stellen Sie das Gerät nicht an einem Ort auf, an dem es herunterfallen könnte.
- Nehmen Sie das Gerät nicht selbst auseinander.
- Setzen Sie das Gerät keinen extremen Temperaturen aus.
- Verwenden Sie das Gerät bei Gewitter nicht im Freien.
- Verwenden Sie zur Reinigung keine aggressiven Reinigungsmittel/Öle.

Spezifikationen

- Bluetooth-Version: v5.0
- Unterstützen: A2DP, AVRCP, HFP, HSP
- Ausgangsleistung: 2 x 8 W
- Akku: 3,7 V, 4400 mAh
- Akku-Ladezeit: 5 Stunden
- Eingangsdaten: DC5V/1A
- Abmessungen: 175 x 59 x 56 (mm)
- Gewicht: 380 g

Inhalt der Verpackung



XSound Go-Lautsprecher



USB-C-Ladekabel

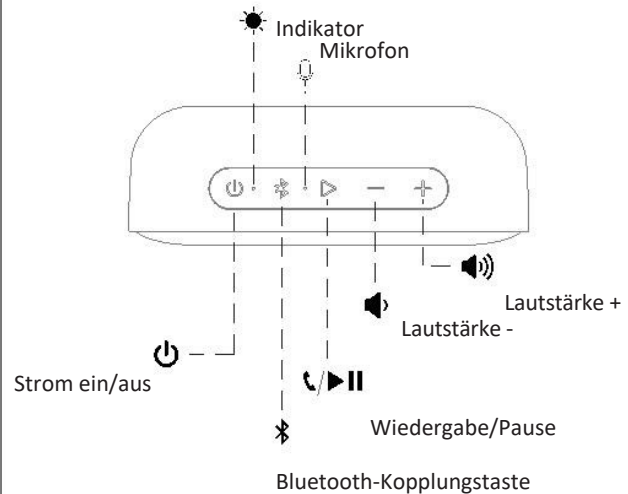


Schlüsselband



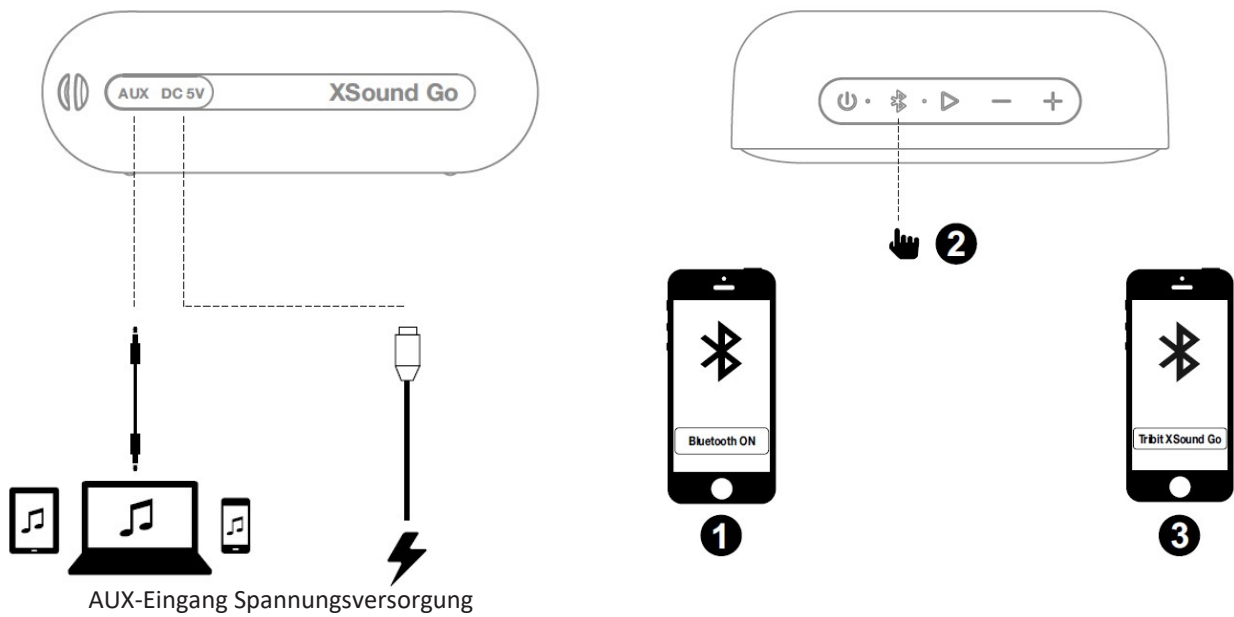
Benutzerhandbuch

Tasten und Anzeigen



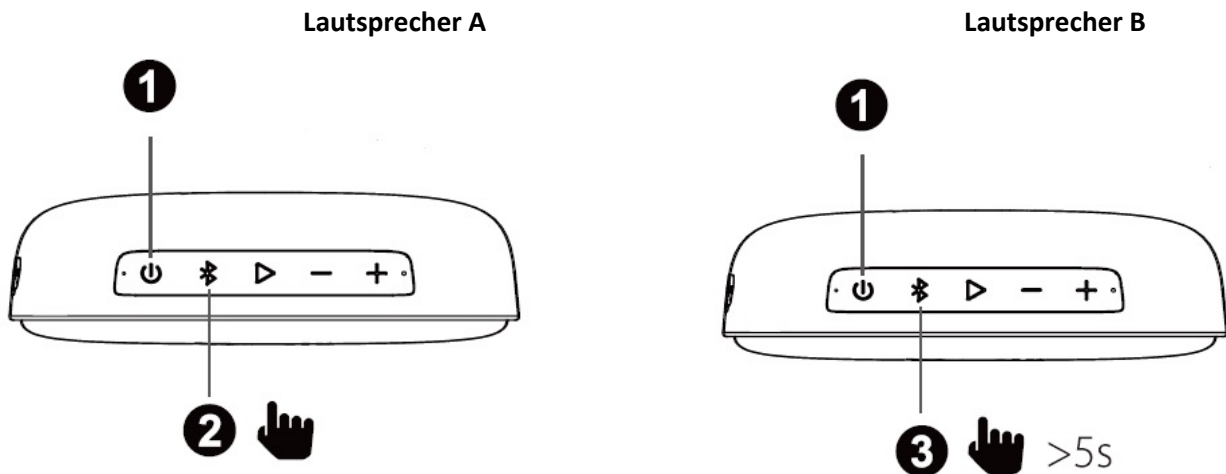
Verbinden von

Bluetooth-Verbindung



Stereo-Modus

1. Vergewissern Sie sich, dass beide Lautsprecher eingeschaltet sind.
2. Drücken Sie die Taste "Bluetooth" (2) an einem der Lautsprecher, um den Kopplungsstatus zu aktivieren.
3. Drücken Sie die "Bluetooth"-Taste (2) am anderen Lautsprecher 5 Sekunden lang und lassen Sie die Taste los, wenn Sie "Stereomodus" hören, um das Stereo-Pairing zu aktivieren. Wenn Sie "Linker Kanal" auf dem linken Lautsprecher und "Rechter Kanal" auf dem rechten Lautsprecher hören, ist der "Stereomodus" aktiviert.



Tasten

Schaltfläche	Bedienung und Funktionen
Strom ein/aus	Drücken, um den Lautsprecher ein-/auszuschalten
Bluetooth	Drücken Sie die Taste, um den Kopplungsmodus zu aktivieren.
Lautstärke +	Drücken, um die Lautstärke zu erhöhen
Lautstärke -	Drücken, um die Lautstärke zu verringern
Wiedergabe/Pause	<ul style="list-style-type: none">• Drücken Sie die Taste zum Abspielen/Pausieren der Musik und• Gespräch annehmen/beenden• Langes Drücken zum Abweisen eines Anrufs• Zweimal drücken, um zum nächsten Titel zu wechseln• Dreimal drücken, um zum vorherigen Titel zu wechseln

Indikator

Indikator	Status
Die blaue Anzeige blinkt langsam	Modus "Wiederverbinden"
Blaue Anzeige blinkt schnell	Bluetooth-Kopplungsmodus
Blaue Anzeige leuchtet noch	Die Kopplung war erfolgreich
Rote Anzeige blinkt langsam	Niedriger Akkustand (<15%), laden Sie den Lautsprecher bei Bedarf auf.
Rote Anzeige blinkt schnell	Niedriger Batteriestand (<2%) und automatische Abschaltung nach 5 Sekunden, um den Lautsprecher sofort aufzuladen

Zurücksetzen des Lautsprechers

Wenn Ihr Lautsprecher ein Problem hat, halten Sie die Tasten "Lautstärke +" und "Lautstärke -" gleichzeitig 5 Sekunden lang gedrückt, um den Lautsprecher zurückzusetzen, und koppeln Sie ihn dann erneut (löschen Sie die alte Kopplung auf dem Gerät).

FCC-Erklärung

Änderungen oder Modifikationen, die nicht ausdrücklich von der für die Konformität verantwortlichen Partei genehmigt wurden, können dazu führen, dass der Benutzer die Berechtigung zum Betrieb des Geräts verliert. Dieses Gerät wurde getestet und entspricht den Grenzwerten für ein digitales Gerät der Klasse B gemäß Teil 15 der FCC-Vorschriften. Diese Grenzwerte sollen Schutz vor schädlichen Störungen in Wohngebieten bieten.

Dieses Gerät erzeugt und kann Hochfrequenzenergie ausstrahlen und kann, wenn es nicht gemäß den Anweisungen installiert und verwendet wird, schädliche Störungen des Funkverkehrs verursachen. Es kann jedoch nicht garantiert werden, dass bei einer bestimmten Installation keine Störungen auftreten. Wenn dieses Gerät den Radio- oder Fernsehempfang stört, was durch Ein- und Ausschalten des Geräts festgestellt werden kann, sollte der Benutzer versuchen, die Störung durch eine oder mehrere der folgenden Maßnahmen zu beheben:

- Die Empfangsantenne neu ausrichten oder verlegen.
- Vergrößern Sie den Abstand zwischen dem Gerät und dem Empfänger.
- Schließen Sie das Gerät an eine Steckdose eines anderen Stromkreises an als den, an den der Empfänger angeschlossen ist.
- Wenden Sie sich an Ihren Händler oder einen erfahrenen Funktechniker.

Dieses Gerät erfüllt die Anforderungen von Teil 15 der FCC-Vorschriften. Der Betrieb unterliegt den folgenden zwei Bedingungen: (1) dieses Gerät darf keine schädlichen Störungen verursachen und (2) dieses Gerät muss alle empfangenen Störungen akzeptieren, einschließlich Störungen, die einen unerwünschten Betrieb verursachen können.

* HF-Warnung für mobile Geräte: Dieses Gerät erfüllt die FCC-Grenzwerte für die Strahlenbelastung in unkontrollierten Umgebungen. Dieses Gerät sollte mit einem Abstand von etwa 20 cm zwischen dem Sender und Ihrem Körper installiert und betrieben werden.

Kundenbetreuung

- 24 Monate Garantie
- Weitere Informationen finden Sie unter: obchod@tribit.info