

P5640S



CZ | Zavírač ventilu



Obsah

Bezpečnostní pokyny a upozornění	2
Technická specifikace.....	3
Popis zařízení	4
Instalace a montáž.....	5
Mobilní aplikace	6
Ovládání a funkce	8
Řešení problémů FAQ	12

Bezpečnostní pokyny a upozornění



Před použitím zařízení prostudujte návod k použití.



Dbejte bezpečnostních pokynů uvedených v tomto návodě.

- Nezasahujte do vnitřních elektrických obvodů výrobku – můžete jej poškodit a automaticky tím ukončit platnost záruky. Výrobek by měl opravovat pouze kvalifikovaný odborník.
- K čištění používejte mírně navlhčený jemný hadřík. Nepoužívejte rozpouštědla ani čisticí přípravky – mohly by poškrábat plastové části a narušit elektrické obvody.
- Nepoužívejte přístroj v blízkosti přístrojů, které mají elektromagnetické pole.
- Nevystavujte výrobek nadměrnému tlaku, nárazům, prachu, vysoké teplotě nebo vlhkosti – mohou způsobit poruchu funkčnosti výrobku, plastových částí.
- Do otvorů přístroje nedávejte žádné předměty.
- Neponořujte přístroj do vody.
- Chraňte přístroj před pády a nárazy.
- Používejte přístroj pouze v souladu s pokyny uvedenými v tomto návodu.
- Výrobce neodpovídá za škody způsobené nesprávným použitím tohoto přístroje.
- Tento spotřebič není určen pro používání osobami (včetně dětí), jimž fyzická, smyslová nebo mentální neschopnost či nedostatek zkušeností a znalostí zabraňuje v bezpečném používání spotřebiče, pokud na ně nebude dohlíženo nebo pokud nebyly instruovány ohledně použití spotřebiče osobou zodpovědnou za jejich bezpečnost. Je nutný dohled nad dětmi, aby se zajistilo, že si nebudou se spotřebičem hrát.

Tímto EMOS spol. s r. o. prohlašuje, že typ rádiového zařízení P5640S je v souladu se směrnicí 2014/53/EU. Úplné znění EU prohlášení o shodě je k dispozici na těchto internetových stránkách <http://www.emos.eu/download>.

Zařízení lze provozovat na základě všeobecného oprávnění č. VO-R/10/07.2021-8 v platném znění.





Technická specifikace

Wifi frekvence: 2,4 GHz, 25 mW e.i.r.p. max.

Tlak ventilu: 1,6 MPa

Rozměr ventilu: 1/2", 3/4", 1" a 1 1/4"

Doba uzavření: 5–10 sekund

Doba otevření: 5–10 sekund

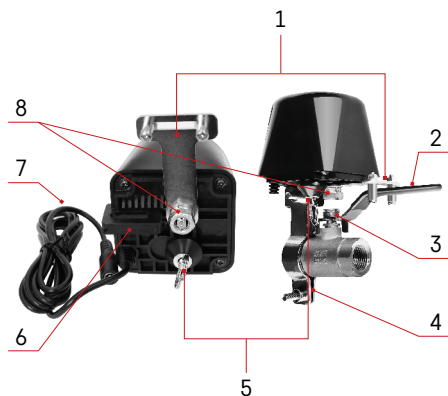
Krouticí moment: 30~60 kg/cm

Napájení: adaptér AC 230 V/DC 12 V, 1 A
(součástí balení)

Délka kabelu napájecího adaptéru: 0,9 m

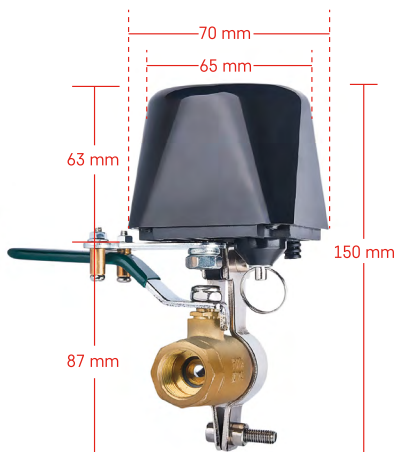
Délka kabelu zavírače: 1,4 m





Popis zařízení

- 1 – páka zavírače ventilu
- 2 – rukojeť ventilu
- 3 – hřídel ventilu
- 4 – montážní svorka
- 5 – ruční pojistka
- 6 – instalační otvor
- 7 – napájecí kabel
- 8 – středová hřídel zavírače ventilu
- 9 – signalizační led
- 10 – tlačítko zapnutí



Instalace a montáž

Montáž by měl provádět pracovník z oblasti instalatérství.

Ventil by měl být na místě namontován, tak aby se dal plně otevřít a zavřít.

1. Upevněte montážní svorku na potrubí, namontujte ji na instalační otvor zavírače, pevně dotáhněte šrouby.
2. Zavírač umístěte tak, aby pákou překrýval rukojeť ventilu.
3. Páku zavírače lze stáhnout dvěma šrouby, aby byla těsně spojena z obou stran rukojeti ventilu.

Ruční pojistka

V případě poškození nebo výpadku proudu:

1. Zatáhněte za spojku zavírače a držte ji.
2. Manuálně otočte zavíračem o 90° pro otevření/zavření.
3. Pust'te spojku a jemně pohněte pákou, aby hřídel zaklapla.

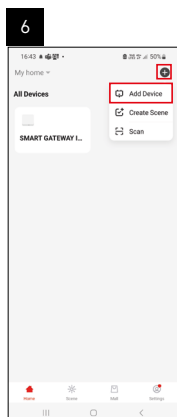
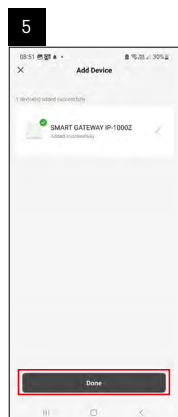
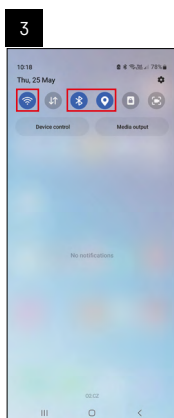
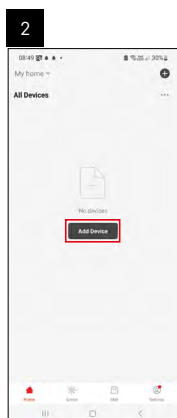
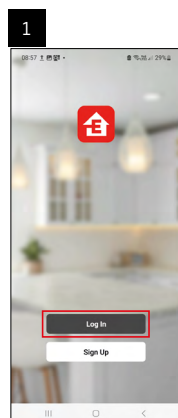


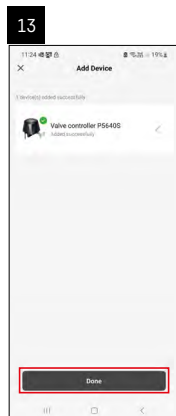
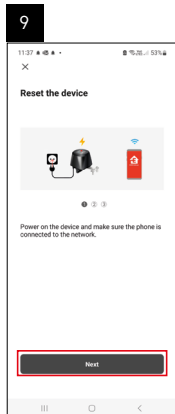
Mobilní aplikace



Zavírač ventilu můžete ovládat pomocí mobilní aplikace pro iOS nebo Android. Stáhněte si aplikaci „EMOS GoSmart“ pro své zařízení. Klikněte na tlačítko Přihlásit se, pokud už aplikaci používáte. Jinak klikněte na tlačítko Zaregistruj se a dokončete registraci.

Spárování s aplikací





Spárování Zigbee brány s aplikací

(Pokud už bránu používáte, přeskočte toto nastavení)

Zapojte do brány napájecí kabel, v mobilním zařízení povolte GPS a Bluetooth připojení.

V aplikaci klikněte na **Přidat zařízení**.

V levé části klikněte na **GoSmart** seznam a klikněte na ikonu Smart Multi Gateway IP-1000Z.

Postupujte podle pokynů v aplikaci a zadejte jméno a heslo do 2,4 GHz wifi sítě.

Do 2 minut dojde ke spárování s aplikací.

Poznámka: Pokud se nepodaří bránu spárovat, zopakujte celý postup znovu, zkontrolujte nastavení podle návodu k bráně. 5 GHz wifi síť není podporována.

Spárování zavírače s aplikací

Připojte do zavírače síťový zdroj.

Zmáčkněte dlouze (7 sekund) tlačítko zapnutí, začne blikat modrá led – aktivuje se párovací režim po dobu 30 sekund.

V aplikaci klikněte na **Přidat zařízení**.

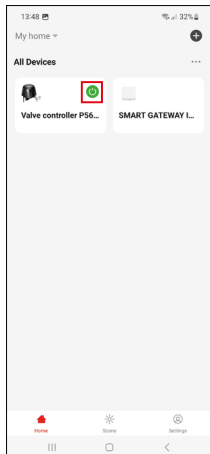
V levé části klikněte na **GoSmart** seznam a klikněte na ikonu Valve controller P5640S.

Postupujte podle pokynů v aplikaci a zadejte jméno a heslo do 2,4 GHz wifi sítě.

Do 2 minut dojde ke spárování s aplikací, modrá led bude trvale svítit.

Poznámka: Pokud se nepodaří zavírač spárovat, zopakujte celý postup znovu. 5 GHz wifi síť není podporována.





Ovládání a funkce

Menu aplikace

Tlačítko rychlého zapnutí (zelená ikona), vypnutí (šedá ikona)



Stav vypnuto (zavřený ventil)



Stav zapnuto (otevřený ventil)



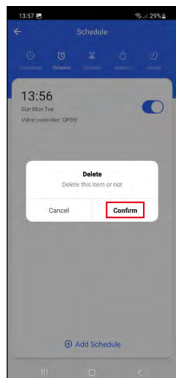
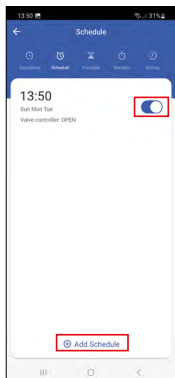
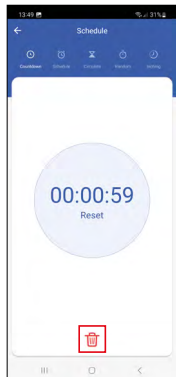
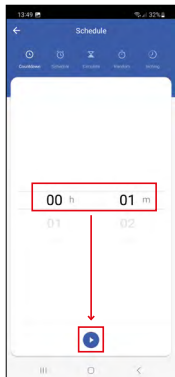
Nastavení programů



Nastavení stavu zavírače při výpadku proudu



Rozšiřující nastavení



Nastavení programů



Odpočítávání

Zařízení se vypne/zapne po nastaveném čase (podle aktuálního stavu ventilu).

Nastavte čas (max. 11 hodin, 59 minut) a klikněte na modrou šipku, začne odpočítávání.

Kliknutím na ikonu popelnice nastavení smažete.



Časový program

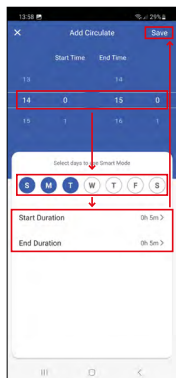
Plánování automatického sepnutí podle nastavených času (Např. Pondělí od 13:00 do 15:00 – zapnuto; 15:00–17:00 – vypnuto...).

Klikněte dole na + a nastavte čas, dny (zkratka 1. dne v týdnu je neděle), stav ventilu a uložte.

Kliknutím na posuvník nastavení aktivujete (modrý posuvník) nebo deaktivujete (šedý posuvník).

Kliknutím dole na + přidáte další časový program.

Pokud chcete nastavení smazat, podržte na něm prst a potvrďte odstranění.

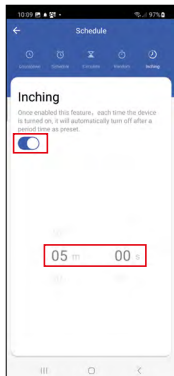


Cirkulování mezi zapnuto a vypnuto v časovém úseku s nastavením délky času. Klikněte dole na + a nastavte časové rozpětí, dny, délku otevření a zavření ventilu a uložte.

Kliknutím na posuvník nastavení aktivujete (modrý posuvník) nebo deaktivujete (šedý posuvník). Kliknutím dole na + přidáte další program. Pokud chcete nastavení smazat, podržte na něm prst a potvrďte odstranění.

Náhodný režim

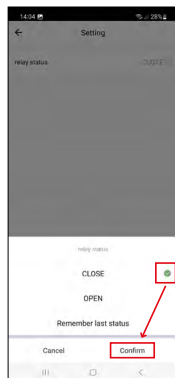
V čase od – do se zavirač zapne v náhodných časech na náhodnou délku. Klikněte dole na + a nastavte časové rozpětí, dny a uložte. Kliknutím na posuvník nastavení aktivujete (modrý posuvník) nebo deaktivujete (šedý posuvník). Kliknutím dole na + přidáte další program. Pokud chcete nastavení smazat, podržte na něm prst a potvrďte odstranění.



Odložené vypnutí

Po zapnutí se zavírač po uplynutí nastavené doby automaticky vypne (max. 60 minut).

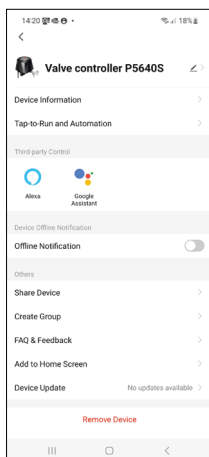
Nastavte čas a kliknutím na posuvník nastavení aktivujete (modrý posuvník) nebo deaktivujete (šedý posuvník).



Nastavení stavu zavírače při výpadku proudu

Klikněte dole vpravo na ikonu nastavení, rozklikněte nabídku a zvolte požadovaný stav ventilu: zavřeno/otevřeno/pamatovat si poslední stav.

Potvrďte tlačítkem vpravo dole.



Rozšiřující nastavení

- **Device information** – základní informace o zařízení a jeho majiteli.
- **Tap-to-Run and Automation** – zobrazení scén a automatizací přiřazených k zařízení.
- **Offline Notification** – aby se předešlo neustálým připomínkám, bude odesláno upozornění, pokud zařízení zůstane off-line déle než 30 minut.
- **Share Device** – sdílení správy zařízení jinému uživateli.
- **Create Group** – vytvoření skupiny více zařízení, které lze ovládat společně.
- **FAQ & Feedback** – zobrazení nejčastějších otázek společně s jejich řešeními plus možnost zaslat otázku/návrh/zpětnou vazbu přímo nám.
- **Add to Home Screen** – přidání ikony na hlavní obrazovku vašeho telefonu. Díky tomuto kroku nemusíte pokaždé otevírat zařízení přes aplikaci, ale stačí přímo kliknout na tuto přidanou ikonu a přesměruje vás rovnou do zařízení.
- **Device Update** – update zařízení.



Řešení problémů FAQ

Ventil není na svém místě:

Zkontrolujte, zda je střed zavírače ventilu a střed ventilu na stejné ose. Pokud nejsou na stejné ose, může dojít ke spálení motoru.

Ventil je zaseknutý:

Použijte ruční pojistku k narovnání ventilu do správné polohy.

Zavírač nelze spárovat do aplikace:

Zkontrolujte funkčnost Zigbee brány a wifi routeru. Při párování mějte zařízení blízko sebe.

