

## Montážní návod Raceway VIA

1. Sundejte papírový obal ochranné klece
2. Demontujte klec ve spodní části tak, aby stroj zůstal ve spodní části rámu
3. Odstraňte ochranné obaly a vybalte všechny nepevné součásti stroje



4. Namontujte zadní ochranná kolečka pomocí modulů viz foto





5. Namontujte zadní opěradlo včetně kufříku = nasadte na rám vedle sedačky tak, aby části opěradla byly z vnější části, k montáži použijte šroubky a krytky dle foto





6. Nasadte kryt VIN kódu do rámu stroje

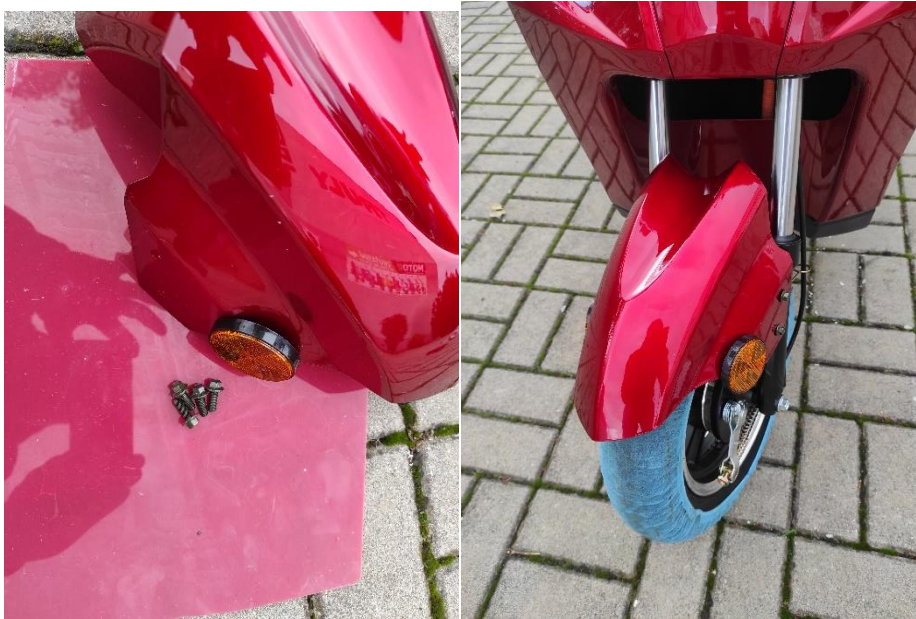


7. Nasazení předního kola montáž přední brzdy:

- a. Demontujte osu kolo tak, aby jste dostali stroj ze spodní části ochranné klece
- b. Vložte bubnovou brzdu do kola a nasadte tak, aby výlisek na brzdě zapadl do výlisku na vidlici, poté prostrčte osu kola a na stranu kola, kde není brzda, přidejte váleček, protáhněte vidlici a dotáhněte matku
- c. Provlékněte bovden a lanko pro přední brzdu, viz foto a matku dotáhněte tak, aby kolo brzdilo až po zmáčknutí brzdové páčky



8. Namontujte přední blatník pomocí šroubů viz foto. Pro uchycení využijte předvrtané díry blíže k vidlici.



9. Montáž řídítek

- Demontujte přední kryt viz. foto zajištěný ze strany řidiče
- Nasaďte řídítka na tyč řízení tak, aby jste viděli otvorem skrz
- Vsaďte šroub do otvoru tak, že z vnější strany bude hlava šroubu a úhlové podložka (vybráním musí sednout na tyč řízení), poté nasaďte matku a řádně utáhněte
- Vraťte zpět přední kryt a prošroubujte šroubky ze strany řidiče





10. Namontujte zpětná zrcátka

