

5



HKE7W 011 3770001  
HKE7W 001 3770003

Electrical connection	220-240V-50-60Hz
Power	2000W

# Haier

## Kettle Series 7

- GB User Manual
- FR Guide de l'utilisateur
- IT Manuale d'uso
- DE Bedienungsanleitung
- ES Guía del usuario
- CZ Návod k obsluze
- DK Brugervejledning
- FI Käyttöohje
- GR Οδηγίες Χρήσεως
- NL Gebruikershandleiding
- NO Bruksanvisning
- PL Instrukcja Obsługi
- PT Manual de Instruções
- RU Руководство пользователя
- SI Navodila Za Uporabo
- SE Instruktionsmanual
- SK Návod na obsluhu



GB - Please read the 'Instructions for Safe Use' booklet before using your product. FR - veuillez lire le paragraphe « Instructions pour une utilisation en toute sécurité » avant d'utiliser votre produit. IT - Leggere con attenzione il libretto "Istruzioni di Sicurezza" prima di utilizzare il prodotto. DE - Bitte lesen Sie vor dem Gebrauch des Geräts aufmerksam die „Bedienungsanleitung zur sicheren Benutzung“. ES - Por favor lea las "instrucciones de seguridad" antes de utilizar el producto. CZ - Před použitím výrobku si důkladně přečtěte a dodržujte pokyny v brožůře "návod k bezpečnému použití". DK - Læs venligst vejledningen "Instruktioner for sikkert brug", inden du tager produktet i brug. FI - Tutustu ennen tuotteen käyttöä "ohjeet turvallista käyttöä varten" ohjeeseen. GR - Παρακαλώ διαβάστε την ενότητα 'Οδηγίες για Ασφαλή Χρήση' στα βιβλιόδηγιά, πριν χρησιμοποιήσετε το προϊόν. NL - Lees de gebruiksaanwijzing voor u het product in gebruik neemt. NO - Vennligst les veiledningen "Instruksjoner for sikker bruk" før du bruker produktet. PL - Przed użyciem produktu, proszę zapoznać się z instrukcją bezpiecznego użytkowania. PT - Por favor leia o manual "Instruções para utilização em segurança" antes de começar a usar o produto. RU - Перед использованием приборе необходимо ознакомиться с «Инструкцией по эксплуатации». SI - Pred uporabo izdelka prosim preberite navodila za uporabo. SE - Var vänlig läs "Instruktioner för säker användning" innan ni använder denna produkt. SK - Pred použitím výrobku si dôkladne prečítajte a dodržujte pokyny v brožůře "pokyny pre bezpečné použitie".

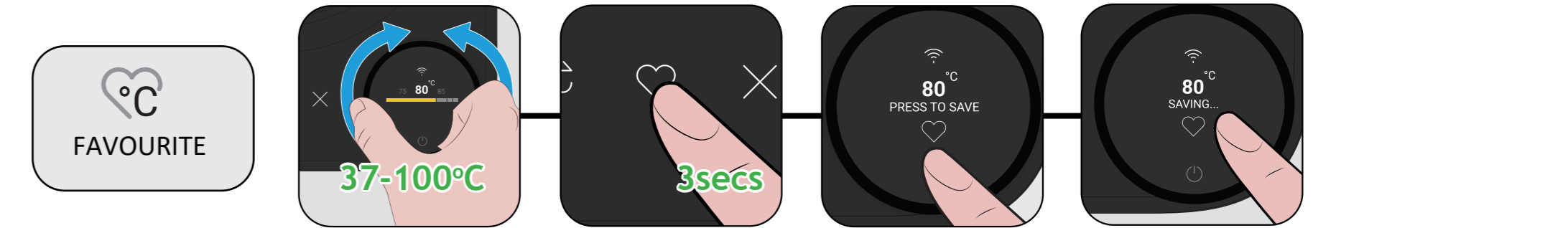
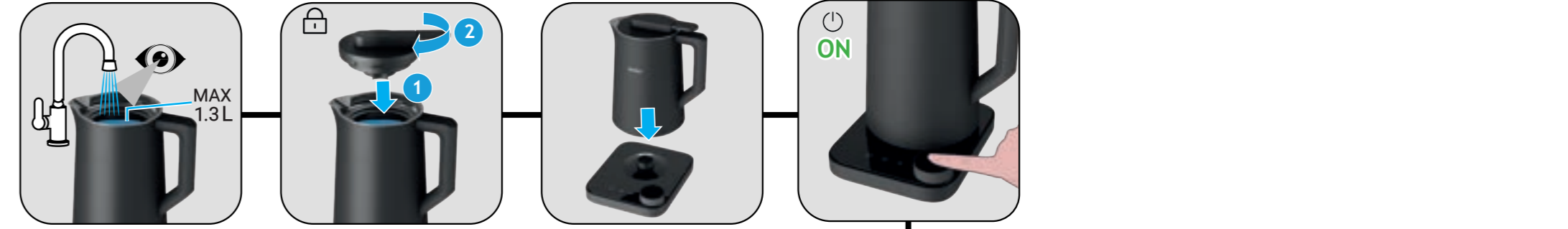


1

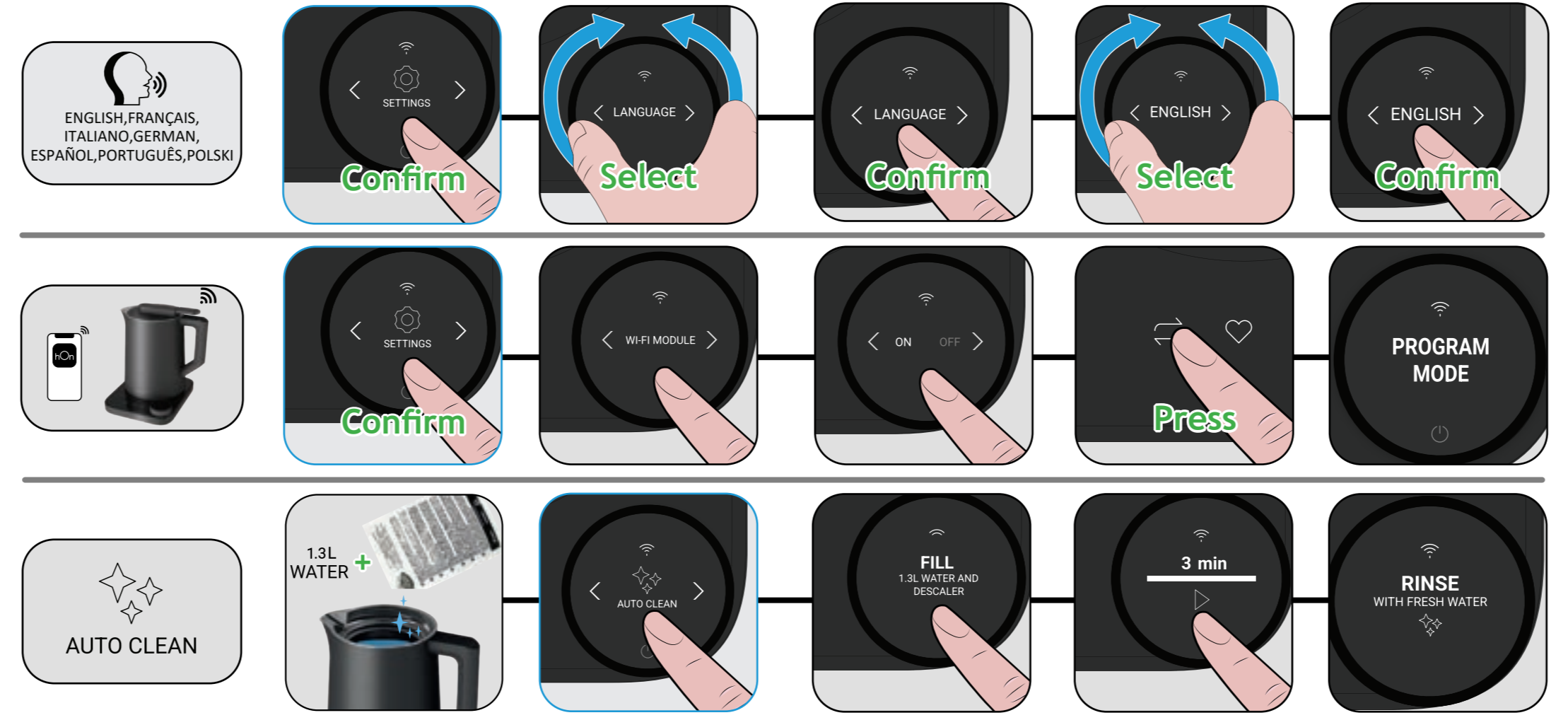
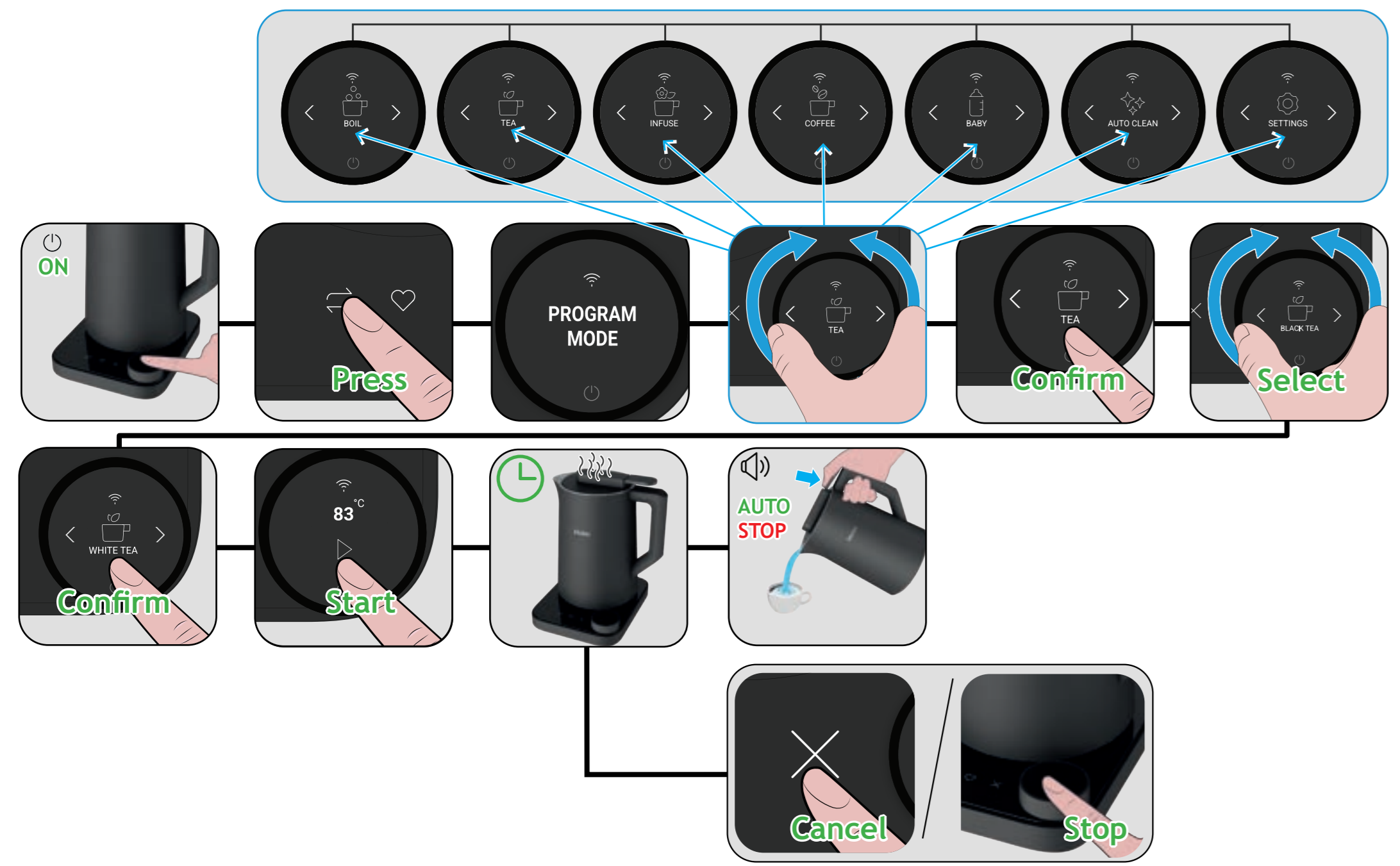


2

## MANUAL MODE



### 3 PROGRAM MODE



### 4 MENU

MANUAL MODE	TEMPERATURE	TIME
BOIL	37-100 °C ±5 °C/±1 °C	
TEA	BLACK TEA	93 °C / 2 mins
	YELLOW TEA	83 °C / 3 mins
	WHITE TEA	85 °C / 5 mins
	GREEN TEA	82 °C / 3 mins
	MATCHA	87 °C / 5 mins
	OOLONG	90 °C / 3 mins
	CAMOMILLE	85 °C / 3 mins
	SPICES	92 °C / 8 min
	CITRUS PEEL-FRESH	85 °C / 6 mins
	INFUSE	AROMATIC ERBS-FRESH
COFFEE	AROMATIC ERBS-DRIED	87 °C / 4 mins
	SEEDS-DRIED	95 °C / 6 mins
	ROASTED ARABIC	93 °C / 2 mins
	SPECIALTY COFFEE ARABIC	90 °C / 2 mins
	ROASTED ROBUSTA	91 °C / 2 mins
	GREEN COFFEE	96 °C / 3 mins
BABY	GINSENG	80 °C / 2 mins
	MILK	37 °C
	FOOD	40 °C
STERILIZE	100 °C	
AUTO CLEAN	60 °C	3 mins

PROGRAM MODE	SETTINGS	FUNCTION	STATUS
PROGRAM MODE	SETTINGS	Wi-Fi MODULE	ON/OFF
		RESET NETWORK SETTING	YES/NO
		LANGUAGE	ENGLISH, FRANÇAIS, ITALIANO, GERMAN, ESPAÑOL, PORTUGUÉS, POLSKI
		SILENT MODE	ON/OFF
		RESET	YES/NO