

PHILIPS

BHS510
BHS515



Uživatelská příručka

Gratulujeme k nákupu a vítáme vás mezi uživateli výrobků společnosti Philips! Chcete-li využívat všech výhod podpory nabízené společností Philips, zaregistrujte svůj výrobek na adrese www.philips.com/welcome.

1 Důležité

Před použitím tohoto přístroje si pečlivě přečtěte tuto uživatelskou příručku a uschovejte ji pro budoucí použití.

- **VAROVÁNÍ:** Nepoužívejte tento přístroj v blízkosti vody.
- Pokud je přístroj používán v koupelně, odpojte po použití jeho síťovou zástrčku ze zásuvky, neboť blízkost vody představuje riziko i v případě, že je přístroj vypnutý.
- **VAROVÁNÍ:** Nepoužívejte přístroj v blízkosti van, sprch, umyvadel nebo jiných nádob s vodou.



- Po použití přístroj vždy odpojte ze sítě.
- Pokud by byl poškozen napájecí kabel, musí jeho výměnu provést společnost Philips, autorizovaný servis společnosti Philips nebo obdobně kvalifikovaní pracovníci, aby se předešlo možnému nebezpečí.
- Děti od 8 let věku a osoby s omezenými fyzickými, smyslovými nebo duševními schopnostmi nebo nedostatkem zkušeností a znalostí mohou tento přístroj používat v případě, že jsou pod dohledem nebo byly poučeny o bezpečném používání přístroje a chápou rizika, která mohou hrozit. Děti si s přístrojem nesmí hrát. Čištění a uživatelskou údržbu nesmí provádět děti bez dozoru.
- Jako dodatečnou ochranu doporučujeme instalovat do elektrického obvodu koupelny proudový chránič. Jmenovitý zbytkový provozní proud tohoto proudového chrániče nesmí být vyšší než 30 mA. Více informací vám poskytne elektrikář.
- Před zapojením přístroje se ujistěte, zda napětí uvedené na přístroji odpovídá místnímu napětí.
- Nepoužívejte přístroj pro jiné účely než uvedené v této příručce.
- Přístroj nepoužívejte na umělé vlasy.

- Je-li přístroj připojen k napájení, nikdy jej neponechávejte bez dozoru.
- Nikdy nepoužívejte příslušenství nebo díly od jiných výrobců nebo takové, které nebyly doporučeny společností Philips. Použijete-li takové příslušenství nebo díly, pozbývá záruka platnosti.
- Nenavíjejte napájecí kabel okolo přístroje.
- Před uložením přístroje počkejte, až zcela vychladne.
- Při použití přístroje vždy dávejte dobrý pozor, protože může být velmi horký. Držte jej pouze za rukojeť a zabraňte styku s pokožkou, protože jeho ostatní části jsou horké.
- Přístroj vždy ukládejte na žáruvzdorný stabilní rovný povrch. Horké ohřívací destičky se nesmí dotýkat povrchu nebo jiného hořlavého materiálu.
- Zabraňte tomu, aby se horké díly přístroje dotkly napájecího kabelu.
- Je-li přístroj zapnutý, uchovávejte jej mimo dosah hořlavých předmětů a materiálu.
- Je-li přístroj horký, nikdy jej ničím nezakrývejte (např. ručníkem nebo oblečením).
- Přístroj používejte pouze na suché vlasy.
- Nepoužívejte přístroj, pokud máte mokré ruce.
- Ohřívací destičky udržujte čisté, bez prachu a kadeřnických přípravků, jako jsou pěnové tužidlo, sprej či gel. Přístroj nepoužívejte v kombinaci s kadeřnickými přípravky.
- Ohřívací destičky mají upravený povrch. Ta se může postupně pomalu odírat. Tento jev však nemá žádný vliv na výkon přístroje.
- Pokud přístroj používáte na barvené vlasy, ohřívací destičky se mohou ušpinit.
- Kontrolu nebo opravu přístroje svěťte vždy servisu společnosti Philips. Opravy provedené nekvalifikovanými osobami mohou být pro uživatele mimořádně nebezpečné.
- Nevkládejte kovové předměty do výstupu ionizéru. Předejdete tak úrazu elektrickým proudem.
- Po použití netahejte za napájecí kabel. Přístroj odpojte vždy vytažením zástrčky.
- Nebezpečí popálení. Udržujte přístroj mimo dosah dětí, zejména během používání a chladnutí.

Elektromagnetická pole (EMP)

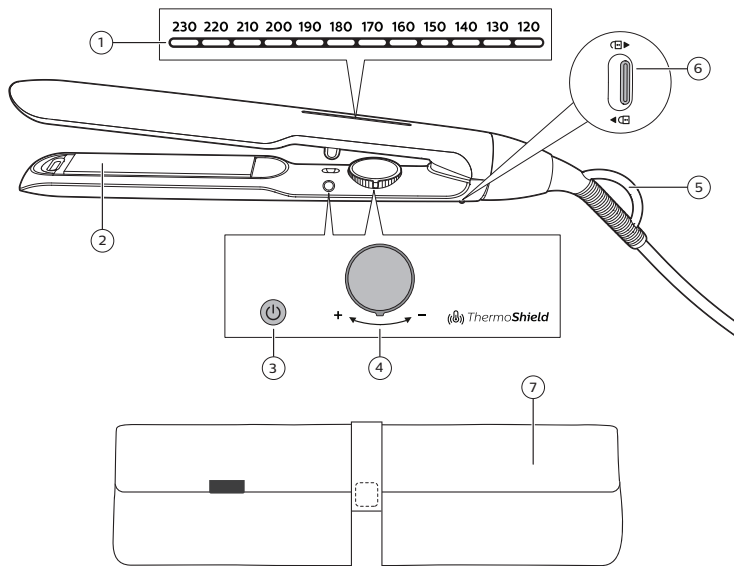
Tento přístroj Philips odpovídá všem platným normám a předpisům týkajícím se elektromagnetických polí.

Recyklace

- Tento symbol znamená, že výrobek nelze likvidovat s běžným komunálním odpadem (2012/19/EU).
- Řiďte se pravidly vaší země pro sběr elektrických a elektronických výrobků. Správnou likvidací pomůžete předejít negativním dopadům na životní prostředí a lidské zdraví.



2 Přehled



- ① Panel displeje
- ③ Vypínač
- ⑤ Závěsná smyčka
- ⑦ Topná podložka

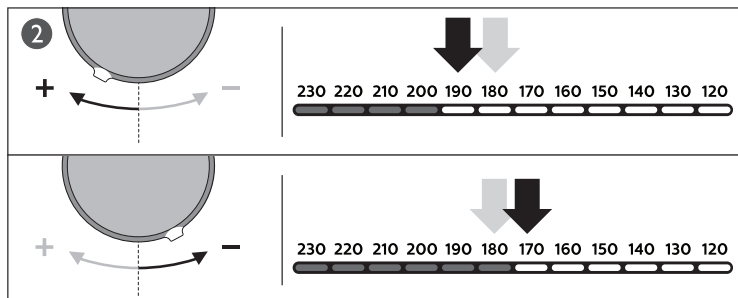
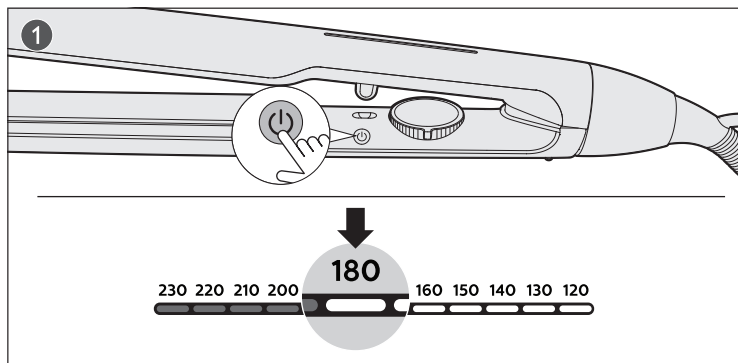
- ② Ohřívací destičky
- ④ Volič teploty
- ⑥ Pojistka uzavření

3 Před použitím

- Vlasovou žehličku používejte jen na suché vlasy.
- V závislosti na typu vlasů zvolte požadované nastavení. Teplotu zvolte podle následující tabulky. Při prvním použití vlasové žehličky vždy vyberte nízkou teplotu.

Typ vlasů	Rozsah teplot
Silné, hrubé a kudrnaté vlasy, které jdou těžko narovnat	210-230 °C
Normální, středně nebo lehce zvlněné vlasy	180–200 °C
Jemné, světlé, plavé, odbarvené nebo barvené vlasy	170 °C nebo méně

4 Narovnávání vlasů

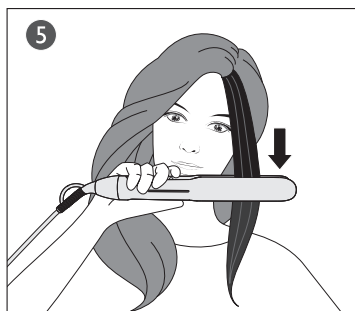
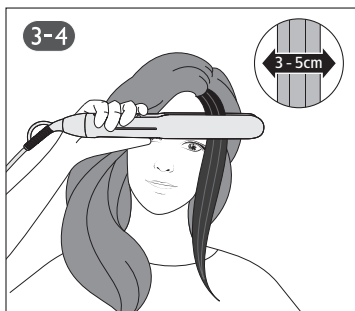


1 Stiskněte a podržte tlačítko zapnutí/vypnutí ⏻ (③), dokud se obrazovka displeje (①) nerozsvítí.

↳ Zobrazí se 180°C, což je výchozí nastavení.

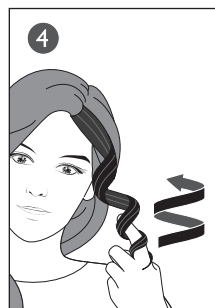
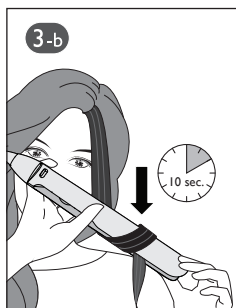
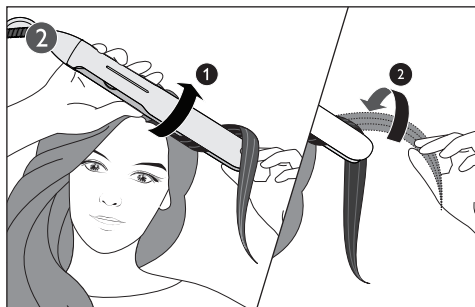
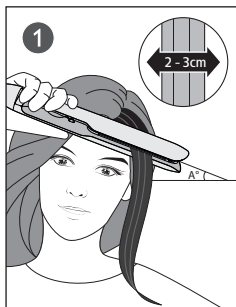
2 Otáčejte voličem teploty (④) a zvolte si požadované nastavení.

↳ Když jsou ohřívací destičky připravené k použití, indikátor přestane blikat.



- 3 Vlasy rozčeste a vyberte pramen o šířce 3–5 cm, který chcete narovnat.
Poznámka: U hustších vlasů doporučujeme vytvořit více pramínků vlasů.
- 4 Umístěte pramen vlasů mezi narovnávací destičky (②) a pevně stiskněte obě rukojeti.
- 5 Žehličku na vlasy posouvejte pomalu jedním pohybem po délce vlasů směrem dolů (max. 5 sekund) od kořínek ke konečkům bez zastavení, abyste zabránili přehřátí vlasů.

5 Tvoření vln



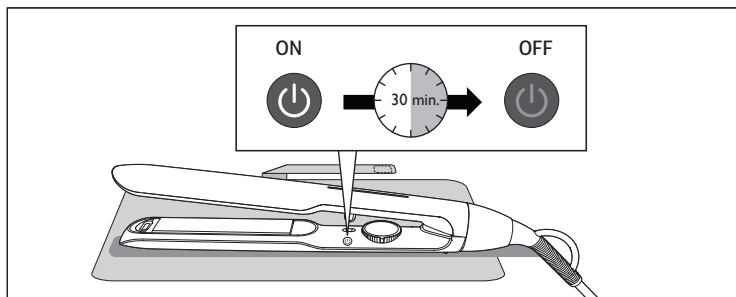
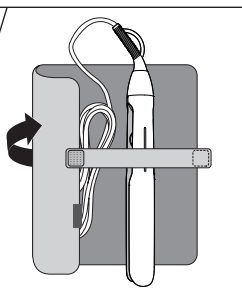
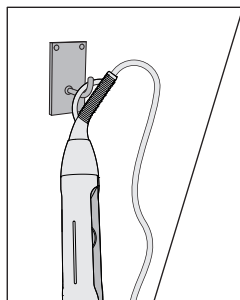
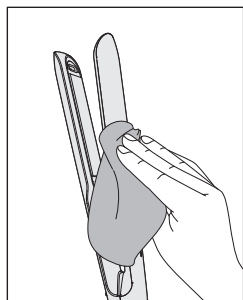
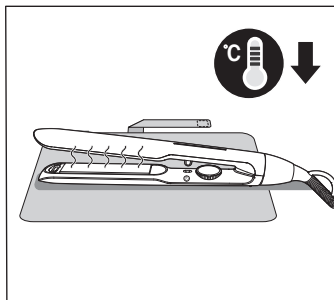
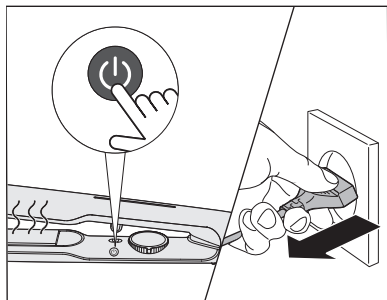
- 1 Začněte v blízkosti kořínků vlasů a vezměte 2–3cm pramen vlasů. Umístěte pramen vlasů mezi ohřivací destičky (②).
- 2 Chcete-li vytvořit vlny s vytočením, otočte žehličku na vlasy směrem ven, aby se vlasy přehodily přes žehličku.
- 3 Přetáhněte konce vlasů přes žehličku, aby směřovala dolů k zemi. Pro větší oporu můžete druhou rukou držet chladný konec žehličky.
- 4 Jemně a pomalu stáhněte žehličku na vlasy dolů, dokud se nedostanete konečkům vlasů.
- 5 Pomocí prstů vlasy po uvolnění trochu natočte.

6 Chcete-li vytvořit podtočené vlny, v kroku 2 otočte žehličku na vlasy směrem dovnitř a opakujte výše uvedené kroky.

Tipy:

- Lepších výsledků dosáhnete, když budete brát menší prameny vlasů.
- Po otočení rukou přehodte koncečky vlasů přes žehličku.
- Pro lepší kontrolu při otáčení a protahování držte žehličku také za druhý konec.
- Když protahujete vlasy, držadlo držte volně.

6 Po použití



- 1 Vypněte přístroj a odpojte jej ze sítě.
- 2 Položte jej na žáruvzdorný povrch, dokud nevychladne.
- 3 Očistěte přístroj a ohřívací destičky vlhkým hadříkem.
- 4 Skladujte jej na bezpečném, suchém a bezprašném místě. Žehličku můžete zavěsit za smyčku (⑤) nebo ji uložit spolu s přibalenou žáruvzdornou podložkou (⑦).

Poznámka:

- Nevkládejte přístroj do obalu, pokud je ještě horký.
- Přístroj je vybaven funkcí automatického vypnutí. Po 30 minutách se přístroj automaticky vypne.

7 Záruka a servis

Pokud byste měli jakýkoliv problém (např. s výměnou nástavce) nebo pokud potřebujete nějakou informaci, navštivte webovou stránku společnosti Philips www.philips.com/support nebo kontaktujte středisko péče o zákazníky společnosti Philips ve vaší zemi (telefonní číslo najdete v letáčku s celosvětovou zárukou). Pokud se ve vaší zemi středisko péče o zákazníky společnosti Philips nenachází, obraťte se na místního prodejce výrobků Philips.



Technické údaje lze měnit bez předchozího upozornění.

© 2021 Koninklijke Philips N.V.

Všechna práva vyhrazena

(08/09/2021)

