

VMG3625-T50B

Dvoupásmová bezdrátová AC/N VDSL2 Combo WAN gigabitová brána

Dvoj pásmová bezdrôtová AC/N VDSL2 Combo WAN gigabitová brána



Quick Start Guide

ČESKY | SLOVENSKY

Obsah dodávky

Zařízení	Napájecí kabel	Ethernetový kabel	Telefonní kabel	Stručný návod	Prohlášení o shodě Bezpečnostní pokyny
Zariadenie	Napájací kábel	Ethernetový kábel	Telefónny kábel	Stručný návod	Vyhľadanie o zhode Bezpečnostné pokyny

Bližší informace, zákaznickou podporu a bezpečnostní pokyny najdete v uživatelském manuálu na stránkách www.zyxel.com.

Bližšie informácie, zákaznickú podporu a bezpečnostné pokyny nájdete v uživatelskom manuáli na stránkach www.zyxel.com.

EU Importer

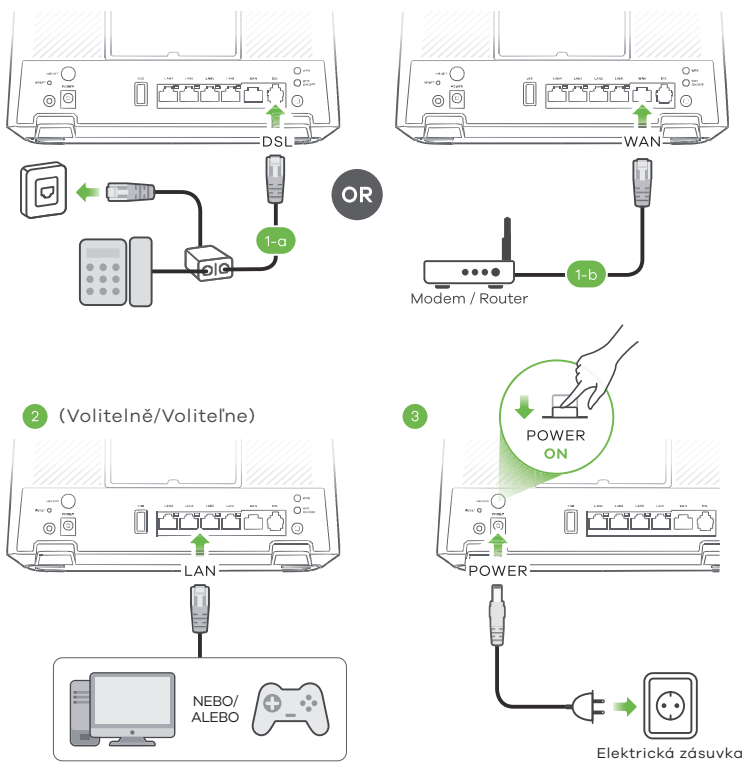
Zyxel Communications A/S
Gladsaxevej 378, 2. th. 2860 Søborg, Denmark.
<http://www.zyxel.dk>

US Importer

Zyxel Communications, Inc
1130 North Miller Street Anaheim, CA 92806-2001
<http://www.us.zyxel.com>

Copyright © 2019 Zyxel Communications Corp. All Rights Reserved.

Krok 1 Připojení zařízení/Pripojenie zariadenia



- CZ** 1-a) Pomocí šedého telefonního kabelu propojte **DSL** port s DSL splitterem nebo přímo s telefonní zásuvkou.
1-b) Pomocí ethernetového kabelu propojte port **WAN** s modemem brány.
2) Pomocí žlutého ethernetového kabelu (doplňkové vybavení) propojte počítač s portem **LAN**.
3) K zařízení VMG3625-T50B připojte napájecí kabel a stiskněte tlačítko napájení.

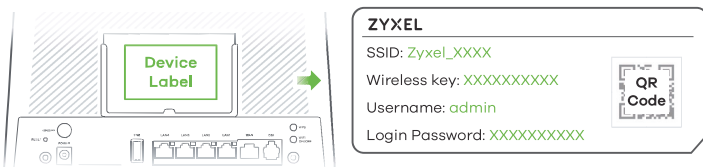
POWER	Zelená	Svítil - Napájení je zapnuto. Bliká - Zařízení se zapíná.
	Červená	Svítil - Porucha. Bliká - Probíhá upgrade firmwaru.
INTERNET	Zelená	Svítil - Připojení k internetu je připraveno. Bliká - Probíhá přenos/přijem dat z internetu.
	Červená	Svítil - Neúspěšný pokus o získání IP adresy.
	----	Vypnutá - Připojení k internetu není připraveno.

- SK** 1-a) Pomocí šedého telefónneho káblu prepojte **DSL** port s DSL splitterom alebo priamo s telefónnou zásuvkou.
1-b) Pomocou ethernetového káblu prepojte port **WAN** s modemom brány.
2) Pomocou žltého ethernetového káblu (doplňkové vybavenie) prepojte počítač s portom **LAN**.
3) K zariadeniu VMG3625-T50B pripojte napájací kábel a stlačte tlačidlo napájania.

POWER	Zelená	Svítil - Napájanie je zapnuté. Bliká - Zariadenie sa zapína.
	Červená	Svítil - Porucha. Bliká - Prebieha upgrade firmwaru.
INTERNET	Zelená	Svítil - Pripojenie k internetu je pripravené. Bliká - Pripojenie k internetu je pripravené.
	Červená	Svítil - Neúspešný pokus o získanie IP adresy.
	----	Vypnutá - Pripojenie k internetu nie je pripravené.

Krok 2 Připojení k WiFi/Pripojenie k WiFi

4-a) Pomocí identifikátoru SSID/Pomocou identifikátoru SSID

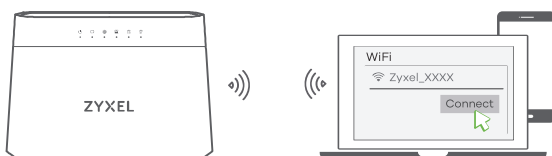


Chytrým telefonem naskenujte QR kód na štítku zařízení. Na displeji telefonu se zobrazí identifikátor SSID a klíč bezdrátové sítě.

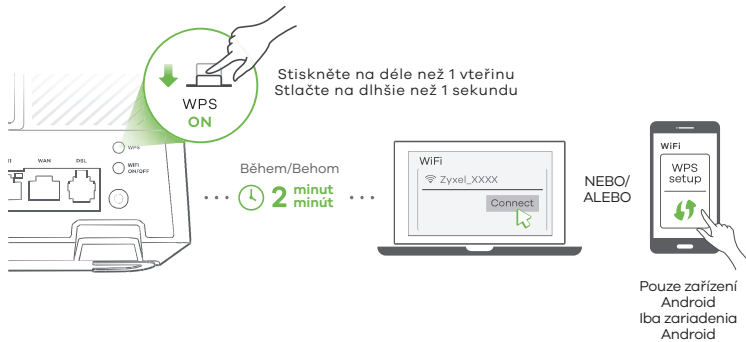
Chytrým telefónom naskenujte QR kód na štítku zariadenia. Na displeji telefónu sa zobrazí identifikátor SSID a kľúč bezdrôtovej siete.

- CZ** 4-a) Pomocí identifikátoru SSID a klíče bezdrátové sítě uvedeného na štítku zařízení se bezdrátově připojte k zařízení VMG3625-T50B. Identifikátor SSID se objeví na displeji vašeho chytrého telefonu nebo notebooku. Pro připojení zadejte klíč bezdrátové sítě.

- SK** 4-a) Pomocou identifikátoru SSID a kľúča bezdrôtovej siete uvedeného na štítku zariadenia sa bezdrôtovo pripojte k zariadeniu VMG3625-T50B. Identifikátor SSID sa objaví na displeji vášho chytrého telefónu alebo notebooku. Pre pripojenie zadajte kľúč bezdrôtovej siete.



4-b Pomocí tlačítka WPS/Pomocou tlačidla WPS



CZ 4-b Stiskněte a držte tlačítko **WPS**, dokud se diody WiFi 2.4G a 5G nerozsvítí oranžově. Na klientovi stiskněte tlačítko **WPS**. Pokud postup pomocí WPS nefunguje, k nastavení připojení k WiFi použijte identifikátor SSID a klíč bezdrátové sítě.

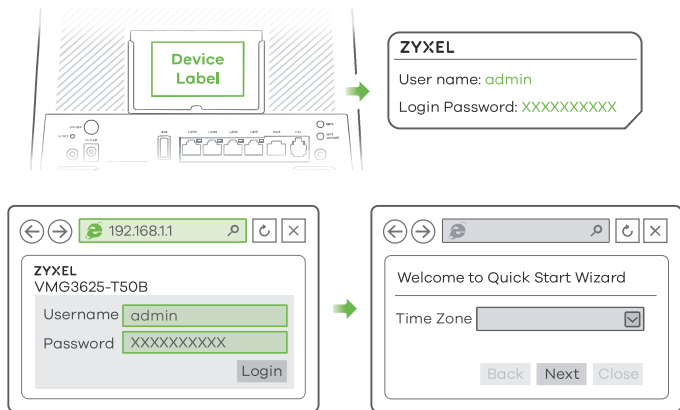
2.4G	Oranžová	Bliká - Zařízení VMG3625-T50B se pomocí WPS připojuje k WiFi v pásmu 2.4 GHz.
	Zelená	Svítil - WiFi v pásmu 2.4 GHz je připravena. Bliká - Probíhá přenos/příjem dat.
5G	Oranžová	Bliká - Zařízení VMG3625-T50B se pomocí WPS připojuje k WiFi v pásmu 5 GHz.
	Zelená	Svítil - WiFi v pásmu 5 GHz je připravena. Bliká - Probíhá přenos/příjem dat.

SK 4-b Stlačte a držte tlačidlo **WPS**, dokiaľ sa diódy WiFi 2.4G a 5G nerozsvietia oranžovo. Na klientovi stlačte tlačidlo **WPS**. Pokiaľ postup pomocou WPS nefunguje, k nastaveniu pripojenia k WiFi použijte identifikátor SSID a kľúč bezdrôtovej siete.

2.4G	Oranžová	Bliká - Zariadenie VMG3625-T50B sa pomocou WPS pripojuje k WiFi v pásme 2.4 GHz.
	Zelená	Svieti - WiFi v pásme 2.4 GHz je pripravená. Bliká - Prebieha prenos/prijem dát.
5G	Oranžová	Bliká - Zariadenie VMG3625-T50B sa pomocou WPS pripojuje k WiFi v pásme 5 GHz.
	Zelená	Svieti - WiFi v pásme 5 GHz je pripravená. Bliká - Prebieha prenos/prijem dát.

Krok 3 Průvodce rychlým spuštěním/Spríevodca rýchlym spustením

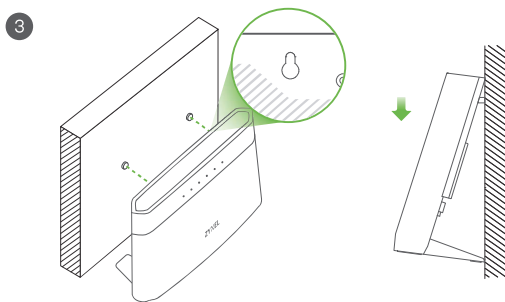
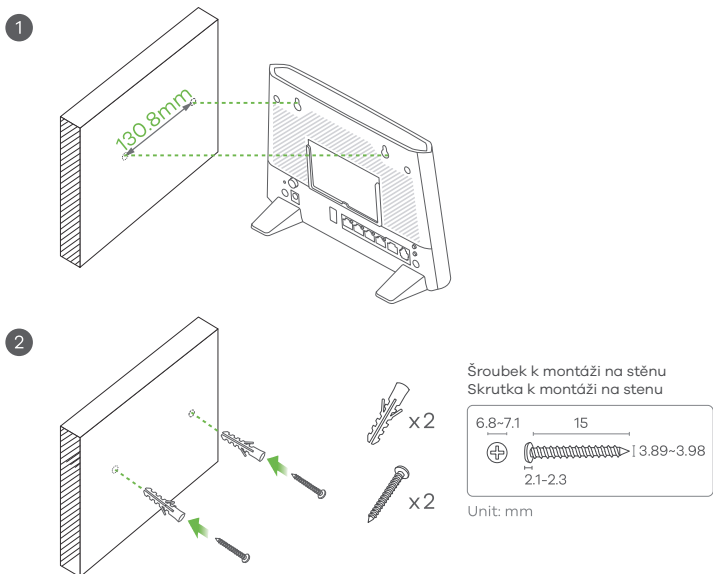
5



CZ 5 Otevřete webový prohlížeč a zadejte adresu <http://192.168.1.1>. Zadejte defaultní **uživatelské jméno (admin)** a **přihlašovací heslo** (uvedeno na štítku zařízení) a poté klikněte na **Login** (Přihlásit). Otevře se průvodce nastavením. Dle pokynů průvodce dokončete nastavení.

SK 5 Otvorte webový prehliadač a zadajte adresu <http://192.168.1.1>. Zadajte defaultné **užívateľské meno (admin)** a **prihlasovacie heslo** (uvedené na štítku zariadenia) a potom kliknite na **Login** (Prihlásiť). Otvorí sa sprievodca nastavením. Podľa pokynov sprievodcu dokončíte nastavenie.

Montáž na stěnu (volitelně)/Montáž na stenu (voliteľne)



CZ (Volitelně)

- 1 Ve vzdálenosti 130,8 mm od sebe do stěny vyvrtejte dva otvory.
- 2 Do otvorů zasuňte hmoždinky a šroubky (nejsou součástí dodávky).
- 3 Zařízení VMG3625-T50B pomocí jeho otvorů opatrně zavěste za šroubky.

SK (Voliteľne)

- 1 Vo vzdialenosti 130,8 mm od seba do steny vyvrtajte dva otvory.
- 2 Do otvorov zasuňte rozperky a skrutky (nie sú súčasťou dodávky).
- 3 Zariadenie VMG3625-T50B pomocou jeho otvorov opatrne zaveste za skrutky.