

Always there to help you

Register your product and get support at
www.philips.com/support

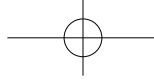


HTL3110B

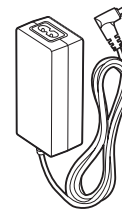
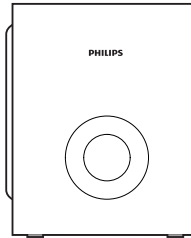


Quick start guide

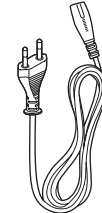
PHILIPS



- EN** Before using your product, read all accompanying safety information
- CS** Před použitím produktu si přečtěte doprovodné bezpečnostní informace
- DA** Læs alle medfølgende sikkerhedsoplysninger, inden du tager produktet i brug
- DE** Lesen Sie vor Verwendung dieses Produkts alle begleitenden Sicherheitsinformationen
- EL** Πριν χρησιμοποιήσετε το προϊόν, διαβάστε όλες τις παρεχόμενες πληροφορίες ασφάλειας
- ES** Antes de usar el producto, lea toda la información de seguridad adjunta
- FI** Lue kaikki turvallisustiedot ennen tuotteen käyttöä
- FR** Avant d'utiliser votre produit, lisez l'intégralité des consignes de sécurité jointes
- HU** A termék használatá elótt alaposan olvassa el a mellékelt biztonsgági tudnivalókat
- IT** Prima di utilizzare il prodotto, leggere tutte le relative informazioni sulla sicurezza
- NL** Lees voordat u het product gaat gebruiken eerst alle bijbehorende veiligheidsinformatie
- NO** Les all vedlagt sikkerhetsinformasjon før du bruker produktet
- PL** Przed rozpoczęciem korzystania z produktu należy zapoznać się z informacjami dotyczącymi bezpieczeństwa
- PT** Antes de utilizar o produto, leia todas as informações de segurança que o acompanham
- RO** Înainte de a utiliza acest produs, citiți toate informațiile de siguranță care îl însoțesc
- SK** Pred použitím produktu si prečítajte všetky sprievodné bezpečnostné informácie maktumat keselamatan yang disertakan
- SV** Innan du använder produkten ska du läsa all tillhörande säkerhetsinformation
- TR** Ürünüñüzü kullanmadan önce ilgili tüm güvenlik bilgilerini okuyun



Power Adapter

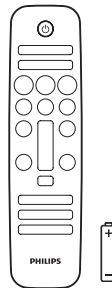


Power Cord

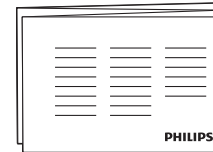
2X

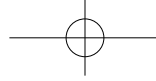


Cable Tie



4 X





1

EN Assemble your SoundBar / Position the SoundBar

CS Sestavte zařízení SoundBar. / Umístění zařízení SoundBar

DA Saml SoundBar. / Placer din SoundBar

DE Sicherheitsinformationen. / Positionieren des SoundBars

EL Συναρμολογήστε το SoundBar. / Τοποθέτηση του SoundBar

ES Montaje del SoundBar. / Colocación del SoundBar

FI SoundBarin kokoaminen. / SoundBarin sijoittaminen

FR Assemblage de votre barre de son. / Placer la barre de son de son

HU Rakja össze a SoundBar rendszert. / A SoundBar elhelyezése

IT Assemblaggio della SoundBar. / Posizionamento della SoundBar

NL Zet de SoundBar in elkaar. / De SoundBar plaatsen

NO Monter SoundBar. / Plasser SoundBar

PL Montaż zestawu SoundBar. / Ustawianie zestawu SoundBar

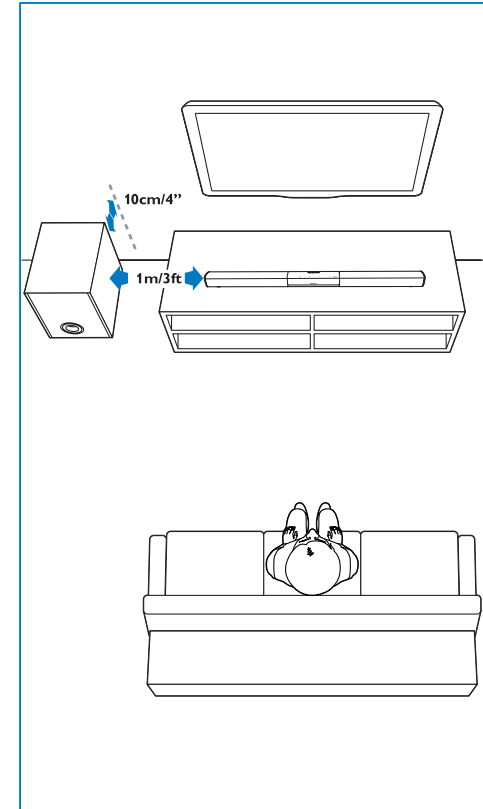
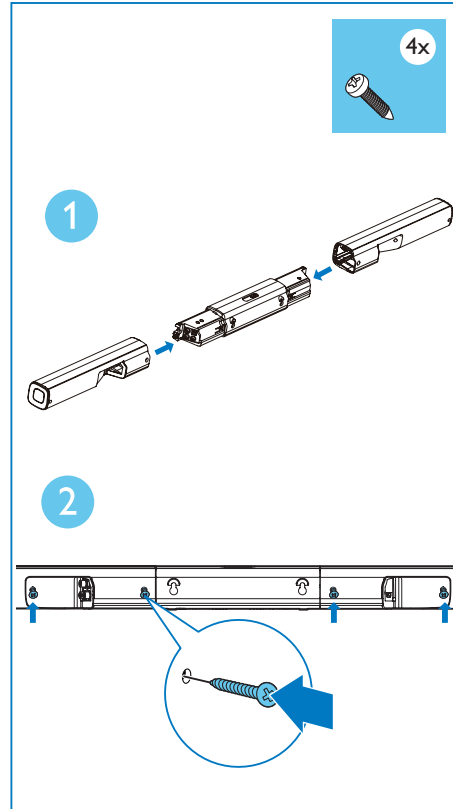
PT Montar o seu SoundBar. / Posicionar o SoundBar

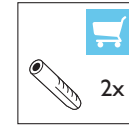
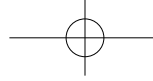
RO Asamblarea SoundBar-ului. / Poziționare SoundBar

SK Poskladajte zariadenie SoundBar. / Umiestnite zariadenie SoundBar

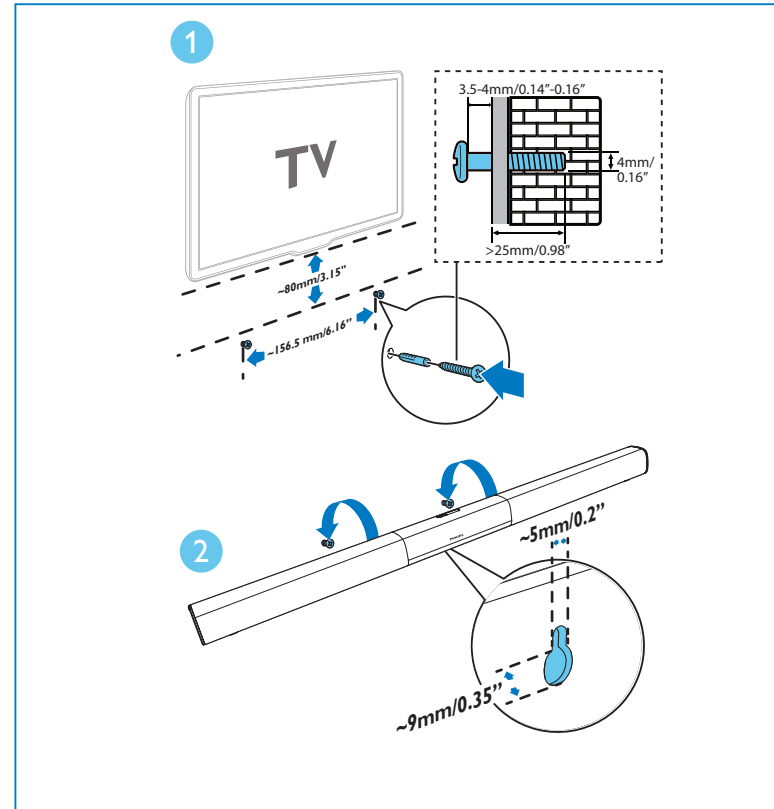
SV Montera Soundbar. / Placera SoundBar

TR SoundBar'ınızı monte edin. / SoundBar'ı yerleştirin



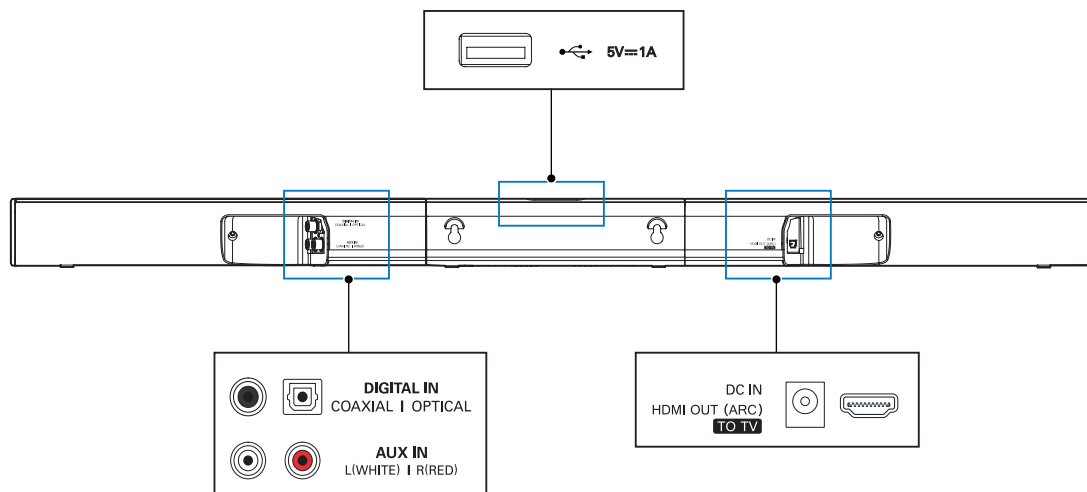


- EN** Wall mount the SoundBar (optional)
CS Montáž zařízení SoundBar na stěnu (volitelné)
DA Monter din SoundBar på væggen (valgfrit)
DE Wandmontage des SoundBars (optional)
EL Επιτοίχια τοποθέτηση του SoundBar (προαιρετικά)
ES Montaje en pared del SoundBar (opcional)
FI SoundBarin kiinnittäminen seinään (valinnainen)
FR Fixer la barre de son sur un mur (facultatif)
HU A SoundBar fali rögzítése (opcionális)
IT Montaggio a parete della SoundBar (opzionale)
NL De SoundBar aan de wand bevestigen (optioneel)
NO Monter SoundBar på veggen (valgfritt)
PL Montaż naścienny zestawu SoundBar (opcjonalnie)
PT Montar o SoundBar na parede (opcional)
RO Montare pe perete SoundBar (opțional)
SK Upevnite zariadenie SoundBar na stenu (voliteľné)
SV Vägghmontera SoundBar (valfritt)
TR SoundBar'ı duvara monte edin (isteğe bağlı)



2

- EN** Connect the SoundBar
- CS** Připojení zařízení SoundBar
- DA** Tilslut din SoundBar
- DE** Anschließen des SoundBars
- EL** Σύνδεση του SoundBar
- ES** Conexión del SoundBar
- FI** SoundBarin liittäminen
- FR** Connecter la barre de son
- HU** A SoundBar csatlakoztatása
- IT** Collegamento della SoundBar
- NL** De SoundBar aansluiten
- NO** Koble til SoundBar
- PL** Podłączenie zestawu SoundBar
- PT** Ligar os cabos do SoundBar
- RO** Conectare SoundBar
- SK** Pripojte zariadenie SoundBar
- SV** Ansluta SoundBar
- TR** SoundBar'ı bağlayın



3

EN Hear audio from TV in one of the following ways

CS Zvuk můžete poslouchat z televizoru jedním z následujících způsobů

DA Hør lyd fra tv'et på en af følgende måder

DE Genießen Sie den Ton Ihres Fernsehers auf eine der folgenden Arten

EL Ακούστε τον ήχο από την τηλεόραση με έναν από τους παρακάτω τρόπους

ES Escuche el audio del televisor utilizando uno de los métodos siguientes

FI Kuuntele television ääntä jollakin seuraavista tavoista

FR Vous pouvez lire du contenu audio à partir du téléviseur de plusieurs façons

HU A televízió hangja a következő módok valamelyikén hallgatható

IT È possibile ascoltare l'audio dal televisore in uno dei modi indicati di seguito

NL Het TV-geluid beluisteren op een van deze manieren

NO Hør lyd fra TV-en på en av følgende måter

PL Odtwarzaj dźwięk z telewizora w następujący sposób

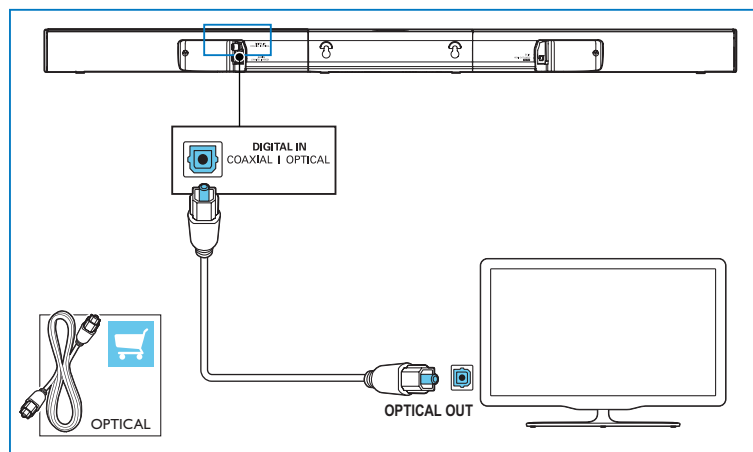
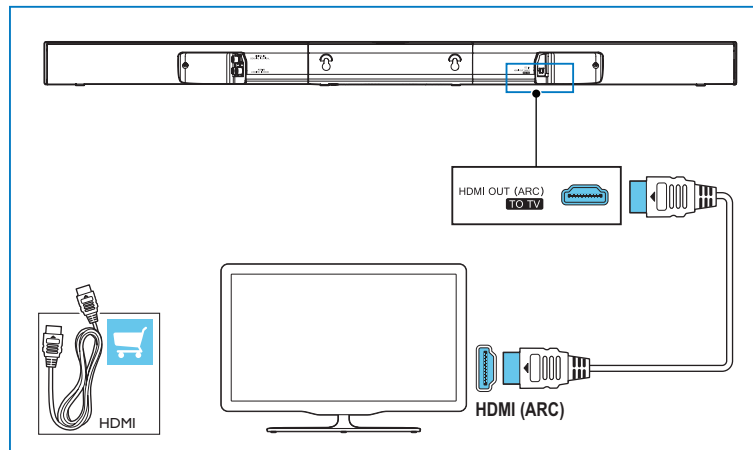
PT Ouvir áudio no televisor de uma das seguintes formas

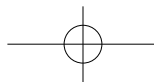
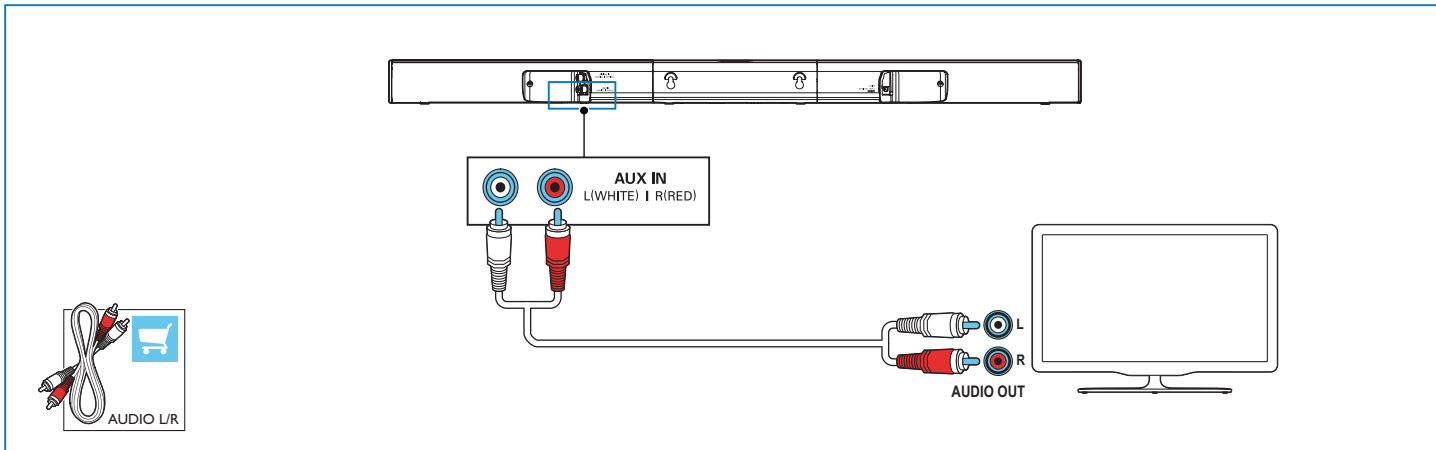
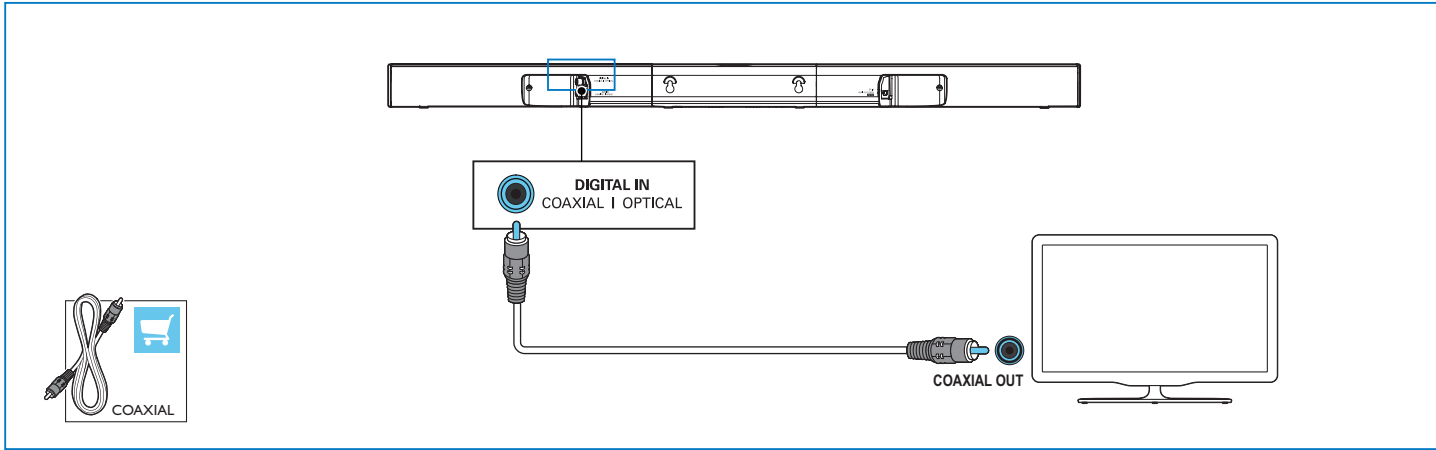
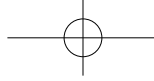
RO Beneficiați de conținutul audio de la TV într-unul dintre următoarele moduri

SK Zvuk z televízora môžete prehrávať niekoľkými spôsobmi

SV Spela upp TV-ljud på ett av följande sätt

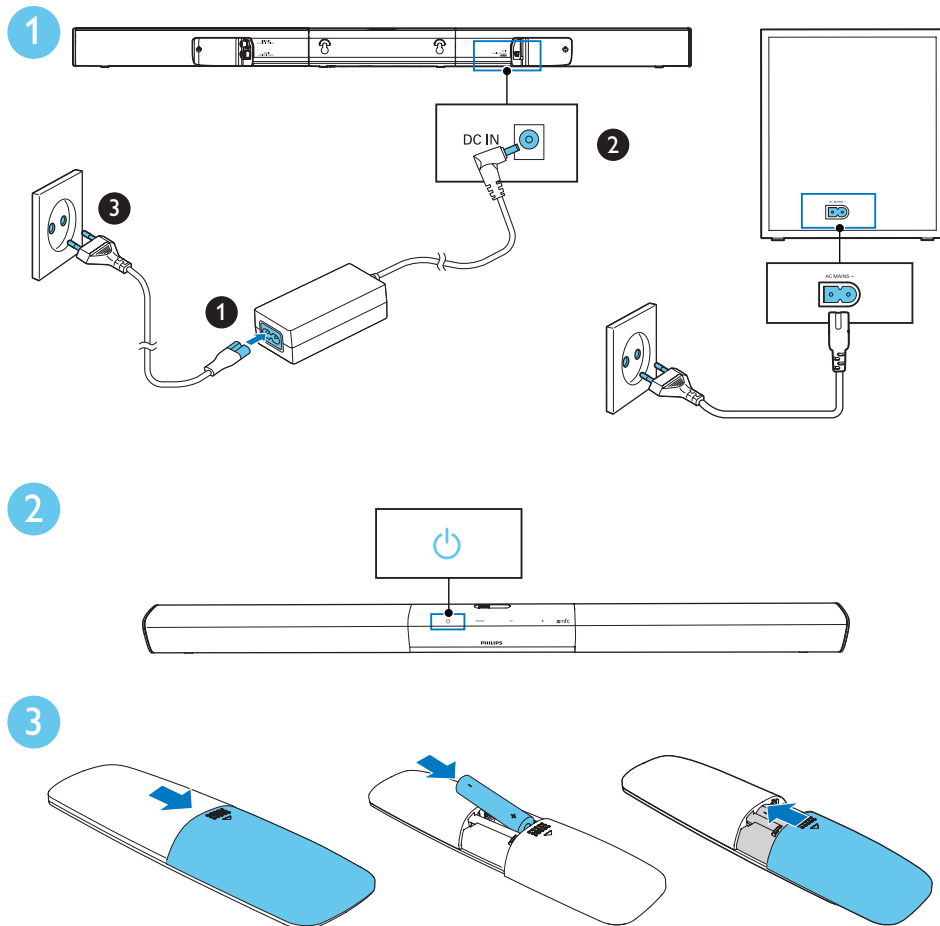
TR TV'den ses almak için aşağıdaki yöntemlerden birini kullanın





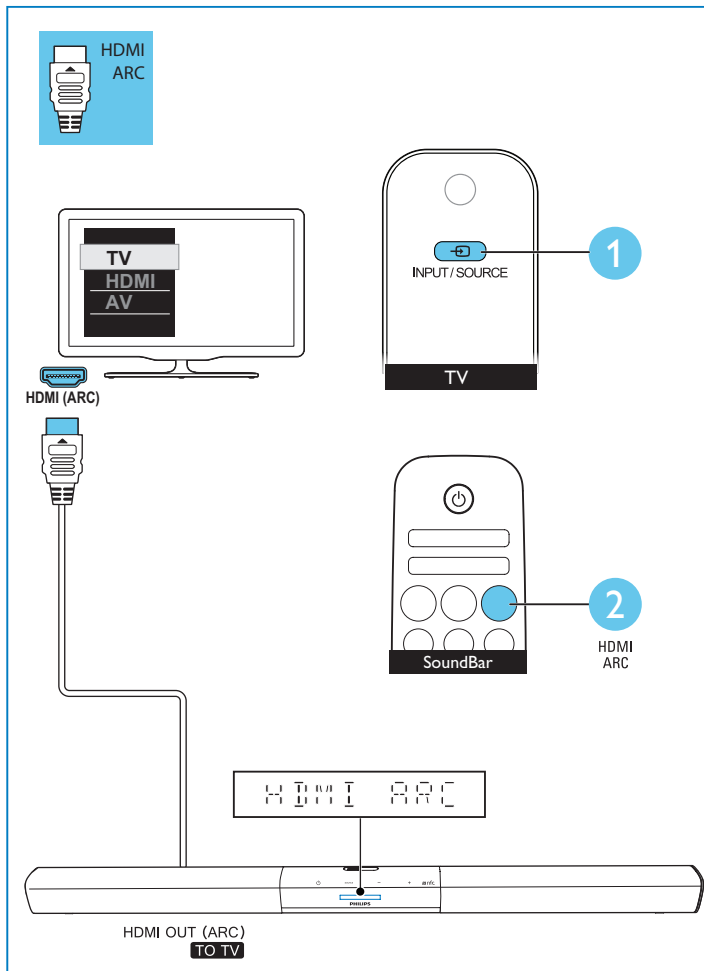
4

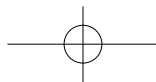
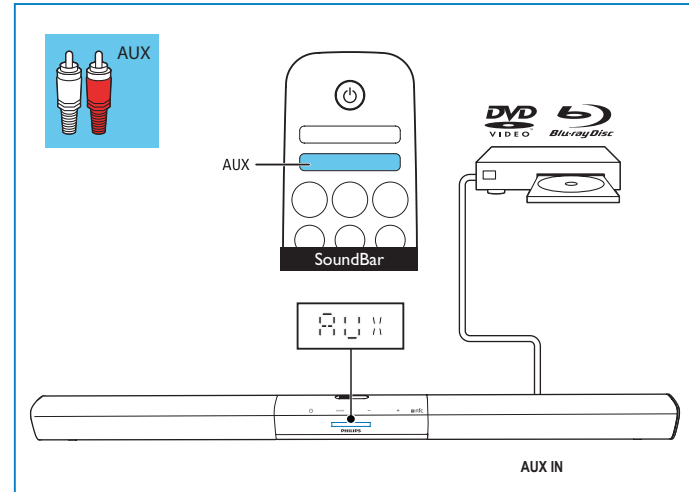
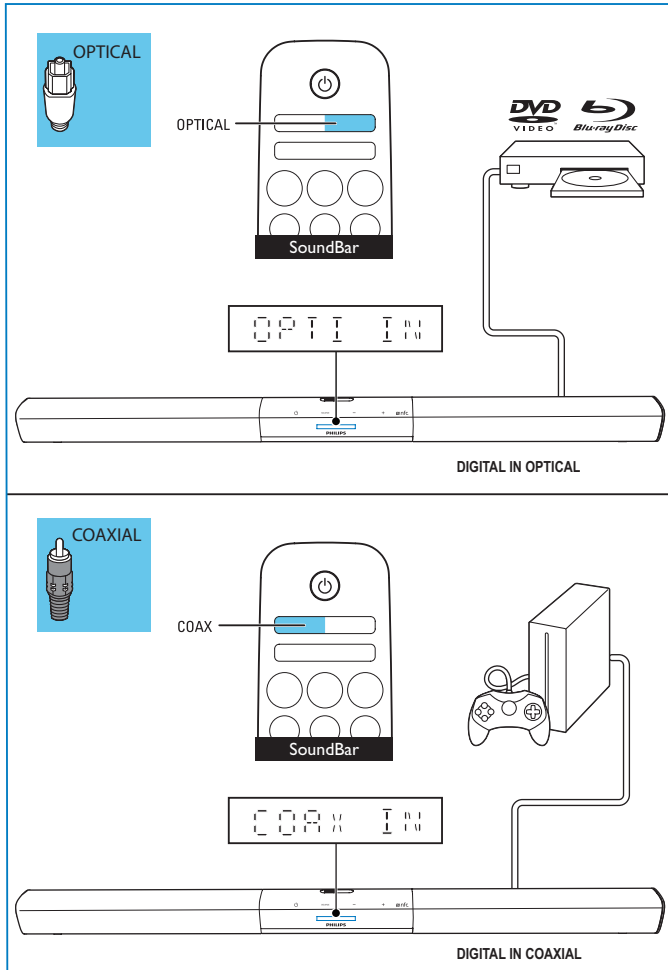
- EN** Switch on the SoundBar
- CS** Zapnutí zařízení SoundBar
- DA** Tænd for din SoundBar
- DE** Einschalten des SoundBars
- EL** Ενεργοποίηση του SoundBar
- ES** Encendido del SoundBar
- FI** SoundBarin käynnistäminen
- FR** Allumer la barre de son
- HU** A SoundBar bekapcsolása
- IT** Accensione della SoundBar
- NL** De SoundBar inschakelen
- NO** Slå på SoundBar
- PL** Włączenie zestawu SoundBar
- PT** Ligar o SoundBar
- RO** Pornire SoundBar
- SK** Zapnite zariadenie SoundBar
- SV** Slå på SoundBar
- TR** SoundBar'ı açın

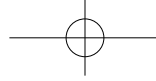


5

- EN** Select the correct audio source
- CS** Zvolte správný zdroj zvuku
- DA** Vælg den korrekte lydkilde
- DE** Korrekte Audioquelle wählen
- EL** Επιλέξτε τη σωστή πηγή ήχου
- ES** Seleccione la fuente de audio correcta
- FI** Valitse oikea äänilähde
- FR** Sélectionner la source audio adéquate
- HU** Válassza ki a megfelelő hangforrást
- IT** Selezionare la sorgente audio corretta
- NL** De juiste audiobron selecteren
- NO** Velg riktig lydkilde
- PL** Wybierz prawidłowe źródło audio
- PT** Selecionar a fonte de áudio correcta
- RO** Selectarea sursei audio corecte
- SK** Výber správneho zdroja zvuku
- SV** Välj korrekt ljudkälla
- TR** Doğru ses kaynağını seçme

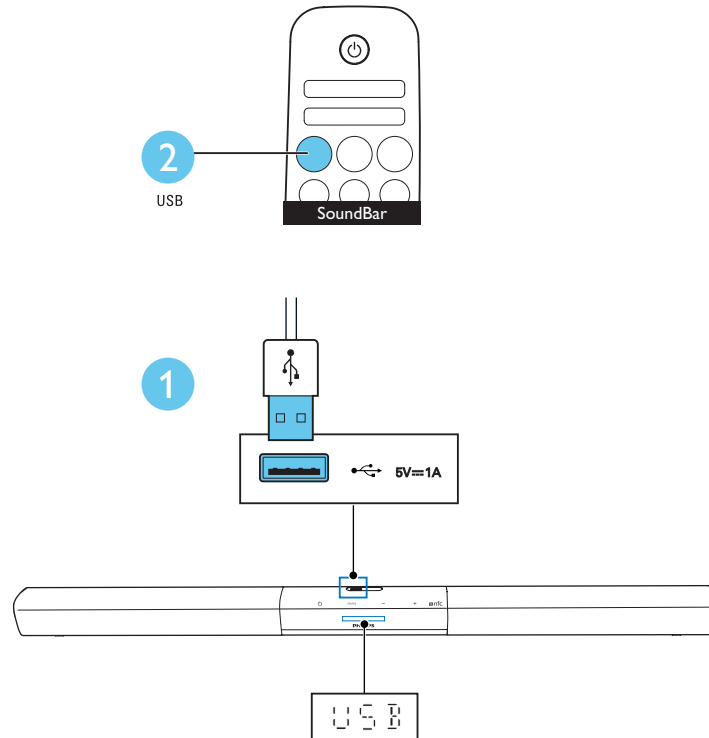






6

- EN** Play audio through USB
- CS** Přehrávání zvuku prostřednictvím rozhraní USB
- DA** Afspil lyd via USB
- DE** Audiowiedergabe über USB
- EL** Αναπαραγωγή ήχου μέσω USB
- ES** Reproducción de audio a través de USB
- FI** Äänen toistaminen USBin kautta
- FR** Lecture de musique via USB
- HU** Zene lejátszása USB segítségével
- IT** Riproduzione di file audio tramite USB
- NL** Audio afspelen via USB
- NO** Spille av lyd via USB
- PL** Odtwarzanie dźwięku przez połączenie USB
- PT** Reproduzir áudio via USB
- RO** Redați sunetul prin USB
- SK** Prehrávanie zvukového obsahu cez rozhranie USB
- SV** Spela upp ljud via USB
- TR** USB yoluyla müzik çalma



7

EN Play audio through Bluetooth or connect Bluetooth via NFC

CS Přehraje hudbu přes Bluetooth nebo připoje Bluetooth přes funkci NFC

DA Afspil lyd via Bluetooth, eller tilslut Bluetooth via NFC

DE Geben Sie Audioinhalte über Bluetooth wieder, oder stellen Sie eine Bluetooth-Verbindung über NFC her.

EL Ακούστε μουσική μέσω Bluetooth ή συνδέστε το Bluetooth μέσω NFC

ES Reproduce audio a través de Bluetooth o realice la conexión Bluetooth a través de NFC

FI Äänen toistaminen Bluetoothin kautta tai Bluetooth-yhteyden muodostaminen NFC:n kautta

FR Lecture de fichiers audio via Bluetooth ou connexion Bluetooth via NFC

HU Bluetooth-on keresztül játssza le a hangfájlokat vagy NFC segítségével csatlakoztassa a Bluetooth-t

IT Riprodurre l'audio tramite Bluetooth o eseguire il collegamento Bluetooth tramite NFC

NL Speel audio af via Bluetooth of maak een Bluetooth-verbinding via NFC.

NO Spill av lyd via Bluetooth, eller koble til Bluetooth via NFC

PL Włącz odtwarzanie dźwięku przez połączenie Bluetooth lub nawiąż połączenie Bluetooth za pomocą funkcji NFC.

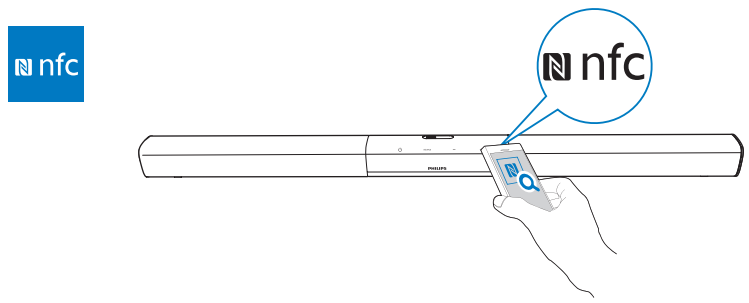
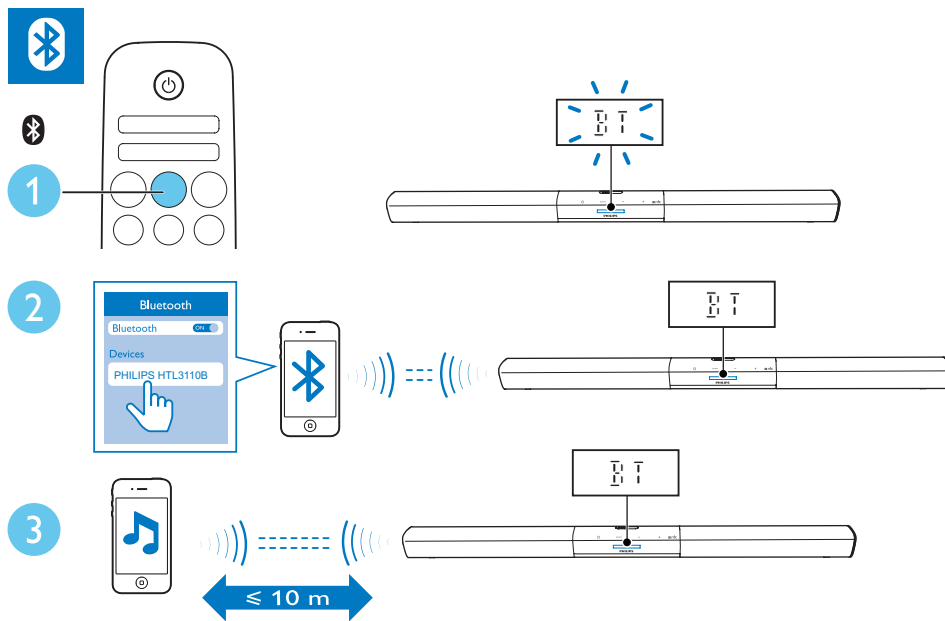
PT Reproduzir áudio através do Bluetooth ou ligar o Bluetooth via NFC

RO Redați semnal audio prin Bluetooth® sau conectați dispozitivul Bluetooth prin NFC

SK Prehrávajte zvuk cez rozhranie Bluetooth alebo pripojte rozhranie Bluetooth cez NFS

SV Spela upp ljud via Bluetooth eller ansluta Bluetooth via NFC

TR Bluetooth üzerinden müzik çalın veya NFC üzerinden Bluetooth'u bağlayın





EN Organize the cables

CS Uspořádnání kabelů

DA Organisere kablerne

DE Organisieren der Kabel

EL Οργάνωση των καλωδίων

ES Organización de los cables

FI Järjestä kaapelit

FR Organisation des câbles

HU A kábelek elrendezése

IT Gestione dei cavi

NL De kabels ordenen

NO Organisere kablene

PL Porządkowanie przewodów

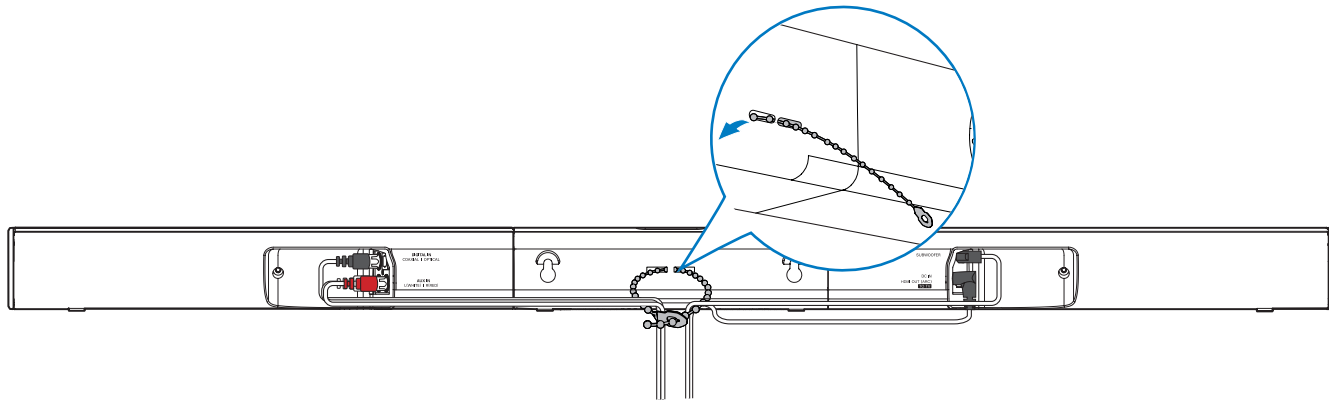
PT Organizar os cabos

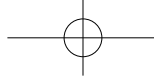
RO Organizați cablurile

SK Usporiadajte káble

SV Organisera kablarna

TR Kabloları düzenleyin





EN For more information about using this product, visit www.philips.com/support

CS Více informací o použití výrobku naleznete na stránkách www.philips.com/support

DA Du kan finde yderligere oplysninger om brugen af dette produkt på www.philips.com/support

DE Weitere Informationen zur Verwendung dieses Produkts finden Sie unter www.philips.com/support

EL Για περισσότερες πληροφορίες σχετικά με τη χρήση αυτού του προϊόντος, επισκεφθείτε το www.philips.com/support

ES Para obtener más información sobre este producto, visite www.philips.com/support

FI Lue lisätietoja tuotteen käytöstä osoitteessa www.philips.com/support

FR Pour obtenir davantage d'informations sur l'utilisation de ce produit, rendez-vous sur www.philips.com/support

HU A termék használatával kapcsolatos további információkkal kapcsolatban tekintse meg a www.philips.com/support weboldalt

IT Per ulteriori informazioni sull'uso di questo prodotto, visitare il sito www.philips.com/support

NL Ga voor meer informatie over dit product naar www.philips.com/support

NO Hvis du vil ha mer informasjon om bruk av dette produktet, kan du gå til www.philips.com/support

PL Więcej informacji na temat korzystania z tego produktu można znaleźć na stronie www.philips.com/support

PT Para mais informações sobre a utilização deste produto, visite www.philips.com/support

RO Pentru informații suplimentare despre utilizarea acestui produs, vizitați www.philips.com/support

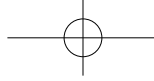
SK Ďalšie informácie o používaní tohto výrobku nájdete na stránke www.philips.com/support

SV Mer information om att använda den här produkten finns på www.philips.com/support

TR Bu ürünün kullanımı hakkında daha fazla bilgi için www.philips.com/support adresini ziyaret edin



www.philips.com/support



Manufactured under license from Dolby Laboratories. Dolby and the double-D symbol are trademarks of Dolby Laboratories.



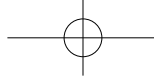
The terms HDMI and HDMI High-Definition Multimedia Interface, and the HDMI Logo are trademarks or registered trademarks of HDMI Licensing LLC in the United States and other countries.



The Bluetooth® word mark and logos are registered trademarks owned by Bluetooth SIG, Inc. and any use of such marks by Gibson is under license. Other trademarks and trade names are those of their respective owners.



The N Mark is a trademark or registered trademark of NFC Forum, Inc. in the United States and in other countries.



Specifications are subject to change without notice
2015 © Gibson Innovations Limited. All rights reserved.

This product has been manufactured by, and is sold under the responsibility of Gibson Innovations Ltd., and Gibson Innovations Ltd. is the warrantor in relation to this product. Philips and the Philips Shield Emblem are registered trademarks of Koninklijke Philips N.V. and are used under license from Koninklijke Philips N.V.

HTL3110B_12_QSG_V1.0

