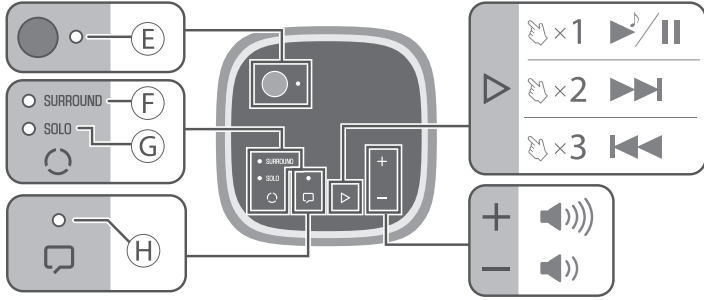
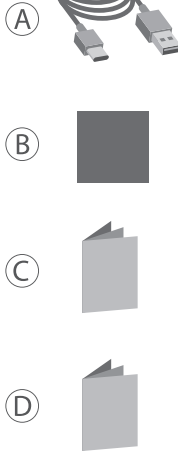
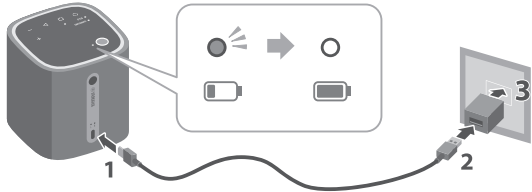
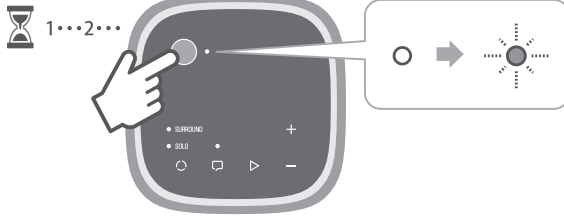
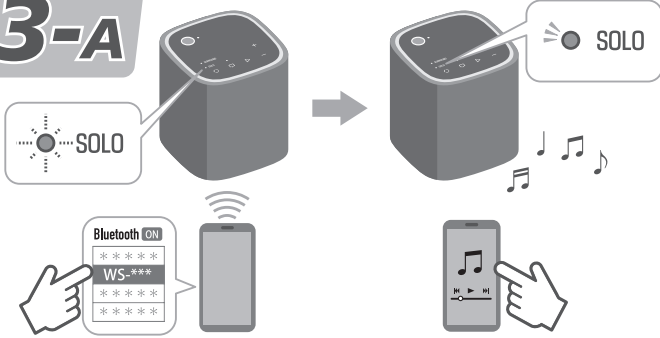



 © 2023 Yamaha Corporation
 Published 06/2023
 2023年6月 发行
 KSOD-A1

VFJ7510


1

2

3-A

3-B


Přečtěte si pečlivě tato upozornění, než přístroj začnete používat.

Body, které je třeba dodržet

Následující pokyny si pečlivě přečtěte a dbejte jich, při neuposlechnutí hrozí zranění osob a škody na majetku. Po přečtení mějte tento dokument k dispozici pro všechny, kteří tento výrobek používají.

- Pro kontrolu nebo opravu se obraťte na jedno z následujících zákaznických center.
 - Prodejce, u něhož jste přístroj zakoupili
 - Prodejce Yamaha
- Tento přístroj je určen pro všeobecné použití v domácnosti. Nepoužívejte jej na místech ani k účelům, které vyžadují vysokou spolehlivost, na nichž závisí lidské životy či majetek.
- Yamaha nepřijímá jakoukoli odpovědnost za případné škody způsobené nesprávným použitím přístroje nebo v důsledku jeho neautorizovaných úprav.

VÝSTRAHA
Tyto pokyny upozorňují na rizika smrtelných zranění osob.
Pokud zpozorujete neobvyklý jev

- Objeví-li se následující jevy v souvislosti s přístrojem, okamžitě přístroj přestaňte používat.
 - Z přístroje se line zápach, kouř nebo vydává neobvyklé zvuky.
 - Do výrobku se dostanou cizí tělesa nebo voda
 - Neobvyklé množství tepla z výrobku
 - Praskliny nebo poškození výrobku
 - Kabel USB je poškozený

Další používání výrobku v nezměněném stavu může mít za následek popáleniny, zranění, vznícení, výbuch, únik kapaliny, úraz elektrickým proudem nebo poruchu. Nechte výrobek okamžitě zkontrolovat nebo opravit.

Nabíjení

- Chcete-li výrobek nabíjet, připojte jej k portu USB běžně dostupného napájecího adaptéru USB (5 V DC, výstup min. 2 A). Nesprávné připojení může způsobit požár, výbuch, únik kapaliny, úraz elektrickým proudem nebo poruchy. Podrobnosti o nabíjení naleznete v návodu k obsluze.
- Nabíjejte tento výrobek v uvedeném rozsahu nabíjecích teplot. Teplotní rozsah nabíjení: 5 °C až 35 °C. Nabíjení při teplotě mimo tento rozsah může způsobit požár, výbuch, únik kapaliny, úraz elektrickým proudem nebo poruchu.
- Dodaný kabel USB nepoužívejte pro jiná zařízení. K nabíjení tohoto produktu použijte pouze příložený kabel USB. Nedodržení tohoto pokynu může způsobit požár nebo poruchu přístroje.
- Během používání nebo nabíjení nezakrývejte výrobek příkrývkami, oblečením ani podobnými materiály. To může způsobit přehřátí nebo vznícení.
- Nikdy nenabíjejte tento výrobek, pokud je mokrá. To může způsobit požár, výbuch, únik kapaliny, úraz elektrickým proudem nebo poruchu.
- Příložený kabel USB není vodotěsný. Ujistěte se, že výrobek ani kabel USB nejsou při nabíjení mokré. Pokud jsou mokré, otřete je měkkým suchým hadříkem a před nabíjením výrobku je nechte důkladně vyschnout.

Nerozebírat

- Tento přístroj nerozebírejte ani neupravujte. Nedodržení tohoto pokynu může způsobit požár, úraz elektrickým proudem nebo poruchu přístroje.

Nebezpečí požáru

- V blízkosti tohoto výrobku nepoužívejte otevřený oheň. Nedodržení tohoto pokynu může způsobit požár, výbuch, únik kapaliny, úraz elektrickým proudem nebo poruchu.

Manipulace

- Přístroj nenechte spadnout a nevystavujte jej nárazům. Nedodržení tohoto pokynu může způsobit požár, výbuch, únik kapaliny, úraz elektrickým proudem nebo poruchu.

Bezdrátová konektivita

- Nepoužívejte tento výrobek v oblastech, kde je používání rádiových vln omezeno, například v blízkosti lékařských přístrojů. V opačném případě mohou rádiové vlny vyzařované tímto výrobkem ovlivnit provoz zdravotnických elektrických zařízení. Při používání tohoto výrobku v letadle se řiďte pokyny posádky.
- Zařízení nepoužívejte v těsné blízkosti (15 cm) osob s implantovaným kardiostimulátorem nebo defibrilátorem. V opačném případě mohou rádiové vlny vysílané tímto výrobkem ovlivnit činnost kardiostimulátoru nebo defibrilátoru.

VAROVÁNÍ
Tyto pokyny upozorňují na rizika zranění osob.
Instalace

- Neumísťujte přístroj do nestabilní polohy, která by představovala riziko pádu a způsobení zranění.

Upozornění na riziko ztráty sluchu

- Nepoužívejte výrobek dlouhodobě při vysoké nebo nepříjemné hlasitosti, protože to může způsobit trvalou ztrátu sluchu. Pokud zpozorujete zhoršení sluchu nebo pískání v uších, obraťte se na svého lékaře.
- Před připojením minimalizujte hlasitost připojeného zařízení a tohoto výrobku. Pokud tak neučiníte, může dojít ke ztrátě sluchu nebo poškození zařízení.

Manipulace

- Malé části udržujte mimo dosah malých dětí. Děti je mohou náhodně požit.
- Dále je zakázáno:
 - na přístroj sedat nebo stoupat.
 - pokládat na přístroj těžké předměty.
- Nedodržení těchto pokynů může způsobit poškození přístroje nebo zranění.

POZNÁMKA

Následující pokyny varují před nefunkčností či poškozením přístroje a ztrátou dat.

- Neinstalujte přístroj na místě vystaveném:
 - Přímému slunečnímu záření
 - Extrémně vysoké nebo nízké teploty nebo atmosférický tlak
 - Nadměrná prašnost nebo vlhkost
 - Žiravé plyny nebo sláný vzduch, nadměrné množství kouře nebo páryHrozí poškození přístroje nebo zranění.
- Skladování při vysokých teplotách urychluje zhoršování výkonu baterie. Skladujte na chladném a dobře větraném místě mimo dosah přímého slunečního světla. Nikdy ho nenechávejte v zaparkovaném autě.
- Pokud dojde ke znečištění povrchu, ihned jej omyjte čerstvou vodou (například vodou z vodovodu), abyste nečistoty odstranili. Pokud jej necháte znečištěný, může dojít ke změně barvy nebo poškození povrchu nebo k poruše výrobku.
- Pro čištění jednotky používejte suchý a měkký hadřík. Používání chemikálií, jako je benzín, ředidlo, čisticí prostředky nebo chemické čisticí tkaniny, může způsobit změnu barvy nebo deformaci přístroje.
- Neumisťujte ani nedržte výrobek v blízkosti hodin, magnetické karty nebo jiného předmětu, který může být ovlivněn magnetickým polem výrobku. Mohlo by dojít k poškození dat na těchto zařízeních.
- Dodržujte prosím následující pokyny:
 - Na tlačítka, spínače, konektory apod. nepoužívejte nepřiměřenou sílu.
 - Za připojený kabel USB netahejte.Nedodržení těchto bodů může vést k poškození výrobku.
- Nedělejte nic, co by mohlo poškodit přiložený kabel USB.
 - Neumisťujte jej do blízkosti zdrojů tepla.
 - Neohýbejte ho nadměrně ani do něj nijak nezasahujte.
 - Zabraňte jeho poškrábání.
 - Neumisťujte na něj těžké předměty.Použití napájecího kabelu s odkrytým jádrem může způsobit poruchu výrobku.

Informace

Tento výrobek je prachotěsný a vodotěsný podle normy IP67. Nepodléhá prachu a zachovává si své funkce, i když je po určitou dobu umístěn ve vodě. Není však zcela vodotěsný a neměl by se používat pod vodou. Zatímco tato norma zaručuje výkonnost výrobku při použití sladké vody nebo vody z vodovodu při pokojové teplotě, nevztahuje se na něj záruka při použití horké vody nebo mořské vody. Kromě toho se záruka nevztahuje na poruchy způsobené vniknutím vody nebo prachu v důsledku nesprávného zacházení, a to ani během záruční doby.

Informace na štítku

Název modelu (číslo modelu), sériové číslo, požadavky na napájení atd. jsou uvedeny na spodní straně výrobku. Sériové číslo byste měli zaznamenat v níže uvedeném poli a uchovat si tuto brožuru jako trvalý nákupní doklad, který pomůže identifikovat přístroj v případě odcizení.

Číslo modelu:

Sériové číslo:

Dobíjecí baterie

- Toto zařízení obsahuje lithium-iontovou baterii.
 - Baterie byste měli dobít alespoň jednou za šest měsíců, abyste zajistili jejich funkčnost. Pokud baterii delší dobu nepoužíváte, může se doba nabíjení prodloužit nebo se baterie nemusí nabít.
 - Baterii nelze dobít při jiné než uvedené teplotě. Baterii dobíjete v určeném teplotním rozsahu.
 - Dobíjecí baterie mají omezenou životnost a jejich kapacita se snižuje v závislosti na způsobu skladování, prostředí, četnosti používání a plynutí času.
 - Baterii nelze vyjmout.
 - Lithium-iontové baterie lze recyklovat.

Po použití můžete baterii recyklovat, ale nikdy se ji nepokoušejte vyjmout sami. Zařízení nechte zkontrolovat kvalifikovaným servisním pracovníkem společnosti Yamaha. Pokud ve vaší oblasti není k dispozici servis Yamaha, zlikvidujte jej řádně podle příslušných zákonů o životním prostředí a pravidel pro likvidaci ve vaší oblasti.

Podrobnosti o dodávaném příslušenství a specifikacích tohoto výrobku naleznete v návodu k obsluze.

Všechny názvy společností, produktů a další podobné výčty v této dokumentaci jsou registrovanými ochrannými známkami nebo ochrannými známkami příslušných společností.

Ilustrace a snímky obrazovky v této brožuře slouží pouze pro instruktážní účely. Software přístroje může být aktualizován bez předchozího upozornění.

CZ

Průvodce rychlým startem

Před použitím si nezapomeňte přečíst přiloženou bezpečnostní brožuru. Příručku uložte na bezpečném místě pro nahlédnutí v budoucnu.

- Tento dokument vás provede připojením tohoto produktu k zařízení Bluetooth®, například k chytrému telefonu, a přehráváním hudebních souborů. Další podrobnosti jsou vysvětleny v Uživatelské příručce. Uživatelskou příručku naleznete na následující adrese: <https://www.yamaha-hifi.cz/>



Dodávané příslušenství

- Ⓐ Kabel USB (pro nabíjení přístroje)
- Ⓑ Další informace (TRUE X SURROUND)
- Ⓒ Průvodce rychlým startem (tato příručka)
- Ⓓ Bezpečnostní informace (součástí této příručky)

Ovládací tlačítka

○ Tlačítko napájení

○ Tlačítko režimu

Režim přístroje se změní při každém stisknutí tohoto tlačítka a indikátor SURROUND (Ⓢ) nebo SOLO (Ⓢ) zobrazí zvolený režim.

- SURROUND: Tento režim se používá při použití přístroje v kombinaci se soundbarem Yamaha (viz **3-B** níže).
- SOLO: Tento režim se používá při samostatném používání tohoto přístroje.

🗨️ Tlačítko Clear Voice

Když je funkce Clear Voice zapnutá, svítí indikátor Clear Voice (Ⓜ) a lidské hlasy, například dialogy, jsou lépe slyšet.

▶ Tlačítko přehrávání/pauza

Během přehrávání dvakrát rychle stisknete tlačítko pro přeskočení na další skladbu nebo třikrát pro přeskočení zpět na začátek aktuální nebo předchozí skladby.

+/- Tlačítka ovládání hlasitosti

1 Nabíjení přístroje

Před použitím přístroj nabíjete. Při nabíjení jednotky používejte běžně dostupný napájecí adaptér USB, který může mít výstupní napětí 5 V DC (2 A nebo více). K nabíjení přístroje lze použít také nabíjecí kolébku (Yamaha CC-T1A; prodává se samostatně).

1 Připojte konektor kabelu USB-C k portu USB na tomto přístroji.

2 Připojte konektor kabelu USB-A k napájecímu adaptéru USB.

3 Připojte napájecí adaptér USB do sítové zásuvky.

Indikátor napájení (Ⓢ) svítí během nabíjení oranžově. Po dokončení nabíjení indikátor napájení zhasne.

2 Zapnutí přístroje

Stiskněte a podržte tlačítko napájení. Indikátor napájení (Ⓢ) bliká s ohledem na zbývající kapacitu baterie.

Bliká bíle: Zbývající úroveň nabití baterie je více než poloviční. Bliká oranžově: Zbývající úroveň nabití baterie je méně než poloviční.

Po zobrazení stavu nabití se přístroj zapne. Chcete-li přístroj vypnout, znovu stiskněte a podržte tlačítko napájení.

3-A Připojení k Bluetooth® zařízení

Když indikátor SOLO (Ⓢ) bliká modře, postupujte podle následujícího postupu a připojte zařízení Bluetooth.

1 Na zařízení Bluetooth zapněte funkci Bluetooth.

2 Na zařízení Bluetooth vyberte tento přístroj (Yamaha WS-***) ze seznamu dostupných zařízení k připojení.

Místo *** se zobrazí název modelu vašeho produktu (X1A). Po navázání spojení se indikátor SOLO rozsvítí modře.

3 Spusťte přehrávání na zařízení Bluetooth.

3-B Připojení k soundbaru

Pokud chcete tento přístroj použít jako prostorový reproduktor pro soundbar Yamaha, přejděte na následující webové stránky: <https://manual.yamaha.com/av/truexsur/register.html>

