



/CZ/ Cudy Mesh systém

Obecný návod pro Cudy M3000, M1800, M1300, M1200

Než začnete:

Chcete vytvořit novou síť Cudy Mesh? > **Přejděte na krok č. 1.**

Chcete přidat jednotku do vaší existující sítě Cudy Mesh? > **Přejděte na krok č. 7.**

1. Pokud jej máte, vypněte modem.

2. Vyměňte jednotku Mesh z obalu a připojte ji pomocí dodaného zdroje k napájení. Počkejte, až bude LED kontrolka trvale svítit.
3. Připojte Port1 Mesh jednotky pomocí síťového kabelu k modemu nebo Ethernetovému rozvodu vašeho poskytovatele připojení.
4. Připojte napájení k modemu (pokud jej máte).
5. Nakonfigurujte první jednotku Mesh. Připojte váš počítač nebo telefon/tablet k Mesh jednotce pomocí síťového kabelu nebo Wi-Fi. Název a heslo do výchozí Wi-Fi sítě Mesh jednotky jsou vytištěny na spodní části jednotky. Otevřete webový prohlížeč a postupujte podle obrázků pro nastavení jednotky jako routeru.

Poznámka: Pokud připojujete vaše zařízení pomocí kabelu, vypněte Wi-Fi nebo mobilní připojení na vašem zařízení.

Výchozí heslo pro přístup k nastavení zařízení je admin. Doporučujeme toto heslo změnit.

Po dokončení konfigurace bude LED kontrolka svítit trvale bíle.

6. Připojte se k nové Wi-Fi síti, kterou jste právě vytvořili, a zkuste funkčnost připojení k internetu.

Poznámka: Pokud připojení není k dispozici, restartujte modem a Mesh jednotku a zkuste to znovu. Případně se obraťte na svého poskytovatele připojení nebo na support@cudy.com.

7. **Přidejte další (satelitní) jednotky Mesh.** Umístěte další jednotky do blízkosti první, již připojené jednotky. Připojte napájení, zapněte nové jednotky a počkejte, až jejich LED kontrolky budou svítit trvale bíle.

Poznámka: Mesh jednotky z jednoho balení se spojí s první jednotkou automaticky po zapnutí. Může to trvat až 5 minut.

U Mesh jednotek z jiného balení stiskněte tlačítka PAIR na první a druhé jednotce a počkejte, až budou jejich LED kontrolky svítit bíle. Poté můžete přidat další jednotku.

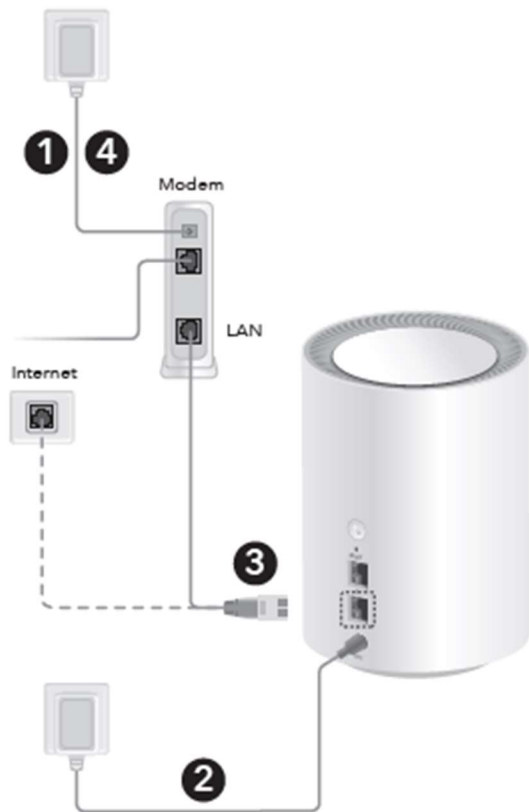
Jednotky je možné spárovat také propojením pomocí síťového kabelu. Připojte síťový kabel k Ethernet portu 2 hlavní jednotky a k portu 1 satelitní jednotky.

Kabelové propojení je možné využít i pro vzájemné propojení Mesh jednotek v síti (Ethernet Backhaul).

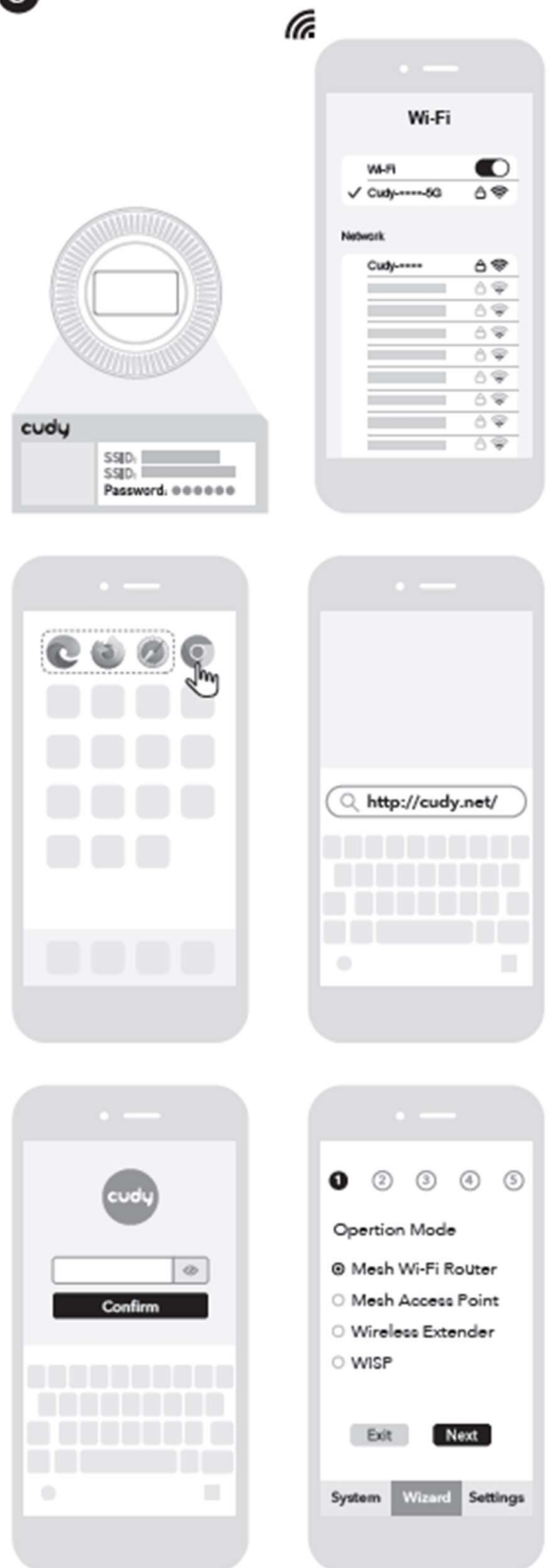
8. Umístěte nově přidané (satelitní) jednotky přibližně doprostřed mezi hlavní jednotku a okraj dosahu sítě.

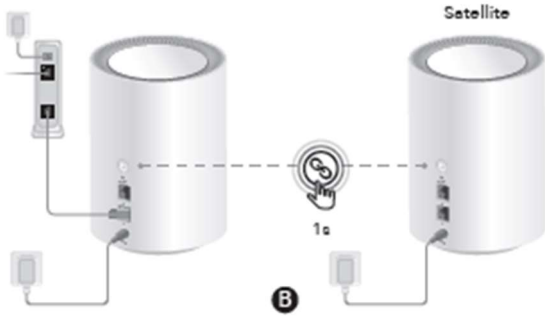
Poznámka: Vhodné místo by mělo mít alespoň dvě čárky na Wi-Fi indikátoru vašeho telefonu a jednotky by se měly po zapnutí automaticky připojit k hlavní jednotce.

Užijte si internet!



5





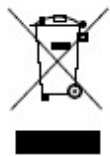
Cudy APP



Vysvětlení kontrolky a tlačítek

| LED kontrolka | Hlavní jednotka | Podřízená jednotka |
|--------------------|--|-------------------------|
| Bliká červeně | Spouštění | Spouštění |
| Svítil červeně | Připraveno, bez internetu | Připraveno, bez spojení |
| Bliká bíle | Párování | Připojeno, slabý signál |
| Svítil bíle | Připojeno k internetu | Připojeno, dobrý signál |
| Bliká červeně/bíle | - | Párování |
| Tlačítko párování | Stiskněte na 1 s pro aktivaci párování. | |
| Tlačítko reset | Stiskněte na 6 s pro reset do výchozího nastavení. | |

Recyklace (životní prostředí)



Evropská směrnice 2012/19/EU a 2006/66/EU stanovuje: Elektrická a elektronická zařízení, stejně jako baterie nesmí být vyhozeny do běžného domácího odpadu. Spotřebitel je ze zákona povinný zlikvidovat elektrická a elektronická zařízení, stejně jako baterie v souladu s příslušnými normami a předpisy na příslušném lokálním sběrném místě, které je určeno pro recyklaci elektrických a elektronických zařízení. To je označeno symbolem na příslušném štítku buď v návodu, nebo na obalu výrobku. Materiály, ze kterých je tento výrobek vyroben, jsou také recyklovatelné. Umožněním této recyklace cenných materiálů nebo jinou formou ekologického postupu významně přispíváte k ochraně životního prostředí.

Prohlášení o shodě:

Cudy tímto prohlašuje, že toto zařízení je ve shodě se základními požadavky a dalšími příslušnými ustanoveními směrnic 2014/53/EU, 2015/863/ES a 2011/65/EU.

Originál EU prohlášení o shodě lze nalézt na <http://www.cudy.com/ce>.

Kontakty:

www.cudy.com

support@cudy.com

Dovozce:

Hama spol. s r.o., Kšírova 150, 619 00 Brno

www.hama.cz

info@hama.cz