

Slovo "dreame" je zkratka pro Dreame Technology Co., Ltd. a společnosti v Číně. Jedná se o transliteraci čínského názvu společnosti "追觅", což znamená snahu o dokonalost v každém úsilí a odráží vizi společnosti o neustálém vedení, objevování a zkoumání v oblasti vědy a techniky.



Vyrobena spoločnosť: Výrobce: Dreame Trading (Tianjin)
Co., Ltd.

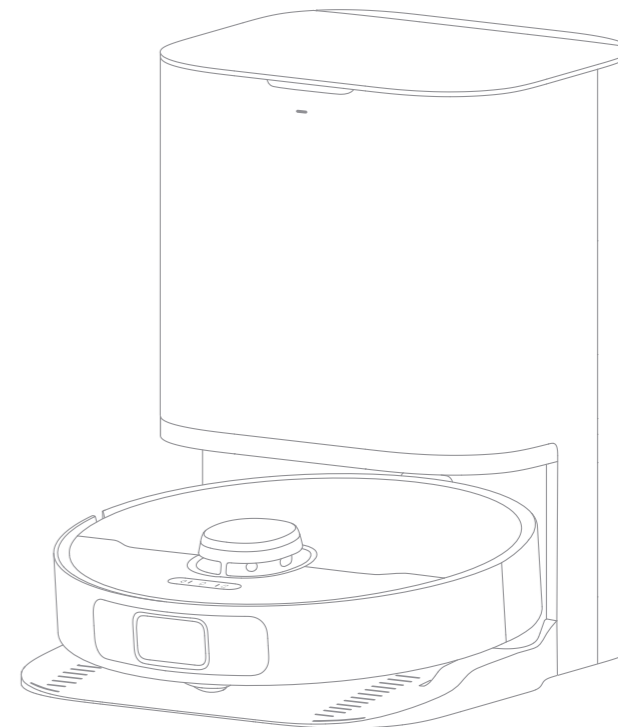
Vyrobena v Číně



RLL11GC-EU-A00
12/2022

DreameBot L10 Prime

Úklidový robot Dreame
L10 Prime
Uživatelská příručka



Obrázky v této příručce jsou pouze ilustrativní. Podívejte se prosím na skutečný výrobek.

dreame

Bezpečnostní informace

Abyste předešli úrazu elektrickým proudem, požáru nebo zranění způsobenému nesprávným používáním přístroje, přečtěte si před použitím přístroje pozorně návod k obsluze a uschovejte si jej pro budoucí použití.

Omezení používání

- Výrobek by neměly používat děti mladší 8 let nebo osoby s tělesnými, smyslovými nebo duševními nedostatky nebo s omezenými zkušenostmi či nedostatečnými znalostmi bez dozoru rodičů nebo opatrovníků, aby byla zajištěna bezpečná obsluha a předešlo se případným rizikům. Děti by neměly provádět čištění a údržbu bez dozoru.
- Zařízení lze používat pouze s dodaným napájecím zdrojem.
- Zařízení má dobíjecí baterii, kterou smí vyměňovat pouze odborníci.
- Uspořádejte čištěný prostor. Děti si s tímto výrobkem nesmí hrát. Zajistěte, aby se děti a domácí zvířata při provozu vysavače zdržovaly v bezpečné vzdálenosti od něj.
- Přístroj neinstalujte, nenabíjejte ani nepoužívejte v koupelnách nebo v okolí bazénů.
- Tento výrobek je určen pouze k čištění podlah v domácím prostředí. Nepoužívejte jej ve venkovním prostředí, na jiných površích než na podlahách nebo v komerčním či průmyslovém prostředí.
- Zkontrolujte, zda zařízení pracuje správně ve správném prostředí.

Bezpečnostní informace

Omezení používání

V opačném případě zařízení nepoužívejte.

- Pokud je kabel poškozený, musí být vyměněn za originální nebo kompletní sadu, kterou lze zakoupit u výrobce nebo v servisním středisku.
- Robot by neměl být používán v prostoru zavěšeném nad zemí bez předchozího použití ochranné bariéry.
- Neumisťujte robota vzhůru nohama. Nepoužívejte kryt laserového senzoru LDS, kryt robota ani nárazník jako rukojeť.
- Nepoužívejte robota při teplotách nad 40 °C nebo pod 0 °C, ani na podlahách s kapalinami nebo lepkavými látkami.
- Abyste předešli poškození nebo újmě způsobené taháním, před spuštěním stroje odstraňte z podlahy všechny volné předměty a odstraňte všechny kabely nebo napájecí šňůry v dráze čištění.
- Odstraňte z podlahy všechny křehké nebo malé předměty, abyste zabránili jejich poškození v případě kolize.
- Udržujte vlasy, prsty a jiné části těla mimo sací otvor robota.
- Udržujte čisticí přístroj mimo dosah dětí.
- Nepoužívejte přístroj v místnosti, kde spí kojeneček nebo dítě.

Bezpečnostní informace

Omezení používání

- Na robota nepokládejte děti, domácí zvířata ani žádné předměty, ať už je v klidu nebo v pohybu.
- Spotřebič uchovávejte mimo dosah dětí.
- Používejte pouze oficiálně schválené mycí prostředky. Nepřidávejte žádné tekutiny, jako je alkohol nebo dezinfekční prostředky.
- Nepoužívejte robota k čištění hořlavých látek. Nepoužívejte robota k čištění hořlavých nebo výbušných kapalin, korozivních plynů, neředěných kyselin nebo rozpouštědel.
- Nevysávejte tvrdé nebo ostré předměty. Nepoužívejte spotřebič k vysávání předmětů, jako jsou kameny, velké kusy papíru nebo jiné předměty, které by mohly spotřebič ucpat.
- Před čištěním a údržbou přístroj vypněte a odpojte od elektrické sítě.
- Robot ani stanice neotírejte mokrým hadříkem ani je neoplachujte žádnou tekutinou. Po vyčištění omyvatelných částí je před opětovným sestavením a použitím zcela vysušte.
- Výrobek používejte v souladu s pokyny uvedenými v uživatelské příručce. Uživatelé nesou odpovědnost za případné ztráty nebo škody vzniklé v důsledku nesprávného používání tohoto výrobku.

Bezpečnostní informace

Baterie a nabíjení

- Nepoužívejte baterie jiných výrobců ani samočisticí základnu. Používejte pouze s napájecí jednotkou RCWC1.
- Nepokoušejte se sami rozebírat, opravovat nebo upravovat baterii nebo nabíjecí stanici.
- Neumisťujte nabíjecí stanici do blízkosti zdrojů tepla.
- K otírání nebo čištění nabíjecích kontaktů nabíjecí stanice nepoužívejte mokrý hadřík nebo mokré ruce.
- Staré baterie řádně zlikvidujte. Nepotřebné baterie odevzdejte do příslušných recyklačních zařízení.
- Pokud je napájecí kabel poškozený nebo zlomený, okamžitě jej přestaňte používat a obraťte se na servisní středisko.
- Při přepravě dbejte na to, aby byl robot vypnutý a pokud možno v původním obalu.
- Pokud robot nebudete delší dobu používat, nabijte jej do plna, poté jej vypněte a uložte na chladném a suchém místě. Robota nabíjejte alespoň jednou za 3 měsíce, aby nedošlo k nadměrnému vybití baterie.
- Lithium-iontová baterie obsahuje látky nebezpečné pro životní prostředí. Před likvidací robotického vysavače nejprve vyjměte baterii a poté ji zlikvidujte nebo recyklujte v souladu s místními zákony a předpisy země nebo regionu, kde se používá.

Bezpečnostní informace

Baterie a nabíjení

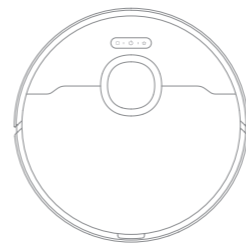
- Při vyjímání baterie z výrobku se ujistěte, že je výrobek odpojen od sítě.
- 1) Odšroubujte šroub na spodní straně přístroje a poté sejměte kryt.
- 2) Odpojte konektor baterie a poté baterii vyjměte. Nepoškozujte pouzdro baterie, abyste předešli riziku zranění.
- 3) Odevzdejte baterii odborné recyklační firmě.

Důležité bezpečnostní informace

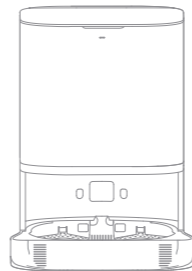
- Laserový senzor tohoto výrobku splňuje požadavky normy IEC 60825-1:2014 pro bezpečnost laserových výrobků třídy 1. Během provozu se vyhněte přímému kontaktu očí s laserovým senzorem.

Přehled produktů

Obsah balení



Robot

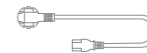


Nabíjecí stanice

Ostatní příslušenství



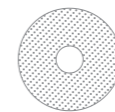
Boční kartáč



Napájecí kabel



Návod k obsluze



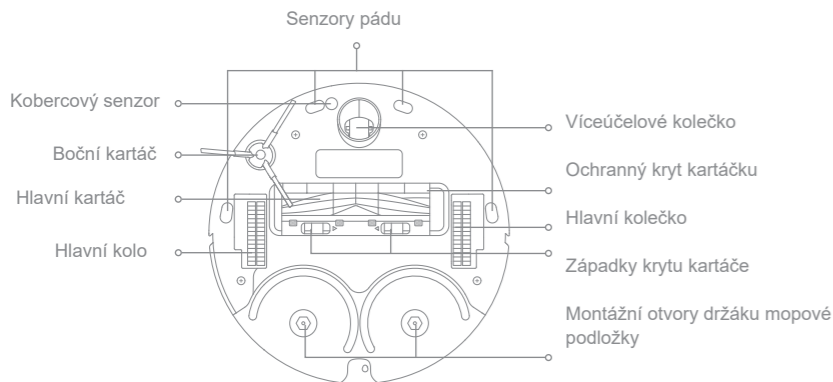
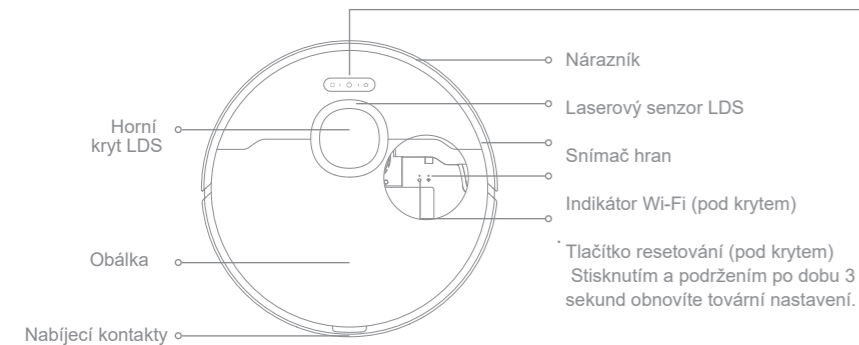
Podložka pod mop × 2
(předinstalovaný)



Držák na mop × 2

Přehled produktů

Robot

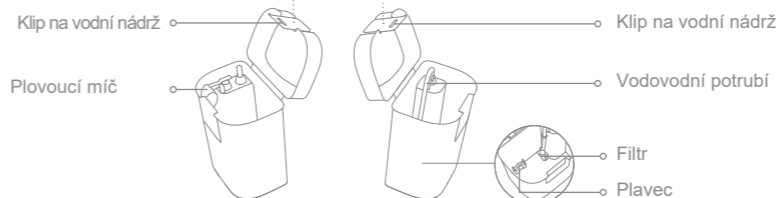
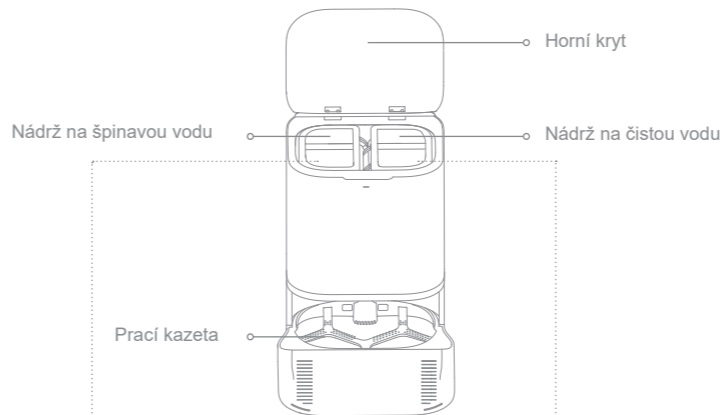


- Tlačítko bodového čištění**
- Krátkým stisknutím spustíte bodové čištění
- Tlačítko napájení/čištění**
- Stisknutím a podržením na 3 sekundy zapnete a vypnete.
 - Krátkým stisknutím aktivujete čištění po spuštění robota.
- Tlačítko nabíjecí stanice**
- - Krátkým stisknutím odešlete robota zpět do nabíjecí stanice.
 - - Stisknutím a podržením po dobu 3 sekund deaktivujete rodičovský zámek.
- Indikátor stavu**
- Bílé světlo: Probíhá čištění nebo čištění je dokončeno.
 - Rychlé oranžové světlo: Chyba
 - Trvalá oranžová kontrolka: Nízký stav nabití nebo pauza

Poznámka: Stisknutím libovolného tlačítka pozastavíte robota při čištění nebo při návratu k nabíjení.

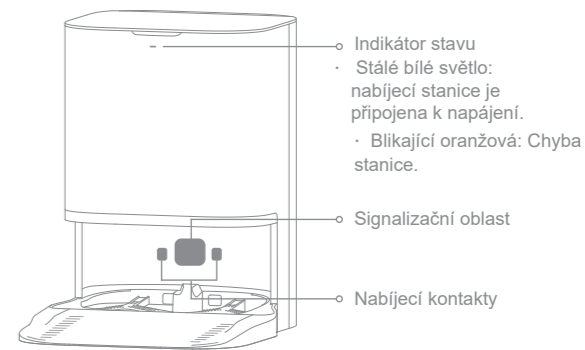
Přehled produktů

Nabíjecí stanice



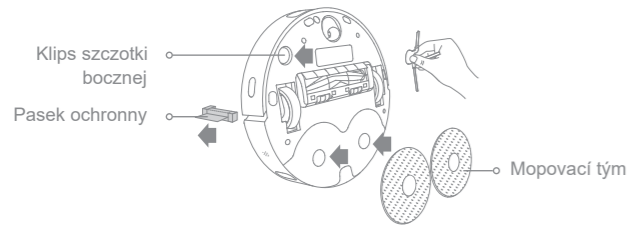
Nádrž na špinavou vodu

Nádrž na čistou vodu



Před použitím

1. Odstraňte ochranné nálepky a namontujte příslušenství

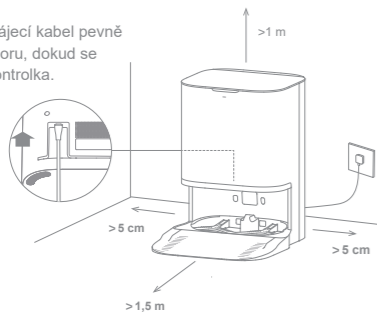


Poznámka: Nasadte boční kartáček, dokud nezapadne na své místo.

2. Nastavte nabíjecí stanici

Umieść stację w możliwie najbardziej otwartym miejscu z dobrym sygnałem WiFi. Włóż przewód zasilający do stacji i podłącz go do gniazdka.


Zatlačte napájecí kabel pevně směrem nahoru, dokud se nerozsvítí kontrolka.



Pozor:

- Ujistěte se, že oblast signálu neblokují žádné předměty.
- Abyste zabránili vzniku skvrn od vody na dřevěných podlahách nebo koberecích, doporučujeme stanici umístit na dlažbu nebo mramorovou podlahu.

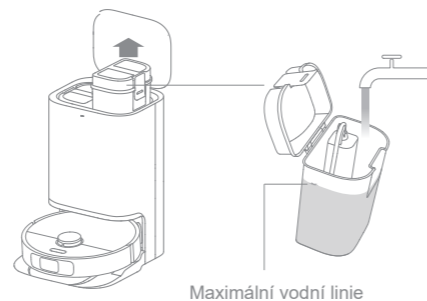
3. Umístěte robota

Stiskněte a podržte tlačítko  na robotu po dobu 3 sekund, aby se zapnul. Umístěte robota na nabíjecí stanici tak, aby sestava mopu směřovala k čistící kazetě. Poté uslyšíte hlasové oznámení, když se robot úspěšně připojí k nabíjecí stanici a začne se nabíjet.

Poznámka: Před prvním použitím robota doporučujeme robota plně nabít. Pokud se robot po vybití baterie nedá zapnout, připojte robota k nabíjecí stanici ručně, abyste jej nabili.

4. Přidejte vodu do nádrže na čistou vodu

Vyjměte nádrž na čistou vodu ze základny a naplňte ji čistou vodou až po rysku označující maximální množství vody. Poté nádržku nasadte zpět do základny.



Pozor:

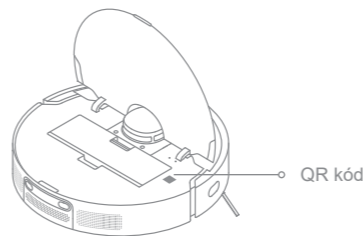
- Nenaplňujte nádrž horkou vodou, jinak by mohlo dojít k deformaci nádrže na čistou vodu.
- Nepřidávejte žádné jiné kapaliny než oficiálně schválený čistící prostředek, abyste zabránili závadám v nabíjecí stanici.

Připojení k Dreamehome


Tento produkt spolupracuje s aplikací Dreamehome, pomocí které lze jednotku ovládat.

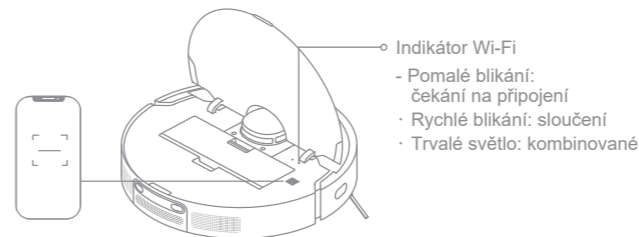
1. Stáhněte si aplikaci Dreamehome

Naskenujte QR kód na robotovi nebo vyhledejte "Dreamehome" v obchodě s aplikacemi a stáhněte a nainstalujte aplikaci podle potřeby.



2. Přidejte své zařízení



Otevřete aplikaci Dreamehome, klikněte na "+"  " v pravém horním rohu a znovu naskenujte výše uvedený QR kód pro přidání zařízení "DreameBot L10 Prime". Podle pokynů dokončete připojení k síti Wi-Fi.



Pozor:

- Podporována je pouze Wi-Fi 2,4 GHz.
- Probíhá aktualizace softwaru aplikace. Skutečné operace se mohou lišit od operací uvedených v této příručce. Postupujte podle pokynů založených na nejnovější verzi aplikace.

3. Resetování připojení Wi-Fi

Otevřete horní kryt vysavače, abyste viděli indikátor Wi-Fi. Poté stiskněte současně tlačítka  a  a držte je stisknutá, dokud neuslyšíte hlasovou výzvu o čekání na konfiguraci sítě. Jakmile začne indikátor Wi-Fi pomalu blikat, znamená to, že připojení bylo úspěšně obnoveno. Poznámka: Pokud se telefon k vysavači nepřipojí, resetujte síť Wi-Fi a přidejte zařízení znovu.

Použijte

Rychlé mapování

Po prvním nastavení sítě postupujte podle následujících pokynů.

v aplikaci rychle vytvoříte mapu a robot začne mapovat bez čištění. Proces mapování bude dokončen, jakmile se robot vrátí do stanice, a mapa se automaticky uloží.

Zapnutí/vypnutí

Stisknutím a podržením tlačítka ⏻ po dobu 3 sekund robota zapnete, indikátor napájení bude svítit trvale. Umístěte robota na základnu a robot se automaticky zapne a začne se nabíjet. Chcete-li robota vypnout, odsuňte jej od základny a stiskněte a podržte tlačítko ⏻ po dobu 3 sekund.

Pauza / Spánek

Když robot běží, stisknutím libovolného tlačítka jej pozastavíte.

Pokud byl robot pozastavený déle než 10 minut, automaticky přejde do režimu spánku a indikátory napájení a nabíjení přestanou blikat. Stisknutím libovolného tlačítka na robotovi nebo základně nebo kliknutím v aplikaci robota probudíte.

Upozornění: V případě, že se robot nachází v nebezpečném prostředí, je možné jej použít k ovládání, např:

- Vysavač se automaticky vypne po 12 hodinách v pohotovostním režimu.
- Pokud robot pozastavíte a položíte na nabíjecí stanici, aktuální proces úklidu se dokončí.

Režim Nerušit

Pokud je nastaven režim Nerušit, robot nebude moci pokračovat v úklidu a indikátor napájení zhasne. Režim Nerušit

je ve výchozím nastavení vypnut. Pomocí aplikace můžete režim Nerušit povolit nebo změnit dobu jeho trvání. Ve výchozím nastavení je doba režimu Nerušit 22:00-8:00.

Uwaga:

- Během doby režimu Nerušit budou nadále prováděny naplánované úklidové úlohy.
- Po uplynutí doby Nerušit bude robot pokračovat v úklidu tam, kde skončil.

Bodové čištění

Když je robot v pohotovostním režimu, krátkým stisknutím tlačítka ⏻ aktivujete režim bodového čištění. V tomto režimu robot vyčistí kolem sebe čtvercovou oblast o rozměrech 1,5 × 1,5 metru a po dokončení bodového čištění se vrátí do výchozího bodu.

Restartování robota

Pokud robot přestane reagovat nebo jej nelze vypnout, stiskněte a podržte tlačítko ⏻ po dobu 10 sekund a vypněte jej ručně. Poté stiskněte a podržte tlačítko ⏻ po dobu 3 sekund, abyste robota zapnuli.

Použijte

Zametání a vytírání

Poznámka: Při prvním použití sestavy mopu robot ve výchozím nastavení provede zametání a vytírání.

1. Začněte zametat a vytírat

Stiskněte tlačítko ⏻ na robotovi nebo použijte aplikaci pro spuštění robota. Robot naplánuje optimální trasu úklidu a provede úkol na základě vytvořené mapy.

Pozor:
- Než robot začne vytírat, vyčistí se podložky mopu, počkejte prosím.
- Během provozu robota nepřemísťujte základní stanici, nádrž na čistou vodu, nádrž na špinavou vodu ani mopovací podložku.

2. Návrat k praní podložek pod mop v polovině úklidu

Během mopování se robot automaticky vrátí do nabíjecí stanice, aby vyčistil mopovací podložky tak často, jak je uvedeno v aplikaci.

3. Čisticí podložky pod mop

Poté, co robot dokončí úklid a vrátí se do nabijecí stanice k dobití, stanice automaticky vyčistí mopové podložky.

4. Čištění nádrže na špinavou vodu

Po dokončení úkolu robotem je třeba nádrž na špinavou vodu vyčistit, aby se zabránilo nepříjemnému zápachu.

Vysávání

Chcete-li používat pouze funkci vysávání, vyberte možnost "Vysávání".

v aplikaci. Robot před zametáním automaticky zvedne sestavu mopu. Sestavu mopu je také možné sejmout, v takovém případě se robot přepne do režimu zametání.

Poznámka: Aby se robot mohl po úklidu snadno vrátit do nabíjecí stanice, doporučujeme, aby robot startoval z nabíjecí stanice a aby se během provádění úklidu s ní nehýbal.

Údržba

Díly

Aby byl robot v dobrém stavu, doporučujeme provádět běžnou údržbu podle níže uvedené tabulky.

Část	Frekvence údržby	Četnost výměny	
Nádrž na špinavou vodu	Po každém použití	/	
Nádoba na prach	V případě potřeby vyčistíte		
Nádrž na čistou vodu	Každé 2 týdny	Každých 3 až 6 měsíců	
Hlavní kartáč			Každých 6 až 12 měsíců
Filtr prachové nádoby			
Boční kartáč			
Podložka pod mop	/	Každé 1 až 3 měsíce	

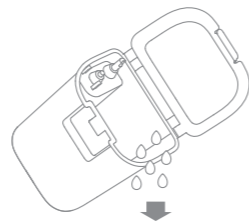
Pozor:

- Četnost výměny závisí na způsobu používání robota. Za zvláštních okolností by měly být díly vyměněny.

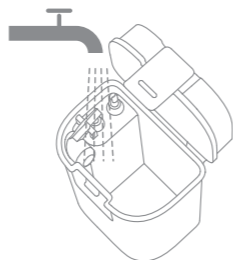
- Pro více informací můžete otevřít aplikaci Dreamehome, klepnout na "Další akce" v dolní části stránky zařízení a poté klepnout na "🔧" > "Nápověda" pro více informací (Probíhá aktualizace softwaru aplikace. Skutečné činnosti se mohou lišit od činností uvedených v této příručce).

Nádrž na špinavou vodu

1. Vyjměte nádrž na špinavou vodu, otevřete její víko a vylijte špinavou vodu..



2. Použitou nádržku na vodu vypláchněte čistou vodou a pomocí vhodného nástroje očistěte její vnitřní stěnu.



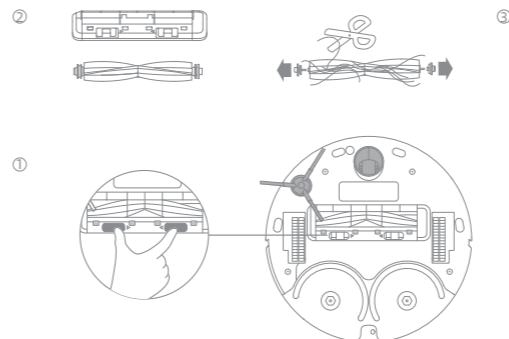
Poznámka: Plováková koule v nádrži na špinavou vodu je pohyblivá část. Při čištění na ni nevyvíjejte příliš velkou sílu, abyste ji nepoškodili.

Údržba

Hlavní kartáč, boční kartáč a víceúčelové kolečko

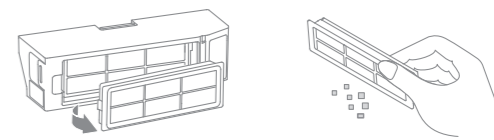
1. Stisknutím západek krytu kartáče směrem dovnitř sejměte kryt kartáče a vyjměte kartáč z robota.
2. Vytáhněte kryty kartáčů podle obrázku. Pomocí vhodného přípravku odstraňte vlasy zapletené do kartáče.

3. Vyjměte a vyčistěte boční kartáček.
4. Pomocí nástroje, například malého šroubováku, oddělte osu od pneumatiky univerzálního kola. Nepoužívejte nadměrnou sílu.
5. Univerzální kolo opláchněte pod tekoucí vodou a po jeho úplném vysušení jej znovu namontujte.



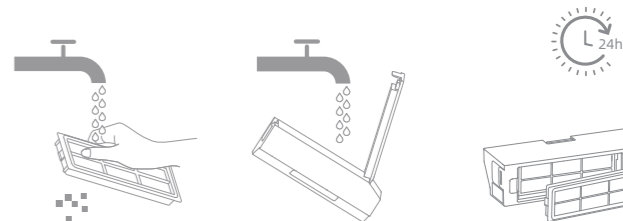
Filtr

1. Vyjměte filtr a lehce na něj poklepejte.



Poznámka: Nepokoušejte se čistit filtr kartáčem, prstem nebo ostrými předměty, aby nedošlo k jeho poškození.

2. Nádobu na prach a filtr vypláchněte vodou a před opětovnou montáží je zcela vysušte.



Pozor:

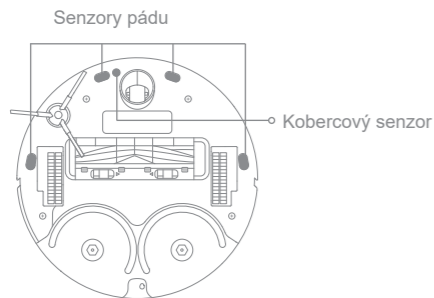
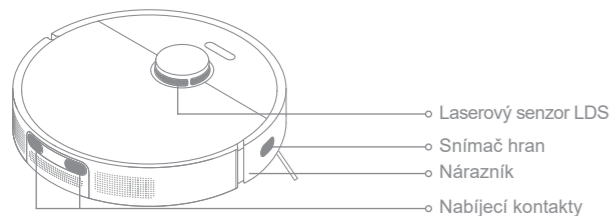
- Nádobu na prach a filtr oplachujte pouze tekoucí vodou. Nepoužívejte žádné čisticí prostředky.

- Nádobu na prach a filtr znovu použijte až po jejich úplném vysušení.

Údržba

Senzory robota a nabíjecí kontakty

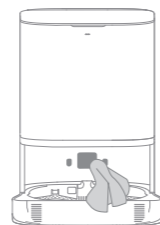
Otřete senzory a nabíjecí kontakty robota měkkým, suchým hadříkem:



Poznámka: Mokrý hadřík může poškodit citlivé součásti robota a nabíjecí stanice. K čištění používejte suchý hadřík.

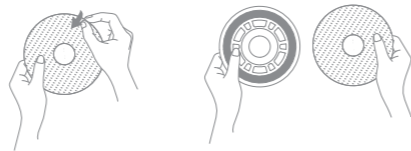
Nabíjecí kontakty

Nabíjecí kontakty a signalizační plochu nabíjecí stanice očistěte měkkým suchým hadříkem.



Podložka pod mop

Pro výměnu vyjměte podložku mopu z držáku podložky mopu.



Baterie

Robot obsahuje vysoce výkonnou lithium-iontovou baterii. Při každodenním používání dbejte na to, aby byla baterie dobře nabitá, a udržujte tak její optimální výkon. Pokud robot delší dobu nepoužíváte, vypněte jej a uložte. Abyste zabránili nadměrnému vybití, nabíjejte robota alespoň jednou za tři měsíce.

Řešení problémů

Problém	Řešení
Robot se nezapne.	<ul style="list-style-type: none">- Úroveň nabití je nízká. Nabijte robota na základně a zkuste to znovu.- Teplota baterie je příliš nízká nebo příliš vysoká. Doporučujeme používat přístroj při teplotě mezi 32 °F (0 °C) a 104 °F (40 °C).
Robot se nenabíjí.	<ul style="list-style-type: none">- Nabíjecí stanice není připojena k napájení. Zkontrolujte, zda jsou oba konce napájecího kabelu řádně připojeny.- Kontakty mezi nabíjecími kontakty na stanici a robotem jsou špatně seřizené. Vyčistěte nabíjecí kontakty.- Zkontrolujte, zda se na konektoru robota nenachází cizí těleso. Pokud tam je, odstraňte ho.
Robot se nepřipojí k síti Wi-Fi.	<ul style="list-style-type: none">- Heslo sítě Wi-Fi je nesprávné. Zkontrolujte, zda je heslo použité pro připojení k síti Wi-Fi správné.- Robot nepodporuje připojení Wi-Fi v pásmu 5 GHz. Zkontrolujte, zda je robot připojen k připojení Wi-Fi 2,4 GHz.- Signál Wi-Fi je slabý. Ujistěte se, že se robot nachází v oblasti s dobrým pokrytím sítě Wi-Fi.- Robot nemusí být připraven ke konfiguraci. Vypněte a znovu zapněte aplikaci a zkuste to znovu podle pokynů.
Robot nemůže najít základní stanici a vrátit se do ní.	<ul style="list-style-type: none">- Nabíjecí stanice je odpojená nebo byla přemístěna, když na ní robot nebyl.- V okolí stanice je příliš mnoho překážek. Umístěte stanici na prostornější místo. Přemístění robota může způsobit změnu polohy, a pokud se změna polohy nezdaří, robot se znovu namapuje. Pokud je robot příliš daleko od stanice, nemusí se k ní automaticky vrátit. V takovém případě bude nutné robota na stanici umístit ručně.- Otřete signalizační plochu na nabíjecí stanici, abyste odstranili prach nebo nečistoty.
Robot se nevypíná.	<ul style="list-style-type: none">- Robota nelze během nabíjení vypnout. Doporučujeme robota přemístit z nabíjecí stanice a poté jej vypnout stisknutím a podržením tlačítka napájení po dobu tří sekund.- Pokud robota nelze vypnout provedením kroku 1, stiskněte a podržte tlačítko po dobu 10 sekund, abyste robota násilně vypnuli. Pokud problém přetrvává, obraťte se na servis.

Řešení problémů

Problém	Řešení
Robot se načítá pomalu.	<ul style="list-style-type: none">· Pokud je baterie slabá, trvá plné nabití robota přibližně šest hodin.· Pokud robot pracuje při teplotách mimo stanovený rozsah, rychlost nabíjení se automaticky sníží, aby se prodloužila životnost baterie.· Nabíjecí kontakty na robotu a na základně mohou být znečištěné. Otřete je suchým hadříkem.
Robot vydává podivné zvuky.	<ul style="list-style-type: none">· Zkontrolujte, zda není filtr prachové nádoby ucpaný. Pokud ano, vyčistěte jej nebo vyměňte.· V gumovém kartáči na více povrchů nebo v nádobě na prach může být tvrdý předmět. Zkontrolujte jej a odstraňte.- Cizí těleso se zamotalo do hlavního nebo bočního kartáče. Zkontrolujte a odstraňte cizí předměty.- Přepněte režim sání na Standardní nebo Tichý.
Robot se nepohybuje po po určené trase.	<ul style="list-style-type: none">· Przed użyciem robota należy wyczyścić przedmioty takie jak przewody zasilające i kable.· Praca na mokrych powierzchniach spowoduje poślizg głównego koła. Zaleca się sprawdzenie mokrych powierzchni przed użyciem robota.
Robot obchází uklízené místnosti.	<ul style="list-style-type: none">- Ujistěte se, že jsou dveře do čištěné místnosti otevřené.- Zkontrolujte, zda je u dveří do místnosti práh vyšší než 2 cm. Robot nesmí překračovat vysoké prahy nebo schody.- Plocha před uklízenou místností je mokrá a kluzká, což způsobuje, že robot klouže a nepracuje správně. Před použitím robota se doporučuje podlahu vysušit.
Hladina vody v mycí základně je nesprávná.	<ul style="list-style-type: none">- Zkontrolujte, zda těsnění nádrže na špinavou vodu není uvolněné nebo nesprávně nasazené. V takovém případě jej ručně přenastavte.- Jemně zatlačte na nádržku na špinavou vodu, abyste se ujistili, že je správně nasazena.- Vyjměte mycí základnu a zkontrolujte, zda není ucpaný odtok špinavé vody, a případně jej vyčistěte.- Zkontrolujte mycí prostředek. Nepřidávejte žádné jiné než oficiálně schválené čisticí prostředky.- Pokud problém přetrvává, obraťte se na servisní oddělení.

Chcete-li získat další informace, můžete otevřít aplikaci Dreamehome, klepnout na položku "Další akce" v dolní části stránky zařízení a poté klepnout na položky " " > "Nápověda", kde najdete další podrobnosti. (Probíhá aktualizace softwaru aplikace. Skutečné akce se mohou lišit od akcí uvedených v této příručce).

Webové stránky: V případě potřeby můžete využít i další webové stránky, např:
<https://global.dreameotech.com>

Technické údaje

Model	RLL11GC
Doba nabíjení	Přibližně 6 hodin
Jmenovité napětí	14.4 V ---
Jmenovitý výkon	60 W
Frekvence operací	2400-2483,5 MHz
Maximální výstupní výkon	<20 dBm

Nabíjecí stanice

Model	RCWC1
Vstup	100-240 V~ 50-60 Hz
Výstup	20 V --- 1 A
Jmenovitý výkon	30 W

Za normálních podmínek používání by se toto zařízení mělo nacházet ve vzdálenosti do 20 cm od antény a těla uživatele.

Ochrana životního prostředí



Elektronický odpad označený v souladu se směrnicí Evropské unie nesmí být ukládán společně s ostatním komunálním odpadem. Podléhá oddělenému sběru a recyklaci na určených místech. Tím, že zajistíte jeho správnou likvidaci, předejete možným negativním důsledkům pro životní prostředí a lidské zdraví. Systém sběru použitého zařízení je v souladu s místními předpisy o ochraně životního prostředí pro likvidaci odpadu. Podrobné informace k tomuto tématu získáte na obecním úřadě, ve zpracovatelském závodě nebo v obchodě, kde byl výrobek zakoupen. Výrobek splňuje požadavky tzv. směrnic nového přístupu Evropské unie (EU) v oblasti bezpečnosti, zdraví a životního prostředí, které specifikují nebezpečí, jež by měla být zjištěna a odstraněna.



Tento dokument je překladem originálního návodu k použití vydaného výrobcem.

Výrobek musí pravidelně udržovat (čistit) sám uživatel nebo specializované servisní středisko na náklady uživatele. Pokud v návodu k obsluze nejsou uvedeny informace o nutné cyklické údržbě nebo servisních úkonech, je třeba pravidelně, nejméně jednou týdně, vyhodnocovat odchylku fyzického stavu výrobku od fyzicky nového výrobku. Pokud je zjištěna nebo nalezena jakákoli odchylka, musí být neprodleně provedena údržba (čištění) nebo servisní opatření. Nebude-li provedena řádná údržba (čištění) a nebude-li reagováno na zjištěný odlišný stav, může dojít k trvalému poškození výrobku. Garant neodpovídá za škody vzniklé v důsledku nedbalosti.

Pro akumulátory LI-ION

Spotřebič je vybaven LI ION (lithium-iontovým) akumulátorem, který v důsledku své finanční a chemické struktury časem a používáním stárne. Výrobce udává maximální dobu provozu přístroje v laboratorních podmínkách, kdy existují optimální provozní podmínky pro přístroj a samotný akumulátor je nový a plně nabitý. Provozní doba se může ve skutečnosti lišit od doby deklarované v nabídce a nejedná se o vadu zařízení, ale o vlastnost výrobku. Pro zachování maximální životnosti baterie se nedoporučuje vybití baterii na méně než 3,18 V nebo 15 % celkové kapacity. Nižší hodnoty, například 2,5 V pro článek, jej trvale poškodí a na to se nevztahuje záruka. Pokud baterii nebo celé zařízení nepoužíváte déle než jeden měsíc, nabijte baterii na 50 % a každé dva měsíce pravidelně kontrolujte úroveň nabití. Akumulátor a zařízení skladujte na suchém místě, mimo dosah slunce a negativních teplot.

Pro baterie LIPO

Zařízení je vybaveno baterií LI PO (lithium-polymer), která vzhledem ke své finální a chemické struktuře časem a používáním stárne. Výrobce udává maximální dobu provozu zařízení v laboratorních podmínkách, kdy existují optimální provozní podmínky pro zařízení a samotná baterie je nová a plně nabitá. Provozní doba se může ve skutečnosti lišit od doby deklarované v nabídce a nejedná se o vadu zařízení, ale o vlastnost výrobku. Pro zachování maximální životnosti baterie se nedoporučuje vybití baterii pod 3,5 V nebo 5 % celkové kapacity. Nižší hodnoty, například 3,2 V pro článek, jej trvale poškodí a na to se nevztahuje záruka. Pokud baterii nebo celé zařízení nepoužíváte déle než jeden měsíc, nabijte baterii na 50 % a každé dva měsíce pravidelně kontrolujte úroveň jejího nabití. Akumulátor a zařízení skladujte na suchém místě, mimo dosah slunce a negativních teplot.

Záruka

Při změnách a/nebo modifikacích výrobku zanikne záruka. Při nesprávném používání tohoto výrobku výrobce nenese odpovědnost za vzniklé škody.

Likvidace

- Likvidaci tohoto produktu provádějte v příslušné sběrně. Nevyhazujte tento výrobek s komunálním odpadem.
- Pro více informací se obraťte na prodejce nebo místní orgány odpovědné za nakládání s odpady.

Dokumentace

Tento produkt byl vyroben a je dodáván v souladu se všemi příslušnými nařízeními a směrnicemi platnými ve všech členských státech Evropské Unie. Splňuje také veškeré relevantní specifikace a předpisy v zemi prodeje. Oficiální dokumentaci lze získat na vyžádání. Oficiální dokumentace zahrnuje také (avšak nejenom) Prohlášení o shodě, Bezpečnostní technické listy materiálu a správu o testování produktu.

Vyloučení zodpovědnosti

Design a specifikace výrobku mohou být změněny bez předchozího upozornění. Všechna loga a obchodní názvy jsou registrované obchodní značky příslušných vlastníků a jsou chráněny zákonem.