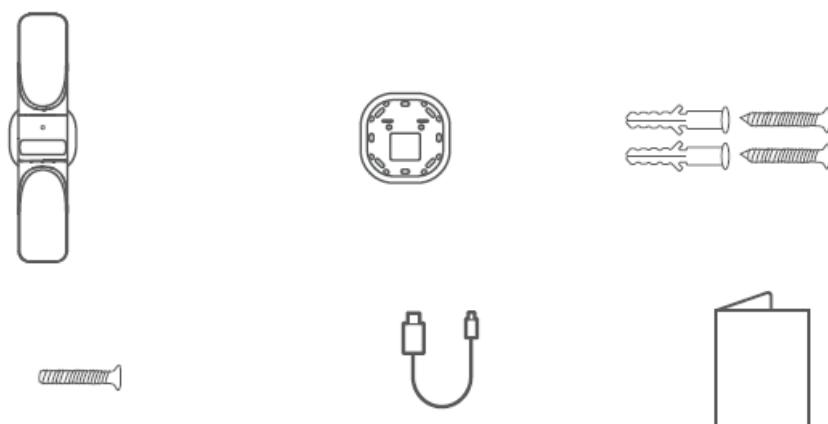


# **NÁSTĚNNÉ SVĚTLO S BEZPEČNOSTNÍ KAMEROU EUFY S100**

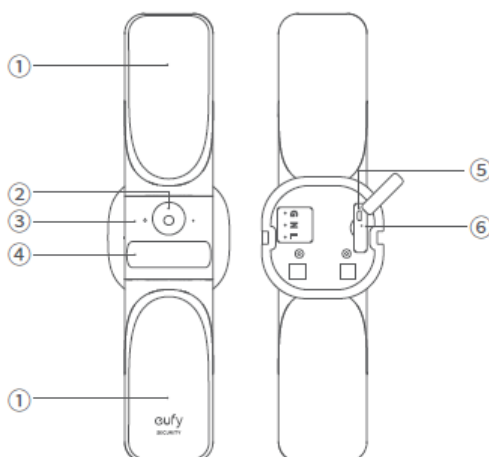
## **Návod k použití**

## Co je součástí balení



- Nástěnné světlo s kamerou S100
- Montážní destička
- Balíček šroubů pro montáž destičky
- Šroub k přichycení kamery
- USB kabel
- Návod k obsluze

## Popis

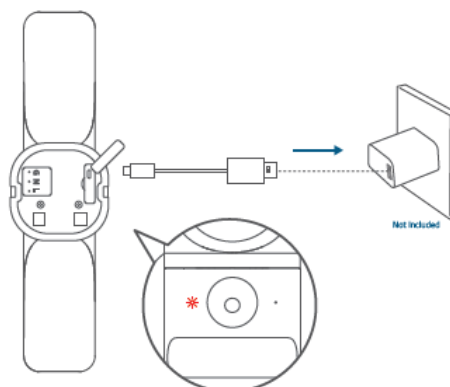


- ① Světlo
- ② Objektiv kamery
- ③ Stavová LED dioda
- ④ Senzor pohybu
- ⑤ Port Micro-USB
- ⑥ Otvor pro resetování

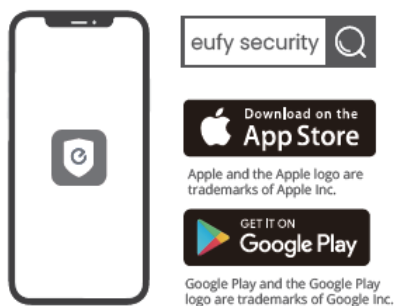
## Nastavení systému

1. Otevřete kryt portu USB na zadní straně zařízení a připojte jej k napájení pomocí dodaného kabelu. Když je zařízení připraveno k nastavení, stavový indikátor se zobrazí červeně.

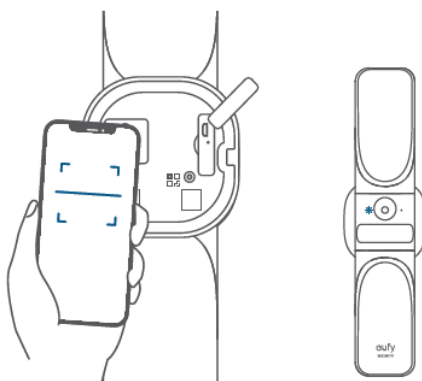
Hlavní kontrolky nebudou fungovat, pokud je zařízení napájeno přes port USB.



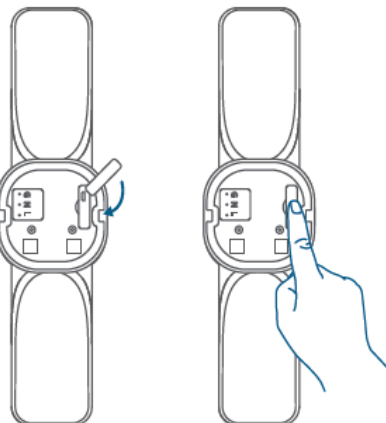
2. Stáhněte a nainstalujte aplikaci eufy Security a poté nastavte účet.



3. Naskenujte QR kód na zadní straně zařízení nebo v příručce Rychlý start a poté podle pokynů na obrazovce dokončete nastavení.



4. Odpojte zařízení od napájení a zavřete kryt portu USB, poté zajistěte gumové zástrčky.

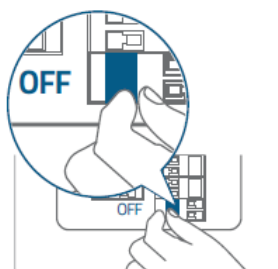


## INSTALACE

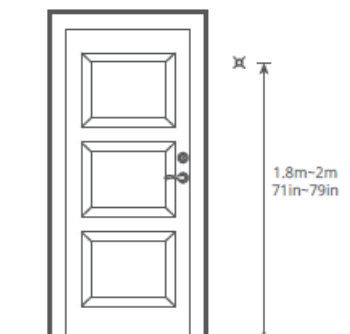


Abyste předešli riziku úrazu elektrickým proudem, zranění nebo smrti, buďte při práci s elektřinou vždy opatrní. Pokud vám práce s elektrickým vedením není příjemná, najměte si profesionálního elektrikáře.

1. Vypněte jistič elektrického obvodu vaší domácnosti. Zapněte a vypněte světla, abyste zkontrolovali, zda je elektřina ve vaší domácnosti správně vypnutá.



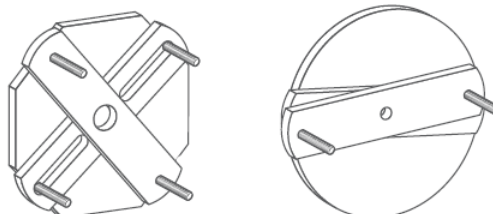
2. Vyberte a označte místo instalace na rovné části stěny.



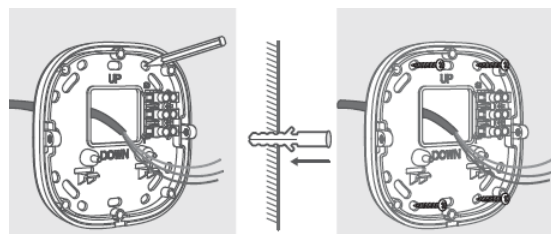
Pro dosažení co nejlepšího účinku detekce pohybu:

- Ujistěte se, že je zařízení umístěno na rovném povrchu a že je instalováno rovnoběžně se stěnou. Zařízení neinstalujte s náklonem nahoru nebo dolů.
- Zařízení instalujte ve výšce 1,8 m až 2 m nad úrovní terénu oblasti detekce pohybu. Zařízení neinstalujte výše než 2,2 m nad zemí.

3. Pokud se na zařízení nachází držák z předchozího světla, před pokračováním jej odstraňte.



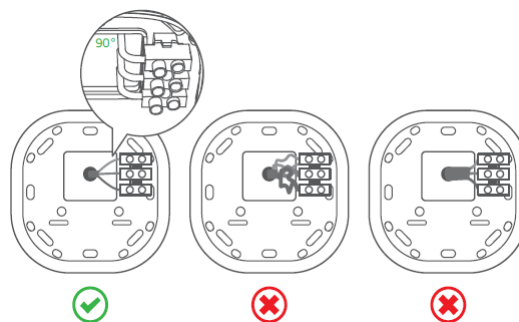
4. Přišroubujte montážní destičku na stěnu.



- Na dřevěných stěnách otvory předvrtávat nemusíte. K upevnění montážní destičky na stěnu použijte dodané šrouby.
- U stěn z tvrdých materiálů, jako je štuk, cihla nebo beton, předvrtejte otvory na požadovaných místech, vložte dodané kotvy a poté pomocí dodaných šroubů připevněte montážní destičku ke stěně.

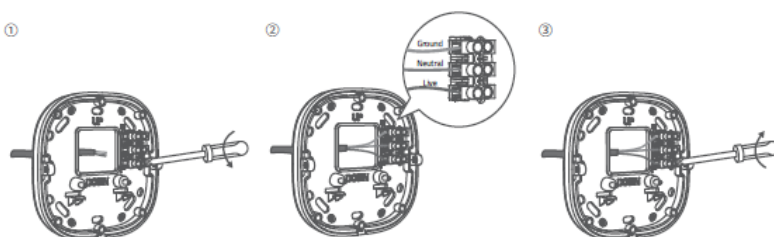
5. Abyste se vyhnuli potížím při montáži zařízení na montážní destičku:

- Ujistěte se, že dráty nejsou příliš silné.
- Snažte se ohnout dráty pod úhlem 90°.

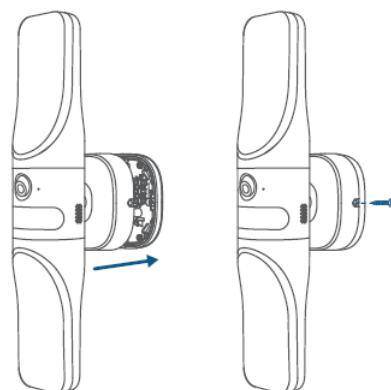


6. Uvolněte šrouby vodičů, vložte nulový (modrý), zemnicí (zelený/žlutý) a živý vodič (hnědý) do konektorů a poté šrouby vodičů utáhněte, abyste vodiče důkladně zajistili.

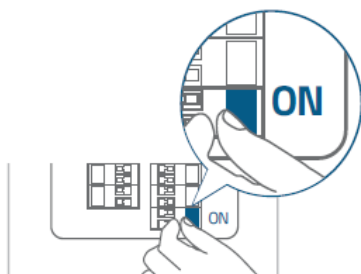
Pozn.: Barvy vodičů se liší v závislosti na regionu.



7. Namontujte zařízení na montážní destičku a poté jej zajistěte jedním šroubem na každé straně.

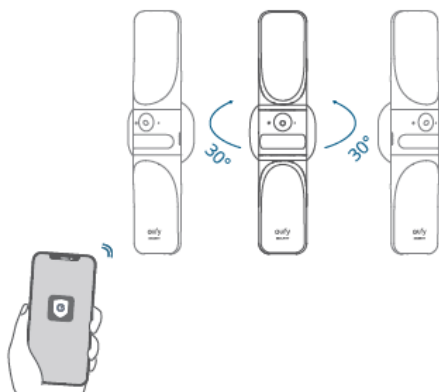


8. Zapněte jistič obvodu vašeho domu.

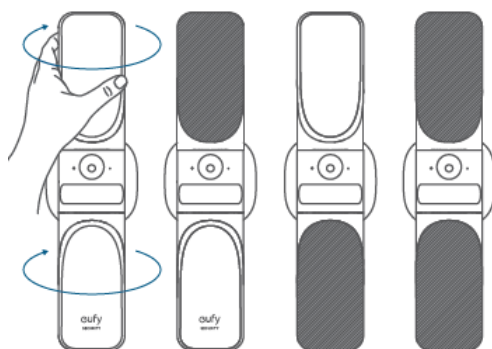


## NASTAVENÍ ÚHLŮ

1. Otáčejte zařízením a zároveň kontrolujte živý přenos z aplikace eufy Security, dokud se vám nezobrazí požadovaný pohled.



2. Otáčejte světlem, abyste našli nejlepší úhel pro osvětlení prostoru.



Váš výrobek je navržen a vyroben z vysoce kvalitních materiálů a komponentů, které lze recyklovat a znovu použít.

Tento symbol znamená, že výrobek nesmí být vyhozen jako domovní odpad a měl by být předán do příslušného sběrného zařízení k recyklaci. Správná likvidace a recyklace pomáhá chránit přírodní zdroje, lidské zdraví a životní prostředí. Další informace o likvidaci a recyklaci tohoto výrobku získáte na místním obecním úřadě, u likvidační služby nebo v obchodě, kde jste tento výrobek zakoupili.

#### **DISTRIBUCE ČESKÁ REPUBLIKA**

**Praha Music Center, s.r.o.**

Ocelářská 937/39

190 00 Praha 9

Zelená linka (volání zdarma) tel. 800 876 066

<http://www.pmc.cz>

#### **ZÁRUČNÍ A POZÁRUČNÍ SERVIS PMC**

**Praha Music Center, s.r.o.**

Rakovnická 2665

440 01 Louny

Tel.: +420226011197

Email.: [servis@pmc.cz](mailto:servis@pmc.cz)