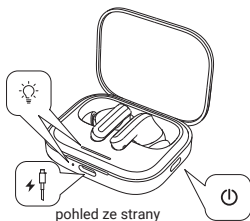


Redmi Buds 5 Uživatelská příručka

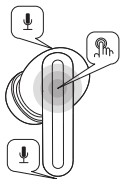


Přehled o produktu

Před použitím si pečlivě přečtěte tuto příručku a uschovejte si ji pro budoucí použití.

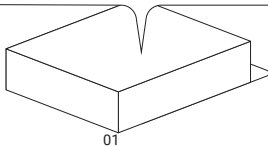


pohled ze strany

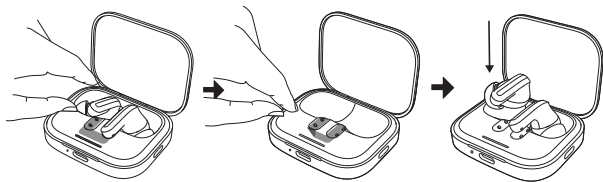


Dotyková plocha se nachází v horní části sluchátka (jak je znázorněno na obrázku).

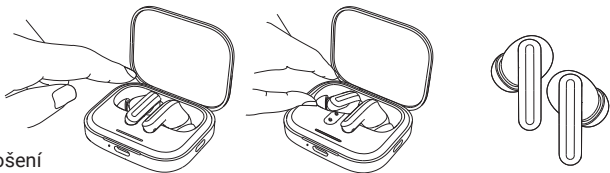
Obsah balení



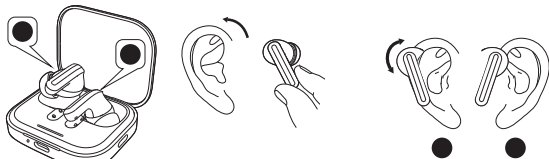
První použití



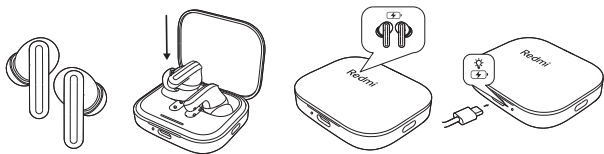
Vydejte sluchátka



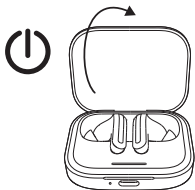
Nošení



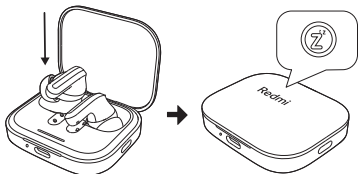
Nabíjení



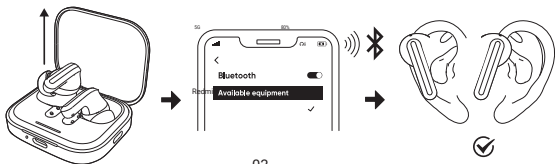
Zapnutí



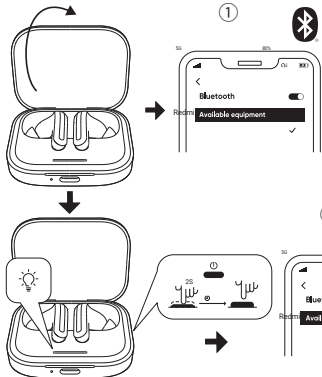
Vypnutí



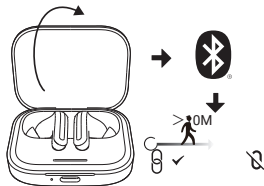
První připojení



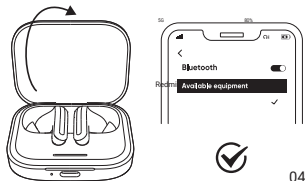
Připojení ke dvěma zařízením



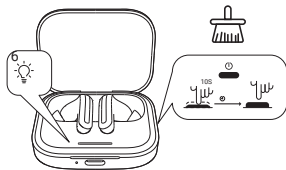
Odpojení



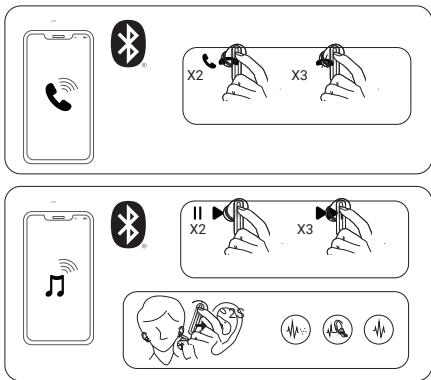
Automatické připojení



Obnova továrního nastavení



Přehled funkcí



Propojení s aplikací

1. Naskenováním QR kódu stáhněte a nainstalujte aplikaci Xiaomi Earbuds a získáte přístup k dalším funkcím.
2. Podle pokynů v aplikaci připojte sluchátka.



Poznámka: Během připojování se ujistěte, že máte ve svém smartphonu povolenou funkci Bluetooth.

Vložte sluchátka do nabíjecího pouzdra, otevřete víko a ujistěte se, že je smartphone v blízkosti pouzdra.

Specifikace

Název: Bezdrátová sluchátka

Model: M2316E1

Frekvenční pásmo: 2 402 - 2 480 MHz

Maximální výstupní výkon RF (EIRP):

< 20 mW

Provozní teplota: 0 °C až 45 °C

Kompatibilita: Tento produkt podporuje pouze některé systémy Android nebo iOS.

Podrobné informace informace naleznete na stránce produktu na internetové adrese www.mi.com.

Poznámka:

V chladném venkovním počasí, kdy máte suché ruce, se může stát, že sluchátka nebudou reagovat na dotyk.

Nabíjecí pouzdro

Nabíjecí port: Type-C

Kapacita baterie: 480 mAh

Vstup: 5 V --- 500 mA

Výstup: 5 V --- 320 mA

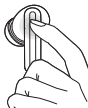
Sluchátka

Bezdrátový dosah: 10 m

(na otevřeném prostranství bez překážek)

Vstup: 5 V --- 150 mA

Bezdrátová konektivita: Bluetooth ®5.3



Důležité bezpečnostní informace

- Výrobek má vestavěnou baterii, kterou nelze vyjmout ani vyměnit. Aby nedošlo k poškození baterie nebo výrobku, baterii sami nerozebírejte ani neupravujte. Baterii mohou vyměnit pouze autorizované servisní služby a musí být vyměněna za stejný typ. Výměna baterie za nesprávný typ může vést ke zničení ochranného opatření (např. vznícení, výbuch a únik korozivního elektrolytu). Použitá baterie nevyhazujte do domovního odpadu. Likvidace tohoto výrobku a použitých baterií musí být v souladu s místními zákony a předpisy.
- Nepokoušejte se výrobek rozebírat, opravovat nebo upravovat, protože to může způsobit požár nebo dokonce zcela poškodit výrobek.
- Pokud výrobek používáte, udržujte indikátor výrobku mimo dosah očí dětí a zvířat.
- Výrobek nerozebírejte, nepropichujte ani nedrťte a nevystavujte ho působení ohně.
- Pokud kontaktní místo na pokožce vykazuje známky zarudnutí nebo otoku, okamžitě přestaňte výrobek používat a vyhledejte lékařskou pomoc.



Abyste předešli možné ztrátě sluchu, nepoužívejte sluchátka dlouhodobě s vysokou hlasitostí.

- Tento výrobek není hračka a může obsahovat malé části. Uchovávejte jej prosím mimo dosah dětí.
- Vhození baterie do ohně nebo horké trouby nebo do vody či jiných kapalin nebo mechanické drčení či řezání baterie může vést k výbuchu.
- Ponechání baterie v prostředí s extrémně vysokou teplotou může způsobit výbuch nebo únik hořlavé kapaliny či plynu.
- Baterie vystavená extrémně nízkému tlaku vzduchu může způsobit výbuch nebo únik hořlavé kapaliny nebo plynu.

- Informace o výrobku a značky certifikace jsou umístěny v nabíjecím pouzdře.
- Povolení funkce potlačení hluku může ovlivnit vaše vnímání okolních zvuků a výstrah.
Před použitím této funkce se ujistěte, že se nacházíte v bezpečném prostředí.
= Symbol označuje stejnosměrné napětí.
- Nevystavujte výrobek prostředím s příliš nízkou nebo příliš vysokou teplotou (pod 0 °C nebo nad 45 °C).

Údržba:

- Pro udržení optimální zvukové kvality doporučujeme pravidelně čistit ušní nástavce bezdrátových sluchátek. Tento proces lze jednoduše provést tím, že se sundají ušní nástavce, a následně oba nástavce očistíte pomocí vatové tyčinky namočené ve vlažné vodě. Další vatovou tyčinku lze použít k vysušení. Tento postup je doporučený pro udržení čistoty a optimálního poslechového zážitku provádět po každém použití či po hodině poslechu.
- Jakkmile sluchátka nepoužíváte, uložte je do nabíjecího pouzdra a uchovávejte je v pokojové teplotě a v prostředí bez vlhkosti.
- Minimálně jednou za 6 měsíců je plně nabijte, pro zachování dobrého stavu baterie.

Slovní značka a loga Bluetooth® jsou registrované ochranné známky vlastněné společností Bluetooth SIG, Inc. a jakékoliv použití těchto značek společností Xiaomi Inc. podléhá licenci. Ostatní ochranné známky a obchodní názvy patří příslušným vlastníkům.

CE EU PROHLÁŠENÍ O SHODĚ

Společnost Dongguan Yingsheng Electronic Technology Co., Ltd. tímto prohlašuje, že rádiové zařízení typu M2316E1 je v souladu se směrnicí 2014/53/EU. Úplné znění EU prohlášení o shodě je k dispozici na následující internetové adrese:
<http://www.mi.com/global/service/support/declaration.html>



Informace o OEEZ

Všechny výrobky označené tímto symbolem jsou odpadní elektrická a elektronická zařízení (OEEZ podle směrnice 2012/19/EU), která by se neměla míchat s netříděným domovním odpadem. Místo toho byste měli chránit lidské zdraví a životní prostředí tím, že svá odpadní zařízení odevzdáte na určeném sběrném místě pro recyklaci odpadních elektrických a elektronických zařízení, které určí vláda nebo místní úřady. Správná likvidace a recyklace pomůže zabránit možným negativním důsledkům pro životní prostředí a lidské zdraví. Další informace o umístění i podmínkách těchto sběrných míst získáte od instalačního technika nebo od místních úřadů.



Prohlášení o shodě FCC

Toto zařízení splňuje požadavky části 15 pravidel FCC. Provoz podléhá následujícím dvěma podmínkám: (1) toto zařízení nesmí způsobovat škodlivé rušení a (2) toto zařízení musí akceptovat veškeré přijaté rušení, včetně rušení, které může způsobit nežádoucí provoz.

Upozornění: Změny nebo úpravy, které nejsou výslovně schváleny stranou odpovědnou za shodu, mohou vést ke ztrátě oprávnění uživatele k používání zařízení.

Poznámka: Toto zařízení bylo testováno a shledáno vyhovujícím limitům pro digitální zařízení třídy B podle části 15 pravidel FCC. Tyto limity jsou navrženy tak, aby poskytovaly přiměřenou ochranu proti škodlivému rušení v bytové instalaci. Toto zařízení generuje, využívá a může vyzařovat vysokofrekvenční energii, a pokud není instalováno a používáno v souladu s pokyny, může způsobit škodlivé rušení rádiových komunikací. Neexistuje však žádná záruka, že v konkrétní instalaci k rušení nedojde.

Pokud toto zařízení způsobuje škodlivé rušení rozhlasového nebo televizního příjmu, což lze zjistit vypnutím a zapnutím zařízení, doporučujeme uživateli, aby se pokusil rušení odstranit jedním nebo více z následujících opatření:

- Přesměrování nebo přemístění přijímací antény.
- Zvýšení vzdálenost mezi zařízením a přijímačem.
- Připojení zařízení do zásuvky v jiném obvodu, než ke kterému je připojen přijímač.
- obraťte se na prodejce nebo zkušeného radiotechnika/televizního technika.

Prohlášení o shodě s ISED

Tento přístroj obsahuje vysílač(e)/přijímač(e), které jsou v souladu s licenčními podmínkami RSS pro inovace, vědu a hospodářský rozvoj Kanady. Používání podléhá následujícím dvěma podmínkám:

- (1) Toto zařízení nesmí způsobovat rušení.
- (2) Toto zařízení musí být odolné proti jakémukoli rušení, včetně rušení, které může způsobit nežádoucí provoz zařízení. Toto zařízení splňuje limity vystavení záření IC RSS-102 stanovené pro nekontrolované prostředí.

Shoda s požadavky na vystavení rádiovým vlnám

Toto zařízení splňuje limity FCC/ISED pro vystavení záření stanovené pro nekontrolované prostředí. Tento vysílač nesmí být umístěn společně s jinou anténou nebo vysílačem ani s nimi nesmí být provozován.

Toto zařízení by mělo být instalováno a provozováno v minimální vzdálenosti 0 mm mezi zářičem a hlavou.

Přenosné zařízení je navrženo tak, aby splňovalo požadavky na vystavení rádiovým vlnám stanovené FCC/ISED.

Tyto požadavky stanovují limit SAR 1,6 W/kg v průměru na jeden gram tkáně. Nejvyšší hodnota SAR uvedená podle této normy při certifikaci výrobku pro použití při správném nošení na hlavě s odstupem 0 mm.

Oznámení o záruce

Jako spotřebitel společnosti Xiaomi máte za určitých podmínek nárok na další záruky. Společnost Xiaomi nabízí specifické spotřebitelské záruky, které jsou doplňkem, nikoliv náhradou, jakýchkoliv zákonných záruk poskytovaných vašim národním spotřebitelským právem. Doba trvání a podmínky související se zákonnými zárukami jsou stanoveny příslušnými místními zákony. Další informace o benefitech spotřebitelské záruky naleznete na oficiálních stránkách společnosti Xiaomi <https://www.mi.com/en/service/warranty/>. Pokud to zákony nezakazují nebo pokud to společnost Xiaomi neslibila jinak, jsou záruční služby omezeny na zemi nebo region původního nákupu. V rámci spotřebitelské záruky vám společnost Xiaomi v maximálním zákonném rozsahu podle svého uvážení výrobek opraví, vymění nebo vám za něj vrátí peníze.

Záruka se nevztahuje na běžné opotřebení, vyšší moc, zneužití nebo poškození způsobené nedbalostí nebo chybou uživatele. Kontaktní osobou záručního servisu může být kterákoli osoba osobně v autorizované servisní síti společnosti Xiaomi, autorizovaní distributoři společnosti Xiaomi nebo finanční prodejce, který vám výrobky prodal. V případě pochybností se obraťte na příslušnou osobu, kterou může určit společnost Xiaomi. Na výrobky, které nebyly řádně dovezeny a/nebo nebyly řádně vyrobeny společností Xiaomi a/nebo nebyly řádně získány od společnosti Xiaomi nebo oficiálního prodejce společnosti Xiaomi, se tyto záruky nevztahují. Podle platných zákonů můžete čerpat záruky od jiného než oficiálního prodejce, který výrobek prodal. Společnost Xiaomi vás proto vyzývá, abyste se obrátili na prodejce, u kterého jste výrobek zakoupili.

93540/SDPPI/2023
9003



Complies with
IMDA Standards
DB106135



Vyrobeno pro: Xiaomi Communications Co., Ltd.
Výrobce: Dongguan Yingsheng Electronic Technology Co., Ltd.
(společnost ekosystému Mi)

Adresa: Suite 8020, No. 156, Humen Avenue, Humen Town, Dongguan City, Guangdong Province, China

Další informace naleznete na internetové adrese www.mi.com.

Verze uživatelské příručky: V1.0

Dovozce:
Beryko s.r.o.
Pod Vinicemi 931/2, 301 00 Plzeň
www.beryko.cz