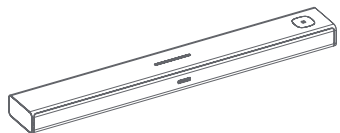


Xiaomi Soundbar 3.1ch

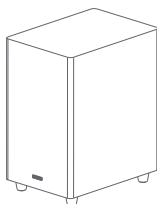
Uživatelská příručka



Obsah balenia



Bar



Subwoofer



Diaľkové ovládanie



HDMI kábel



Nástenný držiak × 2



Hmoždinky × 2
(7,5 × 30mm)



Skrutky × 2
(M4, L10mm)



Skrutky × 2
(T4, L30mm)

Prehľad produktu



NFC



Napájanie

Hlasitosť -

Hlasitosť +

Vstup



HDMI pripojenie



TV



Spodná časť Soundbaru



Externé zariadenia



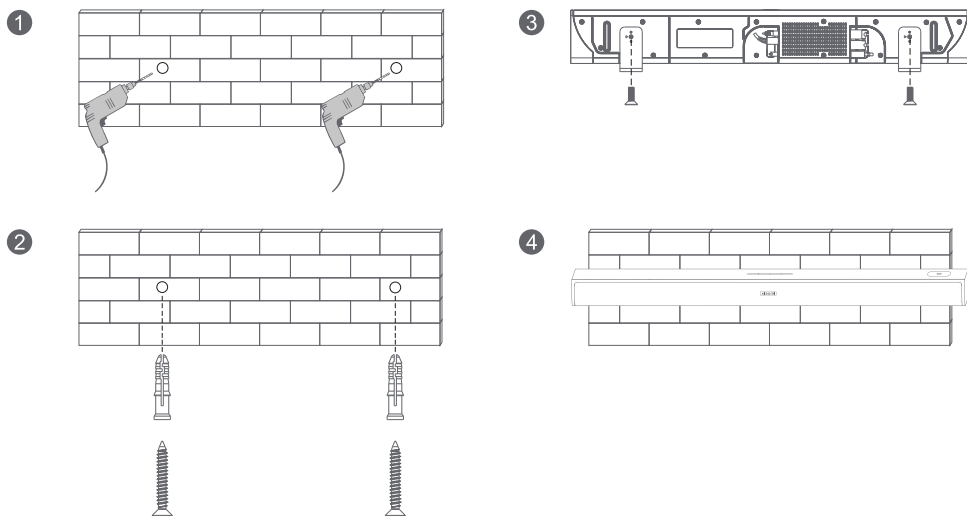
Spodná časť Soundbaru



TV


"ARC" režim

Montáž závesu



- 1 Vytvářte otvory do steny vo vzdialenosti 600 mm.
- 2 Zatlačte hmoždinky do otvorov a potom zaskrutkujte skrutky na zavesenie na stenu (T4, L30mm).
- 3 Upevnite držiaky na jednotku pomocou skrutiek (M4, L10mm).
- 4 Zaveste jednotku na skrutky v stene.

POZOR:

1. Port USB zariadenia Soundbar sa používa iba na aktualizáciu softvéru a vstup signálu.
2. Na zariadení by nemali byť umiestnené žiadne zdroje otvoreného ohňa, ako sú zapálené sviečky.
3. Zariadenie je určené na použitie v miernych klimatických podmienkach.
4. **VAROVANIE:** Sieťová zástrčka/spojka spotrebiča sa používa ako odpojovacie zariadenie, odpojovacie zariadenie musí zostať ľahko dostupné.
5.  Správna likvidácia tohto produktu. Toto označenie znamená, že tento produkt by nemal byť likvidovaný spolu s iným domovým odpadom v celej EÚ. Aby ste predišli možnému poškodeniu životného prostredia alebo ľudského zdravia v dôsledku nekontrolovanej likvidácie odpadu, recyklujte ho zodpovedne, aby ste podporili udržateľné opätovné použitie materiálových zdrojov. Ak chcete vrátiť použité zariadenie, použite systémy vrátenia a zberu alebo kontaktujte predajcu, u ktorého ste produkt zakúpili. Môžu vziať tento produkt na ekologickú recykláciu.
6. Pri výmene batérie za nesprávny typ hrozí nebezpečenstvo požiaru alebo výbuchu.

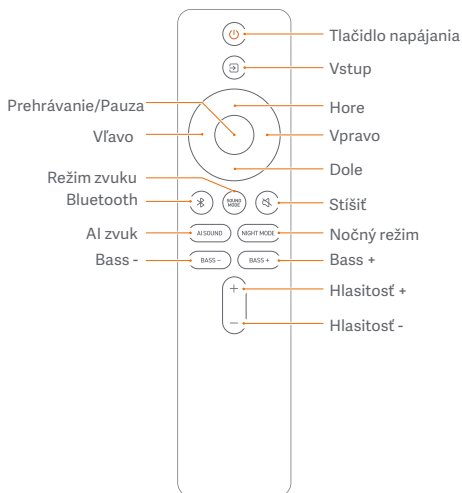


Vyrobené v licencii spoločnosti Dolby Laboratories. Dolby, Dolby Audio a symbol dvojitého D sú ochranné známky spoločnosti Dolby Laboratories Licensing Corporation.



Patenty DTS nájdete na adrese <http://patents.dts.com>. Vyrobené v licencii spoločnosti DTS Licensing Limited. DTS, Digital Surround, VirtualX a logo DTS sú registrované ochranné známky alebo ochranné známky spoločnosti DTS, Inc. v USA a ďalších krajinách. 2021 DTS, Inc. VŠETKY PRÁVA VYHRADENÉ.

Dialkové ovládanie



Vstup: Krátkym stlačením prepnete medzi HDMI, ARC, BT, OPTICAL, COAXIAL a USB.

Hore / Dole: Dlhým stlačením Režim zvuku vstúpíte do pokročilého nastavenia zvuku. Potom stlačte hore/dole pre prepnutie na Výšky/Systémové basy/Audio Sync. Stlačením tlačidla OK zahájite úpravu.

Vľavo / Vpravo: Pri prehrávaní hudby krátkym stlačením prepnete na predchádzajúce alebo nasledujúce. Dlhým stlačením pretočíte vpred alebo vzad.

Režim zvuku: Stlačením prepnete medzi Štandardné, Kino, Hudba, Hra a Správy.

Bluetooth: Krátkym stlačením skontrolujete stav BT. Dlhým stlačením zahájite párovanie BT.

AI zvuk: Stlačením zapnete/vypnete zvuk AI. Keď je zvuk AI zapnutý, Soundbar automaticky upraví režim zvuku tak, aby zodpovedal aktuálnemu prehrávaniu.

Nočný režim: Stlačením zapnete/vypnete nočný režim

Bass +/-: Stlačením zmeníte hlasitosť subwoofera

Hlasitosť +/-: Stlačením zmeníte hlasitosť baru

Ďalšie funkcie

NFC

Prepnite Soundbar na vstup BT, kliknite na telefón v sekcii NFC, telefón sa automaticky spojí so soundbarom.

Pripojenie baru a subwoofera

Pripojte napájanie, bar a subwoofer sa automaticky prepoja.

Ak by automatické párovanie nefungovalo, postupujte podľa týchto pokynov.

1. Dlhو stlačte súčasne tlačidlá „Napájanie“ a „Hlasitosť -“ na lište, kým sa na obrazovke nezobrazí „ID SET“.
2. Dlhو stlačte tlačidlo párovania subwoofera, kým indikátor na zadnej strane nezačne rýchlo blikať.
3. Počkajte na spárovanie baru a subwoofera. Keď je hotové, indikátor zostane svietiť.

Špecifikácia

Názov modelu: S26

Kanáľ: 3.1

Maximálny výstupný výkon (reproduktor): 430 W (bar - 180 W, subwoofer - 250 W)

Podporované formáty prehrávania: Dolby Audio, DTS Digital Surround, DTS Virtual:X

Rozmery (D×Š×V): Bar - 860 × 115 × 60 mm3, Subwoofer - 297 × 210 × 371 mm3

Rozsah prevádzkových teplôt: 0°C-40°C

Rozsah prevádzkovej vlhkosti: 20% - 80%

Rozsah skladovacích teplôt: -15 °C - 45 °C

Rozsah skladovacej vlhkosti: < 80 %

BEZPEČNOSTNÉ INFORMÁCIE

Nasledujúce platí aj pre bezdrôtový subwoofer

BEZPEČNOSTNÉ UPOZORNENIA




ABY STE ZNÍŽILI RIZIKO ÚRAZU ELEKTRICKÝM PRÚDOM,

NEODSTRAŇUJTE KRYT (ALEBO ZADNÚ ČASŤ).

VO VNÚTRI SA NENACHÁDZAJÚ ŽIADNE UŽÍVATEĽSKY

OPRAVITEĽNÉ SÚČASTI. PREDAJTE K SERVISU

KVALIFIKOVANÉMU SERVISNÉMU PERSONÁLU.

	POZOR NEBEZPEČENSTVO ÚRAZU ELEKTRICKÝM PRÚDOM. NEOTVÁRAŤ.	
	Tento symbol znamená, že vo vnútri je vysoké napätie. Akýkoľvek kontakt s akoukoľvek vnútornou časťou tohto produktu je nebezpečný.	
	Tento symbol označuje, že k tomuto produktu je dodávaná dôležitá literatúra týkajúca sa prevádzky a údržby.	
	Produkt triedy II: Tento symbol označuje, že nie je vyžadované bezpečnostné pripojenie k elektrickému uzemneniu. Pokiaľ sa tento symbol na výrobku s napájacím káblom nenachádza, MUSÍ mať výrobok spoľahlivé pripojenie k ochrannému uzemneniu.	
	Striedavé napätie: Menovité napätie označené týmto symbolom je striedavé napätie.	
	Jednosmerné napätie: Menovité napätie označené týmto symbolom je jednosmerné napätie.	
	Pozor. Prečítajte si návod na použitie: Tento symbol dáva užívateľovi pokyn, aby si preštudoval užívateľskú príručku pre ďalšie informácie týkajúce sa bezpečnosti.	

VAROVANIE

- Aby ste znížili riziko požiaru alebo úrazu elektrickým prúdom, nevystavujte tento spotrebič dažďu ani vlhkosti.
- Aby sa zabránilo zraneniu, musí byť toto zariadenie bezpečne pripevnené k podlahe/múru v súlade s pokynmi na inštaláciu.
- Tento produkt obsahuje chemikálie, o ktorých je v štáte Kalifornia známe, že spôsobujú rakovinu a vrodené vady alebo iné poškodenia reprodukcie.

POZOR

- Nevystavujte toto zariadenie kvapkajúcej alebo striekajúcej vode. Na prístroj nekladte predmety naplnené tekutinami, ako sú vázy.
- Ak chcete toto zariadenie úplne vypnúť, musíte vytiahnuť zástrčku zo zásuvky. Zástrčka musí byť preto vždy okamžite a ľahko dostupná.

Dôležité bezpečnostné pokyny

Pred použitím produktu si pozorne prečítajte tento návod na obsluhu. Dodržujte všetky nižšie uvedené bezpečnostné pokyny. Uschovajte tento návod na obsluhu pre budúce použitie.

1. Prečítajte si tieto pokyny.
2. Uschovajte si tieto pokyny.
3. Dbajte na všetky varovania.
4. Dodržujte všetky pokyny.
5. Nepoužívajte toto zariadenie v blízkosti vody.
6. Čistite iba suchou handričkou.
7. Neblokujte žiadne ventiláčne otvory. Inštalujte v súlade s pokynmi výrobcu.
8. Neinštalujte v blízkosti zdrojov tepla, ako sú radiátory, tepelné regulátory, kachle alebo iné zariadenia (vrátane zosilňovačov), ktoré produkujú teplo.
9. Nepodceňujte bezpečnostný účel polarizovanej alebo uzemnenej zástrčky. Polarizovaná zástrčka má dve čepele, pričom jedna je širšia ako druhá. Zástrčka zemniaceho typu má dve čepele a tretí uzemňovací kolík. Široká čepeľ alebo tretí hrot slúžia pre vašu bezpečnosť. Pokiaľ dodaná zástrčka nepasuje do vašej zásuvky, poraďte sa s elektrikárom o výmene zastaranej zásuvky.
10. Chráňte napájací kábel pred šliapaním alebo priškrpnutím, najmä pri zástrčkách, zásuvkách av mieste, kde vychádza z prístroja.
11. Používajte iba príslušenstvo/príslušenstvo špecifikované výrobcom.
12. Používajte iba s vozíkom, stojanom, statívom, držiakom alebo stolom určeným výrobcom alebo predávaným s zariadením. Pri použití vozíka buďte opatrní pri premiestňovaní kombinácie vozík/prístroj, aby nedošlo k zraneniu v dôsledku prevrátenia.
13. Odpojte toto zariadenie počas búrky s bleskami alebo pokiaľ sa dlhšiu dobu nepoužíva.
14. Všetky opravy zverte kvalifikovanému servisnému personálu. Servis je nutný, ak bolo zariadenie akýmkoľvek spôsobom poškodené, napríklad je poškodený napájací kábel alebo zástrčka, pokiaľ do zariadenia vnikla kvapalina alebo do neho spadli predmety, zariadenie bolo vystavené dažďu alebo vlhkosti, nefunguje normálne, alebo bol upustený.



HDMITM
HIGH-DEFINITION MULTIMEDIA INTERFACE

Termíny HDMI a HDMI High-Definition Multimedia Interface a logo HDMI sú ochranné známky alebo registrované ochranné známky spoločnosti HDMI Licensing Administrator, Inc. v Spojených štátoch a ďalších krajinách.

Dovozca:

Beryko s.r.o.

Na Roudné 1162/76, 301 00 Plzeň

www.beryko.cz