

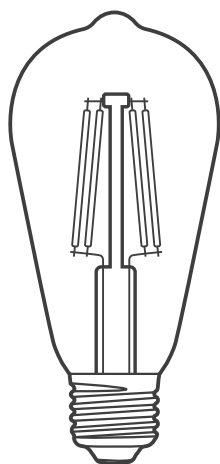
SONOFF

LBS B02-F



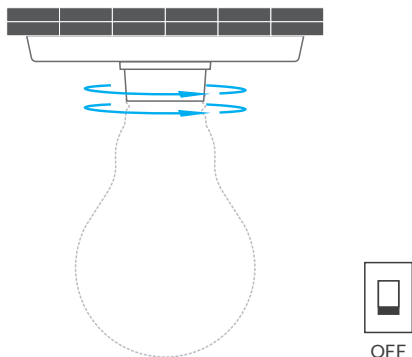
Smart LED žárovka Sonoff B02-F-ST64 filament

Návod k obsluze



Návod k obsluze

1. Nainstalujte zařízení.



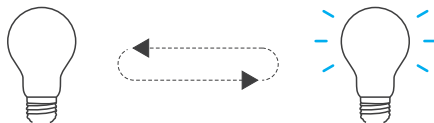
- ⚠ Abyste předešli úrazu elektrickým proudem, před instalací jednotky vypněte napájení.
- ⚠ Příklad pracuje pouze při napětí 220-240 V AC.

2. Nainstalujte aplikaci.



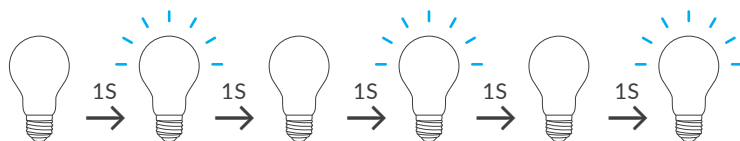
Android™ & iOS

3. Zahrnuje.

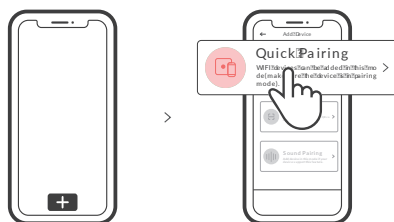


Při prvním použití přejde přístroj po zapnutí napájení do režimu rychlého párování. Přístroj přejde do režimu "dýchání".

⚠ Pokud nedojde ke spárování do 3 minut, zařízení ukončí režim rychlého párování. Pokud chcete do tohoto režimu přejít, stiskněte třikrát ruční spínač v intervalu 1 s (vypnuto-vypnuto-vypnuto-vypnuto-vypnuto). Režim "dýchání" znamená, že žárovka přejde do režimu rychlého párování.



4. Přidejte zařízení.



Klepněte na "+" a vyberte "Quick Pairing" a poté postupujte podle pokynů zobrazených v aplikaci.

Kompatibilní režim párování

Pokud se rychlý režim párování nezdaří, zkuste párování v kompatibilním režimu párování.

1. Při rozsvíceném světle stiskněte pětkrát v intervalu 1 s spínač světla (vypnuto-vypnuto-vypnuto-vypnuto-vypnuto). Rychlé bliknutí signalizuje, že zařízení vstupuje do režimu párování.
2. Klepněte na "+" a v aplikaci vyberte "Kompatibilní režim párování". 3. Vyberte SSID Wi-Fi z ITEAD-***** a zadejte heslo 12345678, poté se vraťte do aplikace eWeLink a klepněte na "Next".

Použití jako běžná žárovka

Po zapnutí napájení přejde žárovka po 10 s do režimu rychlého párování (žárovka mění režim ze světlého na tmavý a tak stále dokola). Po vypnutí napájení bude svítit stabilně a udržovat teplou barvu světla na nejvyšší úrovni.

Specifikace

Model: B02-F-ST64

Vstup: 220-240 V AC 50Hz

Světelný tok: 700 lm

Barevná teplota: 1 800K-5 000K

Jmenovitý výkon: 7 W

Patice žárovky: E27

CRI: ≥2Ra80

Životnost: 15 000 hodin

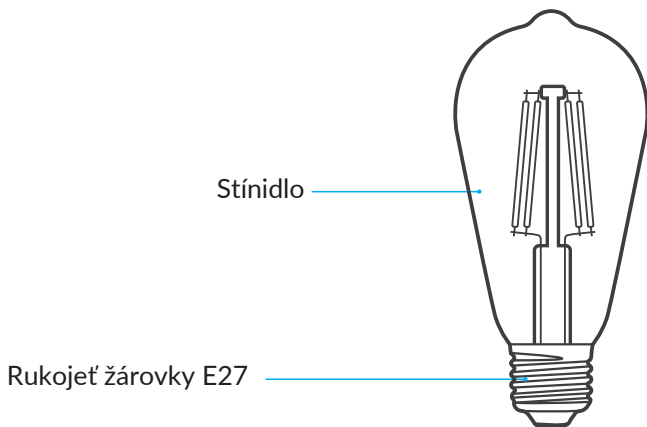
Wi-Fi: IEEE 802.11 b/g/n 2,4GHz

Operační systémy: Android a iOS

Rozměry: 64x138 mm

Hmotnost: 50 g

Popis produktu



B02-F-ST64

Vlastnosti produktu

SONOFF LED je chytrá LED žárovka, která umožňuje uživatelům nastavit jas a barvu a dálkově zapínat a vypínat připojená zařízení pomocí chytrého telefonu. Naplánujte zapnutí/vypnutí a sdílejte je s rodinou.



Dálkové ovládání



Jednorázový čas/
měření



Hlasové ovládání



Kontrola přístupu



Smart scene



Stav synchronizace



Plynulé stmívání



Režim scény



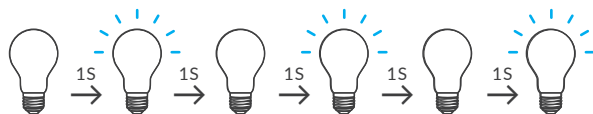
Funkce fotoaparátu



Skupinová kontrola

Obnovení továrního nastavení

Při rozsvíceném světle stiskněte 3x v intervalu 1s spínač světla (vypnuto-vypnuto-vypnuto-vypnuto-vypnuto). Režim "dýchání" znamená, že přístroj přejde do režimu rychlého odpařování.



⚠ Pokud chcete používat jiné sítě Wi-Fi, obnovte tovární nastavení zařízení a poté se znovu připojte k síti.

Běžné problémy

Proč zůstává mé zařízení v režimu "Offline"?


1. Možná jste zadali nesprávné heslo sítě Wi-Fi.
2. Vzdálenost mezi přepínačem a směrovačem je příliš velká nebo prostředí způsobuje rušení. Zvažte přiblížení ke směrovači. Pokud se to nepodaří, přidejte síť znovu.
3. Není podporována síť Wi-Fi 5G (pouze bezdrátová síť 2,4 GHz).
4. Možná je povoleno filtrování adres MAC. Vypněte jej.


Pokud žádný z výše uvedených způsobů problém nevyřešil, můžete v telefonu otevřít mobilní datovou síť a vytvořit hotspot WiFi a poté zařízení znovu přidat.

Společnost firma Shenzhen Sonoff Technologies Co., Ltd. tímto prohlašuje, že rádiové zařízení typu B02-F-A60/B02-F-ST64 je v souladu se směrnicí 2014/53/EU.

Úplné znění EU prohlášení o shodě je k dispozici na této internetové adrese: <http://www.sonoff.pl/>.

Ochrana životního prostředí

 Elektronický odpad označený v souladu se směrnicí Evropské unie se nesmí ukládat společně s ostatním komunálním odpadem. Podléhá oddělenému sběru a recyklaci na určených místech. Tím, že zajistíte jeho správnou likvidaci, předejete možným negativním důsledkům pro životní prostředí a lidské zdraví. Systém sběru použitého zařízení je v souladu s místními předpisy o ochraně životního prostředí pro likvidaci odpadu. Podrobné informace k tomuto tématu získáte na obecním úřadě, ve zpracovatelském závodě nebo v obchodě, kde byl výrobek zakoupen. Výrobek splňuje požadavky tzv. směrnic nového přístupu Evropské unie (EU) v oblasti bezpečnosti, zdraví a životního prostředí, které specifikují nebezpečí, jež by měla být zjištěna a odstraněna.

 Tento dokument je překladem originálního návodu k použití vydaného výrobcem.

Podrobné informace o záručních podmínkách distributora / výrobce jsou k dispozici na adrese <https://serwis.innpro.pl/gwarancja>.

SONOFF

Shenzhen Sonoff Technologies Co., Ltd.

1001, BLDG8, Lianhua Industrial Park, shenzhen, GD, China



MADE IN CHINA