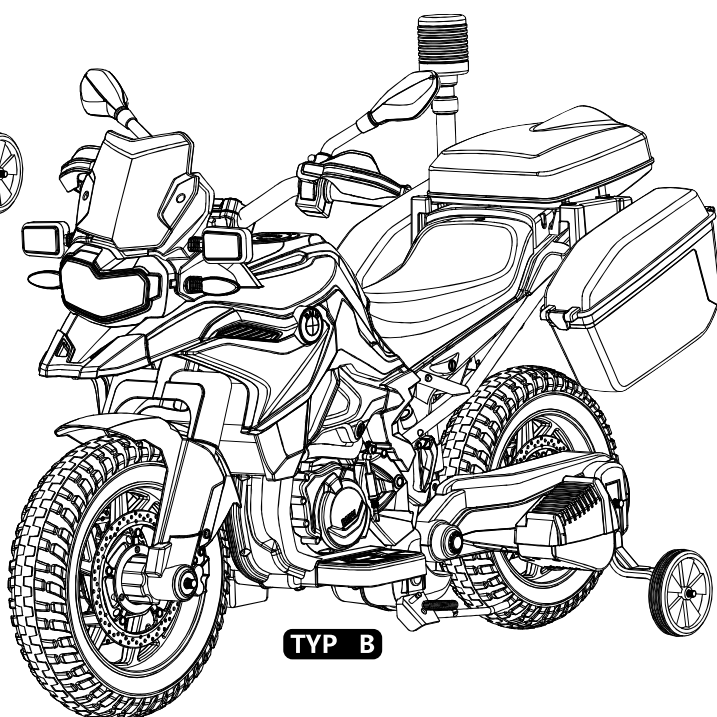
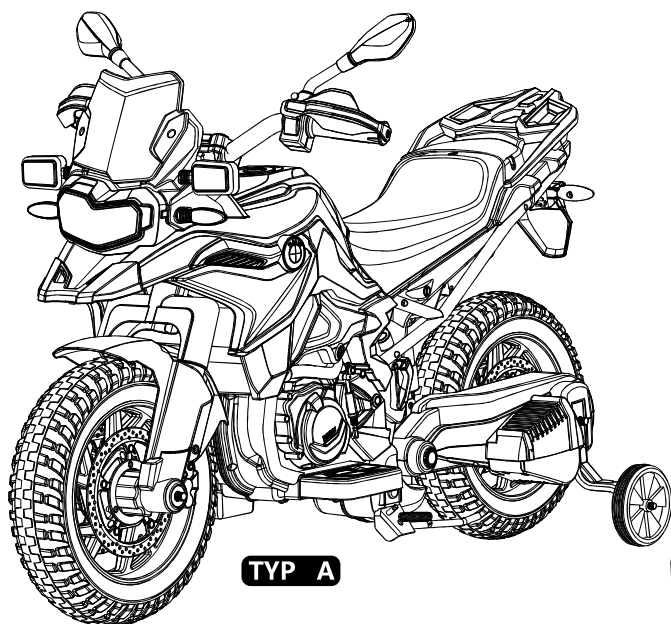


# BMW 850 GS

## DĚTSKÁ ELEKTRICKÁ MOTORKA



## Uživatelská příručka s montážním návodem

Styly a barvy se mohou lišit.  
Vyrobeno v Číně.

Návod k obsluze obsahuje důležité bezpečnostní informace, jakož i pokyny pro montáž, používání a údržbu.

Elektrickou motorku musí sestavit dospělá osoba, která si přečetla pokyny v tomto návodu a porozuměla jim.

Obal uchovávejte mimo dosah dětí a před použitím jej řádně **zlikvidujte**.  
**Uchovejte si tento návod pro budoucí použití.**

Při koupi vaší nové BMW elektrické motorky.

Tato motorka poskytne vašemu dítěti spoustu kilometrů radosti z jízdy. Abychom vám a vašemu dítěti pomohli zajistit bezpečnou jízdu, žádáme vás, abyste si pozorně přečetli tento návod a uschovali jej pro budoucí použití.

Dodržujte doporučení v tomto návodu, jsou navržena tak, aby zlepšila bezpečnost a provoz vašeho vozidla a jeho jezdce.

## BMW 850 GS Dětská elektrická motorka

Logo BMW a slovní značka BMW jsou ochranné známky společnosti BMW AG a používají se na základě licence.

### Tehnické údaje:

<b>Baterie</b>	12V7AH*1
<b>Adapter</b>	12V1000mA

<b>Vhodný věk:</b>	37-96 měsíců
<b>Nosnost:</b>	do 30kg
<b>Rychlost:</b>	3-6 km/h
<b>Rozměry:</b>	Typ A: 111x62x76cm Typ B: 112x62x76cm
<b>Napájení:</b>	Dobíjecí
<b>Doba nabíjení:</b>	8-12 hodin

### **VAROVÁNÍ!**

- **NEBEZPEČÍ UDUSENÍ** - Malé části. Nevhodné pro děti do 36 měsíců. Výrobek obsahuje malé části, při montáži držte děti mimo dosah.
- **VYŽADUJE SE MONTÁŽ DOSPĚLÝCH.**
- Před montáží vždy odstraňte ochranný materiál a poly sáčky a zlikvidujte je.
- Měli byste nosit ochranné prostředky. Při řízení vozidla vždy noste boty a sedněte na sedadle.
- Jezděte pouze po rovině. Nikdy nepoužívejte na trávníku.
- Nikdy nenechávejte dítě bez dozoru.
- Udržujte ruce, vlasy a oblečení mimo dosah pohyblivých částí.

### **BEZPEČNOST**

**Následující bezpečnostní rizika mohou způsobit vážné zranění nebo smrt:**

- Nikdy nenechávejte dítě bez dozoru. Vyžaduje se přímý dohled dospělé osoby. Vždy mějte dítě na očích, když je dítě ve vozidle.
- Aby se snížilo riziko zranění, je zapotřebí dohled dospělé osoby. Nikdy nepoužívejte na cestách, v blízkosti motorových vozidel, na nebo v blízkosti strmých svahů nebo schodů, bazénů nebo jiných vodních ploch, vždy noste boty a nikdy nepřipouštějte více než 1 jezdce.
- Nikdy nepoužívejte v nepříznivých podmínkách, jako je sníh, déšť, uvolněná špína, bláto, písek nebo štěrk, jinak může dojít k neočekávané nehodě, jako je převrácení, a může dojít k poškození elektrického systému nebo baterie.
- Nesmí se používat v provozu.
- Tato hračka by se měla používat opatrně, protože je nutná dovednost, aby se předešlo pádům nebo kolizím způsobujícím zranění uživatele nebo třetích osob.
- Tato hračka není vhodná pro děti do 36 měsíců z důvodu maximální rychlosti; Maximální hmotnost uživatele je 30 kg.
- Tato hračka nemá brzdu.



Vozidlo používejte **POUZE** na obecně rovném povrchu! **NEPOUŽÍVEJTE** vozidlo na trávníku!

DÍL Č.	NÁZEV DÍLU	POČET (KS)		POZNÁMKY
		TYP A	TYP B	
1	Karoserie	1	1	
2	Chráníč tváře	1	1	
3	Pomocné kolo	2	2	
4	04x12 šroub	6	6	
5	012 podložka	2	2	
6	Pojistná matice	2	2	
7	Sedadlo	1	1	
8	Řídítka	1	1	
9	M5x35 strojní šroub	1	1	
10	05 matice	1	1	
11	Zpětné zrcadlo	2	2	Levé a pravé
12	Nosič zavazadel	1	\	
13	Adaptér	1	1	
14	Plastový klíč	2	2	
15	Zavazadlový box	\	1	
16	Boční box	\	2	Levý a pravý
17	Sloupové výstražné světlo	\	1	

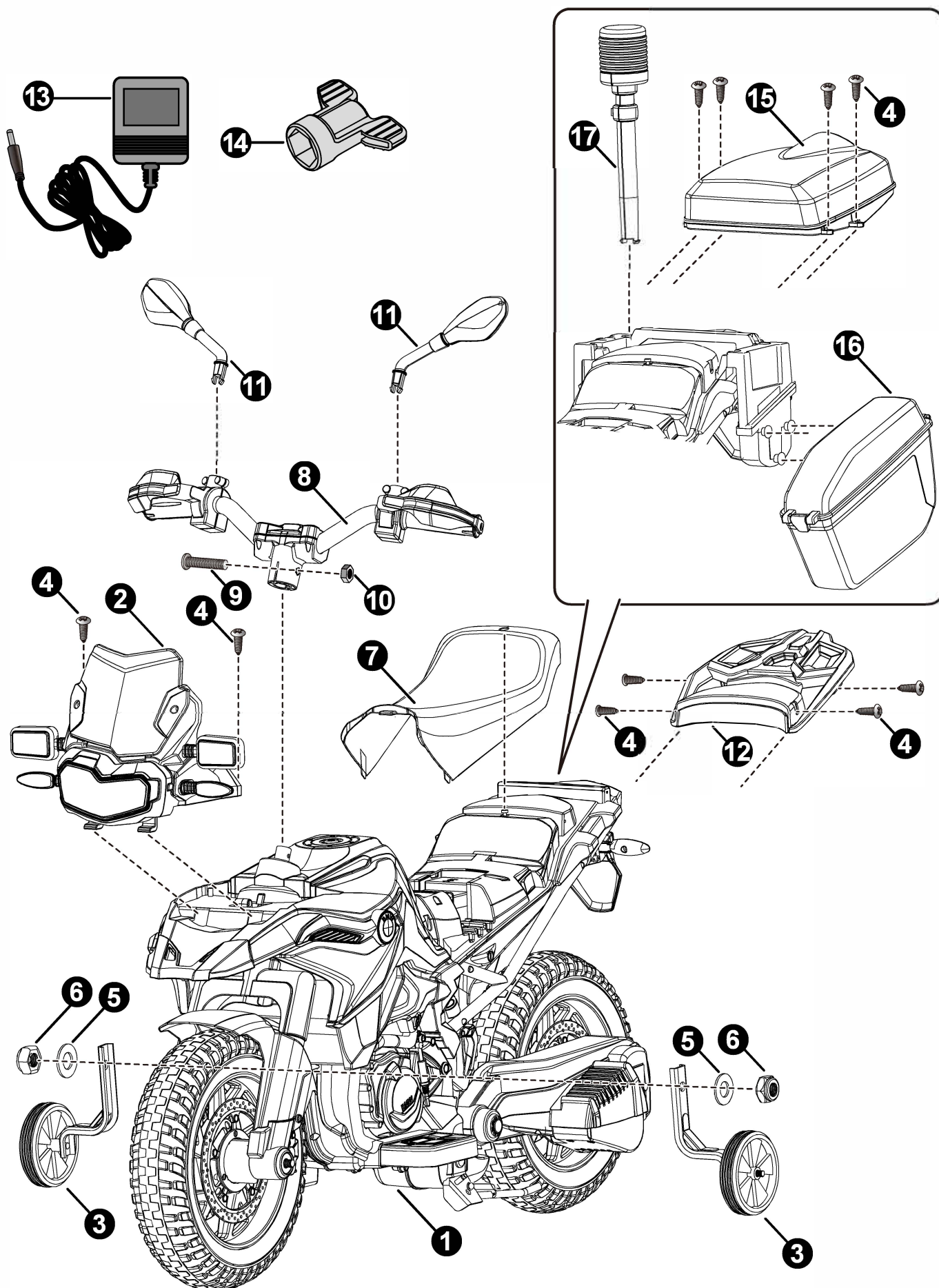
**Potřebné montážní nářadí (není součástí balení):**

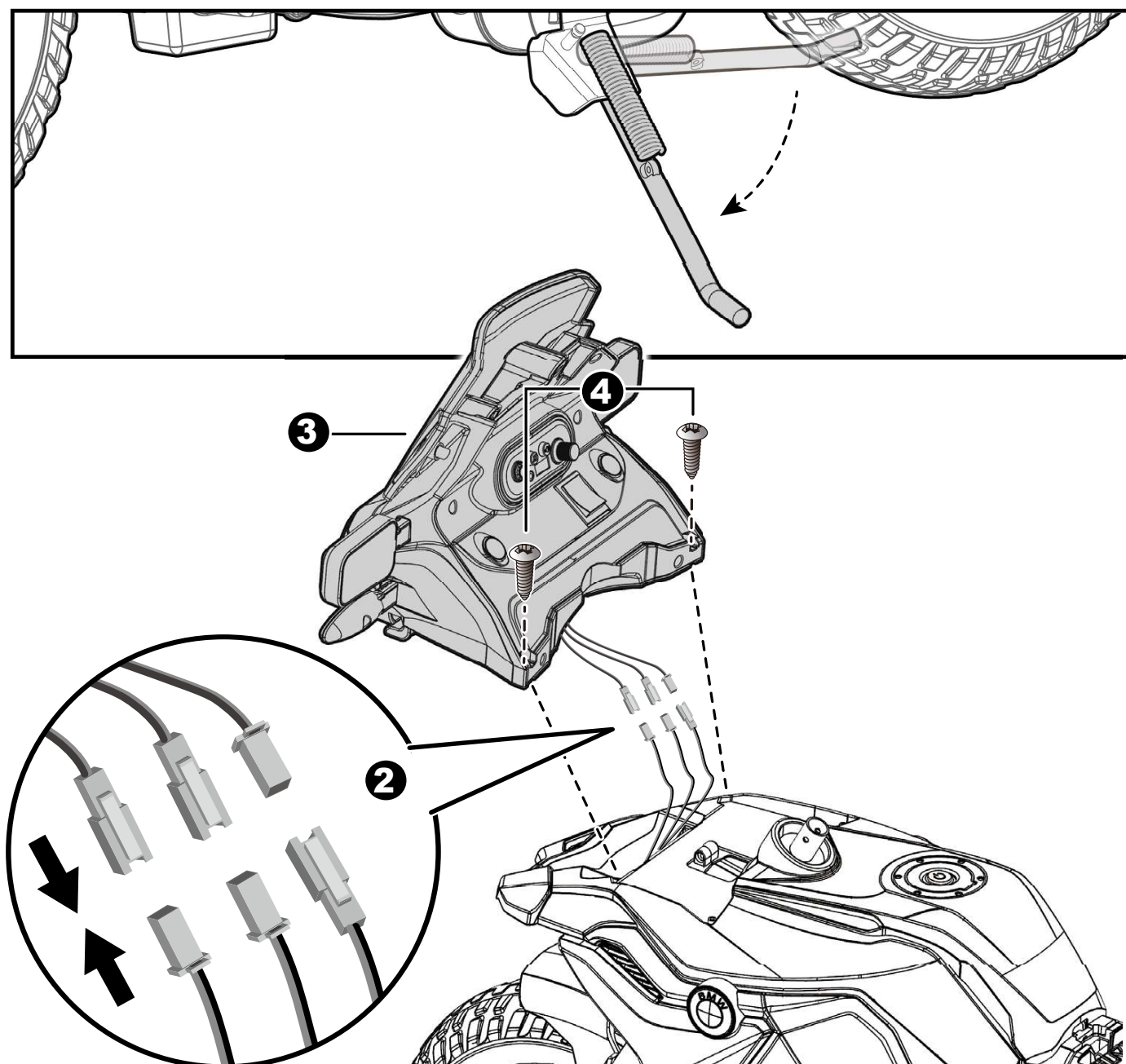


**Šroubovák**

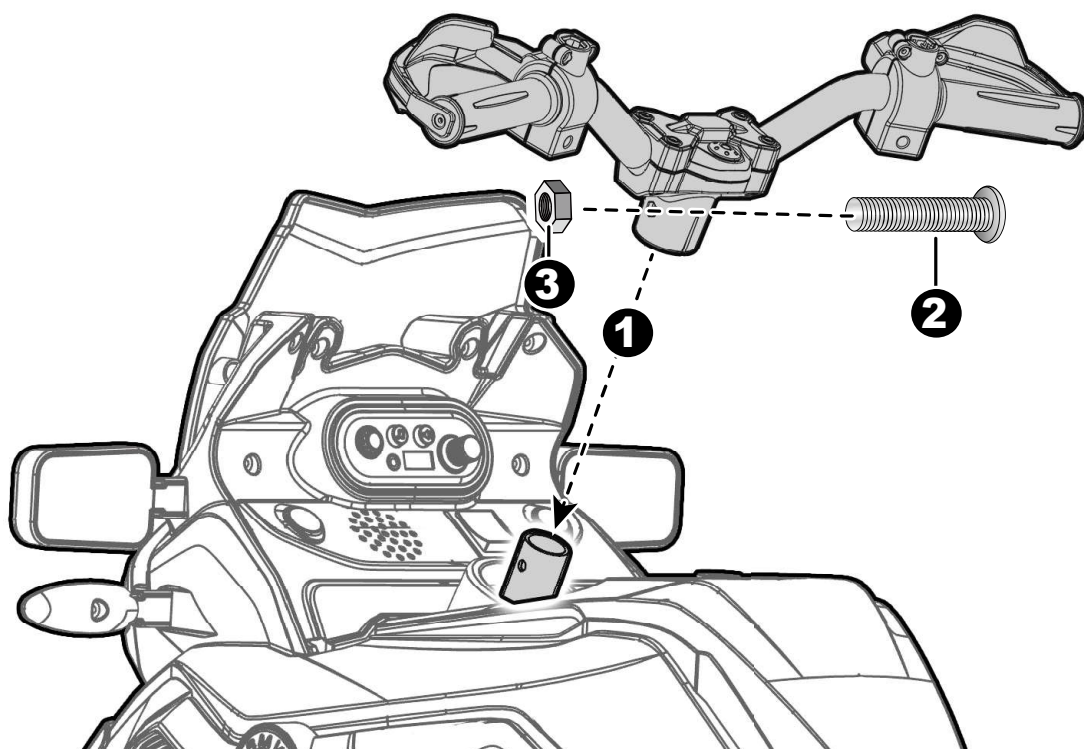
# Schéma dílů | 4

TIP: Některé zobrazené díly jsou smontovány na obou stranách vozidla

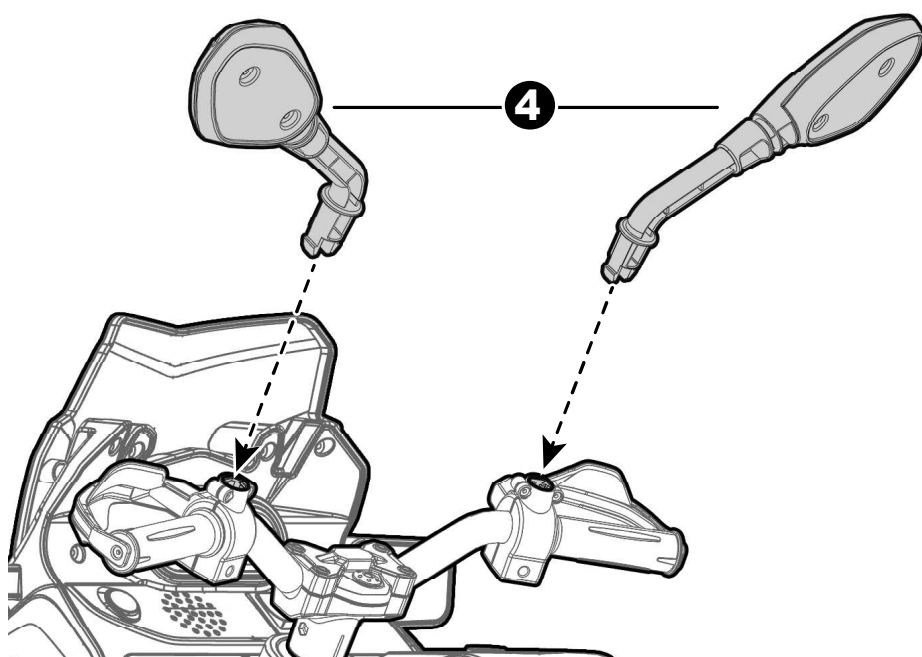


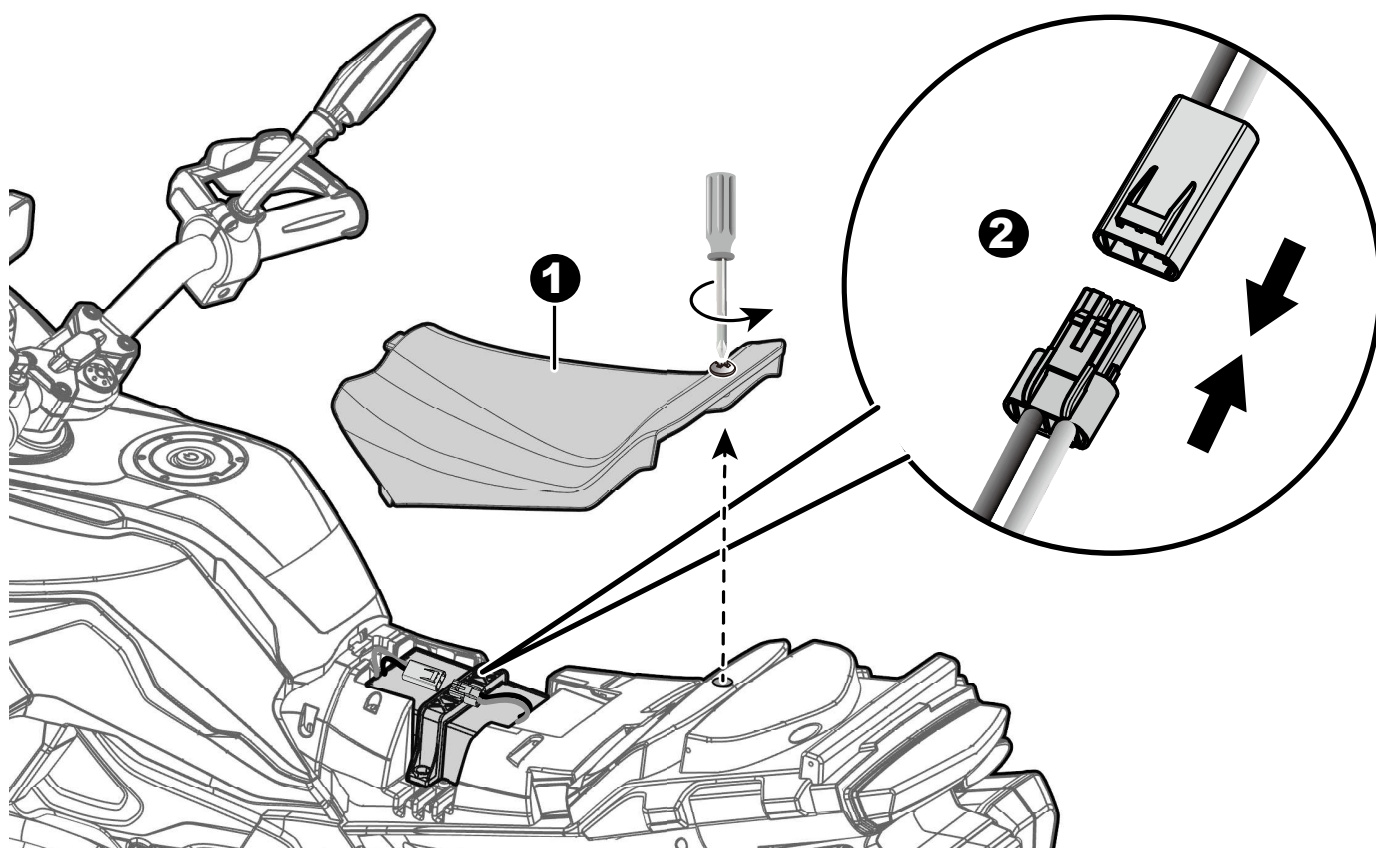


1. Otevřete stojan na levé straně karoserie vozidla, abyste jej mohli umístit na rovnou zem.
2. Zapojte konektory na chrániči obličej do konektorů z karoserie vozidla.  
**Pamatujte:** žluto-černý se žluto-černým, červeno-černý s červeno-černým. Skryjte konektory do otvoru v karoserii vozidla.
3. Nasadte chránič obličej na karoserii vozidla.
4. Pomocí šroubováku utáhněte dva šrouby 04x12, abyste jej zajistili.



1. Odstraňte šroub M5x35 a matici 05 z tyče řízení.
2. Nasadte řídítka na tyč řízení na sestavě předního kola.
3. Zarovnejte otvory na každé straně řídítek s otvory na přední tyči řízení. Vložte šroub M5x35.
4. Upevněte matici 05 na šroub na protilehlé straně, abyste připevnili řídítka k tyči řízení.
5. Nasadte zrcadlo do každého otvoru v horní části rukojeti a zatlačte, dokud neuslyšíte „cvaknutí“ na místo.

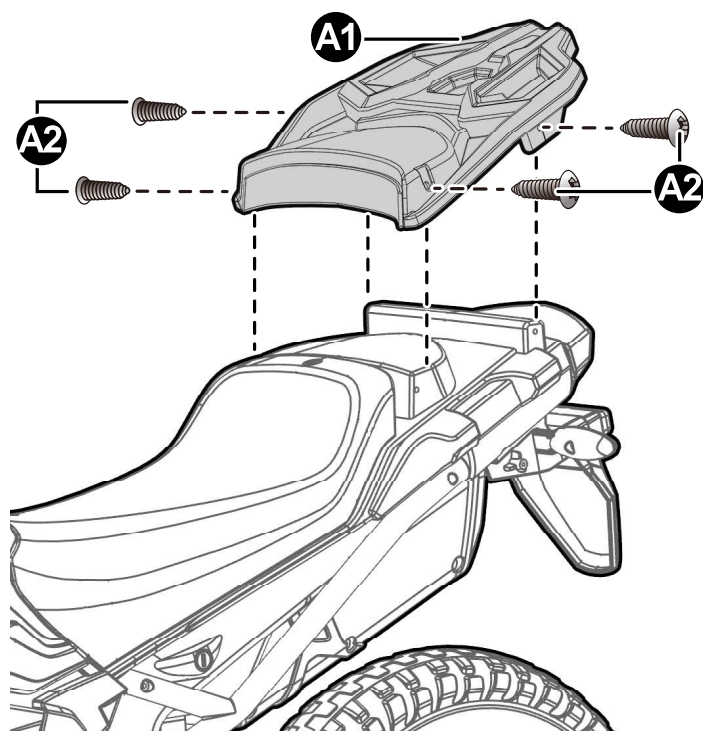




1. Uvolněte šrouby v horní části sedadla pomocí šroubováku a vyjměte sedadlo.
2. Zapojte konektor na karoserii vozidla do konektoru z baterie. Umístěte sedadlo.

### Přípevnění nosiče zavazadel (TYP A)

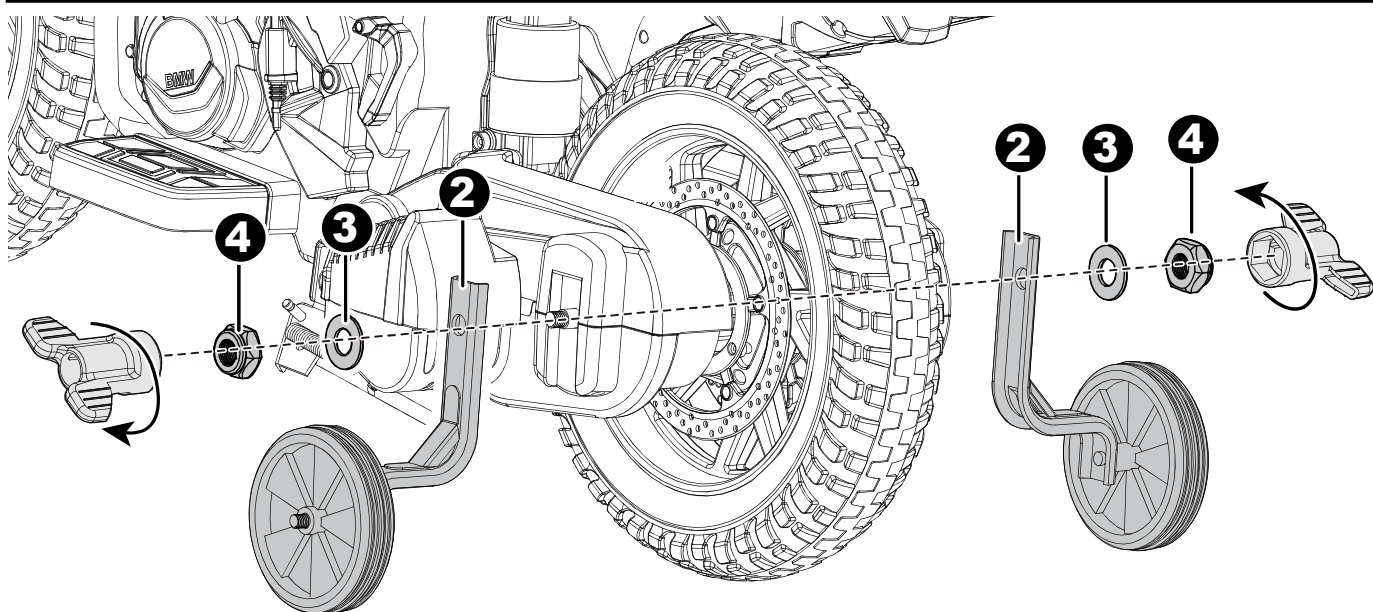
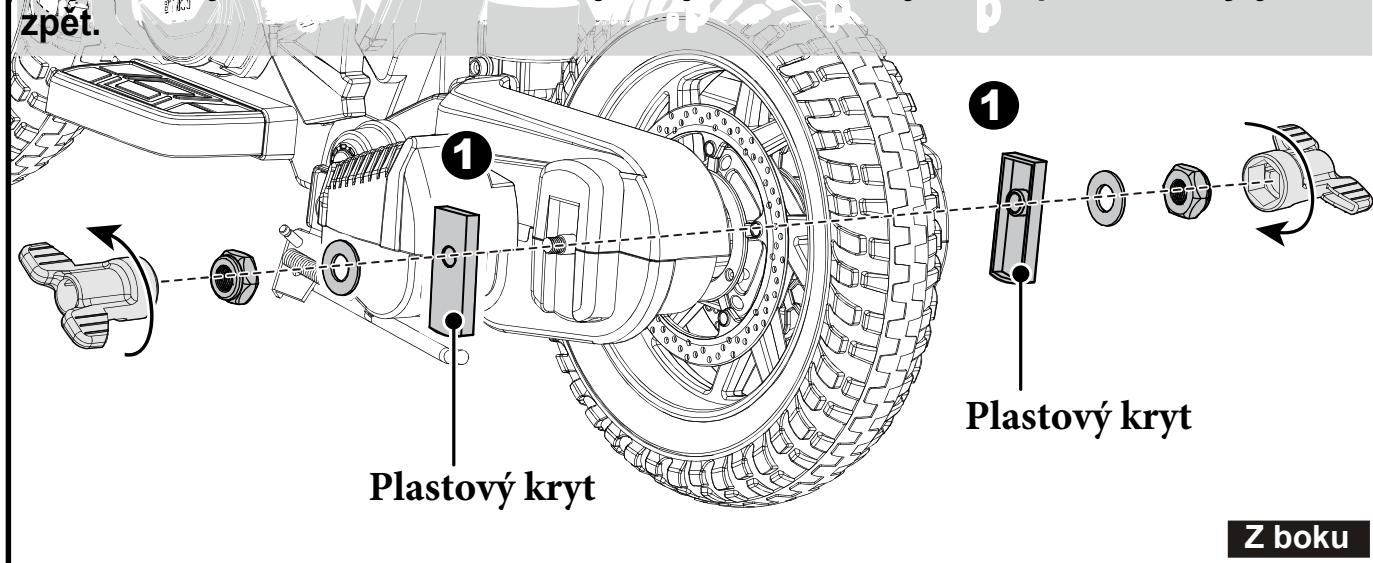
Následující kroky jsou pouze pro typ A, pokud je váš typ B, viz str. 9.



A1: Namontujte nosič zavazadel na zadní část karoserie vozidla.  
A2: Vložte čtyři šrouby 04x12 a utáhněte šroubovákem.

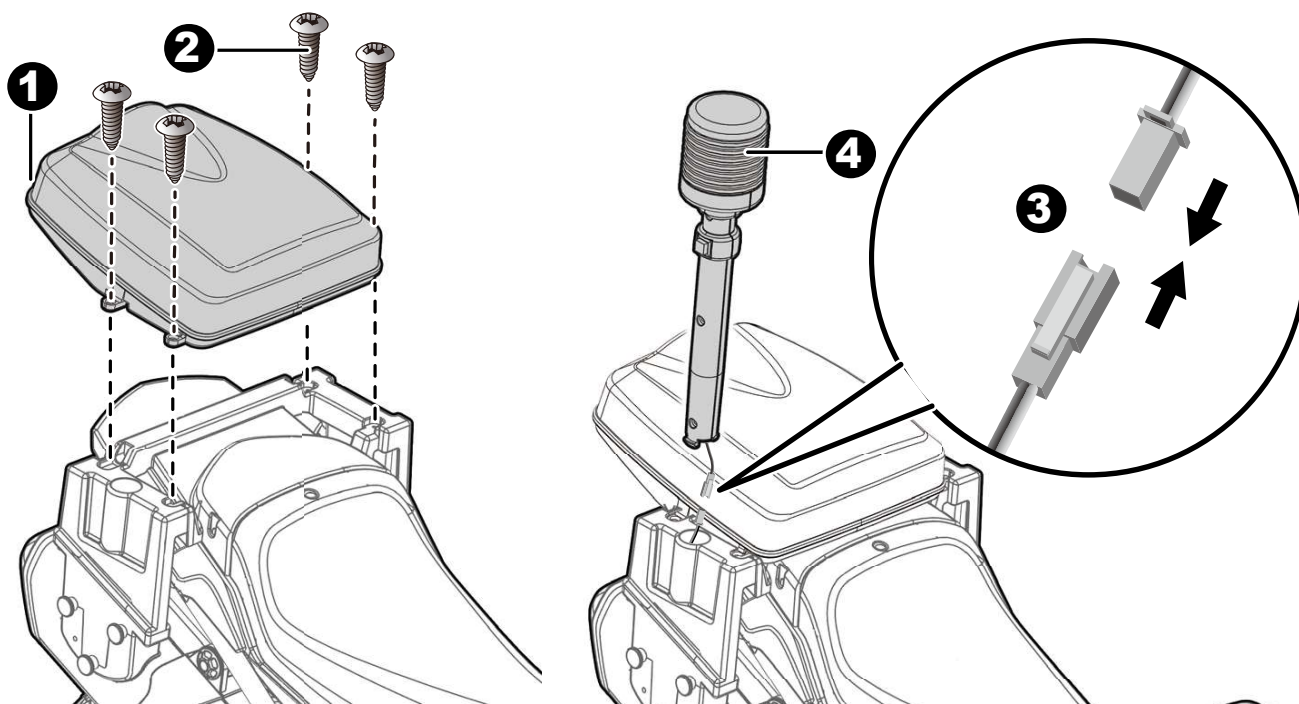


Pokud při používání tohoto produktu potřebujete boční kolečka, sestavte je následovně. Odstraněné plastové kryty si uschovejte pro budoucí použití. Když dítě vyroste a boční kolečka již nejsou nutná, vyměňte plastové kryty zpět.

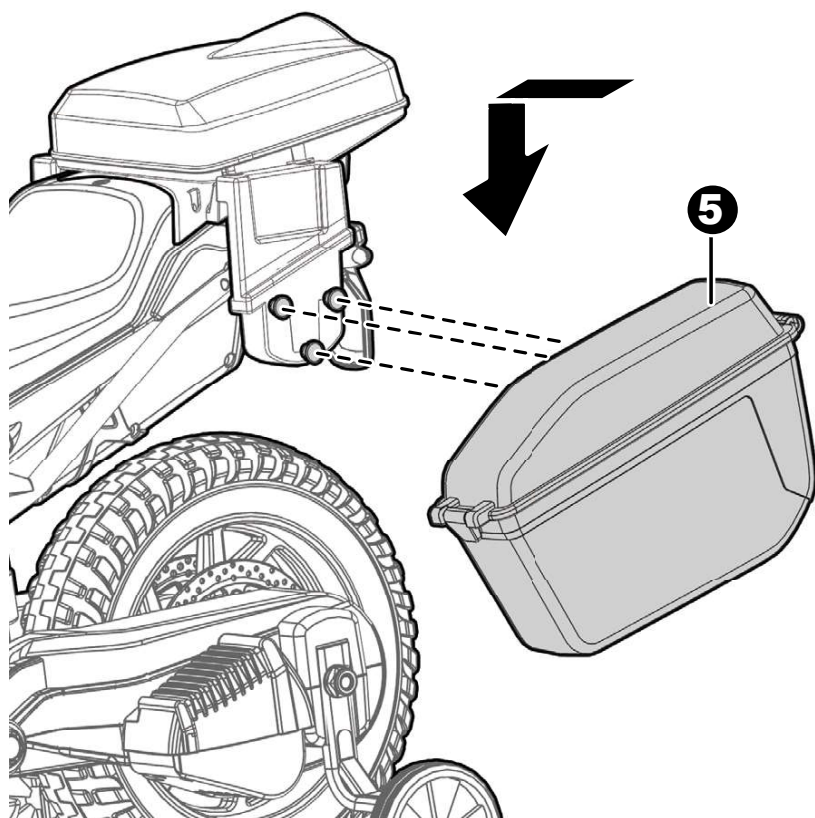


1. Pomocí dvou plastových klíčů odstraňte pojistné matice, podložky 012 a plastové kryty na obou stranách zadní nápravy.
2. Namontujte boční kola na obě strany zadní nápravy.
3. Na každou stranu zadní nápravy nasuňte podložku 012.
4. Pomocí dvou plastových klíčů utáhněte pojistnou matici na každém konci zadní nápravy.

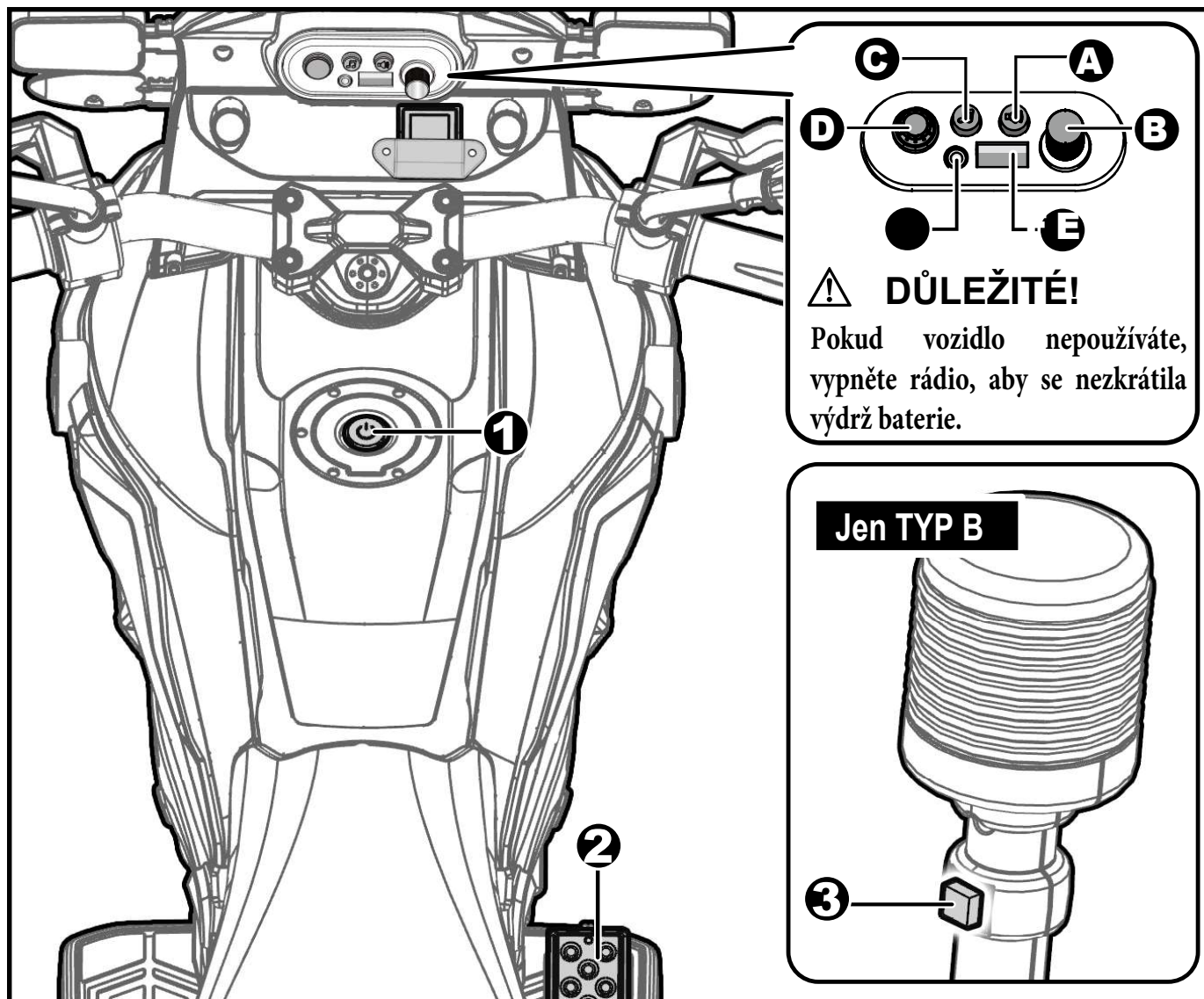
Následující kroky jsou pouze pro typ B, pokud je váš typ A, viz str. 7.



1. Namontujte zavazadlový box na zadní část karoserie vozidla.
2. Utáhněte čtyři šrouby 04x12, abyste jej připevnili ke karoserii vozidla.
3. Zapojte konektor na výstražném světle do konektoru z karoserie vozidla a skryjte konektory do otvoru v karoserii vozidla.
4. Vložte výstražné světlo do otvoru v karoserii vozidla a zatlačte, dokud nezapadne na místo.



5. Nasadte boční box na nářadí na karoserii vozidla a ujistěte se, že uslyšíte „cvaknutí“ na místo.  
**TIP: Boční boxy na nářadí se montují na karoserii vozidla pouze jedním způsobem. Opakujte pro druhou stranu skříňky na nářadí.**



1. **Vypínač:** Zapíná a vypíná vozidlo

2. **Nožní pedál:** Přidává rychlost a uvádí vůz do pohybu.

Chcete-li produkt přesunout, stiskněte pedál dolů.

Chcete-li brzdit nebo zpomalit, uvolněte tlak na pedál.

3. Jen TYP B, tlačítko výstražného světla: Zapíná a vypíná světlo.

A. **Tlačítka zvuku:** Stisknutím zapnete zvuk.

B. **Tlačítko hlasitosti:** Zapnout/vypnout rádio a +/- hlasitost.

C. **Hudba/tlačítko probuzení:** Stiskněte pro přehrávání hudby.

D. **TIP: Tento přehrávač má funkci úspory energie.** Pokud je přehrávač zapnutý, ale tři minuty nečinný, přejde do režimu spánku. Stisknutím tohoto tlačítka probudíte přehrávač z režimu spánku.

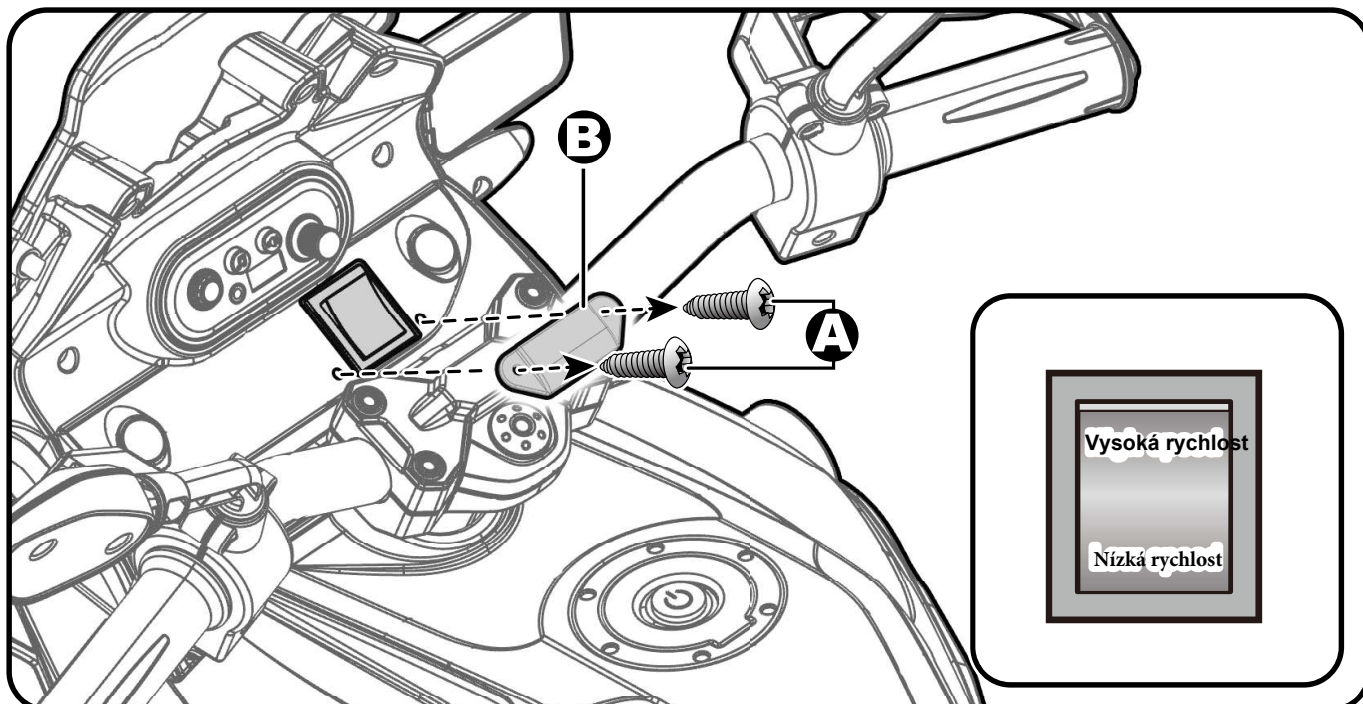
E. **Tlačítko vzdělávání / dětská říkanka.**

F. **Vstup zařízení 1.**

G. **Vstup zařízení 2.**

**⚠ DÔLEŽITÉ!**

- Ochranný kryt musí odstranit dospělá osoba.
- **Před odstraněním ochranného krytu HIGH SPEED:** Ujistěte se, že vaše dítě ví, jak řídit, jak spustit a zastavit výrobek, a že zná pravidla bezpečné jízdy.

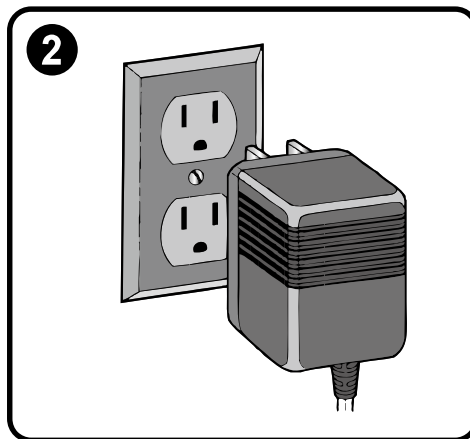
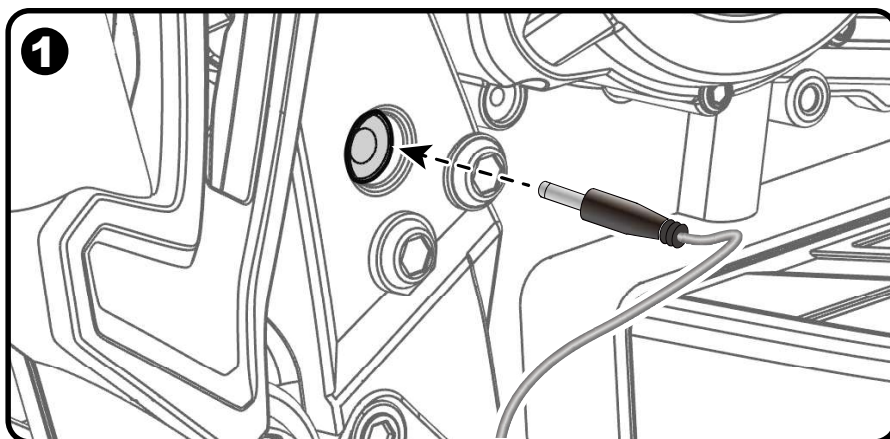


- A. Odstraňte dva šrouby na vrchu ochranného krytu pomocí šroubováku.
- B. Odstraňte ochranný kryt. **(TIP: Ochranný kryt a šroub si uschovejte pro budoucí použití)**
- C. Nyní můžete přepínač stisknout do polohy „vysoká rychlost“. Nyní se výrobek bude pohybovat vysokou rychlostí (asi 6 km/h)

**⚠ VAROVÁNÍ**

- **Nabíjet a dobíjet baterii smí POUZE dospělá osoba!**
- **Tento produkt má ochranu proti nabíjení: při nabíjení budou všechny funkce vypnuty.**

- Při nabíjení musí být vypínač v poloze OFF.
- Před prvním použitím byste měli baterii nabíjet 4-6 hodin. Ne více než 10 hodin, aby nedošlo k přehřátí nabíječky.
- Když vozidlo začne jezdit pomalu, nabijte baterii.
- Po každém použití nebo jednou za měsíc je minimální doba nabíjení 8-12 hodin, méně než 20 hodin.
- Používejte pouze nabíjecí baterii a nabíječku dodávanou s vaším vozidlem. NIKDY nenahrazujte baterii nebo nabíječku jinou značkou. Použití jiné baterie nebo nabíječky může způsobit požár nebo výbuch.
- Baterii ani nabíječku nepoužívejte pro žádný jiný produkt.



1. Zapojte koncovku nabíječky do vstupní zásuvky (zásuvka je nad pravým pedálem).
2. Zapojte zástrčku nabíječky do elektrické zásuvky. Baterie se začne nabíjet.

**Likvidace baterie**

Baterie nakonec ztratí schopnost udržet nabití. V závislosti na množství používání a měnících se podmínkách by měla baterie fungovat 1-3 roky.

**Důležité!** Odpovědně recyklujte vybitou baterii. Baterie obsahuje olověnou kyselinu (elektrolyt) a musí být zlikvidována správným a zákonným způsobem. Ve většině oblastí je nezákonné spalovat olověné baterie nebo je likvidovat na skládkách.

Odneste je do federálního nebo státem schváleného recyklátoru olověných baterií, jako je například místní prodejce automobilových baterií.

Baterii nevyhazujte do běžného domovního odpadu.

Problém	Možná příčina	Řešení
Vozidlo nejedí	Vybitá baterie	Dobijte baterii.
	Odpojila zdroj tepelná pojistka	Restartujte pojistku, viz <Pojistka>
	Konektor baterie nebo kabely jsou uvolněny	<i>Zkontrolujte, zda jsou konektory baterie pevně zapojeny do sebe. Jsou-li vodiče kolem motoru uvolněné, kontaktujte prosím svého prodejce.</i>
	Zkažená baterie	Vyměňte baterii, kontaktujte svého prodejce.
	Poškozený elektrický systém	<b>Kontaktujte svého prodejce.</b>
	Poškozený motor	<b>Kontaktujte svého prodejce.</b>
Vůz jezdí jen krátkou dobu	Slabě nabitá baterie	Při nabíjení zkontrolujte, zda jsou konektory baterie pevně zasunuty do sebe
	Stará batérie	<b>Vyměňte baterii, kontaktujte svého distributora.</b>
Vůz jezdí pomalu	Slabá batérie	<b>Dobijte baterii, kontaktujte svého distributora.</b>
	Stará batérie	<b>Vyměňte baterii, kontaktujte svého distributora.</b>
	Přetížené vozidlo	Snižte zatížení vozidla.
	Vozidlo je používáno v náročných podmínkách	Vyhnete se používání vozidla v náročných podmínkách, viz <Bezpečnost>.
Vozidlo potřebuje postrčit dopředu	Slabý kontakt kabelů nebo konektorů	<b>Zkontrolujte, zda jsou konektory baterie pevně zapojeny do sebe. Pokud jsou vodiče kolem motoru uvolněné, kontaktujte svého distributora.</b>
	„Mrtvý bod“ na motoru	<b>Mrtvý bod znamená, že elektrická energie není dodávána do koncevého připojení a vozidlo potřebuje opravu. Kontaktujte prosím svého distributora.</b>
Těžké řazení z jízdy "vpřed" na "vzad" nebo naopak	Pokus o přeřazení, když je vozidlo v pohybu	Zcela zastavte vozidlo a přeřaďte, viz část <Použití vozidla>
Hlasité broušení nebo cvakání vycházející z motoru nebo převodovky	Motor nebo převody jsou poškozeny	<b>Kontaktujte prosím svého distributora.</b>
Baterie nelze dobít	Konektor baterie nebo adaptéru je uvolněn	Zkontrolujte, zda jsou konektory baterie pevně zapojeny do sebe.
	Nabíječka není zapojena	Zkontrolujte, zda je nabíječka baterií zapojena do fungující elektrické zásuvky.
	Nabíječka nefunguje	<b>Kontaktujte prosím svého distributora.</b>
Nabíječka je při nabíjení teplá	Je to normální a není to důvod k obavám	

**Před zavoláním si důkladně přečtěte tuto příručku a tabulku s návodem k řešení problémů. Pokud stále potřebujete pomoc při řešení problému, kontaktujte svého distributora.**

Rodiče jsou zodpovědní za kontrolu hlavních částí vozidla před použitím, musí pravidelně kontrolovat potenciální nebezpečí, jako je baterie, nabíjení, kabely, zástrčka, šrouby upevňující kryt ostatní části karoserie a být si vědomi, že v případě jejich poškození se vozidlo nesmí používat, dokud se poškození řádně neodstraní. Zaparkujte vozidlo uvnitř nebo jej zakryjte plachtou, abyste jej ochránili před vlhkým počasím.

Po každém použití nabijte baterii. S baterií může manipulovat pouze dospělá osoba. Nabijte baterii alespoň jednou za měsíc, když se vozidlo nepoužívá. Nemyjte vozidlo hadicí. Nemyjte vozidlo mýdlem a vodou. Nejezděte s vozidlem v deštivém nebo zasněženém počasí. Voda poškodí motor, elektrický systém a baterii.

Vozidlo čistěte měkkým suchým hadříkem. K navrácení lesku plastovým částem použijte nevoskovou leštěnku na nábytek. Nepoužívejte vosk na auto. Nepoužívejte abrazivní čistící prostředky.

Když se vozidlo nepoužívá, všechny elektrické zdroje by měly být vypnuty. Vypněte hlavní vypínač a odpojte připojení baterie.

## Pojistka

Baterie je vybavena tepelnou pojistkou s resetovatelnou pojistkou, která automaticky vypne a přeruší napájení vozidla, dojde-li k přetížení motorů, elektrického systému nebo baterie. Po vypnutí jednotky na 20 sekund a jejím opětovném zapnutí se pojistka resetuje a napájení se obnoví. Pokud tepelná pojistka při běžném používání opakovaně odpojí zdroj, vozidlo bude potřebovat opravu. Kontaktujte prosím svého prodejce. Abyste předešli poškození el. komponent postupujte podle těchto pokynů:

- Nepřetěžujte vozidlo.
- Za vozidlo nic nepřipojujte.
- Nejezděte po strmých svazích.
- Nenarážejte do pevných předmětů, které mohou způsobit přetáčení kol a přehřátí motoru.
- Nejezděte v horkém počasí, díly se mohou přehřát.
- Nedovoľte, aby se voda nebo jiné tekutiny dostaly do kontaktu s baterií nebo jinými elektrickými komponenty.
- Nezasahujte do elektrického systému. Pokud tak učiníte, může dojít ke zkratu, což způsobí vypnutí pojistky.



**RIZIKO POŽÁRU. Neobcházejte pojistku v systému. V případě poruchy vyměňte pojistku.**

**Naše výrobky jsou vhodné pro  
ASTM F963; GB6675; normy EN71 a EN62115.**