

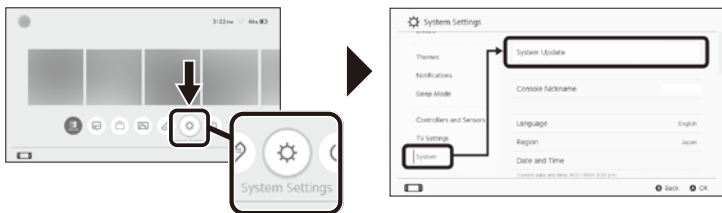
# Split Pad Compact pro Nintendo Switch™

CS

## Návod k obsluze

Děkujeme, že jste si zakoupili tento produkt.  
Před použitím tohoto produktu si pečlivě přečtete pokyny.  
Po přečtení uchovejte návod pro případné budoucí použití.

Před použitím tohoto produktu zkontrolujte,  
zda je vaše zařízení Nintendo Switch™ aktualizované.



Na úvodní obrazovce vyberte  
„System Settings“.

K aktualizaci na nejnovější  
systémový firmware vyberte  
„System“ a poté „System Update“.

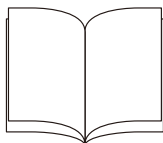
# Obsah balení



Ovladač (L) × 1



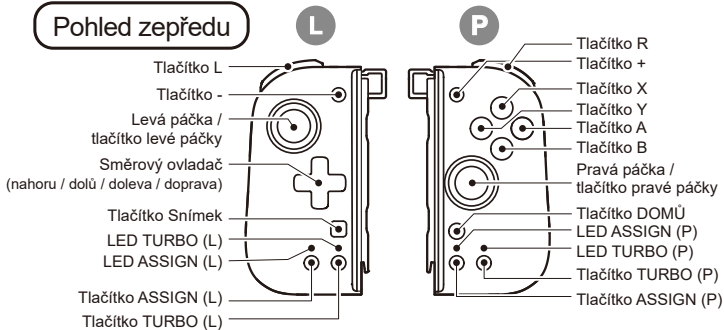
Ovladač (P) × 1



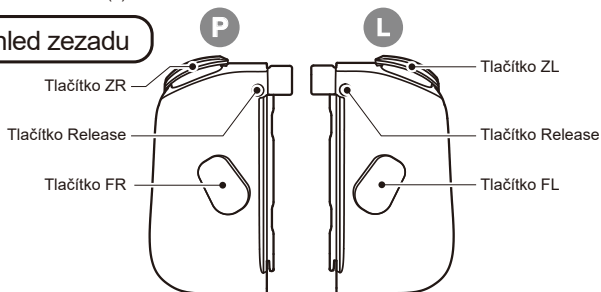
Návod k použití × 1

## Popis

### Pohled zepředu

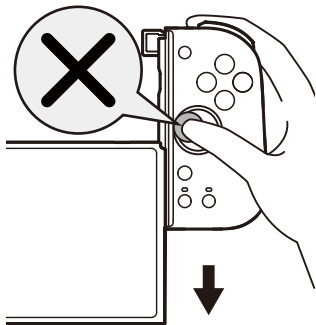


### Pohled zezadu



## **Varování**

Při zapínání konzole, připojování a registraci ovladačů nemačkejte žádná tlačítka ani páčky.



## **Řešení problémů**

### Řešení problémů

- Zkontrolujte, zda je ovladač Split Pad Compact správně připojen k zařízení Nintendo Switch™.
- \*Zkontrolujte, že je zařízení Nintendo Switch™ aktualizované na nejnovější systémový firmware.

## **Platforma**

**Nintendo Switch™**

# Režim přiřazení

Režim přiřazení umožňuje přiřadit funkce tlačítek tlačítkům FL a FR.

\*Nelze přiřadit více tlačítkům současně.

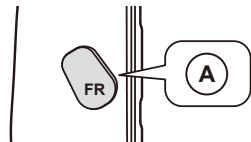
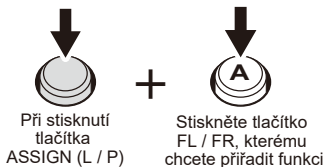
## Tlačítko FL Přiřaditelná tlačítka

Tlačítko L / Tlačítko ZL / Tlačítko levé páčky  
/ Směrový ovladač (nahoru / dolů / doleva  
/ doprava) / Tlačítko -

## Tlačítko FR Přiřaditelná tlačítka

Tlačítko R / Tlačítko ZR / Tlačítko pravé páčky  
/ Tlačítko A / Tlačítko B / Tlačítko X  
/ Tlačítko Y / Tlačítko +

### Nastavení

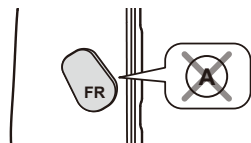
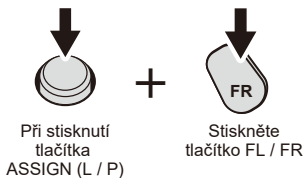


LED  
svítí



LED ASSIGN  
začne svítit červeně

### Zrušení přiřazení



LED  
nesvítí



LED ASSIGN

\*Při nastavování funkcí tlačítek na tlačítko FL použijte tlačítko ASSIGN (L).  
Při nastavování funkcí tlačítek na tlačítko FR použijte tlačítko ASSIGN (P).

# Režim Turbo / Turbo Hold

Režim Turbo je možné nastavit na tři různé rychlosti.

**Následující tlačítka lze nastavit na režim Turbo nebo Turbo Hold**

## Ovladač (L)

Tlačítko L / Tlačítko ZL / Tlačítko levé páčky  
/ Směrový ovladač (nahoru / dolů / doleva  
/ doprava)\*<sup>1</sup> / Tlačítko FL<sup>2</sup>

## Ovladač (P)

Tlačítko R / Tlačítko ZR / Tlačítko pravé páčky  
/ Tlačítko A / Tlačítko B / Tlačítko X / Tlačítko Y  
/ Tlačítko FR<sup>3</sup>

\*1 Směrový ovladač(nahoru / dolů / doleva / doprava) není kompatibilní s režimem Turbo Hold a dá se používat pouze v režimu Turbo.

\*2 Tlačítko FL funguje pouze, když je mu přiřazena funkce tlačítka.

\*3 Tlačítko FR funguje pouze, když je mu přiřazena funkce tlačítka.

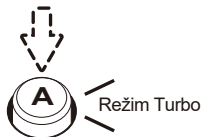
## Režim Turbo

Režim Turbo se aktivuje při stisknutí tlačítka.



## Turbo Hold

Nepřetržitě aktivuje funkci tlačítka bez stisknutí tlačítka.



## LED TURBO



### Nastavení funkce Turbo

LED TURBO se rozsvítí zeleně



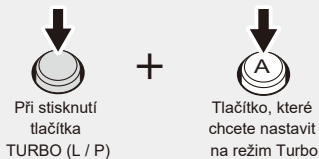
### Funkce Turbo je aktivovaná

LED TURBO se bliká (zeleně)\*

\*LED Turbo (zeleně) bliká rychlostí odpovídající rychlosti Turbo.

## Nastavení funkce Turbo

### ① Zapnutí režimu Turbo



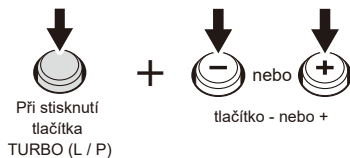
### ② Zapnutí funkce Turbo Hold



### ③ Vypnutí funkce Turbo



### Vypnutí funkce Turbo (všechna tlačítka)



\*Při nastavování rychlosti Turbo na (L) použijte tlačítko TURBO (L) a tlačítko -.  
Při nastavování rychlosti Turbo na (P) použijte tlačítko TURBO (P) a tlačítko +.

## Jak změnit rychlost v režimu Turbo

Režim Turbo je možné nastavit na tři různé rychlosti.



Při stisknutí  
tlačítka  
TURBO (L / P)



Páčka

**Snížení rychlosti  
o jednu úroveň**



Při stisknutí  
tlačítka  
TURBO (L / P)



Páčka

**Zvýšení rychlosti  
o jednu úroveň**

\*Při nastavování rychlosti Turbo na (L) použijte tlačítko TURBO (L) a levou páčku.  
Při nastavování rychlosti Turbo na (P) použijte tlačítko TURBO (P) a pravou páčku.

\*Při nastavování rychlosti režimu Turbo, LED Turbo (zelené) bliká rychlostí odpovídající nastavené rychlosti Turbo.

\*Rychlost v režimu Turbo je standardně nastavena na 10krát za sekundu.

\*Analogové páčky musí být před další změnou rychlosti režimu turbo vráceny do neutrální polohy.



## Varování

**Rodiče / opatrovníci:  
Pečlivě si přečtěte následující informace.**

- Tento produkt obsahuje malé části. Udržujte ho mimo dosah dětí mladších 3 let.
- Udržujte produkt mimo dosah malých dětí a nemluvňat. V případě spolknutí malých částí ihned vyhledejte lékařskou pomoc.
- Udržujte produkt mimo prašná a vlhká místa.
- Pokud je produkt poškozený nebo upravený, nepoužívejte ho.
- Nedopustěte, aby došlo k namočení produktu. Mohlo by dojít ke vzniku požáru, úrazu elektrickým proudem nebo poruše.
- Nepokládejte produkt do blízkosti zdrojů tepla ani ho delší dobu nenechávejte na přímém slunci. Přehřátí může způsobit poruchu.
- Nevývíjejte na produkt velký tlak a nevystavujte ho silným nárazům.
- Produkt nerozebírejte, neupravujte ani se ho nepokoušejte opravovat.
- Pokud je produkt třeba vyčistit, použijte pouze suchý měkký hadřík. Nepoužívejte chemické prostředky jako benzen nebo rozpouštědla.
- Produkt nepoužívejte k jiným než zamýšleným účelům. Nejsme odpovědní za žádné nehody či škody vzniklé jiným než zamýšleným použitím Produktu.

## Hlavní vlastnosti

Vnější rozměry : 2,5 palce × 5,5 palce × 1,6 palce

Hmotnost : L asi 2,5 unce, P asi 2,5 unce

Metoda připojení : Kolejnicový konektor  
(\*Tento produkt není bezdrátový)



Balení je třeba uchovat, protože obsahuje důležité informace.

## INFORMACE O LIKVIDACI PRODUKTU

Když je na některém z našich elektrických produktů nebo balení uveden tento symbol, znamená to, že příslušný elektrický produkt nebo baterii není v Evropě možné likvidovat jako směsný odpad.

Aby u produktu a baterie byla zajištěna správná likvidace odpadu, zlikvidujte je v souladu se všemi platnými místními předpisy a požadavky na likvidaci elektrických zařízení nebo baterií.

Tím pomůžete šetřit přírodní zdroje a zlepšovat standardy ochrany životního prostředí v zacházení s elektrickým odpadem a jeho likvidaci.



## FCC CHCE, ABYSTE VEDĚLI

Toto zařízení je v souladu s částí 15 pravidel FCC. Provoz je možný za následujících dvou podmínek: (1) toto zařízení nesmí způsobovat škodlivou interferenci a (2) toto zařízení musí pohlcovat přijatou interferenci, včetně interference, která může způsobovat nežádoucí fungování.

**POZNÁMKA:** Toto zařízení bylo otestováno a bylo shledáno v souladu s limity pro digitální zařízení třídy B podle části 15 pravidel FCC. Tyto limity jsou nastaveny tak, aby poskytovaly přiměřenou ochranu před škodlivou interferencí v obytných instalacích. Toto zařízení generuje, používá a může vysílat radiofrekvenční energii, a pokud není instalováno a používáno v souladu s pokyny, může způsobit škodlivou interferenci s rádiovou komunikací. Neexistuje však záruka, že k interferenci nebude v konkrétní instalaci docházet.

Pokud toto zařízení škodlivou interferenci pro rozhlasové nebo televizní vysílání způsobuje, což lze určit vypnutím a zapnutím zařízení, uživatel se může pokusit interferenci napravit jedním z následujících způsobů:

- Přeorientovat nebo přemístit anténu pro příjem.
- Zvýšit vzdálenost mezi zařízením a přijímačem.
- Připojit zařízení do zásuvky na obvodu jiném, než ke kterému je připojen přijímač.
- Požádat o pomoc prodejce nebo zkušeného rozhlasového/televizního technika.

## Zjednodušené prohlášení o shodě

Společnost Hori tímto prohlašuje, že tento produkt odpovídá směrnici 2014/53/EU.

Plný text prohlášení o shodě EU je k dispozici na této internetové adrese:

<https://hori.co.uk/consumer-information/>

Pro Spojené království: Společnost Hori tímto prohlašuje, že tento produkt odpovídá příslušným zákonným požadavkům.

Plný text prohlášení o shodě je k dispozici na této internetové adrese:

<https://hori.co.uk/consumer-information/>

## USA

### Záruka

Společnost HORI prvním kupujícím zaručuje, že nový produkt zakoupený v originálním balení bez závad na materiálu a zpracování po dobu 1 roce od data prvního nákupu.

Pokud není možné reklamaci uplatnit prostřednictvím původního prodejce, kontaktujte přímo společnost HORI na adrese [info@horiusa.com](mailto:info@horiusa.com).

Podrobné informace o záruce naleznete na adrese <http://stores.horiusa.com/policies/>.

## EU

### Záruka

Všechny záruční požadavky v prvních 30 dnech od nákupu vyřizujte i prodejce, u kterého byl proveden původní nákup.

Pokud není možné reklamaci uplatnit prostřednictvím původního prodejce nebo pokud máte jiné záležitosti týkající našich produktů, kontaktujte přímo společnost HORI na adrese [info@horiuk.com](mailto:info@horiuk.com).

Nejedná se o bezdrátový ovladač.

Dá se používat pouze v přenosném režimu.

Nemá následující funkce.

Hry, které vyžadují následující funkce, nemusí s ovladačem Split Pad Compact fungovat podle požadavků.

- gyroskopické senzory
- akcelerometr
- senzory pohybu
- LED přehrávače
- HD Rumble
- kontrolka oznámení
- dotkový bod NFC

Obrázek na balení se může od skutečného výrobku lišit.

Výrobce si vyhrazuje právo bez předchozího upozornění měnit design a technické specifikace produktu.

HORI a logo HORI jsou registrované ochranné známky společnosti HORI.

Nintendo Switch™ is a trademark of Nintendo. © 2022 Nintendo.