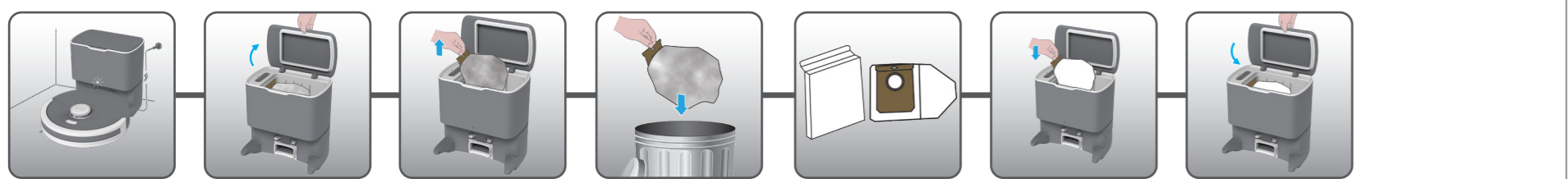
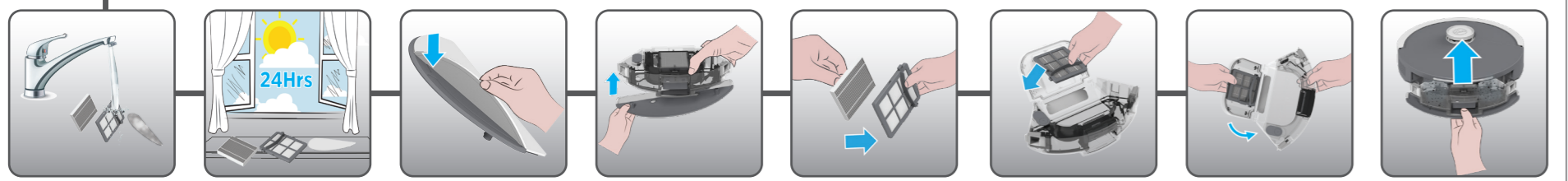
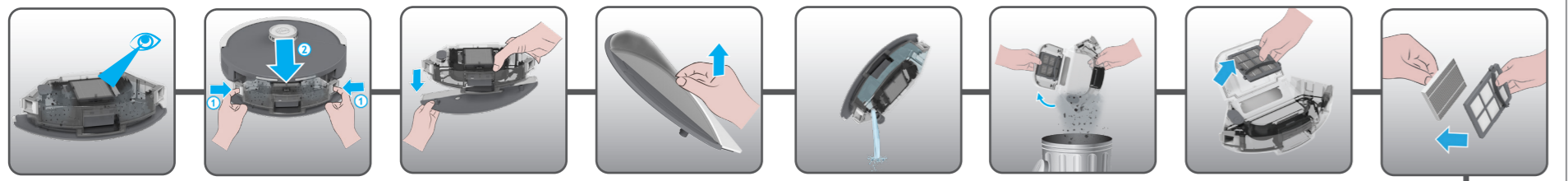
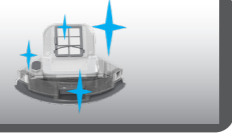
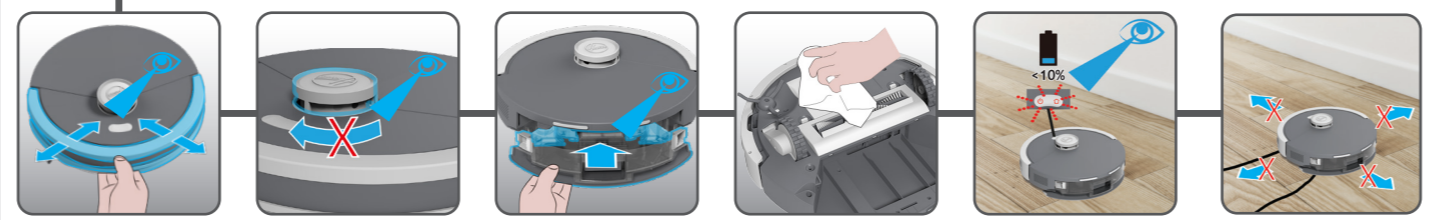
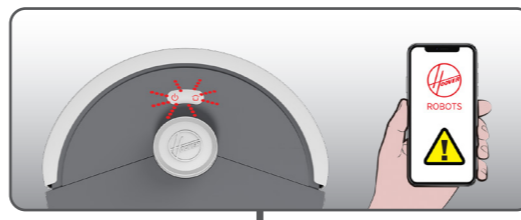


5

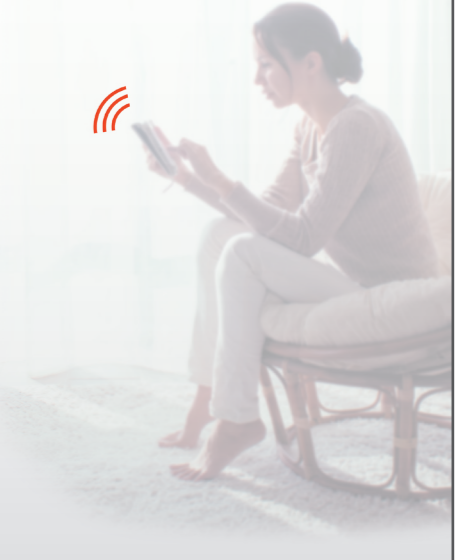


6



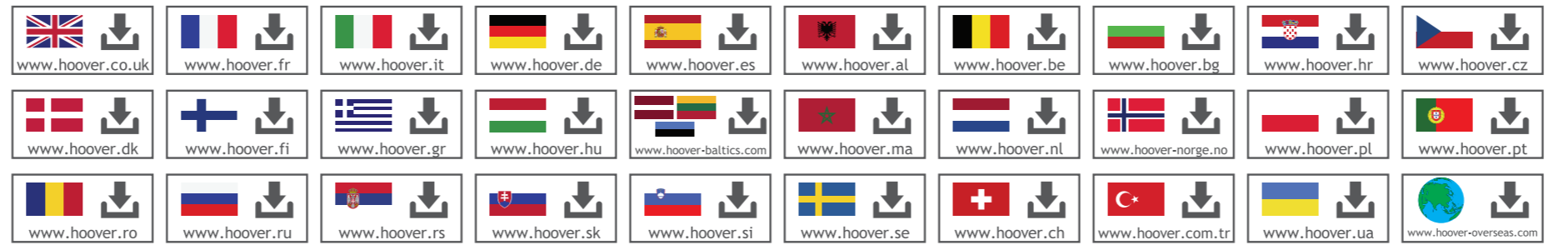
- GB User Manual
- FR Guide de l'utilisateur
- DE Bedienungsanleitung
- IT Manuale d'uso
- NL Gebruikershandleiding
- PT Manual de Instruções
- ES Guía del usuario
- DK Brugervejledning
- NO Bruksanvisning
- SE Instruktionsmanual
- FI Käyttöohje
- GR Οδηγίες Χρήσεως
- RU Руководство пользователя
- SK Návod na obsluhu

- PL Instrukcja Obsługi
- CZ Návod k obsluze
- SI Navodila Za Uporabo
- TR Kullanım Kilavuzu

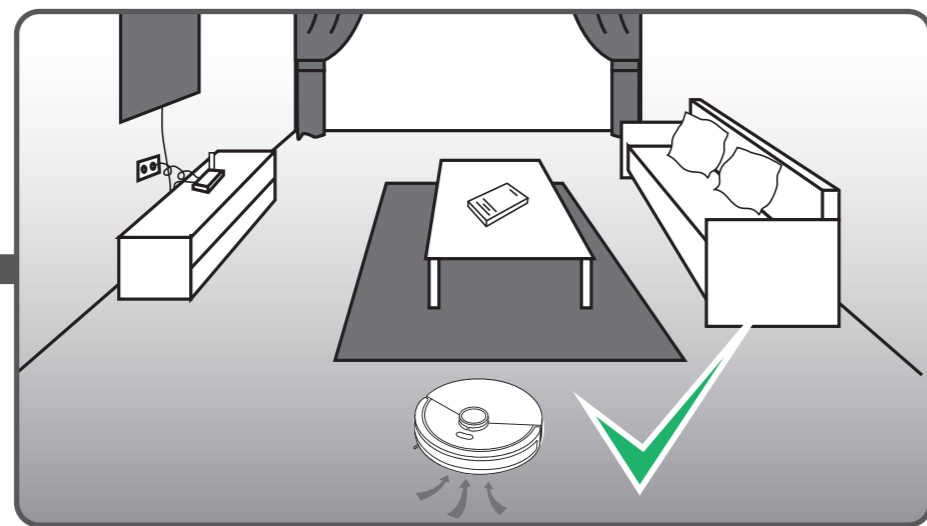
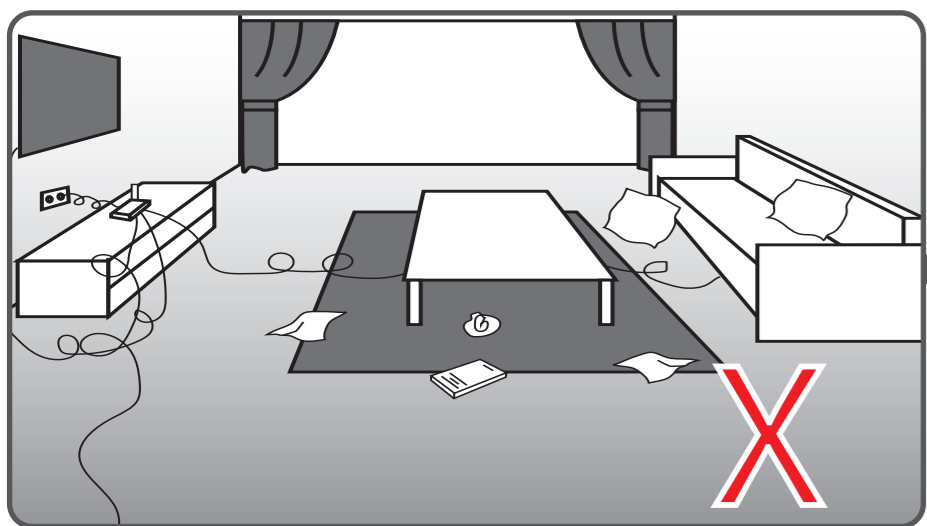
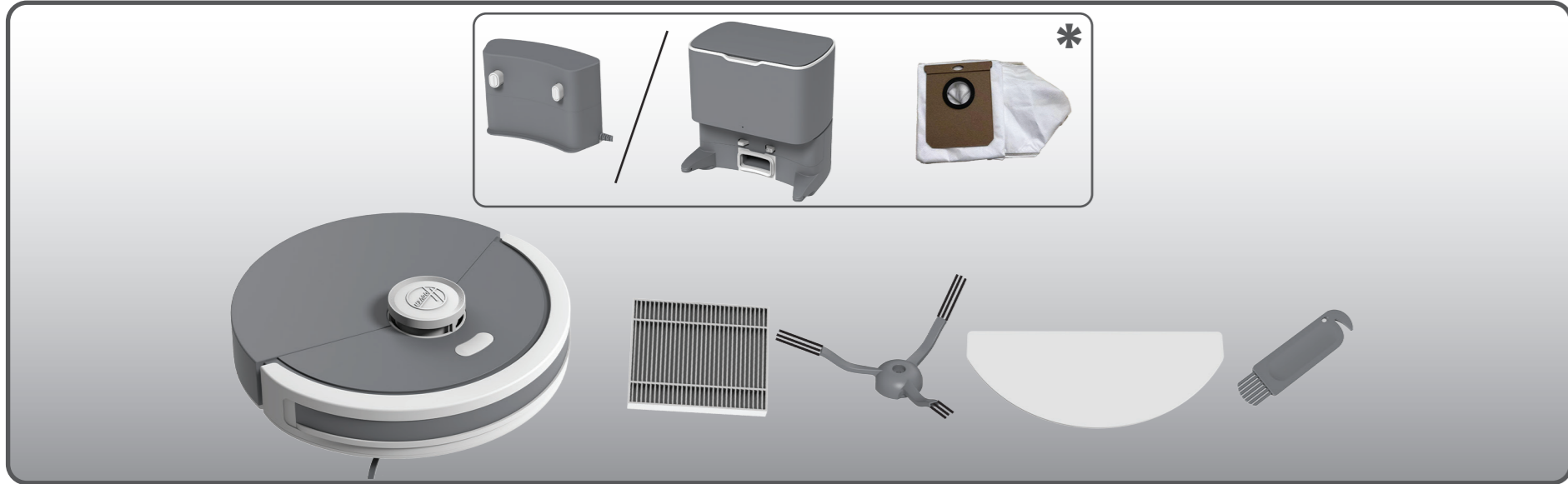


GB - Please read the 'Instructions for Safe Use and Fittings' booklet before using your product. FR - Veuillez lire le paragraphe « Instructions De Sécurité D'utilisation Et De Raccordement » avant d'utiliser votre produit. DE - Bitte lesen Sie vor dem Gebrauch des Geräts aufmerksam die „Bedienungsanleitung zur sicheren Benutzung“. IT - Leggere con attenzione il libretto "Istruzioni Per Un Uso Sicuro E Per Il Montaggio Degli Accessori Opzionali" prima di utilizzare il prodotto. NL - Lees 'Instructies Voor Veilig Gebruik En Aansluitingen' voor u het produkt in gebruik neemt. PT - Por favor leia o manual "Instruções Para Utilização E Instalação Seguras" antes de começar a usar o produto. ES - Por favor lea las "instrucciones Para Un Uso Seguro Y Para El Montaje" antes de utilizar el producto. DK - Læs venligst vejledningen "Instruktioner For Sikker Brug Og Samling", inden du tager produktet i brug. NO - Vennligst les veiledningen "Instruksjoner For Sikker Bruk Og Monteringer" før du bruker produktet. SE - Var vänlig läs "Instruktioner för säker användning" innan ni använder denna produkt. FI - Tutustu ennen tuotteen käyttöä "Lisävarusteiden Turvallisen Käytön Ja Asennuksen Ohjeet" ohjeeseen. GR - Παρακαλώ διαβάστε την ενότητα 'Οδηγίες Ασφαλούς Χρήσεως Και Εξαρτημάτων' στο βιβλίο οδηγιών, πριν χρησιμοποιήσετε το προϊόν. RU - Перед использованием прибора необходимо ознакомиться с «Инструкция По Безопасному Использованию И Применению». PL - Przed użyciem produktu, proszę zapoznać się z Instrukcją Bezpiecznego Użytkowania I Akcesoriów. CZ - Před použitím výrobku si důkladně přečtete a dodržujte pokyny v brožůře "návod K Bezpečnému Použití A Upevnění". SI - Prosim Preberite Navodila Za Varno Uporabo In Setavo Dodatnih Pripomočkov. TR - Lütfen ürünü kullanmadan önce kullanma kilavuzundaki 'güvenli Kullanım Ve Donanım' bölümünü okuyunuz. SK - Pred použitím výrobku si dôkladne prečítajte a dodržujte pokyny v brožúre "Pokyny pre bezpečné použitie".

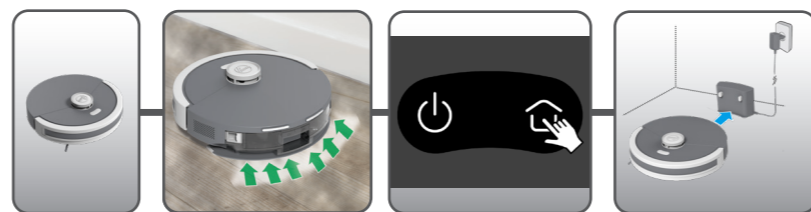
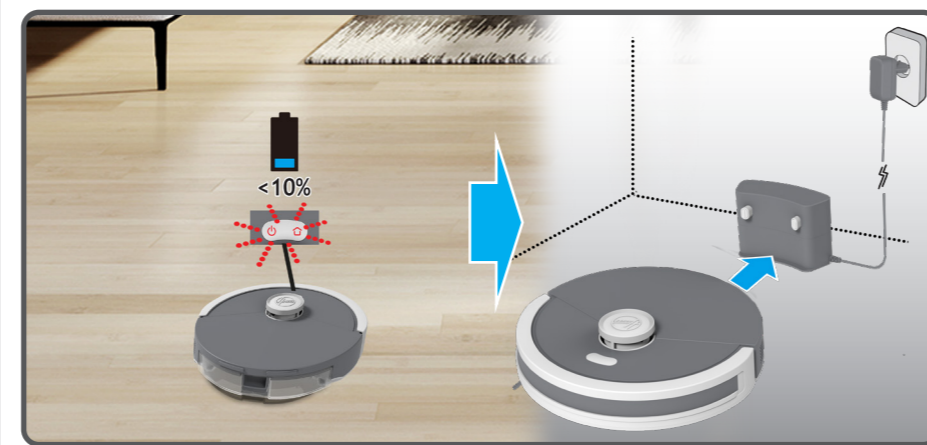
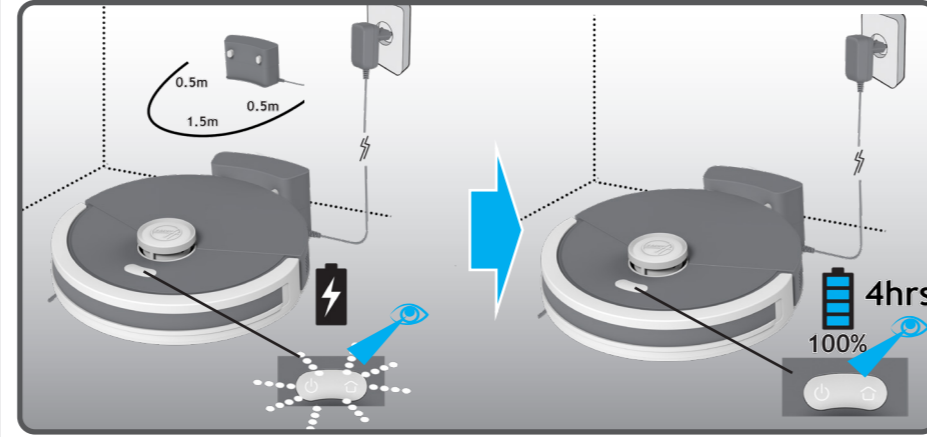
* GB - Content may vary according to your model. FR - Le contenu peut varier en fonction de votre modèle. DE - der inhalt kann je nach modell variieren. IT - I contenuti possono variare secondo il modello. NL - inhoud kan variëren volgens uw model. PT - o conteúdo pode variar de acordo com o modelo. ES - el contenido puede variar en base a su modelo. DK - indholdet kan variere i henhold til modellen. NO - innholdet kan variere avhengig av modellen. SE - innehåll kan variera beroende på modell. FI - sisältö saattaa vaihdella mallista riippuen. GR - το περιεχόμενο ενδέχεται να διαφέρει αναλόγα με το μοντέλο. RU - содержимое может меняться в зависимости от модели. PL - zawartość może być inna w zależności od modelu. CZ - obsah se může lišit v závislosti na vašem modelu. SI - obsah sa može lišiti v závislosti od modelu. TR - içerik modelinize göre farklılık gösterebilir. SK - obsah sa môže lišit v závislosti od vášho modelu.



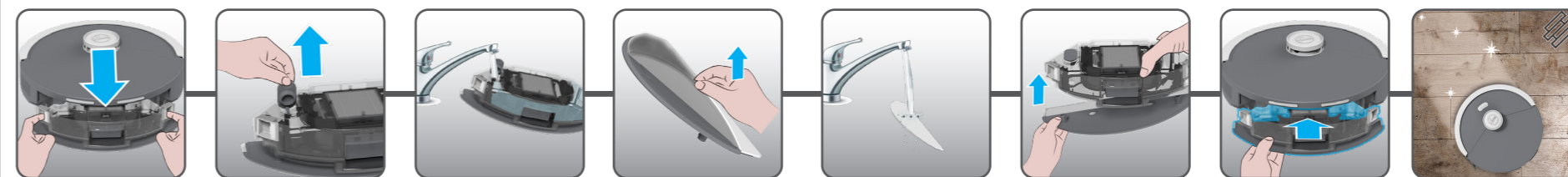
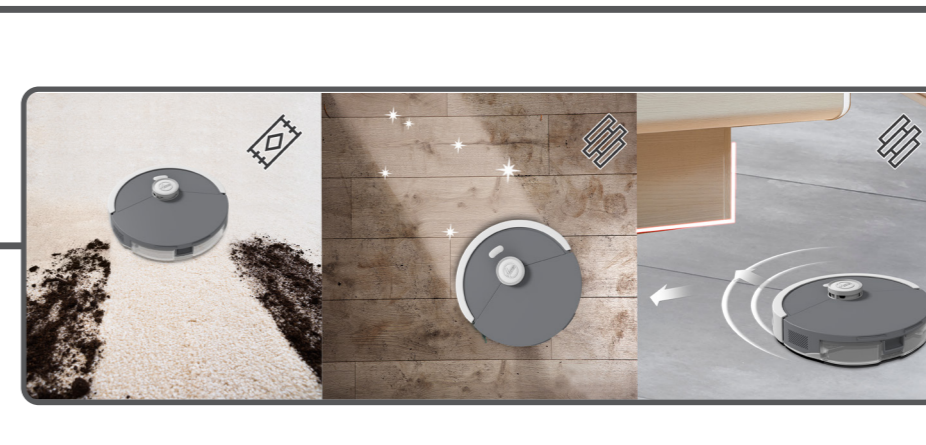
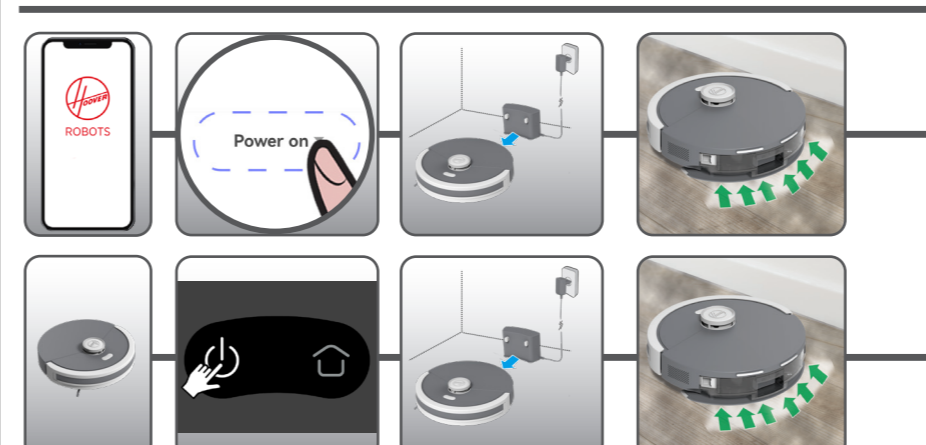
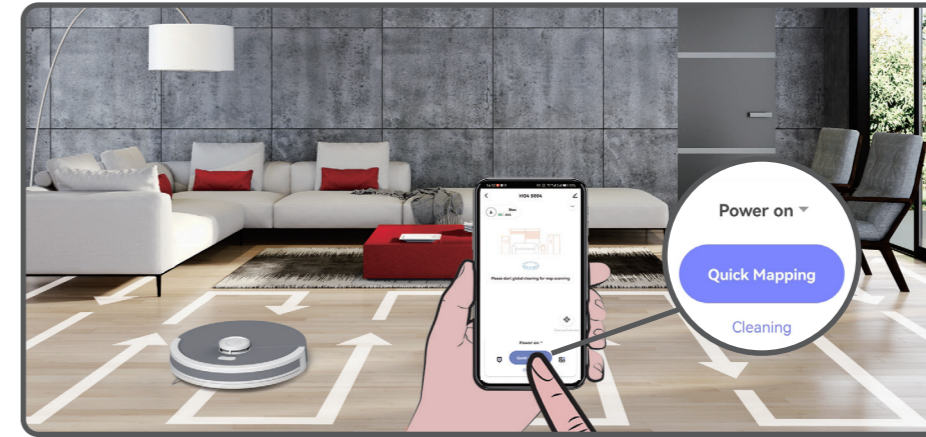
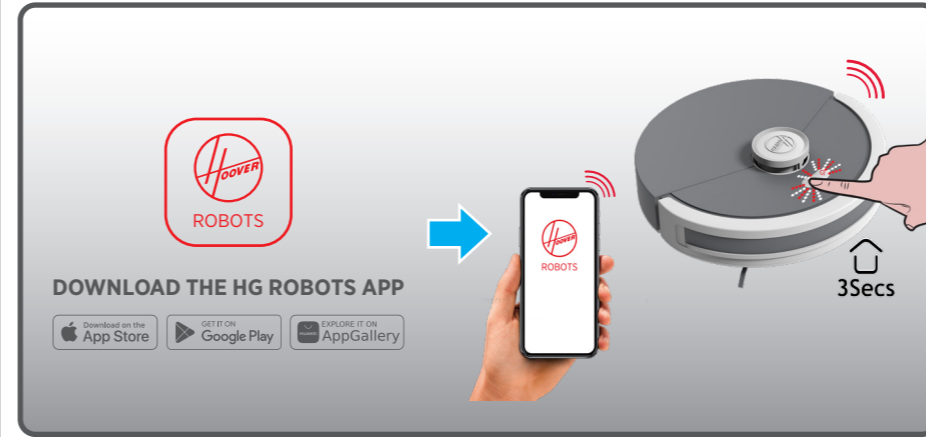
1



2



3



4

