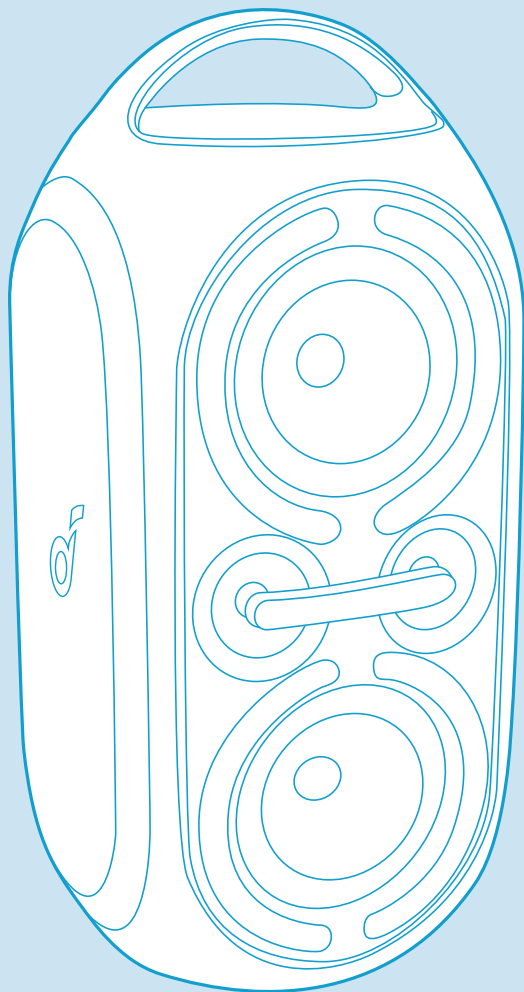


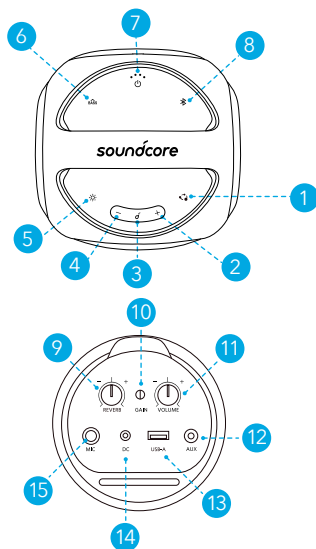
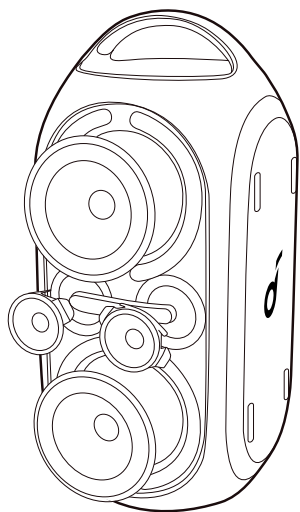
soundcore



Soundcore Rave Party 2

Návod k obsluze

Přehled

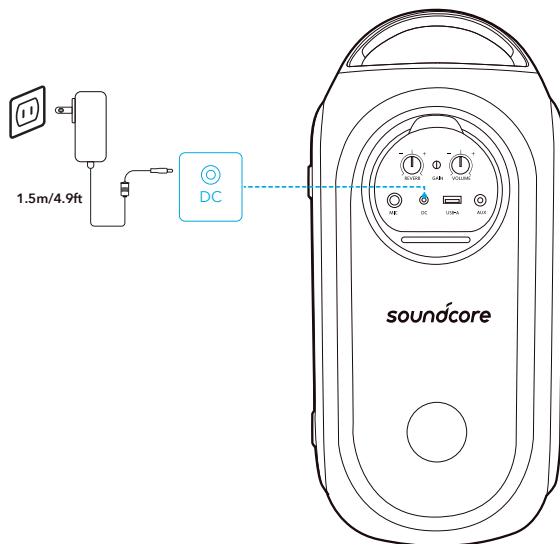


1. PartyCast
2. Zvýšení hlasitosti
3. Přehrát/pozastavit
4. Snížení hlasitosti
5. Světelný režim
6. zesílení basů
7. Napájení
8. Bluetooth
9. Dozvuk mikrofonu
10. zesílení mikrofonu
11. Hlasitost mikrofonu
12. AUX
13. Port USB-A pro přehrávání a nabíjení přes rozhraní USB
14. Vstup napájení pro nabíjení
15. Mikrofon

Nabíjení

Nabíjení reproduktoru

Před prvním použitím reproduktor plně nabijte, abyste prodloužili životnost vestavěné baterie.



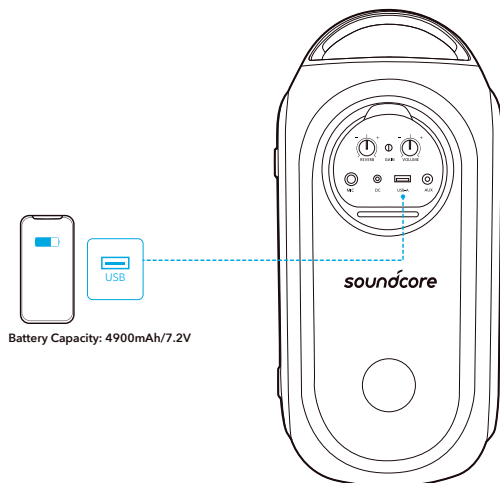
	Úroveň baterie méně než 25 %
	Úroveň baterie 25 až 50 %
	Úroveň nabití baterie 51 - 75 %
	Úroveň nabití baterie 76 - 99 %
	Plně nabitó

Zkontrolóvat úroveň nabití baterie

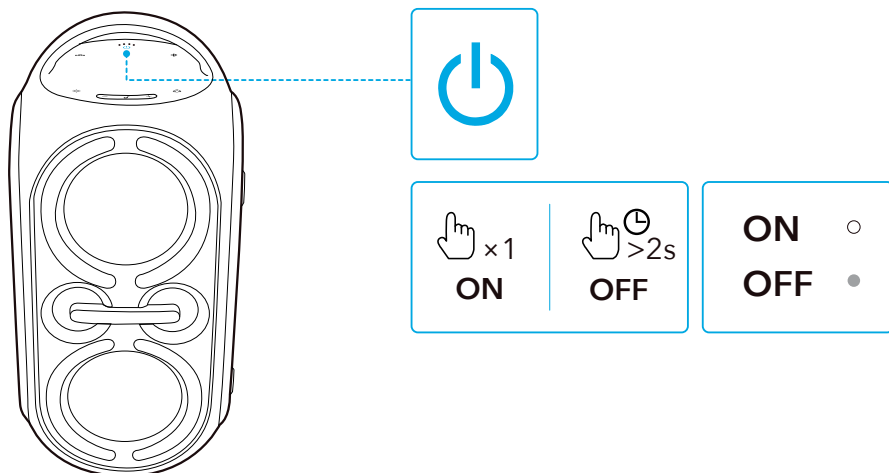
	Úroveň baterie méně než 10 %
	Úroveň baterie 10 až 25 %
	Úroveň nabití baterie 26 - 50 %
	Úroveň nabití baterie 51 - 75 %
	Úroveň nabití baterie 76 - 100 %

Nabíjení zařízení USB

Nabíjete zařízení USB prostřednictvím portu USB.



Zapnutí/Vypnutí



	Stiskněte jedenkrát	Zapnout
	Svídí bíle nepřerušovaně	
	Stiskněte a podržte 2 sekundy	Vypnout
	Nesvídí	

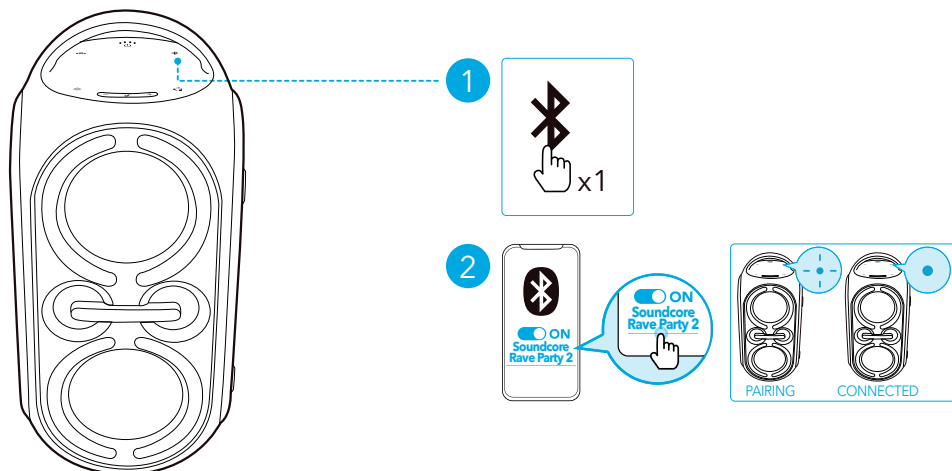


Tento reproduktor se automaticky vypne po 20 minutách, když není připojeno žádné zařízení.

Používání reproduktoru

Režim Bluetooth

S tímto reproduktorem si můžete užívat hudbu prostřednictvím zařízení s povoleným Bluetooth.



	Stiskněte	Přejít do režimu párování Bluetooth
	bliká modře	Párování Bluetooth
	Svítí modře	Bluetooth připojeno

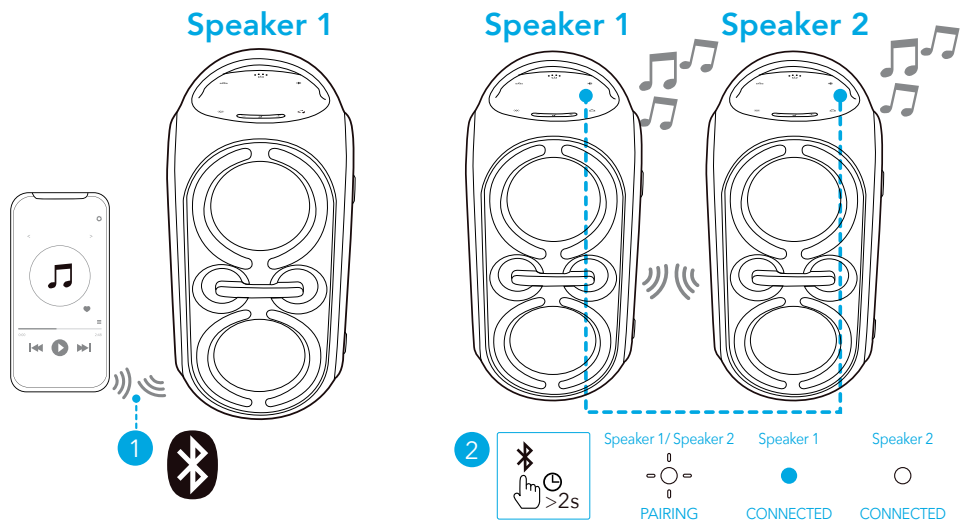


- Reproduktor lze prostřednictvím Bluetooth spárovat se dvěma mobilními zařízeními. Chcete-li reproduktor spárovat s jiným zařízením Bluetooth, aktivujte jedním stisknutím tlačítka Bluetooth režim párování zařízení Bluetooth.
- Reproduktor může přehrávat najednou hudbu pouze z jednoho mobilního zařízení. Chcete-li přehrávat hudbu z jiného připojeného zařízení, nejprve pozastavte aktuálně aktivní zařízení.
- Pokaždé, když reproduktor zapnete, automaticky se připojí k naposledy připojenému zařízení, pokud je v dosahu modulu Bluetooth. Stisknutím tlačítka Bluetooth vstoupíte do režimu párování Bluetooth.

Režim TWS (True Wireless Stereo)

Můžete spárovat dva stejné reproduktory Rave Party 2, a získat tak stereofonní zvuk. Oba reproduktory mohou přehrávat stejný zvukový obsah (jeden jako levý kanál a druhý jako pravý).

1. Připojte jeden z reproduktorů k zařízení Bluetooth.
2. Stisknutím tlačítka Bluetooth na obou reproduktorech a jejich podržením po dobu nejméně dvou sekund vstoupíte do režimu párování TWS.



	Stiskněte a podržte po dobu alespoň 2 sekund.	Aktivace režimu párování TWS
	Bliká bíle	Párování TWS
	Svítí modře (reproduktor č. 1)	TWS připojeno
	Svítí bíle (reproduktor č. 2)	

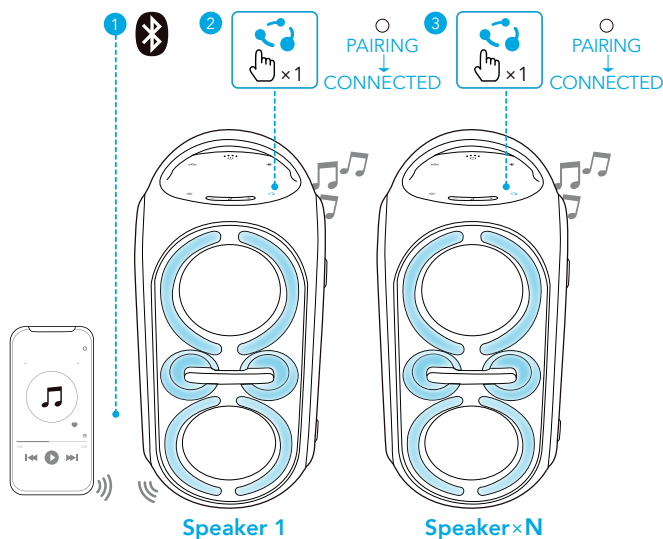




Chcete-li režim TWS ukončit, stiskněte a podržte tlačítko Bluetooth po dobu alespoň 2 sekund.

Režim PartyCast

Bezdrátově můžete propojit až 100 stejných reproduktorů Rave Party 2.

1. Připojte reproduktor Rave Party 2 ke smartphonu nebo tabletu jako reproduktor č. 1.
2. Jedním stisknutím tlačítka PartyCast na reproduktoru č. 1 a všech dalších reproduktorech aktivujete režim párování. Po úspěšném připojení zazní zvukový signál.



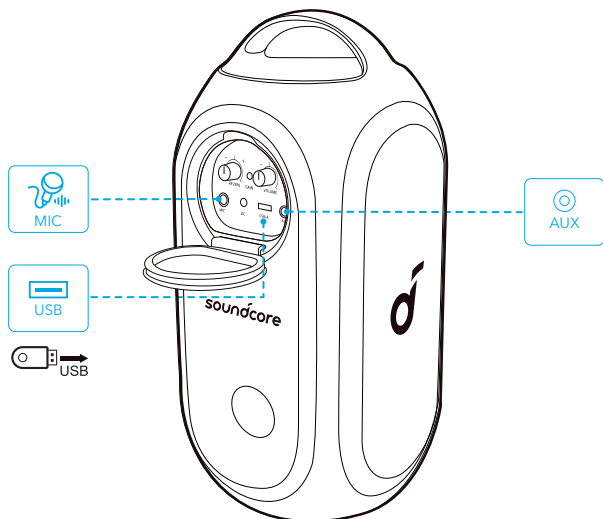
	Stiskněte jedenkrát	Vstupte do režimu párování PartyCast
	Svítlí bíle nepřerušovaně	Párování PartyCast PartyCast připojen



- Technologie PartyCast 2.0 umožňuje synchronizovat stereofonní zvuk a je kompatibilní s technologií PartyCast 1.0. Každý reproduktor Rave Party 2 lze připojit k jinému reproduktoru, který podporuje technologii PartyCast 1.0.
- Chcete-li režim PartyCast ukončit, stiskněte jednou tlačítko PartyCast na libovolném reproduktoru Rave Party 2.

Režim mikrofonu/USB/AUX

Připojte mikrofon, paměťové zařízení USB nebo 3.5 mm audiokabel.



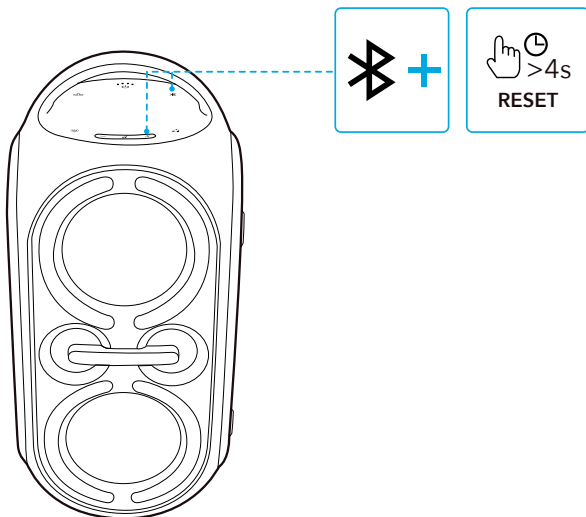
Při použití režimu AUX ovládejte přehrávání zvuku z připojeného zařízení.

Ovládací tlačítka

🎵		
🎵	Stiskněte jedenkrát	Přehrát/pozastavit
🎵	Stiskněte dvakrát	Následující skladba
🎵	Třikrát stiskněte	Předchozí skladba
-/+	Stiskněte nebo stiskněte a podržte	Upravit hlasitost
BASS	Stiskněte jedenkrát	Zapnout/Vypnout BassUp
🔊 REVERB	Otočte kolečkem dozvuku	Upravte dozvuk mikrofonu
🔊 VOLUME	Otočte kolečkem hlasitosti	Upravte hlasitost mikrofonu

Resetování

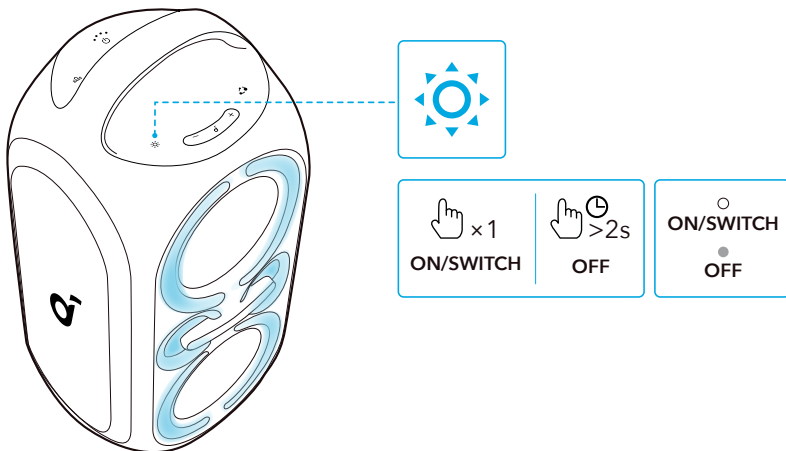
Chcete-li reproduktor resetovat, stiskněte a podržte současně tlačítko Bluetooth a tlačítko pro zvýšení hlasitosti alespoň po dobu 4 sekund.



Světelné efekty

Všechny dostupné světelné režimy můžete vyzkoušet stažením aplikace Soundcore.

- Táboráková nálada
- Neonová noc
- Jarní prázdniny
- Euforický tanec
- Romantická procházka
- Tok
- Párty



Soundcore

Stáhněte si aplikaci Soundcore a obohatte svůj zážitek.

Informace o výrobku: Zkontrolujte název výrobku a verzi softwaru nebo si přečtěte uživatelskou příručku.

Aktualizace firmwaru: Když v aplikaci připojíte reproduktor, budete informováni, jakmile bude detekována nová verze firmwaru.

Stav baterie: Značí zbývající úroveň baterie reproduktoru.

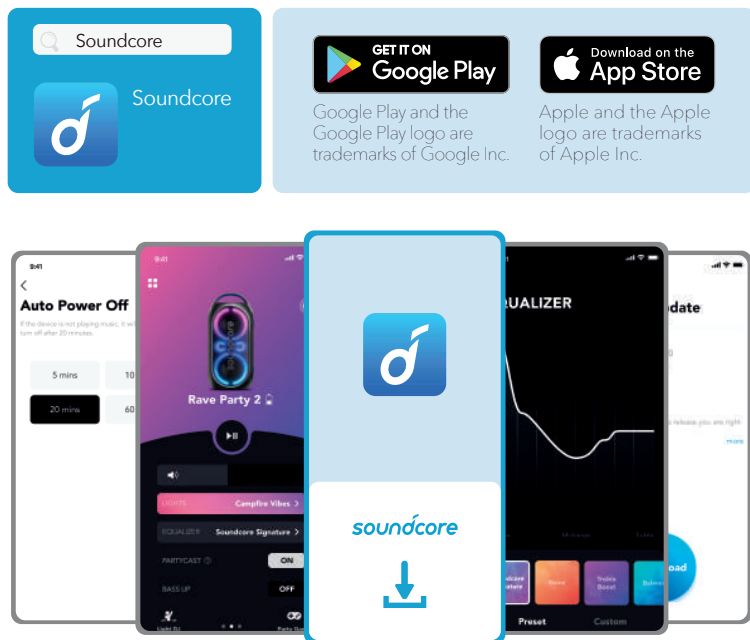
Ovládání hlasitosti: Upravte úroveň hlasitosti pomocí aplikaci bez stisknutí tlačítek na reproduktoru.

Nastavení ekvalizéru: V aplikaci je na výběr 6 nastavení ekvalizéru, díky kterým můžete optimalizovat svůj zážitek a užít si různé hudební žánry.

- **Soundcore Signature:** Normální režim ekvalizéru s vyváženým zvukem.
- **Hlas:** Hlasy jsou zřetelnější než okolní zvuky.
- **Posílení výšek:** Jsou zvýrazněny vysoké frekvence.
- **Rovnováha:** Žádná zvýraznění pro zvuky vysokých a nízkých frekvencí.
- **Vlastní:** Nastavení ekvalizéru můžete upravit v aplikaci podle svých potřeb.
- **Zesílení basů:** Zapnutím zesílení basů zvýrazníte zvuk na nízké frekvenci.

Nastavení času automatického vypnutí: Nastavte čas automatického vypnutí (5/10/20/60 minut, ve výchozím nastavení je 20 minut). Reproduktor se po uplynutí zadaného času automaticky vypne.

Hlasová výzva: Ztlumte nebo obnovte hlasovou výzvu při zapnutí/vypnutí.



Specifikace

Specifikace se mohou bez předchozího upozornění změnit.

Vstup napájení ze sítě	12 V \pm 2 A
Kapacita baterie	4900 mAh/7.2 V
Výstup USB	5 V \pm 2.1 A
Výstupní výkon zvuku	120 W
Doba nabíjení	5.5 hodiny
Doba přehrávání (liší se podle hlasitosti a hudebního obsahu)	Až 16 hodin
Úroveň odolnosti vůči vodě	IPX4
Bluetooth version	5.3
Dosah připojení Bluetooth	100 m
Formát USB audia	.mp3

DISTRIBUCE ČESKÁ REPUBLIKA

Praha Music Center, s.r.o.
Ocelářská 937/39
190 00 Praha 9
Zelená linka (volání zdarma) tel. 800 876 066
<http://www.pmc.cz>

ZÁRUČNÍ A POZÁRUČNÍ SERVIS PMC

Praha Music Center, s.r.o.
Rakovnická 2665
440 01 Louny
Tel.: +420226011197
Email.: servis@pmc.cz