



Chytrá WiFi vnitřní kamera UltraHD, Pan & Tilt

TLL331391 Uživatelský manuál



INTO YOUR FUTURE

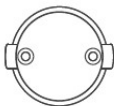
Děkujeme vám za výběr výrobku Tellur!

Pro zajištění optimálního výkonu a bezpečnosti zařízení, si před prvním použitím pečlivě přečtěte tento manuál. Manuál si pro budoucí použití uschovejte.

Co je obsahem dodávky



Kamera



Rámeček kamery



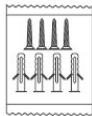
Napájecí adaptér



USB napájecí kabel

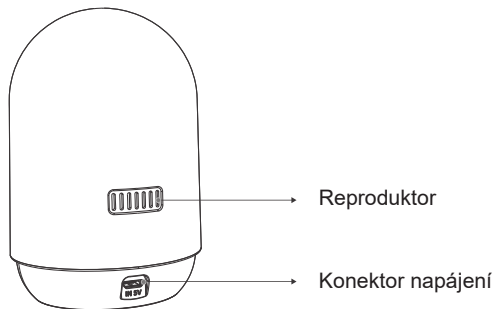
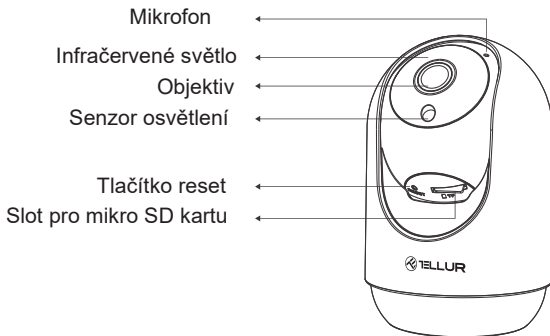


Stručná příručka



Sada šroubů

Popis výrobku



Technická specifikace

Druh senzoru: 1/2.7" CMOS

Rozlišení senzoru: 3 MP

Objektiv: f:3.6 mm

Úhel nastavení: Náklon: 0° ~ +65°; otáčení: 0~350° + Zoom

Infračervený senzor: Ano, až do 10 metrů

Rozlišení obrázku: Ultra HD 2304 x 1296

Video komprese: H.264 + H.265

Snímková frekvence: Až do 20 obr./vteřinu

Otáčení obrazu: Horizontální a vertikální pomocí aplikace

Detekce pohybu: PIR

Detekční vzdálenost: 0 ~ 10 metrů (max.)

Automatické sledování pohybu: Ano

Oblast sledování: Přizpůsobitelné pomocí aplikace

Detekce lidského těla: Ano

Akustický výstražný alarm: Aktivace/deaktivace pomocí aplikace

Režim soukromí: Aktivujte/deaktivujte pomocí aplikace

Noční vidění: Ano

Zvuková komunikace: Obousměrný zvuk

Vestavěný reproduktor: 2W

Vestavěný mikrofon: Ano

Vnitřní úložiště: Mikro SD karta až 128 GB Class 10 min (není součástí dodávky)

Cloudové úložiště: Ano, kompatibilní

Napájení: Port Micro USB DC 5V/1A

Google Home: Kompatibilní

Amazon Alexa: Kompatibilní

Wi-Fi standard: IEEE 802.11b/g/n

Podporovaná síť Wi-Fi: 2,4 GHz

Vhodné pro: Vnitřní použití

Provozní teplota: -10°C ~ +55°C

Provozní vlhkost: 10% ~ 90% RH

Instalace produktu

Důležité poznámky a varovné rady:

- Neinstalujte zařízení na místa, kde se příliš mění teplota, jako jsou zdroje tepla/chladu, výstup vzduchu atd.
- Nevystavujte kameru silnému elektromagnetickému záření.
- Ujistěte se, že je kamera bezpečně upevněna na svém místě. - Ujistěte se, že je napájecí zástrčka pevně zapojena do elektrické zásuvky.
- Pokud ze zařízení cítíte kouř nebo slyšíte vysoký hluk, vypněte napájení a odpojte napájecí kabel. Poté kontaktujte servisní středisko pro pomoc.
- Zamezte pádu kamery a vyhněte se fyzickým otřesům.
- Nedotýkejte se objektivu fotoaparátu prsty. Pokud je nutné čištění, použijte čistý hadřík a jemně jej otřete.
- Kameru neumísťujte na slunce nebo do jasného světla. V obraze se mohou objevit skvrny nebo šmouhy, které mohou ovlivnit životnost senzoru.
- Snímač kamery může být poškozen laserovými paprsky. Ujistěte se, že kamera nebude vystavena žádnému laserovému paprsku.
- Tato kamera je určena pouze pro vnitřní použití.

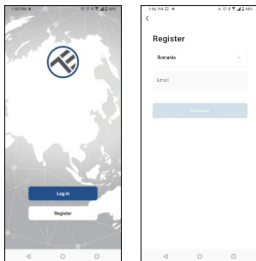
Poznámka

Než začnete s párováním, ujistěte se, že je váš telefon připojen k bezdrátové síti 2,4 GHz a že máte přístup k heslu WiFi.

Párování zařízení 1. Stáhněte a nainstalujte aplikaci Tellur Smart, která je k dispozici pro zařízení iOS nebo Android.



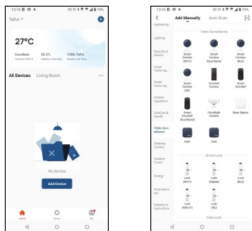
2. Po stažení vás aplikace požádá o vytvoření účtu (pokud jej ještě nemáte). Zadejte svůj e-mail, vyberte zemi, ve které žijete, a vytvořte si heslo pro svůj účet Tellur Smart.



***Nastavení routeru

Toto zařízení podporuje pouze frekvenční pásmo 2,4 GHz, nepodporuje frekvenčního pásma 5 GHz. Před konfigurací Wi-Fi nastavte příslušné parametry routeru, hesla Wi-Fi neobsahují speciální znaky jako jsou ~! @\$%^&*(). Když zařízení připojujete k Wi-Fi, umístěte mobilní telefon a zařízení blízko routeru, abyste urychlili konfiguraci zařízení.

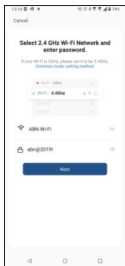
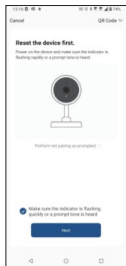
3. Otevřete aplikaci Tellur Smart a klikněte na „Přidat zařízení“ nebo „+“ a poté vyberte „Video Surveillance“ -> „Smart Camera (Wi-Fi)“.



a. Při připojování se ujistěte, že jsou váš router, smartphone a kamera jsou k sobě co nejbliže.

b. Zapněte a zresetujte kameru, dokud kontrolka nezačne rychle blikat nebo dokud neuslyšíte upozorňovací tón, a poté klikněte na „Další“.
Pak zadejte své heslo do sítě WiFi a klikněte na „Další“.

V případě potřeby pro změnu sítě klikněte na  .



c. Pomocí fotoaparátu naskenujte QR kód, který se objeví na vašem telefonu.

Když zařízení vydá zvuk, klikněte na „Slyšel jsem výzvu“ a konfigurace se dokončí.



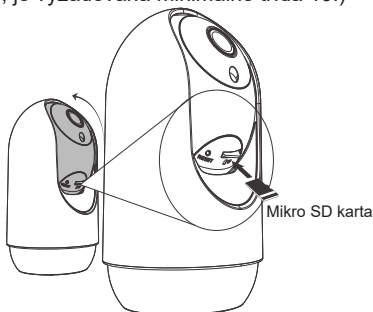
20 30cm



Úložiště

Instalace mikro SD karty

1. Otočte objektiv fotoaparátu nahoru a najděte slot pro kartu ve spodní části objektivu.
2. Vložte kartu do slotu (kamera podporuje mikro SD karty až do kapacity 128 GB, je vyžadována minimálně třída 10.)



Formátování karty

1. Otevřete živý náhled
2. Přejděte do nabídky nastavení (v pravém horním rohu klikněte na „...“)
3. Vyberte Nastavení karty. Zde vidíte, jaká kapacita je využita a kolik je k dispozici.
4. Zvolte Formátovat kartu

Nastavení nahrávání

1. Ujistěte se, že jste vložili kompatibilní mikro SD kartu a že je naformátovaná.
2. Zapněte kameru a přejděte do nabídky nastavení (klikněte na „...“) a vyberte Nastavení karty
3. Klikněte na Recording Mode a můžete si vybrat Continuous recording nebo Event recording

Nepodařilo se přidat zařízení?

- Ujistěte se, že je zařízení zapnuté.
- Zkontrolujte připojení WiFi vašeho telefonu.
- Zkontrolujte, zda je zařízení v režimu párování. Resetujte své chytré zařízení, tak aby vstoupilo do režimu párování.
- Zkontrolujte router nebo jeho nastavení: Pokud používáte dvoupásmový router, vyberte síť 2,4 GHz a přidejte zařízení. Musíte také povolit funkci vysílání routeru. Nastavte metodu šifrování jako WPA2-PSK a typ autorizace jako AES nebo obě nastavte na „auto“.
- Zkontrolujte, zda je signál WiFi dostatečně silný. Aby byl signál silný, umístěte router a chytré zařízení co nejbližší.
- Bezdrátový režim by měl být 802.11.b/g/n (WiFi 6 protokol 802.11ax není podporován)- Ujistěte se, že nepřekračujete maximální počet registrovaných zařízení podporovaných aplikací (150).
- Zkontrolujte, zda je na routeru povolena funkce filtrování MAC adres. Pokud ano, odeberte zařízení ze seznamu filtrů a ujistěte se, že router připojení zařízení nezakazuje.
- Ujistěte se, že heslo WiFi zadané v aplikaci je správné.

Mohu ovládat zařízení pomocí sítě 2G/3G/4G?

Při prvním přidávání zařízení musí být zařízení a telefon připojeny ke stejné WiFi síti. Jakmile je zařízení úspěšně spárováno s aplikací Tellur Smart, můžete jej vzdáleně ovládat prostřednictvím sítě 2G/3G/4G.

Jak mohu sdílet své zařízení s rodinou?

Otevřete aplikaci Tellur Smart, přejděte na „Profil“ -> „Sdílení zařízení“ -> „Sdílení odesláno“, klepněte na „Přidat sdílení“ a sdílejte zařízení s přidávanými členy rodiny.

Upozornění – uživatelé si musí do svého zařízení nainstalovat aplikaci Tellur Smart, aby mohli vidět sdílená zařízení.

Jak mohu spravovat zařízení sdílená ostatními?

Otevřete aplikaci, přejděte na „Profil“ > „Sdílení zařízení“ > „Sdílení přijato“, poté můžete najít zařízení sdílená ostatními uživateli. Chcete-li smazat sdílené zařízení, přejeďte prstem doleva.



INFORMACE O LIKVIDACI A RECYKLOVÁNÍ

Přeškrtnutý symbol nádoby na odpad na vašem výrobku, bateriích, brožuře nebo na obalovém materiálu vás upozorňuje, že elektronická zařízení a baterie musí být na konci své životnosti likvidovány odděleně; nesmí být likvidovány společně s komunálním odpadem. Je na odpovědnosti uživatele likvidovat zařízení prostřednictvím sběrných dvorů nebo služeb, které se zabývají separací a likvidací elektrického a elektronického odpadu (WEEE) a baterií ve shodě s místními zákony. Opravný sběr a recyklace vašeho vysloužilého zařízení pomáhá zajistit recyklaci EEE odpadu způsobem, který šetří cenné materiály a chrání zdraví a životní prostředí. Nesprávná manipulace, náhodné rozbití, poškození nebo nesprávná recyklace na konci životnosti zařízení může být škodlivá pro zdraví a životní prostředí.