



## /CZ/ Cudy Mesh systém

### Obecný návod pro Cudy M3000, M1800, M1300, M1200

#### Než začnete:

Chcete vytvořit novou síť Cudy Mesh? > **Přejděte na krok č. 1.**

Chcete přidat jednotku do vaší existující sítě Cudy Mesh? > **Přejděte na krok č. 7.**

**1. Pokud jej máte, vypněte modem.**

2. Vyjměte jednotku Mesh z obalu a připojte ji pomocí dodaného zdroje k napájení. Počkejte, až bude LED kontrolka trvale svítit.
3. Připojte Port1 Mesh jednotky pomocí síťového kabelu k modemu nebo Ethernetovému rozvodu vašeho poskytovatele připojení.
4. Připojte napájení k modemu (pokud jej máte).
5. Nakonfigurujte první jednotku Mesh. Připojte váš počítač nebo telefon/tablet k Mesh jednotce pomocí síťového kabelu nebo Wi-Fi. Název a heslo do výchozí Wi-Fi sítě Mesh jednotky jsou vytištěny na spodní části jednotky. Otevřete webový prohlížeč a postupujte podle obrázků pro nastavení jednotky jako routeru.

*Poznámka: Pokud připojujete vaše zařízení pomocí kabelu, vypněte Wi-Fi nebo mobilní připojení na vašem zařízení.*

*Výchozí heslo pro přístup k nastavení zařízení je admin. Doporučujeme toto heslo změnit.*

*Po dokončení konfigurace bude LED kontrolka svítit trvale bíle.*

6. Připojte se k nové Wi-Fi síti, kterou jste právě vytvořili, a zkuste funkčnost připojení k internetu.

*Poznámka: Pokud připojení není k dispozici, restartujte modem a Mesh jednotku a zkuste to znovu. Případně se obraťte na svého poskytovatele připojení nebo na [support@cudy.com](mailto:support@cudy.com).*

7. **Přidejte další (satelitní) jednotky Mesh.** Umístěte další jednotky do blízkosti první, již připojené jednotky. Připojte napájení, zapněte nové jednotky a počkejte, až jejich LED kontrolky budou svítit trvale bíle.

*Poznámka: Mesh jednotky z jednoho balení se spojí s první jednotkou automaticky po zapnutí. Může to trvat až 5 minut.*

*U Mesh jednotek z jiného balení stiskněte tlačítka PAIR na první a druhé jednotce a počkejte, až budou jejich LED kontrolky svítit bíle. Poté můžete přidat další jednotku.*

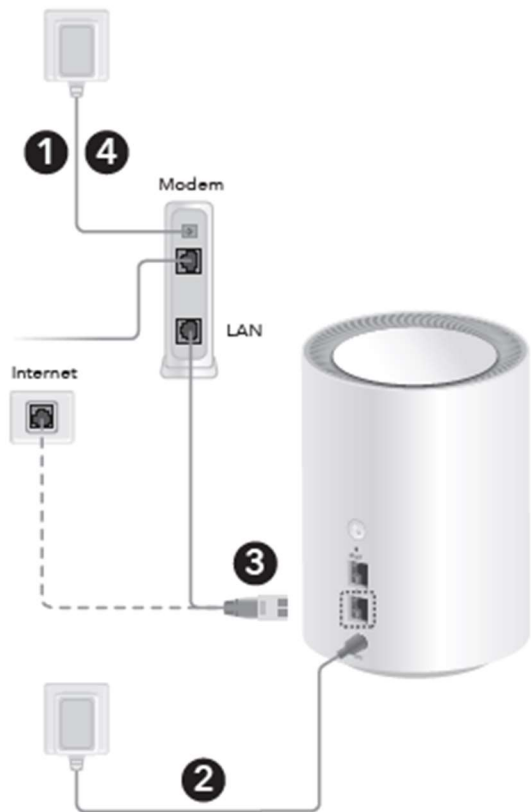
Jednotky je možné spárovat také propojením pomocí síťového kabelu. Připojte síťový kabel k Ethernet portu 2 hlavní jednotky a k portu 1 satelitní jednotky.

Kabelové propojení je možné využít i pro vzájemné propojení Mesh jednotek v síti (Ethernet Backhaul).

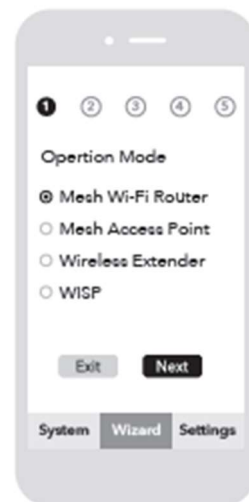
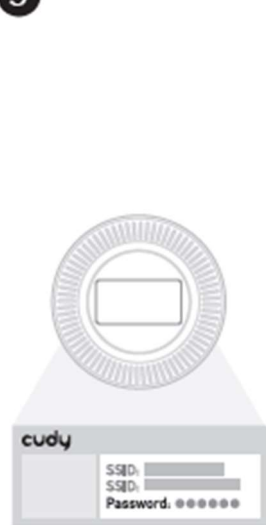
8. Umístěte nově přidané (satelitní) jednotky přibližně doprostřed mezi hlavní jednotku a okraj dosahu sítě.

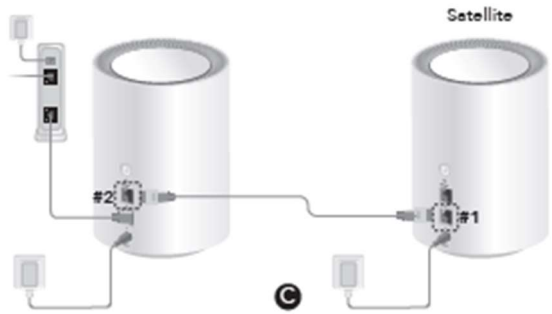
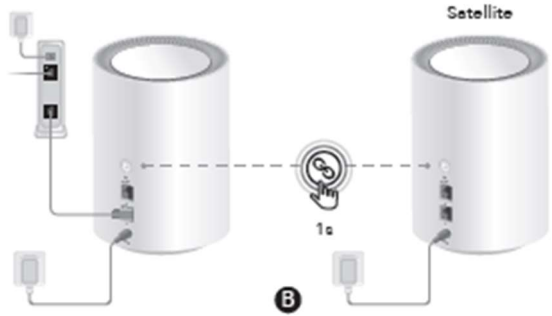
*Poznámka: Vhodné místo by mělo mít alespoň dvě čárky na Wi-Fi indikátoru vašeho telefonu a jednotky by se měly po zapnutí automaticky připojit k hlavní jednotce.*

Užijte si internet!



5





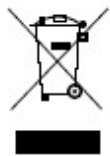
**Cudy APP**



## Vysvětlení kontrolky a tlačítek

| LED kontrolka      | Hlavní jednotka                                    | Podřízená jednotka      |
|--------------------|----------------------------------------------------|-------------------------|
| Bliká červeně      | Spouštění                                          | Spouštění               |
| Svítil červeně     | Připraveno, bez internetu                          | Připraveno, bez spojení |
| Bliká bíle         | Párování                                           | Připojeno, slabý signál |
| Svítil bíle        | Připojeno k internetu                              | Připojeno, dobrý signál |
| Bliká červeně/bíle | -                                                  | Párování                |
| Tlačítko párování  | Stiskněte na 1 s pro aktivaci párování.            |                         |
| Tlačítko reset     | Stiskněte na 6 s pro reset do výchozího nastavení. |                         |

## Recyklace (životní prostředí)



Evropská směrnice 2012/19/EU a 2006/66/EU stanovuje: Elektrická a elektronická zařízení, stejně jako baterie nesmí být vyhozeny do běžného domácího odpadu. Spotřebitel je ze zákona povinný zlikvidovat elektrická a elektronická zařízení, stejně jako baterie v souladu s příslušnými normami a předpisy na příslušném lokálním sběrném místě, které je určeno pro recyklaci elektrických a elektronických zařízení. To je označeno symbolem na příslušném štítku buď v návodu, nebo na obalu výrobku. Materiály, ze kterých je tento výrobek vyroben, jsou také recyklovatelné. Umožněním této recyklace cenných materiálů nebo jinou formou ekologického postupu významně přispíváte k ochraně životního prostředí.

## Prohlášení o shodě:

Cudy tímto prohlašuje, že toto zařízení je ve shodě se základními požadavky a dalšími příslušnými ustanoveními směrnic 2014/53/EU, 2015/863/ES a 2011/65/EU.

Originál EU prohlášení o shodě lze nalézt na <http://www.cudy.com/ce>.

## Kontakty:

[www.cudy.com](http://www.cudy.com)

[support@cudy.com](mailto:support@cudy.com)

## Dovozce:

Hama spol. s r.o., Kšírova 150, 619 00 Brno

[www.hama.cz](http://www.hama.cz)

[info@hama.cz](mailto:info@hama.cz)