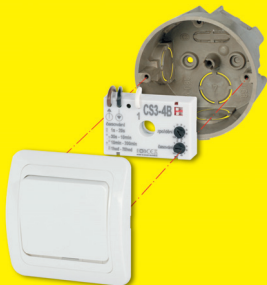


ČASOVÝ SPÍNAČ 1s až 20 hod.

CS3-4B

- rychlé zapojení bez nulového vodiče
- montáž do instalační krabice
- pro ovládání ventilátorů s možností zpožděného zapnutí a vypnutí



Zapne ventilátor v nastaveném čase
30 s až 10 min. po zapnutí osvětlení a vypne
v nastaveném čase 1s až 20 hod.
po vypnutí osvětlení.

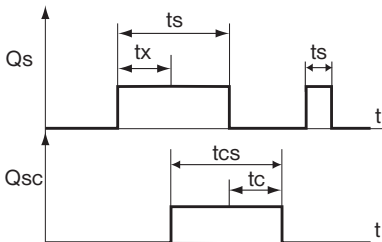
POPIS

CS3-4B slouží ke zpožděnému zapnutí a vypnutí ventilátoru v závislosti na osvětlení. **Velkou výhodou je zapojení bez nulového vodiče.**

NASTAVENÍ ČASU

Ke spuštění ventilátoru dojde 30 s až 10 min. po zapnutí osvětlení. Nastavení se provádí trimrem „zpoždění“, pomocí malého šroubováku.

K zastavení ventilátoru dojde v době 1 s až 20 hod. po vypnutí osvětlení. Tato doba se nastavuje miniaturním přepínačem dle tabulky a trimrem „časování“, pomocí malého šroubováku.



t_s = doba zapnutí osvětlení

t_c = nastavená doba časování na CS3-4B

t_x = nastavená doba zpoždění na CS3-4B

$t_{cs} = t_s + t_c - t_x$

t_{cs} = doba běhu ventilátoru

**Při montáži, výměně žárovky a pojistky je nutné vypnout rozvodnou soustavu!
Nastavení času a montáž se provádí na elektroinstalaci bez napětí a osobou s odpovídající elektrotechnickou kvalifikací.**

Přehled vyráběných typů

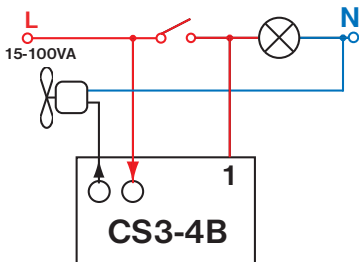
- CS3-1** zapne ventilátor po vypnutí světla.
- CS3-1B** zapne ventilátor v nastaveném čase po zapnutí světla a vypne v nastaveném čase po zhasnutí.
- CS3-2** časový spínač pro osvětlení.
- CS3-4** k zapnutí dojde okamžitě při stisknutí tlačítka, ale samotné časování začne po rozpojení tlačítka - zapojení bez nuly.
- CS3-4M** multi - funkční časový spínač, 8 funkcí v jednom zapojení - zapojení bez nuly.
- CS3-16** multi - funkční, pro větší zátěže (spínací prvek je relé 16 A!).

ZÁRUČNÍ LIST

(na výrobek je poskytována záruka 2 roky)

číslo výrobku:	datum prodeje:
	razítko prodejny:
kontroloval:	

V případě záručního a pozáručního servisu, zašlete výrobek na adresu výrobce.



časování vypnutí

- 1 s - 20 s
- 30 s - 10 min.
- 10 min. - 200 min.
- 1 hod. - 20 hod.

časování zapnutí

30 s - 10 min.

Zapne ventilátor v nastaveném čase 30 s až 10 min.
po zapnutí osvětlení a vypne v nastaveném čase
1 s až 20 hod. po zhasnutí.

TECHNICKÉ PARAMETRY

Napájení	230 V/ 50 Hz
Spínací prvek	triak
Příkon	< 0,5 W
Odporová zátěž	5 až 150 W
Induktivní zátěž	5 až 50 VA
Nelze použít pro zátěž! LED	
Vnitřní pojistka	FU 2 A/ H 5*20 mm
Průřez vodičů	0,5 mm ²
Stupeň krytí	IP20 a větší podle typu montáže
Pracovní teplota	0°C až +50°C



EOB
S.R.O.
ELEKTROBOCK CZ
MADE IN CZECH REPUBLIC
www.elbock.cz

ELEKTROBOCK CZ s.r.o.
Blanenská 1763
Kuřim 664 34
Tel.: +420 541 230 216
Technická podpora (do 14h)
Mobil: +420 724 001 633
+420 725 027 685

