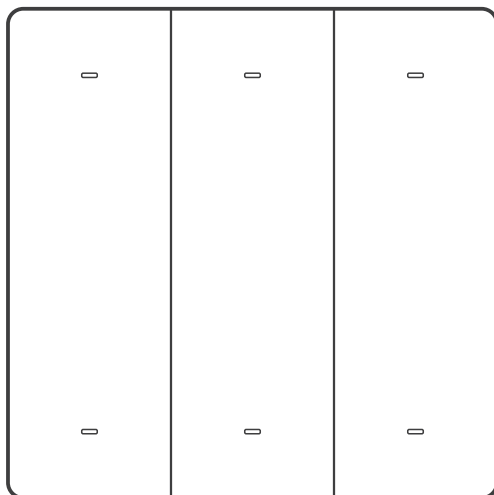




Nástěnný vypínač SONOFF R5

Návod k obsluze



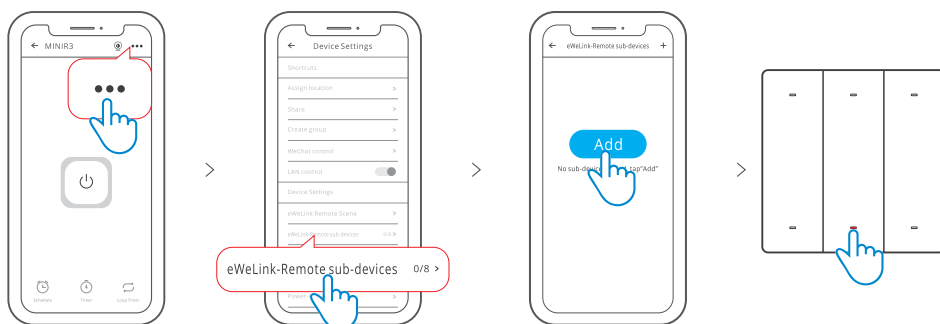
Před použitím výrobku odstraňte izolační fólii baterie.

Použití produktu

R5 je nástěnný vypínač se 6 tlačítky a může pracovat se zařízeními vybavenými funkcí "eWeLink-Remote".

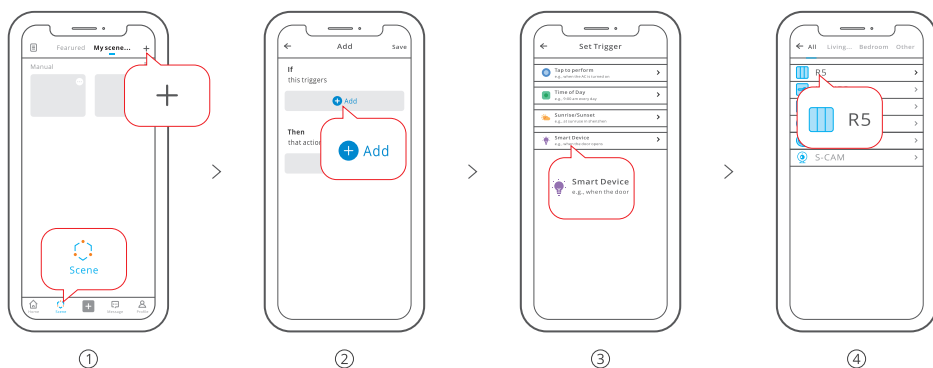
Jakmile je R5 úspěšně přidán do ovládacího panelu, může spouštět další chytrá zařízení nastavením scény v aplikaci eWeLink.

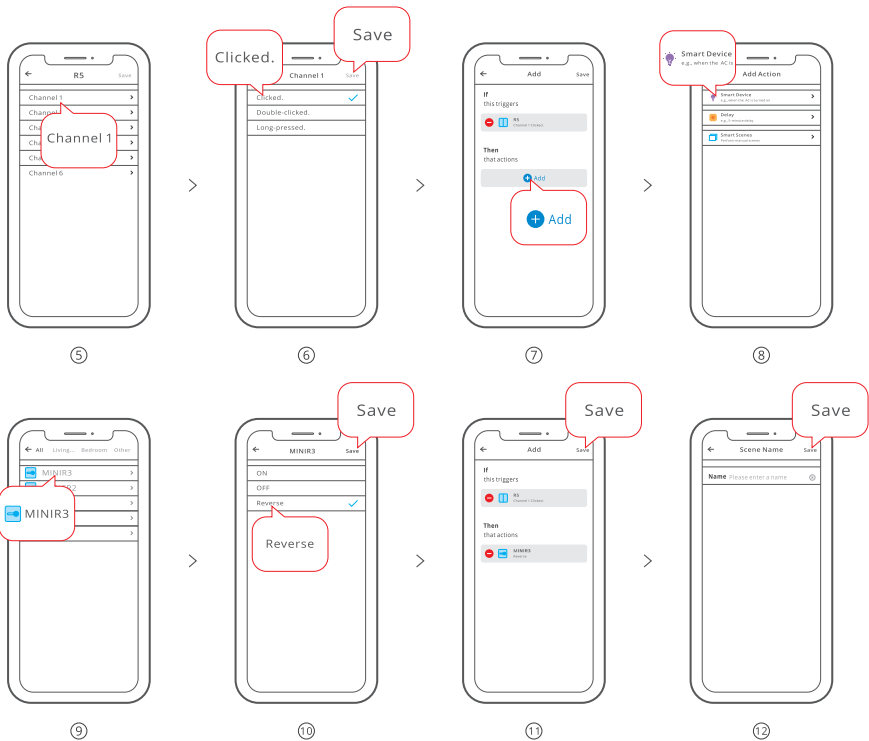
Přidejte R5 do ovládacího panelu "eWeLink-Remote".



Vstupte do rozhraní nastavení ovládacího panelu "eWeLink-Remote", klikněte na "eWeLink-Remote sub-devices" a "add", poté spusťte libovolné tlačítko na R5 pro úspěšné přidání.

Ovládání scény





Parametry produktu

Model: R5

Napájení: 6V (3V baterie x 2)

Barva: tmavě šedá

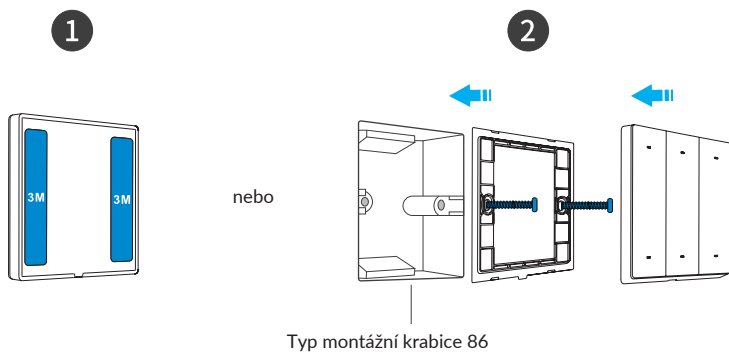
Model baterie: CR2032

Materiál pouzdra: PC V0

Provozní teplota: 0°C- 40°C

Rozměry výrobku: 86x86x13,5mm

Způsoby instalace



Návod k obsluze



<https://sonoff.tech/usermanuals>

Naskenujte QR kód nebo navštivte webové stránky, kde najdete nejnovější uživatelskou příručku a nápovědu.

Ochrana životního prostředí



Elektronický odpad označený v souladu se směrnicí Evropské unie se nesmí míchat s ostatním komunálním odpadem. Musí být sbírán odděleně a recyklován na určených sběrných místech. Tím, že zajistíte jeho správnou likvidaci, předejdete možným negativním důsledkům pro životní prostředí a lidské zdraví. Systém sběru je v souladu s místními předpisy o ochraně životního prostředí pro likvidaci odpadu. Podrobnější informace získáte na obecním úřadě, v čistícím centru nebo v obchodě, kde jste výrobek zakoupili.



Výrobek splňuje požadavky tzv. směrnic nového přístupu Evropské unie (EU) v oblasti bezpečnosti, ochrany zdraví a životního prostředí, které specifikují nebezpečí, jež je třeba zjistit a odstranit. Tento dokument je překladem originálního návodu k použití vydaného výrobcem.

Podrobné informace o záručních podmínkách distributora / výrobce jsou k dispozici na adrese <https://serwis.innpro.pl/gwarancja>.