

CREATIVE®

LIVE! CAM SYNC 1080P V2

FULL HD WEBCAM WITH AUTO MUTE AND NOISE CANCELLATION FOR VIDEO CALLS

适用于视频通话, 支持自动静音和噪音消除的全高清网络摄像头
適用於視頻通話, 支援自動靜音和噪音消除的全高清網路攝像頭

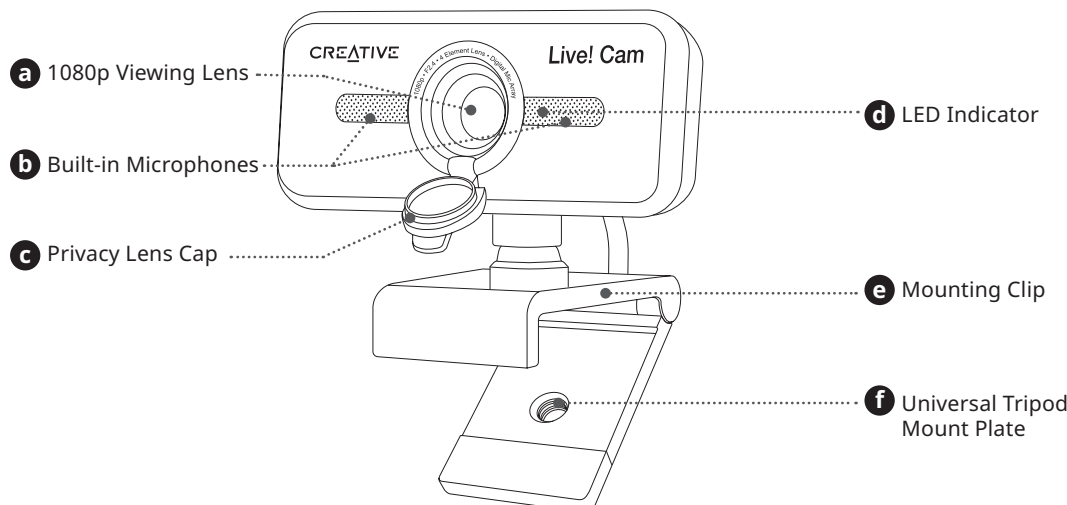
QUICK START GUIDE
快速入门指南
簡易使用指南

使用产品前请阅读使用说明

Model No. / 型號 / 型号: VF0880
產品名稱: 網絡攝像頭

PN: 03VF08800000 Rev B

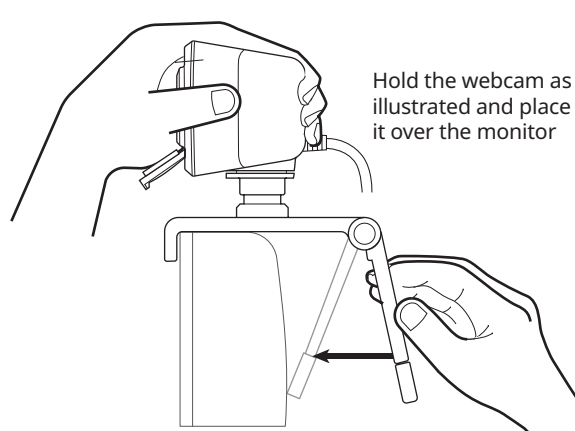
1. Overview



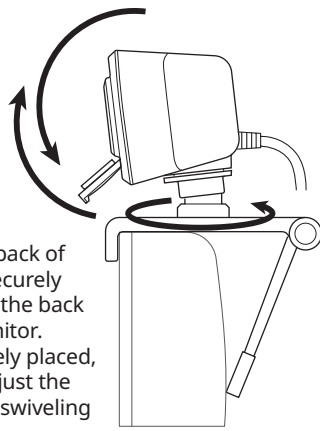
CREATIVE®

© 2021 Creative Technology Ltd. All rights reserved. Creative, the Creative logo and Live! are trademarks or registered trademarks of Creative Technology Ltd in the United States and/or other countries. All other trademarks are the property of their respective owners and are hereby recognized as such. All specifications are subject to change without notice. Actual product may differ slightly from images shown. Use of this product is subject to a limited warranty.

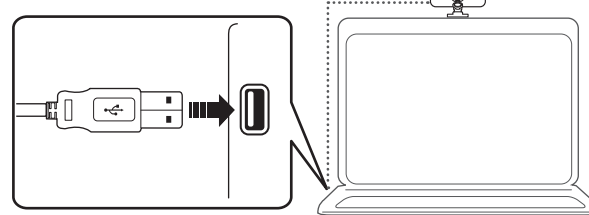
2. Setting Up And Connecting The Webcam



Hold the webcam as illustrated and place it over the monitor

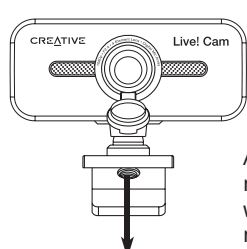


Ensure the back of the clip is securely attached to the back of your monitor. Once securely placed, you may adjust the webcam by swiveling or tilting it

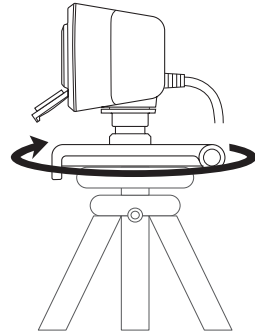


Creative Live! Cam Sync 1080p V2 is a plug-and-play webcam. Simply plug the webcam into an available USB port to start using. You may cover the lens with the provided Privacy Lens Cap when webcam is not in use to ensure privacy.

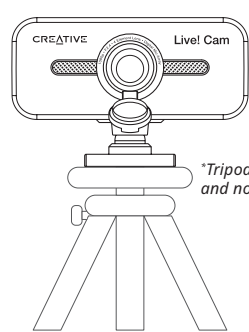
3. Installing A Tripod Mount



Align the webcam's mount plate with the tripod's mounting screw



Turn the webcam clockwise to tighten the webcam to the tripod



*Tripod is optional and not included

Compatible with all universal tripod mounts

DE

1. Überblick

- 1080p-Betrachtungslinse
- Eingebautes Mikrofon
- Sichtschutzkappe
- LED-Anzeige
- Montageclip
- Universelle Stativhalterung

Technische Daten

Betriebstemperatur: -10-40°C
Energieverbrauch: < 1,25W
Eingang: 5V $\overline{\text{---}}$ 500 mA

Sonstige Informationen

Bitte besuchen Sie creative.com/compliance/livecamv2, um das Benutzerhandbuch, Sicherheits- und Behördeninformationen.

2. Einrichten und Anschließen der Webcam

- Halten Sie die Webcam wie abgebildet und platzieren Sie sie über den Monitor
- Stellen Sie sicher, dass die Rückseite des Clips sicher an der Rückseite Ihres Monitors befestigt ist. Nach dem sicheren Platzieren können Sie die Webcam durch Schwenken oder Kippen einstellen
- Creative Live! Cam Sync 1080p V2 ist eine Plug-and-Play-Webcam. Schließen Sie die Webcam einfach an einen verfügbaren USB-Anschluss an, um sie zu verwenden. Sie können das Objektiv mit der mitgelieferten Sichtschutzkappe abdecken, wenn die Webcam nicht verwendet wird, um die Privatsphäre zu gewährleisten

3. Installieren einer Stativhalterung

- Richten Sie die Montageplatte der Webcam an der Befestigungsschraube des Stativs aus
- Drehen Sie die Webcam im Uhrzeigersinn, um die Webcam am Stativ festzuziehen

*Stativ ist optional und nicht im Lieferumfang enthalten

Kompatibel mit allen Universalstativhalterungen

4. Creative App

- Richten Sie Ihr Produkt ein, verbessern Sie die Leistung Ihres Produkts und vieles mehr mit der Creative-App*
- Greifen Sie auf die intelligenten Kommunikationsfunktionen unseres neuen SmartComms Kits zu, wie z. B. VoiceDetect und NoiseClean-out, und steuern Sie sie, um Ihre Online-Anrufe zu verbessern
- Konfigurieren Sie die Aufnahme und andere Einstellungen
- Führen Sie das Software-Upgrade, die Produktregistrierung und vieles mehr durch
- Laden Sie die Creative-App unter creative.com/support/livecamv2 herunter

*Die Creative-App und das SmartComms Kit sind derzeit nur für die Windows-Umgebung verfügbar

IT

1. Panoramica

- Obiettivo per la visione a 1080p
- Microfono incorporato
- Copriobiettivo per la privacy
- Indicatore LED
- Clip di montaggio
- Piastra di montaggio universale per treppiede

Specifiche tecniche

Temperatura di esercizio: -10-40°C
Consumo energetico: < 1,25W
Ingresso: 5V $\overline{\text{---}}$ 500 mA

Altre informazioni

Visita creative.com/compliance/livecamv2 per ottenere la guida utente, informazioni sulla sicurezza e le normative

2. Installazione e collegamento della webcam

- Tieni la webcam come illustrato e posizionala sul monitor
- Accertati che la parte posteriore della clip sia fissata saldamente alla parte posteriore del monitor. Una volta posizionata in modo sicuro, puoi regolare la webcam ruotandola o inclinandola
- Creative Live! Cam Sync 1080p V2 è una webcam plug-and-play. È sufficiente collegare la webcam a una porta USB disponibile per iniziare ad utilizzarla. Quando la webcam non è in uso puoi coprire l'obiettivo con il copriobiettivo per la privacy fornito, così da garantire la tua privacy

3. Installazione di un treppiede

- Allinea la piastra di montaggio della webcam con la vite di montaggio del treppiede
- Ruota la webcam in senso orario per serrare la webcam al treppiede

*Il treppiede è opzionale e non incluso

4. Creative App

- Configura il prodotto, migliora le prestazioni del prodotto e molto altro ancora con l'app Creative*
- Accedi e controlla la nostra nuovissima suite di funzionalità di comunicazione intelligente dello SmartComms Kit come VoiceDetect e NoiseClean-out per migliorare la tua esperienza di chiamata online
- Configurazione della registrazione e altre impostazioni
- Aggiorna il software, registra il prodotto e molto altro ancora
- Scarica l'app Creative da creative.com/support/livecamv2

*L'app Creative e lo SmartComms Kit sono attualmente disponibili solo per Windows

Kompatibel con tutti i supporti universali per treppiede

NL

1. Overzicht

- 1080p Objectief
- Ingebouwde microfoon
- Privacy-lensdop
- Indicatie-LED
- Bevestigingsklem
- Universele statiefbevestigingsplaat

Technische specificatie

Bedrijfstemperatuur: -10-40°C
Energieverbruik: < 1,25W
Spanning: 5V $\overline{\text{---}}$ 500 mA

Andere informatie

Kijk op creative.com/compliance/livecamv2 voor gebruikershandleiding en informatie over veiligheid en regelgeving.

2. De webcam instellen en aansluiten

- Houd de webcam vast zoals getoond in de afbeelding en plaats deze over de monitor
- Zorg ervoor dat de achterkant van de klem goed is bevestigd aan de achterkant van uw monitor. Als de webcam goed is bevestigd, kunt u de webcam aanpassen door hem te draaien of te kantelen
- Creative Live! Cam Sync 1080p V2 is een plug-and-play webcam. Sluit de webcam gewoon aan op een beschikbare USB-poort om hem te gebruiken. Voor privacy kunt u de lens afdekken met de meegeleverde Privacy-lensdop als de webcam niet wordt gebruikt

3. Een statiefbevestiging installeren

- Liijn de montageplaat van de webcam uit met de montageschroef van het statief
- Draai de webcam rechtsom om de webcam op het statief vast te zetten

*Statief is optioneel en niet meegeleverd

4. Creative App

- Maak uw product klaar, verbeter de prestaties van uw product, en meer met de Creative app*
- Toegang tot en controle over onze gloednieuwe SmartComms Kit is met slimme communicatiefuncties zoals VoiceDetect en NoiseClean-out om uw online communicatie-ervaring te verbeteren
- Configureer en andere instellingen configureren
- Voer software-upgrade, productregistratie en meer uit
- Download de Creative app op creative.com/support/livecamv2

*De Creative app en SmartComms Kit zijn momenteel alleen beschikbaar op het Windows platform

Kompatibel met alle universele statiefbevestigingen

NO

1. Oversikt

- 1080p visningslinse
- Innebygget mikrofon
- Linsehet for personvern
- LED-indikator
- Monteringsklemme
- Monteringsplate for universal trebrent stativ

Teknisk spesifikasjon

Arbeidstemperatur: -10-40°C
Energiforbruk: < 1,25W
Inngang: 5V $\overline{\text{---}}$ 500 mA

Annen informasjon

Besøk creative.com/compliance/livecamv2 for brukerveiledning og sikkerhets og regulerende hefte.

2. Oppsett og tilkobling av webkameraet

- Hold webcammet som vist og plasser den over skjermen
- Forsikre at klemmens bakdel er festet sikkert til bakdelen av skjermen din. Når den sikkert plassert, kan du justere webcammet ved virvle eller vippe den
- Creative Live! Cam Sync 1080p V2 er et plug-and-play-webcam. Plugg webcammet enkelt inn i en tilgjengelig USB-inngang for å bruke den. Du kan dekke linsen med lenshetten for personvern når webcammet ikke er i bruk for å sikre personvernet ditt

3. Installerer monterings for trebrent stativ

- Juster webcammens monteringsplate med monteringskrueene til stativet
- Snu webcammet mot klokken for å stramme webcammet på stativ

*Trebrent stativ er valgfritt og medfølger ikke

4. Creative App

- Sett opp produktet, forsterk produktets ytelse med mere gjennom Creative-appen*
- Får tilgang til og styr vår helt nye SmartComms Kit-pakke med smarte kommunikasjons-funksjoner, som VoiceDetect og NoiseClean-out for å bedre din online samtaleopplevelse
- Konfigurer opptak og andre innstillinger
- Utfør programvare-oppgredning, produktregistrering med mere
- Last ned Creative-appen fra creative.com/support/livecamv2

*Creative-appen og SmartComms Kit er for tiden kun tilgjengelig på Windows-plattform

Kompatibel med alle universelle trebrente stativer

Creative App



Set up your product, enhance your product's performance, and more with the Creative app*.

- Access and control our all-new SmartComms Kit's suite of smart communication features such as VoiceDetect and NoiseClean-out to improve your online calls experience
- Configure Recording and other settings
- Perform software upgrade, product registration, and more
- Download the Creative app from creative.com/support/livecamv2

*The Creative app and SmartComms Kit are currently available on Windows platform only

Technical Specification

Working temperature: -10-40°C
Power Consumption: < 1.25W
Input: 5V $\overline{\text{---}}$ 500 mA

Other Information

Please visit creative.com/compliance/livecamv2 for user guide and safety & regulatory leaflet.

FR

1. Vue d'ensemble

- Lentille de visualisation 1080p
- Microphone intégré
- Lentille de confidentialité
- Témoins LED
- Clip de montage
- Plaque de montage universelle pour trépied

Caractéristiques techniques

Température de fonctionnement : -10-40°C
Consommation électrique : < 1,25W
Entrée : 5V $\overline{\text{---}}$ 500 mA

Informations complémentaires

Veuillez consulter le mode d'emploi, les données sur la sécurité et la réglementation du produit, sur creative.com/compliance/livecamv2.

2. Configuration et connexion de la webcam

- Tenez la webcam comme illustré et placez-la sur le moniteur
- Assurez-vous que l'arrière du clip est solidement fixé à l'arrière de votre moniteur. Une fois solidement placé, vous pouvez régler la webcam en la faisant pivoter ou en l'inclinant
- Creative Live! Cam Sync 1080p V2 est une webcam plug-and-play. Branchez simplement la webcam sur un port USB disponible pour commencer à utiliser. Vous pouvez couvrir l'objectif avec le capuchon de confidentialité fourni lorsque la webcam n'est pas utilisée pour garantir la confidentialité

3. Installation d'un support pour trépied

- Alignez la plaque de montage de la webcam avec la vis de montage du trépied
- Tournez la webcam dans le sens horaire pour serrer la webcam sur le trépied

*Le trépied est facultatif et non inclus

4. Creative App

- Configurez votre produit, améliorez ses performances, et plus encore avec l'application Creative*.
- Accédez et contrôlez la suite de fonctions de communication intelligente de notre tout nouveau SmartComms Kit, telles que VoiceDetect et NoiseClean-out, pour améliorer votre expérience des appels en ligne
- Configurez l'enregistrement et les autres paramètres
- Effectuer la mise à jour des logiciels, l'enregistrement des produits, etc
- Téléchargez l'application Creative sur creative.com/support/livecamv2

*L'application Creative et le SmartComms Kit sont actuellement disponibles uniquement sur la plateforme Windows

Kompatibel avec tous les supports de trépied universels

ES

1. Información general

- Lente de visión 1080p
- Micrófono incorporado
- Tapa de lentes de privacidad
- Indicador LED
- Pinza de montaje
- Placa de montaje de trípode universal

Especificaciones técnicas

Temperatura operativa: -10-40°C
Consumo eléctrico: < 1,25W
Entrada de energía: 5V $\overline{\text{---}}$ 500 mA

Otra información

Visite creative.com/compliance/livecamv2 para obtener la Guía del usuario, así como información sobre seguridad y normativa.

2. Configurando y conectando la cámara

- Sujete la cámara como se muestra y colóquela sobre el monitor
- Asegúrese de que la parte trasera de la pinza está firmemente sujeta a la parte posterior de su monitor. Una vez colocada de forma segura, puede ajustar la cámara web girándola o inclinándola
- Creative Live! Cam Sync 1080p V2 es una webcam de plug-and-play. Simplemente conecte la webcam en un puerto USB disponible para empezar a usarla. Puede cubrir la lente con la tapa de lente de privacidad proporcionada cuando la cámara no esté en uso para garantizar privacidad

3. Instalación de soporte para trípode

- Alinee la placa de montaje de la cámara web con el tornillo de montaje del trípode
- Gire la cámara web en el sentido horario para apretar la cámara web al trípode

*Trípode es opcional y no está incluido

4. Creative App

- Configure su producto, mejore su rendimiento y mucho más con Creative app*.
- Acceda y controle nuestro nuevo paquete de herramientas SmartComms Kit con funciones avanzadas de comunicación como VoiceDetect y NoiseClean-out, que mejoran sus llamadas en línea
- Configuración de grabación y muchos más ajustes
- Realice actualizaciones de software, registre el producto, etc.
- Descargue Creative app en creative.com/support/livecamv2

*Creative app y SmartComms Kit están disponibles solo en plataformas Windows por el momento

Kompatibel con todos los trípodes universales

PT

1. Descrição geral

- 1080p Lentes de Visualização
- Micrófone incorporado
- Tampa de privacidade para as lentes
- Indicador LED
- Clipe de montagem
- Placa de suporte de tripé universal

Especificações técnicas

Temperatura de funcionamento: -10-40°C
Consumo de potência: < 1,25W
Entrada: 5V $\overline{\text{---}}$ 500 mA

Outras informações

Visite creative.com/compliance/livecamv2 para acessar o manual do utilizador e ao folheto com informações de segurança e regulamentares.

2. Configuração e ligação da webcam

- Segure a webcam como ilustrado e coloque-a sobre o monitor
- Certifique-se de que a parte posterior do clipe está fixa com firmeza à parte posterior do monitor. Assim que estiver na posição correta, pode ajustar a webcam rodando-a ou deslizando-a
- Creative Live! Cam Sync 1080p V2 é uma webcam plug-and-play. Basta ligar a webcam a uma porta USB disponível para começar a utilizar. Pode cobrir as lentes com a Tampa de privacidade para as lentes fornecida quando a webcam não estiver a ser utilizada para garantir a sua privacidade

3. Instalar um suporte de tripé

- Alinhe a placa de suporte da webcam com o parafuso de montagem do tripé
- Rode a webcam para a direita para apertar a webcam no tripé

*O tripé é opcional e não está incluído

4. Creative App

- Configure o seu produto, melhore o desempenho do seu produto, e muito mais com a aplicação Creative*.
- Acceda e controle o nosso novíssimo SmartComms Kit, o conjunto de funcionalidades de comunicação inteligente como o VoiceDetect e o NoiseClean-out para melhorar a sua experiência de chamadas online
- Configure a Gravação e outras definições
- Faça a atualização de software, registo de produtos, e mais
- Descarregue a aplicação Creative a partir de creative.com/support/livecamv2

*A aplicação Creative e o SmartComms Kit estão atualmente disponíveis apenas na plataforma Windows

Kompatível com todos os suportes tripé universais

FI

1. Yleiskatsaus

- 1080p linssi
- Sisäänrakennettu mikrofon
- Yksityisyyden suojaava linssiinsuojus
- LED-merkkivalo
- Kiinnityspidike
- Universaali kolmijalkakiinnityslevy

Tekniset tiedot

Työskenlylämpötila: -10-40°C
Virrankulutus: < 1,25W
Tulojännite: 5V $\overline{\text{---}}$ 500 mA

Muut tiedot

Vieralle osoitteesta creative.com/compliance/livecamv2, josta löytyy käyttöohje ja turva- ja sääntelysivest.

2. Verkkokameran asennus ja kiinnitys

- Pida verkkokameraa kuvan mukaisesti ja aseta se näytön päälle
- Varmista, että pidikeen takiosa on kiinnitetty kunnolla näytön takosaan. Kun kamera on kunnolla paikoillaan, voit säätää verkkokamera pyörittämällä tai kallistamalla
- Creative Live! Cam Sync 1080p V2 on plug-and-play-verkkokamera. Kytke vain web-kamera käytettävissä olevaan USB-porttiin ja aloita käyttö. Voit peittää linssin mukana toimitetulla yksityisyyden suojaava linssiinsuojuksella, kun verkkokamera ei käytetä

3. Kolmijalan kiinnityksen asentaminen

- Kohdista verkkokameran kiinnityslevy kolmijalan kiinnitysruuviin
- Kiristä verkkokamera kolmijalkaan kääntämällä verkkokameraa myötäpäivään

*Kolmijalka on valinnainen eikä sisälly toimitukseen

4. Creative App

- Asenna tuotteesi, paranna tuotteen suorituskykyä ja paljon muuta Creative-sovelluksella*.
- Käytä ja hallitse upeus SmartComms Kit -sarjan älyviestintäominaisuuksia, kuten VoiceDetect ja NoiseClean-out, jolla voit parantaa verkkopuhelukokemustasi
- Konfiguroi nauhoitus- ja muita asetuksia
- Suorita ohjelmistopäivitys, tuoterekisteröinti ja muuta
- Lataa Creative-sovellus osoitteesta creative.com/support/livecamv2

*Creative-sovellus ja SmartComms Kit ovat tällä hetkellä saatavilla vain Windows-alustalla

Yhteensopiva kaikkien yleisten kolmijalkakiinnitysten kanssa

SV
1. Översikt
a 1080p vy lins
b Inbyggd mikrofon
c Linslock
d LED-indikator
e Monteringsklämma
f Universalstativ med monteringsplatta
Tekniska specifikationer
Arbetstemperatur: -10–40°C
Effektförbrukning: < 1,25W
Ineffekt: 5V ≡ 500 mA
Övrig information
Gå till creative.com/compliance/livecam2 för att hitta användarguide och säkerhets- och föreskriftsblad.

*Creative-appen och SmartComms Kit är för närvarande endast tillgängliga på Windows-plattformen

CZ
1. Přehled
a 1080p objektiv
b Vestavný mikrofon
c Krytka objektivu na ochranu soukromí
d Kontrolka
e Přichytka
f Univerzální deska pro stativ
Technické specifikace
Provozní teplota: -10–40°C
Příkon: < 1,25W
Vstup: 5V ≡ 500 mA
Další informace
Návštevskou příručku a leták s informacemi o bezpečnosti a předpisech naleznete na stránkách creative.com/compliance/livecam2 .

*Applikace Creative a sada SmartComms Kit jsou aktuálně k dispozici pouze na platformě Windows

SK
1. Prehľad
a Objektiv so zobrazením 1080p
b Zabudovaný mikrofon
c Kryt objektivu na ochranu súkromia
d Kontrolka LED
e Montážna spina
f Univerzálna doska na upevnenie na statív
Technické údaje
Pracovná teplota: -10–40°C
Spotreba energie: < 1,25W
Vstup: 5V ≡ 500 mA
Dalšie informácie
Návštev stránku creative.com/compliance/livecam2 , kde nájdete používateľskú príručku a leták o bezpečnosti a regulácii.

2. Nastavenie a pripojenie webovej kamery
<ul style="list-style-type: none">Webovú kameru podržte ako na obrázku a umiestnite ju na monitor Zaistite, aby bola zadná strana spony bezpečne upevnená k zadnej strane monitora. Po bezpečnom umiestnení môžete webovú kameru nastaviť jej otočením alebo naklonením Creative Live! Cam Sync 1080p V2 je webová kamera typu plug and play. Jednoducho zapojte webovú kameru do dostupného USB portu a môžete ju začať používať. Aby ste si zaistili súkromie, keď webovú kameru nepoužívate, môžete objektiv zakryť dodaným krytom objektivu na ochranu súkromia
3. Upevnenie na statív
<ul style="list-style-type: none">Zarovnajte dosku na upevnenie webovej kamery s montážnou skrutkou statívu Otáčaním webovej kamery v smere hodinových ručičiek upevnite webovú kameru na statív <p><i>*Statív je voľiteľný a nie je súčasťou dodávky</i></p>
4. Creative App
<p>Nastavte svoj produkt, vylepšite výkon produktu a vykonávajte ďalšie činnosti s aplikáciou Creative*</p> <ul style="list-style-type: none">Získajte prístup a ovládajte náš úplne nový balík funkcií inteligentnej komunikácie SmartComms Kit, napríklad VoiceDetect a NoiseClean-out na zlepšenie vášho zážitku z online hovorov Konfigurujte Nahrávanie a ďalšie nastavenia Vykonajte inováciu softvéru, registráciu produktu a ďalšie činnosti Stiahnite si aplikáciu Creative zo stránky creative.com/support/livecam2
*Applikácia Creative a SmartComms Kit sú momentálne dostupné iba na platforme Windows

2. Webcam'in Ayarlanması ve Bağlanması
<ul style="list-style-type: none">Webcam'i gösterildiği gibi tutarak monitörünüzün üzerine yerleştirin Klipsin arka tarafının, monitörünüzün arkasına sıkıca takıldığınıdan emin olun. Webcam sıkıca takıldığında döndürerek veya eğerek ayarlayabilirsiniz Creative Live! Cam Sync 1080p V2, tak çalıştır özelliğine sahip bir webcam'dir. Webcam'i kullanmaya başlamak için sadece boş bir USB bağlantısına takın. Webcam'i kullanımyorken gizliliğinizi sağlamak için ürünüle birlikte verilen Lens Kapağıyla lensi kapatabilirsiniz
3. Tripodun Takılması
<ul style="list-style-type: none">Webcam'in montaj plakasını tripodun montaj vidasıyla hizalayın Webcam'i tripoda sıkmak için webcam'i saat yönünde çevirin <p><i>*Tripod isteğe bağlıdır ve ürüne dahil değildir</i></p>
4. Creative App
<p>Creative uygulamasıyla* ürününüzü ayarlayın, ürününüzün performansını artırın ve daha fazlasını yapın</p> <ul style="list-style-type: none">Çevrimiçi arama deneyiminizi iyileştirmek için VoiceDetect, NoiseClean-out gibi SmartComms Kit'in tüm yeni akıllı iletişim özelliklerine erişip bunları kontrol edin Kayıt ayarlarını ve diğer ayarları yapılandırın Yazılım yükseltmesi, ürün kaydı ve daha birçok işlemi gerçekleştirin Creative uygulamasını creative.com/support/livecam2 adresinden indirin
*Applikácia Creative a SmartComms Kit şu anda yalnızca Windows platformunda kullanılabilir

2. Наставление и подключение веб-камеры
<ul style="list-style-type: none">Удерживайте веб-камеру как показано на рисунке и прикрепите её на монитор Убедитесь, что задняя часть зажима основательно прикреплена к монитору. Как только камера надёжно зафиксирована, Вы можете отрегулировать её поворот и наклон Creative Live! Cam Sync 1080p V2 это plug-and-play веб-камера. Просто подключите веб-камеру к свободному порту USB, чтобы начать её использовать. Для Вашего удобства Вы можете закрыть объектив прилагаемой крышкой, когда веб-камера не используется
3. Установка штатива
<ul style="list-style-type: none">Совместите монтажную пластину веб-камеры с крепёжным винтом штатива Поверните веб-камеру по часовой стрелке, чтобы закрепить её на штативе <p><i>*Штатив не обязателен и не входит в комплект поставки</i></p>
4. Creative App
<p>Используйте приложение Creative*, чтобы настроить продукт, повысить его производительность и получить многие другие преимущества.</p> <ul style="list-style-type: none">Воспользуйтесь новым набором управляемых интеллектуальных функций связи SmartComms Kit, таких как VoiceDetect и NoiseClean-out, чтобы повысить удобство онлайн-вызовов Настройте записи и других параметров Выполните обновление программного обеспечения, регистрацию продукта и многое другое Скачайте приложение Creative со страницы creative.com/support/livecam2
*Приложение Creative и набор SmartComms Kit в настоящее время доступны только на платформе Windows.

TR
1. Genel Bakış
a 1080p Görüntü Kalitesi Sunan Lens
b Dahili Mikrofon
c Lens Kapağı
d LED Gösterge
e Takma Klipsi
f Üniversal Tripod Montaj Plakası
Teknik Özellikler
Çalışma Sıcaklığı: -10–40°C
Güç Tüketimi: < 1,25W
Giriş: 5V ≡ 500 mA
Diğer Bilgiler
Kullanım kılavuzu ve güvenlik ve mevzuata ilişkin bilgiler için lütfen creative.com/compliance/livecam2 adresini ziyaret edin.

*Applikácia Creative a SmartComms Kit sú momentálne dostupné iba na platforme Windows

CS
1. 概述
a 1080P取景镜头
b 内置麦克风
c 隐私镜头盖
d LED指示灯
e 固定夹
f 通用三脚架安装板
技术规范
工作温度：-10–40°C
能耗：< 1.25W
输入：5V ≡ 500 mA
其他信息
请访问 creative.com/compliance/livecam2 ，以获取用户指南、安全和法规信息。

*Creative应用程序和SmartComms Kit当前仅在Windows平台上可用

2. Ρύθμιση και Σύνδεση της Κάμερας
<ul style="list-style-type: none">Κρατήστε την web κάμερα όπως φαίνεται στο σχήμα και τοποθετήστε την πάνω από την οθόνη Βεβαιωθείτε ότι η πίσω πλευρά του κλιπ είναι στερεά συνδεμένη στην πίσω πλευρά της οθόνης σας. Αφού το τοποθετήσετε με ασφάλεια, μπορείτε να ρυθμίσετε την κάμερα περιστρέφοντας την ή κλιοντάς την. H Creative Live! Cam 1080p V2 είναι μια web κάμερα plug-and-play. Απλά συνδέστε τη web κάμερα σε μια διαθέσιμη θύρα USB για να αρχίσετε να τη χρησιμοποιείτε. Μπορείτε να καλύψετε τον φακό με το προσοχημένο κλάμμα ιδιωτικότητας όταν η web κάμερα δεν χρησιμοποιείται για να διασφαλίσετε την ιδιωτικότητά.
3. Εγκατάσταση Βάσης Τripodου
<ul style="list-style-type: none">Συμπατήστε την πλάκα στήριξης της κάμερας με το βιδωμα στήριξης του tripodου. Στρέψτε την κάμερα προς τα δεξιά για να σιγήσει την κάμερα στο tripodou. <p><i>* O tripodός είναι προαιρετικός και δεν περιλαμβάνεται.</i></p>
4. Εφαρμογή Creative
<p>Ρυθμίστε το προϊόν σας, βελτιώστε την απόδοση του προϊόντος σας και πολλά άλλα με την εφαρμογή Creative*.</p> <ul style="list-style-type: none">Αποκτήστε πρόσβαση και ελέγξτε το νέο set SmartComms Kit μας με τη συλλογή λειτουργιών έξυπνης επικοινωνίας, όπως το VoiceDetect και το NoiseClean-out, για βελτιωμένη εμπειρία τηλεδιάσκεψής στο διαδίκτυο. Διαμορφώστε τις ρυθμίσεις εγγραφής και άλλες ρυθμίσεις. Εκτελέστε αναβάθμιση λογισμικού, εγγραφή προϊόντος και πολλά άλλα. Κατεβάστε την εφαρμογή Creative από τη διεύθυνση creative.com/support/livecam2.
* H εφαρμογή Creative και το SmartComms Kit είναι προς το παρόν διαθέσιμα μόνο στην πλατφόρμα των Windows.

CT
1. 综述
a 1080P取景鏡頭
b 內建麥克風
c 隱私鏡頭蓋
d LED指示
e 固定夾
f 通用三腳架安裝板
技術規格
工作溫度：-10–40°C
電源消耗：< 1.25W
輸入：5V ≡ 500 mA
其他資訊
請訪問 creative.com/compliance/livecam2 ，以獲取使用者指南、安全和法規資訊。

*Creative應用程式和SmartComms Kit當前僅在Windows平臺上可用

DA
1. Oversigt
a 1080p visningsobjektiv
b Indbygget mikrofon
c Hætte til afdekning af linse
d LED Indikator
e Monteringsklips
f Universel monteringsplade til trefod
Tekniske specifikationer
Arbejdstemperatur: -10–40°C
Strømføbrug: < 1,25W
Input: 5V ≡ 500 mA
Andre oplysninger
Besøg creative.com/compliance/livecam2 for at finde brugervejledning samt indlægseddell for sikkerhed og forskrifter.

*Creative-app'en og SmartComms Kit er i øjeblikket tilgængelige på Kun Windows-plattform

PL
1. Przegląd
a Obiektyw 1080p
b Wbudowany mikrofon
c Osłona obiektywu
d Wskaźnik LED
e Klip montażowy
f Uniwersalny uchwyt do montażu na statywie
Dane techniczne
Zakres temperatury roboczej: -10–40°C
Zużycie energii: < 1.25W
Wejście: 5V ≡ 500 mA
Pozostałe informacje
Na stronie creative.com/compliance/livecam2 znaleźć można instrukcję obsługi, informacje dot. bezpieczeństwa i informacje prawne.

*Applikacja Creative i zestaw SmartComms Kit są dostępne tylko na platformę Windows

*Applikácia Creative a sada SmartComms Kit sú dostupné len na platforme Windows

RU
1. Обзор
a Объектив 1080p
b Встроенный микрофон:
c Крышка объектива
d Светодиодный индикатор
e Зажим для крепления
f Универсальное крепление для штатива
Технические характеристики
Температура эксплуатации: -10–40°C
Потребляемая мощность: < 1,25 Вт
Входное напряжение: 5В ≡ 500 мА
Дополнительная информация
Пожалуйста посетите creative.com/compliance/livecam2 для получения руководства пользователя, информации по безопасности и нормативной информации.

*Applikácia Creative a sada SmartComms Kit sú dostupné len na platforme Windows

*Applikácia Creative a sada SmartComms Kit sú dostupné len na platforme Windows

JP
1. 概要
a 1080pビューレンズ
b ビルトインマイク
c プライバシーレンズキャップ
d LEDインジケータ
e マウントクリップ
f 三脚マウントプレート
技術仕様
動作温度：-10–40°C
消費電力：< 1.25W
入力：5V ≡ 500 mA
その他の情報
ユーザーガイドや安全/規制に関する情報は creative.com/compliance/livecam2 をご覧ください。

2. ウェブカメラの設置/接続
<ul style="list-style-type: none">図の様に、モニター等の上にウェブカムを設置します クリップで挟んで固定させます。上下や左右の向きをあわせませ Creative Live! Cam Sync 1080p V2はプラグ&プレイのウェブカムです。ウェブカムをパソコンのUSBポートに接続スレは使えます。ウェブカムの未使用時はレンズキャップを装着してプライバシーを守る事ができます
3. 三脚へのマウント
<ul style="list-style-type: none">ウェブカムの三脚マウントプレートのネジ穴に三脚のネジを合わせませ ウェブカムを時計回りに回してネジを固定します <p>*三脚は別売であり含まれていません</p>
4. Creative App
<p>Creativeアプリで、製品のセットアップやパフォーマンスの強化などが行えます。</p> <ul style="list-style-type: none">声を検知して自動でマイクを有効/無効にするVoiceDetectや、自身の背景ノイズ音を低減するNoiseClean-outなど、オンラインコミュニケーション体験を快適にするスマートコミュニケーションキットにアクセス/操作可能 再生やマイクの設定 ソフトウェアアップデートやユーザー登録など Creative アプリは creative.com/support/livecam2 からダウンロード可能です
*Creative アプリおよびスマートコミュニケーションキットは、現在Windows上で利用可能です

*Creative アプリおよびスマートコミュニケーションキットは、現在Windows上で利用可能です

KO
1. 개요
a 1080p 뷰잉 스크린
b 내장 마이크
c 사생활 보호 렌즈 캡
d LED 표시등
e 장착 클립
f 범용 삼각대 마운트 플레이트
기술 사양
작동 온도: -10–40°C
전력 소비: < 1.25W
입력: 5V ≡ 500 mA
기타 정보
사용 설명서, 안전 및 규제 관련 정보는 creative.com/compliance/livecam2 를 참조하십시오.

*Creative 앱 및 SmartComms Kit는 현재 Windows 플랫폼에서만 이용할 수 있습니다

*Creative 앱 및 SmartComms Kit는 현재 Windows 플랫폼에서만 이용할 수 있습니다

2. 設置和連接網路攝像機
<ul style="list-style-type: none">如圖所示擺住網路攝像機並將其放在顯示器上 確保夾子的背面穩固地貼附在顯示器背面。穩固放置後，您可以通過旋轉或傾斜來調整網路攝像機 Creative Live! Cam Sync 1080p V2是隨插即用的網路攝像機。只需將網路攝像機插入可用的USB埠即可開始使用。當不需要使用網路攝像機時，可以用隨附的“隱私鏡頭蓋”蓋住鏡頭以確保隱私安全
3. 安裝一個三腳架支架
<ul style="list-style-type: none">將網路攝像機的安裝板與三腳架的安裝螺釘對齊 順時針旋轉網路攝像機，將攝像機固定在三腳架上 <p>*三腳架是可選選項，產品包裝內不附帶</p>
4. Creative App
<p>使用Creative應用程式*，可以設置產品，增強產品性能以及其他更多功能</p> <ul style="list-style-type: none">訪問和控制我們全新的SmartComms Kit智慧通信功能套件，如VoiceDetect和NoiseClean-out，改善您的線上海話體驗 配置錄音和其他設置 執行軟體升級，產品註冊以及更多 從creative.com/support/livecam2下載Creative應用程式
*Creative應用程式和SmartComms Kit當前僅在Windows平臺上可用

*Creative應用程式和SmartComms Kit當前僅在Windows平臺上可用

2. Ρύθμιση και Σύνδεση της Κάμερας
<ul style="list-style-type: none">Κρατήστε την web κάμερα όπως φαίνεται στο σχήμα και τοποθετήστε την πάνω από την οθόνη Βεβαιωθείτε ότι η πίσω πλευρά του κλιπ είναι στερεά συνδεμένη στην πίσω πλευρά της οθόνης σας. Αφού το τοποθετήσετε με ασφάλεια, μπορείτε να ρυθμίσετε την κάμερα περιστρέφοντας την ή κλιοντάς την. H Creative Live Cam Sync 1080p V2 είναι μια κάμερα plug-and-play. Απλά συνδέστε τη web κάμερα σε μια διαθέσιμη θύρα USB για να αρχίσετε να τη χρησιμοποιείτε. Μπορείτε να καλύψετε τον φακό με το προσοχημένο κλάμμα ιδιωτικότητας όταν η web κάμερα δεν χρησιμοποιείται για να διασφαλίσετε την ιδιωτικότητά.
3. Εγκατάσταση Βάσης Τripodου
<ul style="list-style-type: none">Συμπατήστε την πλάκα στήριξης της κάμερας με το βιδωμα στήριξης του tripodου. Στρέψτε την κάμερα προς τα δεξιά για να σιγήσει την κάμερα στο tripodou. <p><i>* O tripodός είναι προαιρετικός και δεν περιλαμβάνεται.</i></p>
4. Εφαρμογή Creative
<p>Ρυθμίστε το προϊόν σας, βελτιώστε την απόδοση του προϊόντος σας και πολλά άλλα με την εφαρμογή Creative*.</p> <ul style="list-style-type: none">Αποκτήστε πρόσβαση και ελέγξτε το νέο set SmartComms Kit μας με τη συλλογή λειτουργιών έξυπνης επικοινωνίας, όπως το VoiceDetect και το NoiseClean-out, για βελτιωμένη εμπειρία τηλεδιάσκεψής στο διαδίκτυο. Διαμορφώστε τις ρυθμίσεις εγγραφής και άλλες ρυθμίσεις. Εκτελέστε αναβάθμιση λογισμικού, εγγραφή προϊόντος και πολλά άλλα. Κατεβάστε την εφαρμογή Creative από τη διεύθυνση creative.com/support/livecam2.
* H εφαρμογή Creative και το SmartComms Kit είναι προς το παρόν διαθέσιμα μόνο στην πλατφόρμα των Windows.

2. 設置和連接網路攝像機
<ul style="list-style-type: none">如圖所示擺住網路攝像機並將其放在顯示器上 確保夾子的背面穩固地貼附在顯示器背面。穩固放置後，您可以通過旋轉或傾斜來調整網路攝像機 Creative Live! Cam Sync 1080p V2是隨插即用的網路攝像機。只需將網路攝像機插入可用的USB埠即可開始使用。當不需要使用網路攝像機時，可以用隨附的“隱私鏡頭蓋”蓋住鏡頭以確保隱私安全
3. 安裝一個三腳架安裝
<ul style="list-style-type: none">將網路攝像機的安裝板與三腳架的安裝螺釘對齊 順時針旋轉網路攝像機，將攝像機固定在三腳架上 <p>*三腳架是可選選項，產品包裝內不附帶</p>
4. Creative App
<p>使用Creative應用程式*，可以設置產品，增強產品性能以及其他更多功能</p> <ul style="list-style-type: none">訪問和控制我們全新的SmartComms Kit智慧通信功能套件，如VoiceDetect和NoiseClean-out，改善您的線上海話體驗 配置錄音和其他設置 執行軟體升級，產品註冊以及更多 從creative.com/support/livecam2下載Creative應用程式
*Creative應用程式和SmartComms Kit當前僅在Windows平臺上可用

2. Наставление и подключение веб-камеры
<ul style="list-style-type: none">Удерживайте веб-камеру как показано на рисунке и прикрепите её на монитор Убедитесь, что задняя часть зажима основательно прикреплена к монитору. Как только камера надёжно зафиксирована, Вы можете отрегулировать её поворот и наклон Creative Live! Cam Sync 1080p V2 это plug-and-play веб-камера. Просто подключите веб-камеру к свободному порту USB, чтобы начать её использовать. Для Вашего удобства Вы можете закрыть объектив прилагаемой крышкой, когда веб-камера не используется
3. Установка штатива
<ul style="list-style-type: none">Совместите монтажную пластину веб-камеры с крепёжным винтом штатива Поверните веб-камеру по часовой стрелке, чтобы закрепить её на штативе <p><i>*Штатив не обязателен и не входит в комплект поставки</i></p>
4. Creative App
<p>Используйте приложение Creative*, чтобы настроить продукт, повысить его производительность и получить многие другие преимущества.</p> <ul style="list-style-type: none">Воспользуйтесь новым набором управляемых интеллектуальных функций связи SmartComms Kit, таких как VoiceDetect и NoiseClean-out, чтобы повысить удобство онлайн-вызовов Настройте записи и другие параметры Выполните обновление программного обеспечения, регистрацию продукта и многое другое Скачайте приложение Creative со страницы creative.com/support/livecam2
*Приложение Creative и набор SmartComms Kit в настоящее время доступны только на платформе Windows.

*Applikácia Creative a sada SmartComms Kit sú dostupné len na platforme Windows

AR

- 1. لمحة عامة**
- a** عدسة عرض بدقة 1080 بكسل
- b** ميكروفون متضمن
- c** غطاء الخصوصية للعدسة
- d** مؤشر LED
- e** رقاقة تثبيت
- f** حامل لوحي ثلاثي القوائم

المواصفات التقنية

حرارة التشغيل: -10–40°C

استهلاك الطاقة: < 1.25W

مدخل: 5V ≡ 500 mA

معلومات أخرى

تُرجى زيارة **creative.com/compliance/livecam2** للاطلاع على دليل المستخدم والنشرة التتظيمية.